

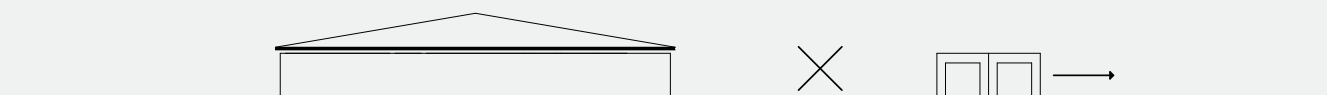
CENTRÁLNÍ OBJEKT



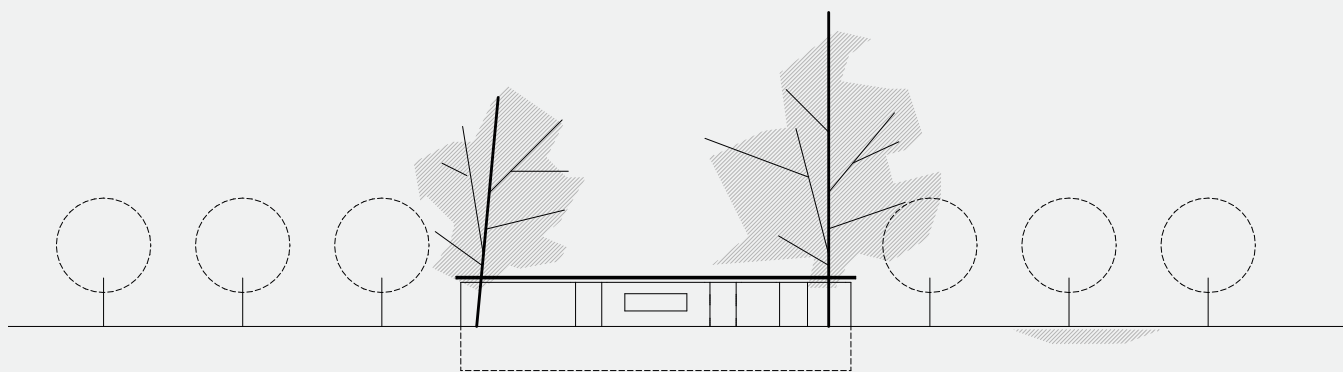
Vimperk - Centrální objekt zázemí areálu volného času
OBJEKTOR ARCHITEKTI s.r.o.
Prosinec 2023



Vzhledem k rozsahu stavebního programu se rozhodujeme pro umístění dvou samostatných hmot. První hmota pojímá sklady a další nevytápěné prostory, je navržena jako kontejnerový modulární systém. Dům se zázemím, občerstvením, šatnami a tribunou se naopak stává těžištěm nového urbánního plánu, jeho figura a měřítko je zásadní pro definování atmosféry místa. Tribunu uvažujeme jako systémovou modulární konstrukci přisazenou k pevné opoře objektu zázemí.



Centrální objem domu je navržen o půdorysu čtverce, s nízkou horizontální římsou. Dům nevyčnívá, naopak je přirozeně zasazen do nově navrhované aleje při stávajícím plácku se vzrostlými břízami. Záměrně využíváme stávající terénní konfiguraci v místě původních šaten a část provozu umísťujeme do úrovně podzemního podlaží. Hmota pak směrem k Malé – Velké Šumavě působí příjemným měřítkem. Důležitým tématem domu je jeho jednoduchost a přehlednost všech funkcí. V parteru se střídá členění plných a prázdných partií chodeb, které nabízí průhledy do fotbalového hřiště. Hmota si tak ponechává subtilní charakter, adekvátní měřítku celého areálu. Po průchodu skrze dům se otevírá tribuna, která je svahována směrem k fotbalovému hřišti. Subtilní střecha tribuny je vynesena lanovými věšadly zavěšenými na stěnové jádro. Na ploché střeše plánujeme umístit FV panely.



↑ ↑ Text

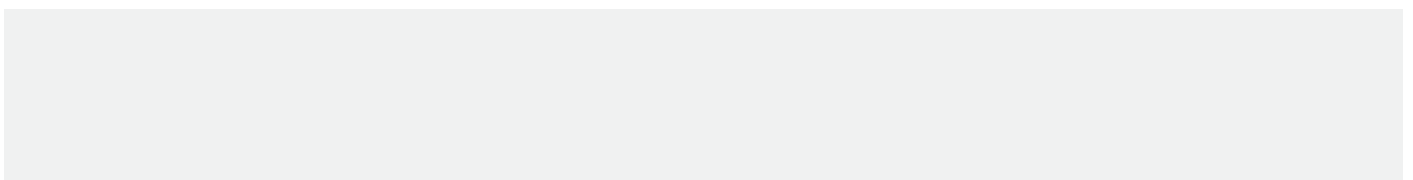
↑ Schemata

→ Vizualizace - pohled na veřejný předprostor domu

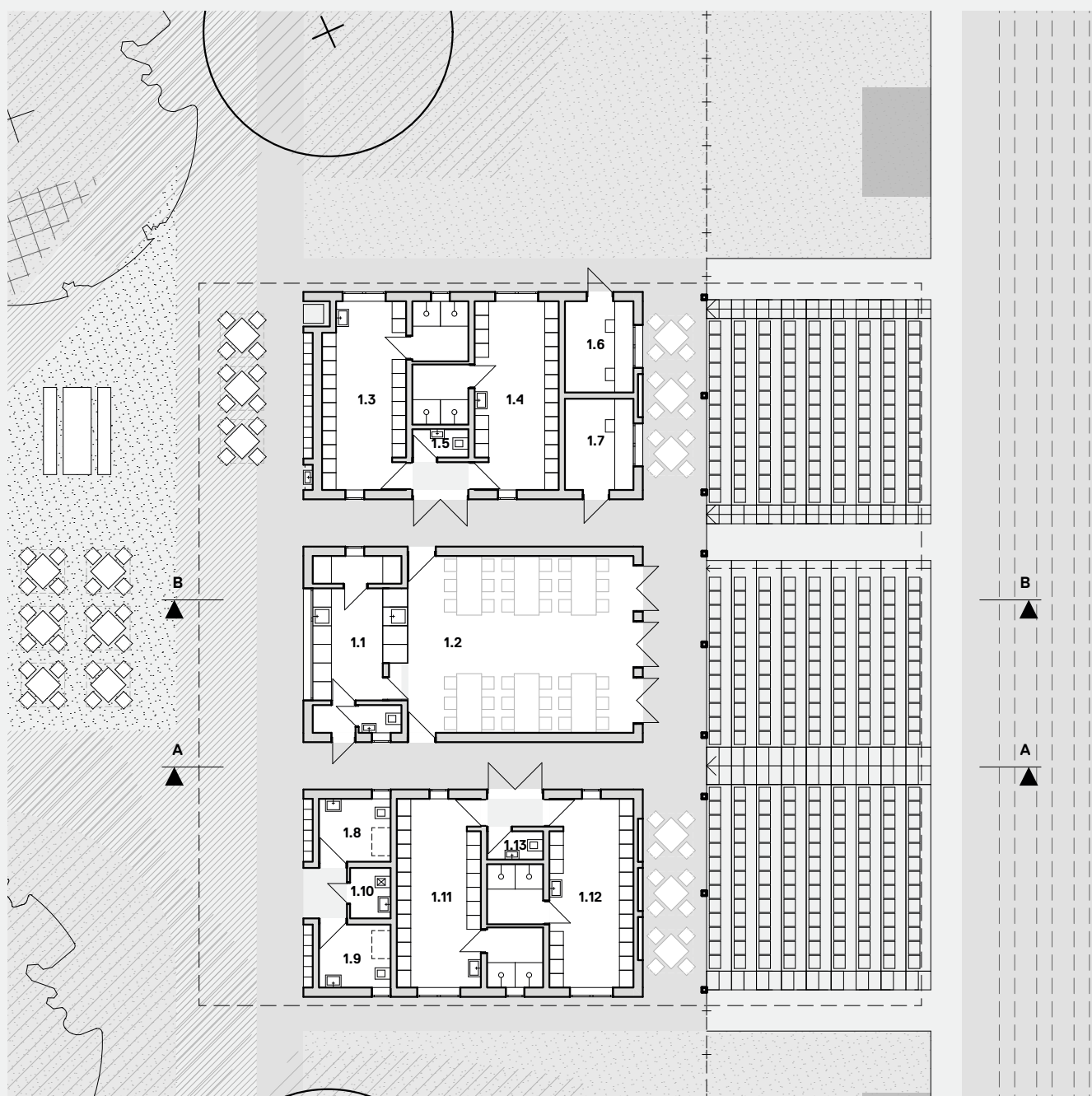




↑ Vizualizace - příchod k domu



V parteru je umístěna klubovna fotbalistů s občerstvením (1.2,1.1), která se zároveň otevírá do veřejného prostoru. Dalšími funkcemi, které přednostně navrhujeme umístit do parteru jsou – veřejné WC (1.8-1.10), čtyři sdílené sportovní šatny pro školy a ostatní sportovní kluby (1.3,1.4,1.11,1.12) a zázemí pro vedení fotbalového klubu (kancelář 1.6, rozhlasová místnost 1.7). Vybavenost parteru - skříňky pro sportovce, pítka, odpadkové koše, automat na občerstvení atd. - je nezbytnou součástí architektury a spolu s vykonzolovanou střechou vytváří definovaný rámec pro fungování veřejného prostoru okolo centrálního objektu. Vizualita domu je dána jeho stavebním programem a konstrukčním řešením. Jedná o kombinace pohledového betonu, prolévaných tvárníc a oceli.

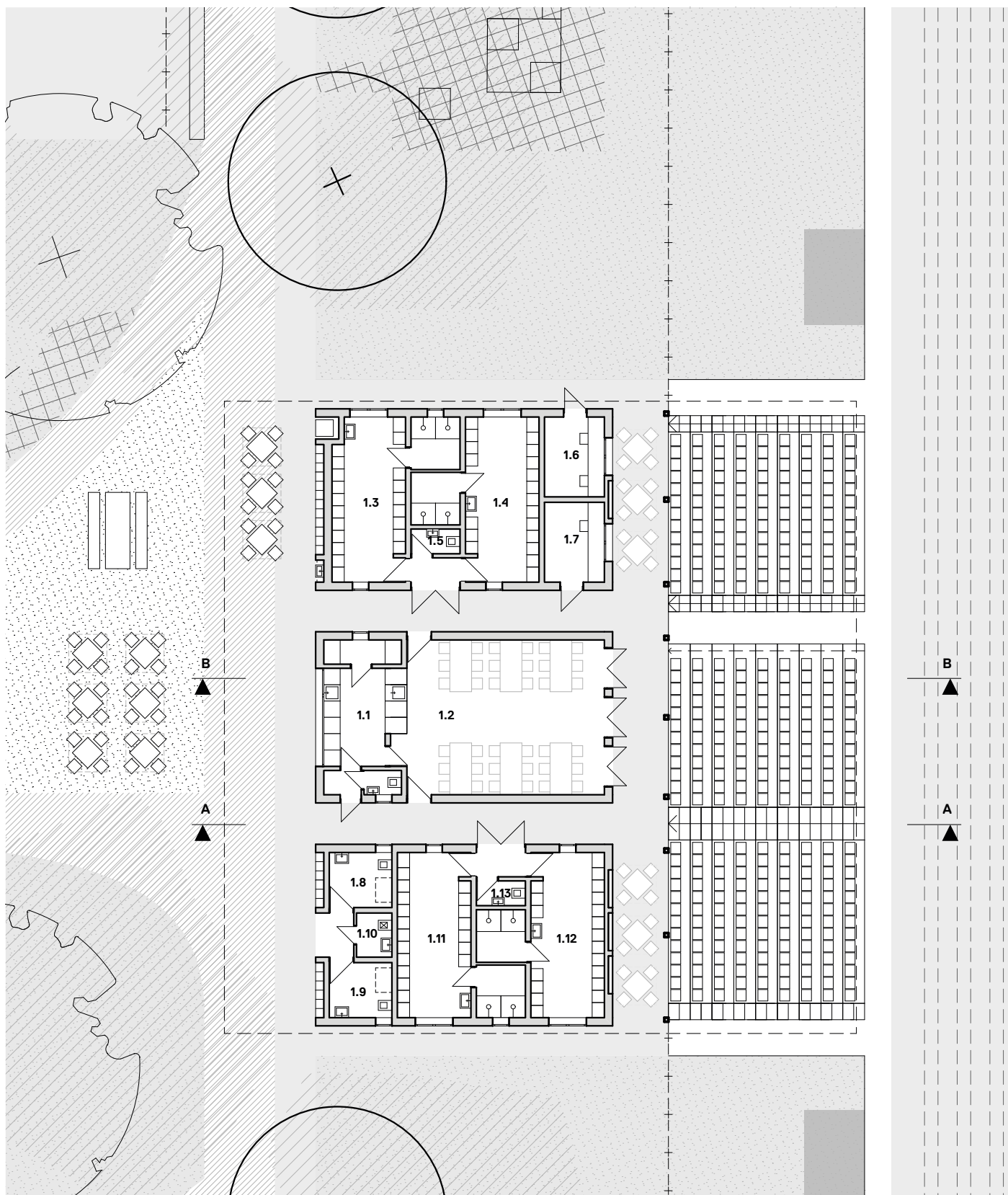


↑ Text

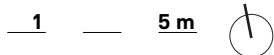
↑ ↑ Schematický příčný řez komunikační osy

→ Pohled na dům z centrální přístupové osy



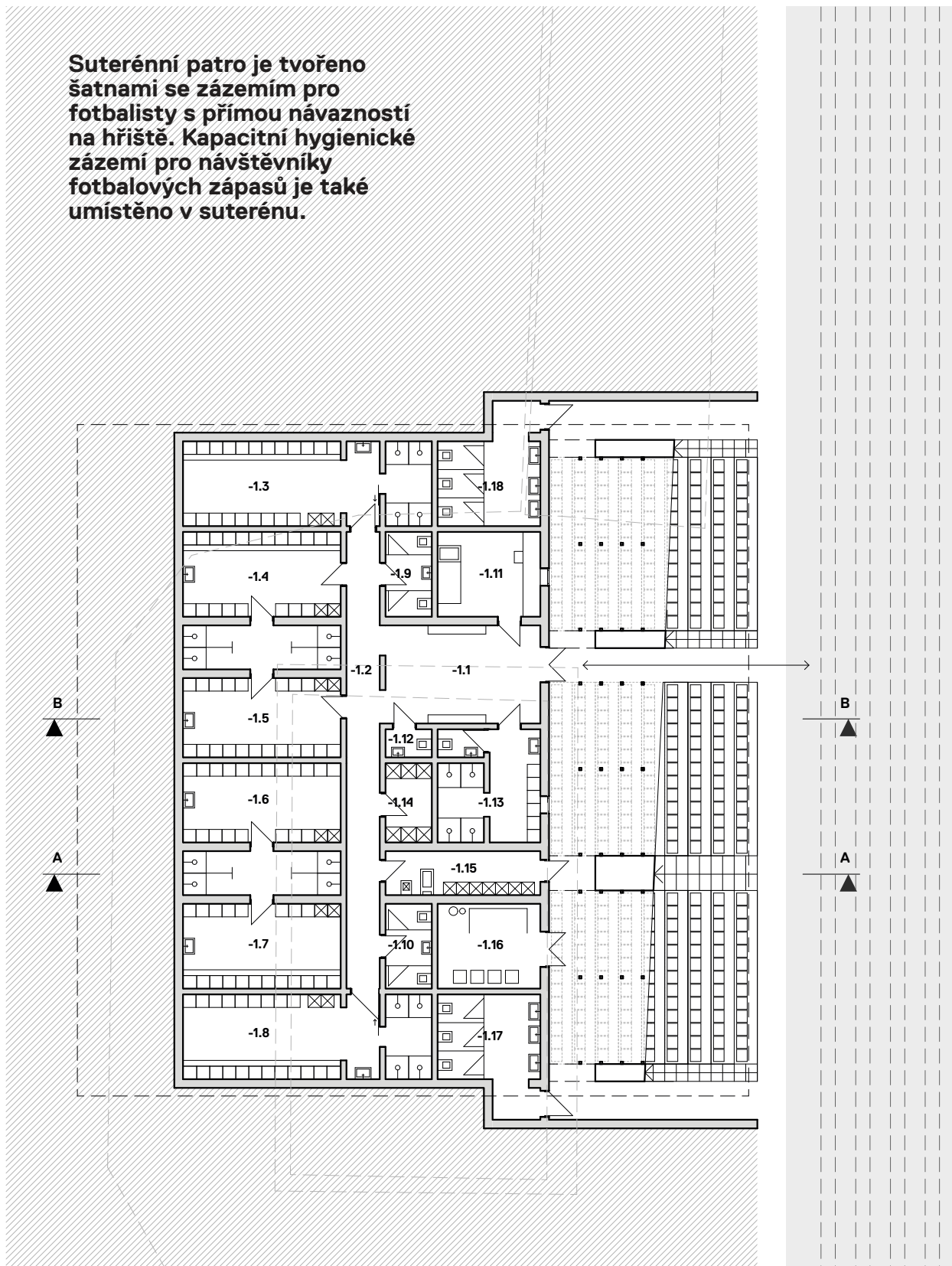


Púdorys 1 NP

TABULKA MÍSTNOSTÍ - parter (m²)

Č.M	místnost	plocha m ²	Č.M	místnost	plocha m ²
1.1	bistro	16,11	1.8	toaleta muži	4,65
1.2	společenský prostor	41,09	1.9	toaleta ženy	4,65
1.3	šatna dívky (ostatní kluby)	19,55	1.10	úklid	2,11
1.4	šatna chlapci (ostatní kluby)	20,03	1.11	šatna dívky (ostatní kluby)	20,24
1.5	toalety šatny	1,63	1.12	šatna chlapci (ostatní kluby)	20,03
1.6	rozhlasová místnost	6,46	1.13	toalety šatny	1,63
1.7	kancelář pro fotbal	17,49		celkem	176 m²

Suterénní patro je tvořeno šatnami se zázemím pro fotbalisty s přímou návazností na hřiště. Kapacitní hygienické zázemí pro návštěvníky fotbalových zápasů je také umístěno v suterénu.



Půdorys -1 NP

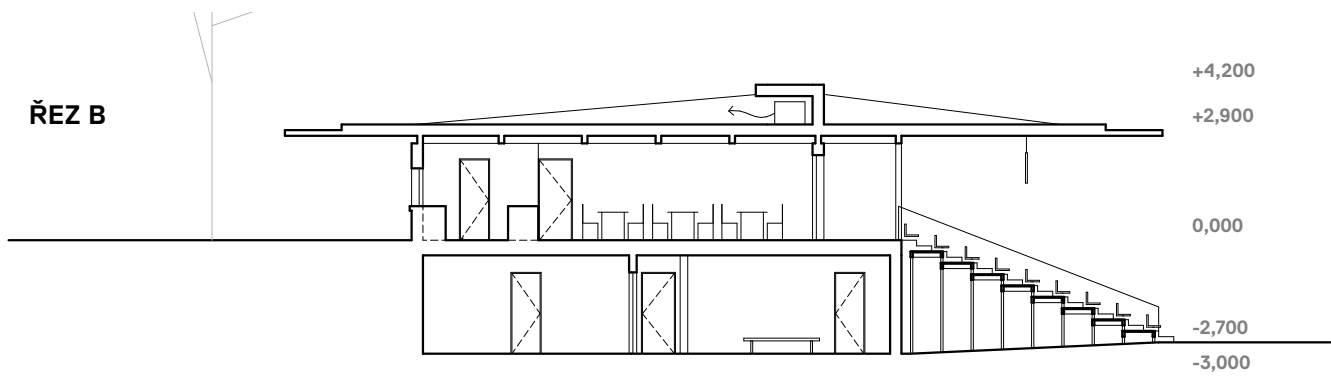
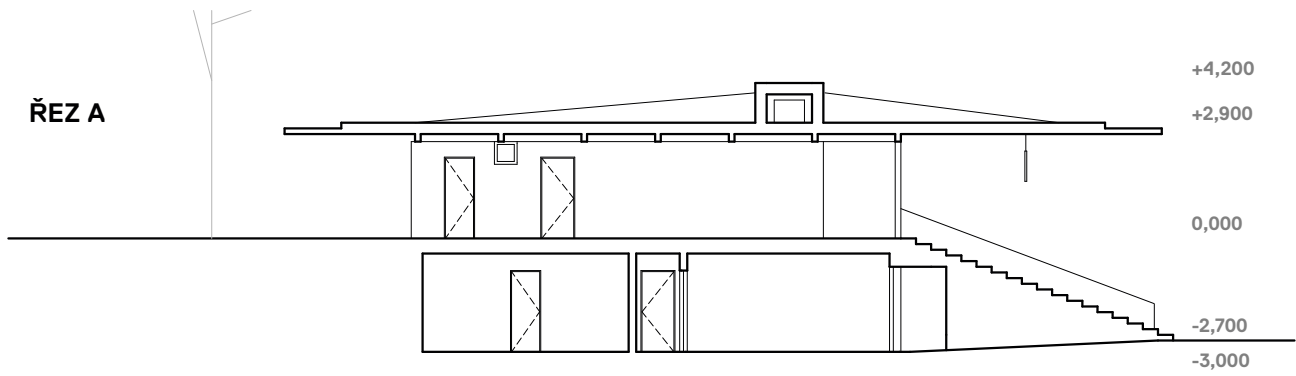
1

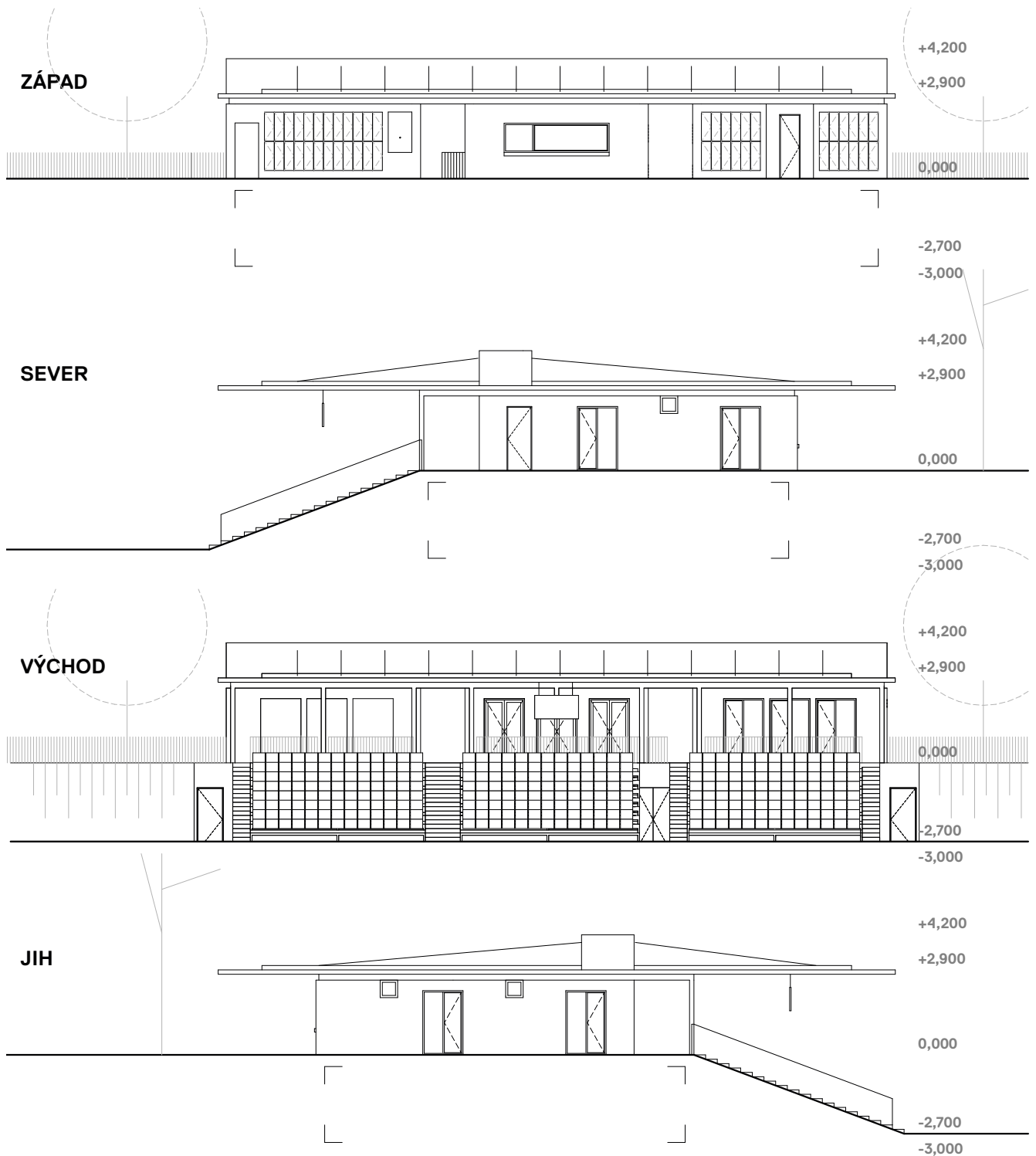
5 m

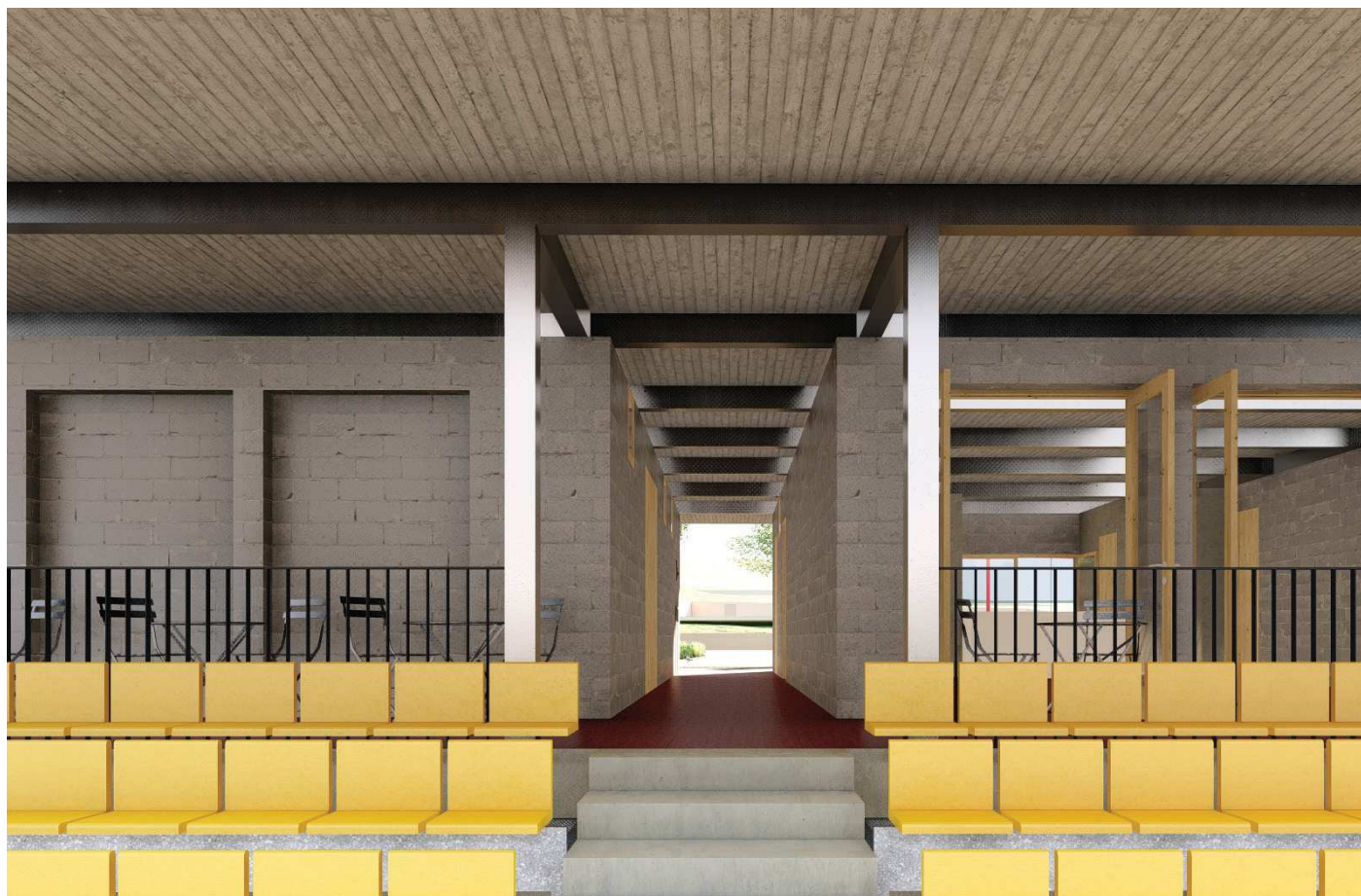


TABULKA MÍSTNOSTÍ - 1 NP

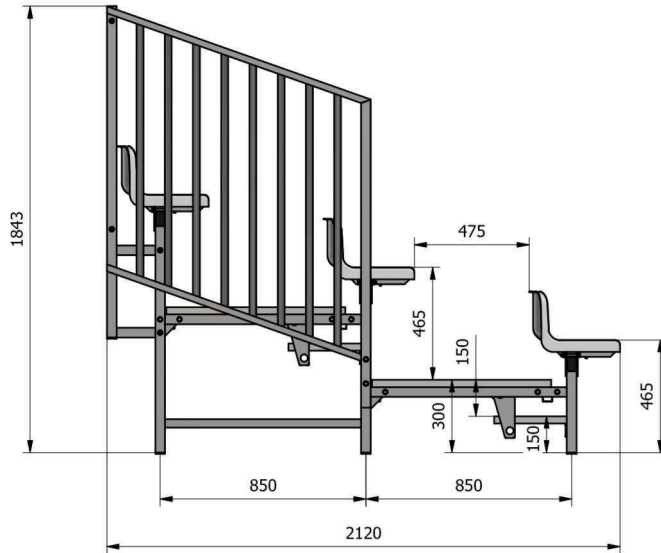
Č.M	místnost	plocha m ²	Č.M	místnost	plocha m ²	Č.M	místnost	plocha m ²
-1.1	vstup	18,13	-1.8	šatna 6	25,18	-1.15	úklid / technická místnost	8,12
-1.2	chodba	18,37	-1.9	toalety šatny	4,69	-1.16	sklad vybavení fotbal	10,46
-1.3	šatna 1	25,18	-1.10	toalety šatny	4,69	-1.17	toalety veřejnost	12,81
-1.4	šatna 2	21,78	-1.11	ošetřovna / relax	10,40	-1.18	toalety veřejnost	12,81
-1.5	šatna 3	20,74	-1.12	toalety pohotovostní	1,56			
-1.6	šatna 4	20,74	-1.13	šatny rozhodčí	13,84			
-1.7	šatna 5	21,78	-1.14	společný sklad dresů, pračka	4,33			
						celkem		255,61 m ²



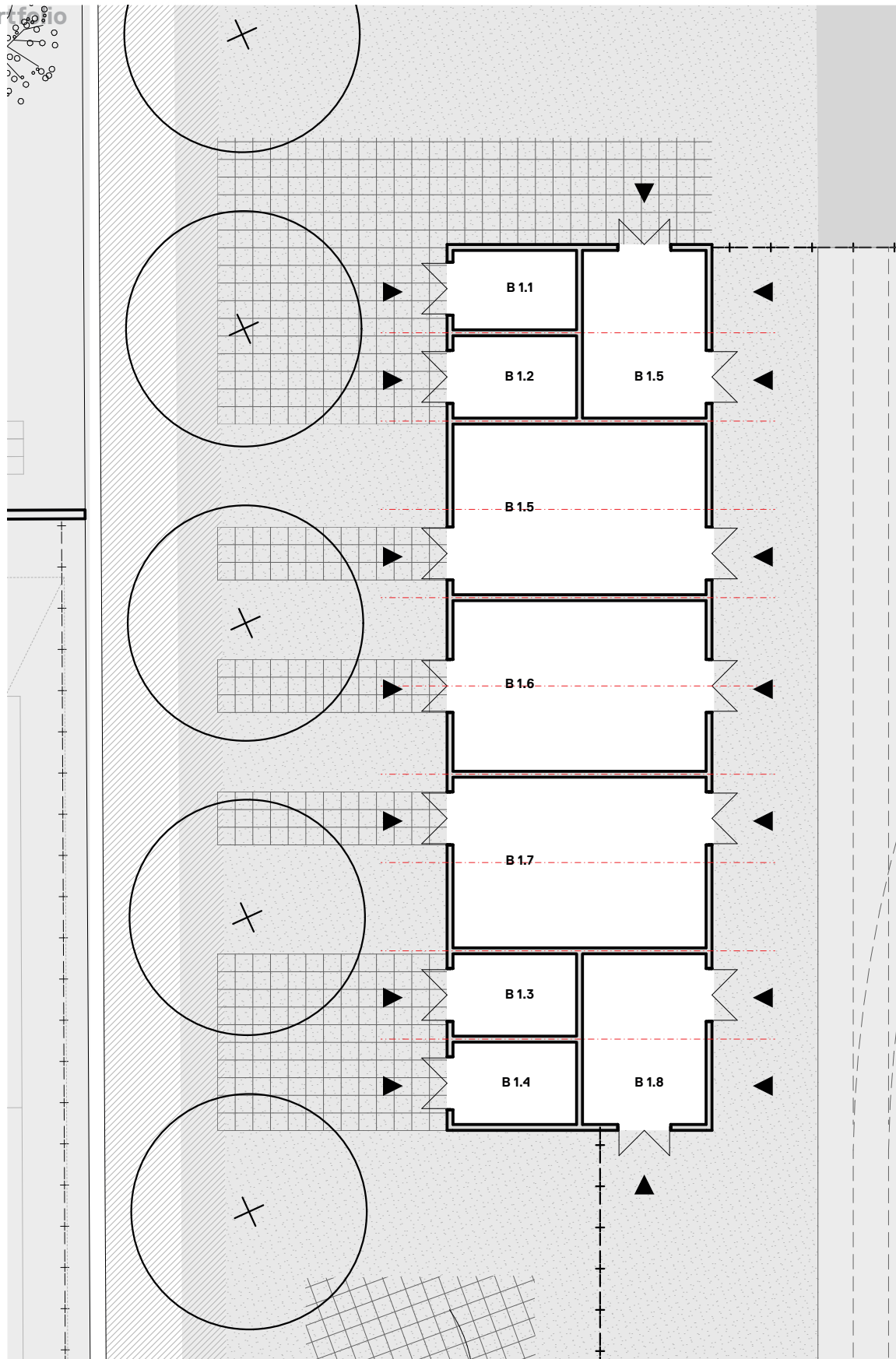




↑ Vizualizace - pohled směrem k veřejnému prostranství
↓ Vizualizace - příchod z veřejného prostranství



↑ Schema modulární tribuny, která bude vložena/ přisazena k objektu zázemí
↓ Vizualizace od fotbalového hřiště



Půdorys 1 NP

1 — 5 m

TABULKA MÍSTNOSTÍ - sklady (m²)

Č.M	místnost	plocha m ²	Č.M	místnost	plocha m ²
B 1.1	sklad nářadí školy	11,33	B 1.5	sklad nářadí	23,96
B 1.2	sklad nářadí školy	11,75	B 1.6	sklad techniky	49,91
B 1.3	sklad nářadí školy	11,75	B 1.7	sklad	49,91
B 1.4	nářadí florbal / basket/ volejbal	11,33	B 1.8	sklad nářadí	24,38
B 1.5	sklad hnojiv	49,91		celkem	221,1



↑ Vizualizace - pohled ze hřiště směrem ke kontejnerové stavbě skladů
← Půdorys modulární části se zázemím M 1:200



