



NAPOJENÍ NA TRASU PROJEKTU
FIS_FTTH_CZ_Brno-sever_I_Lesná_B

trasa podél vyšlapané cesty
- 1 m od cesty, na straně
bez stromů

LEGENDA:

- TRASA VYKOPU (T-Mobile Czech Republic a.s.)
- PROTĚLAK KOMUNIKACE
- NOVÝ OPTICKÝ ROZVADEČ POVB (1600 x 550 x 350 mm)
- NOVÝ OPTICKÝ ROZVADEČ ZB244B (1748 x 264 x 245 mm)
- POLOHOPIS - komunikace, chodníky
- HRANICE PARCEL
- PARCELNÍ ČÍSLO
- ČÍSLO POPISE

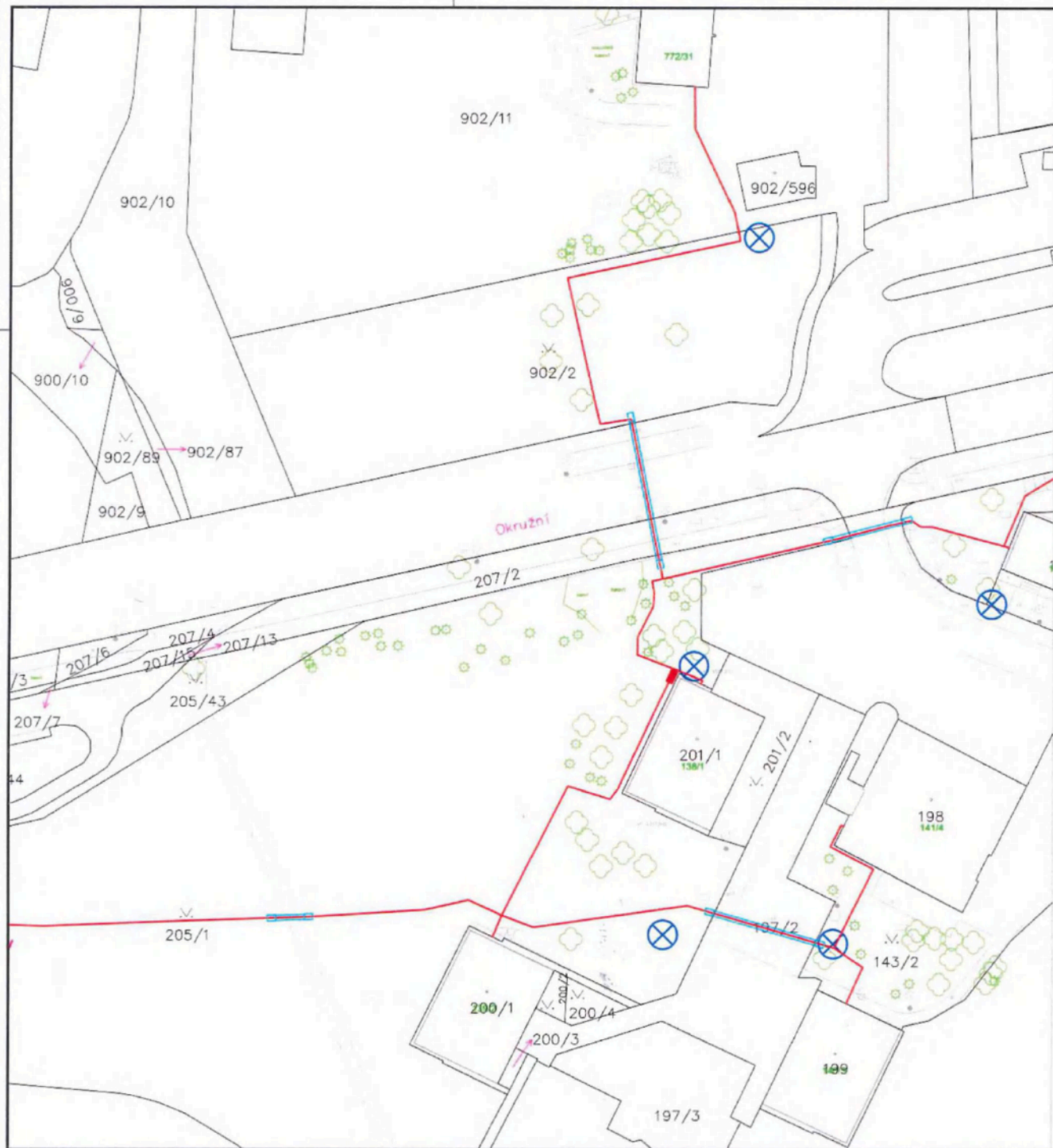
LEGENDA ZNAČEK:

- STROM
- KER
- LAMPA VEŘEJNÉHO OSVĚTLENÍ
- DOPRAVNÍ ZNAČKA
- ⊗ NÁPOJNÝ BOD KAMEROVÉHO SYSTÉMU - UMÍSTĚNÍ KAMER A SOUVISEJÍCÍCH PRVKŮ NENÍ SOUČÁSTÍ PROJEKTOVÉ DOKUMENTACE

KLAD LISTŮ:



Katastrální území: Lesná (110187)		InfoTel TELEKOMUNIKAČNÍ SLUŽBY	
VYPRACOVÁNÍ	ZODPÁVNĚNÍ	DATUM	
		Listopad 2022	
INVESTOR	STUPEŇ PD	DUR	
T-Mobile Czech Republic a.s.			
AKCE	ZAKAZOVACÍ C.	HRŮBENO	VYKRES C.
FIS_FTTH_CZ_3238_60546_20046_Brno-sever_I_Lesná_C	—	2020-04-002	
VYKRES	HRŮBENO	1:500	C.02.01
Katastrální situční výkres			



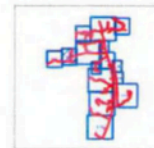
LEGENDA:

- TRASA VÝKOPU (T-Mobile Czech Republic a.s.)
- PRŮTLAK KOMUNIKACE
- NOVÝ OPTICKÝ ROZVADEČ PODB (1600 x 550 x 350 mm)
- NOVÝ OPTICKÝ ROZVADEČ ZB24/48 (1748 x 264 x 245 mm)
- POLOHOVIS - komunikace, chodníky
- HRANICE PARCEL
- PARCELNÍ ČÍSLO
- ČÍSLO POPISE

LEGENDA ZNAČEK:

- ◇ STROM
- KER
- LAMPA VEŘEJNEHO OSVĚTLENÍ
- DOPRAVNÍ ZNAČKA
- ⊗ NÁPOJNÝ BOD KAMEROVÉHO SYSTÉMU - UMÍSTĚNÍ KAMER A SOUVISEJÍCÍCH PRVKŮ NENÍ SOUČÁSTÍ PROJEKTOVÉ DOKUMENTACE

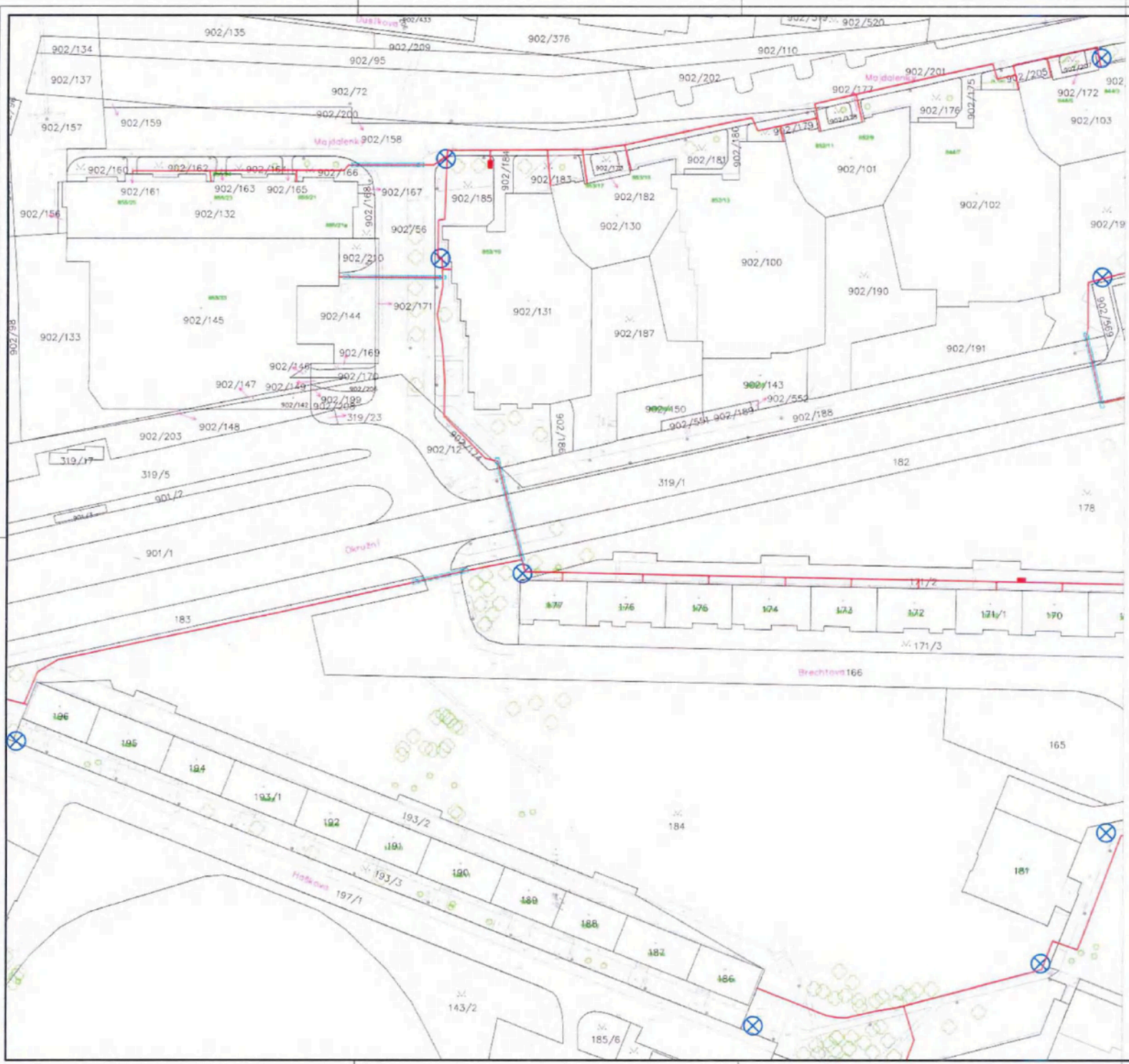
KLAD LISTŮ:



Katastrální území: Lesná (610857)

VYPRACOVAN	SOVĚRAL	DATA	InfoTel TELEKOMUNIKAČNÍ SLUŽBY
INVESTOR	T-Mobile Czech Republic a.s.	STUPNĚNÍ PD	InfoTel, spol. s r.o., Nevoňská 16, 602 00 Brno
AKCE	FIS_FTTH_CZ_3238_60546_20046_Brno-sever_1_Lesná_C	DUR	ZMĚNA
VYKRES	Katastrální situační výkres	1:500	ZAKAZOVAC 2020-04-002
			VERZIKO C.02.02





LEGENDA:

- TRASA VÝROPU (T-Mobile Czech Republic a.s.)
- PROTIKAM KAMERA
- NOVÝ OPTICKÝ ROZVÁZEC PODS (1800 x 550 x 350 mm)
- NOVÝ OPTICKÝ ROZVÁZEC PDS24x8 (1748 x 264 x 248 mm)
- POLKROKUS - vanaulakca, chodky
- HRANICE PARCEL
- PARCELNÍ ČÍSLO
- ČÍSLO POHRADE

LEGENDA ZNAČEK:

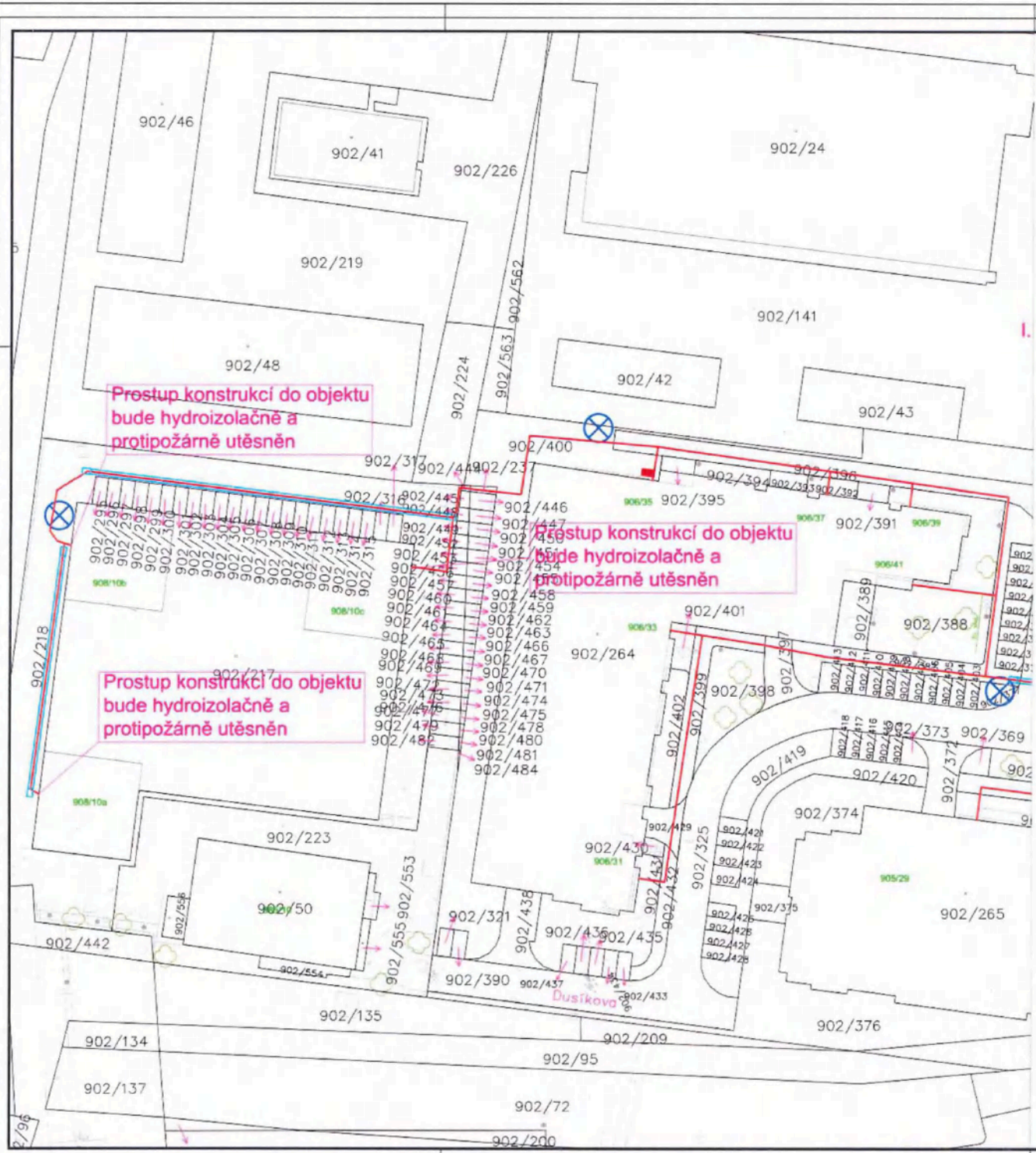
- STROM
- KER
- LAMPA VEŘEJNEHO OSVĚTLENÍ
- DOPRAVNÍ ZNAČKA
- ⊗ NÁPOJNÝ BOD KAMEROVÉHO SYSTÉMU - UMÍSTĚNÍ KAMERY A SOUVISAJÍCÍ PRÍRUKY NEJÍ SOUČÁSTÍ PROJEKTOVÉ DOKUMENTACE

KLAD LISTŮ:



Kvalifikační úroveň: SAV-01		Dátum: 2020-04-08	
Název: FIS_FTTH_CZ_3238_60546_20040_Brno-sever_I_Lesnd_C		Délka: 10000.00	
Vytvořil: Kubíkovi		Délka: 10000.00	
Kvalifikační úroveň: SAV-01		Délka: 10000.00	

Infotel
TELEKOMUNIKAČNÍ SPOLEČNOST



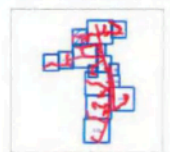
LEGENDA:

- TRASA VYKOPIJ (T-Mobile Czech Republic a.s.)
- PROTĚLAK KOMUNIKACE
- NOVÝ OPTICKÝ ROZVADEČ PODB (1600 x 550 x 350 mm)
- NOVÝ OPTICKÝ ROZVADEČ ZB2448 (1748 x 264 x 245 mm)
- POLOHOPIS - komunikace, chodníky
- HRANICE PARCEL
- PARCELNÍ ČÍSLO
- ČÍSLO POPIŠNÉ

LEGENDA ZNAČEK:


- STROM
- KEŘ
- LAMPA VEŘEJNÉHO OSVĚTLENÍ
- DOPRAVNÍ ZNAČKA
- ⊗ NÁPOJNÝ BOD KAMEROVÉHO SYSTÉMU - UMÍSTĚNÍ KAMER A SOUVISEJÍCÍCH PRVKŮ NENÍ SOUČÁSTÍ PROJEKTOVÉ DOKUMENTACE

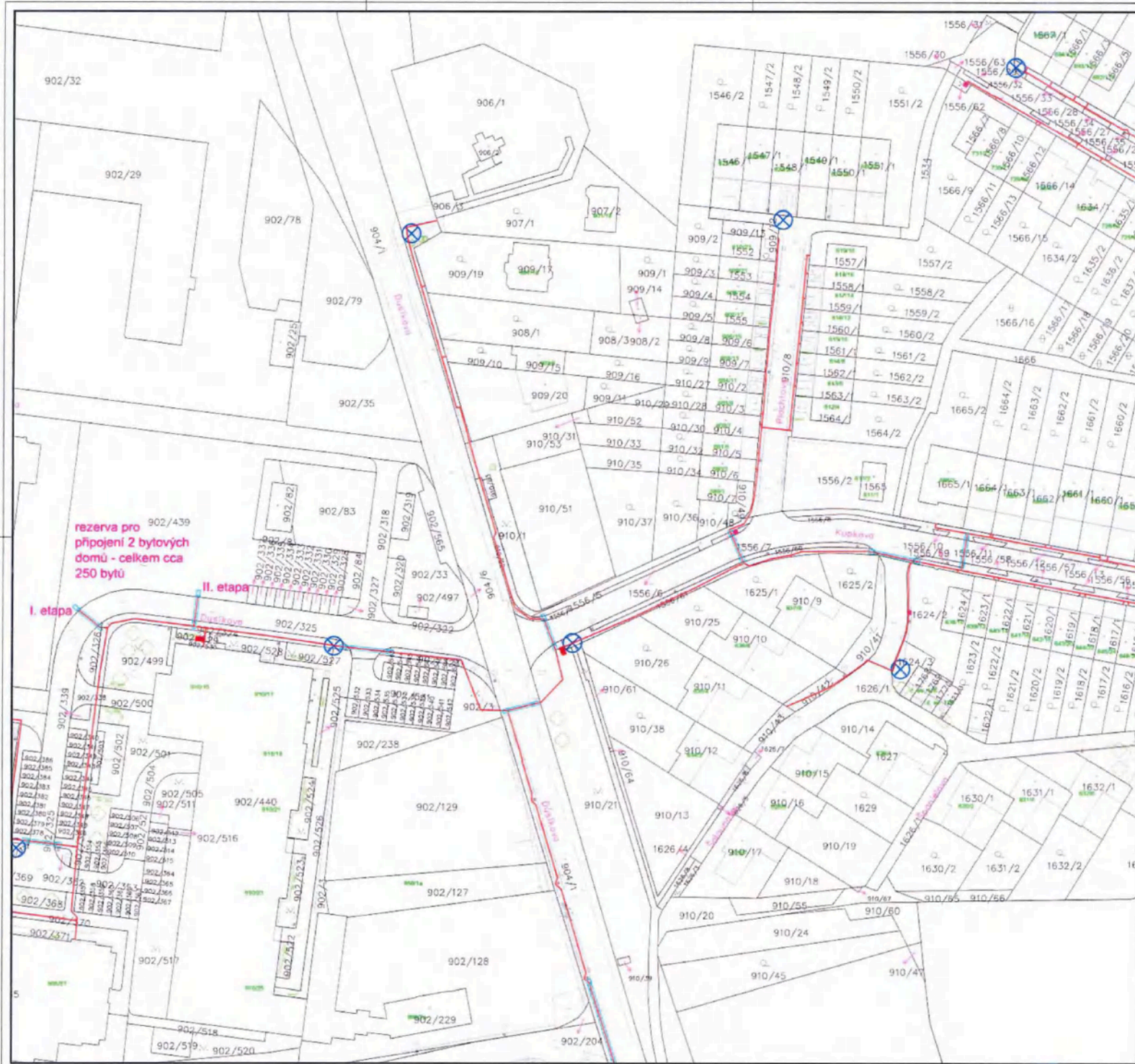
KLAD LISTŮ:



Katastrální území: Lesná [810887]



VYPRACOVATEL	BOŘISLAV	DATUM	 Infotel, s.r.o. - Hlavní sídlo: 102 001 Brno
		Listopad 2022	
INVESTOR	T-Mobile Czech Republic a.s.	STUPNĚNÍ	ZÁKAZNÍK C. 2020-04-002
ANEXE	FIS_FTTH_CZ_3238_60546_20046_Brno-sever_I_Lesná_C	DUR	MĚŘITELI 1:500 C.02.04
VÝKRES	Katastrální situáční výkres		



LEGENDA:

- TRASA VÝKOPU (T-Mobile Czech Republic s.r.o.)
- MÍSTO AK. KAMERY
- NOVÝ OPTICKÝ ROZVÁZEC POB (1800 x 950 x 330 mm)
- NOVÝ OPTICKÝ ROZVÁZEC POB 2162x48 (1748 x 264 x 345 mm)
- POKLOPKOVA - šestihranná, cihlová
- HRANICE PARCEL
- ČÍSLO POŠTY

LEGENDA ZNAČEK:

- STROM
- KER
- LAMPY VĚŘEŠENÉ ODVĚTLEM
- DOPRAVNÍ ZNAČKA
- NÁPOJNÝ BOD KAMEROVÉHO SYSTÉMU - UMÍSTĚNÍ KAMERY A SOUVISEJÍCÍCH PRVKŮ NENÍ SOUČÁSTÍ PROJEKTOVÉ DOKUMENTACE

KLAD LISTŮ:



Kladový list: Layer 2/002



Projektivní organizace:	Objekt:	
Číslo projektu:	Číslo zakázky:	
T-Mobile Czech Republic s.r.o.	DUM	
PRK:	PRK:	
FIS_FTTH_CZ_3238_60548_20046_Brno-sever_1_Letra_C	Mřížka:	
PRK:	1:100	11.02.19

Kladový list č. 2/002



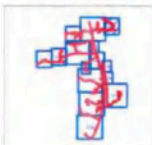
LEGENDA:

- TRASA VÝKOPU (T-Mobile Czech Republic a.s.)
- PROTĚLAK KOMUNIKACE
- NOVÝ OPTICKÝ ROZVADEČ PODB (1600 x 550 x 350 mm)
- NOVÝ OPTICKÝ ROZVADEČ ZB2448 (1748 x 264 x 245 mm)
- POLHOPIŠ - komunikace, chodníky
- HRANICE PARCEL
- PARCELNÍ ČÍSLO
- ČÍSLO POPIŠNÉ

LEGENDA ZNAČEK:

- STROM
- KER
- LAMPA VEŘEJNEHO OSVĚTLENÍ
- DOPRAVNÍ ZNAČKA
- NÁPOJNÝ BOD KAMEROVÉHO SYSTÉMU - UMÍSTĚNÍ KAMER A SOUVISEJÍCÍCH PRVKŮ NENÍ SOUČÁSTÍ PROJEKTOVÉ DOKUMENTACE

KLAD LISTŮ:



Katastrální území: Leuň (810952)			
VYPRACOVATEL	SOVĚŠL	DATUM	
		Lистопад 2022	
INVESTOR	STUPNĚD	DUR	
T-Mobile Czech Republic a.s.			
AKČ:	NAČKA	ZNAČKA/S Č.	
FIS_FTTH_CZ_3238_60546_20046_Brno-sever_I_Lesná_C		2020-04-002	
VYKRES:	VERZE/Č.	PRVČEK/Č.	
Katastrální situační výkres	1:500	C.02.06	





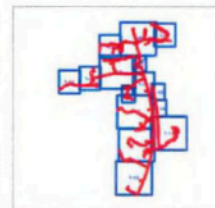
LEGENDA:

- TRASA VÝKOPU (T-Mobile Czech Republic a.s.)
- PROTĚK KOMUNIKACE
- NOVÝ OPTICKÝ ROZVADEČ PODB (1600 x 550 x 350 mm)
- NOVÝ OPTICKÝ ROZVADEČ ZB24/48 (1748 x 264 x 245 mm)
- POLOHOPIS - komunikace, chodníky
- HRANICE PARCEL
- PARCELNÍ ČÍSLO
- ČÍSLO POPISNÉ

LEGENDA ZNAČEK:

- STROM
- KEŘ
- LAMPA VEŘEJNÉHO OSVĚTLENÍ
- DOPRAVNÍ ZNAČKA
- ⊗ NÁPOJNÝ BOD KAMEROVÉHO SYSTÉMU - UMÍSTĚNÍ KAMER A SOUVISEJÍCÍCH PRVKŮ NENÍ SOUČÁSTÍ PROJEKTOVÉ DOKUMENTACE

KLAD LISTŮ:



Katastrální území: Lesná [610867]

VYPRACOVAL:	SCHVÁLIL:	DATUM:	
		Listopad 2022	
INVESTOR:		STUPEŇ PD:	InfoTel, spol. s r.o., Novotná 18, 628 00 Brno
T-Mobile Czech Republic a.s.		DUR	
AKCE:		ZMĚNA:	ZAKÁZKOVÉ Č.
FIS_FTTH_CZ_3238_60546_20046_Brno-sever_I_Lesná_C		--	2020-04-002
VÝKRES:		MĚŘITKO:	VÝKRES Č.
Katastrální situační výkres		1:500	C.02.07



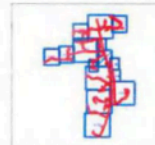
LEGENDA:

- TRASA VÝKOPIJ (T-Mobile Czech Republic a.s.)
- PRŮTLAK KOMUNIKACE
- NOVÝ OPTICKÝ ROZVADEČ PODB (1600 x 550 x 350 mm)
- NOVÝ OPTICKÝ ROZVADEČ ZB24/48 (1748 x 264 x 245 mm)
- POLOHOPIŠ - komunikace, chodníky
- HRANICE PARCEL
- PARCELNÍ ČÍSLO
- ČÍSLO POPISNÉ


LEGENDA ZNAČEK:

- STROM
- KER
- LAMPA VEŘEJNÉHO OSVĚTLENÍ
- DOPRAVNÍ ZNAČKA
- ⊗ NÁPOJNÝ BOD KAMEROVÉHO SYSTÉMU - UMÍSTĚNÍ KAMER A SOUVISEJÍCÍCH PRVKŮ NENÍ SOUČÁSTÍ PROJEKTOVÉ DOKUMENTACE

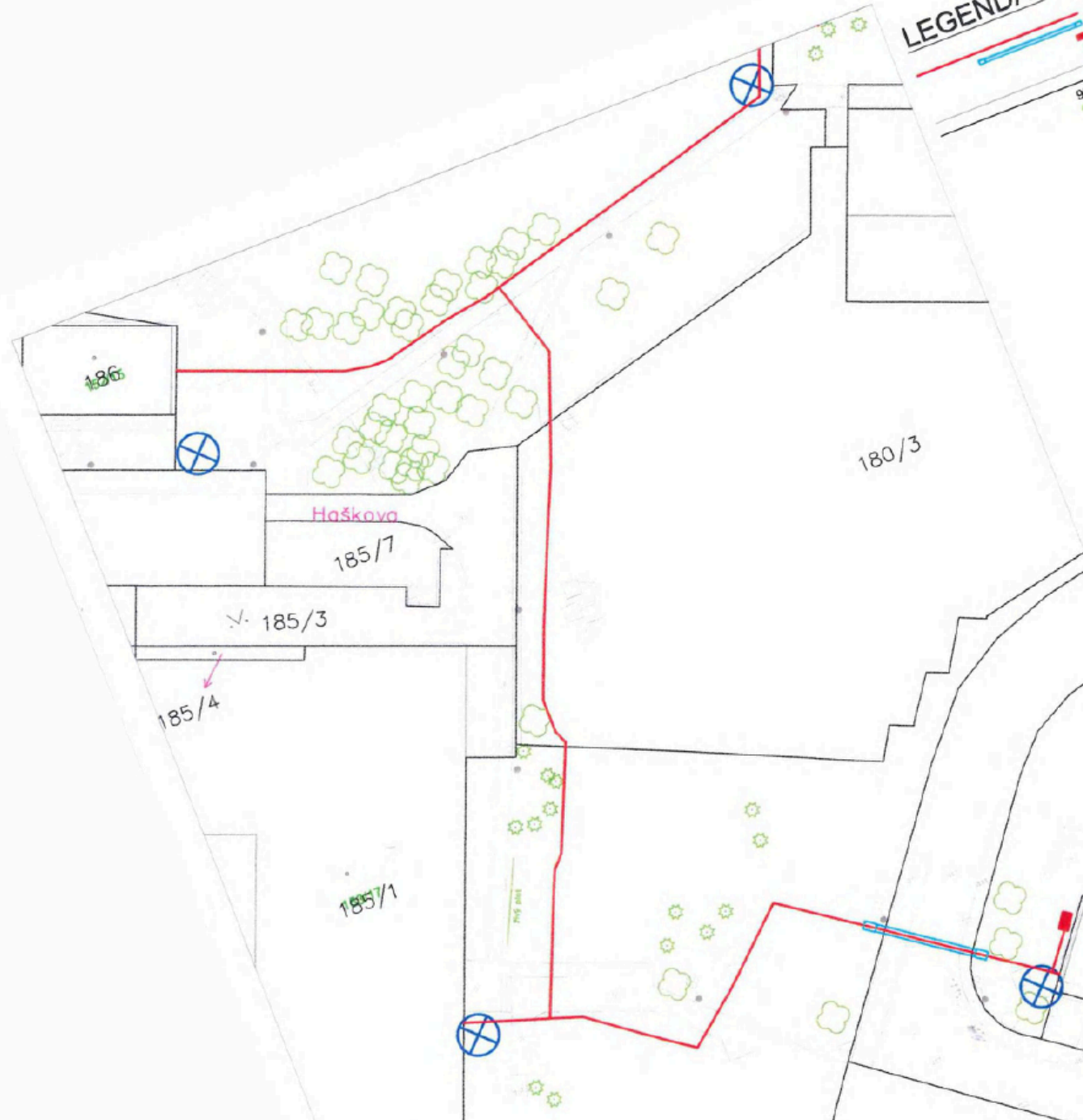
KLAD LISTŮ:



Katastrální území: Lesná [810887]

VYPRACOVAN	SOZNALS	DATAJ		
		Listopad 2022		
INVESTICE:		STUPEN PŮ	<small>InfoTel, spol. s r.o. Nevaldská 13, 628 00 Brno</small>	
T-Mobile Czech Republic a.s.		DUR		
AKČ:		JMĚNA	ZAKÁZKOVÉ Č.	
FIS_FTTH_CZ_3238_60546_20046_Brno-sever_I_Lesnā_C		--	2020-04-002	
VÝKRES:		MĚŘITKO	VÝKRES Č.	
Katastrální situáční výkres		1:500	C.03.08	





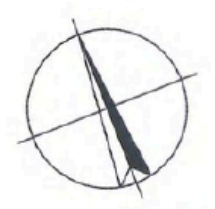
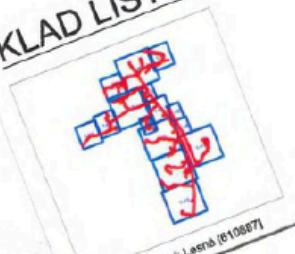
LEGENDA:

- TRASA VÝKOPIJ (T-Mobile Czech Republic a.s.)
- PROTLAK KOMUNIKACE
- NOVÝ OPTICKÝ ROZVADEČ (1600 x 550 x 350 mm)
- NOVÝ OPTICKÝ ROZVADEČ ZB24/48 (1748 x 264 x 245 mm)
- POLOHOVIS - komunikace, chodníky
- HRANICE PARCEL
- PARCELNÍ ČÍSLO
- ČÍSLO POPISNÉ

LEGENDA ZNAČEK:

- STROM
- KEŘ
- LAMPA VEŘEJNÉHO OSVĚTLENÍ
- DOPRAVNÍ ZNAČKA
- NÁPOJNÝ BOD KAMEROVÉHO SYSTÉMU - UMÍSTĚNÍ KAMER A SOUVISEJÍCÍCH PRVKŮ NENÍ SOUČÁSTÍ PROJEKTOVÉ DOKUMENTACE

KLAD LISTŮ:



Infotel
TELEKOMUNIKAČNÍ SLUŽBY

Katastrální území: Lesná (810887)

VYPRACOVAL: [REDACTED]

INVESTOR: T-Mobile Czech Republic a.s.

AKCE: FIS_FTTH_CZ_3238_60546_20046_Brno-sever_1_Lesná_C

VYKRES: Katastrální situační výkres

DATEM: Listopad 2022

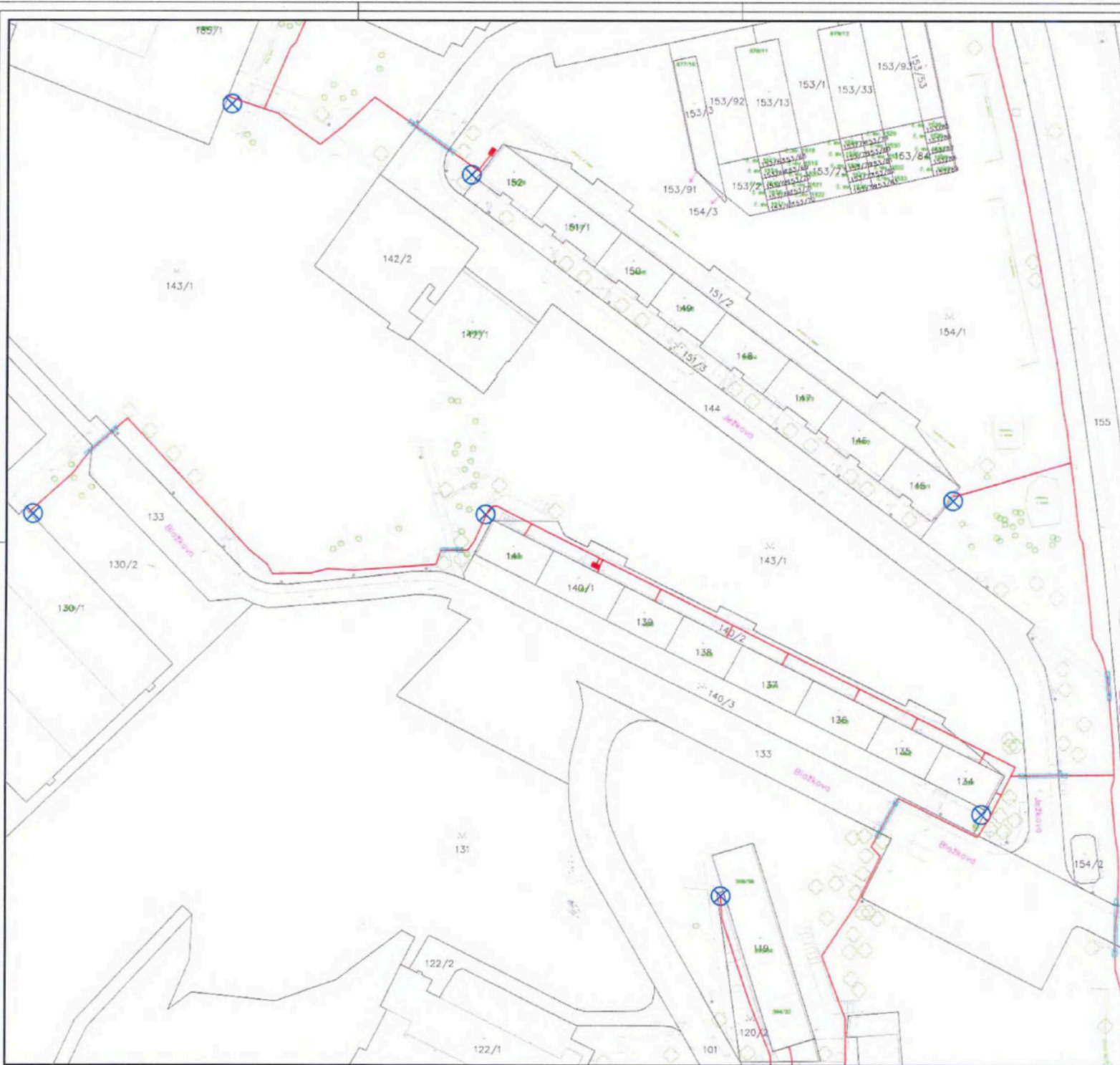
STUPEŇ PD: DUR

ZAMÁZKOVÉ: 2020-04

ZMĚNA: -

VYKRES: C.02

MĚRITKO: 1:500



LEGENDA:

- TRASA VÝKOPU (T-Álpha Czech Republic a.s.)
- PROTIKAMEROVÝ KABEL
- NOVÝ OPTICKÝ ROZVÁDEČ PODB (1600 x 950 x 350 mm)
- NOVÝ OPTICKÝ ROZVÁDEČ PŘÍSLUŠNÝ (1745 x 254 x 245 mm)
- POLYCHOPUS - rozměry, obsahy
- HRANICE PARCEL
- PARCELNÍ ČÍSLO
- CÍLO POŘIZOV.

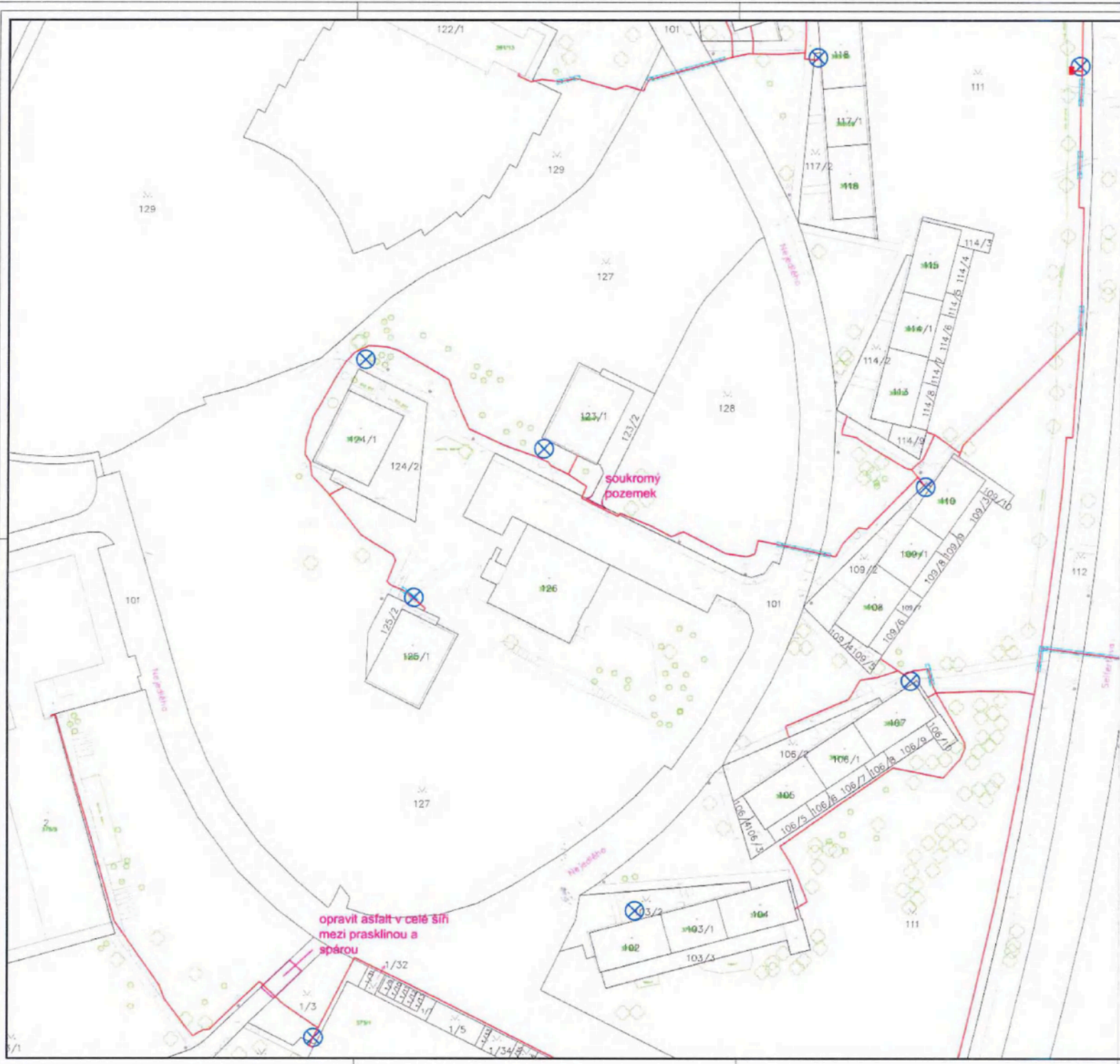
LEGENDA ZNAČEK:

- STROM
- KEŘ
- LAMPA VEŘEJNEHO OSVĚTLENÍ
- DOPRAVNÍ ZNAČKA
- ⊗ NÁPOJNÝ BOD KAMEROVÉHO SYSTÉMU - UMÍSTĚNÍ KAMER A SOUVISEJÍCÍCH PŘÍKRU NĚJ SOUČÁSTÍ PROJEKTOVÉ DOKUMENTACE

KLAD LISTŮ:



PROJEKTOVATEL: Infotel	PROJEKTANT: Infotel	OBJEDVATEL: Infotel
ADRESA: T-Álpha Czech Republic a.s.	OBJEDVATEL: DJR	PROJEKTANT: Infotel
PROJEKT: FIS_FTTH_CZ_3238_60546_20046_Erno-sever_I_Lesná_C	OBJEDVATEL: DJR	PROJEKTANT: Infotel
PROJEKT: FIS_FTTH_CZ_3238_60546_20046_Erno-sever_I_Lesná_C	OBJEDVATEL: DJR	PROJEKTANT: Infotel
PROJEKTANT: Infotel	PROJEKTANT: Infotel	PROJEKTANT: Infotel



LEGENDA:

- TRASA VÝVOJŮ (T-Mobile Czech Republic a.s.)
- PROTLAK KONEKČNICE
- NOVÝ OPTICKÝ ROZVÁZEC PODB (1802 x 950 x 350 mm)
- NOVÝ OPTICKÝ ROZVÁZEC ŽS244B (1748 x 264 x 245 mm)
- ROZKROPIŠ - komunikace, chodníky
- HRANICE PARCEL
- PARCELNÍ ÚSTŘEDÍ
- CÍLELO POVRŠE

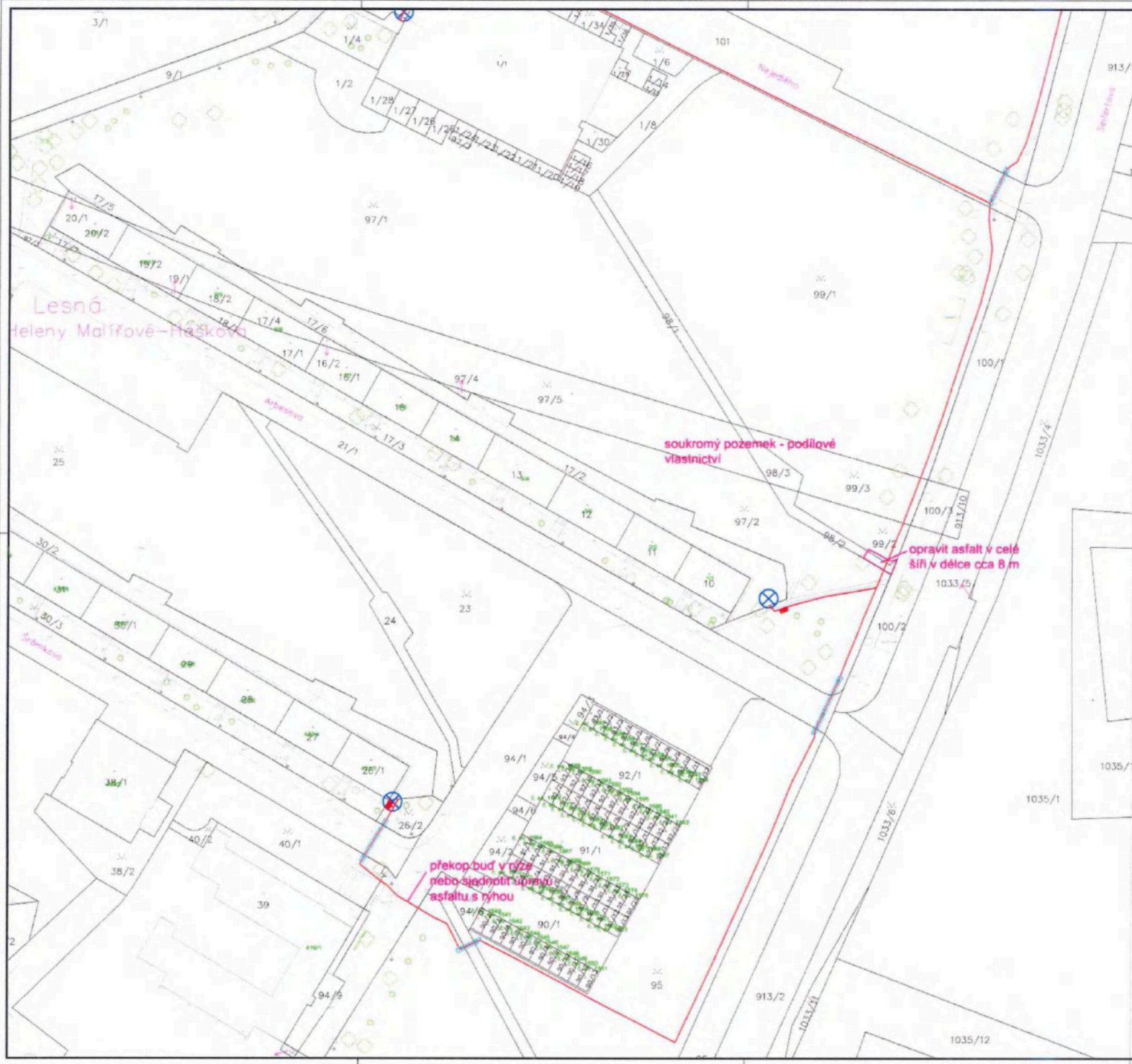
LEGENDA ZNAČEK:

- STROM
- KEŘ
- LAMPY VEŘEJNÉHO OSVĚTLENÍ
- DOPRAVNÍ ZNAČKA
- ⊗ NÁPOJNÝ BOD KAMEROVÉHO SYSTÉMU - UMÍSTĚNÍ KAMER A SOUVISEJICÍCH PRVKŮ MĚNÍ SOUČÁSTÍ PROJEKTOVÉ DOKUMENTACE

KLAD LISTŮ:



Kladový list: 1000/1001		Datum: Únor 2012		
[Redacted]		Měřítko: 1:500		
Objekt:	FIS_FTTH_CZ_3238_60546_20046_Brno-sever_I_Lesní_C	Druh:	2005-01-02	
Projektant:	Kubicek a spol. s r.o.	Verze:	1.000	



LEGENDA:

- TRASA VÝKOPU (T-Mobile Czech Republic a.s.)
- PROTLAK VEŠKABRÁČE
- NOVÝ OPTICKÝ ROZVÁDĚČ PODB (1600 x 300 mm)
- NOVÝ OPTICKÝ ROZVÁDĚČ ZDRA-48 (1748 x 264 x 245 mm)
- PŮLKOLOPIS - šotviníkavec, chodník
- HRADEČKA PÁNEŽE
- PARCELNÍ ČÍSLO
- ČÍSLO POHŘBE

LEGENDA ZNAČEK:

- STROM
- KEŘ
- LAMPA VĚŘENÉHO OSVĚTLENÍ
- DOPRAVNÍ ZNAČKA
- NÁPOJNÝ BOD KAMEROVÉHO SYSTÉMU - UMÍSTĚNÍ KAMERY A SOUVISEJÍCÍCH PŘÍKŮ NĚJÍ SOUČÁSTÍ PROJEKTOVÉ DOKUMENTACE

KLAD LISTŮ:

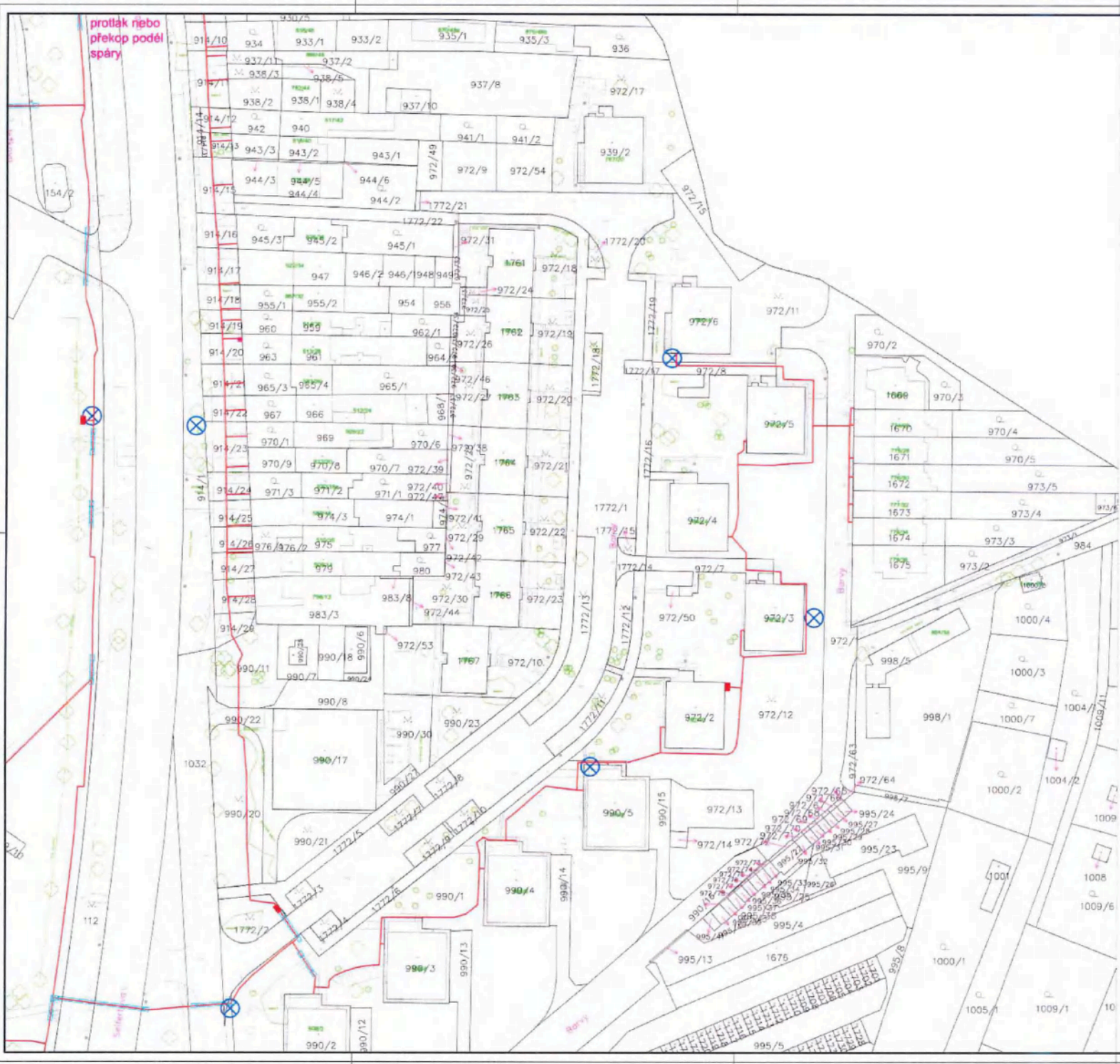


Kubiznační čísto: Lesná B 1987

Objekt:	Objekt:	Logo:
Stavba:	Stavba: LMS/04/202	
Projektant:	Projektant: T-Mobile Czech Republic a.s.	
Druh:	Druh: DÚR	
Adresa:	Adresa: FIS_FTTH_CZ_3235_60546_20046_Brno-sever_1_Lesná_C	
Číslo:	Číslo: 48500	
Stavba:	Stavba: I 500	



protlak nebo překop podél spáry



LEGENDA:

- TRASA VÝVOJŮ (T-Mobile Czech Republic a.s.)
- PROTĚK NEPŘEKOPÁVĚ
- NOVÝ OPTICKÝ ROZVÁDĚČ POČB (1600 x 550 x 350 mm)
- NOVÝ OPTICKÝ ROZVÁDĚČ POČBA (1748 x 264 x 245 mm)
- POLYKONFIG - MATEMATICKÁ CHODBA
- HRANICE PARCEL
- PARCELNÍ ČÍSLO
- ČÍSLO PŮHNE

LEGENDA ZNAČEK:

- STROM
- ŽEB
- LAMPA VĚŠENÁHO OSVĚTLENÍ
- DOPRAVNÍ ZNAČKA
- ⊗ NÁPOJNÝ BOD KAMEROVÉHO SYSTÉMU - UMÍSTĚNÍ KAMERY A SOUVISEJÍCÍCH PŘÍKUR NEMÍ SOUČÁSTÍ PROJEKTOVÉ DOKUMENTACE

KLAD LISTŮ:








Kvalitní úroveň LAN-1000		Infotel TELEKOMUNIKAČNÍ SÍŤ	
Projektant: T-Mobile Czech Republic a.s.	Stavba: Optimace	Datum: 10/2022	Objekt: DÚR
Objekt: FIS_FTTH_CZ_3238_60546_20046_Rmo-over_1_Lesní_C	Stav: —	Projektant: —	Objekt: —
Verze: Kvalitní úroveň LAN-1000	Revize: —	Projektant: —	Objekt: —

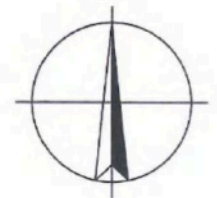
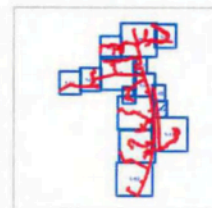
LEGENDA:

-  TRASA VÝKOPU (T-Mobile Czech Republic a.s.)
-  PROTLAK KOMUNIKACE
-  NOVÝ OPTICKÝ ROZVADEČ PODB (1600 x 550 x 350 mm)
-  NOVÝ OPTICKÝ ROZVADEČ ZB24/48 (1748 x 264 x 245 mm)
-  POLOHOPIS - komunikace, chodníky
-  HRANICE PARCEL
-  PARCELNÍ ČÍSLO
-  ČÍSLO POPISNÉ


LEGENDA ZNAČEK:

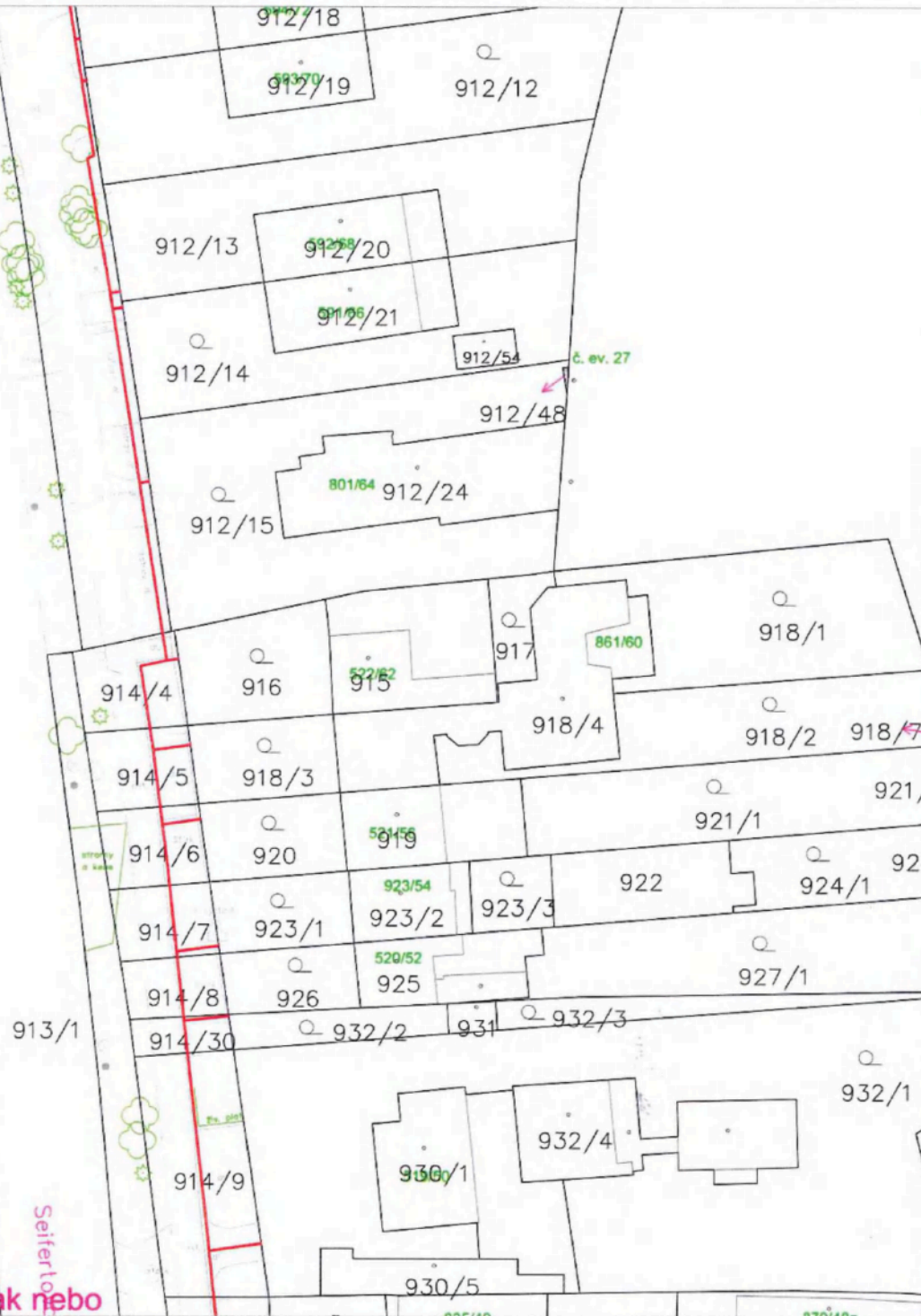
-  STROM
-  KEŘ
-  LAMPA VEŘEJNÉHO OSVĚTLENÍ
-  DOPRAVNÍ ZNAČKA
-  NÁPOJNÝ BOD KAMEROVÉHO SYSTÉMU - UMÍSTĚNÍ KAMER A SOUVISEJÍCÍCH PRVKŮ NENÍ SOUČÁSTÍ PROJEKTOVÉ DOKUMENTACE

KLAD LISTŮ:



Katastrální území: Lesná [610867]

VYPRACOVAL:	SCHVÁLIL:	DATUM:	 InfoTel, spol. s r.o., Novolíšeňská 15, 628 00 Brno	
		Listopad 2022		
INVESTOR:		STUPEŇ PD:		
T-Mobile Czech Republic a.s.		DUR		
AKCE:		ZMĚNA:	ZAKÁZKOVÉ Č.:	
FIS_FTTH_CZ_3238_60546_20046_Brno-sever_I_Lesná_C		--	2020-04-002	
VÝKRES:		MĚŘITKO:	VÝKRES Č.:	
Katastrální situační výkres		1:500	C.02.14	



protlak nebo Seifertov

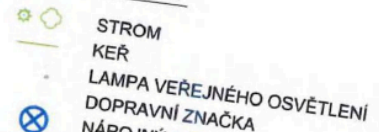


LEGENDA:



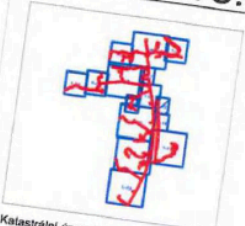
TRASA VÝKOPU (T-Mobile Czech Republic a.s.)
 PROTLAK KOMUNIKACE
 NOVÝ OPTICKÝ ROZVADEČ
 NOVÝ OPTICKÝ ROZVADEČ PODB (1600 x 550 x 350 mm)
 POLOHOPIS - komunikace, chodníky
 HRANICE PARCEL
 PARCELNÍ ČÍSLO
 ČÍSLO POPISNE

LEGENDA ZNAČEK:



UMÍSTĚNÍ KAMER A SOUVISEJÍCÍCH PRVKŮ NENÍ SOUČÁSTÍ PROJEKTOVÉ DOKUMENTACE

KLAD LISTŮ:



Katastrální území: Lesná [610687]

VYPRACOVAL: [REDACTED]	SCHVÁLIL: [REDACTED]	DATUM: Listopad 2022
INVESTOR: T-Mobile Czech Republic a.s.		STUPEŇ PD: DUR
AKCE: FIS_FTTH_CZ_3238_60546_20046_Brno-sever_I_Lesná_C		
VÝKRES: Katastrální situační výkres		

InfoTel
TELEKOMUNIKAČNÍ SLUŽBY

InfoTel, spol. s r.o., Novotná 18, 628 00 Brno

ZMĚNA:
--

ZAKÁZKOVÉ Č.:
2020-04-002