

## Smlouva o dílo 06/2026

uzavřena v souladu s ustanovením § 2586 občanského zákoníku č. 89/2012 Sb.

Níže uvedeného dne, měsíce a roku smluvní strany

### 1. Správa tělovýchovných a rekreačních zařízení Strakonice

Na Křemelce 512, 386 11 Strakonice

IČO: 00367915 DIČ CZ00367915

Zastoupení: Ing. Petr Prskavec

(dále jen „objednatel“) na straně jedné

a

### 2. Nešpor-chlazení s.r.o.

se sídlem 256 01 Struhařov 92

IČ:25759141

DIČ: CZ25759141

zastoupena Bohuslavem Nešporem

(dále jen „zhotovitel“) na straně druhé

uzavírají na základě vzájemného konsenzu tuto

**smlouvu o dílo 06/2024**

### Článek I.

#### Předmět plnění smlouvy

1. Zhotovitel se zavazuje provést pro objednatele „Dodávku, montáž, uvedení do provozu Pístového kompresoru SMC 106E a servis dle nabídky č. 19.00-05/24 ze dne 5.5. 2024, která tvoří Přílohu č.1 této smlouvy.  
Předmětem poptávky je dodávka a montáž Dodávka zahrnuje rovněž dopravu, oživení, asistenci při zkušebním provozu.

Objednatel se zavazuje na základě této smlouvy dílo převzít do svého vlastnictví a zaplatit níže sjednanou cenu díla.



**Článek II.**  
**Vlastnická práva a přechod nebezpečí**

1. Vlastnické právo k dodanému a instalovanému strojnímu zařízení objednatel získá po 3 letech provozu a zaplacení šesti pravidelných splátek půlročního pronájmu dle platebních podmínek dnem **19. července 2027**.
2. Pokud nedojde naplnění 3letého pronájmu zůstává kompresor dále majetkem **Nešpor-chlazení s.r.o.**
3. Nebezpečí náhodné zkázy škody na strojním zařízení přechází na objednatele v době, kdy objednatel převezme zařízení od zhotovitele do provozu.

**Článek III.**  
**Místo a doba plnění**

Místem plnění se rozumí **ZS ve Strakonících (Správa tělovýchovných a rekreačních zařízení Strakonice)**  
Na Křemelce 512, 386 11 Strakonice

Zhotovitel se zavazuje zhotovit strojní zařízení specifikované v článku I. Smlouvy v dodací lhůtě:

Zahájení montáže ..... 1.7.2024  
Zahájení zkušebního provozu..... do 11.7.2024  
Předání díla do provozu .....do 19.7.2024

Termín je platný pouze v případě, že objednatel umožní dodržet plánovaný termín zahájení montážních prací, tj. za předpokladu plné nezbytné součinnosti objednatele se zhotovitelem a jeho subdodavatelů v plánovaném termínu zahájení prací. V opačném případě se termíny prodlouží o dobu prodloužení objednatele s poskytnutím součinnosti.

**Článek IV.**  
**Cena díla a platební podmínky**

1. Celková cena za řádně dodané a instalované kompletní strojní zařízení dle čl. I. této smlouvy činí:

<b>Strojní montáž</b>		
<b>popis</b>	<b>počet</b>	<b>Cena</b>
Doprava kompresoru a složení	1	20 000 Kč
Armatury NH3, voda	1	15 000 Kč
Potrubi, izolace	1	10 000 Kč
Technické plyny	1	8 000 Kč
Manipulace se čpavkem, tlakové zkoušky - NH3, Vákuování	1	5 000 Kč
Doprava a ubytování montážníků	1	18 550 Kč
Montáž kompresoru a potrubí		80 000 Kč
Drobný montážní mat., Rež. materiály, nátery	1	9 250 Kč
Zprovoznění kompresoru a zaškolení obsluhy	1	15 000 Kč
<b>Montáž strojní</b>		<b>180 800 Kč</b>
Pronájem kompresoru	1rok	185 000 Kč
<b>Celkem</b>		<b>365 800 Kč</b>

V ceně není zahrnuta cena za demontáž kompresoru a odvoz v ceně 30.000,-Kč.  
V případě 2letého pronájmu nebude tento náklad účtován.

Cena díla zahrnuje náklady na balení, dopravu do provozovny objednatele, montáž, uvedení do provozu a zaškolení obsluhy.

2. Objednatel je povinen tuto fakturu uhradit následujícím způsobem:

- 1. dílčí platbu za instalaci a montáž 180.800,- Kč plus DPH po předání díla do provozu se splatností 14 dní od vystavení faktury
- 2. dílčí platbu za pronájem 95 000,-Kč plus DPH po spuštění do provozu dne 19.července2024 se splatností 14 dní od vystavení faktury
- 3. dílčí platbu za pronájem 90 000,-Kč plus DPH po 6 měsících provozu se splatností 14 dní od vystavení faktury
- 4. dílčí platbu za pronájem 95 000,-Kč plus DPH po 12 měsících provozu se splatností 14 dní od vystavení faktury
- 5. dílčí platbu za pronájem 90 000,-Kč plus DPH po 18 měsících provozu se splatností 14 dní od vystavení faktury
- Případně další fakturu na pronájem nebo zbývající část ceny plus DPH po 24měsících provozu se splatností 14 dní od vystavení faktury.

Objednatel zaplatí zhotoviteli smluvní pokutu ve výši 0,2 % z neuhrazené částky ceny díla bez DPH za každý započatý kalendářní den prodlení s úhradou ceny díla.

#### **Článek V.** **Záruční doba a podmínky**

1. Na strojní zařízení a montáž, které je předmětem této smlouvy poskytuje zhotovitel objednateli záruční dobu v délce 24 měsíců. Za elektrickou část (motor a panel 1 rok).
2. Záruční doba začíná běžet dnem podpisu záznamu o předání a převzetí strojního zařízení. Podmínkou platnosti záruky je řádná péče o zařízení dle návodu k provozu a údržbě a pravidelná údržba zařízení prováděná zaškolenými pracovníky.
3. Záruka se nevztahuje na vady způsobené objednatelem, třetí osobou či nahodilou událostí, chybnou či neodbornou manipulací, obsluhou. Za chybnou či neodbornou manipulaci a obsluhu se považuje manipulace a obsluha, která je v rozporu s postupem, se kterým byl objednatel zhotovitelem řádně seznámen.
4. Vady strojního zařízení bude objednatel v průběhu záruční doby reklamovat písemně, nebo e-mailem (nesporb@seznam.cz) na určenou adresu prodávajícího. Zhotovitel bezplatně odstraní reklamovanou vadu v místě objednatele. Pokud charakter vady neumožní její okamžité odstranění, bude určen po dohodě s objednatelem termín odstranění.

#### **Článek VI.** **Servisní podmínky**

Zhotovitel se touto smlouvou zavazuje k poskytování bezplatného záručního servisu po celou dobu trvání smlouvy. Závazek bezplatného servisu (včetně doplňování oleje) se nevztahuje na provozní hmoty (olej) spotřebního charakteru, které byly využity nebo spotřebovány v rámci běžného provozu zařízení.

#### **Článek VII.** **Odpovědnost za škodu**

Smluvní strany se shodly, že zhotovitel odpovídá objednateli za škody jím způsobené při provádění díla nebo v souvislosti s prováděním, a to jak objednateli, tak i třetím osobám do výše smluvní částky uvedené v této smlouvě. Pro účely určení nároku na náhradu škody se pojem škoda míní pouze škoda skutečná, vylučuje ušlý zisk, nepřímé a následné škody.

#### **Článek VIII.** **Platnost smlouvy**

Tato smlouva nabývá platnosti a účinnosti dnem jejího podpisu smluvními stranami.



**Článek IX.  
Závěrečná ujednání**

1. Vztahy mezi stranami této smlouvy se řídí platným právním řádem České republiky, zejména zákonem č. 89/2012 Sb. v platném znění.
2. Spolupůsobení objednatele:
  - a) Sociální zázemí pro montážní pracovníky zhotovitele.
  - b) Objednatel se zavazuje, že zařízení dodaná zhotovitelem do objektu, přebere k ostraze.
  - c) Zdroj el.energie 380/220 V, min. 32 Amp., v místě montáže.
3. Tato smlouva se vyhotovuje ve dvou (2) stejnopisech. Každá ze stran obdrží po jednom.
4. Jakékoli změny nebo doplňky této smlouvy je možno provádět jen písemně, se souhlasem obou smluvních stran.
5. Smlouva mezi smluvními stranami se skládá z následujících dokumentů:
  - tento text smlouvy
  - Příloha č.1 – Nabídka č. 19.0-05/24
6. Smluvní strany prohlašují, že si tuto smlouvu přečetly a s jejím obsahem souhlasí. Smluvní strany prohlašují, že tuto smlouvu uzavírají ze své vážné a svobodné vůle, nikoliv v tísní nebo za nápadně nevýhodných podmínek. Na důkaz výše uvedeného prohlášení připojují zástupci smluvních stran své podpisy.


Ing. Petr Prskavec – ředitel STARZ

Objednatel

  
**STARZ** 5  
Správa tělovýchovných a rekreačních zařízení Strakonice  
Na Křemelce 512, 386 11 Strakonice  
Krajský soud v Českých Budějovicích: Odd.Pr.,vl.101  
IČ: 367915

Bohuslav Nešpor -jednatel

Zhotovitel

  
**NEŠPOR-CHLAZENÍ s.r.o.**  
Struhařov 92, 256 01 Benešov  
IČ: 257 59 141, DIČ: CZ25759141  
E-mail: nesporb@seznam.cz  
Tel.: 602 334 482



Nešpor - chlazení, s.r.o.  
Struhařov 92  
256 01 Benešov  
mobil 602/334482  
IČO 25759141

STARZ  
Ing Petr Prskavec

## CENOVÁ NABÍDKA č. 19.0/05/24

Datum: 05.05.2024

Vážený pane řediteli

posílám nabídku na pronájem pístového kompresoru SMC 106, jeho instalaci s uvedením do provozu a následný provozní pravidelný servis během pronájmu.

Kompresor prošel servisní prohlídkou a výměnou pohyblivých částí pro odpovídající provozním hodinám (cca po 40.000hodin).

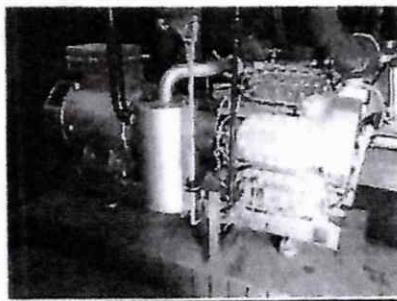
Montáž kompresoru včetně armatur na potrubí sáří a výtlaku. Na výtláčném potrubí bude nainstalován nový zpětný ventil. Chlazení vodou bude připojeno ke stávajícím připojení vody.

### Pístový kompresor SMC 106E

#### Rozsah dodávky:

- kompresor na základovém rámu s olejovým odlučovačem
- kompresor chlazený vodou
- elektromotor IP23, 380V, 50Hz
- uzavírací ventily na sáří a na výtlaku,
- tlumiče chvění
- továrně nainstalovaný mikroprocesorový panel UNISAB
- Každoroční servisní prohlídka s výměnou dílů odpovídající motohodinám

Vše demonstrativní foto





Nešpor - chlazení, s.r.o.  
Struhařov 92  
256 01 Benešov  
mobil 602/334482  
IČO 25759141

**Původní technická data:**

Chladicí výkon:	$Q_0 = 270,7 \text{ kW}$
Příkon:	$P_e = 77,2 \text{ kW}$
Kondenzační výkon:	$Q_k = 340 \text{ kW}$
Teplota vypařovací:	$t_0 = -12^\circ\text{C}$
Teplota kondenzační:	$t_k = +35^\circ\text{C}$

**Elektrický motor kompresoru:**

Počet otáček:	1470 ot/min
Výkon motoru:	110 kW, IP - 23

**Cenový výpočet:**

<b>Strojní montáž</b>		
<b>popis</b>	<b>počet</b>	<b>Cena</b>
Doprava kompresoru a složení	1	20 000 Kč
Armatury N113, voda	1	15 000 Kč
Potrubi, izolace,	1	10 000 Kč
Technické plyny	1	8 000 Kč
Manipulace se špavkem, tlakové zkoušky - N113) a kuování	1	5 000 Kč
Doprava a ubytování montážníků	1	18 550 Kč
Montáž kompresoru a potrubí		80 000 Kč
Drobný montážní mat., Rež, materiály, nářadí	1	9250 Kč
Zprovoznění kompresoru a zaškolení obsluhy	1	15 000 Kč
<b>Montáž strojní</b>		<b>180 800 Kč</b>
Pronájem kompresoru	1rok	185 000 Kč
<b>Celkem</b>		<b>365 800 Kč</b>

V ceně není zahrnuta cena za demontáž kompresoru a odvoz v ceně 30.000,-Kč. V případě 2letého pronájmu nebude tento náklad účtován.

Na základě osobní návštěvy ze dne 29.4.2024 na ZS ve Strakonicih je upřesněna FMI, MaR. Cenová nabídka je určena pro zhotovení Elektroinstalace FMI, MaR připojení chladicího kompresoru Sabroe 110 kW na zimním stadionu.



Nešpor - chlazení, s.r.o.  
Struhařov 92  
256 01 Benešov  
mobil 602/334482  
IČO 25759141

Jedná se o prozatímní připojení kompresoru Sabroe jako náhradní kompresor. Jedná se o odstavení stávajícího kompresoru typu VN instalovaný u zdi, dál od kotlového kondenzátoru, který byl v minulosti vyhazen silovým rozběhem SOFT START 110kW. Bude provedena úprava elektrického ovládacího rozvodně pro možnost ovládací UNISAB II a SOFT START 110kW.

Elektrické napojení bude ze silového přívodu od stávajícího kompresoru VN párovými vodiči ve stejném průřezu, který je dle sdělení pracovníky ZS pro poruchu odstaven z provozu. Kompresor se napojí silovými párovými Y-D kabely, které budou ustaveny na podlaže v ocelové chrániči ce. Budou napojeny z elektrického přívodu od stávajícího kompresoru VN, kde bude instalována OCEP rozvodnice MSX300. V této rozvodnici se silové elektrické kabely propojí pomocí silových sběrnic včetně vybavení PEN vodičů. Ovládací a signalizace nového kompresoru Sabroe bude na řídicím systému UNISAB. Bude zhotoveno propojení se stávajícím panelem s ampérmetrem před kompresorem VN, bude přepojeno ovládací, blokovaná signalizace provozu. Bude provedeno napájení UNISABU II, včetně vytápění oleje. Montážní a oživovací práce, zapojování komponentů. Dopravné materiálu, přesuny. Úvedení do provozu a zaškolení obsluhy

<b>Montáž elektroinstalace</b>		
Dovybrojení stávající elektrické rozvodnice RMI včetně příslušenství a ovládacího softstartéru	1	10 380 Kč
Silová rozvodnice příchozí MSX 300.A	1	23 505 Kč
Materiál elektroinstalační, silové kabely	1	42 580 Kč
Kabelová trasa, chráničky	1	10 290 Kč
Montáž elektroinstalace, oživovací práce, zapojování komponentů	1	76 470 Kč
Demontáž a odpojení stávajících řídicích obvodů původního kompresoru	1	5 120 Kč
Doprava a ubytování montážníku	1	25 765 Kč
Ústavení rozvaděče MSX 300 včetně demont příslušenství stávajícího el. motoru	1	4 705 Kč
		<b>198 815 Kč</b>

Předpokladem cenové nabídky je, že bude k dispozici stávající platná dokumentace elektrických obvodů a ovládacího kompresoru. V případě že platná dokumentace nebude k dispozici, tak bude nutné tuto dokumentaci znovu zhotovit v rozsahu jež stanoví zákon





Nešpor - chlazení, s.r.o.  
Struhařov 92  
256 01 Benešov  
mobil 602/334482  
IČO 25759141

<b>Dokumentace nutná pro revizi elektro</b>		
Zkreslení projektové dokumentace elektroinstalace vyhrazeného zařízení dle ČSN	1	
Výchozí revize elektroinstalace dle nařízení N1 č. 190 2022 Sb.	1	
	1	Zl 650 Kč

V ceně není zahrnuta:

- Sociální zařízení stadionu
- Kontejner IBC (100l)
- Doplnění oleje za provozu a ruční pumpa

**Všeobecné podmínky:**

Termín dodání dle skladových zásob cca 1 měsíc

Platební podmínky:

- montáž kompresoru po instalaci kompresoru,
- roční pronájem po zkušebním provozu kompresoru (1měsíc)
- následující splátky v ročním intervalu v případě pokračování pronájmu pro další rok
- Splatnost faktur 21 dní

Platnost nabídky .....1 měsíc

Jsme vám plně k dispozici pro případné dotazy.

S pozdravem

Bohuslav Nešpor  
Nešpor chlazení s.r.o  
GSM: 602 334 482  
E-mail: [nespor@seznam.cz](mailto:nespor@seznam.cz)

**NEŠPOR - CHLAZENÍ s.r.o.**  
Struhařov 92, 256 01 Benešov  
IČ: 257 59 141, DIČ: CZ 257 59 141  
E-mail: [nespor@seznam.cz](mailto:nespor@seznam.cz)  
Tel.: 602 334 482