




Smlouva o dílo

1. Dodavatel: ATLAS servis CZ, s.r.o.
Adresa: Opavská 492
747 64 Velká Polom
IČ: 277 63 307
DIČ: CZ27763307
č. účtu: 
Zastoupená: Ing. Miroslav Šmajstrla, jednatel
(dále jen **dodavatel**)

a

2. Objednatel: Město Vsetín
Adresa: Svárov 1080, 755 01 Vsetín
Zastoupeno: Jiří Čunek, starosta města
Zastoupení:

- ve věcech smluvních: 
- ve věcech technických: 

IČO: 00304450
DIČ: CZ00304450
(dále jen **objednatel**)

uzavřely dnešního dne na základě ustanovení § 2586 a násl. občanského zákoníku č. 89/2012 Sb. v platném znění tuto smlouvu:

I. Předmět smlouvy

Předmětem smlouvy je dodávka technického zařízení dle přílohy č. 1, která je nedílnou součástí této smlouvy. Součástí dodávky jsou také veškeré potřebné náležitosti, např. montáž, natažení kabeláže, které zajistí okamžité použití předmětu smlouvy objednavatelem.

II. Cena

Cena předmětu smlouvy je stanovena dohodou smluvních stran ve výši: 299.000,- bez DPH, , slovy dvěsetědevadesátdevěttisíc korun českých bez DPH. Součástí sjednané ceny jsou veškeré práce a dodávky, a jiné náklady nezbytné pro řádné a úplné provedení předmětu smlouvy. Cena předmětu smlouvy byla sjednána jako nejvýše přípustná.

III. Doba a místo plnění

Dodavatel dodá a předá předmět smlouvy objednavateli po podpisu této smlouvy v maximálním termínu do 15. 8.2024.

Zprovoznění systému a účast na hokejových zápasech do 14.09.2024.

Objednavatel svým podpisem stvrdí jeho převzetí a potvrdí, že předmět smlouvy je plně funkční a bez zjevných závad a nedostatků.

Místo dodávky: **Zimní stadión Vsetín**

IV. Záruka a odpovědnost za vady

Dodavatel poskytuje na předmět smlouvy následující záruky:

- Technické zařízení 24 měsíců.
- Instalační a jiné práce 24 měsíců.
- Záruka dodávek náhradních dílů po záruční době 8 let.

Dodavatel odpovídá za vady, které se projeví v době od dodání předmětu smlouvy do skončení záruční doby.

Vyskytne-li se na provedeném díle vada, objednatel písemně oznámí dodavateli její výskyt, vadu popíše a uvede, jak se projevuje. Jakmile objednatel odeslal toto písemné oznámení, má se za to, že požaduje bezplatné odstranění vady, pokud v oznámení neuvede jinak.

Dodavatel započne s odstraněním vady neprodleně ode dne doručení písemného oznámení o vadě a vada bude odstraněna do 5-ti pracovních dní.

Provedenou opravu vady díla předá dodavatel objednateli v dohodnutém termínu písemným protokolem.

Pokud strany termín odstranění vady nedohodnou, vyhrazuje si objednatel právo určit tento termín formou doporučeného dopisu adresovaného dodavateli.

Provedenou opravu dodavatel písemně předá objednateli.

V. Platební podmínky

Cena je splatná následujícím způsobem:

Po předání díla vystaví dodavatel konečnou fakturu na celkovou cenu dle článku II. této smlouvy. Splatnost fa bude 14 dní.

U poskytnutých plnění odpovídající číselnému kódu klasifikace CZ-CPA 41 až 43 je DPH v režimu přenesení daňové povinnosti na příjemce. Daňový doklad bude v takovém případě zhotovitelem vystaven podle § 29 ZDPH s uvedením textu „daň odvede zákazník“.

VI. Smluvní podmínky

V případě prodlení objednatele s prováděním plateb dle touto smlouvou dohodnutých podmínek splatnosti, je dodavatel oprávněn účtovat a objednatel povinen zaplatit smluvní pokutu ve výši 0,1% Kč z ceny předmětu smlouvy za každý započatý den prodlení a to ve lhůtě do 14 dnů od vystavení faktury dodavatelem.

Do úplného zaplacení celkové ceny zůstává předmět smlouvy majetkem dodavatele.

Pro dodržení záruční doby je nutno provádět pravidelný garanční servis 1x ročně hrazený provozovatelem.

V případě prodlení dodavatele s řádným plněním smlouvy v termínu dohodnutém touto smlouvou je objednavatel oprávněn účtovat a dodavatel povinen zaplatit pokutu ve výši 0,1% Kč z ceny předmětu smlouvy za každý započatý den prodlení a to ve lhůtě do 14 dnů od vystavení faktury objednavatelem.

Pokud dodavatel neodstraní vadu díla ve lhůtě uvedené v čl. IV této smlouvy, je povinen uhradit objednateli smluvní pokutu ve výši 0,05 % z ceny předmětu smlouvy za každý i započatý den prodlení.

VII. Smluvní podmínky

1. Ani jedna ze smluvních stran neporušuje smluvní povinnosti vyplývající ze smlouvy, pokud plnění takových povinností brání okolnosti vyšší moci, které se vyskytnou po datu podpisu smlouvy oběma stranami.
2. Vyšší moc znamená nepředvídatelné výjimečné situace, stávky, výluky nebo jiná narušení průmyslu, činy veřejného nepřítele, války, ať již vyhlášené nebo nikoli, blokády, vzpoury, demonstrace, epidemie, sesuvy půdy, zemětřesení, bouře, úder blesku, záplavy, živelné pohromy, občanské nepokoje, exploze a jakékoli jiné nepředvídatelné události, které smluvní strany nemohou ovlivnit a které jsou i přes veškerou péči nepřekonatelné.
3. Smluvní strana, jejíž práva a povinnosti ze smlouvy jsou ovlivněna vyšší mocí, musí přijmout veškerá opatření potřebná k tomu, aby s minimálním zpožděním odstranila svoji neschopnost plnit povinnosti vyplývající ze smlouvy.
4. Dodavatel není odpovědný za vzniklou škodu, pokud je zanedbání plnění povinností vyplývajících ze smlouvy způsobeno vyšší mocí. Obdobně ani Objednatel nenes odpovědnost za platby úroků z prodlení, pokud neplnění jeho povinností bylo způsobeno vyšší mocí.
5. Pokud se kterákoli ze smluvních stran domnívá, že nastaly okolnosti vyšší moci, které mohou ovlivnit plnění jejích povinností, je povinna informovat neprodleně druhou stranu a uvést podrobnosti o povaze, pravděpodobné době trvání a pravděpodobném účinku těchto okolností. Pokud objednatel nevydá jiný písemný pokyn, je dodavatel povinen pokračovat v plnění svých povinností v souladu se smlouvou, pokud to od něj lze s přihlédnutím ke všem okolnostem dané situace spravedlivě požadovat, a musí hledat veškeré v úvahu připadající alternativní prostředky pro plnění povinností, kterým události vyšší moci nebrání. Dodavatel nesmí použít alternativní prostředky, pokud mu k tomu nedá objednatel pokyn.
6. Pokud se splnění této smlouvy stane nemožným do 2 měsíců od zásahu vyšší moci, strana, která se bude odvolávat na vyšší moc, požádá druhou stranu o přípustnou úpravu smlouvy ve vztahu k předmětu, ceně a době plnění. Pokud nedojde k dohodě, má strana, která se odvolala na vyšší moc, právo odstoupit od smlouvy. Účinky odstoupení nastanou dnem doručení oznámení.

VII. Závěrečná ustanovení

Ostatní právní poměry neupravené touto smlouvou se řídí příslušnými ustanoveními občanského zákoníku v platném znění.

Tato smlouva může být měněna nebo doplňována pouze formou písemných dodatků, které jsou odsouhlaseny a podepsány oběma smluvními stranami a stávají se nedílnou součástí této smlouvy.

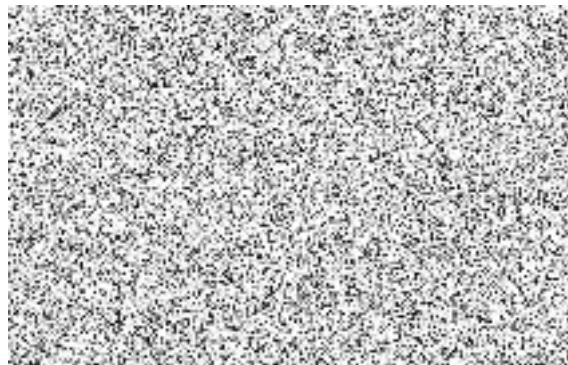
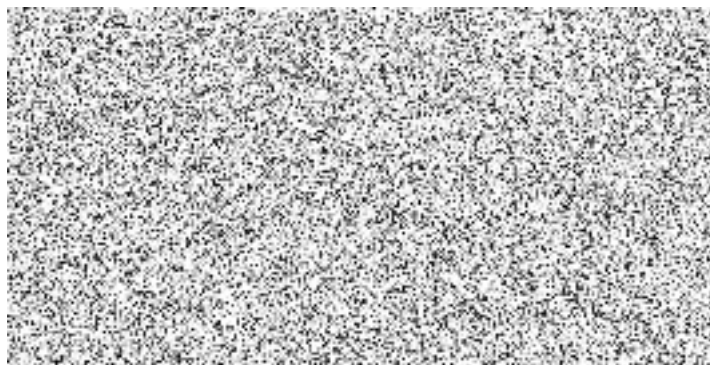
Tato smlouva je vyhotovena ve dvou stejnopisech vzájemně potvrzených oběma smluvními stranami, z nichž si každá ze smluvních stran ponechá po jednom vyhotovení.

Smlouva nabývá platnosti dnem jejího podpisu oběma smluvními stranami a účinnosti dnem zveřejnění smlouvy v registru smluv.

Dodavatel bere na vědomí, že město Vsetín je povinný subjekt k poskytování informací dle zákona č. 106/1999 Sb., o svobodném přístupu k informacím a zákona č. 340/2015 Sb., o registru smluv (dále „registr smluv“). Dodavatel souhlasí se zpřístupněním či zveřejněním celé této smlouvy, jakož i všech jednání a okolností s jejím uzavřením souvisejících. Tato smlouva podléhá povinnosti zveřejnění v registru smluv.

Uzavření této smlouvy schválila Rada města dne 10.6.2024 usnesením č. 32/43/RM/2024.

Obě smluvní strany shodně konstatují, že smlouva je projevem jejich pravé a svobodné vůle a na důkaz souhlasu s jejím obsahem připojují své podpisy.



Příloha č. 1

Technické parametry zařízení:

a. LED mantinel ASLED RGB5C_2880 x 640

Parametr	ASLED RGB 5 C
Rozteč bodů	5 mm
Celkový rozměr jedné zobrazovací plochy	2880 x 640 mm
Konfigurace bodu	SMD 3in1
Počet zobrazovacích bodů na 1 m ²	40.000
Obnovovací frekvence	3.840 Hz
Pozorovací úhel-horizontálně [°]	140°
Pozorovací úhel-vertikálně [°]	140°
Jas	6.000 cd/ m ²
Krytí	IP 65
Hloubka barev	minimálně 14 bit
Max Příkon	990 W/ m ²
Průměrný Příkon	280 W/ m ²

b. Obsah dodávky

- ASLED ASLED RGB5C_2880 x 640 2 ks
- Ovládací SW a PC 1 ks
 - Včetně 1x3GSDI 1x HDMI live videa
 - Propojení ze stávající systémem
- Vysílací procesor 1 ks
- Doprava, Komplexní instalace ANO
- Zaškolení obsluhy ANO
- Účast na prvních dvou zápasech ANO