

Výzkumný a zkušební letecký ústav, a.s.**Beranových 130, 199 00 Praha - Letňany**

OR : Městský soud v Praze, oddíl B, vložka 446

IČO: 00010669 DIČ: CZ00010669

Bankovní spojení

OBJEDNÁVKA

Číslo : OV4240266/2

Zakázka : SFRINV

Středisko : 1600

Počet listů : 1

KODYS, spol.s r.o.**Za Opravnou 319
150 00 Praha 5**

Vyřizuje / linka:

Praha - Letňany**16.07.2024**

P.č.	Množství / M.j.	Specifikace	Cena bez DPH
1	1,00 -	<p>Objednáváme u vás: SW na evidenci inventur majetku vč. 1ks terminálu a podpory na 1rok Licence pro 5000karet, bez tiskárny</p> <p>Termín dodání : 30.08.2024 Platební podmínky : bankovním převodem Dodací podmínky : dodat na adresu firmy /7.00 - 13.00 h/ Na daňovém dokladu (dodacím listu) uvádějte prosím č. naší objednávky. Žádáme Vás o potvrzení přijaté objednávky včetně termínu dodání a ceny. V případě vystavení zálohové faktury Vás žádáme o zaslání daňového dokladu o přijaté platbě (dle zákona o DPH č.235/2004 Sb., §26).</p> <p>FAKTURY PROSÍM ZASÍLEJTE EMAILEM NA: [REDACTED]</p> <p>VZLÚ je povinným subjektem dle zákona č. 340/2015 Sb. o registru smluv. Smlouva/objednávka, mimo části podléhající obchodnímu tajemství, bude v souladu s tímto zákonem uveřejněna v registru smluv. Smlouva/objednávka nabývá platnosti dnem podpisu oběma smluvními stranami a účinnosti dnem uveřejnění v registru smluv. Objednatel se zavazuje tuto smlouvu/objednávku bez zbytečného odkladu po jejím podpisu oběma smluvními stranami, zaslat správci registru smluv k uveřejnění</p>	[REDACTED]
Razítko a podpis :		Razítko a podpis dodavatele	[REDACTED]

Telefon :

e-mail:

Výzkumný a zkušební letecký
ústav, a.s.

Beranových 130
19900 Praha - Letňany

VĚC: cenová nabídka č. PR231726-2

Dobrý den,

Na základě předchozího jednání Vám posílám cenou



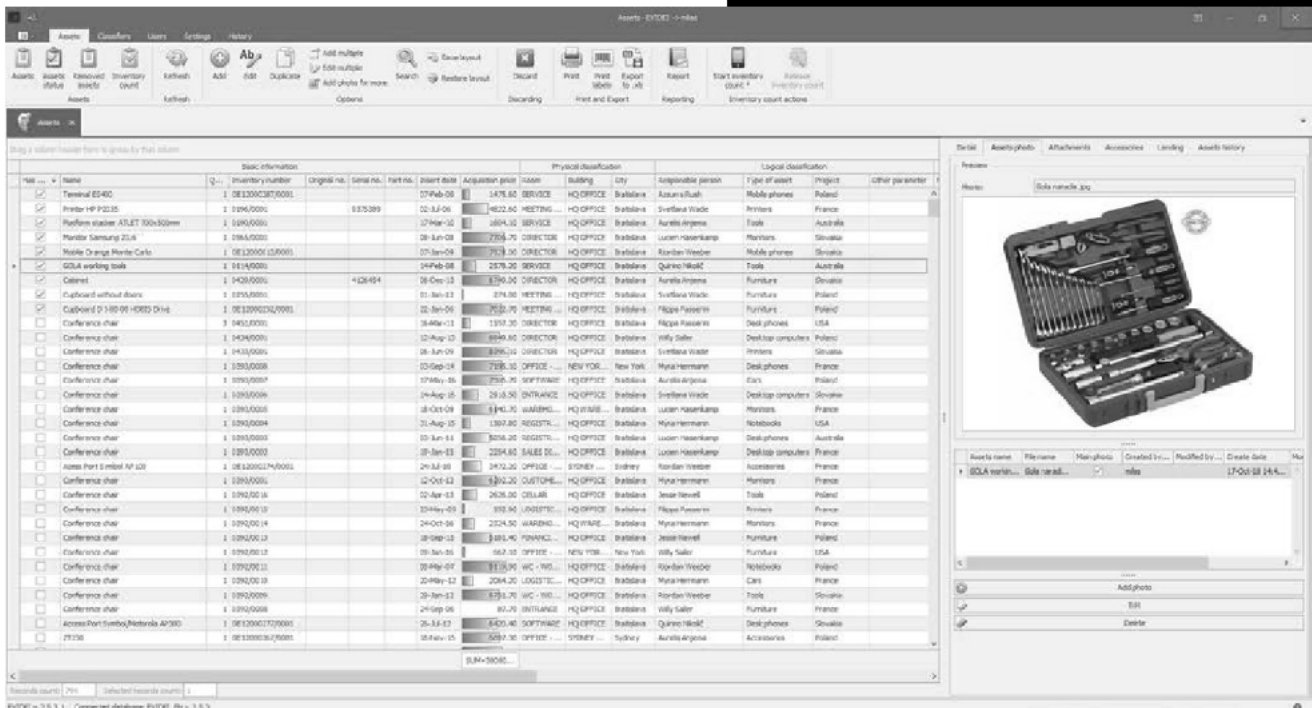
EVIDEI

Popis systému:

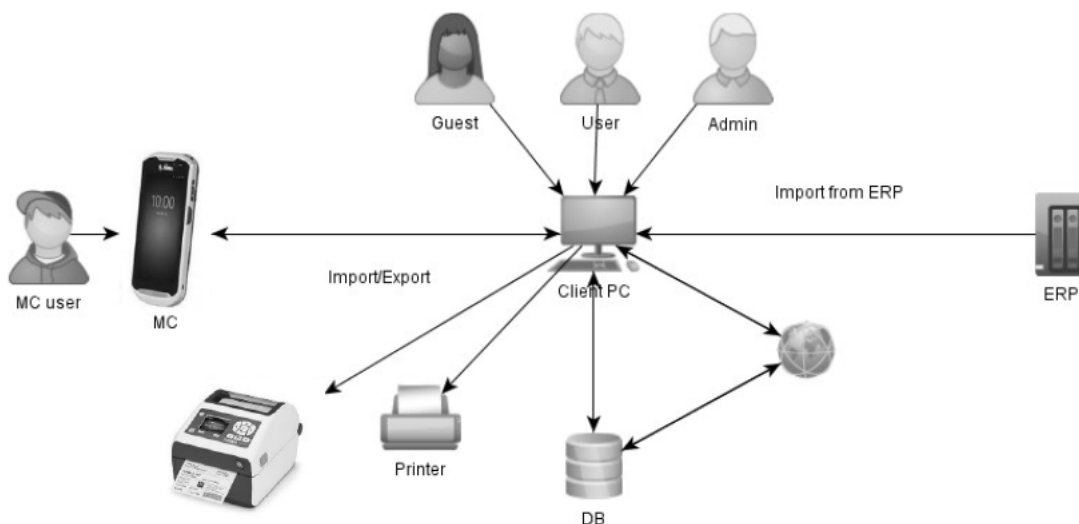
Jádrem systému je aplikační program EVIDEI provozovaný na PC. Na zpracování inventur se využívají mobilní terminály, ve kterých běží program EVIDEI pro PC a EVIDEI pro mobilní zařízení jsou spolu propojeny pomocí datového interface. Součástí celého řešení je také tiskárna štítků pro označení majetku.

Funkcionalita PC aplikace EVIDEI:

- Přihlášení obsluhy
 - o Uživatelé se přihlašují svým přihlašovacím jménem a heslem v aplikaci přidávat a odebírat uživatele
- Uživatelské role
 - o Tři úrovně uživatelských rolí, typ Admin, Operátor, Uživatel
- Práce s evidenčními kartami majetku. Karta majetku obsahuje jméno majetku, jako je jeho inventurní číslo, název majetku, číslo, druh, majetkový účet, atd.
- Členění majetku až do tří fyzických a čtyř logických úrovní
 - o Názvy a počty úrovní jsou konfigurovatelné
 - o V rámci fyzického členění to může být např. město, středisko, druh majetku apod.
 - o V rámci logického členění to může být např. město, středisko, druh majetku apod.
- Práce s fotografiemi majetku
 - o Aplikace umožňuje ukládat k majetku fotografie z mobilního zařízení
- Využití databáze MS SQL (2012+)
 - o Možnost využití více databází, což umožňuje evidenci majetku v rámci 1 společnosti s více divizími nebo více databází

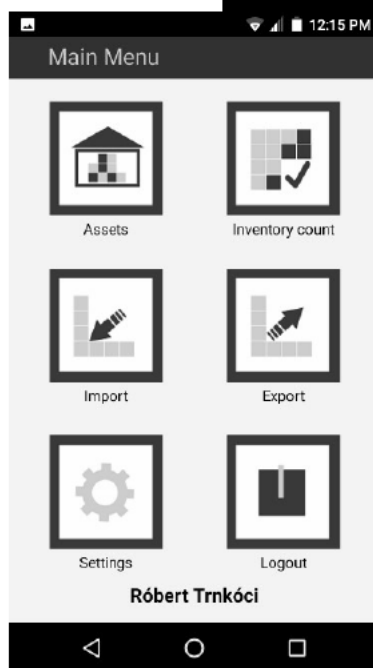


- Podpora nejnovějších verzí OS Microsoft (Win
- Aplikace je optimalizovaná pro velký počet maj
- Možnost přizpůsobit barevné provedení, pro j
- Podpora tiskáren štítků a etiket Zebra
- Práce s majetkem
 - o Vytváření karet majetku. Aplikace umo
 - o majetku
 - Import z nadřazeného informačního
 - Ruční založení majetku
 - Založení většího množství majetku
 - názvem ale unikátním ID majetku
 - Kopírování majetku (vytvoření nové
- Zobrazení majetku
 - o Zobrazení detailu majetku
 - o Zobrazení fotky majetku
 - o Přesun majetku
 - o Vyřazení majetku z evidence
 - o Evidence zápůjček majetku
 - Aplikace umožňuje evidovat od komu
 - zapůjčen
 - Aplikace umožňuje evidovat komu
 - o Pokročilé filtrování majetku
 - o Úpravy sloupců a nastavení vlastního vz
 - o Tisk reportů majetku
 - o Přehledné zobrazení dat
 - o Export do pdf a xls
 - o Přidávání příloh (el. forma)
- Historie majetku
 - o Aplikace ukládá všechny změny na maje
 - o vykonané změny za celou historii použív
- Inventura majetku
 - o Aplikace vyhodnocuje inventuru prov
 - o mobilními zařízeními
 - o V tabulce inventury je možné zobrazit z
 - o inventury a provádět případné opravy p



Funkcionality mobilní aplikace EVIDEI:

- Zobrazení Majetku
 - o Funkce zobrazení majetku je informativní a poskytuje informace o zinventarizovaném majetku vybraném majetku ze seznamu. Funkce umožňuje filtrování.
- Inventura
 - o Poté co se nahrají data s databáze, (Samotné mobilní zařízení pro obsluhu s tím, že majetek je po naskenování čárového



Operátor si zvolí umiestnenie, ve ktorom sa a môže začať inventarizovať. Aplikácia pokračovať bez zadania potrebných informácií (Miestnosť). Umiestnenie je možné vybrať z kódu.

Po potvrzení vyplněných informací o samotné inventury. Operátor projde miestnosť. Pokud se majetek nachází v dané miestnosť, se zmenila zodpovedná osoba za majetok majetok predtým nachádzal v inej miestnosti i zvukovou informáciou. Aplikácia v mobilnej aplikácii potvrdiť miestnosť, alebo ho presunout do inej miestnosti. Operátor môže mať k dispozícii zoznam v rámci inventury aktualizuje.

V prípade, že operátor nasníma kód, ktorým na to upozorní a dovoľí uložiť takto novú

Hlavní vlastnosti a výhody EVIDEI:

- podpora 1D/2D kódů, RFID čipů
- majetek může být rozčleněn až do třech fyzických jednotek (mobilní telefon, základna, zdroj)
- přehledné uživatelské rozhraní s širokou možností filtrování a reportování
- možnost propojení s firemním informačním systémem
- práce s mobilním terminálem nebo mobilním telefonem

Terminál TC22	
1	TC22: WLAN, GMS, SE4710, NFC, 6 GB RAM / 64 GB Flash, 13 MP zadní kamera, 5 MP přední kamera, 2-pin zadní konektor, baterie se standardní kapacitou 
2	TC22/TC27 jednoslotová nabíjecí a USB komunikační základna, podporuje i terminál s rukojetí, bez stejnosměrného kabelu a zdroje 
3	Zdroj, set, 12 V / 4,16 A / 50 W a stejnosměrný kabel pro nabíječky a základny
4	Servisní podpora Zebra OneCare Essential TC22XX, na 3 roky, rozšíření o comprehensive coverage
Celkem	

Software	
1	EVIDEI - základ bez licencí
2	EVIDEI - licence pro až 5000ks karet majetku
3	EVIDEI - podpora na 1 rok
4	EVIDEI - licence pro až 1000ks karet majetku – rozšíření do budoucnosti
Celkem bez položky 4	

	Služby
1	Implementace systému - Instalace systému Evidel na max. 2 PC stanice - Instalace systému Evidel na max. 1 terminál - Úprava jedné standardní šablony etikety majetku a jedné šablony etikety místnosti - Příprava podkladových dat pro import do EVIDEL (v případě využití standardního datového rozhraní aplikace) - Zaškolení systému EVIDEL - skupina až čtyř uživatelů najednou Cestovné technika v rámci Prahy
	Celkem

Obecné podmínky

Cena uvedená v této nabídce neobsahuje DPH v den zdanitelného plnění. Tato cena zahrnuje dopravu do České republiky (sídlo společnosti) určené zboží.

Termín dodání:

4 týdnů od objednání

Platba:

Na základě faktury (daňového dokladu) s běžnou smluvní fakturací. Fakturace může být provedena v české měně dle kurzu v den objednání. Případně je též možná fakturace v

Platnost cenové nabídky:

do 30.06.2024

V této nabídce je uvedena cena i časové údaje uvedené v poskytnutém zadání. Cena a časové údaje požadavky na změny v zadání, vyžádané zejména následné detailní analýzy. V případě, že dojde k formou změnového řízení v rámci projektového manažer

V případě prodloužení Zákazníka s úhradou cenových povinení společnosti KODYS uhradit smluvní pokutu denně za každý den prodloužení, minimálně však výše smluvní pokuty je limitována částkou, k

dotčen nárok společnosti KODYS na náhradu t
prodlení v zákonné výši v souladu s nařízením
kterým se určuje výše úroků z prodlení a nákl
určuje odměna likvidátora, likvidačního správ
jmenovaného soudem a upravují některé otá
rejstříků právnických a fyzických osob.

Vlastnictví ke zboží přechází na Vaši osobu/s
ceny. Nebezpečí škody na zboží přechází
převzetí zboží.

Záruka za jakost: bližší podmínky uplatněn
podmínky společnosti KODYS, jež jsou nedílnou sou

V případě, že akceptujete tuto cenovou nabídku
stejně tak i skutečnosti uvedené ve Všeobecn
KODYS, jež tvoří přílohu této cenové nabí
osobu/společnost bez jakýchkoliv výhrad prá
jakýchkoliv jiných obchodních podmínek se tím
obchodní podmínky nebude brán zřetel, a t
objednávky nebo jakékoliv komunikace mezi společn

S ohledem na ustanovení § 1740 odst. 3 zák
ve znění pozdějších předpisů, společnost K
odpověď na tuto cenovou nabídku (objedná
dodatek nebo odchylku.

V případě akceptace této cenové nabídky Vá
uvedli číslo této cenové nabídky zmíněné v záhlaví

Věříme, že shledáte naši nabídku jako zajímav
nás prosím kontaktujte.

S pozdravem

Přílohy:

Všeobecné obchodní podmínky společnosti K
Záruční a servisní podmínky společnosti KOD