

Pojistná smlouva č. C550071582

Pojistitel: Allianz pojišťovna, a. s.
Ke Štvanici 656/3, 186 00 Praha 8, Česká republika
IČ 47 11 59 71
zapsaná v obchodním rejstříku vedeném Městským soudem v Praze, oddíl B, vložka 1815
a

Pojistník: Město Pohořelice
Videňská 699, 691 23 Pohořelice
IČ 002 83 509

uzavírají ve smyslu zákona č. 89/2012 Sb., občanského zákoníku následující
pojistnou smlouvu o stavebně montážním pojištění:

**Všeobecné
pojistné
podmínky:**

Pojištění se řídí Všeobecnými pojistnými podmínkami pro stavební a montážní pojištění proti všem pojistným nebezpečím (VPP-CAR-EAR-01) a sjednanými doložkami, resp. smluvními ujednáními, které jsou nedílnou součástí této pojistné smlouvy a jsou uvedeny v příloze.

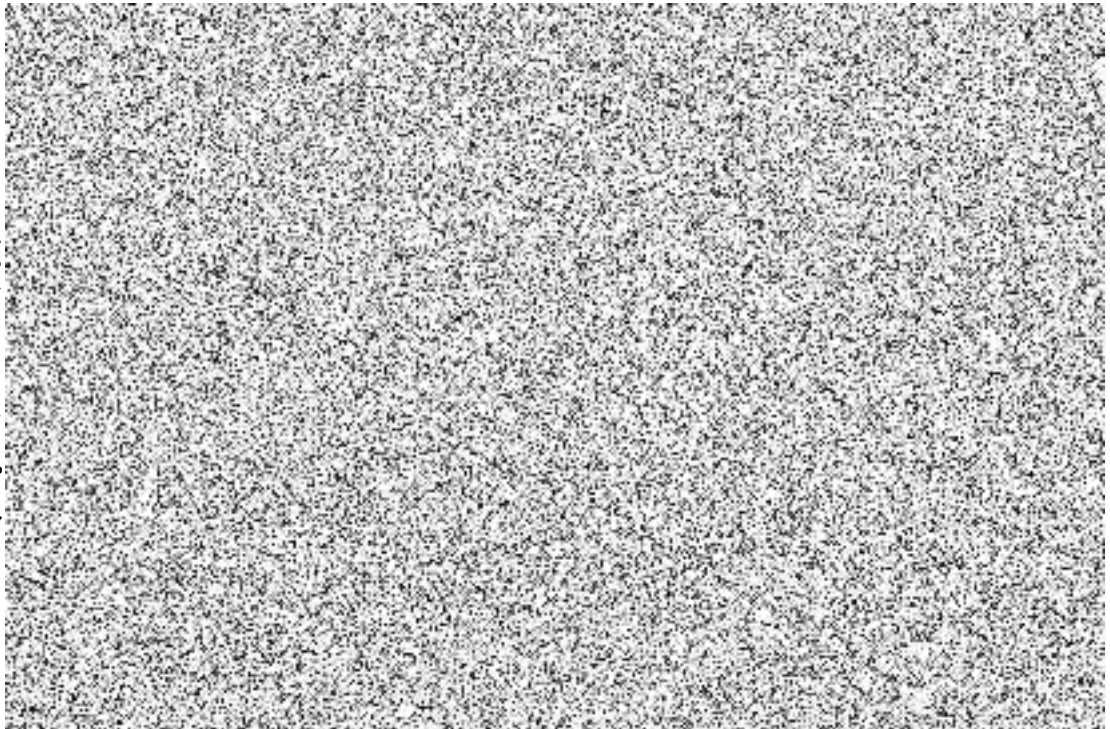
**Sjednané
doložky:**

Pro toto pojištění se sjednávají následující doložky. Pojištění pro příslušnou doložku se sjednává s parametrem, limitem pojistného plnění a spoluúčastí uvedenými v doložce nebo případně v textu pojistné smlouvy.

002
004
005
025
031
033
050
102/208
103/209
107/207

108
109
110/221
111
112/206
115
117/217

119
121
150
152
202



Pojištěný: Město Pohořelice
Videňská 699, 691 23 Pohořelice
IČ 002 83 509

a

investor, všichni dodavatelé a subdodavatelé a společníci podílející se na základě smluvního vztahu s pojištěním na pojištěném díle, pokud hodnota jejich dodávek byla zahrnuta do celkové pojistné částky kontrahovaných prací pojištěného díla.

Předmět

pojištění: Budované dílo: „ZŠ Pohořelice, Přístavba Lidická“, dodávané zhotovitelem na základě smlouvy o dílo sjednané písemnou formou v souladu s právními a technickými předpisy.

Místo

pojištění: Staveniště / místo montáže na adrese dle projektové dokumentace: ulice Lidická, 691 23 Pohořelice

**Pojištěná
nebezpečí:**

V rozsahu výše uvedených Všeobecných pojistných podmínek pro stavební a montážní pojištění proti všem pojistným nebezpečím (VPP-CAR-EAR-01) a sjednanými doložkami, resp. smluvními ujednáními.

Oddíl I. : Pojištění věcí:

Předmět pojištění

1. Budované dílo (včetně všech materiálů a dílů)*
 - 1.1. Cena dle smlouvy o dílo*
 - 1.2. Materiál nebo díly dodané objednatelům

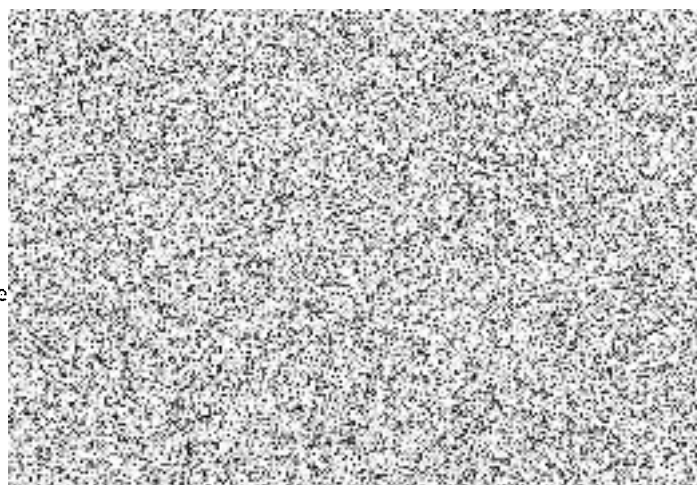
Předmět pojištění

2. Zařízení a vybavení staveniště nebo místa montáže
3. Stavební a montážní stroje a přístroje**
4. Stávající majetek**
5. Náklady na vyklizení místa pojištění a odvoz sutí**

Spoluúčast pro záruční dobu dle doložky 004:

*Pojistná částka dle čl. 7 VPP-CAR-EAR-01

**Limit pojistného plnění pro jednu a všechny pojistné události dle čl.7 VPP-CAR-EAR-01



Oddíl II.: Pojištění odpovědnosti za újmu způsobenou třetí osobě:

Rozsah pojištění

1. Pojištění odpovědnosti za újmu způsobenou třetí osobou
 - 1.1. Následné finanční škody v důsledku škody na věcech
 - 1.2. Víbrace, odstranění nebo oslabení nosných prvků

Pro pojištění odpovědnosti za újmu na životě nebo zdraví člověka se spoluúčast nesjednává

***Limit pojistného plnění dle čl. 13, odst. 2) VPP-CAR-EAR-01

****Sublimit pojistného plnění dle čl. 13, odst. 3) VPP-CAR-EAR-01



**Pojistné
plnění:**

Pojistné nebezpečí

1. Povodeň nebo záplava, vichřice nebo krupobití, sesuv půdy, zřícení skal, zemin nebo lavin, zemětřesení, tíha sněhu nebo námrazy, sopečná činnost *****
2. Odcizení a vandalismus *****

*****Limit pojistného plnění pro jednu a všechny pojistné události dle čl.7, odst.5) VPP-CAR-EAR-01



Pravidla pro stanovení výše pojistného plnění jsou podrobně upravena v pojistných podmínkách vztahujících se ke sjednanému pojištění, sjednaných doložkách, smluvních ujednáních a dalších ustanoveních této pojistné smlouvy. Na stanovení výše pojistného plnění tedy může mít vliv např. stupeň opotřebení, provedení opravy či znovupořízení nebo způsob zabezpečení pojištěných věcí.

Spoluúčasti: Všechny spoluúčasti uvedené v této pojistné smlouvě, smluvních ujednáních nebo doložkách platí pro jednu a každou pojistnou událost.

Pojistná

doba: Období stavby / montáže: **21.09.2024** (od 00.00 hod.) – **30.11.2026** (do 24.00 hod.)

Po konci pojištění realizace budovaného díla dle čl. 26, bodů 7) a 8) VPP-CAR-EAR-01 následuje Rozšířené pojištění během záruční doby dle Doložky 004 v délce **24 měsíců** nejdéle však do **30.11.2028**.

Smluvní

ujednání: Smluvní strany se dohodly, že odchýlně od ustanovení článku výše uvedených VPP, která obsahují úpravu počátku pojištění na den po dni zaplacení prvního pojistného, se ujednává, že počátek pojištění je stanoven na den uvedený v pojistné smlouvě.

Jednorázové pojistné: **127 322,-- Kč**

Splatnost

pojistného: Výše uvedené pojistné je splatné nejpozději do 21.09.2024 oproti faktuře vystavené společností Eurovalley s.r.o.

Závěrečná

prohlášení: Pojistník podpisem potvrzuje, že si je vědom specifického způsobu sjednání pojištění prostřednictvím na pojistiteli nezávislého poradce (pojišťovací makléř), a prohlašuje, že mu byl obsah pojištění makléřem vysvětlen, popřípadě že ho makléř upozornil na odchylky nabízeného pojištění a jeho požadavků. Podpisem smlouvy pojistník stvrzuje, že sjednané pojištění odpovídá jeho potřebám a požadavkům, případně že s tímto pojištěním na základě doporučení pojišťovacího makléře souhlasí, ač byl upozorněn na odchylky oproti svým požadavkům.

Pojistník prohlašuje, že byl před uzavřením této pojistné smlouvy seznámen s pojistnými podmínkami platnými pro tuto pojistnou smlouvu včetně všech příloh, což potvrzuje svým níže uvedeným podpisem.

Příloha:

- Vyúčtování pojistného
- Sjednané doložky
- Všeobecné pojistné podmínky
- Informační dokument o pojistném produktu
- Předmluvní informace

V dne

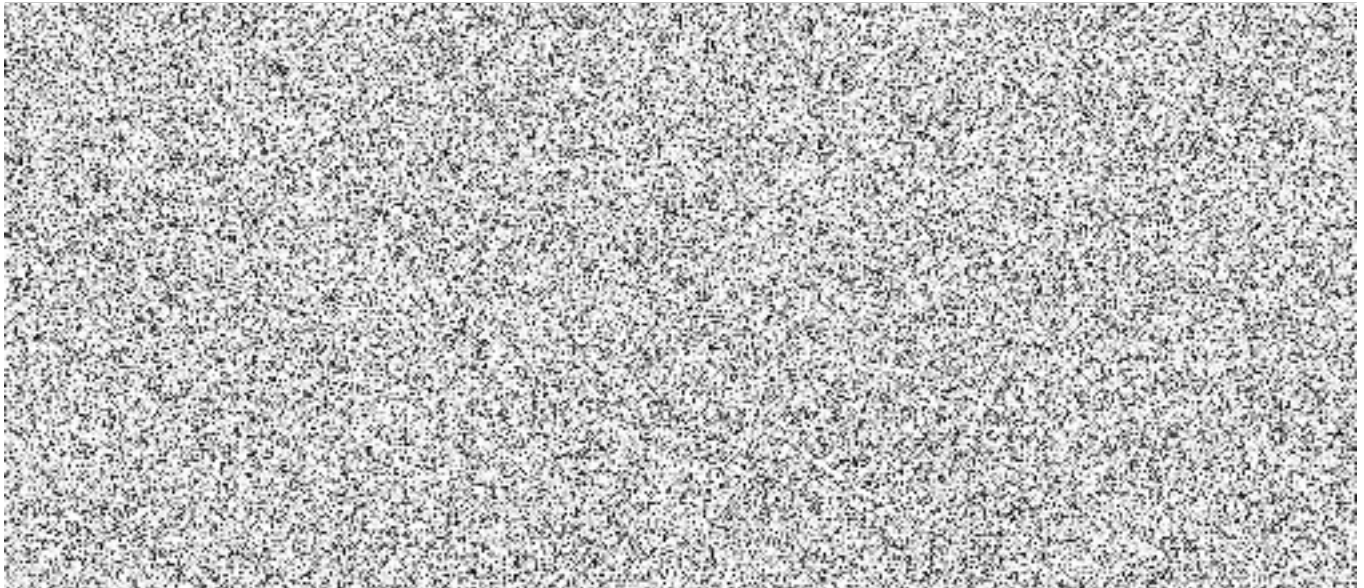
Bc.
Miroslav
Novák

.....
pojistník

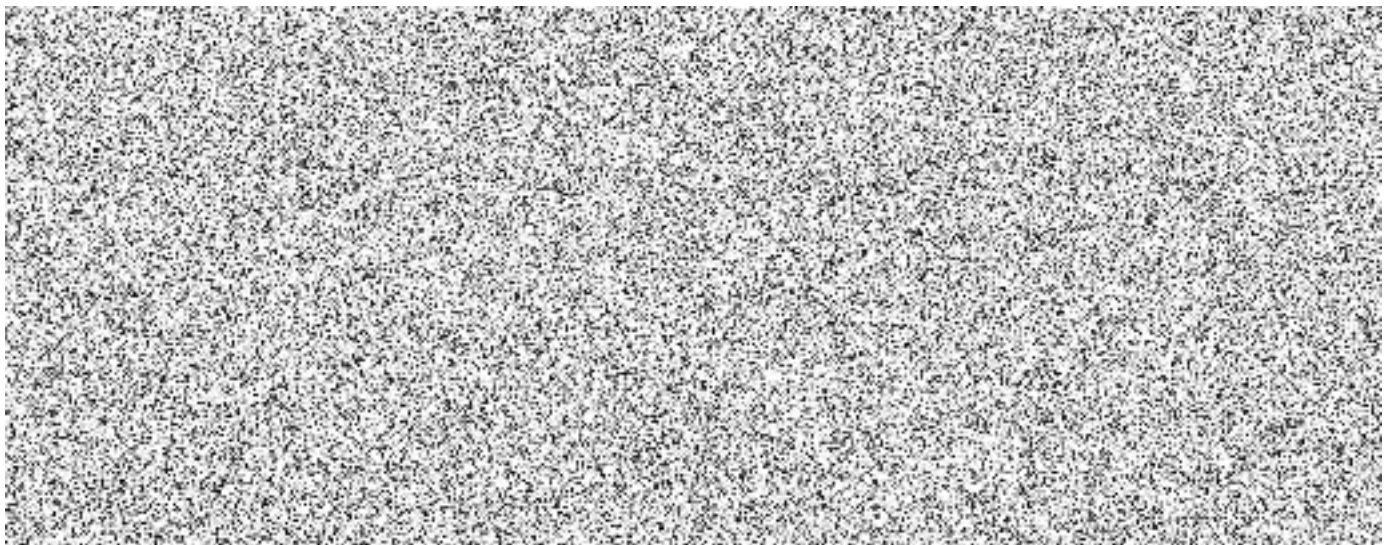


Allia

Doložka 002: **Křížová odpovědnost**
Cross Liability



Doložka 004: **Rozšířené pojištění během záruční doby**
Extended Maintenance Cover



Doložka 005: **Harmonogram stavby nebo montáže**
Time Schedule

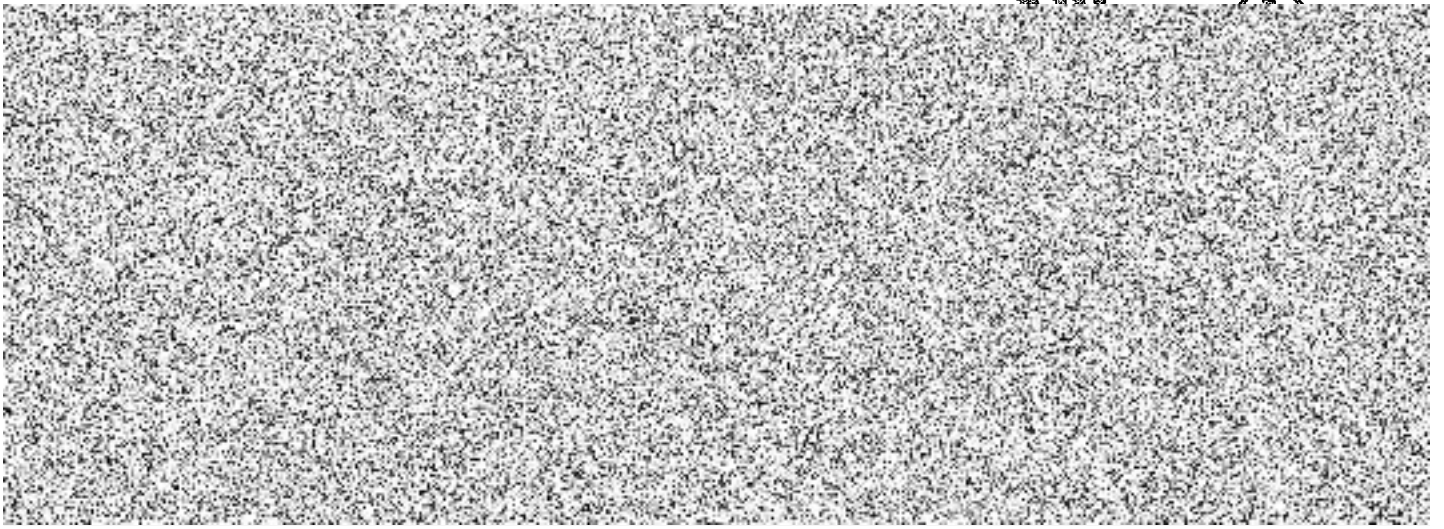


Doložka 025: **Zvláštní náklady na vyklizení místa pojištění a odvoz sutí**
Debris Removal

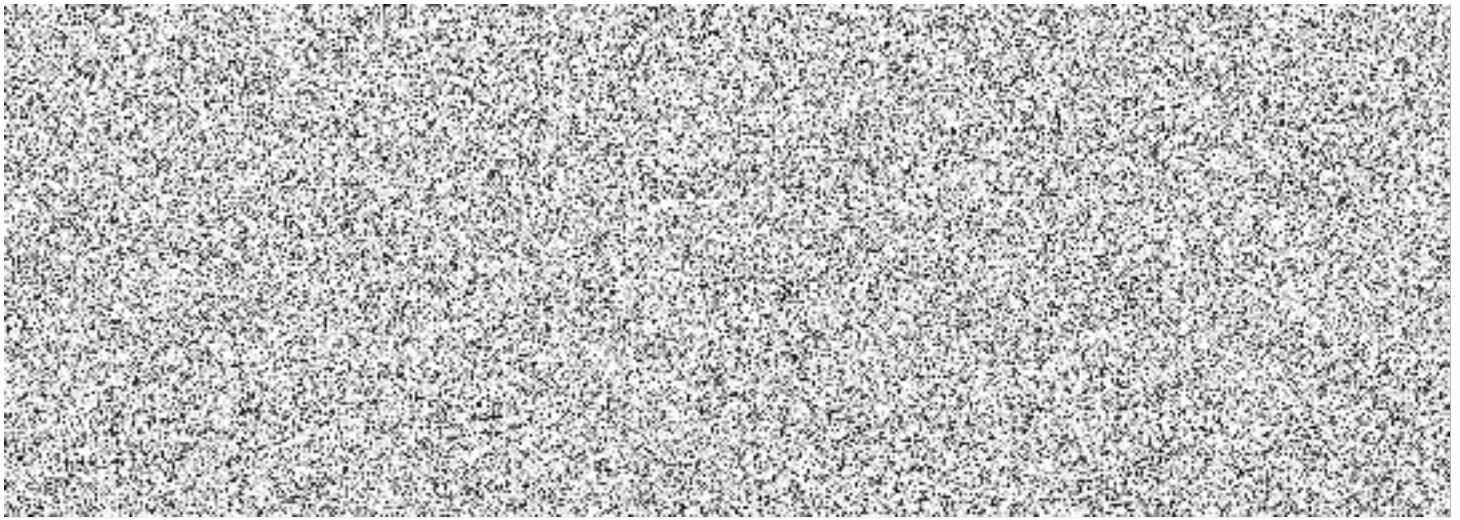
Doložka 031: **Zvláštní náklady na posudky expertů a soudních znalců**
Expenses of Expert Fees

Doložka 033: **Definice jedné pojistné události**
One Insured Event – 72 hours clause

Doložka 050: **Vyluka kontaminace, znečištění a infekčních chorob**
Exclusion of Contamination, Pollution and Infectious Diseases



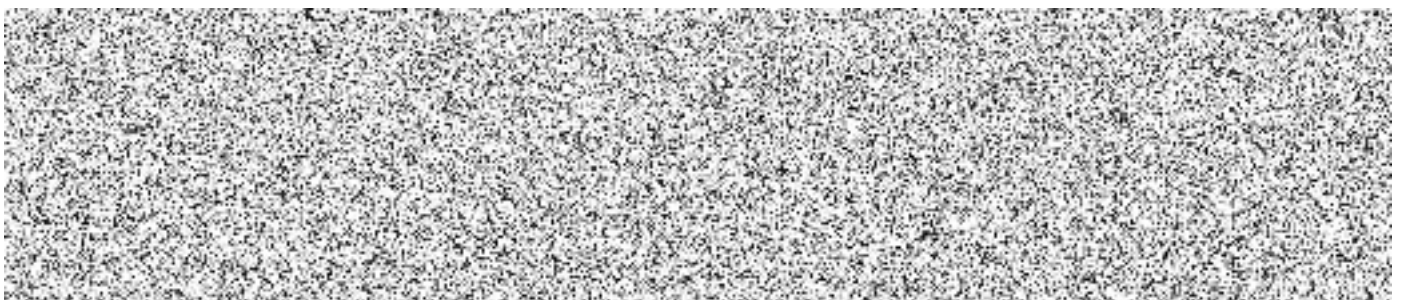
Doložka 102/208: Podzemní kabely, potrubí nebo jiné podzemní vedení
Underground Cables, Pipes and Other Facilities

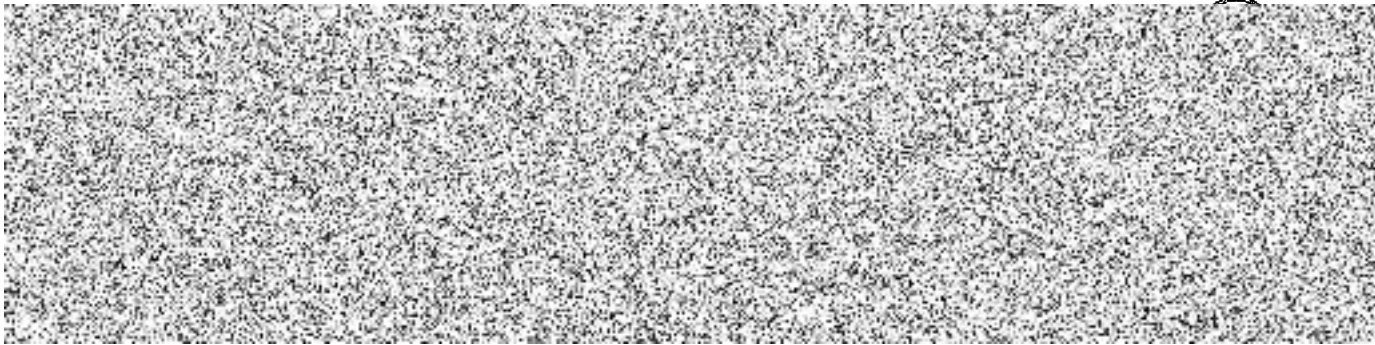


Doložka 103/209: Výluka škod na úrodě, lesích nebo kulturách
Crops, Forests and Cultures



Doložka 107/207: Podmínka pro provizorní ubytovny a stavební sklady
Camps and Stores






Doložka 108: Podmínka pro zařízení staveniště, nářadí a stroje
Construction Plant, Equipment and Machinery



Doložka 109: Podmínka pro skladování stavebního materiálu
Construction Material

P
p
m
m



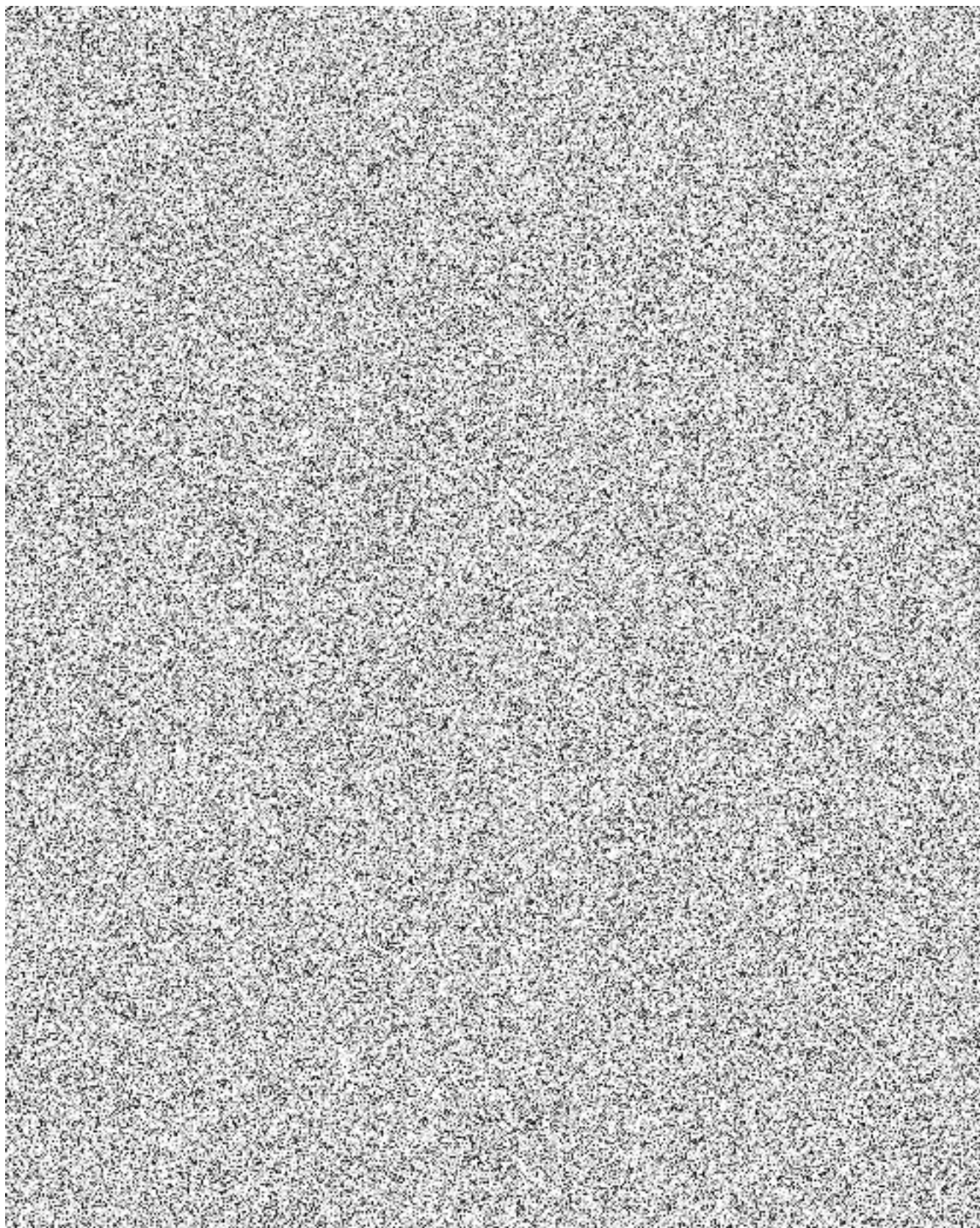
Doložka 110/221: Zvláštní podmínky pro bezpečnostní opatření v souvislosti s povětrnostními srážkami, povodní a záplavou
Safety Measures with Respect to Precipitation, Flood and Inundation

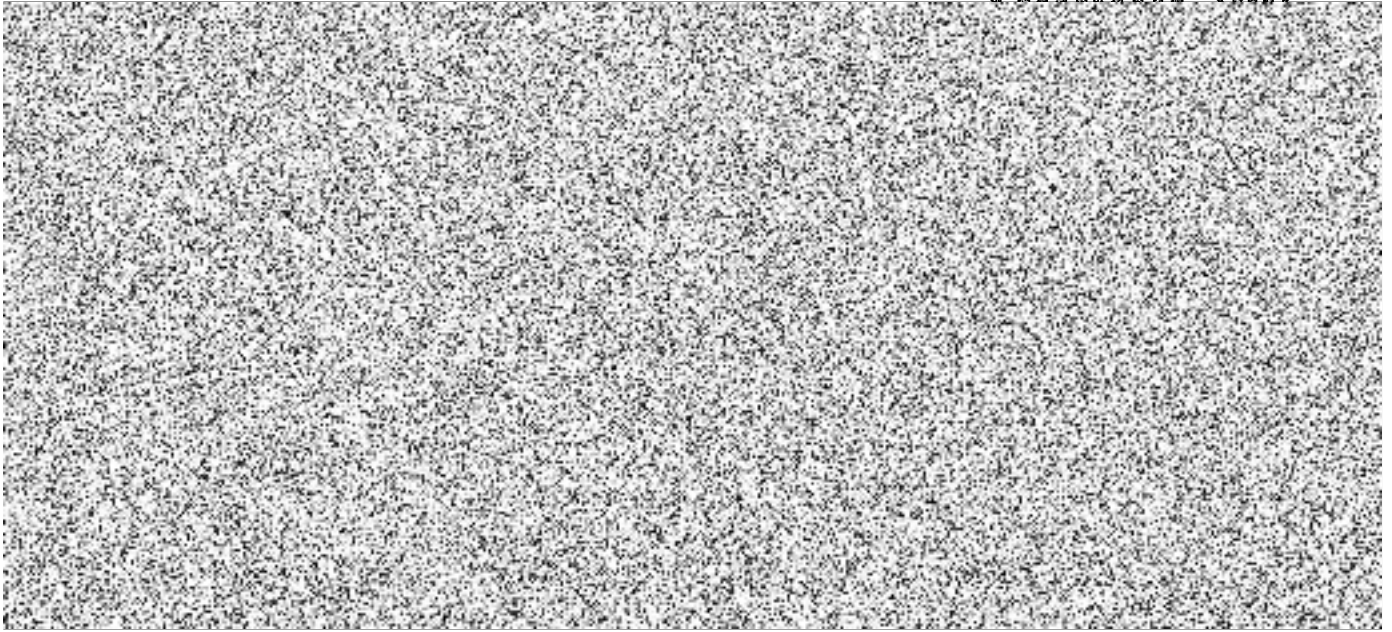


Doložka 111: Zvláštní podmínky pro vyklizovací náklady po sesuvu půdy
Removal of Debris from Landslides

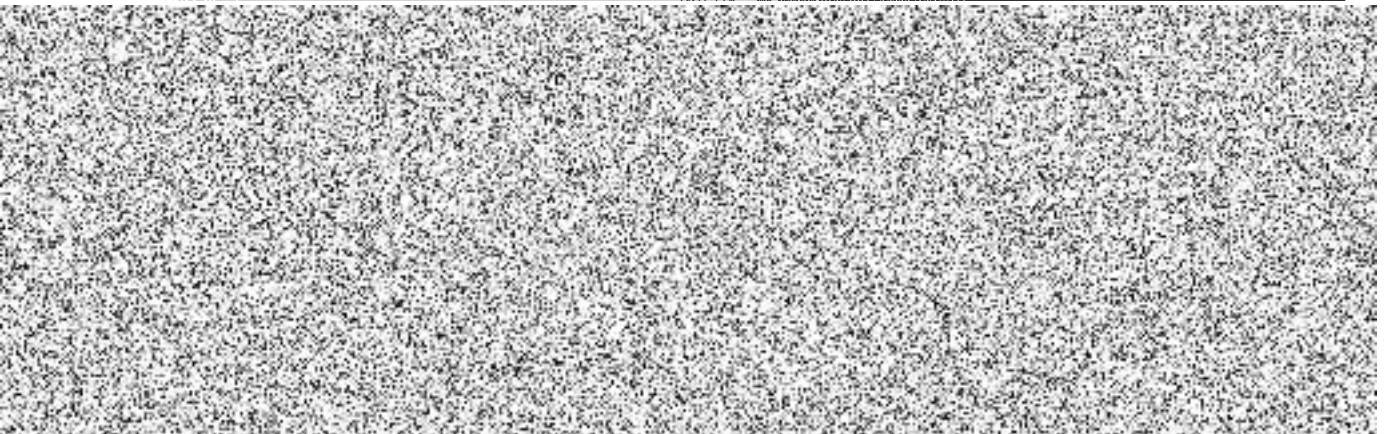


Doložka 112/206: Zvláštní podmínky pro protipožární zařízení a ochranu
Fire-Fighting Facilities

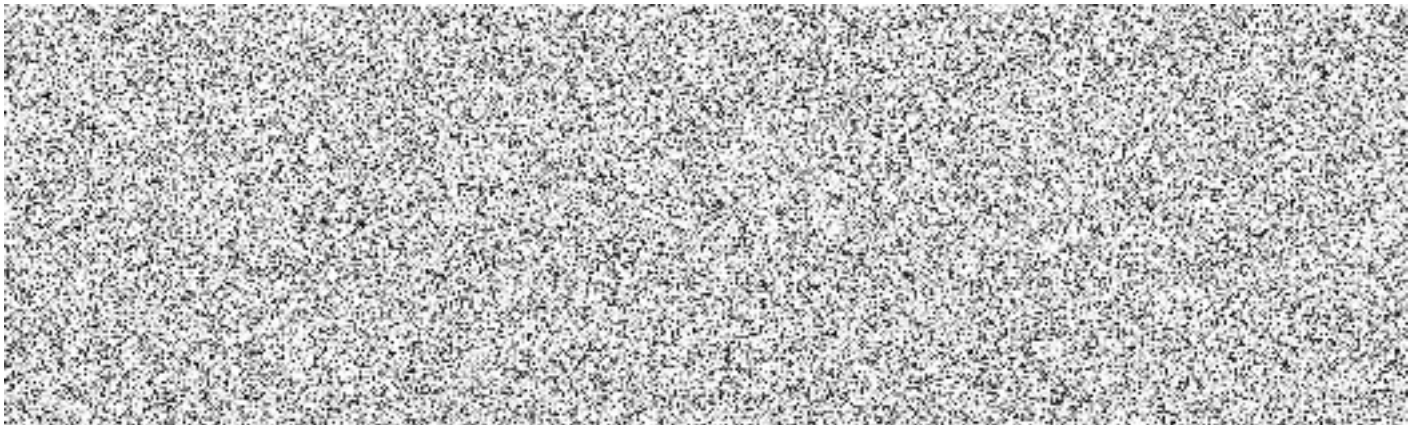




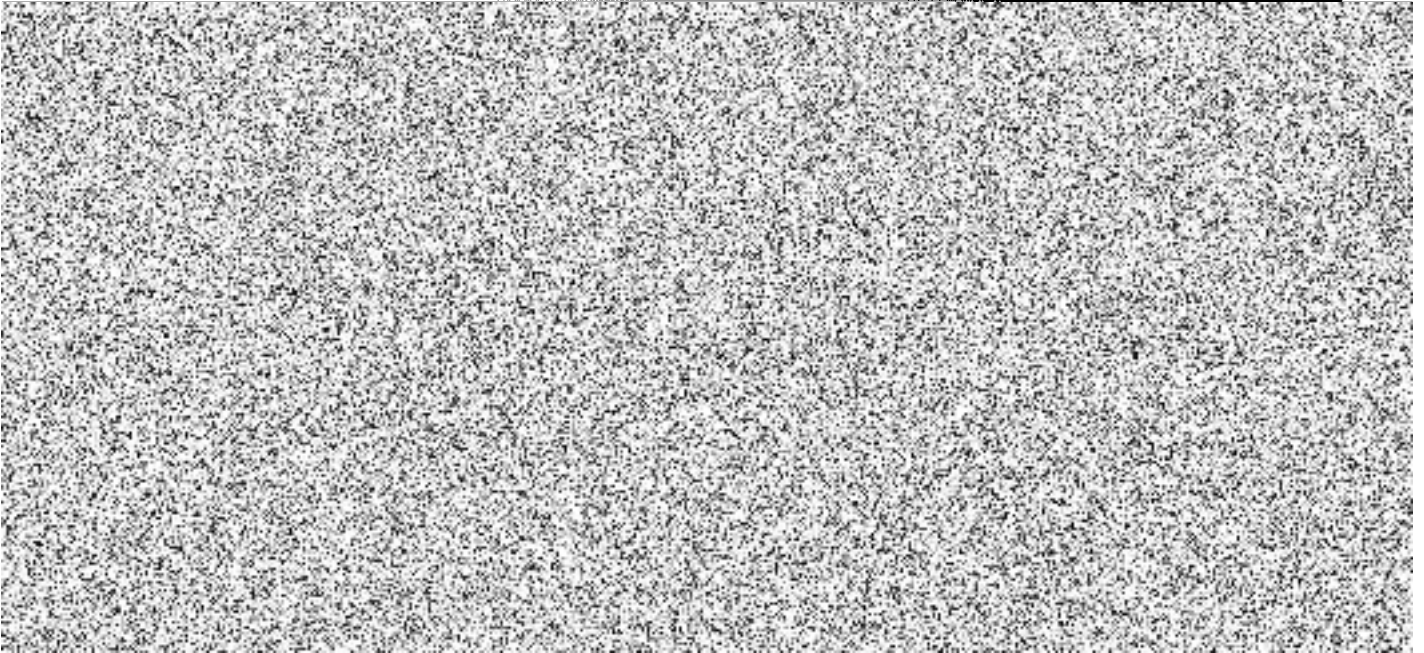
Doložka 115: Pojištění rizika projektanta
Designer's Risk



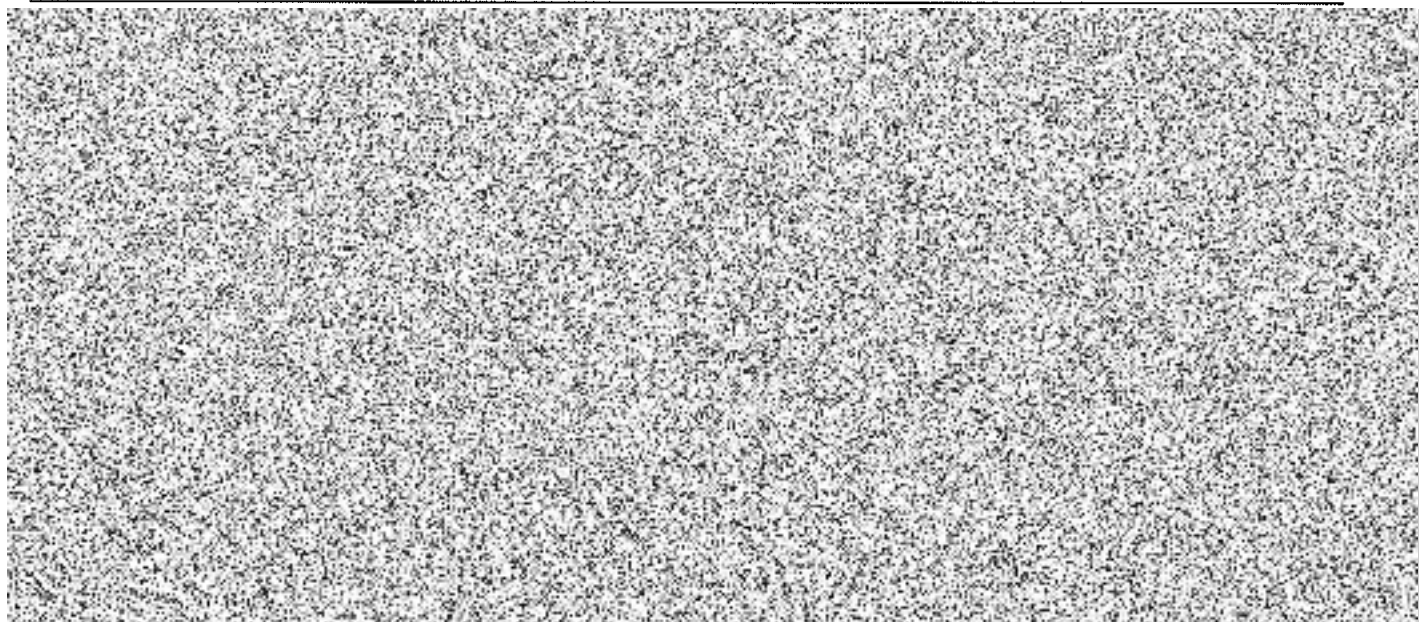
Doložka 117/217: Zvláštní podmínky pro otevřené výkopy během pokládání vodovodního, kanalizačního a jiného potrubí a kabelů
Open Trenches during Laying of Water Supply, Sewer Pipes, Ducts and Cables



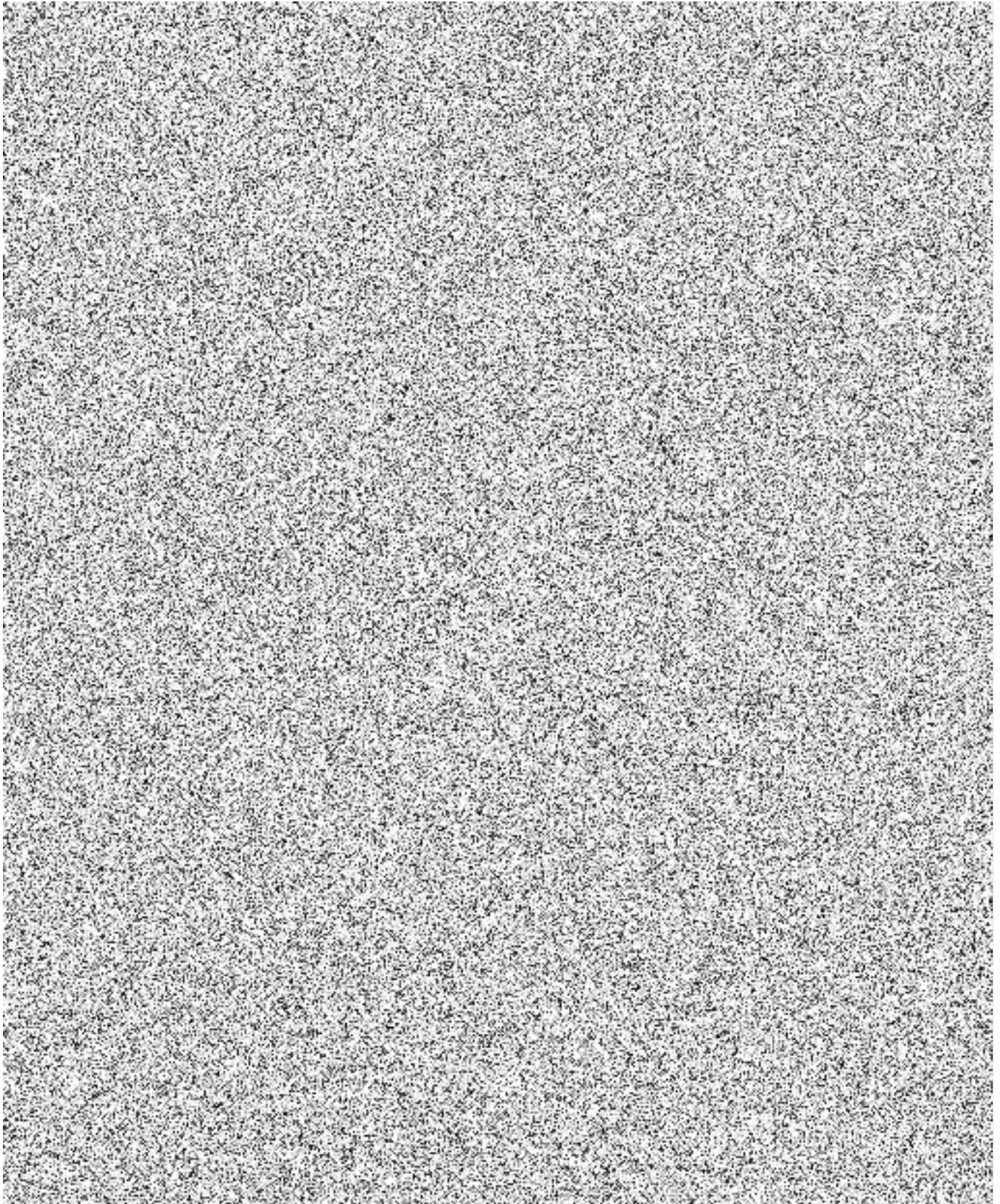
Doložka 119: **Stávající majetek**
Existing Property

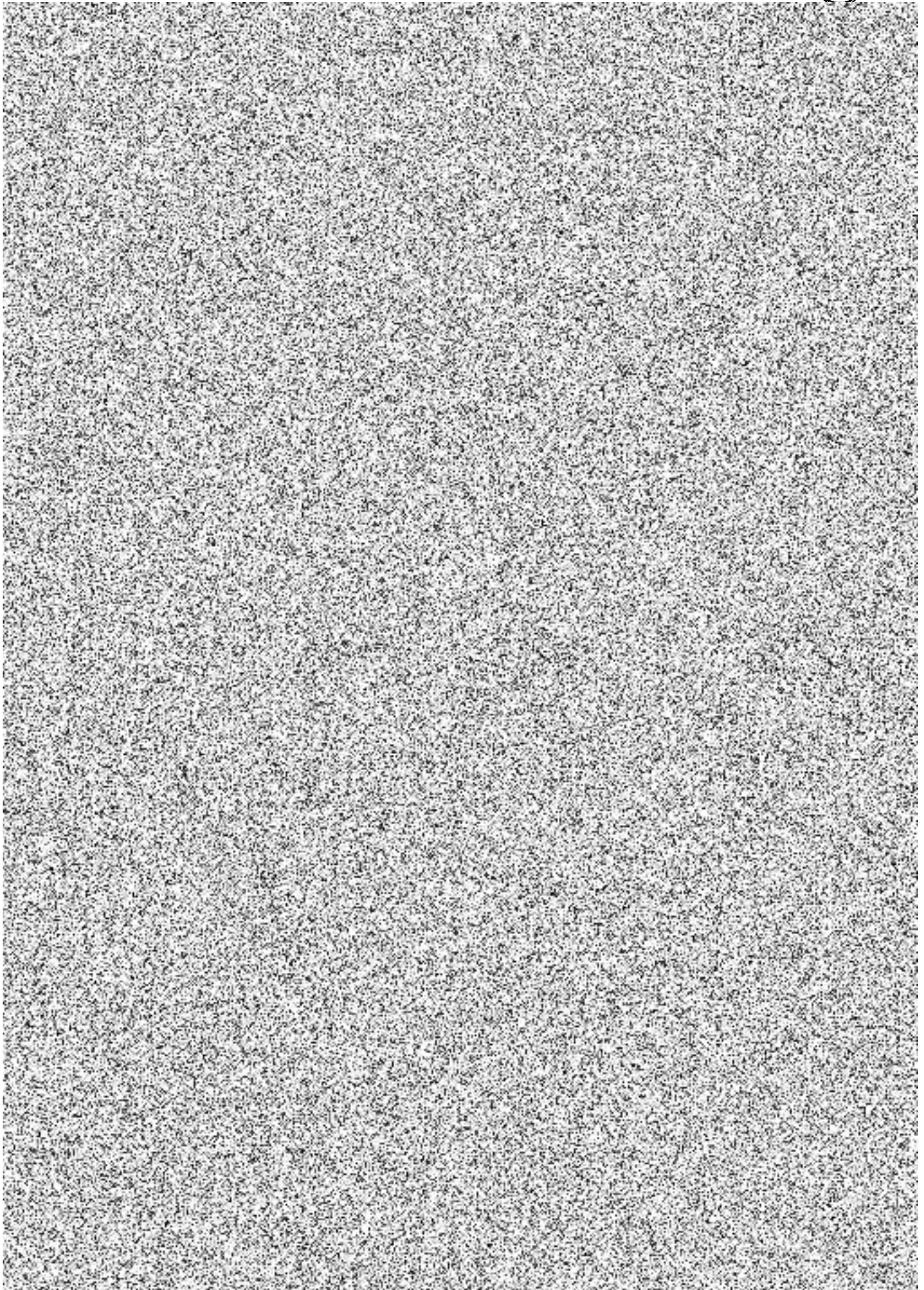


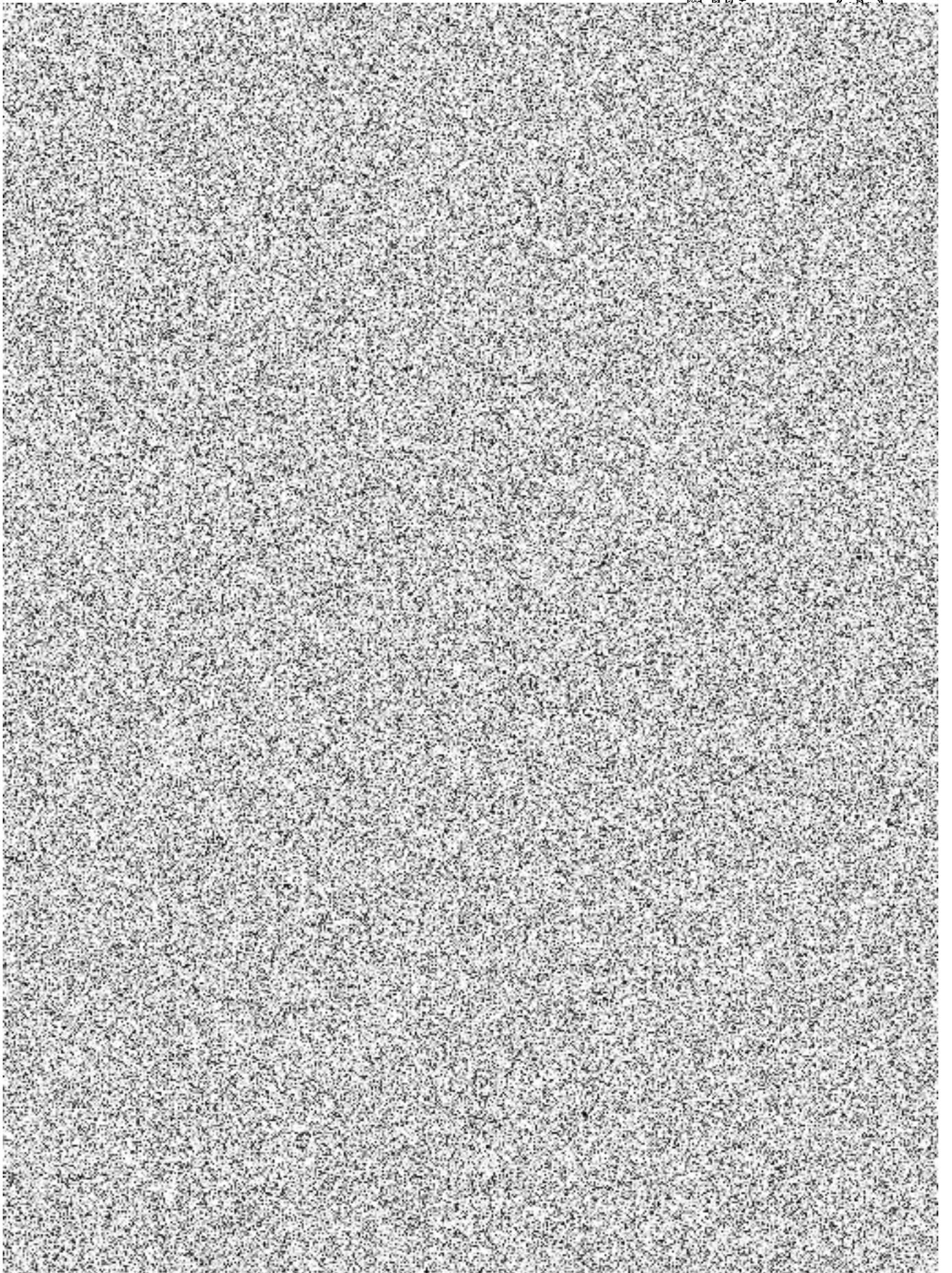
Doložka 121: **Zvláštní podmínky pro pilotové základy a opěrné zdi**
Piling Foundation and Retaining Wall Works



Doložka 150: **Smluvní ujednání pro odcizení**
Theft

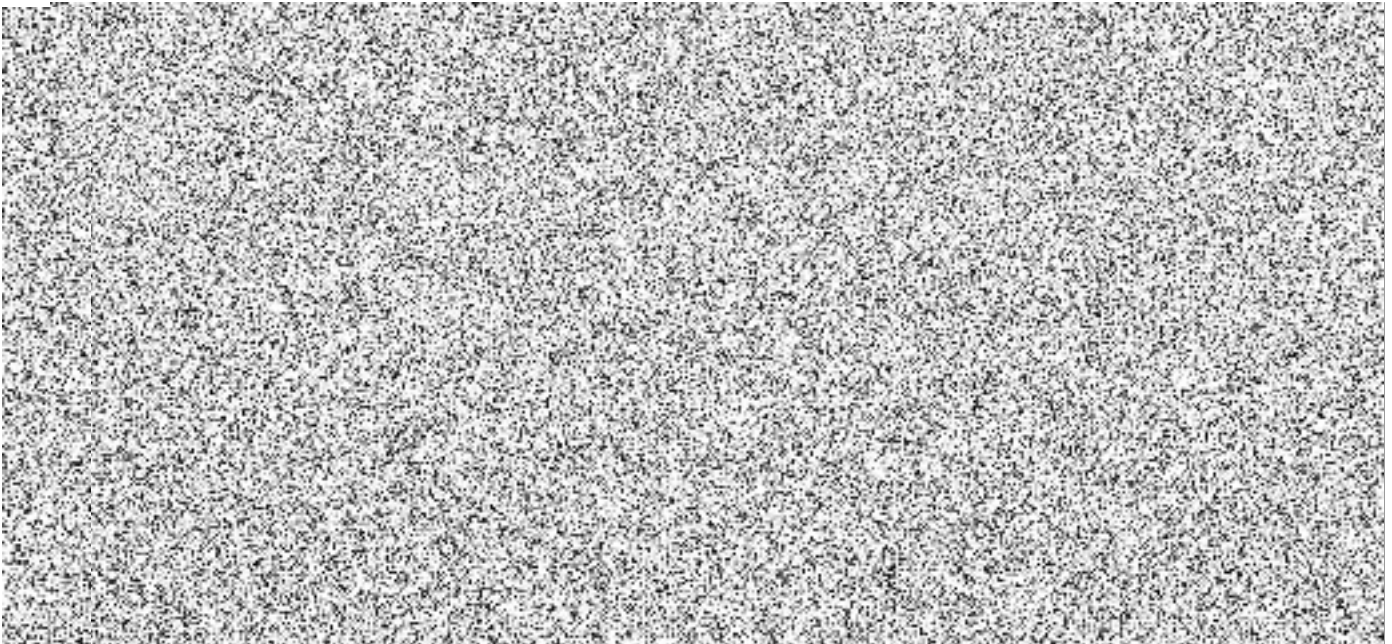




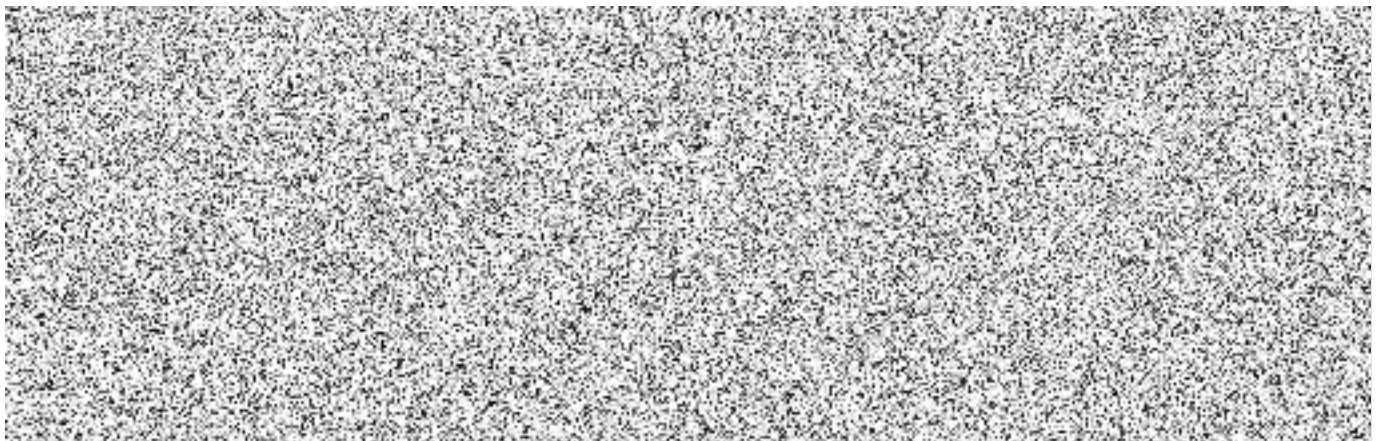




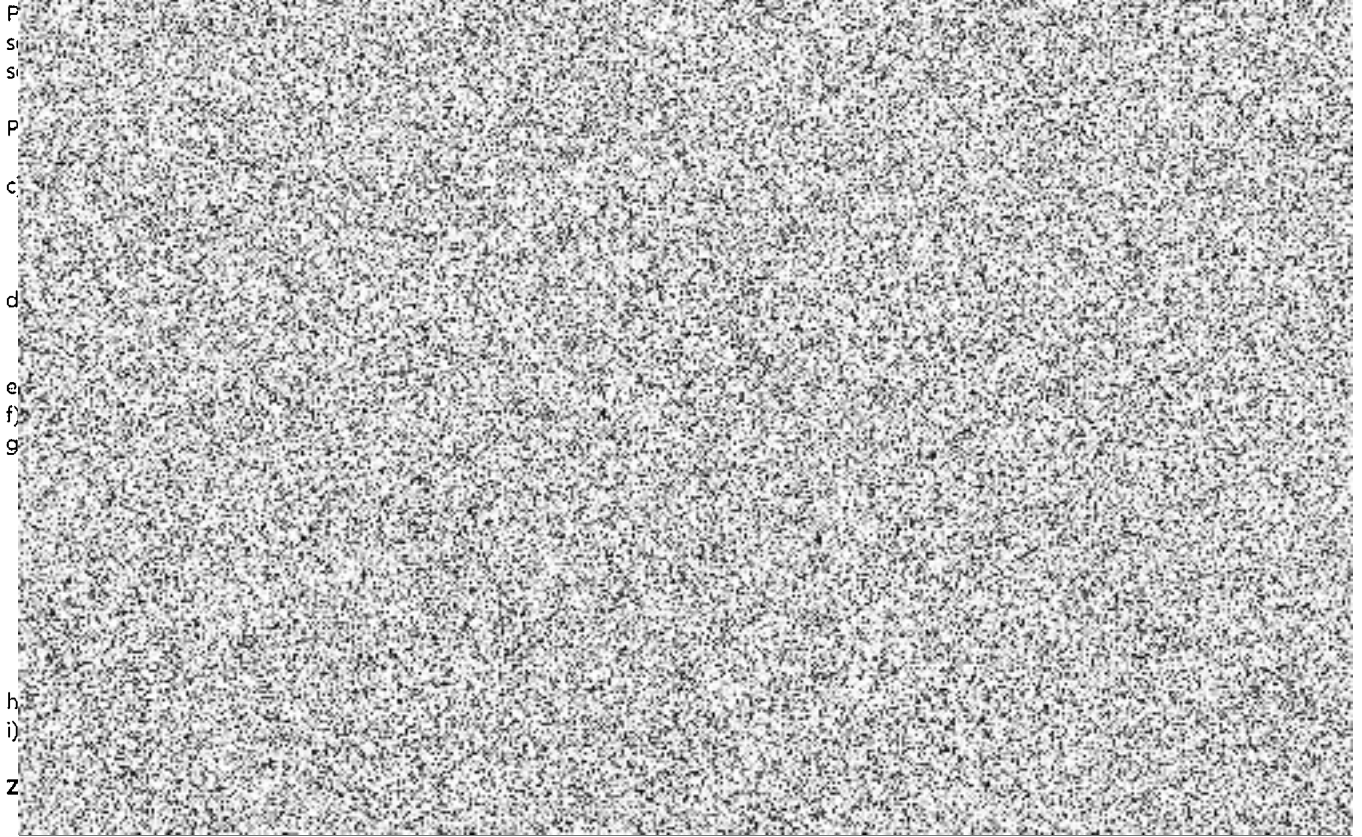
Doložka 152: **Následné finanční škody v důsledku škody na věci**
Consequential Financial Loss



Doložka 200: **Riziko výrobce**
Manufacturer's Risk



Doložka 202: **Pojištění pro stavební / montážní stroje**
Construction / Erection Machinery



P
s
s
P
c
d
e
f
g

h
i
z

