

Dodatek č. 2
ke
Smlouvě o přenechání nebytových prostor do užívání

Smluvní strany

Název organizace: **Státní veterinární správa**

organizační složka státu

Sídlo: Slezská 100/7, 120 56 Praha 2

Jednatel: MVDr. Zbyněk Semerád, ústřední ředitel

IČ: 00018562

Bankovní spojení: Česká národní banka

Číslo účtu: [REDAKCE]

jako předávající na straně jedné (dále jen „**předávající**“)

a

Název organizace: **Státní zemědělský a intervenční fond**

Není zapsán v obchodním rejstříku

Sídlo: Ve Smečkách 80/33, 110 00 Praha 1

Jednatel: Ing. Zdeněk Procházka, pověřený řízením RO SZIF Praha

IČ: 48133981

Bankovní spojení: Komerční banka, a.s.

Číslo účtu: [REDAKCE]

jako uživatel na straně druhé (dále jen „**uživatel**“)

se dnešního dne jako účastníci této smlouvy navzájem dohodli:

uzavírají dnešního dne tento Dodatek č. 2 ke Smlouvě o užívání nebytových prostor ze dne 3.1.2011

I.

- 1) Účastníci uzavřeli jako smluvní strany dne 3.1.2011 Smlouvu o užívání nebytových prostor v budově Vinohrady, č.p. 100, na parc. č. 95 v k.ú. Vinohrady, v ulici Slezská 7, v Praze 2 (dále jen "Smlouva").
- 2) Předávající přenechal Smlouvou uživateli nebytové prostory uvedené v Seznamu prostor přenechaných do užívání (Příloha 1 Smlouvy dle znění Dodatku) a označené dle půdorysného plánu (Příloha 2 Smlouvy).
- 3) Účastníci se dohodli na snížení plochy nebytových prostor přenechaných do užívání, místnost č. dv. 81A nebude od 1.1.2017 nadále užívána. Plocha

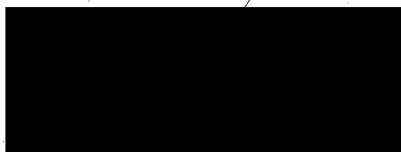
k užívání SZIF se tedy sníží o 16,40 m² a za tím účelem se dohodli na změně Přílohy 1 Seznam pronajatých prostor (výpis z evidence prostor v budově Slezská 7) a přílohy č. 3 Výpočtový list k podílu na nákladech provozu budovy (ceny služeb).

II.

1. Ostatní ustanovení smlouvy zůstanou nezměněna.
2. Tento Dodatek č. 2 vstupuje v platnost dnem jeho podpisu oběma smluvními stranami a účinnost se sjednává dnem 1.1.2017.
3. Tento Dodatek č. 2 byl vyhotoven ve čtyřech stejnopisech, z nichž každý z účastníků obdrží dva stejnopisy
4. Účastníci prohlašují, že obsah Dodatku č. 2, jejich závazky a práva odpovídají jejich pravé, vážné a svobodné vůli a že Dodatek neuzavírají v tísní a za nápadně nevýhodných podmínek. Na důkaz toho připojují své podpisy.

V Praze dne 22.12.2016

Předávající:



STATNÍ VETERINÁRNÍ SPRÁVA
Slezská 7/100, 120 56 Praha 2

- 4 -

Uživatel:



STATNÍ ZEMĚDĚLSKÝ INTERVENČNÍ FOND
REGIONÁLNÍ PROGRAM PRAHA
Slezská 7
120 56 Praha 2

- 6 -

Přílohy:

1. Seznam pronajatých prostor (výpis z evidence budov Slezská 7)
2. Půdorysné plány s označením místností
3. Výpočtový list k podílu na nákladech provozu budovy (ceny služeb)

Příloha 1

Seznam prostor přenechaných do užívání SZIF v budově Slezská 7, Praha 2

č. dv.	užívá	popis	plocha m2	započteno m2
207	SZIF	předsíň	14,70	14,70
208	SZIF	kancelář	38,00	38,00
209	SZIF	kuchyňka	4,50	4,50
210	SZIF	kancelář	24,25	24,25
410	SZIF	kancelář	42,90	42,90
415	SZIF	předsíň	30,25	30,25
416	SZIF	kancelář	22,55	22,55
417	SZIF	kancelář	24,25	24,25
418	SZIF	kuchyňka	8,30	8,30
419	SZIF	kancelář	34,70	34,70
426	SZIF	kancelář	18,80	18,80
431	SZIF	kancelář	17,60	17,60
501	SZIF	kancelář	20,80	20,80
502	SZIF	kancelář	20,70	20,70
503	SZIF	kancelář	20,70	20,70
504	SZIF	kancelář	20,70	20,70
505	SZIF	kancelář	20,70	20,70
506	SZIF	kancelář	22,10	22,10
510	SZIF	kancelář	22,40	22,40
511	SZIF	kancelář	20,70	20,70
512	SZIF	kancelář	20,70	20,70
513	SZIF	kancelář	20,70	20,70
514	SZIF	kancelář	20,70	20,70
515	SZIF	kancelář	21,00	21,00
516	SZIF	sklad	2,00	0,00
517	SZIF	kancelář	18,10	18,10
518	SZIF	kancelář	17,80	17,80
519	SZIF	kancelář	17,80	17,80
520	SZIF	kancelář	17,80	17,80
521	SZIF	kancelář	17,20	17,20
523	SZIF	kuchyňka	4,10	0,00
524	SZIF	kancelář	13,80	13,80
525	SZIF	sprchový kout	3,30	3,30
526	SZIF	kancelář	15,70	15,70
527	SZIF	kancelář	13,80	13,80
528	SZIF	kancelář	18,70	18,70
530	SZIF	sklad	7,90	0,00
532	SZIF	kancelář	15,80	15,80
533	SZIF	kancelář	15,80	15,80
534	SZIF	kancelář	10,60	10,60
535	SZIF	kancelář	17,70	17,70
536	SZIF	kancelář	18,10	18,10
411	SZIF	předsíň	10,45	10,45
412	SZIF	sklad - bezp. místnost	2,80	0,00
413	SZIF	kancelář	32,00	32,00
414	SZIF	kancelář	21,40	21,40
420	SZIF	kancelář	23,65	23,65
421	SZIF	kancelář	20,40	20,40
422	SZIF	kancelář	20,50	20,50

423	SZIF	kancelář	21,50	21,50
424	SZIF	kancelář	20,20	20,20
425	SZIF	kancelář	22,30	22,30
427	SZIF	předsíň	5,80	5,80
428	SZIF	kancelář	16,10	16,10
429	SZIF	kancelář	16,40	16,40
430	SZIF	kancelář	18,70	18,70
CELKEM			1030,90	1014,10

Příloha 2
Půdorysné plány s označením místností

(v tištěné podobě)

Příloha 3
Výpočtový list k podílu na nákladech provozu budovy (ceny služeb)

Poskytované služby: náklady uživatele na 1 m² v Kč

Kč na 1 m² / rok

	roční	
Elektrická energie	1 034 233,00	
Vytápění	798 091,00	
Vodné, stočné	186 430 00	
Ostraha, vrátnice	1 009 721,00	
Úklid	1 201 105,00	
Hygienické potřeby, drobný materiál	386 979,00	
Odvoz odpadu	91 195,00	
Provoz výtahu	77 659,00	
Pojištění budovy	56 584,00	
Spoje (telefonní ústředna)	114 614,00	
Opravy a údržba	1 181 165,00	
Ostatní (revize, kontroly aj.)	372 72800	
Celkem	6 510 504,00	1 361,94 Kč

Výpočet:

celková plocha	4 780,30 m ²
plocha uživatele	1 014,10 m ²
Uživatel ročně celkem	1 381 144,- Kč
Záloha na další období (na m ²)	345 286,- Kč

Dodatek č. 2
ke
Smlouvě o přenechání nebytových prostor do užívání

Smluvní strany

Název organizace: **Státní veterinární správa ČR**


organizační složka státu

Sídlo: Slezská 100/7, 120 56 Praha 2

Jednatel: MVDr. Zbyněk Semerád, ústřední ředitel

IČ: 00018562

Bankovní spojení: Česká národní banka

Číslo účtu: 

jako předávající na straně jedné (dále jen „**předávající**“)

a

Název organizace: **Státní zemědělský a intervenční fond**


Není zapsán v obchodním rejstříku

Sídlo: Ve Smečkách 80/33, 110 00 Praha 1

Jednatel: Ing. Zdeněk Procházka, pověřený řízením RO SZIF Praha

IČ: 48133981

Bankovní spojení: Komerční banka, a.s.

Číslo účtu: 

jako uživatel na straně druhé (dále jen „**uživatel**“)

se dnešního dne jako účastníci této smlouvy navzájem dohodli:

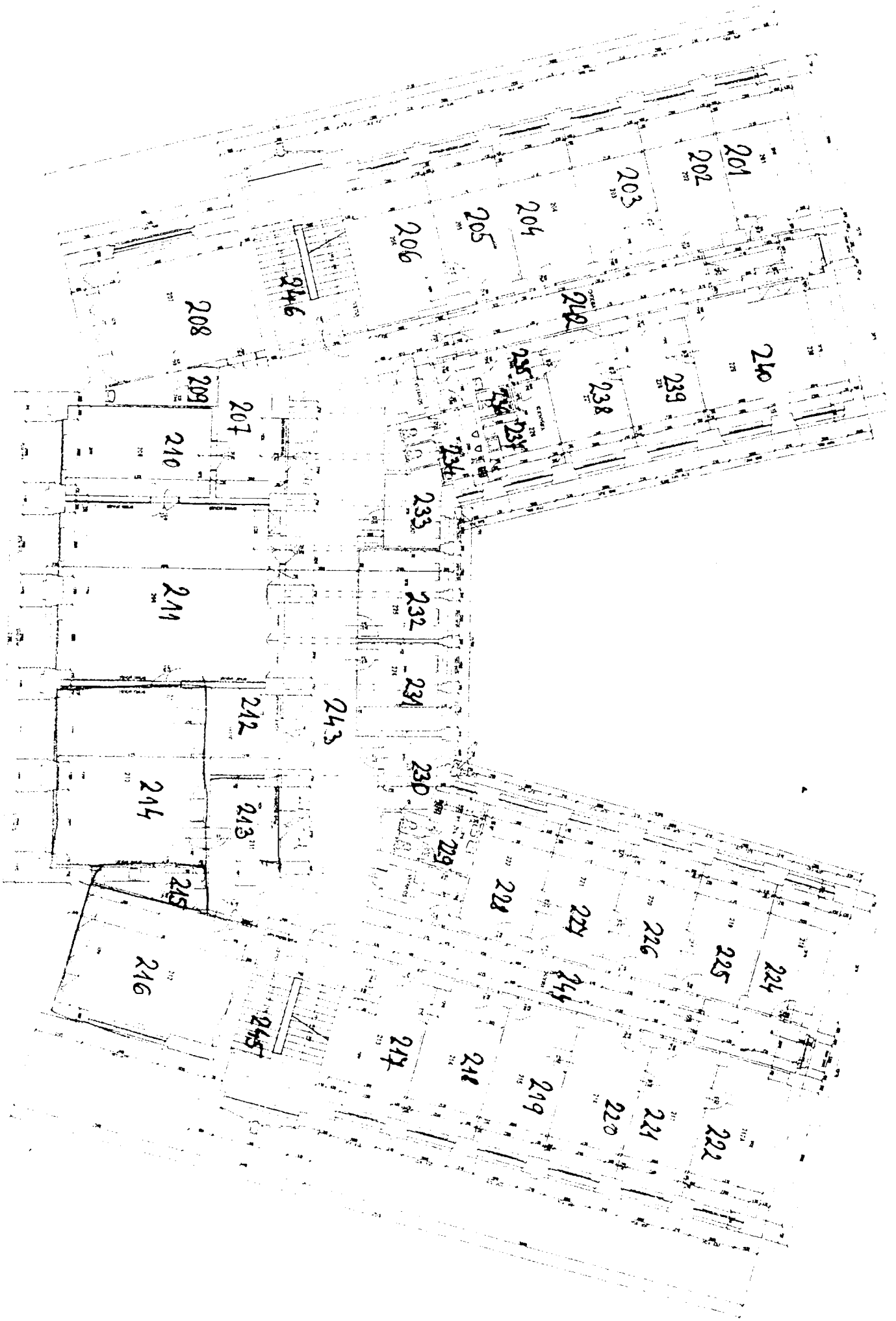
uzavírají dnešního dne tento Dodatek č. 2 ke Smlouvě o užívání nebytových prostor ze dne 3.1.2011

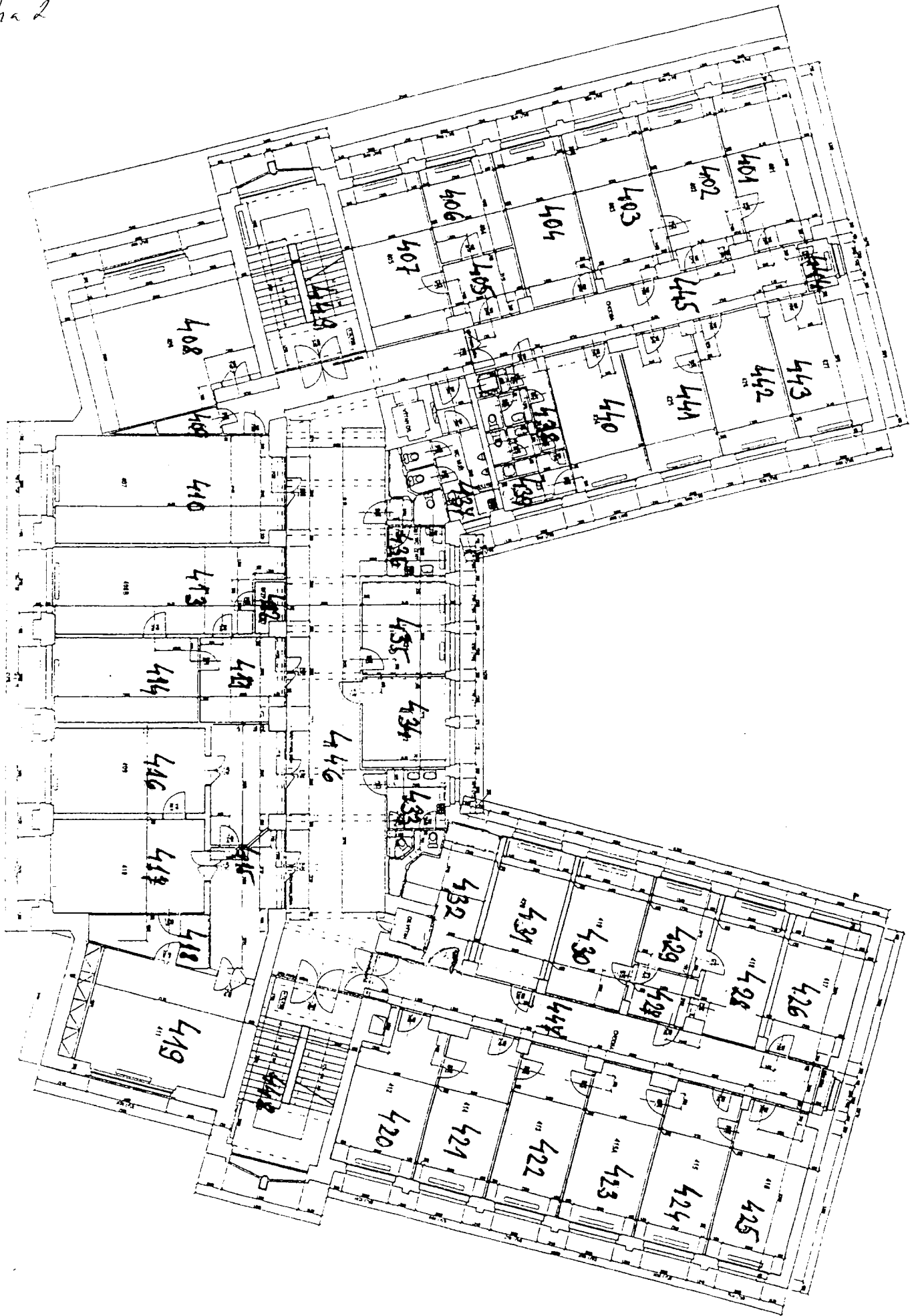
I.

- 1) Účastníci uzavřeli jako smluvní strany dne 3.1.2011 Smlouvu o užívání nebytových prostor v budově Vinohrady, č.p. 100, na parc. č. 95 v k.ú. Vinohrady, v ulici Slezská 7, v Praze 2 (dále jen "Smlouva").
- 2) Předávající přenechal Smlouvou uživateli nebytové prostory uvedené v Seznamu prostor přenechaných do užívání (Příloha 1 Smlouvy dle znění Dodatku) a označené dle půdorysného plánu (Příloha 2 Smlouvy).
- 3) Účastníci se dohodli na snížení plochy nebytových prostor přenechaných do užívání, místnost č. dv. 81A nebude od 1.1.2017 nadále užívána. Plocha



Príloha 2.





		STAVAJÚCI STAV JEDNOTLIVÝCH PODLAŽÍ BUDOVY	
4. PATRO - 5.N.P.		Č. výkresu: 11	M. št. výkresu: 11
Dátum:	M. št. výkresu:	M. št. výkresu:	M. št. výkresu:
M. št. výkresu:	M. št. výkresu:	M. št. výkresu:	M. št. výkresu:

