

Dodatek č. 1

Smlouva o užívání nebytových prostor

uzavřená v souladu s § 55 odst. 3 zákona č. 219/2000 Sb., o majetku ČR a jejím vystupování v právních vztazích a § 14 vyhlášky Ministerstva financí č. 62/2001 Sb., o hospodaření organizačních složek státu a státních organizací s majetkem státu

Smluvní strany

Název organizace: **Státní veterinární správa**
organizační složka státu
Sídlo: Slezská 100/7, 120 56 Praha 2
Jednající: Doc. MVDr. Milan Malena, Ph.D., ústřední ředitel
IČ: 00018562

jako předávající na straně jedné (dále jen „předávající“)

a

Název organizace: **Státní zemědělský a intervenční fond**
Není zapsán v obchodním rejstříku
Sídlo: Ve Smečkách 801/33, 110 00 Praha 1
Jednající: Ing. Zdeněk Procházka, pověřený řízením RO SZIF Praha
IČ: 48133981

jako uživatel na straně druhé (dále jen „uživatel“)

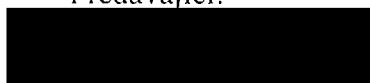
se dnešního dne, jako účastníci této smlouvy, navzájem dohodli na dodatku č. 1 ke smlouvě ze dne 3. ledna 2011.

I.

- (1) Předmět této smlouvy se rozšiřuje ke dni 1. dubnu 2013 o užívání nebytových prostor v budově Vinohrady č. p. 100, na parc. č. 95 v k. ú. Vinohrady, v ulici Slezská 7, v Praze 2 (dále jen „budova“) o 249,4 m². Celková započtená plocha činí k datu podpisu tohoto dodatku 1030,5 m².
- (2) Předávající přenechává touto smlouvou uživateli nebytové prostory v budově uvedené v Seznamu prostor přenechaných do užívání (viz příloha č. 1 tohoto dodatku) a Půdorysném plánu s označením místností (viz příloha č. 2 tohoto dodatku).
- (3) Úhrada podílu na nákladech spojených s provozem budovy vzniklých v souvislosti s užíváním nebytových prostor jsou stanoveny zálohově, jejich výpočet je proveden ve výpočtovém listě (viz příloha č. 3 tohoto dodatku).
- (4) Ostatní ujednání Smlouvy o užívání nebytových prostor ze dne 3. ledna 2011 zůstávají v platnosti.
- (5) Tento dodatek je vyhotoven ve 4 výtiscích a nabývá platnosti dnem podpisu a účinnosti od 1. dubna 2013.

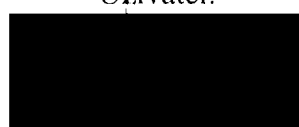
Praha 27. března 2013

Předávající:



Státní veterinární správa
Doc. MVDr. Milan Malena, Ph.D.
ústřední ředitel

Uživatel:



Státní zemědělský intervenční fond
Ing. Zdeněk Procházka
pověřený řízením RO SZIF Praha

- Přílohy:** č. 1 Seznam prostor přenechaných do užívání SZIF v budově Slezská 7, Praha 2 Smlouvou ze dne 3. ledna 2013 ve znění Dodatku č. 1 ze dne 27. března 2013
č. 2 Půdorysné plány s označením místností
č. 3 Výpočtový list k podílu na nákladech provozu budovy (ceny služeb)



Příloha č. 1 Seznam prostor přenechaných do užívání SZIF v budově Slezská 7, Praha 2
Smlouvou ze dne 3. ledna 2013 ve znění Dodatku č. 1 ze dne 27. března 2013

č. dv.	užívá	popis	plocha m ²	započteno m ²
81A	SZIF	kancelář	16,40	16,40
207	SZIF	předsín	14,70	14,70
208	SZIF	kancelář	38,00	38,00
209	SZIF	kuchyně	4,50	4,50
210	SZIF	kancelář	24,25	24,25
410	SZIF	kancelář	42,90	42,90
415	SZIF	předsín	30,25	30,25
416	SZIF	kancelář	22,55	22,55
417	SZIF	kancelář	24,25	24,25
418	SZIF	kuchyně	8,30	8,30
419	SZIF	kancelář	34,70	34,70
426	SZIF	kancelář	18,80	18,80
431	SZIF	kancelář	17,60	17,60
501	SZIF	kancelář	20,80	20,80
502	SZIF	kancelář	20,70	20,70
503	SZIF	kancelář	20,70	20,70
504	SZIF	kancelář	20,70	20,70
505	SZIF	kancelář	20,70	20,70
506	SZIF	kancelář	22,10	22,10
510	SZIF	kancelář	22,40	22,40
511	SZIF	kancelář	20,70	20,70
512	SZIF	kancelář	20,70	20,70
513	SZIF	kancelář	20,70	20,70
514	SZIF	kancelář	20,70	20,70
515	SZIF	kancelář	21,00	21,00
516	SZIF	sklad	2,00	0
517	SZIF	kancelář	18,10	18,10
518	SZIF	kancelář	17,80	17,80
519	SZIF	kancelář	17,80	17,80
520	SZIF	kancelář	17,80	17,80
521	SZIF	kancelář	17,20	17,20
523	SZIF	kuchyně	4,10	0
524	SZIF	kancelář	13,80	13,80
525	SZIF	sprchový kout	3,30	3,30
526	SZIF	kancelář	15,70	15,70
527	SZIF	kancelář	13,80	13,80
528	SZIF	kancelář	18,70	18,70
530	SZIF	sklad	7,90	0
532	SZIF	kancelář	15,80	15,80
533	SZIF	kancelář	15,80	15,80
534	SZIF	kancelář	10,60	10,60
535	SZIF	kancelář	17,70	17,70
536	SZIF	kancelář	18,10	18,10
411	SZIF	předsín	10,45	10,45
412	SZIF	sklad- bezp.místnost	2,80	0
413	SZIF	kancelář	32,00	32,00
414	SZIF	kancelář	21,40	21,40
420	SZIF	kancelář	23,65	23,65
421	SZIF	kancelář	20,40	20,40
422	SZIF	kancelář	20,50	20,50
423	SZIF	kancelář	21,50	21,50
424	SZIF	kancelář	20,20	20,20
425	SZIF	kancelář	22,30	22,30
427	SZIF	předsín	5,80	5,80
428	SZIF	kancelář	16,10	16,10
429	SZIF	kancelář	16,40	16,40
430	SZIF	kancelář	18,70	18,70
CELKEM			1047,30	1030,50

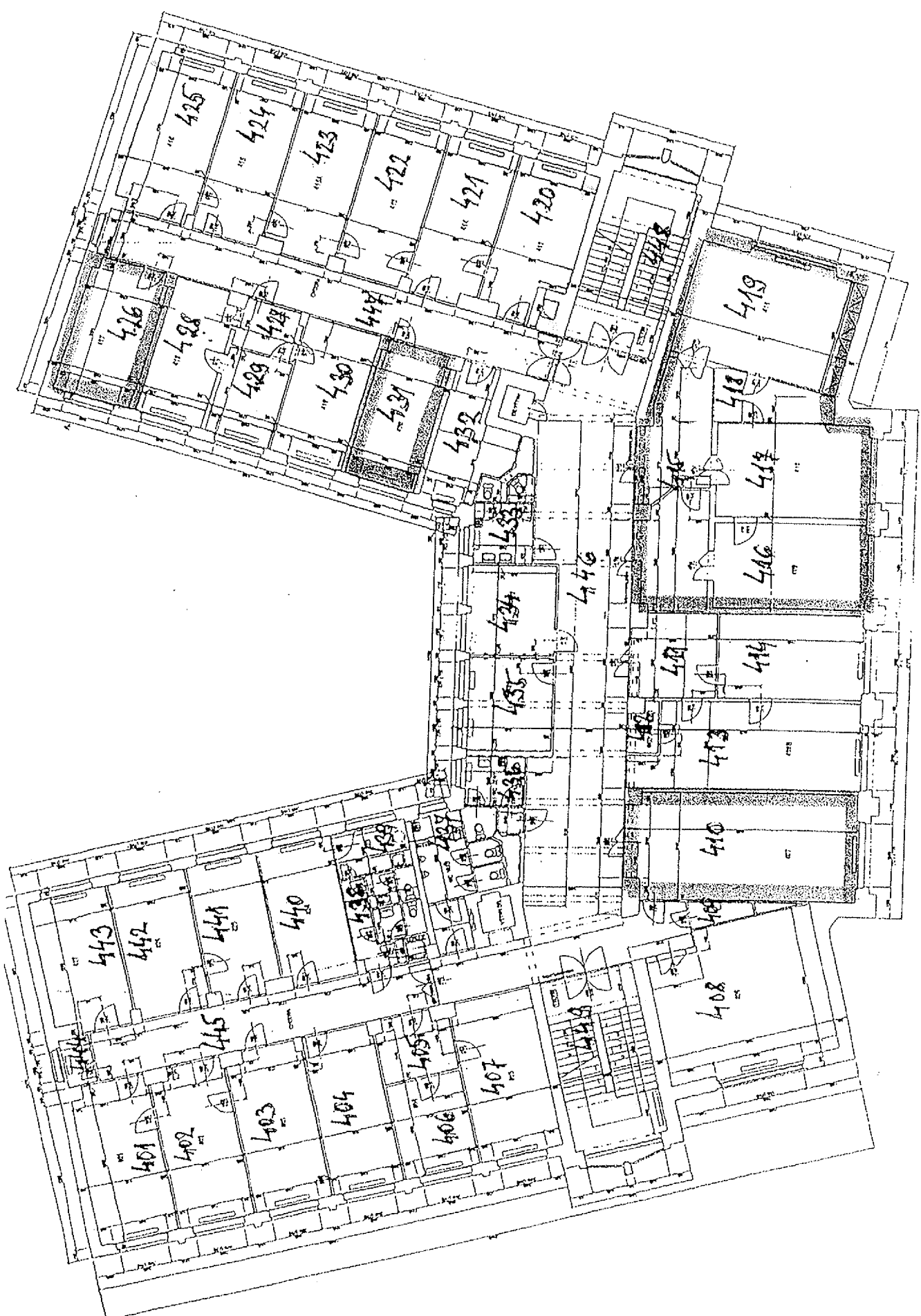
Praha 27. března 2013

Předávající:

Státní veterinární správa
Doc. MVDr. Milan Malena, Ph.D.
ústřední ředitel

Uživatel:

Státní zemědělský intervenční fond
Ing. Zdeněk Procházka
pověřený řízením RO SZIF Praha



STÁVAJÍCÍ STAV JEDNOTLIVÝCH PODLAŽÍ BUDOVY		Č. JEDNOTLIVÝCH STAVŮ	Č. JEDNOTLIVÝCH STAVŮ	Č. JEDNOTLIVÝCH STAVŮ	Č. JEDNOTLIVÝCH STAVŮ
4. PATRO - 5.N.P.		1	1	1	1

Příloha č. 3 Výpočtový list k podílu na nákladech provozu budovy (ceny služeb)

poskytované služby	roční náklady v Kč	Kč na 1 m ² /rok
Elektrická energie	1 252 967,00 Kč	262,11 Kč
Vytápění (plyn)	1 102 155,00 Kč	230,56 Kč
Vodné,stočné	160 276,00 Kč	33,53 Kč
Ostraha,vrátnice	1 001 376,00 Kč	209,48 Kč
Úklid objektu	1 074 106,80 Kč	224,69 Kč
Hygienické potřeby, dr. materiál	369 256,00 Kč	77,25 Kč
Odvoz odpadu	90 441,00 Kč	18,92 Kč
Provoz výtahů	72 913,16 Kč	15,25 Kč
Pojištění budovy	56 584,00 Kč	11,84 Kč
Spoje (tel. ústředna)	107 870,16 Kč	22,57 Kč
Opravy a údržba	448 179,52 Kč	93,76 Kč
Ostatní	413 236,00 Kč	86,45 Kč
CELKEM	6 149 360,64 Kč	1 286,40 Kč


Výpočet:

celková plocha: 4780,30 m²
plocha uživatele: 1030,50 m²


Uživatel ročně celkem: 1.325.632,-- Kč
Záloha na další období (na m²) 331.408,-- Kč

Praha 27. března 2013

Předávající:


Státní veterinární správa
Doc. MVDr. Milan Malena, Ph.D.
ústřední ředitel

Uživatel:


Státní zemědělský intervenční fond
Ing. Zdeněk Procházka
pověřený řízením RO SZIF Praha