

Příloha 2

Vymezení řešeného území

Zájmové území Litoměřická kotlina bylo vymezeno katastrálními územími a doplněno povodími IV. řádu.

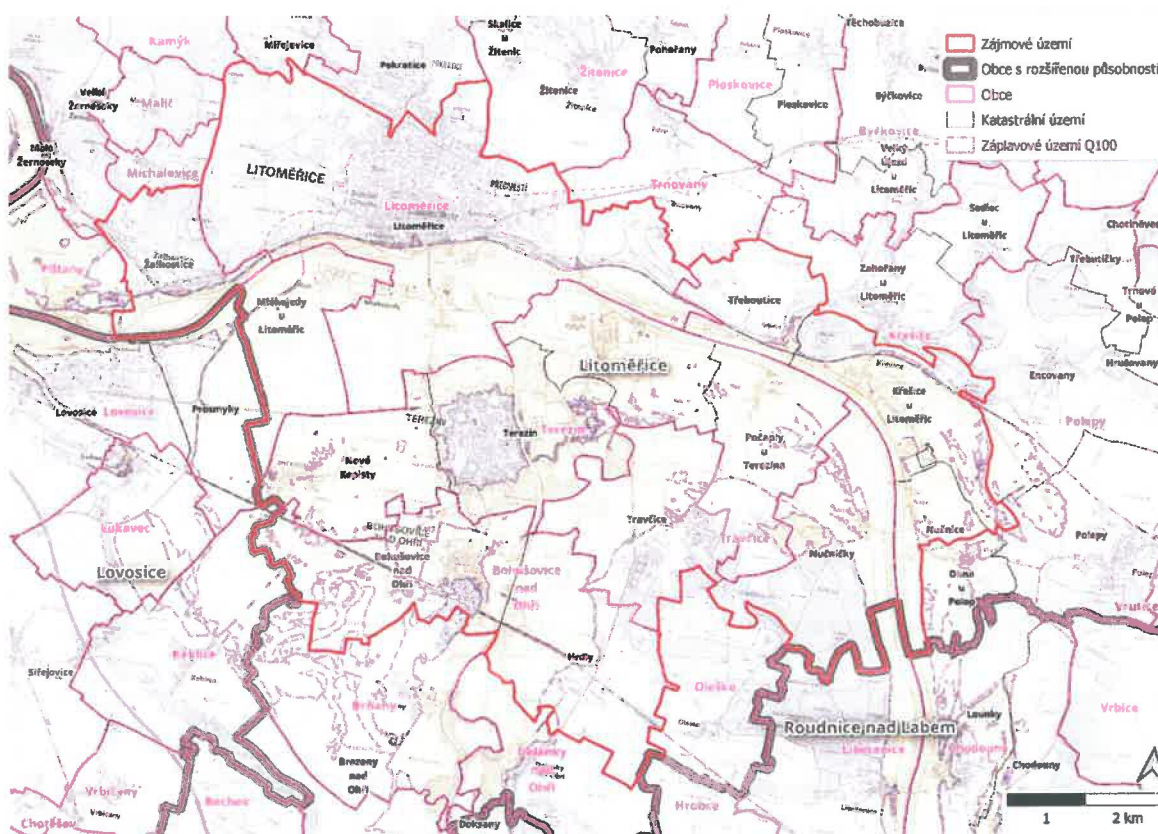
Zájmové území je složeno z celkem 14 katastrálních území (viz Tab. č. 1) a 18 povodí IV. řádu, které jsou do zájmového území zahrnuty v celé ploše, nebo do něj zasahují (viz Obr. č. 1 a Tab. č. 2). Plocha řešeného území je 5 590 ha (55,90 km²).

Tab. č. 1: Seznam katastrálních území v zájmovém území.

Název KÚ	Kód KÚ	Výměra KÚ [m ²]
Počaply u Terezína	622591	3 288 312
Bohušovice nad Ohří	606669	4 261 528
České Kopisty	622583	2 976 374
Nučničky	768031	4 209 186
Mlékojedy u Litoměřic	697303	2 833 611
Travčice	768049	3 723 771
Terezín	766470	4 096 135
Nové Kopisty	706337	3 180 654
Litoměřice	685429	14 098 761
Žalhostice	794341	2 331 824
Hrdly	648086	4 365 642
Křešice u Litoměřic	676080	3 245 169
Nučnice	676098	1 369 280
Třeboutice	770442	1 927 837

Tab. č. 2: Seznam povodí IV. řádu v zájmovém území.

Povodí IV. řádu	Plocha povodí	Plocha povodí v zájmovém území
1-12-03-040	9 312 458	467 911
1-12-03-043	4 223 051	1 523 085
1-12-03-068	1 676 430	55903
1-12-03-069	5 239 485	5 239 485
1-12-03-070	16 802 430	1 583 325
1-12-03-073	1 939 064	1 939 064
1-12-03-084	9 150 841	719 184
1-12-03-085	4 660 191	3 978 679
1-12-03-086	14 660 877	3 096 516
1-12-03-088	7 335 815	6 879 875
1-12-03-089	826 803	826 803
1-13-04-067	11 101 005	4 658 727
1-13-04-068	10 942 419	8 684 212
1-13-05-001	1 363 266	1 363 266
1-13-05-002	17 108 367	5 187 757
1-13-05-003	9 570 760	5 544 950
1-13-05-008	20 812 882	1 923 510
1-13-05-009	9 662 786	945 382

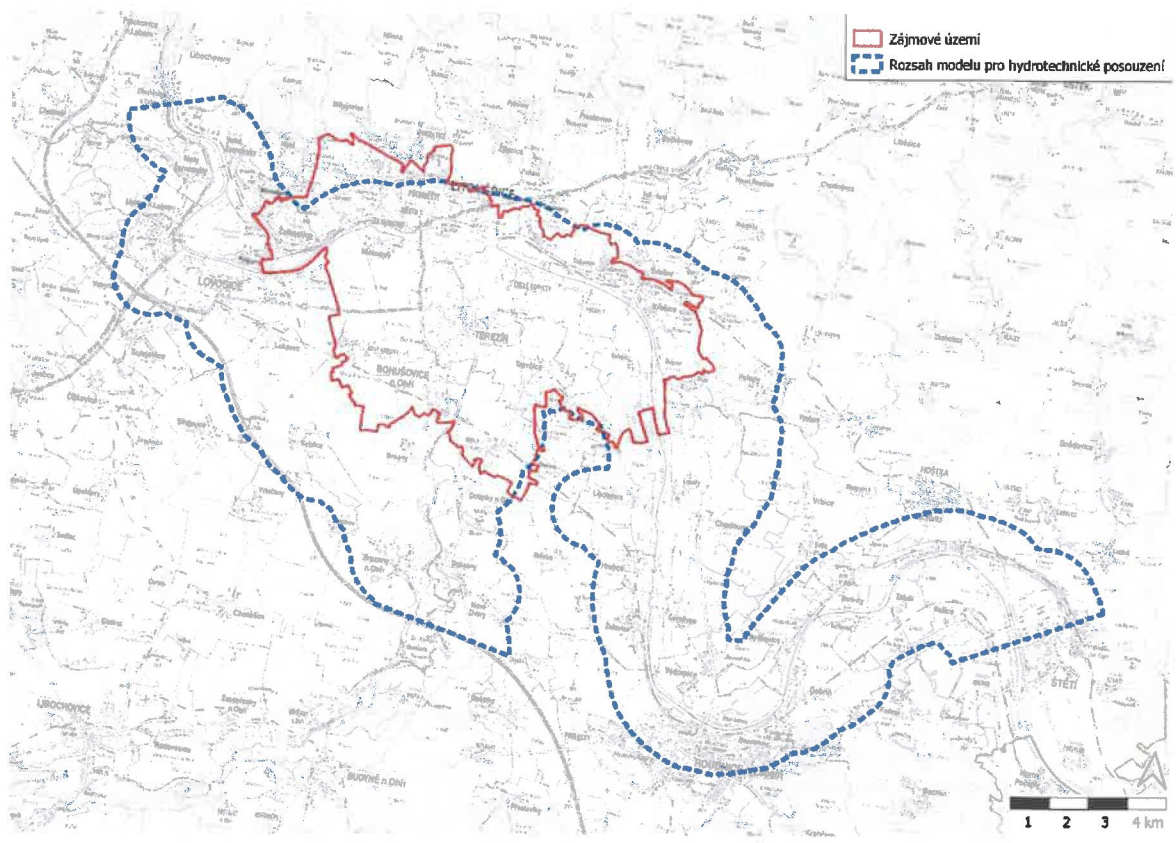


Obr. č. 1: Vymezení zájmového území.

Rozsah řešeného území z pohledu hydraulických výpočtů byl volen tak aby byl zohledněn minimálně v rozsahu předpokládaného ovlivnění odtokových poměrů a také přesah pro eliminaci nejistot vlivem okrajových podmínek. Plocha je 18 205 ha (182 km²). Řešené území zahrnuje návrhové průtoky Q_{500} v oblasti záplavového území Ohře kombinované se záplavovým územím Labe.

Území je ohraničeno třemi hranicemi:

- Železniční most v obci Račice protínající řeku Labe
- Hranice na úrovni Porta Bohemica protínající řeku Labe
- Dálnice D8 protínající řeku Ohře



Obr. č. 2: Rozsah řešeného území pro hydrotechnické posouzení.