

Rozpočet a specifikace

Číslo akce: 1167/84/24
Číslo jednací: 03091/OM/24

Rok: 2024

Rozpočet:

Všechny ceny jsou uvedeny v Kč

2024					
ID	Kód	Opatření a činnost	Množství	M.J.	Celková cena
5130	LE01	Asanace kůrovcové hmoty			
	LE01d	Asanace kůrovcové hmoty loupáním nastojato	53	m3	79 500,00
				Cena bez DPH	79 500,00
				Cena s DPH	96 195,00
5131	LE01	Asanace kůrovcové hmoty			
	LE01c	Asanace kůrovcové hmoty loupáním	12	m3	7 200,00
		zavětvení 30-60 % délky kmene: navýšení o 35%	35	%	2 520,00
		sklon svahu 15-30 %: navýšení o 20%	20	%	1 440,00
				Cena bez DPH	11 160,00
				Cena s DPH	13 503,60

Souhrnný rozpočet:

Všechny ceny jsou uvedeny v Kč

Rok	Cena bez DPH	Sazba DPH %	Výše DPH	Cena s DPH
2024	90 660,00	21,00	19 038,60	109 698,60
Celkem	90 660,00		19 038,60	109 698,60

Specifikace díla:

Odkaz na mapové dílo

2024			
ID	Kód	Opatření a činnost	Celková cena
5130	LE01	Asanace kůrovcové hmoty	96 195,00 Kč
	LE01d	Asanace kůrovcové hmoty loupáním nastojato	

Popis opatření:

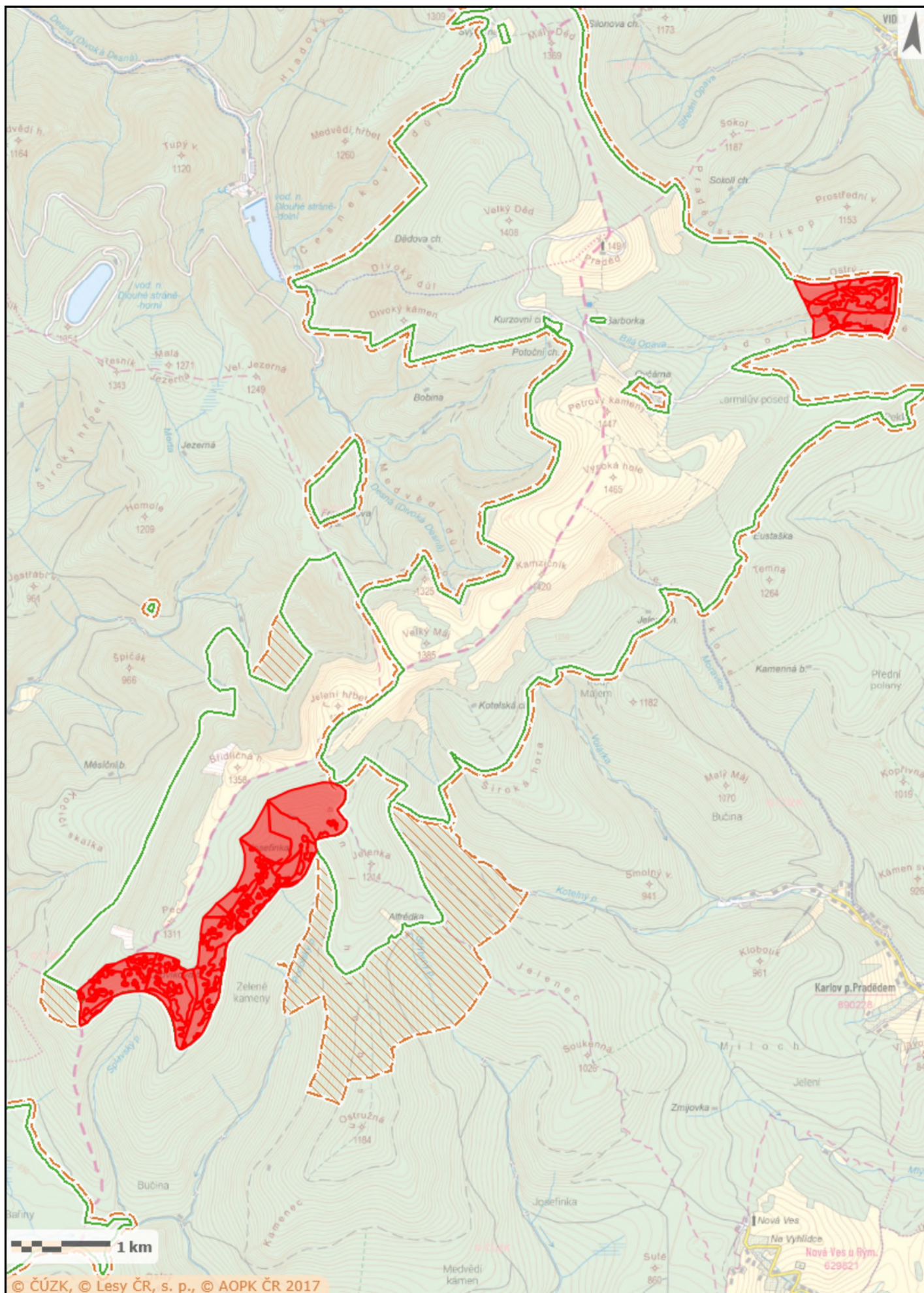
Odkornění nastojato celkem 53 m3 stromů smrku napadených kůrovci ve stádiu „larva“ až „kukla“, odkornění bude provedeno ručním loupákem, a to od spodní části kmene až do koruny (o tl. kmene cca 15 cm) nebo min. 3-4 m pod vrchol stromu. Lokalizace: NPR Praděd: 723A, 726B, 726C na LHC Karlov, parcelní č. 1396/60 v k. ú. Malá Morávka. PR Břidličná: 501A, 503A, 503B, 503C, 504A, 504B na LHC Karlov, parcelní č. 197, 211, 212, 214/1, 214/2, 215, 238/4, 238/14, v k. ú. Žďárský potok. PR Borek u Domašova: 209A na polesí Domašov (ALSOL), parcelní č. 6905/2 v k.ú. Domašov u Jeseníka. PR Vysoký vodopád: 402A, 402B, 402C, 402D, 402E na polesí Domašov (ALSOL), parcelní č. 6916/5, 6913/4, 6913/5, 6958/2, 6958/4, v k.ú. Domašov u Jeseníka. PR Sněžná kotlina: 507A, 507B, 507C na polesí Domašov (ALSOL), parcelní č. 1792/14 v k.ú. Adolfovice.

5131	LE01	Asanace kůrovcové hmoty	13 503,60 Kč
	LE01c	Asanace kůrovcové hmoty loupáním	

Popis opatření:

Asanace loupáním neodvzetených stromů (vývraty, zlomy a pokácené stojící stromy, vše smrk ztepilý) napadených kůrovci ve stádiu „larva“ až „kukla“ v celkovém objemu 12 m³. Odkornění bude provedeno ručními loupáky.
Lokalizace: NPR Praděd: 723A, 726B, 726C na LHC Karlov, parcelní č. 1396/60 v k. ú. Malá Morávka. PR Břidličná: 501A, 503A, 503B, 503C, 504A, 504B na LHC Karlov, parcelní č. 197, 211, 212, 214/1, 214/2, 215, 238/4, 238/14, v k. ú. Žďárský potok. PR Borek u Domašova: 209A na polesí Domašov (ALSOL), parcelní č. 6905/2 v k.ú. Domašov u Jeseníka. PR Vysoký vodopád: 402A, 402B, 402C, 402D, 402E na polesí Domašov (ALSOL), parcelní č. 6916/5, 6913/4, 6913/5, 6958/2, 6958/4, v k.ú. Domašov u Jeseníka. PR Sněžná kotlina: 507A, 507B, 507C na polesí Domašov (ALSOL), parcelní č. 1792/14 v k.ú. Adolfovice.

NPR Praděd a PR Břidličná



PR Borek u Domašova, PR Vysoký vodopád a PR Sněžná kotlina.

