

VEŘEJNÁ ZAKÁZKA "GŘ OL - Pouzdro na služební průkaz (VZMR)" pro zadavatele Česká republika- Vězeňská služba České republiky, Soudní 1672/1a, 140 67 Praha 4 ,jehož jménem jedná Ing.Mgr.Petra Prokešová, ředitelka odboru logistiky generálního ředitelství Vězeňské služby ČR
čj.: VS-227777-2/ČJ-2024-800050-VERZAK

TECHNICKÉ PODMÍNKY č.2022 - 003
(podnikové normy)
k

VEŘEJNÉ ZAKÁZCE "GŘ OL - Pouzdro na služební průkaz (VZMR)" pro zadavatele Česká republika- Vězeňská služba České republiky, Soudní 1672/1a, 140 67 Praha 4 ,jehož jménem jedná Ing.Mgr.Petra Prokešová, ředitelka odboru logistiky generálního ředitelství Vězeňské služby ČR
čj.: VS-227777-2/ČJ-2024-800050-VERZAK

Předkládá: **MAISON DE QUALITÉ s.r.o.**
sídlo: Týnská 21,Praha 1,110 00
IČ: 25110195
DIČ: CZ25110195
zapsaná: v obchodním rejstříku Mě.soudu v Praze oddíl C,vložka 50412
zastoupená: mgr.Pavlinou Krausovou Převrátilovou

ZADAVATEL:
Česká republika
Vězeňská služba České republiky
Soudní 1672/1a
140 67 Praha 4
IČO: 00212423

Všeobecná část

Podnikové normy jsou dokumentem ve vlastnictví společnosti MAISON DE QUALITÉ s.r.o., který vymezuje konstrukci, rozměry, požadované vlastnosti, velikosti a další jakostní znaky produktu. Dále určují podmínky pro výrobu, kontrolu, zkoušení, používání, údržbu, opravy, balení, přejímku, skladování a značení produktu.

Nedílnou součástí Technických podmínek-podnikových norem je oboustranně schválený referenční vzorek.

Názvosloví, použité zkratky a souvisící citované dokumenty

Názvosloví:

Dodavatel osoba (fyzická i právnická), která vyrábí, dodává nebo jen navrhla produkt, a v případech stanovených nařízením vlády též osoba, která sestavuje, balí, zpracovává, nebo označuje produkt, za který odpovídá podle zákona č. 22/1997 Sb., a který hodlá uvést na trh pod svým jménem.

Jakost stupeň splnění požadavků souborem inherentních znaků.

Kontrola ověřování shody měřením, pozorováním, zkoušením nebo srovnáváním význ. charakteristik objektu.

Odběratel organizační celek rezortu Věžeňské služby České republiky u kterého se bude produkt používat, nebo který je smlouvou určen k převzetí zboží.

Oprava fyzický zásah prováděný za účelem obnovy požadované funkce nebo vzhledu produktu, který nevyhovuje požadavkům stanoveným v Podnikových normách.

Produkt platí definice uvedená v ČSN EN ISO 9000:2006, avšak pro účely těchto Podnikových norem se jedná o výrobky, služby nebo materiály patřící do materiálu osobního použití.

Smlouva obchodně závazkový vztah ve smyslu platného právního předpisu uzavřený mezi kupujícím a prodávajícím.

Udržovatelnost schopnost objektu v daných podmínkách používání setrvat ve stavu nebo se vrátit do stavu, v němž může plnit požadovanou funkci, jestliže se údržba provádí v daných podmínkách a používají se stanovené postupy a prostředky.

Zkouška stanovení (hodnoty) jednoho nebo několika znaků podle určitého postupu.

Životnost schopnost výrobku plnit požadovanou funkci v daných podmínkách používání a údržby do dosažení mezního stavu.

Použité zkratky:

ČSN	Česká technická norma
PES	polyester
VZMR	veřejná zakázka malého rozsahu
VS	Věžeňská služba
PE	Polyetylen
ZD	zadávací dokumentace
DPH	daň z přidané hodnoty

Souvisící dokumenty:

Zákon č. 89/2012 Sb.,	Občanský zákoník, ve znění pozdějších předpisů
Zákon č. 90/2012 Sb.,	Zákon o obchodních korporacích, ve znění pozdějších předpisů
Zákon č.134/2016 Sb.,	o zadávání veřejných zakázek, ve znění pozdějších předpisů (dále jen „zákon“)
Zákon č. 412/2005 Sb.,	o ochraně utajovaných informací a o bezpečnostní způsobilosti, ve znění pozdějších předpisů.
Zákon č. 22/1997 Sb.,	o technických požadavcích na výrobky a o změně a doplnění některých zákonů, ve znění pozdějších předpisů
Zákon č. 102/2001 Sb.,	o obecné bezpečnosti výrobků a o změně některých zákonů, ve znění pozdějších předpisů
Vyhláška MPO č. 92/1999 Sb.,	kteřou se stanovuje způsob označování textilních výrobků údaji o složení materiálu, ve znění pozdějších předpisů

1/ TECHNICKÝ POPIS

Použitý materiál:

svrchní hověžinová useň, barva tmavě modrá odstín Blue Nights Pantone 19-4023 ,
oušťka 0,9 - 1,2 mm.

Nitě obuvnické bavlněné č.30/2.

Průhledná polyetylenová fólie o tloušťce 0,25 mm.

Výztuhová lepenka o tloušťce 0,6 mm.

Podšívková textilie barva černá.

Koženka o tloušťce 0,9 až 1,2 mm černá, na vnitřní straně chlopně

Keprová tkanina v barvě co nejbližší odstínu tmavě modrá Blue Nights Pantone 19-4023
s barevným reliéfním plastickým znakem Vězeňské služby České republiky.

Provedení:

zhotovuje se zakládanou technologií usňových dílců přes výztuhovou lepenku a folii,
strojním šitím a vázaným stehem (4 stehy na 10 mm).

Zapošívá se 2-3 zpětnými stehy.

Specifikace typu:

Čelní strana pouzdra je s osově vystředěným reliéfním státním znakem České republiky.

Pouzdro v rozloženém stavu se skládá ze dvou shodných průhledných polyetylenových kapes
a chlopně.

V levé vnitřní polyetylenové kapse je vyjímatelné dvoudílné transparentní polyetylenové
pouzdro na doklady.

Chlopeň se skládá z černé koženkové kapsy na vnitřní straně a z barevného reliéfního znaku
Vězeňské služby České republiky, který je nalisován na tmavo modré keprové tkanině.



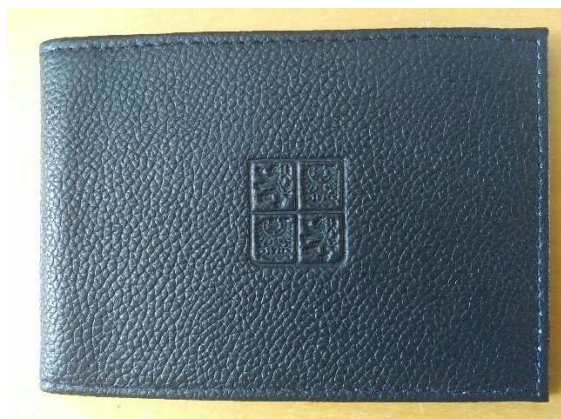
znak je tvořen tiskem na materiál TPU /termoplastický polyuretan/, s
následným vyražením reliéfu za použití vysokofrekvenčního stroje při současné aplikaci na
podkladový materiál.

TPU se vyznačuje dobrou flexibilitou v širokém teplotním rozmezí , odolností proti oděru,
„soft touch vlastností“ dávající pocit příjemného dotyku, pevností v tahu, dobrou chemickou
odolností, odolností vůči hydrolýze, mikrobiální odolností a odolností vůči povětrnostním
vlivům.

Zadavatel připouští použití obdobných materiálů při zachování všech parametrů zadání, lepší
parametry jsou přípustné. Podmínkou je zachování vzhledu zboží podle inspirativních vzorků
uložených u zadavatele.

Vyobrazení výrobku a nákres základních rozměrů:

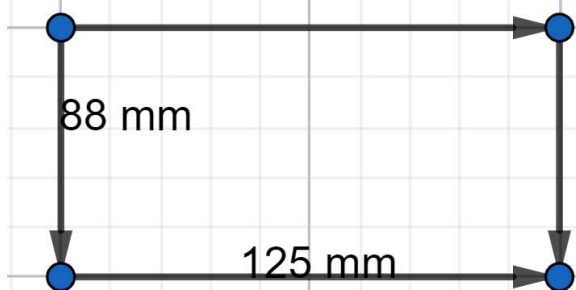
čelní strana



zadní strana

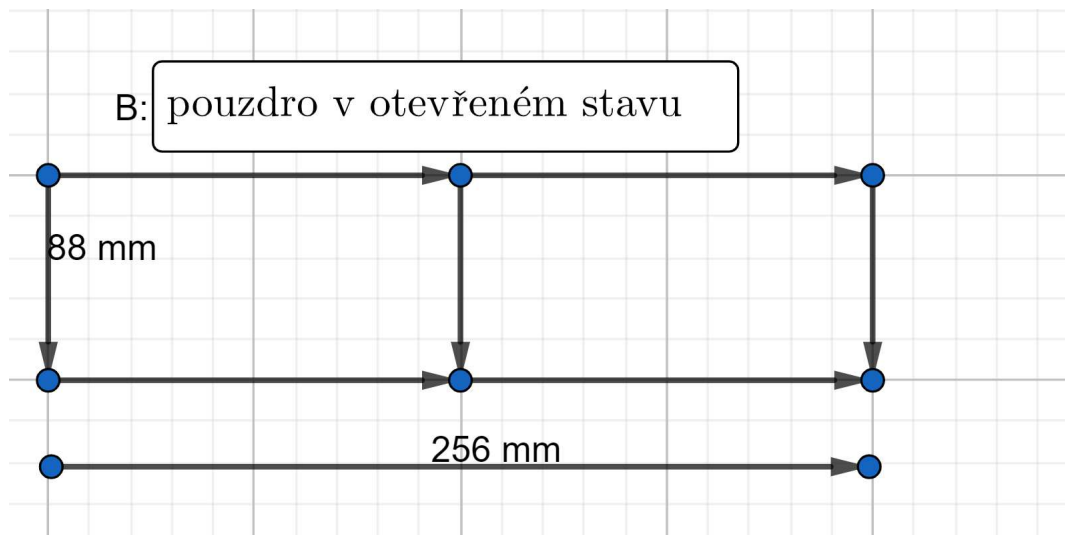


A: pouzdro v základním tvaru

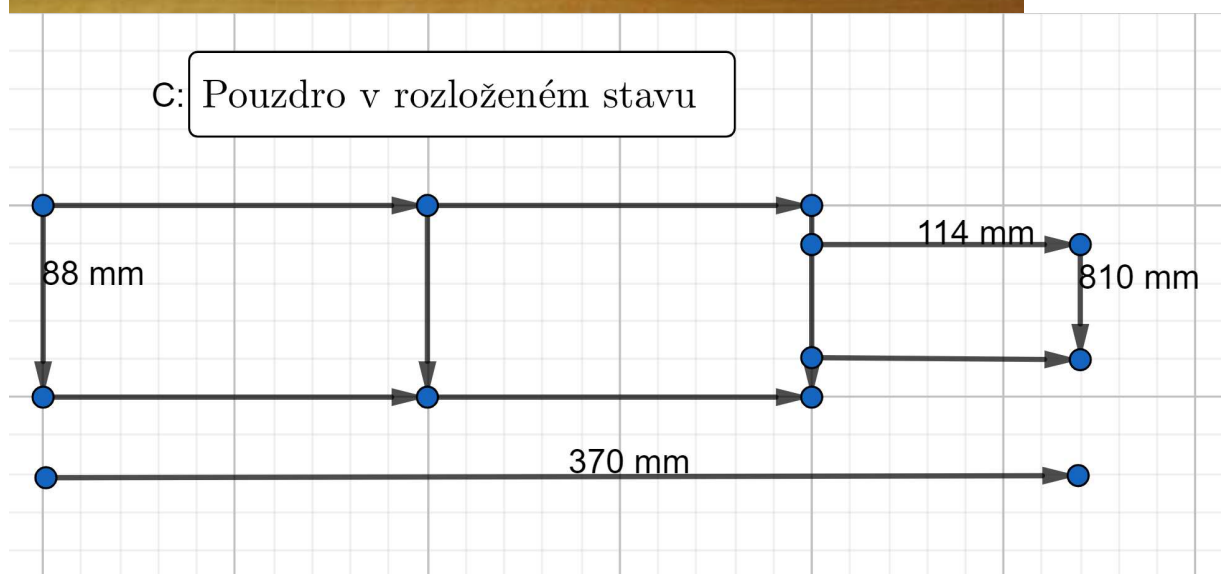


pouzdro otevřené





pouzdro rozložené



Rozměr hotového výrobku v balení: 88 mm x 125 mm

2/ TECHNICKÉ PODMÍNKY

Hygienická a zdravotní nezávadnost materiálů přicházejících do styku s pokožkou. Dodavatel musí vhodným způsobem na vyžádání zadavatele doložit schopnost produkovat požadované množství dané kvality v požadovaných termínech, např. referencemi o dodávkách jiným subjektům.

Hotové výrobky musí souhlasit ve všech detailech se schváleným referenčním vzorkem a Specifikací zadavatele.

Zkouší se po stránce jakosti materiálu dle příslušné ČSN, pevnosti švů, počtu stehů, rozměrů, celkového provedení a vzhledu.

Pevnost švů se ověřuje napnutím švu tahem odpovídajícím pevnosti předepsaných nití. Použité nitě musí zabezpečit kvalitní spojení všech šitých částí a jeho pevnost po celou požadovanou dobu životnosti .

Počet stehů se měří kovovým měřidlem na volně položeném výrobku. Všechny rozměry musí souhlasit s ref. vzorky uloženými u zadavatele.

Celkový vzhled a provedení musí být bezvadné, švy začištěny bez zbytečných konců nití apod., a to jak z líce, tak i z rubu výrobku.

Oprávněný zástupce veřejného zadavatele může provést párací zkoušku, vznikne-li pochybnost o správné jakosti použitého materiálu nebo provedení. Zkoušky se provádí pouze v nejnutnějších případech a v rozsahu zadávací dokumentace. Zástupce veřejného zadavatele může provést kontrolu rozpracovaných výrobků v kterémkoliv stupni výroby.

Fyzikální a mechanické vlastnosti musí být zachovány po celou dobu životnosti.

Záruka za jakost dodaného zboží je 24 měsíců od protokolárního převzetí zboží odběratelem.

Parametry kožedělných materiálů a výrobků:

Č.	Název	Metoda
1.	Usně-Fyzikální a mechanické zkoušky-Stanovení tloušťky	ČSN EN ISO 2589
2.	Usně-Fyzikální a mechanické zkoušky-Stanovení pevnosti v tahu a prodloužení	ČSN EN ISO 3376
3.	Usně- Fyzikální a mechanické zkoušky-Stanovení tloušťky-Stanovení pevnosti v dalším trhání	ČSN EN ISO 3377-2
4.	Usně-Zkoušení stálobarevnosti-Stálobarevnost při stírání	ČSN EN ISO 11640
5.	Usně-Zkoušení stálobarevnosti-Stálobarevnost v potu	ČSN EN ISO 11641
6.	Usně-Zkoušení stálobarevnosti-Stálobarevnost při pokapání vodou	ČSN EN ISO 15700
Hygienická a zdravotní nezávadnost zboží přicházejícího do styku s pokožkou		
7.	Usně-Chemické zkoušky-Stanovení pH	ČSN EN ISO 4045
8.	Usně-Chemické určení obsahu formaldehydu-Část 2: Metody používající kolorimetrickou analýzu	ČSN EN ISO 17226-2
9.	Stanovení vyloughovatelného chromu z usní	ČSN 79 3873
10.	Usně-Chemické zkoušky-Stanovení obsahu šestimocného chromu	ČSN EN ISO 17075

3/ ZPŮSOB POŽADOVANÉ KONTROLY JAKOSTI

Hotové výrobky (dodávky pouze v I. jakosti) musí odpovídat oboustranně schválené Specifikaci zadavatele a schválenému referenčnímu vzorku. Přejímají se podle schválené Specifikace zadavatele a referenčního vzorku.

U výrobce 100% kontrola jakosti hotového výrobku, kontrolovaný výrobek musí být uvnitř označen pracovníkem, který kontrolu prováděl.

4/ ZVLÁŠTNÍ POŽADAVKY

Značení a balení:

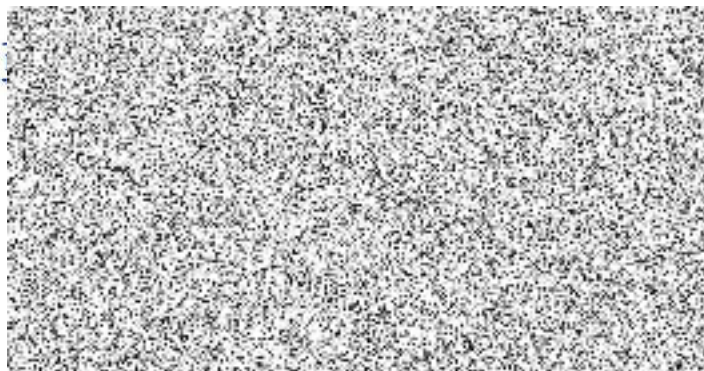
Pouzdra budou zabalena po 10 kusech v krabičce a mezi sebou vzájemně proloženy papírem.

V každém pouzdru bude vložen návod na ošetřování a údržbu výrobku s uvedením data produkce a jménem kontrolního pracovníka dodavatele.

Vhodné množství těchto krabiček v přepravních přepáskovaných kartonových obalech z pěťvrstvé lepenky s vyznačením dodavatele, měsíce/roku výroby, druhu zboží a počtu kusů na čelní straně kartonu.

5/ MATERIÁLOVÉ LISTY základních materiálů

Příloha A, Příloha B k TP 2022 - 003



MAISON DE QUALITÉ sro Týnská 1053/21 Staré město Praha 1	SVRCHNÍ HOVĚZINOVÁ USEŇ
---	--------------------------------



Název materiálu: SVRCHNÍ HOVĚZINOVÁ USEŇ

Číslo zboží: 9172

Barva: tmavě modrá odstín Blue Nights Pantone 19-4023

Tloušťka usně: 0,9 až 1,2 mm.

Parametry materiálu splňují platné normy pro kožedělné materiály a výrobky:

Č.	Název	Metoda
1.	Usně-Fyzikální a mechanické zkoušky-Stanovení tloušťky	ČSN EN ISO 2589
2.	Usně-Fyzikální a mechanické zkoušky-Stanovení pevnosti v tahu a prodloužení	ČSN EN ISO 3376
3.	Usně- Fyzikální a mechanické zkoušky-Stanovení tloušťky-Stanovení pevnosti v dalším trhání	ČSN EN ISO 3377-2
4.	Usně-Zkoušení stálobarevnosti-Stálobarevnost při stírání	ČSN EN ISO 11640
5.	Usně-Zkoušení stálobarevnosti-Stálobarevnost v potu	ČSN EN ISO 11641
6.	Usně-Zkoušení stálobarevnosti-Stálobarevnost při pokapání vodou	ČSN EN ISO 15700
<i>Hygienická a zdravotní nezávadnost zboží přicházejícího do styku s pokožkou</i>		
7.	Usně-Chemické zkoušky-Stanovení pH	ČSN EN ISO 4045
8.	Usně-Chemické určení obsahu formaldehydu-Část 2: Metody používající kolorimetrickou analýzu	ČSN EN ISO 17226-2
9.	Stanovení vylouhovatelého chromu z usní	ČSN 79 3873
10.	Usně-Chemické zkoušky-Stanovení obsahu šestimocného chromu	ČSN EN ISO 17075

Skladování a záruční doba:

Usně doporučujeme skladovat v krytých prostorách při teplotách +5 až +20 °C, ve vzdálenosti alespoň 1 metr od topných těles. Nevystavujte useň přímému působení slunce. Dlouhodobé působení slunečního záření má za následek degradaci povrchu usně.

Usně jsou odolné vůči zmrznutí, ale dlouhodobým působením mrazu dochází k poškození.

Nesmějí být skladovány společně s těkavými látkami a organickými rozpouštědly. Při dodržení předepsaných podmínek je záruční doba probarvené usně 24 měsíců ode dne expedice.



Č .výtisku / č. revize 1	Nahrazuje Materiálový list	Účinnost od :	Strana 1 z 1
---------------------------------	----------------------------	---------------	--------------



MAISON DE QUALITÉ sro Týnská 1053/21 Staré město Praha 1	PODŠÍVKOVÁ TEXTILIE
---	----------------------------



Název materiálu: PODŠÍVKOVÁ TEXTILIE

Číslo zboží: 16520

Barva: černá

Parametry materiálu splňují platné normy pro podšívkové textilie:

Č.	Název	Metoda
1.	Textilie-Zkoušky stálobarevnosti – Část E04: Stálobarevnost v potu – kyselém a alkalickém Zkušební vzorky před zkoušením kondicionovány minimálně 48 hodin v prostředí o teplotě vzduchu (20 +/- 2)°C a relativní vlhkosti vzduchu(65+/-4)%	ČSN EN ISO 105- E04

Skladování a záruční doba:

Podšívkovinu doporučujeme skladovat v krytých prostorách při teplotách +5 až +20 °C, ve vzdálenosti alespoň 1 metr od topných těles. Nevystavujte podšívkovinu přímému působení slunce. Dlouhodobé působení slunečního záření má za následek ztrátu barevného odstínu.

Podšívkovina je odolná vůči zmrznutí, ale dlouhodobým působením mrazu dochází k poškození textilních vláken.

Nesmí být skladována společně s těkavými látkami a organickými rozpouštědly.

Při dodržení předepsaných podmínek je záruční doba podšívkoviny 24 měsíců ode dne expedice



Č .výtisku / č. revize 1	Nahrazuje Materiálový list	Účinnost od :	Strana 1 z 1
---------------------------------	----------------------------	---------------	--------------