



SPRÁVA NÁRODNÍHO PARKU ŠUMAVA

Příloha A2 – Podrobná specifikace díla

## Nabídkový list č. NP A 47/2024 Svojše

### Péče o nelesní ekosystémy na území NP a CHKO Šumava

#### IDENTIFIKACE ČÁSTI VZ

Část veřejné zakázky:	<b>MT NP A 37/2024</b> <b>Nabídkový list: NP A 47/2024 Svojše</b>
Požadovaný management:	<b>seč křovinořezem;</b> odstranění posečené hmoty bezprostředně po seči a odvezení z plochy
Místo plnění:	<b>vymezení dle KN:</b> k.ú. Svojše, p.č. 650
Celková plocha:	<b>0,2 ha</b>
Dopl. popis činnosti:	Posečení zadavatelem stanovené plochy v daném termínu. Po provedení seče je nutné celou plochu důkladně shrabat (ručně) a vzniklou biomasu přiblížit na odvozní místo (plachtou, lanovkou). Odklizení vzniklé biomasy bezprostředně po seči z plochy na odvozní místo, tj. nejpozději do 7 dnů od započetí prací na dané lokalitě. Naložení, odvoz travní biomasy a její předání k ekologickému zpracování (bioplynová stanice, kompostárna, spalovna bioodpadu, kompost, hnojiště apod.) nejpozději do 15 dnů po započetí prací na dané lokalitě. Platí zásada provádět práce citlivě s ohledem na minimalizaci negativních vlivů na dotčené ekosystémy a s důrazem na respektování všech specifík NP a CHKO Šumava a dodržování šetrného technologického přístupu, aby nedošlo k poškození biotopů. V případě vzniku škod zajištění vhodné a včasné asanace na náklady dodavatele.
Speciální podmínky plnění:	přístupnost (10%)
Závazný termín zahájení plnění:	29.7. 2024
Závazný termín dokončení plnění:	15.8. 2024
Maximální stanovená cena:	<b>10.700,- Kč bez DPH</b>

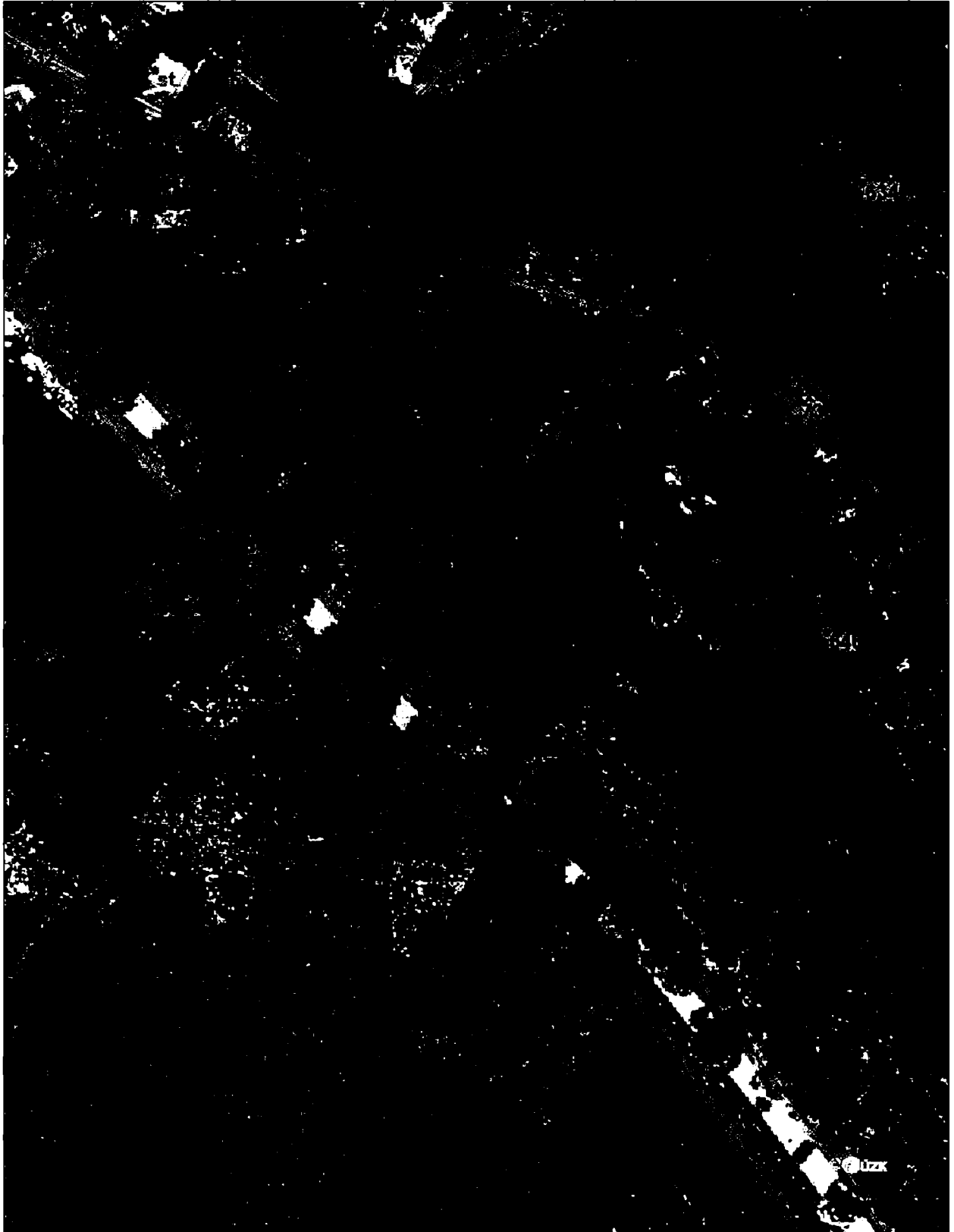


Financováno  
Evropskou unií  
NextGenerationEU



Národní  
plán  
obnovy

# Svojše



0 5 10 20 30 40 Meters

