

**VÝKAZ DOSAVADNÍHO A NOVÉHO STAVU ÚDAJŮ KATASTRU NEMOVITOSTÍ**

Dosavadní stav			Nový stav												
Označení pozemku parc. číslem	Výměra parcely		Druh pozemku	Označení pozemku parc. číslem	Výměra parcely		Druh pozemku	Typ stavby	Způsob využití	Způsob využití	Způsob určení výměr	Porovnání se stavem evidence právních vztahů			
	ha	m <sup>2</sup>			Způsob využití	ha						m <sup>2</sup>	Způsob využití	Způsob využití	Díl přechází z pozemku označeného v katastru nemovitostí
												ha	m <sup>2</sup>		
st.1310											st.1310			5254	
st.1311											st.1311			4892	
st.2166											st.2166			1	
st.2167											st.2167			1	
3830/1											3830/1			1	
3830/3											3830/3			5347	
3830/4											3830/4			2197	
3844/2											3844/2			4998	
3851/1											3851/1			1	
3852/4											3852/4			5254	
3852/5											3852/5			1	
3852/7											3852/7			4998	
3852/12											3852/12			4998	
3852/13											3852/13			5254	
5324/1											5324/1			1	
5329/1											5329/1			1	
5329/8											5329/8			1	
5329/12											5329/12			1	
5329/13											5329/13			1	
5329/14											5329/14			1	
5356/2											5356/2			2301	
5356/4											5356/4			108	
6526/2											6526/2			1	
6526/19											6526/19			1	
6684/1											6684/1			1	
6684/4											6684/4			1	
6731/1											6731/1			2301	
6766/1											6766/1			4952	
6766/51											6766/51			1	
6766/106											6766/106			1	
6766/108											6766/108			1	
6766/120											6766/120			1	
6767/1											6767/1			1	
6778/1											6778/1			5110	

Oprávněný: dle listin

Druh věcného břemene: dle listin

<b>GEOMETRICKÝ PLÁN</b> <b>pro</b> vymezení rozsahu věcného břemene k části pozemku	Geometrický plán ověřil úředně oprávněný zeměměřický inženýr:	Stejnopis ověřil úředně oprávněný zeměměřický inženýr:
	Jméno, příjmení: <b>Ing. Lenka Hollá</b>	Jméno, příjmení:
	Číslo položky seznamu úředně oprávněných zeměměřických inženýrů: <b>2717/2015</b>	Číslo položky seznamu úředně oprávněných zeměměřických inženýrů:
	Dne: <b>7. září 2023</b> Číslo: <b>288/2023</b>	Dne:      Číslo:
Náležitostmi a přesností odpovídá právním předpisům.	Tento stejnopis odpovídá geometrickému plánu v elektronické podobě uloženému v dokumentaci katastrálního úřadu.	
Vyhotovitel: <b>GK GEO2007, s.r.o.</b> Vrchní 1 691 63 Velké Němčice IČO: 277 36 458 Číslo plánu: <b>2904-648/2022</b> Okres: <b>Sokolov</b> Obec: <b>Kraslice</b> Kat. území: <b>Kraslice</b> Mapový list: <b>Kraslice 9-8/23,41,43</b> Dosavadním vlastníkům pozemků byla poskytnuta možnost seznámit se v terénu s průběhem navrhovaných nových hranic, které byly označeny předepsaným způsobem:	<b>Katastrální úřad souhlasí s očíslováním parcel.</b>  <b>Ing. Doris Langmaierová</b> KÚ pro Karlovarský kraj KP Sokolov PGP-798/2023-409 2023.09.11 12:57:25 +02'00'	<b>Ověření stejnopisu geometrického plánu v listinné podobě.</b>

**SEZNAM SOUŘADNIC (S-JTSK)**

Číslo bodu	Y	X	Kód kv.	Číslo bodu	Y	X	Kód kv.
527-453	873318.80	997344.48	3	42	873429.86	996925.73	3
1340-8	873321.64	997344.58	3	43	873428.32	996933.04	3
1669-309	873335.51	997345.06	4	44	873427.96	996932.65	3
1669-1220	873408.31	997315.33	3	45	873427.66	996934.10	3
1669-1221	873408.64	997313.66	3	46	873427.21	996933.88	3
1671-570	873427.28	997020.55	4	47	873426.62	996934.46	3
1802-28	873376.40	997351.18	3	48	873425.74	996935.59	3
2020-2	873427.57	997018.76	3	49	873427.19	996934.70	3
2577-229	873335.30	997540.15	3	50	873425.16	996935.36	3
2577-230	873335.57	997537.36	3	51	873423.06	996934.77	3
2577-267	873250.85	997515.10	3	52	873425.07	996935.88	3
2706-4	873334.59	997552.09	3	53	873423.29	996934.32	3
2706-8	873334.37	997554.52	3	54	873419.60	996933.15	3
2706-16	873329.89	997569.45	3	55	873419.81	996932.70	3
2706-111	873279.04	997567.10	3	56	873427.74	996935.68	3
2740-5	873437.95	996942.56	3	57	873427.27	996936.14	3
2879-82	873245.03	997455.56	3	58	873428.04	996936.43	3
1	873190.79	997652.26	3	59	873427.75	996936.85	3
2	873190.83	997651.76	3	60	873429.60	996937.12	3
3	873194.49	997587.94	3	61	873429.28	996937.53	3
4	873194.53	997587.44	3	62	873430.96	996938.90	3
5	873199.69	997542.31	3	63	873430.57	996939.22	3
6	873199.73	997541.81	3	64	873432.78	996941.04	3
7	873210.90	997516.27	3	65	873432.50	996941.48	3
8	873211.35	997516.30	3	66	873439.25	996942.88	3
9	873239.24	997521.64	3	67	873438.78	996943.27	3
10	873239.29	997521.14	3	68	873439.34	996943.82	3
11	873242.00	997514.06	3	69	873438.84	996943.81	3
12	873290.08	997532.33	3	70	873437.11	996957.63	3
13	873290.03	997532.83	3	71	873436.61	996957.55	3
14	873333.41	997536.72	3	72	873434.57	996973.81	3
15	873333.36	997537.22	3	73	873434.07	996973.74	3
16	873331.95	997550.58	3	74	873431.89	996990.53	3
17	873331.90	997551.08	3	75	873431.40	996990.46	3
18	873329.71	997570.30	3	76	873427.84	997013.65	3
19	873304.87	997577.56	3	77	873426.95	997014.02	3
20	873305.36	997577.61	3	78	873427.75	997014.15	3
21	873235.82	997561.27	3	79	873427.02	997013.53	3
22	873235.87	997560.70	3	80	873427.10	997017.68	3
23	873242.21	997486.77	4	81	873427.09	997018.74	3
24	873242.25	997486.27	4	82	873427.87	997019.39	3
25	873245.07	997455.02	3	83	873427.72	997027.41	3
26	873317.60	997344.45	3	84	873427.22	997027.40	3
27	873336.85	997345.14	3	85	873426.55	997053.15	3
28	873388.77	997345.99	6	86	873426.05	997053.13	3
29	873388.27	997345.92	6	87	873425.78	997069.11	3
30	873368.27	997317.88	4	88	873425.28	997068.99	3
31	873367.74	997317.77	4	89	873425.16	997070.50	3
32	873427.43	997019.64	4	90	873424.73	997070.25	3
33	873432.56	996914.16	3	91	873424.38	997071.52	3
34	873433.28	996909.73	3	92	873424.05	997071.13	3
35	873432.78	996909.66	3	93	873422.49	997072.58	3
36	873432.07	996914.06	3	94	873422.31	997072.10	3
37	873431.69	996917.74	3	95	873420.70	997072.96	3
38	873431.20	996917.65	3	96	873420.44	997072.50	3
39	873431.54	996919.05	3	97	873420.44	997073.22	3
40	873431.02	996919.20	3	98	873419.90	997073.06	3
41	873430.35	996925.84	3	99	873420.75	997074.80	3

**SEZNAM SOUŘADNIC (S-JTSK)**

Číslo bodu	Y	X	Kód kv.	Číslo bodu	Y	X	Kód kv.
100	873420.25	997074.89	3	158	873407.59	997319.82	3
101	873422.23	997083.88	3	159	873407.20	997319.46	3
102	873421.73	997083.93	3	160	873406.86	997320.15	3
103	873423.21	997103.42	3	161	873406.80	997319.63	3
104	873422.71	997103.43	3	162	873396.96	997318.04	3
105	873422.97	997118.14	3	163	873397.06	997317.55	3
106	873422.47	997118.13	3	164	873383.86	997315.47	3
107	873422.35	997132.52	3	165	873383.97	997314.98	3
108	873421.84	997132.72	3	166	873383.44	997315.69	3
109	873422.93	997133.10	3	167	873383.01	997315.35	3
110	873422.45	997133.33	3	168	873382.14	997321.77	3
111	873423.01	997133.89	3	169	873381.76	997321.18	3
112	873422.51	997133.90	3	170	873377.71	997320.84	3
113	873422.09	997144.24	3	171	873377.80	997320.35	3
114	873421.59	997144.20	3	172	873371.90	997320.10	3
115	873421.80	997148.99	3	173	873371.93	997319.60	3
116	873421.29	997149.11	3	174	873370.25	997320.14	3
117	873422.18	997149.62	3	175	873370.33	997319.63	3
118	873421.77	997149.91	3	176	873368.40	997319.46	3
119	873423.28	997150.94	3	177	873368.71	997319.04	3
120	873422.94	997151.32	3	178	873367.95	997318.86	3
121	873424.20	997151.57	3	179	873368.42	997318.65	3
122	873423.79	997151.89	3	180	873412.74	997315.26	3
123	873424.60	997152.55	3	181	873410.99	997314.39	3
124	873424.10	997152.64	3	182	873412.32	997315.54	3
125	873424.02	997193.60	3	183	873413.38	997316.70	3
126	873423.52	997193.60	3	184	873412.88	997316.83	3
127	873423.72	997218.44	3	185	873413.47	997317.96	3
128	873423.22	997218.43	3	186	873412.96	997317.93	3
129	873422.75	997238.88	3	187	873407.35	997346.44	3
130	873422.25	997238.84	3	188	873406.86	997346.34	3
131	873421.86	997249.69	3	189	873405.70	997354.33	3
132	873421.36	997249.68	3	190	873405.23	997354.10	3
133	873422.29	997258.45	3	191	873404.86	997355.28	3
134	873421.79	997258.50	3	192	873404.58	997354.84	3
135	873423.81	997268.28	3	193	873403.84	997355.58	3
136	873423.30	997268.27	3	194	873403.80	997355.07	3
137	873423.02	997272.71	5	195	873398.53	997354.85	3
138	873422.40	997273.54	5	196	873398.61	997354.36	3
139	873422.08	997279.28	3	197	873387.33	997352.92	3
140	873421.59	997279.18	3	198	873387.65	997352.47	3
141	873418.91	997291.90	3	199	873387.16	997352.40	3
142	873418.43	997291.74	3	200	873376.57	997351.79	6
143	873418.53	997292.85	3	201	873362.75	997350.72	3
144	873418.09	997292.60	3	202	873362.79	997350.22	3
145	873417.36	997294.35	3	203	873351.58	997349.76	3
146	873416.88	997294.14	3	204	873351.63	997349.26	3
147	873414.82	997312.63	3	205	873346.01	997349.13	3
148	873414.34	997312.47	3	206	873346.08	997348.64	3
149	873413.93	997314.30	3	207	873340.41	997348.24	3
150	873413.57	997313.92	3	208	873340.55	997347.75	3
151	873413.07	997314.70	3	209	873338.74	997347.51	3
152	873413.01	997314.18	3	210	873339.06	997347.10	3
153	873411.94	997314.46	3	211	873337.09	997344.64	3
154	873410.02	997313.54	3	212	873318.03	997344.07	3
155	873408.86	997314.18	3	213	873314.98	997343.50	6
156	873409.98	997314.05	3	214	873315.35	997343.11	3
157	873407.90	997318.98	3	215	873314.61	997342.67	3

**SEZNAM SOUŘADNIC (S-JTSK)**

Číslo bodu	Y	X	Kód kv.	Číslo bodu	Y	X	Kód kv.
216	873314.99	997342.31	3	274	873276.03	997523.45	3
217	873314.04	997342.38	3	275	873275.93	997523.94	3
218	873314.18	997341.88	3	276	873294.22	997525.22	3
219	873289.55	997340.79	3	277	873292.54	997525.56	3
220	873289.58	997340.29	3	278	873293.06	997529.06	3
221	873256.88	997339.33	3	279	873293.04	997525.61	3
222	873256.67	997338.82	3	280	873292.56	997529.03	3
223	873256.66	997339.57	3	281	873292.82	997531.63	3
224	873256.21	997339.32	3	282	873292.33	997531.46	3
225	873256.46	997340.27	3	283	873292.25	997532.50	3
226	873256.02	997339.99	3	284	873291.93	997532.07	3
227	873255.80	997340.86	3	285	873291.35	997532.77	3
228	873255.53	997340.43	3	286	873291.27	997532.27	3
229	873254.20	997341.54	3	287	873307.71	997526.40	3
230	873253.92	997341.11	3	288	873307.67	997526.90	3
231	873252.51	997343.05	3	289	873318.05	997527.34	3
232	873252.06	997342.77	3	290	873318.08	997527.84	3
233	873252.12	997344.56	3	291	873319.15	997527.06	3
234	873251.63	997344.48	3	292	873319.38	997527.52	3
235	873250.74	997362.77	3	293	873320.08	997526.30	3
236	873250.24	997362.73	3	294	873320.35	997526.72	3
237	873248.43	997389.33	3	295	873321.02	997525.80	3
238	873247.93	997389.28	3	296	873321.18	997526.29	3
239	873247.70	997395.47	3	297	873322.01	997525.66	3
240	873247.20	997395.43	3	298	873322.03	997526.16	3
241	873247.58	997398.44	3	299	873327.15	997525.95	3
242	873247.07	997398.66	3	300	873327.10	997526.45	3
243	873249.58	997398.53	3	301	873335.81	997527.24	3
244	873247.55	997398.94	3	302	873335.52	997527.70	3
245	873249.56	997399.03	3	303	873336.37	997528.05	3
246	873246.39	997413.75	3	304	873335.86	997528.19	3
247	873245.89	997413.72	3	305	873336.25	997531.26	3
248	873246.28	997416.18	3	306	873335.74	997531.43	3
249	873245.79	997416.14	3	307	873335.14	997536.73	3
250	873243.71	997446.38	3	308	873335.11	997537.23	3
251	873243.21	997446.33	3	309	873335.05	997540.68	3
252	873243.01	997455.00	3	310	873335.81	997542.20	3
253	873242.49	997455.23	3	311	873335.31	997542.24	3
254	873242.97	997455.50	3	312	873335.82	997543.15	3
255	873240.86	997480.86	3	313	873335.32	997543.11	3
256	873240.36	997480.80	3	314	873334.15	997550.70	3
257	873240.08	997486.04	3	315	873334.10	997551.20	3
258	873239.55	997486.23	3	316	873333.95	997554.29	3
259	873240.03	997486.53	3	317	873332.71	997560.74	3
260	873237.76	997513.78	3	318	873332.24	997560.58	3
261	873237.06	997516.20	3	319	873331.05	997565.09	3
262	873237.72	997514.28	3	320	873330.57	997564.94	3
263	873241.95	997514.56	3	321	873329.24	997570.10	3
264	873270.68	997517.35	3	322	873329.00	997571.43	3
265	873270.47	997517.83	3	323	873328.64	997571.07	3
266	873271.44	997518.05	3	324	873327.39	997572.52	3
267	873270.92	997518.25	3	325	873327.20	997572.05	3
268	873271.21	997521.18	3	326	873326.09	997572.78	3
269	873270.70	997521.30	3	327	873326.07	997572.27	3
270	873271.53	997521.73	3	328	873314.61	997571.36	3
271	873271.16	997522.10	3	329	873314.66	997570.86	3
272	873271.92	997521.94	5	330	873313.59	997571.63	3
273	873271.86	997522.48	5	331	873313.27	997571.21	3

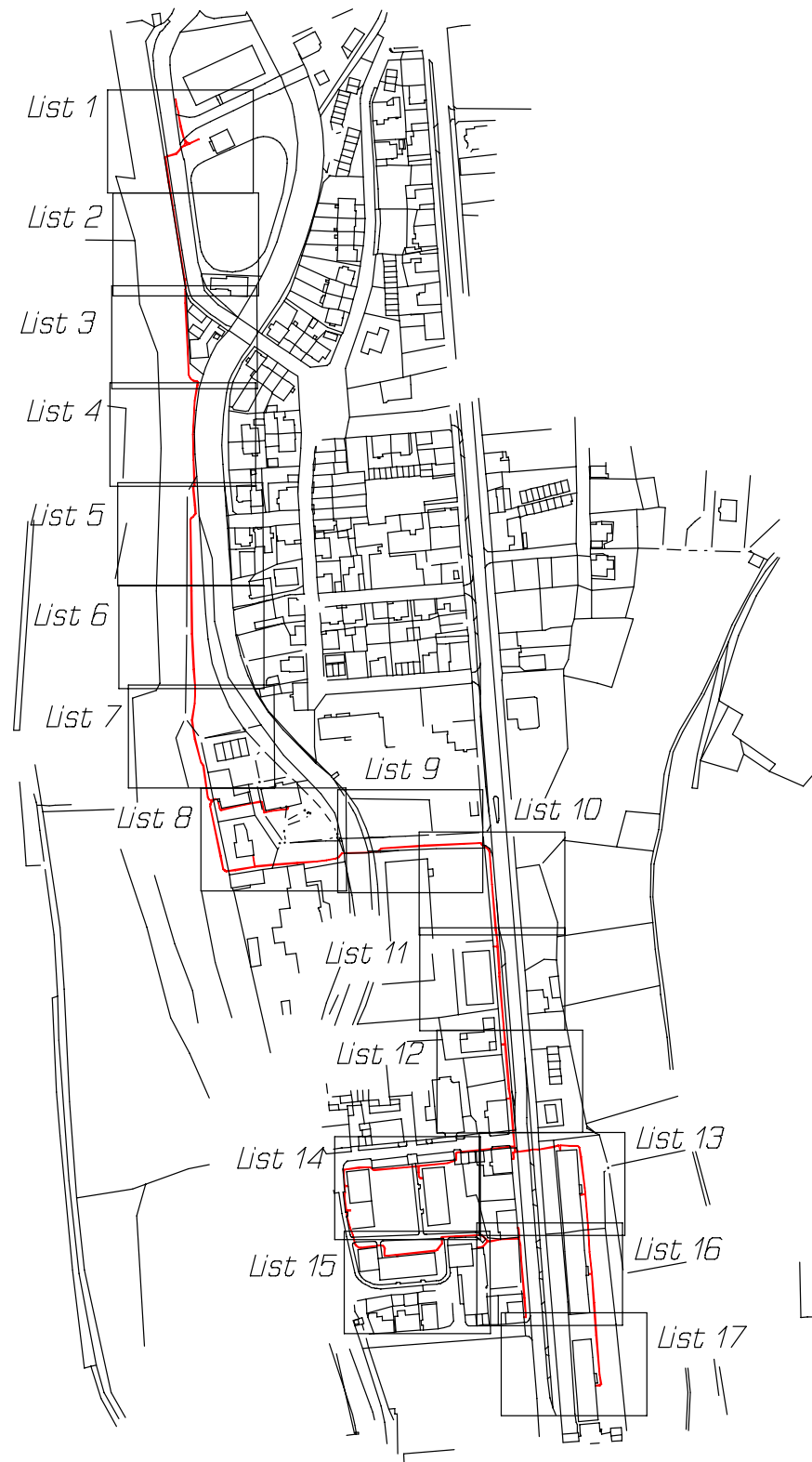
**SEZNAM SOUŘADNIC (S-JTSK)**

Číslo bodu	Y	X	Kód kv.	Číslo bodu	Y	X	Kód kv.
332	873312.90	997572.65	3	390	873230.55	997611.88	3
333	873312.44	997572.44	3	391	873231.19	997612.42	3
334	873312.77	997573.15	3	392	873230.79	997612.90	3
335	873312.27	997573.09	3	393	873231.81	997612.94	3
336	873312.96	997576.60	3	394	873231.83	997612.44	3
337	873312.46	997576.51	3	395	873237.58	997516.18	3
338	873312.56	997577.52	3	396	873237.35	997517.12	3
339	873312.25	997576.99	3	397	873236.87	997517.00	3
340	873305.48	997576.74	3	398	873238.24	997517.30	3
341	873304.98	997576.69	3	399	873237.59	997517.59	3
342	873283.80	997574.57	3	400	873238.00	997518.00	3
343	873283.88	997574.08	3	401	873238.50	997517.92	3
344	873282.65	997574.33	3	402	873238.26	997520.57	3
345	873282.83	997573.86	3	403	873237.76	997520.60	3
346	873281.81	997573.82	3	404	873238.38	997521.04	3
347	873282.15	997573.45	3	405	873237.98	997521.50	3
348	873279.05	997570.12	3	406	873229.02	997516.55	3
349	873279.56	997569.96	3	407	873229.06	997516.05	3
350	873279.15	997566.65	3	408	873226.93	997516.23	3
351	873279.66	997566.40	3	409	873226.97	997515.73	3
352	873278.76	997566.36	3	410	873223.87	997516.00	3
353	873278.94	997565.86	3	411	873223.93	997515.51	3
354	873257.75	997565.42	3	412	873214.54	997514.40	6
355	873257.74	997564.92	3	413	873214.58	997513.90	6
356	873256.03	997565.54	3	414	873212.85	997514.04	3
357	873256.07	997565.04	3	415	873213.02	997513.57	3
358	873255.41	997565.51	3	416	873212.27	997513.76	3
359	873253.22	997568.75	3	417	873212.28	997513.21	3
360	873252.77	997568.50	3	418	873211.71	997514.00	3
361	873255.61	997571.50	3	419	873211.39	997513.59	3
362	873252.79	997569.01	3	420	873210.92	997513.83	3
363	873255.31	997571.92	3	421	873210.72	997513.64	3
364	873256.37	997571.81	3	422	873210.91	997513.13	3
365	873256.23	997572.30	3	423	873205.60	997514.00	3
366	873259.03	997572.30	3	424	873205.59	997513.50	3
367	873258.94	997572.80	3	425	873201.33	997513.92	3
368	873251.74	997569.09	3	426	873201.24	997513.41	3
369	873251.77	997568.59	3	427	873200.65	997514.20	3
370	873245.22	997567.94	3	428	873200.34	997513.78	3
371	873245.27	997567.45	3	429	873200.27	997514.65	3
372	873235.31	997567.46	5	430	873199.80	997514.44	3
373	873234.52	997566.51	3	431	873199.50	997520.07	3
374	873234.88	997567.08	3	432	873199.00	997520.00	3
375	873235.35	997566.96	5	433	873197.26	997537.83	3
376	873235.03	997566.39	3	434	873196.76	997537.77	3
377	873234.83	997561.49	3	435	873197.00	997541.31	3
378	873235.32	997561.66	3	436	873196.48	997541.49	3
379	873235.16	997561.00	3	437	873196.96	997541.81	3
380	873235.49	997561.41	3	438	873195.04	997562.04	3
381	873235.02	997567.86	3	439	873194.54	997562.00	3
382	873234.55	997567.68	3	440	873194.24	997574.89	3
383	873234.35	997571.02	3	441	873193.74	997574.84	3
384	873233.86	997570.95	3	442	873192.95	997587.32	3
385	873233.98	997578.60	3	443	873192.42	997587.53	3
386	873233.48	997578.57	3	444	873192.90	997587.82	3
387	873231.94	997601.46	3	445	873191.78	997604.02	3
388	873231.44	997601.42	3	446	873191.28	997603.99	3
389	873231.05	997611.84	3	447	873190.47	997622.89	3

### SEZNAM SOUŘADNIC (S-JTSK)

Číslo bodu	Y	X	Kód kv.	Číslo bodu	Y	X	Kód kv.
448	873189.97	997622.85	3				
449	873188.53	997645.67	3				
450	873188.03	997645.62	3				
451	873187.78	997650.98	3				
452	873187.25	997651.11	3				
453	873188.03	997651.35	3				
454	873187.68	997651.73	3				
455	873188.40	997651.57	3				
456	873188.25	997652.06	3				
457	873437.88	996943.01	3				
458	873430.04	996937.70	3				
459	873429.90	996938.34	3				
460	873254.78	997341.29	3				
461	873254.89	997340.70	3				
462	873223.06	997515.86	3				
463	873223.10	997515.36	3				
464	873235.99	997517.40	3				
465	873236.03	997516.90	3				
466	873422.45	997130.09	3				
467	873421.99	997129.28	3				
468	873321.74	997344.18	4				
469	873335.66	997344.60	4				
470	873369.18	997319.75	3				
471	873369.13	997319.19	3				
472	873316.52	997343.53	6				
473	873318.91	997344.10	6				
474	873402.59	997355.41	3				
475	873402.69	997354.92	3				
476	873411.12	997313.77	6				
477	873388.74	997316.43	3				
478	873388.84	997315.94	3				
479	873268.48	997517.10	5				
480	873268.42	997517.59	5				
481	873238.51	997504.80	3				
482	873238.01	997504.72	3				
483	873237.18	997514.77	3				
484	873237.68	997514.79	3				
485	873250.77	997515.57	3				
486	873240.08	997513.93	3				
487	873239.92	997514.42	3				
488	873334.06	997552.03	3				
489	873330.68	997566.50	3				
490	873330.16	997566.56	3				
491	873296.36	997525.41	3				
492	873296.31	997525.90	3				
493	873294.17	997525.71	3				
494	873256.59	997565.00	3				
495	873254.10	997567.75	3				
496	873279.64	997567.12	3				
497	873316.78	997571.63	3				
498	873316.82	997571.13	3				
499	873329.45	997569.32	3				

Přehled grafické části



List 1

⊙

2943

3830/3

3830/3

3830/4

6526/2

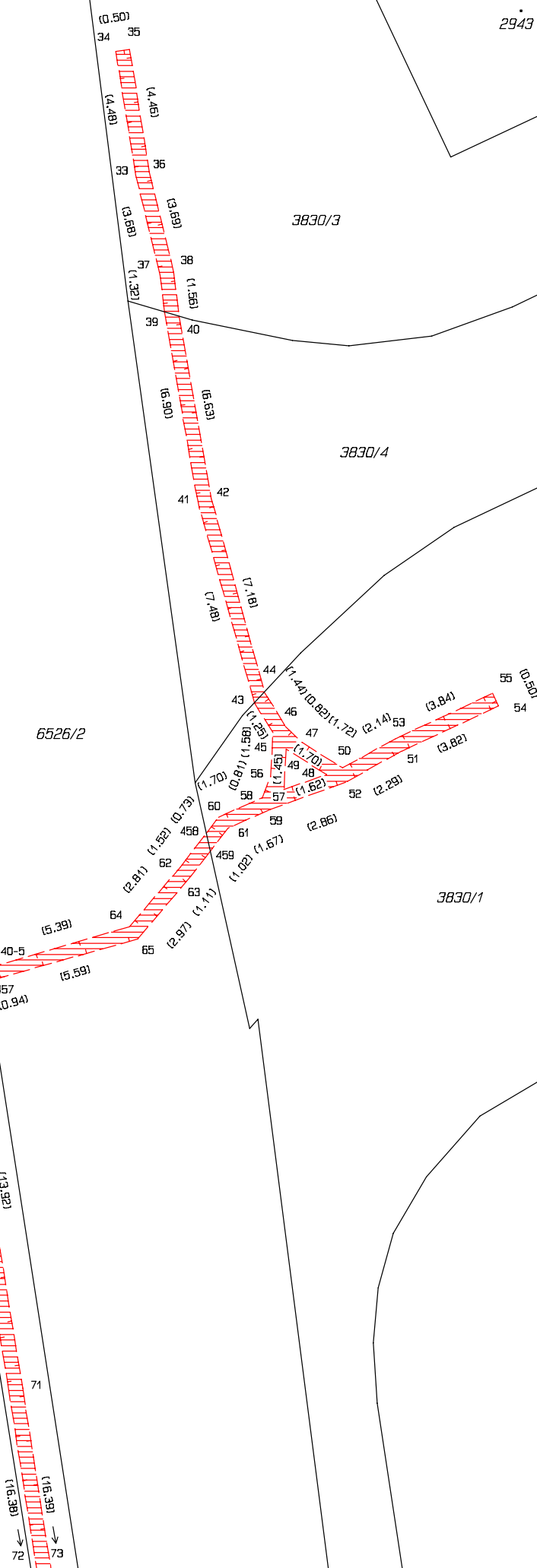
3319

6778/1

3830/1

3830/6

3760





List 2

3760

3846/4

6778/1

70  
71  
(66.91)  
(66.91)

72  
73

(66.91)  
(66.91)

6526/2

3830/6

74  
75

(23.47)

(68.58)

3830/1

6526/19

76  
77  
(0.82)  
(0.82)

78  
79  
(0.82)  
(0.82)

80  
81  
(1.09)  
(1.09)

82  
83  
(1.09)  
(1.09)

2020-2  
84  
85  
(10.70)  
(10.70)

86  
87  
(67.57)  
(67.57)

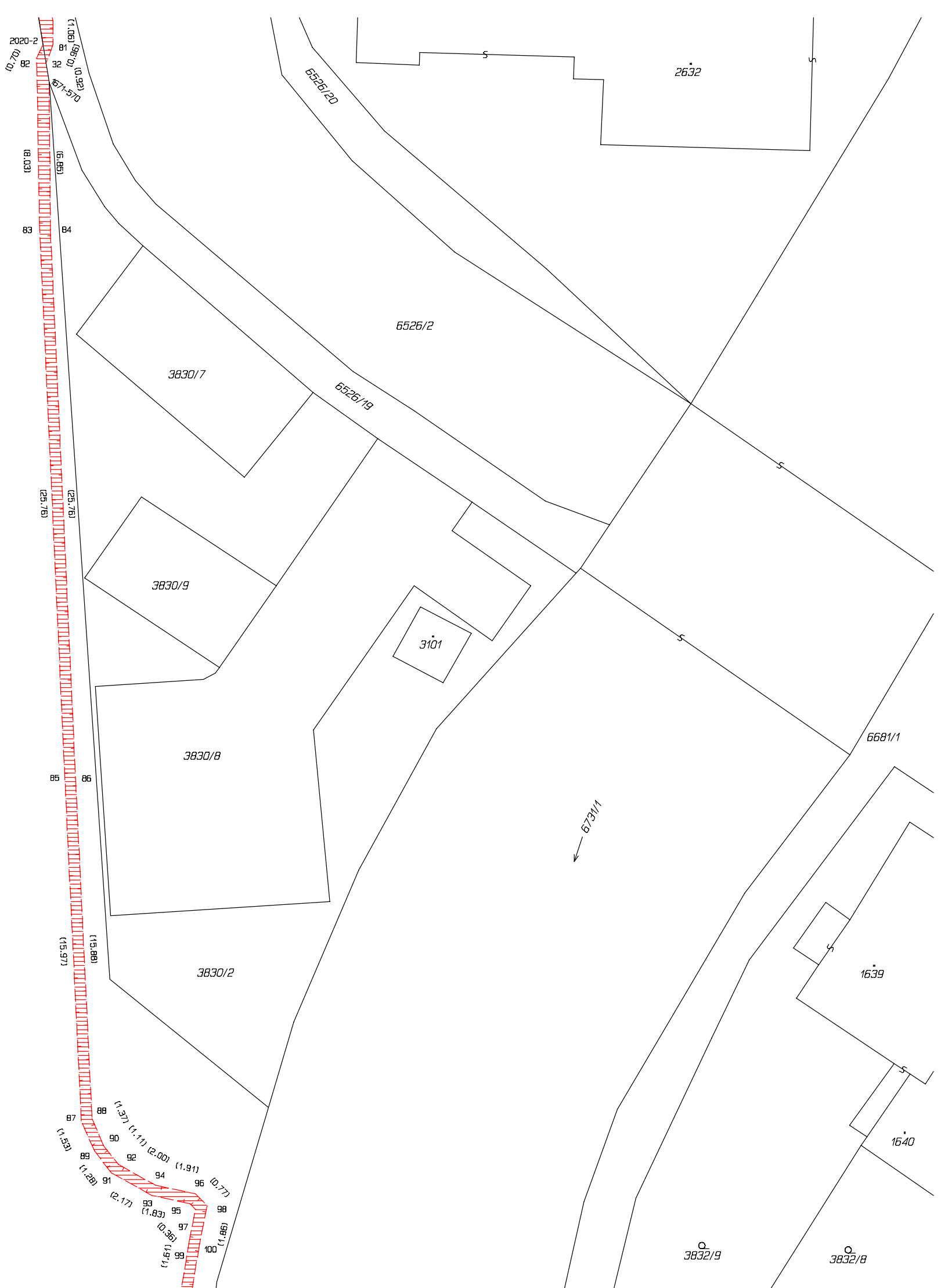
6526/20

2632

List 3

3846/4

6778/1



List 4

3755/1

3846/4

6778/1

6731/1

6681/1

3832/9

3832/8

3832/7

3832/4

1645

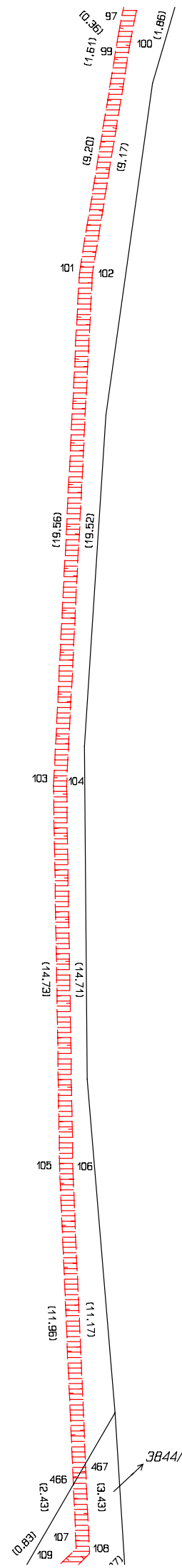
1646

3832/3

3840/1

1842

3844/2



3705

5

5

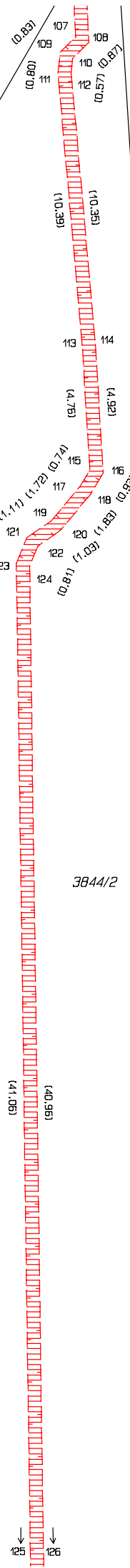
3755/1

List 5

3755/21

3846/4

6778/1



3844/2

(41.03)  
(40.00)

3844/4

6731/1

6681/1

6731/39

6731/37

6731/36

6731/35

1841

1842

3840/1

3841/1

1546

1565

3841/4

1804

3841/3

3842/1

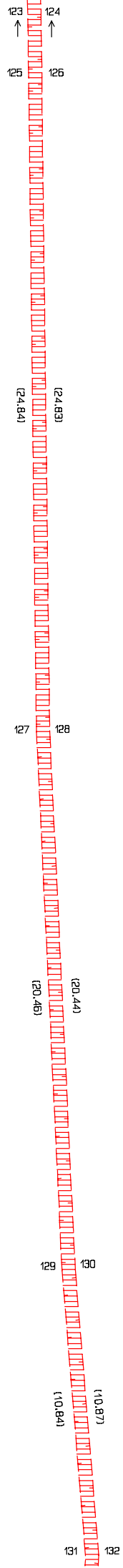
7271

1152/3

List 6

3846/4

6778/1



3844/2

3844/4

6731/1

3842/1

3842/4

3842/2

1152/3

1223/2

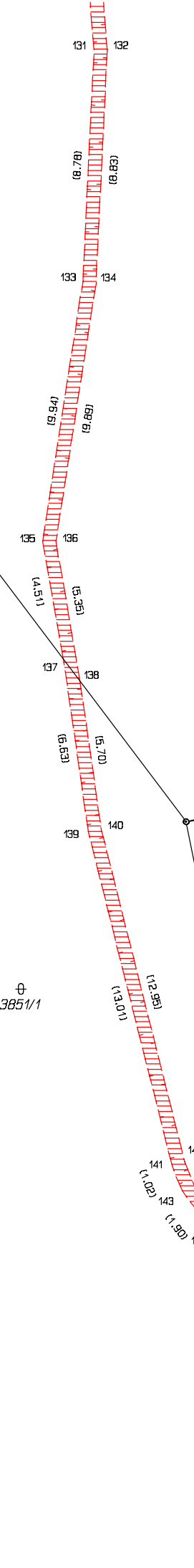
3843/1

6731/2

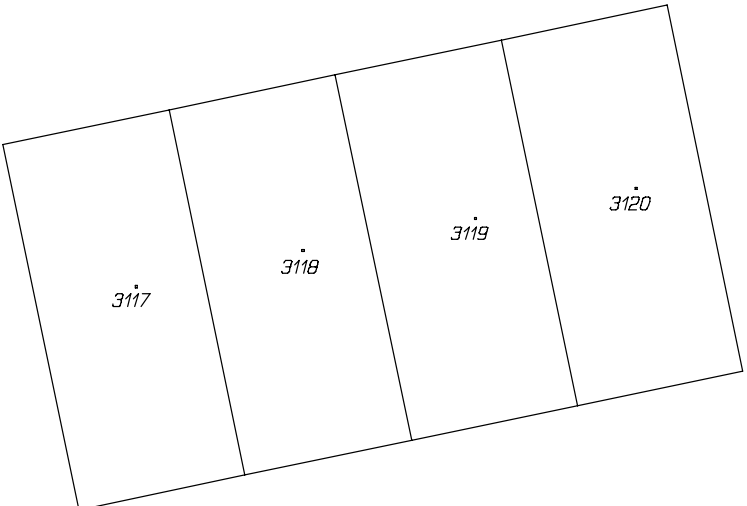
3843/5

List 7

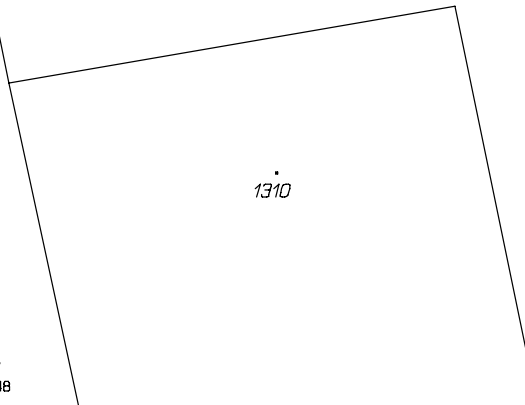
3846/4



3844/2



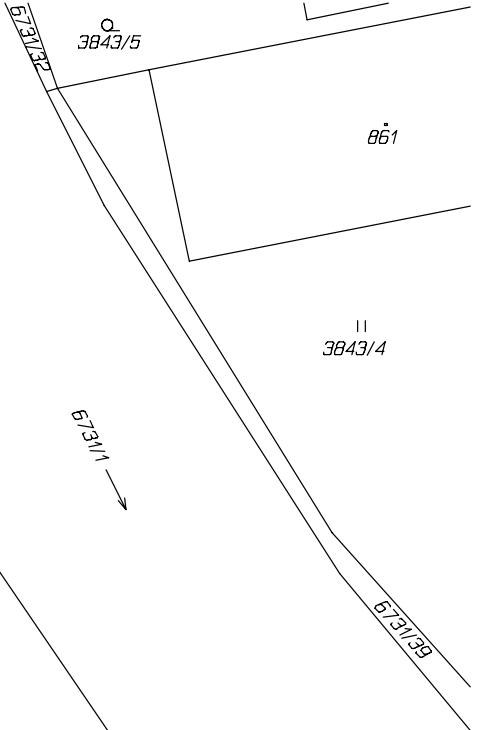
3844/1



3844/7

3852/13

1311



3843/5

861

3843/4

3844/4

3844/5

3844/6

3844/3



List 9

5367/2

6766/104

3186

5364/3

6731/1

5364/1

5364/2

6767/1

5364/4

5364/5

6767/2

5356/2

(2.83)

(0.88)

(1.51)

(1.24)

(0.88)

(0.92)

216

218

472

214

215

217

(0.54)

213

(0.9)

5356/4

219

220

(24.65)

(24.54)

(32.94)

(32.70)

221

222

223

224

225

226

227

(1.11)

(0.33)

(0.73)

(0.69)

3852/3

3852/11

3852/10

3852/5

211

210

209

3852/1

8/258C

5356/3

2175

5356/1







List 11 2175

5356/1

5356/6

2362

5356/5

2363

237 238  
(6.18) (6.19)  
239 240  
(2.98) (3.24)  
241 242  
(2.01) (2.04)  
243 244  
(0.50) (2.02)

6766/48

(14.88) (15.10)

246 247  
(2.43) (2.43)  
248 249

6766/106

(30.31) (30.30)

6766/49

6766/1

6766/120

5357/1

842

5345/1

3378

5350/1

5347/1

5168/11

5168/8





List 13

6684/5

6684/1

5345/2

5168/7

5168/6

5168/5



5329/1  
 1.15 (0.53)  
 494 357 (0.82)

1304

(0.77) (0.39)  
 379 377  
 (0.57) (0.35) (0.30) (1.74)  
 380 378 (5.04)

5324/1

5324/2

2157

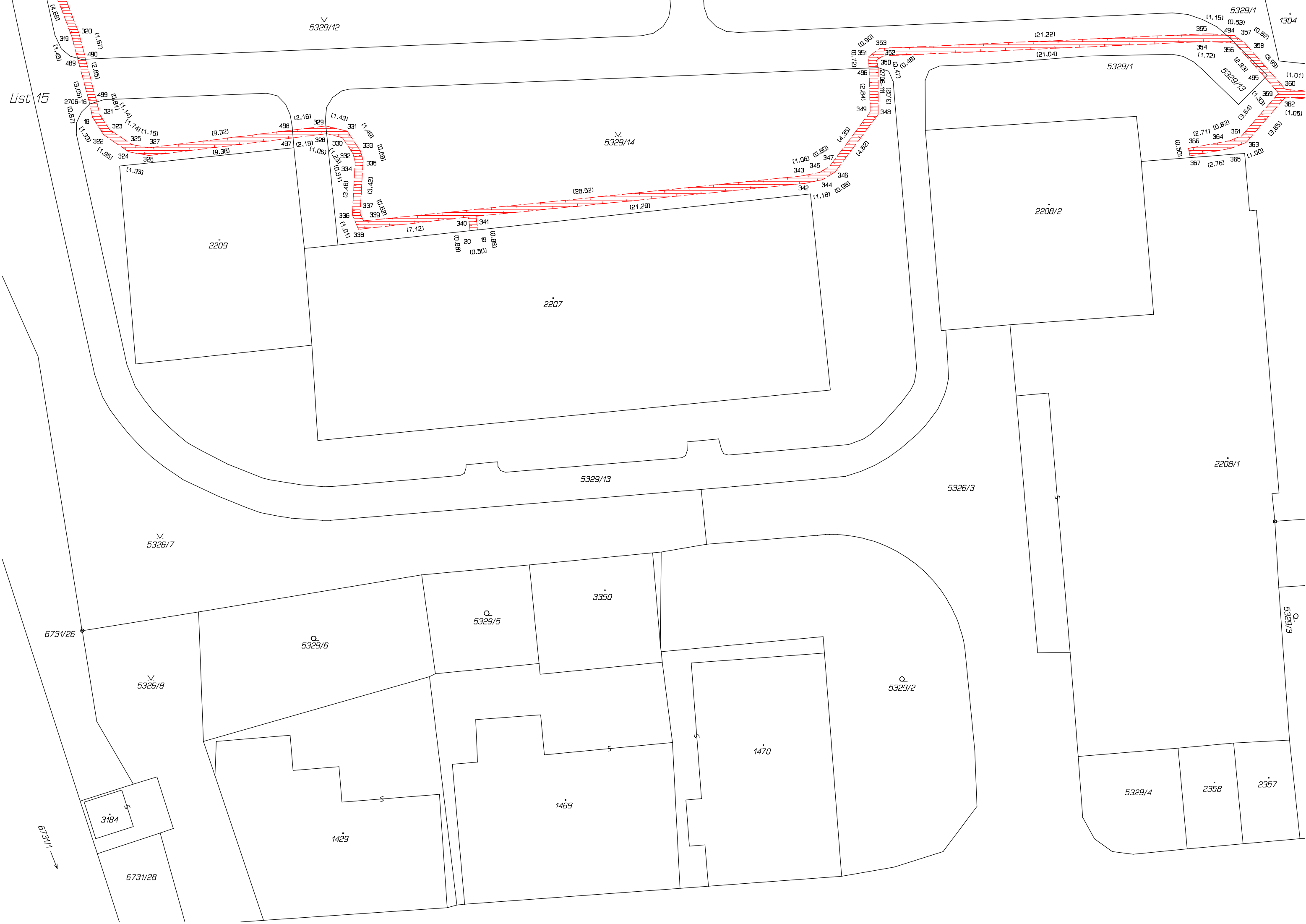
2161

2166

2167



List 15



5329/12

5329/14

5329/1

5329/1

1304

2209

2207

2208/2

2208/1

5329/13

5326/3

5326/7

6731/26

5329/6

5329/5

3350

5329/2

5326/8

3184

1470

1469

1429

6731/28

5329/4

2358

2357

5326/3

6731/1



