

Číslo dodatku CETIN: UL 2022\_0032\_1  
Číslo dodatku Stavebníka: .....

SAP: 8030003515/1342  
Registr smluv: ANO

## DODATEK č. 1

ke Smlouvě o realizaci překládky sítě elektronických komunikací  
č. UL 2022\_0032, SAP 8030003515  
uzavřené dne 9.8.2022  
(dále jen „**Smlouva**“)

### **CETIN a.s.**

se sídlem Českomoravská 2510/19, Libeň, 190 00 Praha 9

IČO: 04084063

DIČ: CZ04084063

ID DS: qa7425t

zapsaná v obchodním rejstříku vedeném u Městského soudu v Praze pod sp. zn. B 20623

zastoupená Ing. Josefem Slovákem, Ředitelem divize Výstavby a údržby sítí, dle pověření  
ev.č. PŘ/3892/2023

bankovní spojení: PPF banka a.s.

číslo účtu: 2019160003/6000

(dále jen „**CETIN**“)

a

### **Krajská správa silnic Libereckého kraje, příspěvková organizace**

se sídlem České mládeže 632/32, 460 06 Liberec 6

IČO: 70946078

DIČ: CZ70946078

ID DS: bdnkk7w

zapsaná v obchodním rejstříku vedeném Krajským soudem v Ústí nad Labem pod sp. zn. Pr  
86

zastoupená Ing. Janem Růžičkou, ředitelem

(dále jen „**Stavebník**“)

CETIN a Stavebník jsou dále společně označováni jako „**Smluvní strany**“ a jednotlivě jako  
„**Smluvní strana**“.

## I.

### **PREAMBULE**

- 1.1 Smluvní strany se níže uvedeného dne, měsíce a roku dohodly na uzavření tohoto dodatku č. 1 (dále jen „**Dodatek**“), kterým se mění Smlouva ve smyslu čl. II. Dodatku.
- 1.2 Pojmy uvedené v Dodatku s velkým počátečním písmenem, které nejsou Dodatkem definovány, mají význam uvedený ve Smlouvě.
- 1.3 Předmětem Dodatku jsou změny Smlouvy spočívající v navýšení nákladů na realizaci Překládky stanovených dle CTN, které bylo zapříčiněno změnou rozsahu Překládky, jejíž polohopisná situace je specifikována v příloze č. 3 Dodatku.

## II.

### **PŘEDMĚT DODATKU**

- 2.1 V čl. 5 Smlouvy se zcela ruší odst. 5.2 a nahrazuje se novým odst. 5.2 následujícího znění:

Číslo dodatku CETIN: UL 2022\_0032\_1  
 Číslo dodatku Stavebníka: .....

SAP: 8030003515/1342  
 Registr smluv: ANO

„5.2 Výše nákladů Překládky, původně orientačně stanovených na základě CTN, činí dle Projektu 3.109.927,24 Kč (slovy: tři miliony jedno sto devět tisíc devět set dvacet sedm korun českých dvacet čtyři haléřů). Navýšení oproti CTN tedy činí 646 002,24 Kč (slovy: šest set čtyřicet šest tisíc dvě koruny českých dvacet čtyři haléřů). Specifikace těchto nákladů je uvedena v přílohách č. 3 a č. 4 Smlouvy. Překládka je dle Zákona o elektronických komunikacích mimo předmět daně z přidané hodnoty.“

2.2 Příloha č. 1, příloha č. 2 a příloha č. 3 Dodatku se stávají novými přílohami č. 3, č. 4 a č. 5 Smlouvy.

### III. ZÁVĚREČNÁ USTANOVENÍ

- 3.1 Ostatní ustanovení Smlouvy Dodatkem nedotčená se nemění.
- 3.2 Stavebník potvrzuje, že mu byl v souladu s odst. 5.3 Smlouvy předložen Projekt a oznámeny Náklady Překládky stanovené na základě Projektu včetně nákladů na vícepráce ve výši uvedené v odst. 2.1 Dodatku, které tímto akceptuje a zavazuje se je uhradit v souladu s čl. 6 Smlouvy. Stavebník se tímto zároveň vzdává svého práva odstoupit od Smlouvy v souladu s odst. 9.4 Smlouvy.
- 3.3 Dodatek nabývá platnosti dnem jeho uzavření a účinnosti dnem následujícím po dni jejího uveřejnění dle Zákona o registru smluv. Stavebník se zavazuje nejpozději do dvaceti čtyř (24) dnů po uzavření Dodatku uveřejnit jeho obsah a tzv. metadata a splnit další povinnosti v souladu se Zákonem o registru smluv. Stavebník se zavazuje doručit společnosti CETIN potvrzení o uveřejnění Dodatku dle Zákona o registru smluv vydané správcem registru smluv nejpozději následující den po jeho obdržení. Nebude-li Dodatek uveřejněn v souladu se Zákonem o registru smluv do tří (3) měsíců po jeho uzavření, zavazuje se Stavebník uzavřít se společností CETIN nový dodatek, který svým obsahem bude hospodářsky odpovídat znění Dodatku (příčemž určení lhůt, dob a termínů bude odpovídat tomuto principu a časovému posunu), a to do sedmi (7) dnů od doručení výzvy společnosti CETIN Stavebníkovi. Ujednání tohoto odstavce nabývá účinnosti dnem uzavření Dodatku.
- 3.4 Dodatek je vyhotoven v elektronické podobě, v jednom (1) stejnopise.
- 3.5 Součástí Dodatku jsou následující přílohy  
 Příloha č. 1: Specifikace nákladů dle Projektu – nová příloha č. 3 Smlouvy  
 Příloha č. 2: Rozpočet zjištěných víceprací – nová příloha č. 4 Smlouvy  
 Příloha č. 3: Polohopisná situace Překládky – nová příloha č. 5 Smlouvy

V Praze dne

V Plzni dne

za **CETIN a.s.**

Ing. Josef Slovák.  
 ředitel, Výstavby a údržby sítí  
 (podepsáno elektronicky)

za **Krajskou správu silnic Libereckého kraje,  
 příspěvkovou organizaci**

Ing. Jan Růžička  
 ředitel  
 (podepsáno elektronicky)

PPD - Propočet projektové dokumentace

Ceník: 2021 - Ostatní STAND. - 2022.07

Položková d: 2022.07

Název stavby: CTN - VPI Liberec, Sokolská ul.\_etapa 1

Číslo SPP prvku:

Zhotovitel PD:

KPO:

HOST:

VUJ:

Technické údaje:

KMVYK:	0.459	KMP:	144.400	bytových HTS:	0
KMVYK: voz.	0.039	KMMK:	0.659	podnik. HTS:	0
km otvorů:	0.000	KMNT:	0.000	rekreač. HTS:	0
		KMTRU:	2.184	PP HR:	0
		KMOK:	0.700	PP UR:	0
		KMVL:	33.600		
		KMTRK:	0.000		

Rozdělení dle zón:

1: Nad 100 tis. obyv.

Historické centrum 0.000 km Městská zástavba 0.000 km Předměstí 0.000 km

2: Od 10 tis. do 100 tis. obyv.

Historické centrum 0.000 km Městská zástavba 0.000 km Předměstí 0.000 km

3: Od 1 tis. do 10 tis. obyv.

Historické centrum 0.000 km Městská zástavba 0.000 km Předměstí 0.000 km

4: Do 1 tis. obyv.

Chráněná přírodní území 0.000 km Ostatní terén 0.000 km

Rekapitulace nákladů:

PŘÍPRAVA	86 824,38 Kč
ZEMNÍ PRÁCE	599 618,52 Kč
MONTÁŽ	1 043 456,43 Kč
GEODETIKÉ PRÁCE PŘÍPRAVA	0,00 Kč
GEODETIKÉ PRÁCE REALIZACE	23 028,05 Kč
VĚCNÁ BŘEMENA PŘÍPRAVA	6 665,22 Kč
VĚCNÁ BŘEMENA REALIZACE	226 819,83 Kč
PROVOZNÍ PRÁCE	46 436,74 Kč
MATERIÁL DOD. CETIN	0,00 Kč
MATERIÁL VYŘAZENÝ	1 463,70 Kč
MATERIÁL ZHOTOVITELE - Vykazovaný	417 612,24 Kč
MATERIÁL ZHOTOVITELE - Nevykazovaný	0,00 Kč
POPLATKY	12 000,00 Kč

Celkové náklady: **2 463 925 Kč**

STAVEBNÍ ČINNOST 2 133 950,46 Kč

NESTAVEBNÍ ČINNOST 329 974,65 Kč

## Seznam položek

Číslo SAP	Stavební činnost	Název položky	Množství	Celková cena
PŘÍPRAVA				
958210		Návrh cenový a technický bez projednání	5.00 ks	30 857,50 Kč
954640		Projekt dopravně inženýrského opatření	6200.00 JV	6 200,00 Kč
953634		Projekt tlkm liniové metalické sítě	24760.32 JV	24 760,32 Kč
953635		Projekt tlkm liniové optické sítě	22537.00 JV	22 537,00 Kč

957746	Šetření technické rozšíření	2.00 ks	2 469,56 Kč
<b>ZEMNÍ PRÁCE</b>			
954970 S	Pokládka PE nebo vrapované chráničky	94.00 m	2 246,60 Kč
951576 S	Průraz zdívm betonovým nad 600 mm včetně	3.00 ks	5 098,41 Kč
954951 S	Rýha v chodníku litý asfalt 35/50-70	136.00 m	138 488,80 Kč
958760 S	Rýha v chodníku litý asfalt 50/130	114.00 m	218 750,04 Kč
952362 S	Rýha v chodníku zámková dlažba 35/50-70	45.00 m	34 031,70 Kč
958766 S	Rýha v chodníku zámková dlažba 50/130	13.00 m	20 612,41 Kč
958753 S	Rýha v trávě 50/130	100.00 m	81 767,00 Kč
954953 S	Rýha ve vozovce kostky 50/130	14.00 m	23 950,36 Kč
954952 S	Rýha ve vozovce litý asfalt 50/130	25.00 m	53 075,00 Kč
954955 S	Rýha vjezd litý asfalt 35/70-90	12.00 m	15 429,24 Kč
955054 S	Vytyčení trasy podél silnice,železnice	459.00 m	6 168,96 Kč
<b>MONTÁŽ</b>			
955123 S	Demontáž koncovky mech.rozeb.s n.bez ven	3.00 ks	104,13 Kč
958298 S	Demontáž spojky T (Y) (I)	2.00 ks	282,34 Kč
958292 S	Demontáž spojky, koncov., průchod.,reduk.trubičky	7.00 ks	177,66 Kč
955077 S	Demontáž spojky, redukce mechan. rozeb.	2.00 ks	92,18 Kč
955010 S	Demontáž úložné trubky	185.00 m	2 160,80 Kč
955031 S	Demontáž úložných kabelů do 300 XN	74.00 m	2 635,14 Kč
958303 S	Kalibrace a tlaková zkouška trubiček - stavba	5425.00 m	8 463,00 Kč
958306 S	Kalibrace a tlaková zkouška trubky - stavba	2524.00 m	10 020,28 Kč
958310 S	Měření oboustranné OTDR (1310, 1550 a 1625 nm) - stavba	349.00 ks	165 415,53 Kč
958314 S	Měření přímou metodou (1310, 1550 a 1625 nm) - stavba	349.00 ks	29 588,22 Kč
952649 S	Měření stejnosměrné během stavby- první čtyřka	6.00 ks	1 067,76 Kč
952650 S	Měření stejnosměrné během stavby - další čtyřka	544.00 ks	22 342,08 Kč
954999 S	Montáž jedné čtyřky s jednostr.číslování	505.00 ks	13 826,90 Kč
955255 S	Montáž koncovky mechan.rozeb. s/bez vent	13.00 ks	508,17 Kč
955288 S	Montáž koncovky SKH	2.00 ks	109,50 Kč
955300 S	Montáž objektu samost. SIS nad 50 čtyř.	1.00 ks	1 864,62 Kč
955268 S	Montáž podzemní tratě síťové metalické	13491.20 JV	13 491,20 Kč
	koordinace se stavbou koordinace se stavbou koordinace se stavbou		
955282 S	Montáž spojky smrštiteľné nad 50 čtyřek	5.00 ks	9 582,90 Kč
955281 S	Montáž spojky smrštiteľné do 50 čtyřek	1.00 ks	1 300,53 Kč
955945 S	Montáž spojky T (Y) (I)	5.00 ks	801,95 Kč
955946 S	Montáž spojky, koncov., průchod.,reduk.	33.00 ks	955,02 Kč
955284 S	Montáž spojky, redukce mechanické rozeb	16.00 ks	833,92 Kč
952602 S	Montáž trubky úložné	2359.00 m	42 226,10 Kč
954992 S	Montáž úložných kabelů do 300 XN	420.00 m	17 249,40 Kč
954991 S	Montáž úložných kabelů do 50 XN	309.00 m	8 889,93 Kč
955303 S	Montáž uzemnění venkovního rozvaděče	1.00 ks	1 248,57 Kč
958592 S	Provádění PEW v maintenance window	3.00 ks	87 018,15 Kč
954980 S	Překládka trubky úložné	175.00 m	3 024,00 Kč
958557 S	Realizace optické akce-ostatní činnosti	3.00 ks	54 264,78 Kč
958331 S	Svaření jednotlivého vlákna v transportní a metropolitní síti	301.00 ks	127 602,93 Kč
958333 S	Svaření vláken ribbon 6 - ribbon 6 v transportní a metropolitní	8.00 ks	5 087,28 Kč
955298 S	Ukončení jedné čtyřky v rozvaděči	400.00 ks	10 952,00 Kč
955259 S	Ukončení kabelu v rozvaděči	5.00 ks	1 985,00 Kč
955306 S	Úprava spojky	8.00 ks	13 875,68 Kč
957739 S	Utěsnění kabel. otvoru proti vlhkosti	3.00 ks	2 073,18 Kč
958469 S	Uvedení stavby do provozu	5262.56 JV	5 262,56 Kč
955630 S	Vyhledání průběhu tlk. kabelu při výstavbě	4.00 ks	4 884,76 Kč
955942 S	Zafukování svazku trubiček	670.00 m	20 676,20 Kč
955952 S	Zafukování/vyfukování mikrokabelu	1680.00 m	41 294,40 Kč
958336 S	Zafukování/vyfukování OK do 144 vl. do HDPE trubky	8400.00 m	221 256,00 Kč
958558 S	Zkouška trhací	7.00 ks	19 872,23 Kč
958555 S	Zpracování dok. skut. provedení do 50 m	1.00 ks	3 105,50 Kč

958556 S	Zpracování dok. skut. provedení nad 50 m	1.00 ks	5 749,37 Kč	
955106 S	Zrušení rozvaděče skříň.obezd.nad 50 čty	1.00 ks	3 833,17 Kč	
955066 S	Zrušení spojky smrštitelné do 50 čtyř.	4.00 ks	3 614,12 Kč	
955067 S	Zrušení spojky smrštitelné nad 50 čtyř	8.00 ks	10 732,88 Kč	
958345 S	Zrušení spojky T (Y) (I)	1.00 ks	112,22 Kč	
955081 S	Zrušení ukončení jedné čtyřky v rozvad.	400.00 ks	7 652,00 Kč	
955083 S	Zrušení ukončení kabelu v rozvaděči	5.00 ks	821,35 Kč	
955012 S	Zrušení úložné trubky	1554.00 m	13 644,12 Kč	
955042 S	Zrušení úložných kabelů do 300 XN	506.00 m	14 557,62 Kč	
955041 S	Zrušení úložných kabelů do 50 XN	220.00 m	4 208,60 Kč	
955040 S	Zrušení úložných kabelů do15 XN	13.00 m	196,04 Kč	
955097 S	Zrušení uzemnění venkovního rozvaděče	1.00 ks	862,46 Kč	
<b>GEODETIKÉ PRÁCE REALIZACE</b>				
956284 S	Zaměření trasy pro stavbu do 100m	1.00 ks	6 109,79 Kč	
956286 S	Zaměření trasy pro stavbu nad 100 m do 1km	173.00 m	4 698,68 Kč	
956285 S	Zaměření trasy pro stavbu nad 100 m do 1km pevná částka	2.00 ks	12 219,58 Kč	
<b>VĚCNÁ BŘEMENA PŘÍPRAVA</b>				
955313	Uzavření sml. o SB o VBŘ	2.00 ks	6 665,22 Kč	
<b>VĚCNÁ BŘEMENA REALIZACE</b>				
958747 S	Plán geom.pro VBŘ do 200m vč.(kus=100m)	3.00 ks	11 849,28 Kč	
958749 S	Plán geom.pro VBŘ do 700m vč.(kus=100m)	3.00 ks	9 997,83 Kč	
954830	Projednání Smlouvy o zřízení věcného břemene	193000.00 JV	193 000,00 Kč	
	odhad plnění VBř odhad plnění VBř odhad plnění VBř			
955315	Uzavření sml.na zákl.SSB a přípr.vkl.VBŘ	2.00 ks	5 184,06 Kč	
958085	Zajištění vkladu/výmazu věcného břemene do/z KN	2.00 ks	6 788,66 Kč	
<b>PROVOZNÍ PRÁCE</b>				
958598 S	Revize obsazení kabelové komory	2.00 ks	6 599,08 Kč	
957740	Zpřístupnění kabel.komor pro údržbu	3.00 ks	19 512,33 Kč	
957741 S	Zřízení doprav. značení malého rozsahu	2.00 ks	5 420,08 Kč	
957742 S	Zřízení doprav. značení většího rozsahu	1.00 ks	14 905,25 Kč	
<b>POPLATKY</b>				
955369	Poplatky k trubkám ochranným obetonování obetonování obetonování	12000.00 JV	12 000,00 Kč	
<b>Limitka materiálu</b>				
Číslo SAP	Stavební činnost	Název položky	Množství	Celková cena
<b>MATERIÁL VYŘAZENÝ</b>				
325454 S	Spojka trubky HDPE 40mm Plassim		14.00 ks	1 463,70 Kč
<b>MATERIÁL ZHOTOVITELE - Vykazovaný</b>				
303918 S	Deska krycí plast. 300x1000 mm		157.00 ks	6 523,35 Kč
305833 S	Drát ocelový pozink. D 10 mm 1kg=1,54m		1.00 kg	95,05 Kč
303795 S	Fólie výstražná 220mm PE oranžová		279.00 m	1 174,59 Kč
303813 S	Fólie výstražná 330mm PE oranžová		396.00 m	1 908,72 Kč
300110 S	Kabel plastový TCEPKPFLE 100x4x0,4		155.00 m	38 266,40 Kč
300111 S	Kabel plastový TCEPKPFLE 200x4x0,4		210.00 m	99 178,80 Kč
300109 S	Kabel plastový TCEPKPFLE 50x4x0,4		99.00 m	12 443,31 Kč
300121 S	Kabel plastový TCEPKPFLE 50x4x0,6		195.00 m	50 990,55 Kč
316541 S	Koncovka smršť. SKH 3 15/35 mm		2.00 ks	231,64 Kč
301765 S	Koncovka trubičky HDPE 10mm s pojistkou		6.00 ks	117,36 Kč
316124 S	Koncovka trubičky HDPE 7mm s pojistkou		6.00 ks	99,42 Kč
302788 S	Koncovka trubky 40 mm Plasson		10.00 ks	1 154,10 Kč
300228 S	Mikrokabel opt.48vl.AW 8xribb. OFS diel.		700.00 m	42 819,00 Kč
302550 S	Mini Marker 1401 3M Ball		7.00 ks	1 549,17 Kč
312417 S	Modul konektor. 4000-25P		40.00 ks	2 023,20 Kč
312425 S	Modul konektor. 9700-10P		1.00 ks	24,65 Kč
310387 S	Ochrana ribbon. sváru RFPS4012 2-12F		8.00 ks	315,04 Kč
323050 S	Ochrana svarů trubičková PSS45-1, 45mm		300.00 ks	1 632,00 Kč
309931 S	Pásek uzemňovací 30x4 mm FeZn 1kg=1,05m		50.00 kg	3 326,50 Kč

310698 S	Propojka uzem. 10114-00125	5.00 ks	500,45 Kč
325658 S	Skříň mDSLAM SIS 450 HD180 s ventil. NG	1.00 ks	31 730,16 Kč
315066 S	Souprava odboč. BOKT 5M 92/25-125/30	1.00 ks	282,51 Kč
320313 S	Souprava odbočovací BOKT-5L-160/42-200/50	1.00 ks	731,37 Kč
320312 S	Souprava odbočovací BOKT-5S-43/8-75/15	2.00 ks	319,34 Kč
318807 S	Spojka I trubky průběžná40EBM-R40 vodot	4.00 ks	4 659,76 Kč
312881 S	Spojka kabelová XAGA 500 55/12- 300/FLE	1.00 ks	787,94 Kč
312889 S	Spojka kabelová XAGA 500 75/15- 400/FLE	1.00 ks	792,29 Kč
303501 S	Spojka plastová 110/94 mm	2.00 ks	89,62 Kč
316166 S	Spojka plastová 125/107mm	10.00 ks	543,10 Kč
320294 S	Spojka smršťovací XAGA 500-100/25-460	2.00 ks	1 746,58 Kč
320295 S	Spojka smršťovací XAGA 500-125/30-460	1.00 ks	1 311,78 Kč
320302 S	Spojka smršťovací XAGA 550 160/42-500	1.00 ks	1 632,44 Kč
301783 S	Spojka trubičky HDPE 10mm s pojistkami	9.00 ks	287,19 Kč
301801 S	Spojka trubičky HDPE 7mm s pojistkami	12.00 ks	301,44 Kč
311565 S	Spojka Y 40/40/40 pro trubičkový systém	1.00 ks	509,15 Kč
309974 S	Svorka zemnicí SR 02 pro pásek 30x4 mm	2.00 ks	89,62 Kč
309992 S	Svorka zemnicí SR 03 pro drát D 6-12mm	1.00 ks	46,17 Kč
322692 S	Svorkovnice HD180 na tyče	80.00 ks	10 872,00 Kč
322695 S	Štítek sklopný HD180	3.00 ks	244,02 Kč
300633 S	Trubička HDPE 10/8mm-barva č.1 červená	335.00 m	1 403,65 Kč
300634 S	Trubička HDPE 10/8mm-barva č.2 zelená	335.00 m	1 403,65 Kč
300635 S	Trubička HDPE 10/8mm-barva č.3 žlutá	335.00 m	1 403,65 Kč
300623 S	Trubička HDPE 7/5,5mm-barva č.1 červená	335.00 m	907,85 Kč
300624 S	Trubička HDPE 7/5,5mm-barva č.2 zelená	335.00 m	907,85 Kč
300625 S	Trubička HDPE 7/5,5mm-barva č.3 žlutá	335.00 m	907,85 Kč
300626 S	Trubička HDPE 7/5,5mm-barva č.4 modrá	335.00 m	907,85 Kč
300027 S	Trubka HDPE 40/33 černá -2x bílé pruhy	38.00 m	1 239,56 Kč
300024 S	Trubka HDPE 40/33 černá -bílý pruh	13.00 m	424,06 Kč
300023 S	Trubka HDPE 40/33 černá	440.00 m	14 352,80 Kč
300036 S	Trubka HDPE 40/33 oranž. -2x bílé pruhy	220.00 m	7 176,40 Kč
300032 S	Trubka HDPE 40/33 oranžová -bílý pruh	220.00 m	7 176,40 Kč
300031 S	Trubka HDPE 40/33 oranžová -černý pruh	220.00 m	7 176,40 Kč
300033 S	Trubka HDPE 40/33 oranžová -červený pruh	220.00 m	7 176,40 Kč
300034 S	Trubka HDPE 40/33 oranžová -zelený pruh	220.00 m	7 176,40 Kč
300030 S	Trubka HDPE 40/33 oranžová	593.00 m	19 343,66 Kč
302672 S	Trubka PE 110/6,3/6000mm	5.00 ks	4 426,20 Kč
302752 S	Trubka PE 125/7,1/6000mm	11.00 ks	12 246,74 Kč
303483 S	Víčko plastové trubky 125/110 mm	4.00 ks	152,08 Kč
306242 S	Vložka speciální 2008/1 Sever-32663	1.00 ks	353,01 Kč
MATERIÁL ZHOTOVITELE - Nevykazovaný			
304267 S	Páska lepící iz. 19mmx20mx0,15mm černá	4.00 ks	0,00 Kč
301685 S	Páska pryž. izolační 19mmx10m Rotunda	4.00 ks	0,00 Kč
314473 S	Vodič silový H07V-U 10,00 zel-žl (CY)	1.00 m	0,00 Kč

PPD - Propočet projektové dokumentace

Název stavby: **VPI Liberec, Sokolská ul., etapa 1. dodatek**Číslo SPP prvku: **16010-064847**

Zhotovitel PD:

KPO:

HOST:

VUJ:

Technické údaje:

KMVYK:	0.270	KMP:	0.000	bytových HTS:	0
KMVYK: voz.	0.000	KMMK:	0.000	podnik. HTS:	0
km otvorů:	0.000	KMNT:	0.000	rekreač. HTS:	0
		KMTRU:	0.000	PP HR:	0
		KMOK:	0.000	PP UR:	0
		KMVL:	0.000		
		KMTRK:	0.000		

**Rozdělení dle zón:****1: Nad 100 tis. obyv.**

Historické centrum 0.000 km Městská zástavba 0.000 km Předměstí 0.000 km

**2: Od 10 tis. do 100 tis. obyv.**

Historické centrum 0.000 km Městská zástavba 0.000 km Předměstí 0.000 km

**3: Od 1 tis. do 10 tis. obyv.**

Historické centrum 0.000 km Městská zástavba 0.000 km Předměstí 0.000 km

**4: Do 1 tis. obyv.**

Chráněná přírodní území 0.000 km Ostatní terén 0.000 km

**REKAPITULACE:**

<b>PŘÍPRAVA</b>	<b>6 331,81 Kč</b>
<b>ZEMNÍ PRÁCE</b>	<b>330 296,40 Kč</b>
<b>MONTÁŽ</b>	<b>71 251,03 Kč</b>
<b>GEODETICKÉ PRÁCE PŘÍPRAVA</b>	<b>0,00 Kč</b>
<b>GEODETICKÉ PRÁCE REALIZACE</b>	<b>7 485,48 Kč</b>
<b>VĚCNÁ BŘEMENA PŘÍPRAVA</b>	<b>0,00 Kč</b>
<b>VĚCNÁ BŘEMENA REALIZACE</b>	<b>6 231,04 Kč</b>
<b>PROVOZNÍ PRÁCE</b>	<b>0,00 Kč</b>
<b>MATERIÁL DOD. CETIN</b>	<b>0,00 Kč</b>
<b>MATERIÁL VYŘAZENÝ</b>	<b>0,00 Kč</b>
<b>MATERIÁL ZHOTOVITELE - Vykazovaný</b>	<b>20 144,37 Kč</b>
<b>MATERIÁL ZHOTOVITELE - Nevykazovaný</b>	<b>0,00 Kč</b>
<b>POPLATKY</b>	<b>40 000,00 Kč</b>
<b>CELKEM:</b>	<b>481 740,13 Kč</b>
<b>STAVEB. ČINNOST</b>	<b>435 408,32 Kč</b>
<b>NESTAVEB. ČINNOST</b>	<b>46 331,81 Kč</b>

.....  
Zhotovil.....  
Kontroloval

## Seznam položek

SAP	Stav. čin.	Název položky Popis	Množství	Celková cena
<b>PŘÍPRAVA</b>				
958210		Návrh cenový a technický bez projednání	1.00 ks	6 331,81 Kč
<b>ZEMNÍ PRÁCE</b>				
954970	S	Pokládka PE nebo vrapované chráničky	20.00 m	464,40 Kč
955577	S	Rýha v chodníku 35/50-70	270.00 m	179 520,30 Kč
955578	S	Rýha v chodníku rozšíření o10cm	810.00 m	150 311,70 Kč
<b>MONTÁŽ</b>				
955039	S	Demontáž ochranné KK pro spojku	1.00 ks	1 828,75 Kč
954999	S	Montáž jedné čtyřky s jednostr.číslování	50.00 ks	1 450,00 Kč
955003	S	Montáž ochranného boxu pro spojku	1.00 ks	803,77 Kč
955268	S	Montáž podzemní tratě síťové metalické koordinace se stavbou	9840.00 JV	9 840,00 Kč
955281	S	Montáž spojky smrštiteľné do 50 čtyřek	1.00 ks	1 374,02 Kč
954992	S	Montáž úložných kabelů do 300 XN	135.00 m	5 972,40 Kč
954991	S	Montáž úložných kabelů do 50 XN	270.00 m	8 229,60 Kč
954980	S	Překládka trubky úložné	945.00 m	18 229,05 Kč
955630	S	Vyhledání průběhu tlk. kabelu při výstavbě	3.00 ks	3 871,35 Kč
958556	S	Zpracování dok. skut. provedení nad 50 m	1.00 ks	3 505,11 Kč
955066	S	Zrušení spojky smrštiteľné do 50 čtyř.	2.00 ks	1 909,88 Kč
955042	S	Zrušení úložných kabelů do 300 XN	270.00 m	8 761,50 Kč
955041	S	Zrušení úložných kabelů do 50 XN	270.00 m	5 475,60 Kč
<b>GEODETICKÉ PRÁCE REALIZACE</b>				
956286	S	Zaměření trasy pro stavbu nad 100 m do 1km	35.00 m	1 131,55 Kč
956285	S	Zaměření trasy pro stavbu nad 100 m do 1km pevná částka	1.00 ks	6 353,93 Kč
<b>VĚCNÁ BŘEMENA REALIZACE</b>				
958749	S	Plán geom.pro VBR do 700m vč.(kus=100m)	2.00 ks	6 231,04 Kč
<b>POPLATKY</b>				
955369		Poplatky k trubkám ochranným Pomocné práce na přesunu HDPE chrániček a kabelů do nové trasy	40000.00 JV	40 000,00 Kč



## Limitka materiálu S1

SAP	Stav. čin.	Název položky	Množství	Celková cena
<b>MATERIÁL ZHOTOVITELE - Vykazovaný</b>				
303918	S	Deska krycí plast. 300x1000 mm	270.00 ks	12 190,50 Kč
303813	S	Fólie výstražná 330mm PE oranžová	270.00 m	1 282,50 Kč
302550	S	Mini Marker 1401 3M Ball	3.00 ks	743,49 Kč
312417	S	Modul konektor. 4000-25P	4.00 ks	227,76 Kč
320312	S	Souprava odbočovací BOKT-5S-43/8-75/15	1.00 ks	162,96 Kč
312881	S	Spojka kabelová XAGA 500 55/12- 300/FLE	1.00 ks	800,32 Kč
316166	S	Spojka plastová 125/107mm	5.00 ks	267,90 Kč
302752	S	Trubka PE 125/7,1/6000mm	4.00 ks	4 393,92 Kč
303483	S	Víčko plastové trubky 125/110 mm	2.00 ks	75,02 Kč
<b>MATERIÁL ZHOTOVITELE - Nevykazovaný</b>				
304267	S	Páska lepící iz. 19mmx20mx0,15mm černá	1.00 ks	0,00 Kč
301685	S	Páska pryž. izolační 19mmx10m Rotunda	1.00 ks	0,00 Kč

Název stavby: **Sokolská ochránění - vícepráce**

Číslo SPP prvku:

Zhotovitel PD:

KPO:

HOST:

VUJ:

Technické údaje:

KMVYK:	0.066	KMP:	0.000	bytových HTS:	0
KMVYK: voz.	0.000	KMMK:	0.000	podnik. HTS:	0
km otvorů:	0.000	KMNT:	0.000	rekreač. HTS:	0
		KMTRU:	0.000	PP HR:	0
		KMOK:	0.000	PP UR:	0
		KMVL:	0.000		
		KMTRK:	0.000		

**Rozdělení dle zón:****1: Nad 100 tis. obyv.**

Historické centrum 0.000 km Městská zástavba 0.000 km Předměstí 0.000 km

**2: Od 10 tis. do 100 tis. obyv.**

Historické centrum 0.000 km Městská zástavba 0.000 km Předměstí 0.000 km

**3: Od 1 tis. do 10 tis. obyv.**

Historické centrum 0.000 km Městská zástavba 0.000 km Předměstí 0.000 km

**4: Do 1 tis. obyv.**

Chráněná přírodní území 0.000 km Ostatní terén 0.000 km


**REKAPITULACE:**

<b>PŘÍPRAVA</b>	<b>6 671,02 Kč</b>
<b>ZEMNÍ PRÁCE</b>	<b>113 098,07 Kč</b>
<b>MONTÁŽ</b>	<b>1 538,71 Kč</b>
<b>GEODETICKÉ PRÁCE PŘÍPRAVA</b>	<b>0,00 Kč</b>
<b>GEODETICKÉ PRÁCE REALIZACE</b>	<b>6 694,37 Kč</b>
<b>VĚCNÁ BŘEMENA PŘÍPRAVA</b>	<b>0,00 Kč</b>
<b>VĚCNÁ BŘEMENA REALIZACE</b>	<b>0,00 Kč</b>
<b>PROVOZNÍ PRÁCE</b>	<b>0,00 Kč</b>
<b>MATERIÁL DOD. CETIN</b>	<b>0,00 Kč</b>
<b>MATERIÁL VYŘAZENÝ</b>	<b>0,00 Kč</b>
<b>MATERIÁL ZHOTOVITELE - Vykazovaný</b>	<b>36 259,94 Kč</b>
<b>MATERIÁL ZHOTOVITELE - Nevykazovaný</b>	<b>0,00 Kč</b>
<b>POPLATKY</b>	<b>0,00 Kč</b>
<b>CELKEM:</b>	<b>164 262,11 Kč</b>
<b>STAVEB. ČINNOST</b>	<b>157 591,09 Kč</b>
<b>NESTAVEB. ČINNOST</b>	<b>6 671,02 Kč</b>

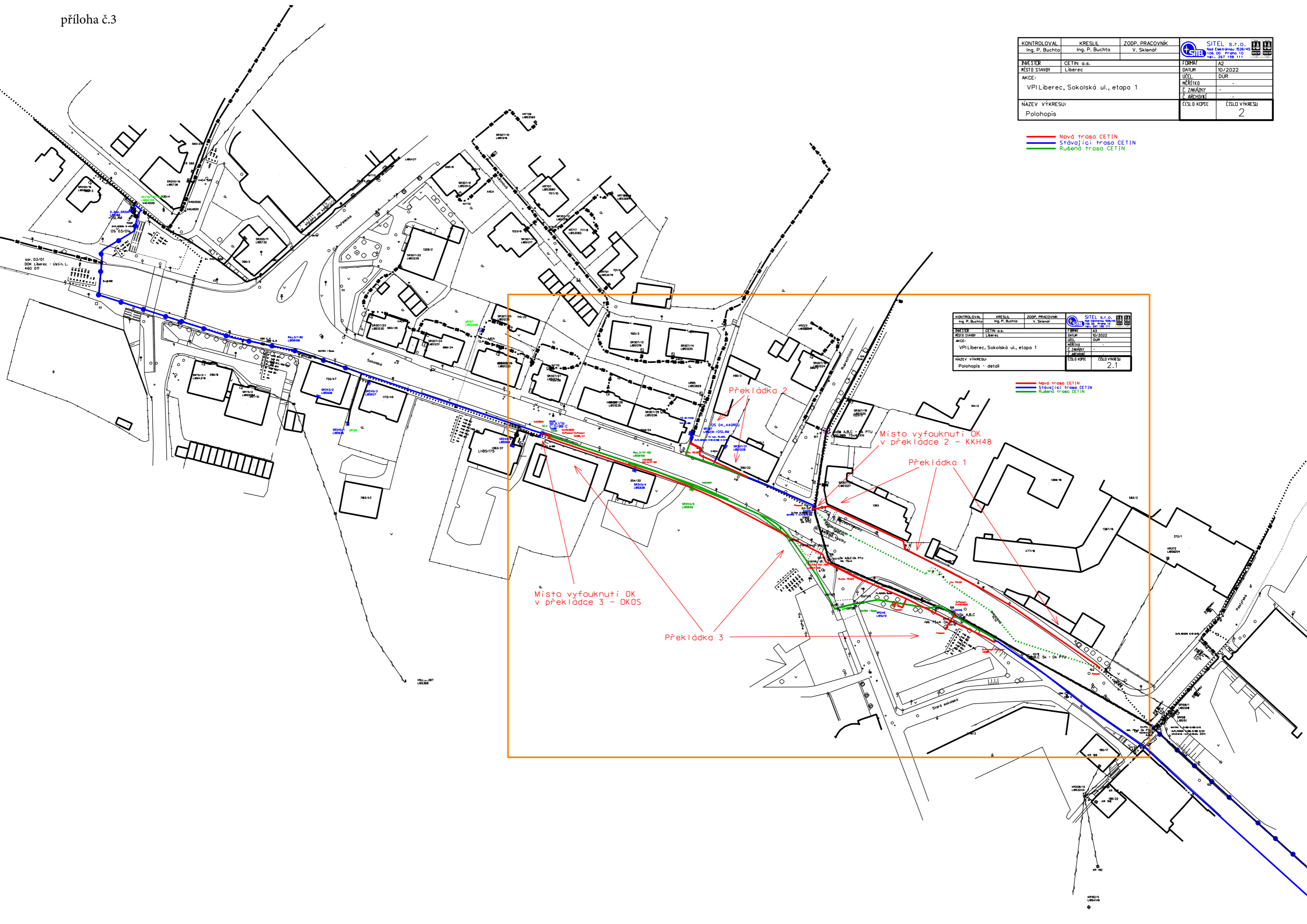
.....  
Zhotovil.....  
Kontroloval

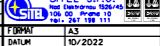
SAP	Stav. čin.	Název položky Popis	Množství	Celková cena
<b>PŘÍPRAVA</b>				
958210		Návrh cenový a technický bez projednání	1.00 ks	6 671,02 Kč
<b>ZEMNÍ PRÁCE</b>				
954970	S	Pokládka PE nebo vrapované chráničky	8.00 m	196,64 Kč
952368	S	Pokládka žlabů TK2,T2N	58.00 m	6 757,58 Kč
955265	S	Práce zemní pro podzemní tratě síťové obetonování překládaného vedení v budoucí komunikaci, koordinace, doprava	9840.00 JV	9 840,00 Kč
955551	S	Prohloubení rýhy š. 35cm o hl.10cm	196.00 m	12 936,00 Kč
955577	S	Rýha v chodníku 35/50-70	58.00 m	40 631,32 Kč
955578	S	Rýha v chodníku rozšíření o10cm	174.00 m	34 215,36 Kč
958753	S	Rýha v trávě 50/130	8.00 m	6 843,12 Kč
955054	S	Vytyčení trasy podél silnice,železnice	60.00 m	922,20 Kč
951349	S	Zřízení a odstr.přech.lávky z ocel.desky	5.00 ks	755,85 Kč
<b>MONTÁŽ</b>				
958555	S	Zpracování dok. skut. provedení do 50 m	1.00 ks	1 538,71 Kč
<b>GEODETICKÉ PRÁCE REALIZACE</b>				
956281	S	Doměření trasy do 100 m	1.00 ks	6 694,37 Kč

SAP	Stav. čin.	Název položky	Množství	Celková cena
<b>MATERIÁL ZHOTOVITELE - Vykazovaný</b>				
303918	S	Deska krycí plast. 300x1000 mm	116.00 ks	5 237,40 Kč
319092	S	Díl ohybový Syspro 160/110	11.00 ks	3 728,12 Kč
303795	S	Fólie výstražná 220mm PE oranžová	8.00 m	33,28 Kč
303813	S	Fólie výstražná 330mm PE oranžová	124.00 m	589,00 Kč
305356	S	Poklop žlabu beton 50x23x6 cm k TK 2	116.00 ks	7 925,12 Kč
302423	S	Trubka vrapovaná 110/94 s lankem	16.00 m	876,64 Kč
305232	S	Žlab kabelový beton 100x23x19 cm TK 2	58.00 ks	17 870,38 Kč

KONTROLOVAL Ing. P. Buchta	KRESLIL Ing. P. Buchta	ZODP. PRACOVNÍK V. Sklenář	 SITEL s.r.o. Ned Tvarůvka 528/45 106 00 Praha 10 tel.: 267 198 111
INVESTOR CETIN a.s.	MÍSTO STAVBY Liberec	FORMÁT A2	
AKCE: VPI Liberec, Sokolská ul., etapa 1			ÚČEL DUR
NÁZEV VÝKRESU: Polohopis			ČÍSLO KOPIE 2

— Nová trasa CETIN  
— Stávající trasa CETIN  
— Rušená trasa CETIN



KONTROLOVAL Ing. P. Buchta	KRESLIL Ing. P. Buchta	ZODP. PRACOVNÍK V. Sklenář	 SITEL s.r.o. Ned Tvarůvka 528/45 106 00 Praha 10 tel.: 267 198 111
INVESTOR CETIN a.s.	MÍSTO STAVBY Liberec	FORMÁT A2	
AKCE: VPI Liberec, Sokolská ul., etapa 1			ÚČEL DUR
NÁZEV VÝKRESU: Polohopis - detail			ČÍSLO KOPIE 2.1

— Nová trasa CETIN  
— Stávající trasa CETIN  
— Rušená trasa CETIN


Překláčka 2

Místo vyfouknutí OK v překláčce 2 - KKH48

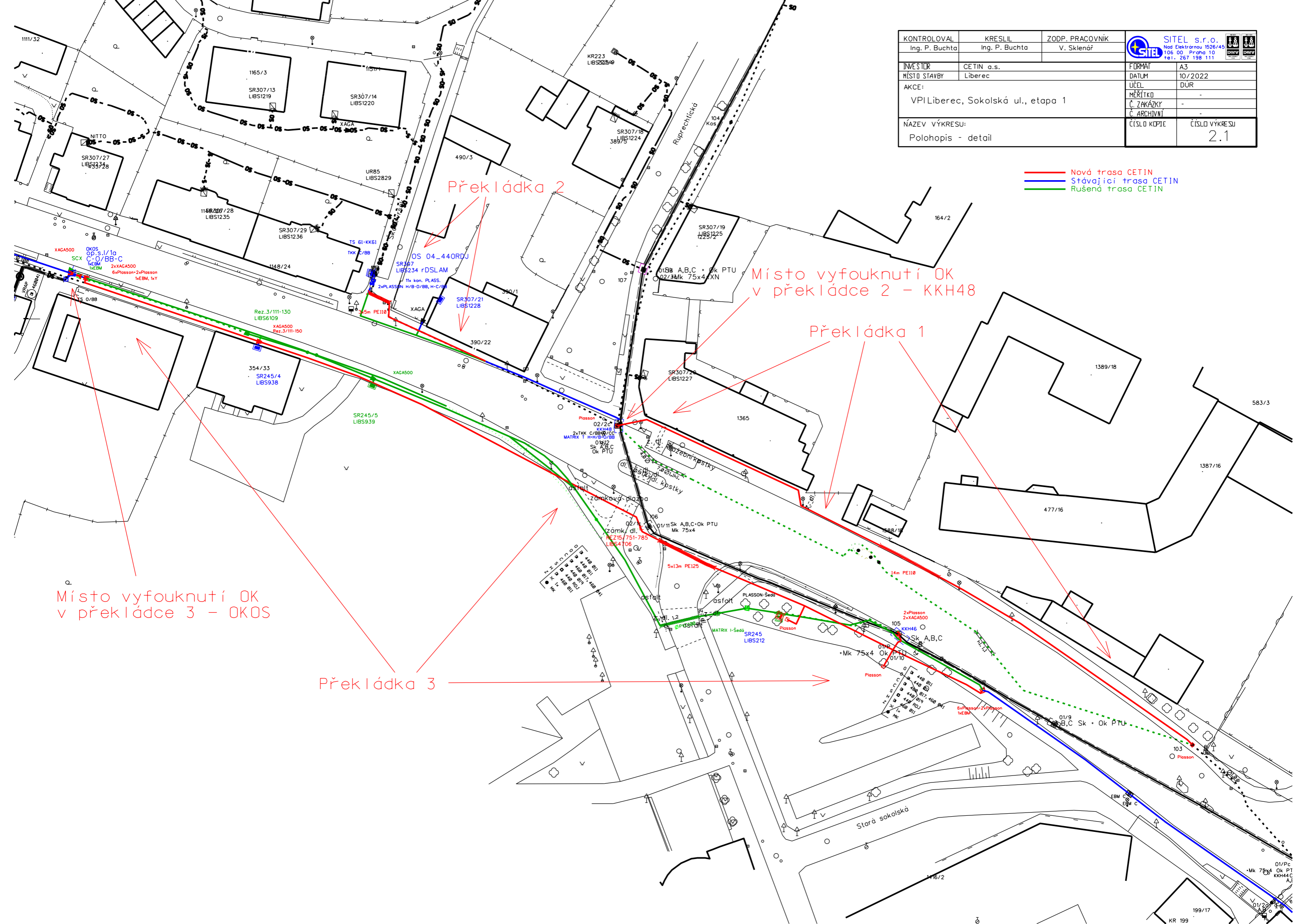
Překláčka 1

Místo vyfouknutí OK v překláčce 3 - DKDS

Překláčka 3

KONTROLOVAL Ing. P. Buchta	KRESLIL Ing. P. Buchta	ZODP. PRÁCOVNÍK V. Sklenář	 <b>SITEL s.r.o.</b> Nad Elektrárnou 1526/45 106 00 Praha 10 tel. 267 198 111
INVESTOR CETIN a.s.	FORMÁT A3	DATA 10/2022	
MÍSTO STAVBY Liberec	ÚČEL DUR	MĚŘÍTKO -	Č. ZAKÁZKY -
AKCE: VPI Liberec, Sokolská ul., etapa 1	Č. ARCHIVNÍ -	ČÍSLO KOPIE -	ČÍSLO VÝKRESU 2.1
NÁZEV VÝKRESU: Polohopis - detail			

— Nová trasa CETIN  
— Stávající trasa CETIN  
— Rušená trasa CETIN



Překládká 2

Místo vyfouknutí OK  
v překládce 2 - KKH48

Překládká 1

Místo vyfouknutí OK  
v překládce 3 - OKOS

Překládká 3

# POVĚŘENÍ

Obchodní korporace **CETIN a.s.**, se sídlem Českomoravská 2510/19, Libeň, 190 00 Praha 9, IČ 04084063, zapsaná v obchodním rejstříku vedeném Městským soudem v Praze, spisová značka B 20623 („**Společnost**“), zastoupená níže podepsanými členy představenstva, tímto pověřuje zaměstnance pana

## **Josefa Slováka**

Ředitel, Network Deployment and Maintenance

os. č. 68121, nar. dne 10.10.1973, bytem Sadová 352, Davle, PSČ 252 06  
(„**Zaměstnanec**“)

**adresa pro doručování:** CETIN a.s., se sídlem Českomoravská 2510/19,  
Libeň, 190 00 Praha 9, ID datové schránky: qa7425t

k tomu, aby za Společnost:

- činil jednání týkající se zřizování a provozování veřejné komunikační sítě ve smyslu zákona č. 127/2005 Sb., o elektronických komunikacích a o změně některých souvisejících zákonů, jednal s příslušnými orgány státní správy a samosprávy, s orgány činnými v trestním řízení, s pojišťovnami a likvidátory škod, stavebními úřady a s vlastníky nemovitostí dotčených výstavbou a provozem veřejné telekomunikační sítě, případně majetkovými správci či uživateli těchto nemovitostí, zastupoval Společnost v souvisejících správních řízeních,
- uzavíral smlouvy o budoucích smlouvách o zřízení věcného břemene dle ustanovení § 1785 a násl. občanského zákoníku a smlouvy o zřízení (nebo zániku) práv odpovídajících věcnému břemenu dle ustanovení § 1257 a násl. občanského zákoníku v návaznosti na ustanovení § 104 odst. 3 zákona č. 127/2005 Sb.,
- podepisoval a podával návrhy na vklad (nebo výmaz) práv odpovídajících věcným břemenům do katastru nemovitostí dle § 6 a násl. zákona č. 256/2013 Sb., o katastru nemovitostí (katastrální zákon) a následně Společnost zastupoval v řízení o povolení vkladu (nebo výmazu) práv odpovídajících věcným břemenům do katastru nemovitostí,
- podepisoval a podával návrhy na zahájení řízení o omezení vlastnického práva k pozemkům a stavbám zřízením věcného břemene rozhodnutím stavebního úřadu ve smyslu § 104 ods.4 zákona č.127/2005 Sb., a § 18 a násl. zákona č. 184/2006 Sb., zákon o vyvlastnění a následně Společnost v těchto řízeních a zřízení věcného břemene zastupoval,
- uzavíral smlouvy o umístění zařízení veřejné komunikační sítě a smlouvy nájemní a podnájemní k cizím nemovitostem pro účely výstavby, umístění a provozu veřejné komunikační sítě,
- uzavíral smlouvy o nájmu prostor za účelem umístění komunikačního vedení a zařízení ve vlastnictví Společnosti, např. rozvaděč typu ÚR+SR a kabelové lávky nebo žlaby,
- projednával smlouvy o pronájmu komunikačních vedení v prostorách a majetku jiných subjektů,
- projednával smlouvy o využití podpěr ve vlastnictví třetích osob pro nadzemní komunikační síť Společnosti,

- zastupoval Společnost ve správních řízeních, včetně veškerých rozhodnutích ve věci odvolacího řízení, souvisejících se zajišťováním sítí, poskytováním služeb a provozováním přístrojů elektronických komunikací,
- jednal a uzavíral smlouvy o nájmu nebo nákupu sítí elektronických komunikací od jiných osob,
- uzavíral nájemní nebo podnájemní smlouvy na užívání anténních stožárů nebo nosičů (konstrukcí) veřejné komunikační sítě náležející Společnosti za účelem umístění technologických prvků třetí osoby bez možnosti přístupu k síti nebo službám elektronických komunikací Společnosti,
- uzavíral veřejnoprávní smlouvy nahrazující správní rozhodnutí v oblasti výstavby sítí elektronických komunikací,

a to vše včetně jednání, která mají za následek změnu nebo ukončení shora uvedených právních vztahů.

Zaměstnanec je ve výše uvedených záležitostech oprávněn Společnost zavazovat. Maximální hodnota závazku, který může Zaměstnanec za Společnost převzít, činí v každém případě částku **5.000.000,- Kč** (slovy: pět milionů korun českých).

Dále je oprávněn jednat a uzavírat smlouvy (i rámcové) o realizaci, jejich předmětem je provedení překládky veřejné komunikační sítě Společnosti pro stavebníka ve smyslu ustanovení § 104 odst. 17 zák. č. 127/2005. Maximální hodnota závazku, který může Zaměstnanec za Společnost převzít, činí v každém případě částku **20.000.000,- Kč** (slovy: dvacet milionů korun českých). Zároveň je oprávněn projednávat jiné smlouvy, jejichž předmětem je zajištění zákonných předpokladů pro provedení Překládky a dále zajištění práv a zájmů Společnosti, jako vlastníka překládané veřejné komunikační sítě, v souvislosti s provedením Překládky pro stavebníka třetí osobou, které nejsou uvedeny výše.

Finanční limit se posuzuje dle následujících kritérií:

- a) dle konkrétní částky uvedené ve smlouvě, kterou má dle smlouvy jednorázově uhradit Společnost nebo
- b) dle souhrnné částky, kterou se Společnost zavazuje hradit po dobu, po kterou má smlouva trvat nebo po níž smlouvu nelze vypovědět anebo
- c) dle nejvyšší částky připadající na období jakéhokoli 1 roku v průběhu předpokládané platnosti smlouvy.

V případě možnosti rozdílných výkladů se smlouva vždy posuzuje podle výkladu, jehož výsledkem je vyšší částka. V případě změny výše uvedených právních vztahů se splnění výše uvedeného finančního limitu určuje dle peněžitě částky odpovídající závazku přijatému Společností či novým způsobem upravenému v dohodě o změně smlouvy (dodatku) za dobu trvání závazku počínaje účinností dodatku. Pro účely zrušení výše uvedených právních vztahů se splnění výše uvedeného finančního limitu určuje dle peněžitě částky odpovídající zrušenému závazku.

Zaměstnanec je dále oprávněn v souvislosti s výše uvedeným nahlížet do veškerých souvisejících





ČLEN SKUPINY PPF

Evidenční číslo: PŘ/4680/2024

spisů a dokumentace v držení jak orgánů veřejné moci, tak i soukromých osob, a pořizovat z takových spisů a dokumentace výpisy a opisy, jakož i činit další úkony, včetně přijímání písemností, nezbytné k zabezpečení práv a povinností Společnosti a to na území České republiky.

Toto pověření je platné do 31.7.2025. Jeho platnost rovněž končí ukončením pracovního poměru.

V Praze dne uvedeného na obrazu elektronického podpisu níže.

CETIN a.s.

Představenstvo

\*\*\*

*Toto pověření je elektronicky podepsáno, obraz elektronického podpisu naleznete níže, metadata užitých certifikátů jsou obsažena ve vlastnostech dokumentu.*

\*\*\*

**Výpis**

z obchodního rejstříku, vedeného  
Krajským soudem v Ústí nad Labem  
oddíl Pr, vložka 86

**Datum zápisu:**

1. června 2002

**Datum vzniku:**

1. ledna 2002

**Spisová značka:**

Pr 86 vedená u Krajského soudu v Ústí nad Labem

**Název:**

Krajská správa silnic Libereckého kraje, příspěvková organizace

**Sídlo:**

České mládeže 632/32, Liberec VI-Rochlice, 460 06 Liberec

**Identifikační číslo:**

709 46 078

**Právní forma:**

Příspěvková organizace

**Předmět činnosti:**

Vymezení hlavního účelu činnosti: správa a údržba silnic II. a III. třídy, jejich součástí a příslušenství v rámci území působnosti organizace v souladu s ustanovením § 9 odst. 3 zákona č. 13/1997 Sb., o pozemních komunikacích, ve znění pozdějších předpisů

příprava zabezpečení a vypořádání staveb na silnicích II. a III.

třídy v rámci územní působnosti organizace

tvorba a realizace schválené koncepce správy a údržby silnic v majetku kraje

vedení evidence silnic

zabezpečení výkonu zimní, běžné a souvislé údržby silnic, včetně zajištění opatření k bezpečnosti silničního provozu

zajištění přípravy investiční a neinvestiční činnosti pro zřizovatele (diagnostika, projektová příprava, inženýrská činnost)

krizové řízení a úkoly plynoucí z obrany státu

prohlídky silnic a mostních objektů

správa a údržba nemovitostí

zajištění průběhu realizací stavební činnosti včetně uzavírání dohod o předčasném užívání staveb na pozemních komunikacích ve vlastnictví kraje a ostatním svěřeném majetku, uzavírání smluv o právu provést stavbu, příp. nájemních či o výpůjčce, to vše v případě, že uzavření takové smlouvy je nutné nebo účelné pro realizaci zamyšlené stavby

investiční činnost na spravovaném majetku

zajištění přípravy a administrace veřejných zakázek týkajících se svěřeného majetku, včetně účasti na komisích v rámci veřejných zakázek

zajištění přípravy podkladů pro zadávací dokumentace k veřejným zakázkám týkajících se svěřeného majetku

údržba a oprava silnic a mostů s cílem odstranit závady ve sjízdnosti, opotřebení nebo poškození silnic, jejich součástí a příslušenství

další činnosti vyplývající z práv a povinností stanovených zákonem č. 13/1997 Sb., o pozemních komunikacích, ve znění pozdějších předpisů a vyhláškou Ministerstva dopravy a spojů ČR č. 104/1997 Sb., ve znění pozdějších předpisů

**Doplňková činnost:**

výroba, obchod a služby neuvedené v přílohách 1 až 3 živnostenského zákona.

pronájem nemovitostí

**Statutární orgán:****ředitel:**

Ing. JAN RŮŽIČKA, dat. nar. 9. května 1962  
Revoluční 1899/66, 466 01 Jablonec nad Nisou  
Den vzniku funkce: 24. ledna 2012

---

**Počet členů:**

1

---

**Způsob jednání:**

Ředitel jedná jménem organizace samostatně a podepisuje se za organizaci tak, že k jejímu napsanému nebo vytištěnému jménu připojí svůj podpis. Ředitel organizace plní úkoly vedoucího organizace a je oprávněn ve všech věcech jednat jménem organizace.

---

**Zřizovatel:**

Liberecký kraj, IČ: [708 91 508](https://www.justice.cz)  
U Jezu 642/2a, Liberec IV-Perštýn, 460 01 Liberec

**Tento výpis je neprodejný a byl pořízen na Internetu** (<http://www.justice.cz>).

Dne: 14.12.2022 13:49

Údaje platné ke dni 14.12.2022 03:50