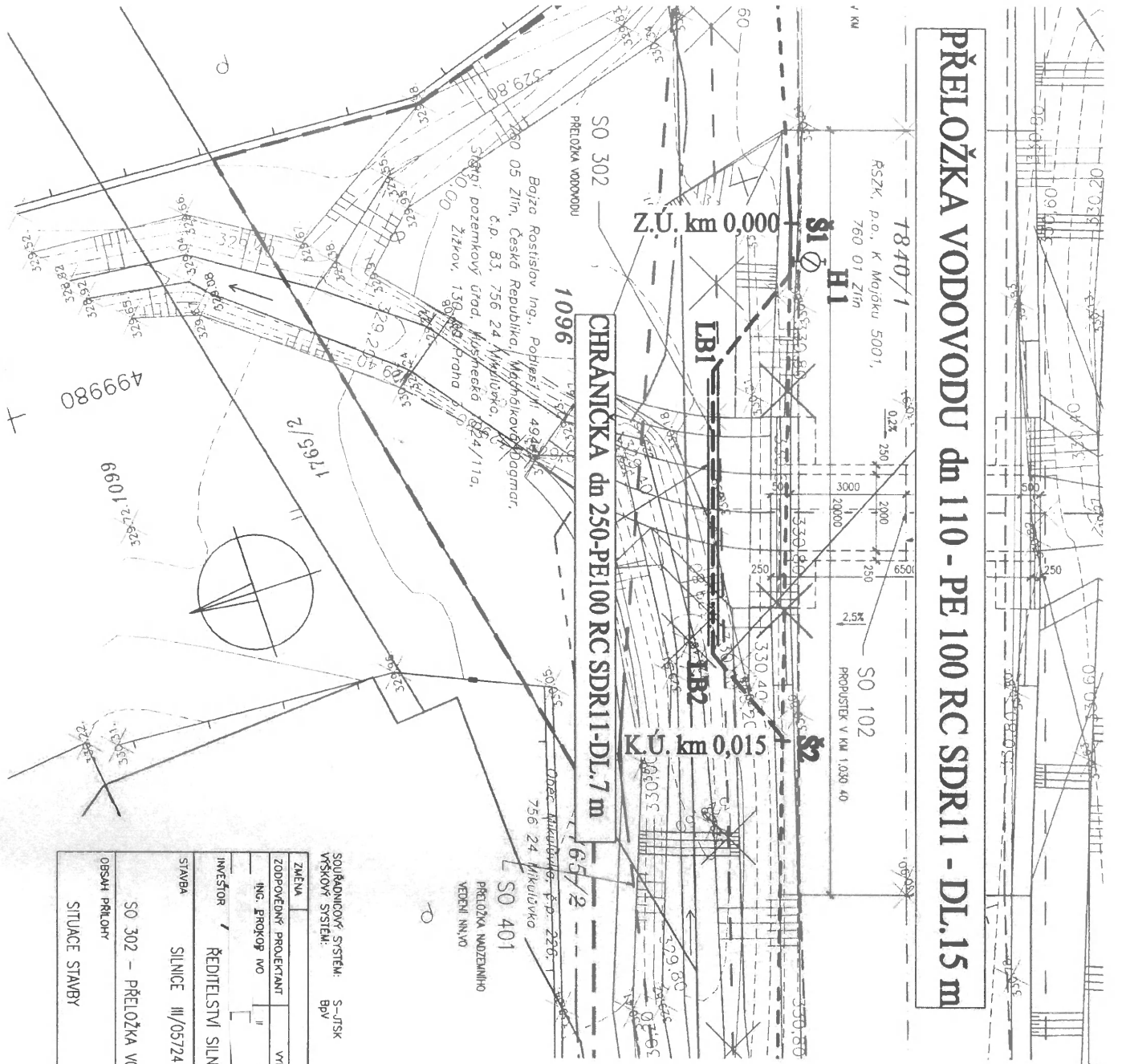


PŘELOŽKA VODOVODU dn 110 - PE 100 RC SDR11 - DL.15 m



- LEGENDA :**
- ZARÍZENÍ STAVENIŠTĚ
 - OBVOD STAVBY
 - HRANICE PARCEL KN
 - ORIENTAČNÍ ZÁKRES
 - PARCELNÍ ČÍSLO
 - 2879/6
 - STROMY
 - KÁCENÍ STROMŮ

- LEGENDA SÍTI:**
- SĐĚLOVACÍ VEDENÍ-CETIN
 - KANALIZACE
 - STL PLYNOVOD – GASNET
 - NADZEMNÍ VEDENÍ NN
 - VAK VEDENÍ VODOVODU

SOUKADOVNÝ SYSTÉM: S-JISK
 VÝŠKOVÝ SYSTÉM: BpV

ZEMĚLA	PROJEKTANT	VYPRACOVAL	DATAUM	KONTROLOVAL	PROVEDL	PODPIS
ING. PROKOP MO	II	5				
INVESTOR	ŘEDITELSTVÍ SILNIC ZLINSKÉHO KRAJE, p.o.					
STAVBA	SILNICE III/05724: MIKULŮVKA, PROPUSTEK V KM 1,051					
SO 302 – PŘELOŽKA VODOVODU						
OBSAH PŘÍLOH						
SITUACE STAVBY						
PROKOP MOSTY S.R.O.						
Sokolova 10, 638 00 BRNO						
IČO: 277 31 405 DIČ: CZ 277 31 405						
STAVEBNÍ ÚRAD						VALAŠSKÉ MEZÍČCI
DATAUM						SRPEN 2020
FORMÁT						2 A4
MĚŘÍTKO						1 : 100
STUPEN						DUSP
ČÍSLO ZÁKAZY						PO/006/0
ČÍSLO PŘÍLOHY						ČÍSLO PARÉ
						02