



SPRÁVA NÁRODNÍHO PARKU ŠUMAVA

Příloha A – Podrobná specifikace díla

Nabídkový list č. NP A 7/2024 Knížecí Pláně - rota

Péče o nelesní ekosystémy na území NP a CHKO Šumava

IDENTIFIKACE ČÁSTI VZ

Část veřejné zakázky:

MT NP A 7/2024

Nabídkový list: NP A 7/2024 Knížecí Pláně - Rota

realizace v rámci projektu: Zvýšení kvality biotopů pro předměty ochrany NP, EVL a PO Šumava v oblasti Knížecí Pláně - I. etapa v letech 2023 – 2028, reg. č. CZ.05.01.06/01/22_029/0000864

Požadovaný management:

seč křovinořezem; odstranění posečené hmoty bezprostředně po seči a odvezení z plochy

Místo plnění:

vymezení dle KN: k.ú. Knížecí Pláně, pč. 83/1, 155/1, 74/1, 81/7, 66/1

Celková plocha:

0,9 ha

Dopl. popis činnosti:

Posečení zadavatelem stanovené plochy v daném termínu. Po provedení seče je nutné celou plochu důkladně shrabat (ručně) a vzniklou biomasu přiblížit na odvozní místo (plachtou, lanovkou). Odklizení vzniklé biomasy bezprostředně po seči z plochy na odvozní místo, tj. nejpozději do 7 dnů od započetí prací na dané lokalitě. Naložení, odvoz travní biomasy a její předání k ekologickému zpracování (bioplynová stanice, kompostárna, spalovna bioodpadu, kompost, hnojiště apod.) nejpozději do 15 dnů po započetí prací na dané lokalitě. Platí zásada provádět práce citlivě s ohledem na minimalizaci negativních vlivů na dotčené ekosystémy a s důrazem na respektování všech specifík NP a CHKO Šumava a dodržování šetrného technologického přístupu, aby nedošlo k poškození biotopů. V případě vzniku škod zajištění vhodné a včasné asanace na náklady dodavatele.

Speciální podmínky plnění:

členitost (5%)

Závazný termín zahájení plnění:

12.7. 2024

Závazný termín dokončení plnění:

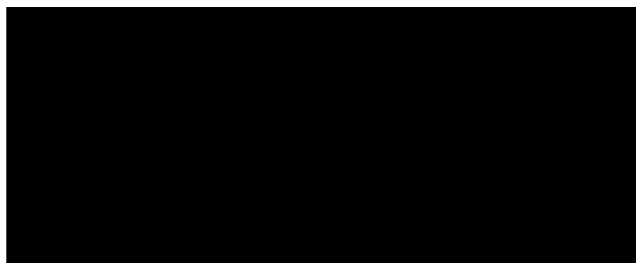
5.8. 2024

Maximální stanovená cena:

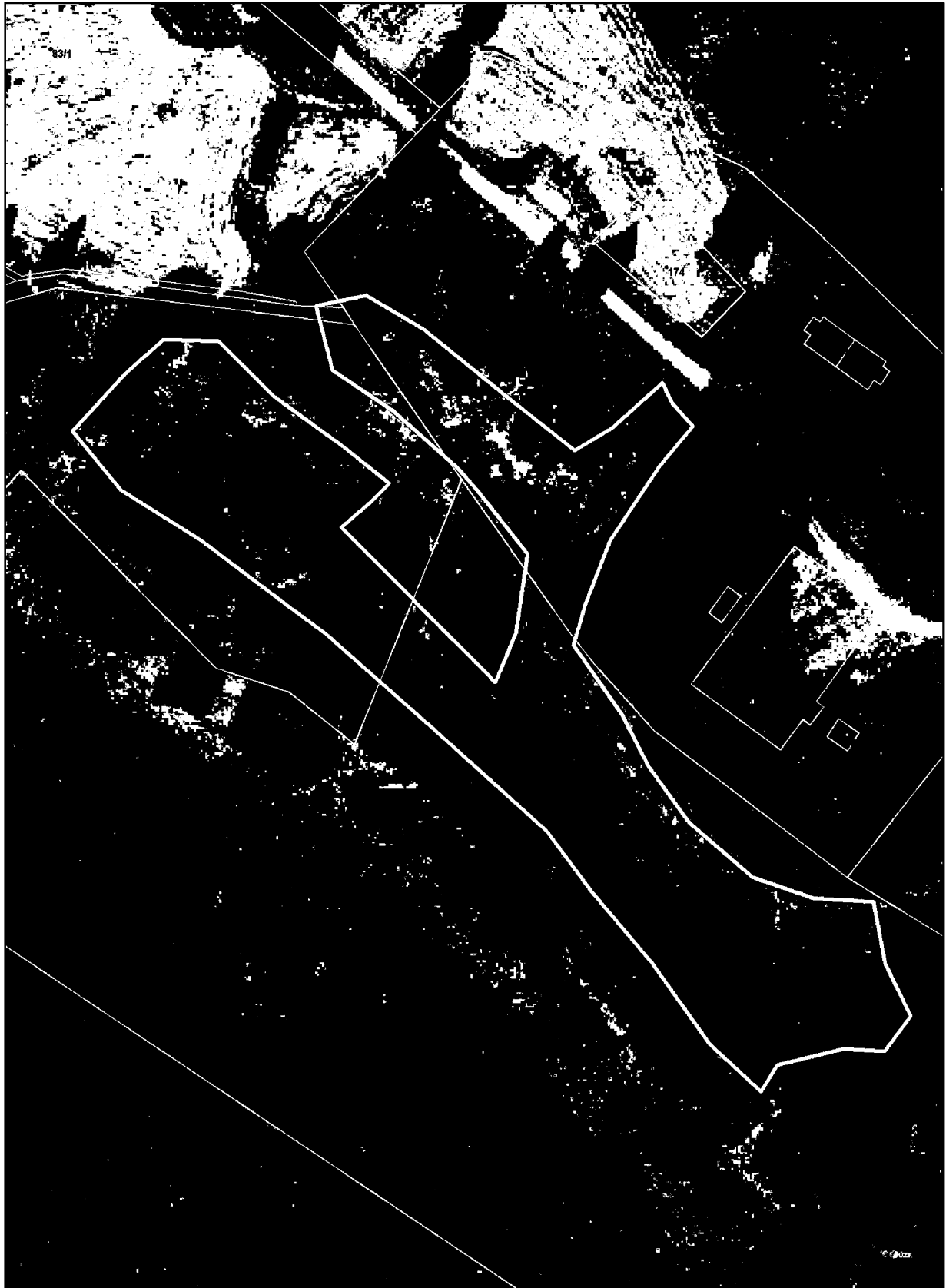
36 075,- Kč bez DPH



Spolufinancováno
Evropskou unií



Knížecí Pláně - rota



0 5 10 20 30 40
Metry



© ČÚZK Praha - katastrální mapa
© Primis spol. s r.o. - ortofoto



Spolufinancováno
Evropskou unií

Ministerstvo životního prostředí