

## DODÁVKOVÁ SMLOUVA - OBJEDNÁVKA

číslo: Č. j. VS-115544-5/ČJ-2024-8019PS-VERZAK

(uvádějte v korespondenci)

<b>Dodavatel:</b>	IČ: 114 28 660 DIČ: CZ6311191942	<b>Odběratel:</b>	IČ: 00212423 DIČ:
Stanislav Mareš Droužkovická 356 431 41 Údlice		Při výkonu působností v oblasti veřejné správy se VS ČR nepovažuje dle zák. č. 235/2004 Sb., za osobu povinnou k DPH.  Vězeňská služba České republiky Soudní 1672/1a 140 00 Praha 4  konečný odběratel: Vězeňská služba České republiky Věznice Nové Sedlo Referát stavební Hlavní 2, P.O. BOX 64 438 01 Žatec Nové Sedlo	

Bankovní spojení odběratele:

**Fakturace: Splatnost faktur je 30 dnů dle § 1963 odst. 1 zákona č 89/2012 Sb.**

Dodavatel souhlasí s uveřejněním objednávky dle zákona č. 340/2015 Sb. o registru smluv, ve znění pozdějších předpisů. Dodavatel a odběratel jsou si vědomi povinností vyplývajících z platných právních předpisů upravujících ochranu osobních údajů.

Místo dodání: osobní odběr

Termín dodání: 20.06.2024

poř. č.	Název - druh zboží / služby	Celkem v ks/pá	Poznámka
1.	Objednáváme u vás materiál podle cenové nabídky ze dne 16. 5. 2024:		
2.	Elektromagnetický ventil přírubový pro topné plyny - DN 100, 500mbar, NC	1 ks	26521,- Kč
3.	Kulový uzávěr plyn - 4"FF, páka	1 ks	9854,- Kč
4.	elektrokotel závěsný přímotopný o výkonu 2,5-22,5kW vč.expanzní nádoby a pojistného ventilu	2 ks	51974,- Kč
5.	Nepřímotopné zásobníkové ohřivače TUV stacionární se dvěma teplosměnnými výměníky PN 0,6 MPa/1,0 MPa, t = 80°C/110°C objem zásobníku / v.pl. m2 výměníku 300 l / 1,0 m2/1,5 m2	1 ks	23457,- Kč
6.	Čerpadla teplovodní závitová mokroběžná cirkulační pro TUV (elektronicky řízená) PN 10, do 80°C DN přípojky/dopravní výška H (m) - čerpací výkon Q (m3/h) DN 25 / do 6,0 m / 3,0 m3/h	1 ks	13274,- Kč
7.	Čerpadla teplovodní přírubová mokroběžná oběhová pro teplovodní vytápění PN 6/10, do 110°C jednodílná DN příruby/dopravní výška H (m) - čerpací výkon Q (m3/h) DN 40/ do 4,0 m / 11,0 m3/h	2 ks	32622,- Kč

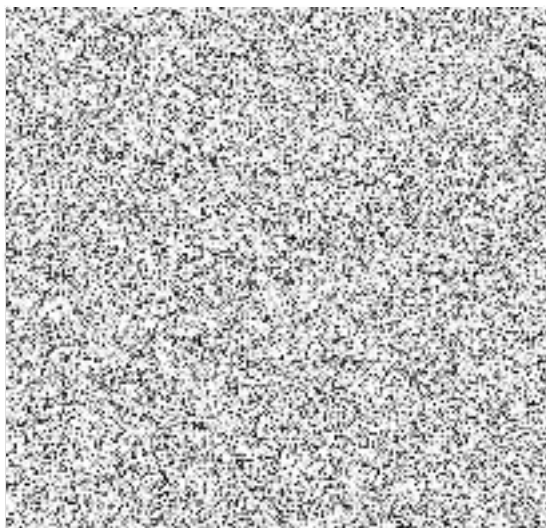
8.	Čerpadla teplovodní přírubová mokroběžná oběhová pro teplovodní vytápění PN 6/10, do 110°C jednodílná DN příruby/dopravní výška H (m) - čerpací výkon Q (m3/h) DN 100/ do 12,0 m / 57,0 m3/h	2 ks	100508,- Kč
9.	Kulový uzávěr přírubový - série B1 - DN 100; L=130mm	6 ks	72324,- Kč
10.	kohout kulový uhlíková ocel K85 111 516 PN16 T 200°C DN 100	9 ks	69309,- Kč
11.	Šoupátka přírubová třmenová s ručním kolem PN 16 do 200°C DN 200	2 ks	30048,- Kč
Kupní cena Kč: 520 168,- Kč včetně DPH.			
Kupní cena je stanovena v souladu s cenou nabídkovou. Kupní cena se rozumí jako cena nejvýše přípustná a jsou v ní zahrnuty veškeré náklady spojené s plněním dodávky zboží / služby na místo určení.			

Potvrzení dodavatele:

Potvrzení odběratele:

Dne:

Dne: 03.06.2024



Vrchní rada  
plk. Mgr. Miroslav Špalek  
ředitel věznice

*schváleno elektronicky*