

## SMLOUVA O POSKYTNUTÍ NADAČNÍHO PŘÍSPĚVKU

### Smluvní strany

#### 1. Nadace PRECIOSA

se sídlem: Opletalova 3197/17, 466 01 Jablonec nad Nisou,

IČ: 60254092, právní forma: nadace,

zapsaná v nadačním rejstříku vedeném Krajským soudem v Ústí n. L. odd. N, vl. 14

bankovní spojení: Komerční banka, pobočka Jablonec n. N.,

účet číslo: 1291420287 / 0100

zastoupená: Ing. Andrea Kroupová, ředitelka Nadace Preciosa

dále jen "nadace" na straně jedné

a

#### 2. ČR - Hasičský záchranný sbor Libereckého kraje

se sídlem: Barvířská 29/10, 460 01 Liberec III

IČ: 70888744

bankovní spojení: 19-77540881/0710

zastoupený: plk. Ing. Jan Hadrbolec, ředitel HZS Libereckého kraje

dále jen "příjemce" na straně druhé

uzavřely podle §1746 odst. 2 s přihlédnutím k §354-355 zákona č.89/2012 Sb., občanského zákoníku v platném znění a v souladu s účelem nadace tuto smlouvu o poskytnutí nadačního příspěvku:

#### I. Předmět smlouvy

Předmětem této smlouvy je poskytnutí nadačního příspěvku nadací příjemci. Nadačním příspěvkem se pro účely této smlouvy rozumí: finanční částka ve výši 60.000 Kč (slovy: šedesát tisíc korun českých).

#### II. Závazky smluvních stran

##### 1. Nadace

a) se zavazuje jednorázově poukázat nadační příspěvek na bankovní účet příjemce uvedený v záhlaví této smlouvy do 30 dnů od prokazatelného doručení originálu této smlouvy podepsaného oběma smluvními stranami nadaci.

b) vyslovuje souhlas s návrhem příjemce, že příjemce zajistí publicitu poskytnutí nadačního příspěvku v rozsahu a způsobem, který příjemce uvedl v žádosti o poskytnutí nadačního

příspěvku. Nadace dodá příjemci informace a pokyny pro správnou komunikaci (vizuální i obsahovou) loga nadace a poskytnutí nadačního příspěvku.

## 2. Příjemce

nadační příspěvek přijímá a zavazuje se jej použít výhradně na tento účel (dále jen Stanovený účel): na úhradu nákladů spojených s nákupem zásahových přileb HEROS.

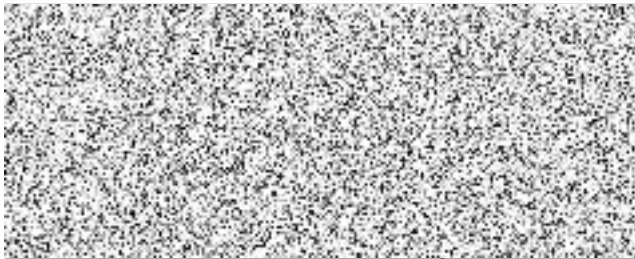
- a) b) vede-li příjemce účetnictví, je povinen zajistit oddělené vedení nadačního příspěvku a jeho čerpání ve svém účetnictví tak, aby bylo možné jednoznačně prokázat a přezkoumat použití nadačního příspěvku ke Stanovenému účelu;
- c) je povinen bez zbytečného odkladu po použití nadačního příspěvku ke Stanovenému účelu, nejpozději však do 30.12. 2024 doručit nadaci doklady o použití nadačního příspěvku ke Stanovenému účelu (včetně zejména kopii příslušných účetních dokladů);
- d) je povinen umožnit nadaci přezkoumat použití nadačního příspěvku v celém rozsahu;
- e) souhlasí s tím, aby nadace použila identifikační údaje příjemce a informace o podpořeném účelu, včetně příjemcem poskytnuté či nadací zhotovené fotodokumentace, videodokumentace anebo jiných materiálů v materiálech týkajících činnosti nadace i jinak v souvislosti s prezentací činnosti nadace vůči veřejnosti anebo vůči partnerům nadace; zhotovitel fotodokumentace, videodokumentace anebo jiných materiálů zodpovídá ve vztahu k fyzickým osobám zobrazeným v/na těchto materiálech za dodržení zásad ochrany osobnosti.
- f) je-li příjemce osobou povinnou ke zveřejnění smluv podle zákona č.340/2015 Sb., je povinen uveřejnit tuto smlouvu v registru smluv v souladu se zákonem č. 340/2015 Sb. o registru smluv.

## III. Sankce

1. Pokud příjemce použije nadací poskytnutý nadační příspěvek k jiným účelům, než ke Stanovenému účelu, nebo ve lhůtě sjednané v článku II. odst. 2 písm. c) této smlouvy nedoručí nadaci doklady o použití nadačního příspěvku ke Stanovenému účelu nebo neumožní nadaci přezkoumání použití nadačního příspěvku, je nadace oprávněna požadovat od příjemce vrácení nadačního příspěvku v plné výši z důvodů bezdůvodného obohacení příjemce. V takovém případě je nadace oprávněna od této smlouvy odstoupit s účinky od počátku.
2. Pokud budou splněny předpoklady pro vrácení nadačního příspěvku, je příjemce povinen vrátit nadační příspěvek nebo jeho část na účet, který mu nadace pro tento účel sdělí, nejpozději do 14-ti kalendářních dnů ode dne doručení písemné výzvy nadace k vrácení poskytnutého nadačního příspěvku.
3. Je-li příjemce osobou povinnou ke zveřejnění smluv podle zákona č.340/2015 Sb. a neuveřejní tuto smlouvu zákonem stanoveným způsobem ani do tří měsíců ode dne jejího podpisu oběma stranami, je tato smlouva zrušena posledním dnem uvedené tříměsíční lhůty, a to od samého počátku. Pokud byl příjemci vyplacen nadační příspěvek, musí ho vrátit nadaci bez zbytečného odkladu po uplynutí tříměsíční lhůty.
4. Informuje-li příjemce Nadaci chybně o tom, že není osobou povinnou podle zákona č. 340/2015 Sb. je Nadace oprávněna od této smlouvy odstoupit s účinky od počátku a příjemce je povinen vrátit nadační příspěvek, který mu byl poskytnut.
5. V případě prodlení s vrácením nadačního příspěvku nebo jeho části je příjemce povinen zaplatit nadaci úrok z prodlení ve výši 0,05% z dlužné částky za každý den prodlení.

#### IV. Závěrečná ustanovení

1. Tato smlouva může být měněna pouze písemně.
2. Práva vzniklá z této smlouvy nesmí být postoupena bez předchozího písemného souhlasu druhé strany.
3. V případě podstatného porušení smlouvy jednou ze stran může druhá strana odstoupit od smlouvy do 6 měsíců ode dne, kdy se o takovém porušení smlouvy dozvěděla nebo kdy se o něm dozvědět měla a mohla.
4. Tato smlouva obsahuje úplné ujednání o předmětu smlouvy a všech náležitostech, které strany měly a chtěly ve smlouvě ujednat, a které považují za důležité pro závaznost této smlouvy. Žádný projev stran učiněný při jednání o této smlouvě ani projev učiněný po uzavření této smlouvy nesmí být vykládán v rozporu s výslovnými ustanoveními této smlouvy.
5. Tato smlouva nabývá účinnosti okamžikem jejího podpisu poslední stranou. Odpověď strany této smlouvy, podle § 1740 odst. 3 občanského zákoníku, s dodatkem nebo odchylkou, není přijetím nabídky na uzavření této smlouvy, ani když podstatně nemění podmínky nabídky.
6. Tato smlouva je sepsána ve čtyřech vyhotoveních, z nichž po dvou obdrží každá ze smluvních stran.
7. Smluvní strany prohlašují, že si smlouvu pečlivě přečetly, s jejím obsahem souhlasí a tuto skutečnost stvrzují svými podpisy.



Nadace PRECIOSA  
Ing. Andrea Kroupová  
Ředitelka Nadace Pre

NADACE PRE  
Opletalova  
Jablonec nad Nisou

