



Spolufinancováno  
Evropskou unií



MINISTERSTVO VNITRA  
ČESKÉ REPUBLIKY

Č. j.: PPR-1998-191/ČJ-2024-990573

JID: PCR99ETRpo43486974

## Objednávka č. 46/2024

### k Rámcové dohodě na poskytování technické podpory, servisu a rozvoje Mobilní bezpečné platformy Policie České Republiky, č. j.: PPR-22494-18/ČJ-2020-990656

(dále jen „Objednávka“)

#### Smluvní strany:

##### Česká republika – Ministerstvo vnitra

**Sídlo:** Nad Štolou 936/3, PSC 170 34, Praha  
**IČ:** 00007064  
**DIČ:** CZ00007064  
**Zastoupená:** plk. Mgr. Petrem Malovcem, náměstkem ředitele Ředitelství služby  
cizinecké policie  
**Bankovní spojení:** Česká národní banka, Praha 1  
č.ú. 5504881/0710  
**Korespondenční adresa:** Policejní prezidium ČR, Národní centrum informačních a  
komunikačních technologií, poštovní schránka 62/ NCIKT, 170 89  
Praha 7  
**Datová schránka:** gs9ai55

(dále jen „Objednatel“)

a

##### Be a Future s.r.o.

**Sídlo:** Rybná 716/24, Staré Město, 110 00 Praha  
**IČO:** 04876041  
**DIČ:** CZ04876041  
**Zastoupená:** [redacted]  
**Bankovní spojení:** Komerční banka, a.s. 115-2165660217/0100  
**Kontaktní osoba:** [redacted]  
**Datová schránka:** wfmq4hv  
**Obchodní společnost zapsaná v obchodním rejstříku vedeném Městským soudem v Praze pod  
sp. zn. oddíl C, vložka 285925**

(dále jen „Dodavatel“)

(společně dále také jen „Smluvní strany“, nebo jednotlivě „Smluvní strana“)

Tato Objednávka je uzavřena v souladu s Rámcovou dohodou čj. PPR-22494-18/ČJ-2020-990656 ze dne 13. 11. 2020 (dále jen „Rámcová dohoda“).


## 1. PŘEDMĚT PLNĚNÍ

- 1.1. Podrobná specifikace předmětu plnění je uvedena v Příloze č. 1 této Objednávky (dále též jen „Plnění“).
- 1.2. Předmět plnění je spolufinancován z operačního programu Nástroje pro finanční podporu správy hranic a vízové politiky v rámci projektu Zajištění interoperability ETIAS s okolními IS, reg. č. CZ.14.01.01/00/23\_005/0000005.

Dodavatel je povinen dodržet podmínky uvedené níže:

- a) označit fakturu názvem a registračním číslem projektu,
- b) spolupůsobit jako osoba povinná při výkonu finanční kontroly ve smyslu § 2 písm. e) zákona č. 320/2001 Sb., o finanční kontrole ve veřejné správě a o změně některých zákonů (zákon o finanční kontrole), ve znění pozdějších předpisů, a poskytnout Objednateli i kontrolním orgánům při provádění finanční kontroly nezbytnou součinnost. Dodavatel se zavazuje zajistit, že práva výše uvedených kontrolních institucí provádět audity, kontroly a ověření se budou stejnou měrou vztahovat, a to za stejných podmínek a podle stejných pravidel na jakéhokoli poddodavatele či jakoukoli jinou stranu, která má prospěch z finančních prostředků poskytnutých v rámci této Objednávky.
- c) archivovat dokumentaci související s plněním dle této Objednávky po dobu 10 let od ukončení projektu.

## 2. TERMÍN, MÍSTO A PODMÍNKY PLNĚNÍ

- 2.1. Dodavatel je povinen dodat Plnění ode dne účinnosti této Objednávky do 30. 11. 2024, pokud v Příloze č. 1 není stanoveno jinak.
- 2.2. Místem plnění je: Praha
- 2.3. Osoba oprávněná podepsat akceptační protokol za Objednatele 

## 3. CENA ZA PLNĚNÍ

- 3.1. Cena za Plnění dle této Objednávky činí **4 849 800,00 Kč bez DPH**, 5 868 258,00 Kč s DPH. Cena za jednotlivé položky Plnění je uvedena v Příloze č. 2, této Objednávky.
- 3.2. Platební podmínky: Dodavatel je oprávněn vystavit fakturu za poskytnuté dílčí plnění, na základě dílčího akceptačního protokolu, a to za jednotlivé části plnění (tj. Etapa 1 a 2) uvedené v Příloze č. 1 této Objednávky. Dodavatel je povinen vystavit platební doklad (tzv. fakturu) do 10 dnů ode dne podpisu akceptačního protokolu oběma Smluvními stranami.

## 4. OSTATNÍ UJEDNÁNÍ

- 4.1. Ostatní podmínky neuvedené v této Objednávce se řídí Rámcovou dohodou.
- 4.2. Dodavatel akceptuje tuto Objednávku svým podpisem.
- 4.3. Tato Objednávka je vyhotovena a podepsána elektronicky.
- 4.4. Tato Objednávka nabývá účinnosti dnem jejího zveřejnění v Registru smluv podle zákona č. 340/2015 Sb. v platném znění.

4.5. Nedílnou součástí této Objednávky jsou následující přílohy:

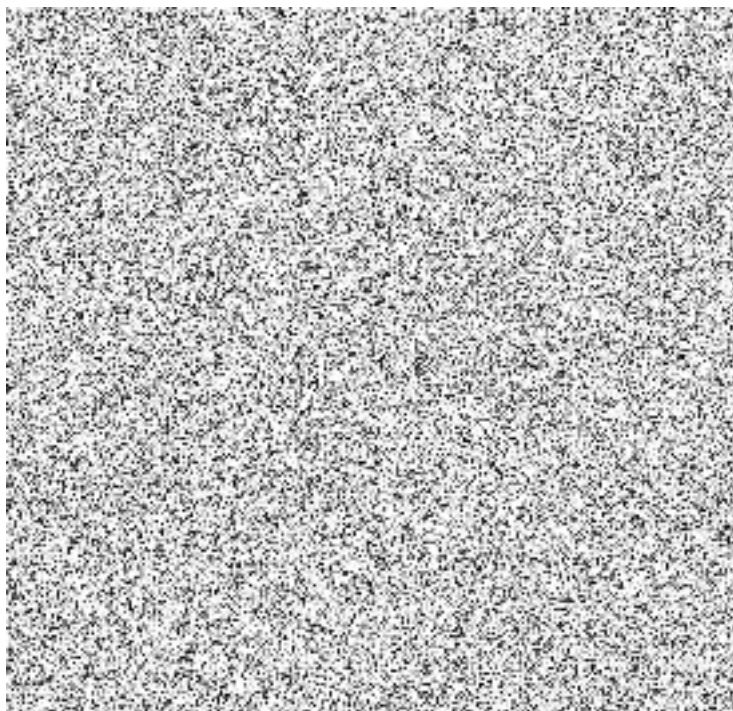
Příloha č. 1 – „Specifikace předmětu plnění“

Příloha č. 2 – „Specifikace ceny“

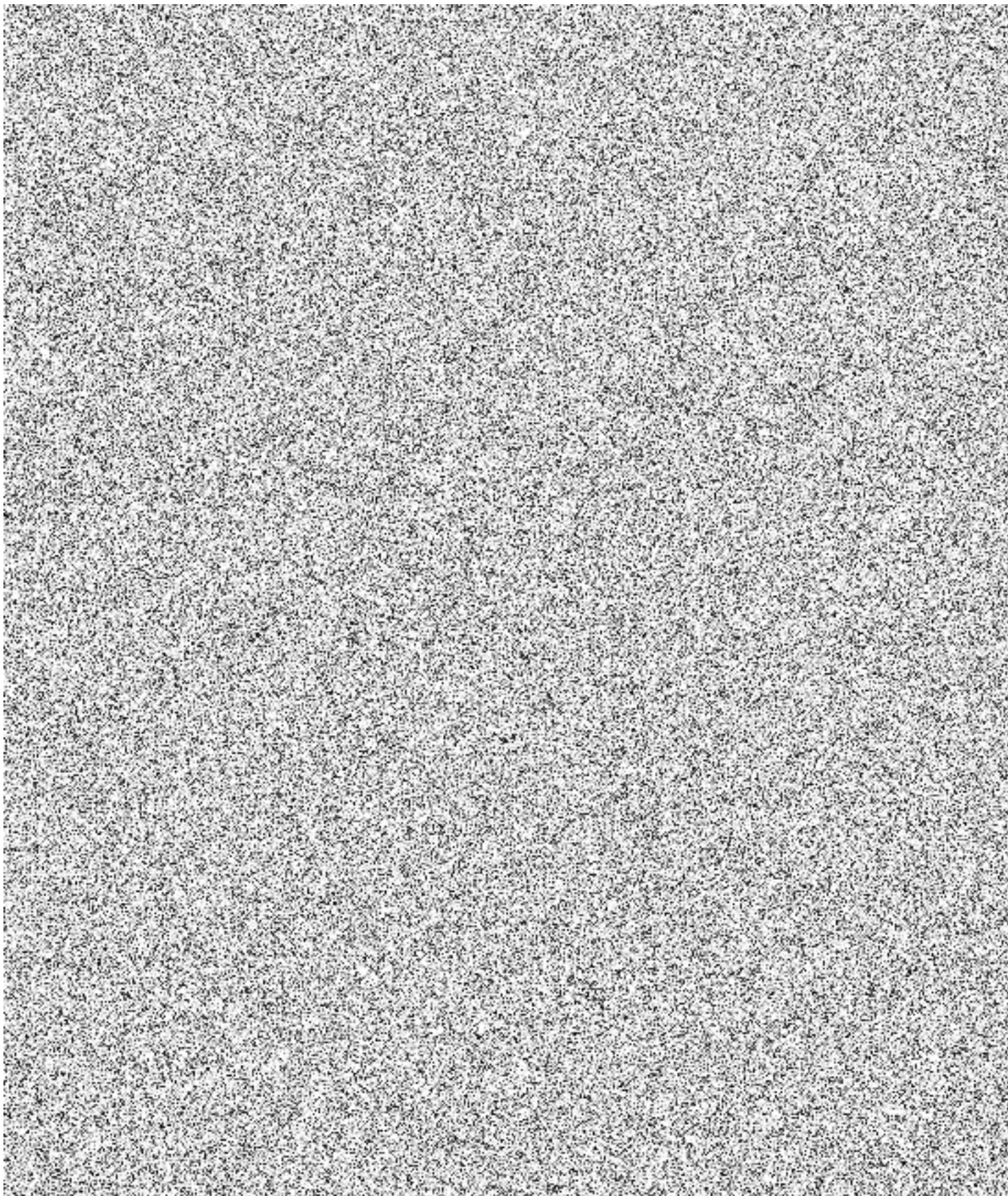
Příloha č. 3 – „Vzor akceptačního protokolu“

**Objednatel:**

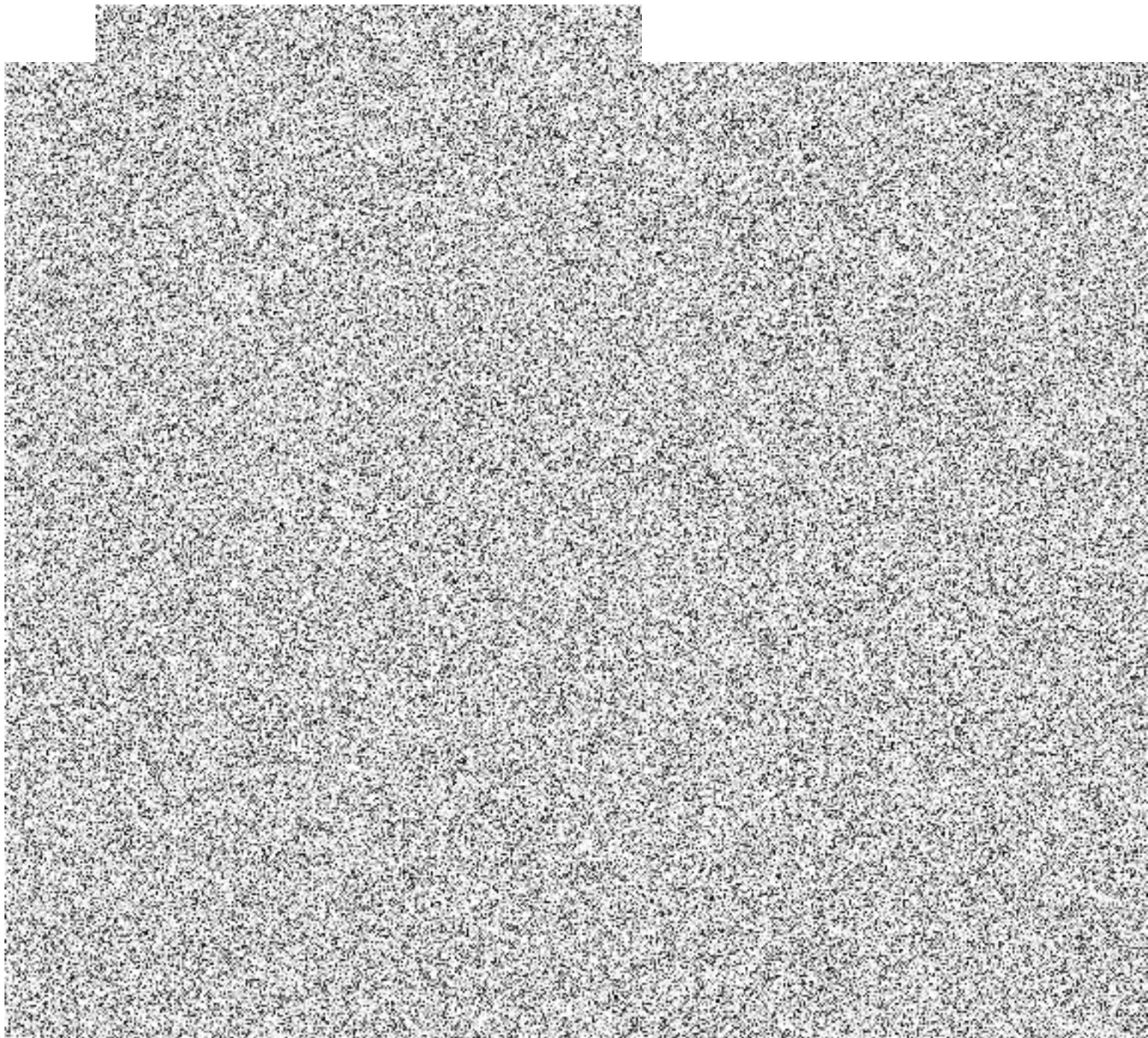
.....  
Česká republika – Ministerstvo vnitra  
Zástupce: plk. Mgr. Petr Malovec



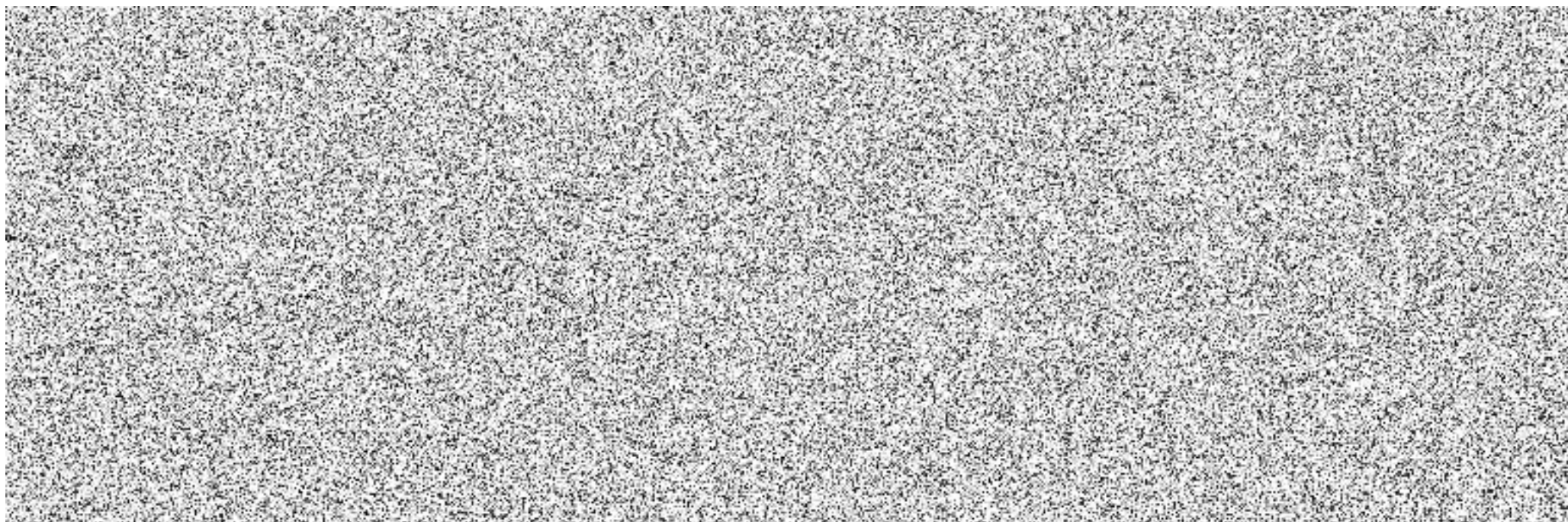
Příloha č. 1 – „Specifikace předmětu plnění“







Příloha č. 2. – „Specifikace ceny“



<b>CELKEM</b>				<b>4 849 800,00 Kč</b>	<b>5 868 258,00 Kč</b>
<b>Sazba DPH je 21%.</b>					

# Akceptační protokol

Nerelevantní části akceptačního protokolu vzhledem k předmětu plnění lze odmazat včetně této věty.

## PROJEKT

Název projektu	Zajištění interoperability ETIAS s okolními IS reg. č. CZ.14.01.01/00/23_005/0000005
Název veřejné zakázky	<doplňit>
Rámcová dohoda / Smlouva č.	<doplňit>
Prováděcí smlouva / Objednávka č.	<doplňit>
Zpracovatel protokolu	Za Objednatele: <doplňit> Za Dodavatele: <doplňit>
Číslo protokolu	<doplňit>

## SMLUVNÍ STRANY

OBJEDNATEL	
Název	Česká republika – Ministerstvo vnitra
Adresa	Nad Štolou 936/3, 170 34 Praha
IČO	00007064
Odpovědná osoba	<doplňit>
Funkce	<doplňit>

DODAVATEL	
Název	<doplňit>
Adresa	<doplňit>
IČO	<doplňit>
Odpovědná osoba	<doplňit>
Funkce	<doplňit>

## PŘEDMĚT PLNĚNÍ

Předmět dodávky, plnění	Doplňte přesné znění předmětu dodávky dle smlouvy
-------------------------	---

## TERMÍN (AKCEPTACE) PLNĚNÍ

Termín (akceptace) plnění	Doplňte přesné znění předmětu dodávky dle smlouvy
---------------------------	---

## AKCEPTAČNÍ KRITÉRIA

Zajištění interoperability ETIAS s okolními IS  
reg. č. CZ.14.01.01/00/23\_005/0000005

V rámci této tabulky vyplňte akceptační kritéria, která jsou detailněji popsána v Technické specifikaci, sekce Akceptace. Akceptačním kritériem může být předání díla do provozu, akceptační testy, předání výstupů atp. V případě existence výstupů k akceptačnímu kritériu, vyplňte číslo výstupu či výstupů z tabulky „seznam výstupů“, které jsou s daným akceptačním kritériem jakkoli spjaty. V případě, že výstup ke kritériu neexistuje (například jde o předání zařízení), ponechte pole prázdné. Odkaz na předávací protokol následně uveďte v seznamu dodaných zařízení.

Č.	Akceptační kritérium	Splněno	Odkaz na výstup
1.	<doplňit>	<ano/ne/s výhradou>	<doplňit>
2.	<doplňit>	<ano/ne/s výhradou>	<doplňit>
3.	<doplňit>	<ano/ne/s výhradou>	<doplňit>

### ČERPÁNÍ ČLOVĚKODNŮ

Jméno	Role	Sazba	Akceptovaný počet ČD	Celkem Kč bez DPH
<doplňit>	<doplňit>	<doplňit>	<doplňit>	<doplňit>
<doplňit>	<doplňit>	<doplňit>	<doplňit>	<doplňit>

### PAUŠÁLNÍ (FIXNÍ) ČERPÁNÍ

Měsíc	Popis činnosti	Cena
1.	<doplňit>	<doplňit>
2.	<doplňit>	<doplňit>
3.	<doplňit>	<doplňit>
<b>Celkem</b>		<b>&lt;součet&gt;</b>

### SEZNAM DODANÝCH ZAŘÍZENÍ, ROZŠÍŘENÍ A PŘÍSLUŠENSTVÍ

Č.	Popis	Cena/ks	Počet ks	Číslo produktu	Celková cena	Číslo před. protokolu
1.	<doplňit>	<doplňit>	<doplňit>	<doplňit>	<doplňit>	<doplňit>
2.	<doplňit>	<doplňit>	<doplňit>	<doplňit>	<doplňit>	<doplňit>

### SEZNAM VÝSTUPŮ

Č.	Název a popis výstupu	Označení přílohy (číslo, název souboru)	Číslo před. protokolu
1.	<doplňit>	<doplňit>	<doplňit>

### SEZNAM ZÁVAD

Č.	Typ závady	Popis závady	Požadovaný způsob a termín vyřízení	Odkaz na výstup č.	Zodpovědná osoba
1.	<doplňit>	<doplňit>	<doplňit>	<doplňit>	<doplňit>
2.	<doplňit>	<doplňit>	<doplňit>	<doplňit>	<doplňit>

Po odstranění závady proběhne nová akceptační procedura.



## TYPY ZÁVAD

A – Kritická závada

B – Významná závada

C – Ostatní závady a incidenty

Detaily k jednotlivým typům závad jsou popsány ve Specifikaci předmětu plnění.

## ČÁSTKA AKCEPTACE

Cena akceptovaného plnění	xxx Kč bez DPH, xxx Kč s DPH
---------------------------	------------------------------

## ZÁVĚR AKCEPTACE (hodící se zaškrtně)

<input type="checkbox"/>	Akceptuji.
<input type="checkbox"/>	Akceptuji s výhradou na základě závad uvedených v Seznamu závad.
<input type="checkbox"/>	Neakceptuji na základě závad uvedených v Seznamu závad.

## SCHVALOVACÍ TABULKA

OBJEDNATEL	Jméno a příjmení	Datum	Podpis
	<doplňt>	<doplňt>	
	<doplňt>	<doplňt>	

DODAVATEL	Jméno a příjmení	Datum	Podpis
	<doplňt>	<doplňt>	

