



Vaše Vodafone Vyúčtování – daňový doklad

Dodavatel

Vodafone Czech Republic a.s.
náměstí Junkovych 2
155 00 Praha 5
Česká republika
IČO: 25788001
DIČ: CZ25788001

Odběratel

Digitální a informační agentura
Na vápence 915/14
13000 Praha 3 - Hlavní město Praha
Česká republika
IČO: 17651921
DIČ: -

Název peněženky

Digitální a informační agentura

Příjemce

Digitální a informační agentura
Na vápence 915/14
13000 Praha 3 - Hlavní město Praha



Přehled finančních pohybů na peněžence

Počáteční stav	69 925,86 Kč
Vyúčtování ostatních služeb a zařízení	0,00 Kč
Opravné daňové doklady – dobropisy	0,00 Kč
Opravné daňové doklady – vrubopisy	0,00 Kč
Přijaté platby	-69 925,86 Kč
Nedoplatek	0,00 Kč

Přehled položek za zúčtované období

Ceny za služby	Sazba DPH	Cena bez DPH po slevě
Základní telekomunikační služby	21 %	36 789,57 Kč
Přístupové služby	21 %	20 030,00 Kč

Celkový přehled	Částka
Celkem základ DPH 21 %	56 819,57 Kč
Celkem DPH 21 %	11 932,11 Kč
Položky nepodléhající DPH	0,00 Kč
Celkem za zúčtované období	68 751,68 Kč

Datum splatnosti částky za zúčtované období je 30.07.2024.

Údaje pro platbu

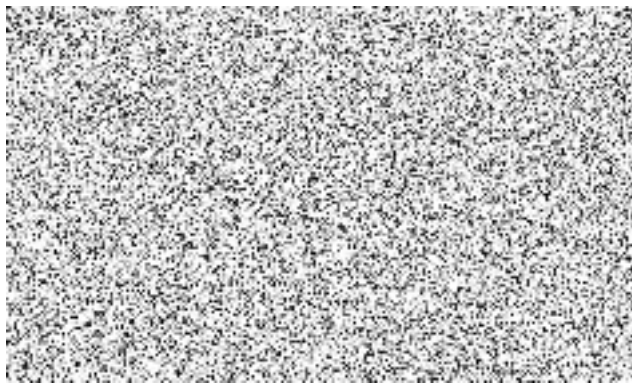


Zúčtované období	01.06.2024 – 30.06.2024
Datum uskutečnění zdanitelného plnění	30.06.2024
Datum splatnosti částky za zúčtované období	30.07.2024

Celkem za zúčtované období 68 751,68 Kč
Přeplatek 0,00 Kč

Zbývá k platbě 68 751,68 Kč

Částku prosím uhradte nejpozději do 30.07.2024.



Chraňte svá firemní data i finance

Naše řešení kybernetické bezpečnosti spolehlivě ochrání každou část vaší firmy před ztrátou dat a s tím spojenými nečekanými výdaji. Můžete nám plně důvěřovat. Zabezpečíme vaši síť až po nejzranitelnější části firmy, kterými jsou koncová zařízení jednotlivých uživatelů. Efektivně ochráníme vaše citlivá data a vy se můžete bez obav soustředit na rozvoj svého podnikání. Prevenci bychom neměli podceňovat, a to platí i v digitálním světě. Díky ochraně využívající umělou inteligenci a automatickému vyhodnocování hrozeb získáte přehled nad firemními daty, který vám umožní včas podchytit případné nebezpečí. Vyberte si své řešení na vodafone.cz/podnikatele/kyberneticka-bezpecnost.

Jak se orientovat ve Vyúčtování

	Zákaznické číslo	Číslo smlouvy	Daňový doklad číslo	Číslo peněženky	Datum vystavení
www.vodafone.cz	3253766	008872	800xxxxxxx 1	9xxx 2	31.03.2018

Vaše Vodafone Vyúčtování – daňový doklad

Dodavatel
Vodafone Czech Republic a.s.
náměstí Junkových 2
155 00 Praha 5
Česká republika
IČO: 25788001
DIČ: CZ25788001

Odběratel
Jméno odběratele
Fakturační 12
14000 Praha
Česká republika
IČO: 24745371
DIČ: CZ24745371

Příjemce
Jméno adresáta
Doručovací 12
14000 Praha



3 Číslo objednávky
OBJ-12345

Název peněženky
Název oddělení

Přehled finančních pohybů na peněžence

Počáteční stav	26,34 Kč	4
Vyúčtování ostatních služeb a zařízení	1,00 Kč	5
Opravné daňové doklady – dobropisy	-2,00 Kč	6
Opravné daňové doklady – vrubopisy	2,00 Kč	7
Přijaté platby	-1,00 Kč	8
Nedoplatek	26,34 Kč	9

Pokud jste nedoplatek dosud neuhradili, uděltejte to prosím nejpozději do data splatnosti příslušných daňových dokladů nebo co nejdříve.

Přehled položek za zúčtované období

	Sazba DPH	Cena bez DPH po slevě
10 Ceny za služby		
Základní telekomunikační služby	21%	4,00 Kč
Přístupové služby	21%	969,97 Kč
Ostatní služby	21%	800,00 Kč

Ostatní platby	Částka
11 Služby třetích stran	150,00 Kč

Celkový přehled	Částka
Celkem základ DPH 21%	1 773,97 Kč
Celkem DPH 21%	372,53 Kč
Položky nepodléhající DPH	150,00 Kč

12 Celkem za zúčtované období **2 296,50 Kč**
Datum splatnosti částky za zúčtované období je 30.04.2018.

Údaje pro platbu

Číslo účtu / kód banky	221217/0300	13
Variabilní symbol	800xxxxxxx	14
Specifický symbol	9xxx	15
Způsob platby	bankovním převodem	16
Zúčtované období	01.03.2018 – 31.03.2018	17
Datum uskutečnění zdanitelného plnění	31.03.2018	
Datum splatnosti částky za zúčtované období	30.04.2018	

Celkem za zúčtované období **2 296,50 Kč**
Přeplatek **0,00 Kč**

Zbývá k platbě **2 296,50 Kč**
Částku prosím uhradit nejpozději do 30.04.2018.

QR platba

Načtením QR kódu pomocí aplikace vaší banky dojde k předvyplnění platebního příkazu k zaplacení tohoto Vyúčtování.



Platba ze zahraničí

Pro platbu z vašeho zahraničního účtu použijte následující IBAN a BIC:
IBAN: CZ61 0300 0000 0000 0022 1217
BIC (SWIFT): CEKOCZPP

1. Daňový doklad číslo: Číslo daňového dokladu pro daňové účely. Je shodné s variabilním symbolem, který slouží pro identifikaci vaší platby.

2. Číslo peněženky: Číslo fakturační skupiny. Je shodné se specifickým symbolem, který slouží pro identifikaci vaší platby.

3. Číslo objednávky: Číslo objednávky zákazníka (např. ze systému SAP). Zobrazuje se jen v případě, pokud bylo číslo objednávky předáno do Vodafone Czech Republic a.s.

4. Počáteční stav: Stav účtu (peněženky) k začátku daného zúčtovacího období. Pokud jsme od vás do tohoto data neobdrželi platbu za některá z vystavených Vyúčtování za minulá období, bude zde tato částka kladná. V případě přeplatku bude částka záporná.

5. Vyúčtování ostatních služeb a zařízení: Celkový součet účtovaných částek včetně DPH z dokladů za ostatní služby a zařízení vystavených během daného zúčtovacího období.

6. Opravné daňové doklady – dobropisy: Celkový součet dobropisovaných částek z vystavených opravných daňových dokladů (dobropisů) během daného zúčtovacího období včetně DPH.

7. Opravné daňové doklady – vrubopisy: Celkový součet vrubopisovaných částek z vystavených opravných daňových dokladů (vrubopisů) během daného zúčtovacího období včetně DPH.

8. Přijaté platby/ Odebrané platby: Platby, které jsme od vás přijali v průběhu daného zúčtovacího období. Pokud žádná platba nepřišla, částka se bude rovnat nule. V případě odebraných plateb bude částka kladná.

9. Přeplatek/Nedoplatek: Zde naleznete případný přeplatek nebo nedoplatek na vaší peněžence před započítáním částky za telekomunikační služby poskytnuté v daném zúčtovacím období.

10. Ceny za služby: Základní přehled vyúčtovaných služeb, jejichž rozpis najdete v přílohách Vyúčtování.

11. Služby třetích stran: Úhrady za služby poskytnuté našimi partnerskými společnostmi (Premium SMS, Premium MMS, Audiotext – volání na linky se speciální sazbou apod.).

12. Celkem za zúčtované období: Souhrnná částka, kterou vám za zúčtované období účtujeme. Nejsou v ní započítány případné přeplatky nebo nedoplatky z minulého zúčtovacího období.

13. Zúčtované období: Období, za které jsme vám zobrazili přehledy a vyúčtování poplatky za poskytnuté služby.

14. Datum uskutečnění zdanitelného plnění: Datum, ke kterému bylo fakticky zaznamenáno poskytnutí služeb.

15. Datum splatnosti částky za zúčtované období: Datum, ke kterému musí být vyúčtována částka za dané zúčtované období nejpozději připsána na účet Vodafone.

16. Přeplatek: V případě, že vám při finančních pohybech na peněžence vznikl přeplatek, bude vám započítán ke snížení částky k platbě.

17. Zbývá k platbě: Částka, kterou je třeba uhradit. Souhrnná částka za služby účtované v daném zúčtovacím období snížená o případný celkový přeplatek za minulá období.

18. Jednotková cena: Cena za jednotku podle vaší smlouvy (v případě služby Vodafone Passport se vám zde zobrazí cena za minutu bez jednorázového spojovacího poplatku).

19. Čerpáno z kreditu: Částka, která byla čerpána za danou položku z kreditu hlasového OneNet tarifu.

20. Sleva: Zahrnuje všechny slevy, které lze identifikovat s jednotlivými telefonními čísly na Vyúčtování.

21. Celkem k vyúčtování: Částka po odečtení kreditu vyčerpaného z Vodafone OneNet tarifu a slev. V případě aktivace některých služeb v průběhu zúčtovacího období se účtuje poměrná část jejich jednotkové ceny.

Reklamací Vyúčtování je možné uplatnit písemně do 2 měsíců od jeho doručení na adresu společnosti Vodafone Czech Republic a.s., Reklamační oddělení, náměstí Junkových 2, 155 00 Praha 5.

Uplynutím lhůty pro podání reklamace právo na její uplatnění zaniká.

Základní telekomunikační služby

Používání služeb	Účtované jednotky	Jednotka	Jednotková cena*	Čerpáno z kreditu*	Sleva*	Celkem k vyúčtování*	DPH
Celkem za Vnitřní volání				0,00	0,00	0,00	
Do mobilní sítě	00:03:00	minuta	0,00	0,00	0,00	0,00	21%
Do pevné sítě	00:06:00	minuta	0,00	0,00	0,00	0,00	21%
Celkem za Národní volání				0,00	0,00	4,00	
Do partnerské sítě	00:04:00	minuta	0,50	0,00	0,00	2,00	21%
Do partnerské sítě	00:02:00	minuta	1,00	0,00	0,00	2,00	21%
Celkem za Používání služeb						4,00 Kč	
Celkem za Základní telekomunikační služby						4,00 Kč	

Zjednodušte správu své firemní sítě s SD-WAN

Software-Defined Wide Area Network je bezpečná, softwarem řízená firemní síť, kterou Vodafone nabízí ve spolupráci s přední softwarovou společností VMware. Díky SD-WAN můžete kombinovat různé typy konektivit a celou firemní síť jednoduše řídit z jediné chytré platformy. Snadno tak připojíte jakéhokoli uživatele do kterékoli aplikace přes libovolný cloud. Nemusíte investovat do složitých IT řešení, čímž výrazně snížíte provozní náklady. SD-WAN inteligentně směřuje síťová data a umožňuje prioritizovat důležité aplikace a protokoly, jako jsou platební a CRM systémy, Office 365 nebo hlasové služby a videokonference. Díky šifrovací technologii a integrovaným bezpečnostním službám navíc zajistí potřebnou bezpečnost.

Více se dozvíte na vodafone.cz/podnikatele/sd-wan.



Rozpis vyúčtování za služby – příloha č. 1

Základní telekomunikační služby

Paušální měsíční poplatky	Účtované jednotky	Jednotka	Jednotková cena*	Čerpáno z kreditu*	Sleva*	Celkem k vyúčtování*	DPH
Celkem za Poplatek za uživatele							
Smart 220 + 99999	132	měsíc					
Smart 220 + 99999	5	měsíc					
Smart 220 + 99999	1	měsíc					
Smart 220 + 99999	34	měsíc					
Smart 440 + 99999	2	měsíc					
Uživatel mobilního čísla : Tarif Neomezené volání a SMS – ČR	6	měsíc					
Uživatel mobilního čísla : Tarif Neomezené volání a SMS – ČR	10	měsíc					
Uživatel mobilního čísla : Tarif Neomezené volání a SMS – ČR	4	měsíc					
Uživatel mobilního čísla : Tarif s minutovou sazbou	94	měsíc					
Celkem za Paušální měsíční poplatky						35 321,20 Kč	

Používání služeb	Účtované jednotky	Jednotka	Jednotková cena*	Čerpáno z kreditu*	Sleva*	Celkem k vyúčtování*	DPH
Celkem za Vnitřní volání							
Do mobilní sítě							
Celkem za Národní volání							
Volání do hlasové schránky							
Z mobilní do mobilní sítě Vodafone							
Z mobilní do mobilní sítě Vodafone							
Z mobilní do ostatních národních mobilních sítí							
Z mobilní do ostatních národních mobilních sítí							
Z mobilní do ostatních národních pevných sítí							
Z mobilní do ostatních národních pevných sítí							
Z mobilní do pevné sítě Vodafone							
Z mobilní do pevné sítě Vodafone							
Celkem za Mezinárodní volání							
Z mobilní sítě do mobilní - Německo							
Z mobilní sítě do mobilní - Slovensko							
Z mobilní sítě do mobilní - Španělsko							
Z mobilní sítě do pevné - Dánsko							
Celkem za Volání na barevné linky							
Tísňové a bezplatné volání							
Zvláštní sazby 00420841							
Celkem za Roamingové volání							
EU Itálie							
EU Německo							
EU Polsko							
EU Příchozí - Itálie							
EU Příchozí - Polsko							
EU Příchozí - Rakousko							

* v Kč bez DPH

** DPH je uplatněno v souladu s platnou DPH legislativou a judikaturou SDEU

 Vyúčtování – daňový doklad
Strana 1

 Vysvětlení Vyúčtování
Strana 2

 Rozpis vyúčtování za služby
Strana 3–4

 Účastnická čísla
Strana 5

www.vodafone.cz



000000

8007006688

191750

30.06.2024

Používání služeb	Účtované		Jednotková cena*	Čerpáno z kreditu*	Celkem k vyúčtování*	DPH
	jednotky	Jednotka				
EU Přichozí - Španělsko						
EU Přichozí - Velká Británie						
EU Rakousko						
EU Španělsko						
EU Velká Británie						
Celkem za SMS						
EU Itálie						
EU Polsko						
EU Rakousko						
EU Španělsko						
EU Velká Británie						
Ostatní země						
SMS do zahraničí						
SMS mimo síť Vodafone						
SMS Roaming přichozí						
SMS v síti Vodafone						
SMS v síti Vodafone						
Celkem za MMS						
MMS do národních sítí						

Celkem za Používání služeb **1 468,37 Kč**

Celkem za Základní telekomunikační služby **36 789,57 Kč**

Přístupové služby

Služby mobilního přístupu	Účtované		Jednotková cena*	Čerpáno z kreditu*	Celkem k vyúčtování*	DPH
	jednotky	Jednotka				
Celkem za Používání služeb						
OneNet Mobilní připojení - neomezené platinum	15	ks				
OneNet Mobilní připojení 10 GB	42	ks				
OneNet Mobilní připojení 10 GB	42	ks				
OneNet Mobilní připojení 1,5 GB	132	ks				
OneNet Mobilní připojení 30 GB	5	ks				
OneNet Mobilní připojení 30 GB	5	ks				
OneNet Mobilní připojení 50 GB	37	ks				

Celkem za Služby mobilního přístupu **20 030,00 Kč**

Celkem za Přístupové služby **20 030,00 Kč**

Přehled čerpání kreditu

Jméno položky	Kč bez DPH	Jméno položky	Kč bez DPH
Částka k čerpání kreditu na základě tarifu	0,00	Částka vyčerpaná	0,00
Částka převedená z minulého období	0,00	Částka převedená do dalšího období	0,00

* v Kč bez DPH

** DPH je uplatněno v souladu s platnou DPH legislativou a judikaturou SDEU

 Vyúčtování – daňový doklad
Strana 1

 Vysvětlení Vyúčtování
Strana 2

 Rozpis vyúčtování za služby
Strana 3–4

 Účastnická čísla
Strana 5



Účastnická čísla

Mobilní čísla

