

POŽADAVEK NA ČERPÁNÍ MD / ZMĚNOVÝ POŽADAVEK Č. 09-2024

Poskytovatel	Aricoma Systems a.s.
Správce IS	Digitální a informační agentura
Objednatel	Digitální a informační agentura, Na Vápence 915/14, 130 00 Praha 3
Smlouva	SZR- 4231-15/Ř-2020
Číslo RFC	RFC 1320
Název RFC	ISZR - služba ISZR robCtiPodleCertifikatu a ISZR iszrOverCertifikat
Kategorie RFC	Change
Číslo tiketu (ServisDesk)	RITM0107066 / 156231
Katalogový list	ISRZ05 objednávka
Typ odstavky	Bez odstavky

1. Identifikace vzniku požadavku

Zadání požadavku prostřednictvím ServisDesk viz tiket RITM0107066 / 156231 z dne 11.1.2024.

2. Zadání požadované změny

Vystavení služby ROB robCtiPodleCertifikatu na vnějším rozhraní ISZR, která by na základě veřejné části certifikátu provedla vyhledávání obyvatele v ROB. Služba by umožnila ověření kvalifikace, extrakci atributů certifikátů a volání interní služby ROB - robCtiPodleUdaju2, vstup by byl certifikát, výstup dle požadavku žadatele.

Vystavení služby ISZR iszrOverCertifikat, která by ze vstupu (veřejné části certifikátu) vrátila informace o vlastnostech certifikátu, případně o tom, zda jde o kvalifikovaný certifikát. Výstupem služby by byla informace, zda jde o kvalifikovaný certifikát (EU), sériové číslo ve formátu a vydavatel ve formátu použitelném jak u editora (PO), tak rovněž u čtenářských AIS.

3. Odhad pracnosti

Na vnějším rozhraní ISZR budou vystaveny tyto služby:

- E344 robCtiPodleCertifikatu
- E345 iszrOverCertifikat

Na vnějším rozhraní budou upraveny všechny existující služby, které se na vnějším rozhraní dotýkají služeb ROB umožňujících publikaci nebo zápis certifikátu. Úprava publikačních služeb je založena na úpravách ROB, které jsou deklarovány jako zpětně kompatibilní.

Editační služba ROB:

- robZmenObyvatele2

Publikační služby primárně z ROB:

- robCtiPodleUdaju2
- robCtiAifo2
- robCtiHromadneAifo2

Služby s dereferencí údaje v ROB

- primární služby jiných ZR / AIS vracející jako součást volání volitelně i údaje z ROB (včetně certifikátu)

3.1 Implementace služby robCtiPodleCertifikatu

Vstupem služby bude veřejná část certifikátu a seznam údajů požadovaných z ROB. Volitelně bude možné číst nebo ověřit odkazy do RUAIN (RUIANcTi, RUIANOver).

Minimální rozsah požadovaných údajů bude Certifikat (bez uvedení některého z minimální množiny údajů nebude služba povolena).

Pro povolení provedení služby musí mít žadatel oprávnění přístupu k ISZR a oprávnění na čtení požadovaných údajů ROB.

ISZR provede normalizaci a ověření souboru certifikátu, viz kapitola níže.

Pokud bude normalizace úspěšná, budou výstupy normalizace (atributy certifikátu ve formátu vhodném pro ROB) použity pro vyhledání dle certifikátu interní službou ROB robCtiPodleUdaju2, kdy vstupem bude informace o certifikátu ve formátu vedeném v ROB.

V případě, kdy bude požadováno čtení nebo ověření RUIAN a osoba v ROB bude nalezena, provede ISZR volání RUAIN a vrátí i výstup z RUIAN.

3.2 Implementace služby iszrOverCertifikat

Vstupem služby bude veřejná část certifikátu.

Pro zpracování služby bude postačovat oprávnění přístupu k ISZR.

ISZR provede normalizaci a ověření souboru certifikátu, viz kapitola níže.

Na výstupu služby bude vráceno:

- Informace o výsledku ověření certifikátu
- Sériové číslo certifikátu ve formátu vhodném pro ROB
- Vydavatel certifikátu ve formátu vhodném pro ROB (normalizovaný tvar)
- Platnost certifikátu ve formátu vhodném pro ROB.

3.3 Normalizace a ověření certifikátu

Pro normalizaci a ověření kvalifikovaného certifikátu bude využita knihovna EU “DSS – Digital Signature Services”

[https://ec.europa.eu/digital-building-blocks/sites/display/DIGITAL/eSignature+FAQ#eSignatureFAQ-DigitalSignatureServices\(DSS\)](https://ec.europa.eu/digital-building-blocks/sites/display/DIGITAL/eSignature+FAQ#eSignatureFAQ-DigitalSignatureServices(DSS))

Bude využita „mikroslužba“ validace certifikátu, která bude dostupná jako REST služba v infrastruktuře ISZR. Vstupem služby je veřejná část certifikátu.

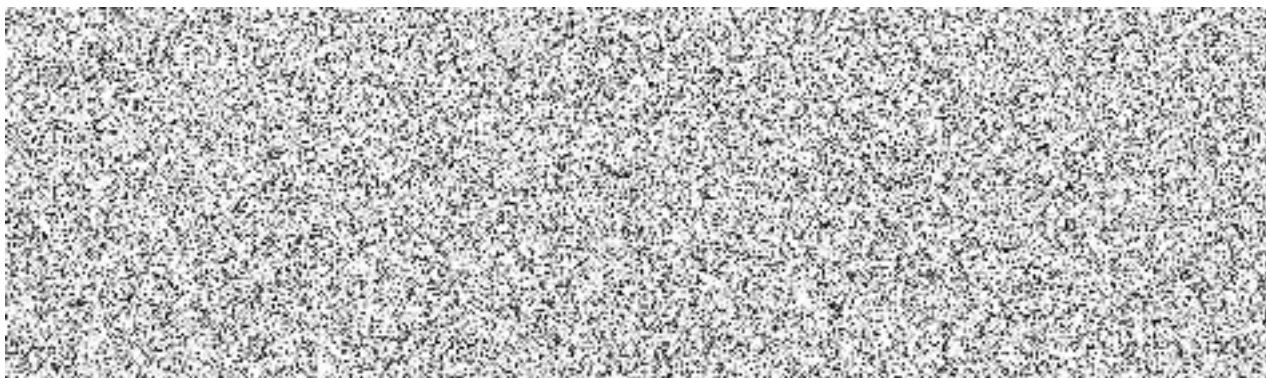
<https://ec.europa.eu/digital-building-blocks/DSS/webapp-demo/signature-rest>

3.4 Provoz normalizační služby

Služba bude provozována na samostatných serverech nezávisle pro produkční a pro testovací prostředí.

4. Odhad pracnosti





Celková cena činí 748 550,00 Kč bez DPH, tj. 905 745,50 Kč včetně DPH.

Článek 4.1.2 Prováděcí smlouvy č. 3 o poskytování služeb podpory a rozvoje informačního systému základních registrů a informačního systému sdílené služby k Rámcové dohodě č.j. SZR-4231-4/Ř-2020 „Cena Služeb na objednávku“, Katalogový list ISZR05 „Další služby nad rámec paušálů“ – tento KL v rámci tohoto PnČ neslouží k pracím, které vedou k navýšení stávajících funkcionalit, a tedy k technickému zhodnocení IS ISZR dle vyhlášky č. 410/2009 Sb., k provedení zákona č. 563/1991 Sb., o účetnictví, ve znění pozdějších předpisů pro vybrané jednotky. V rámci tohoto PnČ nebudou prováděny žádné rozvojové činnosti.

Poskytovatel služby (dále jen „Aricoma“) bere na vědomí, že předmět plnění tohoto PnČ je spolufinancován z fondů Evropské unie, konkrétně z programu Národní plán obnovy (dále jen „NPO“), v rámci pilíře Digitální transformace, pro projekt, který byl zahrnut do projektu s názvem „Budování referenčního rozhraní propojeného datového fondu“ (dále jen „projekt“) s registračním číslem projektu: CZ.31.1.01/MV/22_22/0000022. Aricoma v této souvislosti bere na vědomí, že je povinen plnit některé další povinnosti vyplývající z podmínek realizace projektu, a to uchovávat veškerou dokumentaci související s realizací poskytnutého plnění dle tohoto PnČ, včetně všech účetních dokladů, nejméně po dobu 10 let ode dne schválení závěrečné zprávy o projektu, s tím, že o datu jejího schválení bude Aricoma ze strany DIA informován po skončení projektu.

Faktura za plnění dle tohoto PnČ bude obsahovat údaje o názvu projektu a registrační číslo projektu, viz identifikace výše.

5. Návrh harmonogramu změnového požadavku

Nasazení na testovací prostředí proběhne do 60 pracovních dní od objednání a dostupnosti upravených služeb ROB na vývojovém prostředí.

Termín dodání může být prodloužen v případě neposkytnutí nezbytné součinnosti dle bodu 9. tohoto PnČ, nebo z dalších důvodů na straně objednatele. Nejzazší termín dodání je však 31.12.2024.

6. Návrh testovacího scénáře

6.1 Služba robCtiPodleCertifikatu

- Nevalidní vstup
 - o CHYBA
- Chybějící oprávnění na požadované údaje
 - o CHYBA
- Neexistuje osoba s certifikátem v ROB
 - o VAROVANI
- Nalezena osoba s certifikátem v ROB, čtení ROB
 - o OK
- Nalezena osoba s certifikátem v ROB, čtení ROB, čtení reference RUAIN
 - o OK

6.2 Služba iszrOverCertifikat

- Nevalidní vstup
 - o CHYBA
- Nekvalifikovaný certifikát
 - o VAROVANI, údaje certifikátu, pokud lze
- Kvalifikovaný certifikát
 - o OK, údaje certifikátu

7. Výstupy změnového požadavku

- Nová verze ISZR
- Dokumentace nových služeb
- Validáční mikroslužba certifikátu v testovacím a produkčním prostředí

8. Akceptační kritéria, způsob ověření na produkci

8.1 Akceptační kritéria

Umožnit všem AIS (tedy i Portálu občana) sdílet totožnou implementaci pro získání dat z veřejné části certifikátu a vyhledávat podle veřejné části certifikátu v ROB.

8.2 Způsob ověření na produkci

- Není relevantní

9. Požadavky na součinnosti

- DIA – koordinace, součinnost při akceptaci

10. Dopady do provozu / dopady do provozní dokumentace / dopady na finanční prostředky na podporu provozu daného IS

- Bez dopadu.

10.1 Náklady na podporu provozu IS

Úpravy definované v čl. 3. „Popis zajištění realizace změny“ tohoto PnČ nebudou vyžadovat další dodatečné finanční prostředky na podporu provozu daného IS.

11. Dopady na bezpečnost IS / dopady do bezpečnostní dokumentace

- Bez dopadu.

