



EVROPSKÁ UNIE
Evropský fond pro regionální rozvoj
Integrovaný regionální operační program



MINISTERSTVO
PRO MÍSTNÍ
ROZVOJ ČR

Dodatek č. 2 ke smlouvě o dílo

I. Smluvní strany

Česká republika - Hasičský záchranný sbor Moravskoslezského kraje

Sídlo: Výškovická 40, 700 30 Ostrava-Zábřeh

Zastoupený: brig. gen. Ing. Radimem Kuchařem, ředitelem HZS Moravskoslezského kraje

IČO: 70884561

DIČ: CZ70884561 (není plátcem DPH)

Bankovní spojení: ČNB Ostrava, číslo účtu: 1933881/0710

Osoba oprávněná jednat ve věcech realizace stavby:

mail: [REDACTED]

(dále jen „objednatel“)

a

IPS Třinec, a.s.

Sídlo: Frýdecká 225, 739 61 Třinec

IČO: 28618891

DIČ: CZ28618891

Zastoupená: [REDACTED]

Bankovní spojení: KB, a.s., Ostrava, č. účtu: 8903781/0100

zapsána v obchodním rejstříku vedeném Krajským soudem v Ostravě, odd. B, vl. 4287

Osoba oprávněná jednat ve věcech technických a realizace stavby:

[REDACTED]

(dále jen „zhotovitel“)

II. Předmět dodatku

1. Smluvní strany uzavřely dne 24.07.2023 na základě zadávací řízení ev. č. 105/2023/JŘBU smlouvu o dílo (ev. č. objednatele HMSK/SML/359/2023), ve znění dodatku č. 1 ze dne 14.12.2023, jejímž předmětem je provedení dalších stavebních prací v rámci realizace Integrovaného výjezdového centra Kopřivnice, a to objektu SO02 (dále jen „smlouva o dílo“).
2. V průběhu provádění díla bylo zjištěno, že v původním projekčním řešení chybí průvlak na zdivu 1. nadzemním podlaží (dále jen „NP“) v ose Td/T5-T6, přičemž kotvení do dutinové cihly z horní hrany je v rozporu s technologických předpisem, došlo proto k doplnění železobetonového průvlaků (viz změnový list č. 6 v příloze tohoto dodatku). Dále bylo zjištěno, že v původní projektové dokumentaci byly navrženy různé výšky podlah mezi objektem SO01 a SO02, kdy podlaha SO02 v 2. NP byla o 20 cm níže než podlaha 2. NP SO01, bude proto nutné provést vyrovnání podlahy 2. NP objektu SO02 tak, aby byly



zajištěny stejné výšky podlah 2. NP mezi SO01 a SO02 a celkově byl spojovací krček v rovině, přičemž stavební úpravy budou zahrnovat úpravy dřevěných vazníků, úpravy podlahy krčku, úpravy SDK předstěn v interiéru krčku a úpravy ocelové konstrukce krčku (viz změnový list č. 8 v příloze č. 1 tohoto dodatku). Z hlediska zákona č. 134/2016 Sb., o zadávání veřejných zakázek, ve znění pozdějších předpisů (dále jen „ZZVZ“), se jedná o změny závazku ze smlouvy podle § 222 odst. 6 ZZVZ. Z důvodu větší estetiky interiérových povrchů a sjednocení povrchů z keramických dlažeb s objektem SO01 bude navrhovaná dlažba ve formátu 600 x 300 mm nahrazena dlažbou 600 x 600 mm a epoxidový sokl soklem keramickým, jak je specifikováno ve změnovém listu č. 4 v příloze č. 1 tohoto dodatku. Dále s ohledem na zajištění ochrany dřevěného obložení před přímými nárazy míčů byla doplněna ochranná síť za brankami tělocvičny a byly zrušeny basketbalové koše zavěšené na ocelové konstrukci pod stropem, tyto koše byly nahrazeny 1 kusem basketbalové desky umístěné na stěnu (viz změnový list č. 5 v příloze č. 1 tohoto dodatku). Dále bylo doplněno dřevěné obložení v ose Td, neboť dřevěné obložení v tělocvičně poskytuje lepší akustiku, snižuje hluk a zlepšuje celkový zvukový komfort při sportovních aktivitách, navíc je odolnější vůči nárazům a opotřebením, což prodlužuje jeho životnost ve srovnání s původně navrženou malbou (viz změnový list č. 7 v příloze č. 1 tohoto dodatku). Dále došlo ke změně podlahy v posilovně, kdy koberec byl nahrazen gumovou sportovní podlahou, která poskytuje lepší odpružení a tlumení nárazů, čímž snižuje riziko zranění při sportovních aktivitách, je také snadněji udržovatelná a odolnější vůči opotřebením než koberec (viz změnový list č. 9 v příloze č. 1 tohoto dodatku). Další změny se týkají zábradlí, jehož tvar byl změněn a dřevěná madla byla nahrazena ocelovými (viz změnový list č. 10 v příloze č. 1 této smlouvy), velikosti zrcadel (viz změnový list č. 11 v příloze č. 1 této smlouvy), doplnění 1 kusu ocelových žebřin do místnosti č. T 2.07 (viz změnový list č. 12 v příloze č. 1 této smlouvy) a doplnění dřevěného obložení tamtéž (viz změnový list č. 13 v příloze č. 1 této smlouvy). Tyto změny odpovídají z hlediska ZZVZ změnám realizovaným v souladu s § 222 odst. 4 ZZVZ.

- Vzhledem k tomu, že změny dle odst. 2 tohoto bodu jsou nutné k řádnému provedení díla, dohodly se smluvní strany na provedení dodatečných stavebních prací (víceprací) a současně na rozsahu prací uvedených ve smlouvě, které nebudou provedeny (méněpráce), které jsou blíže specifikovány v příloze č. 1 tohoto dodatku. V tomto rozsahu se mění také smlouva o dílo a specifikace díla v této smlouvě uvedená.
- Vzhledem k ceně víceprací a méněprací specifikovaných v příloze č. 1 tohoto dodatku se mění celková cena díla uvedená v bodu VI. odst. 1 smlouvy o dílo, který nově zní takto:

Cena za provedené dílo podle projektové dokumentace, rozpočtu stavby a dalších podkladů podle této smlouvy je stanovena dohodou smluvních stran a činí:

Cena bez DPH	29 357 656,03 Kč
DPH 21 %	6 165 107,77 Kč
Cena včetně DPH	35 522 763,80 Kč

- Ostatní ustanovení smlouvy o dílo se nemění.



EVROPSKÁ UNIE
Evropský fond pro regionální rozvoj
Integrovaný regionální operační program



MINISTERSTVO
PRO MÍSTNÍ
ROZVOJ ČR

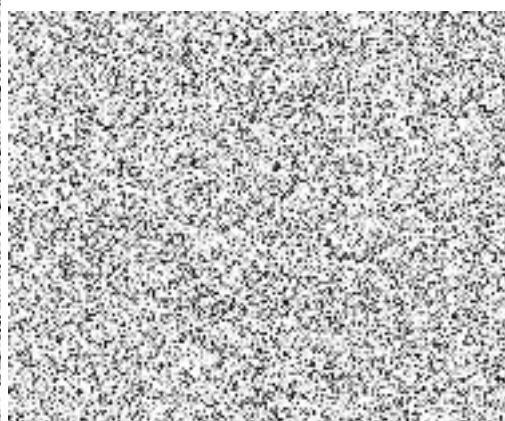
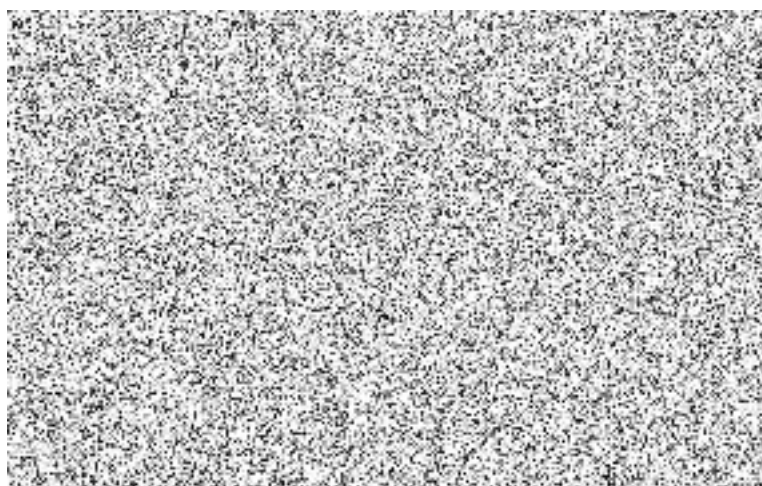
III. Ostatní ujednání

1. Tento dodatek je vyhotoven v elektronické podobě. Smluvní strana podepisující tento dodatek jako druhá v pořadí je povinna prokazatelně doručit podepsaný dodatek druhé smluvní straně.
2. Tento dodatek podléhá povinnosti uveřejnění v registru smluv podle zákona č. 340/2015 Sb., o zvláštních podmínkách účinnosti některých smluv, uveřejňování těchto smluv a o registru smluv (zákon o registru smluv), ve znění pozdějších předpisů, přičemž smluvní strany souhlasí s jeho uveřejněním v plném rozsahu. Uveřejnění tohoto dodatku v registru smluv zajistí objednatel.
3. Tento dodatek nabývá účinnosti dnem jeho uveřejnění v registru smluv.
4. Smluvní strany uzavírají tento dodatek v souladu s Nařízením Evropského parlamentu a Rady (EU) 2016/679 ze dne 27. dubna 2016 o ochraně fyzických osob v souvislosti se zpracováním osobních údajů a o volném pohybu těchto údajů a o zrušení směrnice 95/46/ES (obecné nařízení o ochraně osobních údajů). Osobní údaje uvedené v tomto dodatku budou použity pouze pro účely plnění tohoto dodatku a při uveřejnění dodatku budou anonymizovány.
5. Nedílnou součástí tohoto dodatku je příloha č. 1 – změnové listy 4 – 13 a soupisy víceprací a méněprací.

Podpisy smluvních stran:

za objednatele

za zhotovitele



Změnový list pro nezbytné změny stavby v průběhu realizace

Změnový list číslo	ZL 04/O
Identifikace akce:	
Název akce:	Integrované výjezdové centrum Kopřivnice
Číslo akce EDS/SMVS:	CZ.06.6.127 /0 .0/0.0/21_119/00168 18
Objednatel:	Česká republika – Hasičský záchranný sbor Moravskoslezského kraje Výškovická 40, 700 30 Ostrava – Zábřeh
Zhotovitel:	IPS Třinec, a.s., Frýdecká 225, 739 61 Třinec
Projektant:	PROJEKTSTUDIO EUCZ, s.r.o., Opavská 6230/29 A, Ostrava-Poruba
Předmět změnového listu:	
Revize obklady a dlažby SO02	
Část díla dotčená změnovým listem:	
SO02 Objekt tělocvičny	
Popis změny, popis technického řešení:	
Původní řešení dle smluvní (tendrové) dokumentace:	
Původní řešení počítalo s provedením dlažby 600 x 300 mm a epoxidovým soklem u podlah s povrchovou úpravou s epoxidu.	
Nové řešení:	
Navrhovaná dlažba 600 x 300 mm bude nahrazeno dlažbou 600 x 600 mm a epoxidový sokl soklem keramickým jako v objektu SO01 Objekt IVC.	
Zdůvodnění změny prováděné v souladu s odst. 4 § 222 ZZVS:	
Změna byla provedena na základě požadavku investora. Celkově byla použita velkoformátová dlažba z důvodu větší estetiky interiérových povrchů a sjednocení povrchů z keramických dlažeb s objektem SO01 Objekt Tělocvičny.	
Vliv změny na výkresovou dokumentaci:	
NE	
Záznamy o změně ve stavebním deníku a zápisech z kontrolních dnů:	
ANO	
Předpokládaný vliv na termín, kvalitu, cenu díla:	
Vliv na termín: NE	
Vliv na kvalitu díla: ANO - zvyšuje se	
Vliv na cenu: ANO	
Původní hodnota zaměňovaných položek díla bez DPH:	255 489,48 Kč
Nová hodnota položek díla bez DPH:	275 902,56 Kč
Celkový vliv na změnu ceny díla bez DPH:	20 413,08 Kč
DPH:	4 286,75 Kč
Celkový vliv na změnu ceny díla včetně DPH:	24 699,83 Kč

Za zhotovitele:	Za projektanta:	Za technický dozor investora:
IPS Třinec, a.s.	PROJEKTSTUDIO EUCZ, s.r.o.	Flagro a.s.
Vedoucí projektu	Autorský dozor a hl. projektant	Technický dozor Investora
Za zhotovitele:	Za investora:	
IPS Třinec, a.s.	ČR – HZS MSZK	
Stavbyvedoucí	Zástupce Investora	
Datum:	Datum:	Datum:
Úplnost změnového listu za účastníka programu zkontroloval:		
Datum:		

KRYCÍ LIST SOUPISU PRACÍ

Stavba:

Integrovanané výjezdové centrum Kopřivnice - tělocvična

Objekt:

SO02 Objekt tělocvičny

Soupis:

ZR03/O Revize obkladu a dlažeb SO02

KSO:

Místo: Kopřivnice

CC-CZ:

Datum: 01.11.2023.

Zadavatel:

Hasičský záchranný sbor MoravskoSlezského kraje

IČ:

70884561

DIČ:

CZ70884561

Zhotovitel:

IPS Třinec, a.s.

IČ:

28618891

DIČ:

CZ28618891

Projektant:

PROJEKTSTUDIO EUCZ, s.r.o.

IČ:

27787443

DIČ:

CZ27787443

Zpracovatel:

PROJEKTSTUDIO EUCZ, s.r.o.

IČ:

27787443

DIČ:

CZ27787443

Poznámka:

Cena bez DPH

20 413,08

	Základ daně	Sazba daně	Výše daně
DPH základní	20 413,08	21,00%	4 286,75
DPH snížená	0,00	15,00%	0,00

Cena s DPH

v CZK

24 699,83

Projektant

Zpracovatel

Datum a podpis:

Razítko

Datum a podpis:

Razítko

Objednavatel

Zhotovitel

Datum a podpis:

Razítko

Datum a podpis:

Razítko

REKAPITULACE ČLENĚNÍ SOUPISU PRACÍ

Stavba: Integrovanané výjezdové centrum Kopřivnice - tělocvična
Objekt: SO02 Objekt tělocvičny
Soupis: **ZR03/O Revize obkladu a dlažeb SO02**

Místo: Kopřivnice
Zadavatel: Hasičský záchranný sbor MoravskoSlezského kraje
Zhotovitel: IPS Třinec, a.s.

Datum: 01.11.2023.
Projektant: PROJEKTSTUDIO
EUCZ, s.r.o.
Zpracovatel: PROJEKTSTUDIO
EUCZ, s.r.o.

Kód dílu - Popis

Cena celkem [CZK]

Náklady ze soupisu prací	20 413,08
PSV - Práce a dodávky PSV	20 413,08
771 - Podlahy z dlaždic	52 192,33
777 - Podlahy lité	-37 563,50
781 - Dokončovací práce - obklady	5 784,25

SOUPIS PRACÍ

Stavba:

Integrované výjezdové centrum Kopřivnice - tělocvična

Objekt:

SO02 Objekt tělocvičny

Soupis:

ZR03/O Revize obkladu a dlažeb SO02

Místo: Kopřivnice

Datum: 01.11.2023.

Zadavatel: Hasičský záchranný sbor MoravskoSlezského kraje

Projektant: PROJEKTSTUDIO
EUCZ, s.r.o.

Zhotovitel: IPS Třinec, a.s.

Zpracovatel: PROJEKTSTUDIO
EUCZ, s.r.o.

PČ	Typ	Kód	Popis	MJ	Množství	J.cena [CZK]	Cena celkem [CZK]
----	-----	-----	-------	----	----------	--------------	-------------------

Náklady soupisu celkem

20 413,08

D PSV Práce a dodávky PSV 20 413,08

D 771 Podlahy z dlaždic 52 192,33

298	M	59761420	dlažba velkoformátová keramická slinutá protiskluzná do interiéru i exteriéru pro vysoké mechanické namáhání přes 4 do 6ks/m2	m2	-13,662	617,44	-8 435,47
-----	---	----------	---	----	---------	--------	-----------

PP	dlažba velkoformátová keramická slinutá protiskluzná do interiéru i exteriéru pro vysoké mechanické namáhání přes 4 do 6ks/m2						
VV	"schodiště"						
VV	-18*1,1*0,3*2*1,15 "Přepočtené koeficientem množství"				-13,662		
VV	Součet				-13,662		

689	M	59761337	schodovka protiskluzná šířky 300x600mm	kus	75,600	329,80	24 932,88
-----	---	----------	--	-----	--------	--------	-----------

PP	schodovka protiskluzná šířky 300x600mm						
VV	18*2*2*1,05				75,600		
VV	Součet				75,600		

296	K	771474113	Montáž soklů z dlaždic keramických lepených flexibilním lepidlem rovných, výšky přes 90 do 120 mm	m	132,960	119,48	15 886,06
-----	---	-----------	---	---	---------	--------	-----------

PP	Montáž soklů z dlaždic keramických lepených flexibilním lepidlem rovných, výšky přes 90 do 120 mm						
VV	2*(4,5+4,26)+2*(4,5+3,05)+2*(2,8+2,25)+2*(5,3*5,8+2,95)+2*(5,3+6,13)				132,960		
VV	Součet				132,960		

298	M	59761420.1	dlažba velkoformátová keramická slinutá protiskluzná do interiéru i exteriéru pro vysoké mechanické namáhání přes 4 do 6ks/m2	m2	15,290	617,44	9 440,66
-----	---	------------	---	----	--------	--------	----------

PP	dlažba velkoformátová keramická slinutá protiskluzná do interiéru i exteriéru pro vysoké mechanické namáhání přes 4 do 6ks/m2						
VV	132,96*0,1*1,15				15,290		
VV	Součet				15,290		

297	K	771574262	Montáž podlah z dlaždic keramických lepených flexibilním lepidlem velkoformátových pro vysoké mechanické zatížení protiskluzných nebo reliéfních (bezbariérových) přes 4 do 6 ks/m2	m2	-125,020	965,60	-120 719,31
-----	---	-----------	---	----	----------	--------	-------------

PP	Montáž podlah z dlaždic keramických lepených flexibilním lepidlem velkoformátových pro vysoké mechanické zatížení protiskluzných nebo reliéfních (bezbariérových) přes 4 do 6 ks/m2						
VV	"T 1.09, T 1.10, T 2.02, T 2.03, T 2.04, T 2.05, T 2.06, T 2.08"						
VV	-(3,79+0,99+27,87+10,67+6,75+5,98+10,05+27,22)				-93,320		
VV	"T1.01, mezipodesty"						
VV	-(18,7+2,5*1,3*4)				-31,700		
VV	Součet				-125,020		

298	M	59761420	dlažba velkoformátová keramická slinutá protiskluzná do interiéru i exteriéru pro vysoké mechanické namáhání přes 4 do 6ks/m2	m2	-143,773	617,44	-88 771,20
-----	---	----------	---	----	----------	--------	------------

PP	dlažba velkoformátová keramická slinutá protiskluzná do interiéru i exteriéru pro vysoké mechanické namáhání přes 4 do 6ks/m2						
VV	-125,02*1,15 "Přepočtené koeficientem množství"				-143,773		
VV	Součet				-143,773		

701	K	771574261	Montáž podlah z dlaždic keramických lepených flexibilním lepidlem velkoformátových pro vysoké mechanické zatížení protiskluzných nebo reliéfních (bezbariérových) přes 2 do 4 ks/m2	m2	125,020	964,72	120 609,29
-----	---	-----------	---	----	---------	--------	------------

PP	Montáž podlah z dlaždic keramických lepených flexibilním lepidlem velkoformátových pro vysoké mechanické zatížení protiskluzných nebo reliéfních (bezbariérových) přes 2 do 4 ks/m2						
VV	"T 1.09, T 1.10, T 2.02, T 2.03, T 2.04, T 2.05, T 2.06, T 2.08"						
VV	(3,79+0,99+27,87+10,67+6,75+5,98+10,05+27,22)				93,320		
VV	"T1.01, mezipodesty"						
VV	(18,7+2,5*1,3*4)				31,700		

PČ	Typ	Kód	Popis	MJ	Množství	J.cena [CZK]	Cena celkem [CZK]
VV		Součet			125,020		
702	M	59761415.1	dlažba velkoformátová keramická slinutá protiskluzná do interiéru i exteriéru pro vysoké mechanické namáhání přes 2 do 4ks/m2	m2	143,773	686,70	98 728,92
PP		dlažba velkoformátová keramická slinutá protiskluzná do interiéru i exteriéru pro vysoké mechanické namáhání přes 2 do 4ks/m2					
VV		125,02*1,15 "Přepočtené koeficientem množství"			143,773		
VV		Součet			143,773		
303	K	998771102	Přesun hmot pro podlahy z dlaždic stanovený z hmotnosti přesunovaného materiálu vodorovná dopravní vzdálenost do 50 m v objektech výšky přes 6 do 12 m	t	0,874	595,54	520,50
PP		Přesun hmot pro podlahy z dlaždic stanovený z hmotnosti přesunovaného materiálu vodorovná dopravní vzdálenost do 50 m v objektech výšky přes 6 do 12 m					
D		777	Podlahy lité				-37 563,50
313	K	777911111	Napojení na stěnu nebo sokl fabionem z epoxidové stěrky plněné pískem tuhé	m	-132,960	133,23	-17 714,26
PP		Napojení na stěnu nebo sokl fabionem z epoxidové stěrky plněné pískem tuhé					
VV		"vč. D.1.1-103+104+řezy+popis TZ"					
VV		-132,96			-132,960		
VV		Součet			-132,960		
321	K	777131103	Penetrační nátěr podlahy epoxidový na podklad vlhký nebo s nízkou nasákavostí	m2	-13,296	175,04	-2 327,33
PP		Penetrační nátěr podlahy epoxidový na podklad vlhký nebo s nízkou nasákavostí					
VV		"vč. D.1.1-103+104+řezy+popis TZ"					
VV		p3					
VV		-132,96*0,1			-13,296		
VV		Součet			-13,296		
322	K	777511105	Krycí stěrka dekorativní epoxidová, tloušťky přes 2 do 3 mm	m2	-13,296	1 101,97	-14 651,79
PP		Krycí stěrka dekorativní epoxidová, tloušťky přes 2 do 3 mm					
VV		"vč. D.1.1-103+104+řezy+popis TZ"					
VV		p3					
VV		"sokl"					
VV		-132,96*0,1			-13,296		
VV		Součet			-13,296		
323	K	777612103	Uzavírací nátěr podlahy epoxidový transparentní	m2	-13,296	192,61	-2 560,94
PP		Uzavírací nátěr podlahy epoxidový transparentní					
VV		"vč. D.1.1-103+104+řezy+popis TZ"					
VV		p3					
VV		"sokl"					
VV		-132,96*0,1			-13,296		
VV		Součet			-13,296		
324	K	998777102	Přesun hmot pro podlahy lité stanovený z hmotnosti přesunovaného materiálu vodorovná dopravní vzdálenost do 50 m v objektech výšky přes 6 do 12 m	t	-0,495	624,61	-309,18
PP		Přesun hmot pro podlahy lité stanovený z hmotnosti přesunovaného materiálu vodorovná dopravní vzdálenost do 50 m v objektech výšky přes 6 do 12 m					
D		781	Dokončovací práce - obklady				5 784,25
325	K	781121011	Příprava podkladu před provedením obkladu nátěr penetrační na stěnu	m2	5,491	47,42	260,38
PP		Příprava podkladu před provedením obkladu nátěr penetrační na stěnu					
326	K	781474117	Montáž obkladů vnitřních stěn z dlaždic keramických lepených flexibilním lepidlem maloformátových hladkých přes 35 do 45 ks/m2	m2	5,491	603,57	3 314,20
PP		Montáž obkladů vnitřních stěn z dlaždic keramických lepených flexibilním lepidlem maloformátových hladkých přes 35 do 45 ks/m2					
VV		"vč. D.1.1-103+104+řezy+popis TZ"					
VV		2*(1,6+1,25)*0,1			0,570		
VV		2*(2,435*1,25)*0,1			0,609		
VV		2*(0,9+1,1)*0,1			0,400		
VV		2*(2,175+2,25)*0,1			0,885		
VV		Mezisoučet			2,464		
VV		2*(2,855+2,25)*0,1			1,021		
VV		2*(0,975+1,51)*0,1			0,497		
VV		2*(2,885+2,1)*0,1			0,997		
VV		2*(1,05+1,51)*0,1			0,512		
VV		Mezisoučet			3,027		
VV		Součet			5,491		
327	M	59761255-O	obklad keramický hladký přes 35 do 45ks/m2	m2	6,040	343,50	2 074,74
PP		obklad keramický hladký přes 35 do 45ks/m2					
VV		5,491*1,1 "Přepočtené koeficientem množství"			6,040		
VV		Součet			6,040		
336	K	781495211	Čištění vnitřních ploch po provedení obkladu stěn chemickými prostředky	m2	5,491	21,49	118,00

PČ	Typ	Kód	Popis	MJ	Množství	J.cena [CZK]	Cena celkem [CZK]
PP			Čištění vnitřních ploch po provedení obkladu stěn chemickými prostředky				
337	K	998781102	Přesun hmot pro obklady keramické stanovený z hmotnosti přesunovaného materiálu vodorovná dopravní vzdálenost do 50 m v objektech výšky přes 6 do 12 m	t	0,029	583,73	16,93
PP			Přesun hmot pro obklady keramické stanovený z hmotnosti přesunovaného materiálu vodorovná dopravní vzdálenost do 50 m v objektech výšky přes 6 do 12 m				

Změnový list pro nezbytné změny stavby v průběhu realizace

Změnový list číslo	ZL05/O	
Identifikace akce:		
Název akce:	Integrované výjezdové centrum Kopřivnice	
Číslo akce EDS/SMVS:	CZ.06.6.127 /0 .0/0.0/21_119/00168 18	
Objednatel:	Česká republika – Hasičský záchranný sbor Moravskoslezského kraje Výškovická 40, 700 30 Ostrava – Zábřeh	
Zhotovitel:	IPS Třinec, a.s., Frýdecká 225, 739 61 Třinec	
Projektant:	PROJEKTSTUDIO EUCZ, s.r.o., Opavská 6230/29 A, Ostrava-Poruba	
Předmět změnového listu:		
Dodávka sítě za brankami SO02 a koše		
Část díla dotčená změnovým listem:		
SO02 Objekt tělocvičny		
Popis změny, popis technického řešení:		
Původní řešení dle smluvní (tendrové) dokumentace:		
Původní řešení neřešilo ochrannou síť za brankami tělocvičny. Součástí dodávky byli basketbalové koše zavěšené na ocelové konstrukci pod stropem.		
Nové řešení:		
Byla doplněna ochranná síť za brankami tělocvičny a byli zrušeny basketbalové koše zavěšené na ocelové konstrukci pod stropem. Tyto koše byli nahrazeny 1 ks basketbalové desky umístěna na stěnu.		
Zdůvodnění změny prováděné v souladu s odst. 4 § 222 ZZVS:		
Na základě požadavku investora. Z důvodu zajištění ochrany dřevěného obložení před přímými nárazy míčů za brankami.		
Vliv změny na výkresovou dokumentaci:		
NE		
Záznamy o změně ve stavebním deníku a zápisech z kontrolních dnů:		
ANO		
Předpokládaný vliv na termín, kvalitu, cenu díla:		
Vliv na termín: NE		
Vliv na kvalitu díla: ANO		
Vliv na cenu: ANO		
Původní hodnota zaměňovaných položek díla bez DPH:	50 261,90 Kč	
Nová hodnota položek díla bez DPH:	164 640,60 Kč	
Celkový vliv na změnu ceny díla bez DPH:	114 378,70 Kč	

DPH:		24 019,53 Kč
Celkový vliv na změnu ceny díla včetně DPH:		138 398,23 Kč
Za zhotovitele:	Za projektanta:	Za technický dozor investora:
IPS Třinec, a.s.	PROJEKTSTUDIO EUCZ, s.r.o.	Flagro a.s.
Vedoucí projektu	Autorský dozor a hl. projektant	Technický dozor Investora
Za zhotovitele:	Za investora:	
IPS Třinec, a.s.	ČR – HZS MSZK	
Stavbyvedoucí	Zástupce Investora	
Datum:	Datum:	Datum:
Úplnost změnového listu za účastníka programu zkontroloval:		
Datum:		

KRYCÍ LIST SOUPISU PRACÍ

Stavba:

Integrované výjezdové centrum Kopřivnice

Objekt:

SO02 Objekt tělocvičny

Soupis:

ZR05/O Dodávka sítě za brankami SO02 a koše

KSO:

Místo: Kopřivnice

CC-CZ:

Datum: 18.06.2024.

Zadavatel:

Hasičský záchranný sbor MoravskoSlezského kraje

IČ: 70884561

DIČ: CZ70884561

Zhotovitel:

IPS Třinec, a.s.

IČ: 28618891

DIČ: CZ28618891

Projektant:

PROJEKTSTUDIO EUCZ, s.r.o.

IČ: 27787443

DIČ: CZ27787443

Zpracovatel:

IPS Třinec, a.s.

IČ: 28618891

DIČ: CZ28618891

Poznámka:

Cena bez DPH

114 378,70

	Základ daně	Sazba daně	Výše daně
DPH základní	114 378,70	21,00%	24 019,53
snížená	0,00	15,00%	0,00

Cena s DPH

v CZK

138 398,23

Projektant

Zpracovatel

Datum a podpis:

Razítko

Datum a podpis:

Razítko

Objednavatel

Zhotovitel

Datum a podpis:

Razítko

Datum a podpis:

Razítko

REKAPITULACE ČLENĚNÍ SOUPISU PRACÍ

Stavba:

Integrované výjezdové centrum Kopřivnice

Objekt:

SO02 Objekt tělocvičny

Soupis:

ZR05/O Dodávka sítě za brankami SO02 a koše

Místo: Kopřivnice

Datum: 18.06.2024.

Zadavatel: Hasičský záchranný sbor MoravskoSlezského kraje

Projektant: PROJEKTSTUDIO
EUCZ, s.r.o.

Zhotovitel: IPS Třinec, a.s.

Zpracovatel: IPS Třinec, a.s.

Kód dílu - Popis

Cena celkem [CZK]

Náklady ze soupisu prací

114 378,70

PSV - Práce a dodávky PSV

114 378,70

767 - Konstrukce zámečnické

114 378,70

SOUPIS PRACÍ

Stavba:

Integrované výjezdové centrum Kopřivnice

Objekt:

SO02 Objekt tělocvičny

Soupis:

ZR05/O Dodávka sítě za brankami SO02 a koše

Místo: Kopřivnice

Datum: 18.06.2024.

Zadavatel: Hasičský záchranný sbor MoravskoSlezského kraje

Projektant: PROJEKTSTUDIO
EUCZ, s.r.o.

Zhotovitel: IPS Třinec, a.s.

Zpracovatel: IPS Třinec, a.s.

PČ	Typ	Kód	Popis	MJ	Množství	J.cena [CZK]	Cena celkem [CZK]
----	-----	-----	-------	----	----------	--------------	-------------------

Náklady soupisu celkem

114 378,70

D PSV Práce a dodávky PSV

114 378,70

D 767 Konstrukce zámečnické

114 378,70

257	K	767-Z03a	M+D Ochranná síť okna 15875x5700mm vč. kotvení, kotev, povrchové úpravy a doplňků	kus	2,000	76 820,30	153 640,60
-----	---	----------	---	-----	-------	-----------	------------

PP M+D Ochranná síť okna 15875x5700mm vč. kotvení, kotev, povrchové úpravy a doplňků

276	K	767-Z24	M+D Basketbalová deska 1800x1050mm, koš, síťka, nosná kce vč. kotvení, kotev, povrchové úpravy a doplňků - dle požadavku viz celý popis Z05	kus	-2,000	25 130,95	-50 261,90
-----	---	---------	---	-----	--------	-----------	------------

PP M+D Basketbalová deska 1800x1050mm, koš, síťka, nosná kce vč. kotvení, kotev, povrchové úpravy a doplňků - dle požadavku viz celý popis Z05

277	K	767-Z24a	M+D Basketbalová deska 1800x1050mm, koš, síťka, kotvení, kotvy, povrchové úpravy a doplňků	kus	1,000	11 000,00	11 000,00
-----	---	----------	--	-----	-------	-----------	-----------

PP M+D Basketbalová deska 1800x1050mm, koš, síťka, kotvení, kotvy, povrchové úpravy a doplňků

Změnový list pro nezbytné změny stavby v průběhu realizace

Změnový list číslo	ZL06/O
Identifikace akce:	
Název akce:	Integrované výjezdové centrum Kopřivnice
Číslo akce EDS/SMVS:	CZ.06.6.127 /0 .0/0.0/21_119/00168 18
Objednatel:	Česká republika – Hasičský záchranný sbor Moravskoslezského kraje Výškovická 40, 700 30 Ostrava – Zábřeh
Zhotovitel:	IPS Třinec, a.s., Frýdecká 225, 739 61 Třinec
Projektant:	PROJEKTSTUDIO EUCZ, s.r.o., Opavská 6230/29 A, Ostrava-Poruba
Předmět změnového listu:	
Průvlak v SO02	
Část díla dotčená změnovým listem:	
SO02 Objekt tělocvičny	
Popis změny, popis technického řešení:	
Původní řešení dle smluvní (tendrové) dokumentace:	
V původní projekčním řešení chybí průvlak na zdivu 1.NP v ose Td/T5-T6.	
Nové řešení:	
Na zděnou konstrukci v ose Td/T5-T6 bude doplněn železobetonový průvlak.	
Zdůvodnění změny prováděné v souladu s odst. 6 § 222 ZZVS:	
Původní řešení nepočítalo s provedením železobetonového průvlaku. Nad průvlakem se nachází nerezová síť, která bude do průvlaku kotvena a zajišťuje náhradu zábradlí schodiště. Kotvení do dutinové cihly z horní hrany je v rozporu s technologických předpisem.	
Vliv změny na výkresovou dokumentaci:	
ANO	
Záznamy o změně ve stavebním deníku a zápisech z kontrolních dnů:	
ANO	
Předpokládaný vliv na termín, kvalitu, cenu díla:	
Vliv na termín: NE	
Vliv na kvalitu díla: NE	
Vliv na cenu: ANO	
Původní hodnota zaměňovaných položek díla bez DPH:	0,00 Kč
Nová hodnota položek díla bez DPH:	16 137,20 Kč
Celkový vliv na změnu ceny díla bez DPH:	16 137,20 Kč

DPH:		3 388,81 Kč
Celkový vliv na změnu ceny díla včetně DPH:		19 526,01 Kč
Za zhotovitele:	Za projektanta:	Za technický dozor investora:
IPS Třinec, a.s.	PROJEKTSTUDIO EUCZ, s.r.o.	Flagro a.s.
Vedoucí projektu	Autorský dozor a hl. projektant	Technický dozor Investora
Za zhotovitele:	Za investora:	
IPS Třinec, a.s.	ČR – HZS MSZK	
Stavbyvedoucí	Zastupce Investora	
Datum:	Datum:	Datum:
Úplnost změnového listu za účastníka programu zkontroloval:		
Datum:		

KRYCÍ LIST SOUPISU PRACÍ

Stavba:

Integrované výjezdové centrum Kopřivnice

Objekt:

SO02 Objekt tělocvičny

Soupis:

ZR06/O Průvlak v SO 02

KSO:

Místo: Kopřivnice

CC-CZ:

Datum: 05.04.2024.

Zadavatel:

Hasičský záchranný sbor MoravskoSlezského kraje

IČ: 70884561

DIČ: CZ70884561

Zhotovitel:

IPS Třinec, a.s.

IČ: 28618891

DIČ: CZ28618891

Projektant:

PROJEKTSTUDIO EUCZ, s.r.o.

IČ: 27787443

DIČ: CZ27787443

Zpracovatel:

IPS Třinec, a.s.

IČ: 28618891

DIČ: CZ28618891

Poznámka:

Cena bez DPH

16 137,20

	Základ daně	Sazba daně	Výše daně
DPH základní	16 137,20	21,00%	3 388,81
DPH snížená	0,00	15,00%	0,00

Cena s DPH

v CZK

19 526,01

Projektant

Zpracovatel

Datum a podpis:

Razítko

Datum a podpis:

Razítko

Objednavatel

Zhotovitel

Datum a podpis:

Razítko

Datum a podpis:

Razítko

REKAPITULACE ČLENĚNÍ SOUPISU PRACÍ

Stavba: Integrované výjezdové centrum Kopřivnice

Objekt: SO02 Objekt tělocvičny

Soupis: **ZR06/O Průvlak v SO 02**

Místo: Kopřivnice

Datum: 05.04.2024.

Zadavatel: Hasičský záchranný sbor MoravskoSlezského kraje

Projektant: PROJEKTSTUDIO
EUCZ, s.r.o.

Zhotovitel: IPS Třinec, a.s.

Zpracovatel: IPS Třinec, a.s.

Kód dílu - Popis

Cena celkem [CZK]

Náklady ze soupisu prací

16 137,20

4 - Vodorovné konstrukce

7 651,19

HSV - Práce a dodávky HSV

8 255,43

998 - Přesun hmot

230,58

SOUPIS PRACÍ

Stavba:

Integrované výjezdové centrum Kopřivnice

Objekt:

SO02 Objekt tělocvičny

Soupis:

ZR06/O Průvlak v SO 02

Místo: Kopřivnice

Datum: 05.04.2024.

Zadavatel: Hasičský záchranný sbor MoravskoSlezského kraje

Projektant: PROJEKTSTUDIO
EUCZ, s.r.o.

Zhotovitel: IPS Třinec, a.s.

Zpracovatel: IPS Třinec, a.s.

PČ	Typ	Kód	Popis	MJ	Množství	J.cena [CZK]	Cena celkem [CZK]
----	-----	-----	-------	----	----------	--------------	-------------------

Náklady soupisu celkem

16 137,20

D	4	Vodorovné konstrukce					7 651,19
63	K	413322424	Nosníky z betonu železového (bez výztuže) včetně stěnových i jeřábových drah, volných trámů, průvlaků, rámových příčlů, ztužidel, konzol, vodorovných táhel apod., tyčových konstrukcí pohledového tř. C 25/30	m3	0,324	3 475,99	1 126,22
	PP		Nosníky z betonu železového (bez výztuže) včetně stěnových i jeřábových drah, volných trámů, průvlaků, rámových příčlů, ztužidel, konzol, vodorovných táhel apod., tyčových konstrukcí pohledového tř. C 25/30				
	VV		"průvlaků"				
	VV		(1,9+2,4+1,1)*0,4*0,15		0,324		
	VV		Součet		0,324		
64	K	413351111	Bednění nosníků a průvlaků - bez podpěrné konstrukce výška nosníku po spodní líc stropní desky do 100 cm zřízení	m2	4,320	557,17	2 406,97
	PP		Bednění nosníků a průvlaků - bez podpěrné konstrukce výška nosníku po spodní líc stropní desky do 100 cm zřízení				
	VV		"průvlaků"				
	VV		(1,9+2,4+1,1)*0,4*2		4,320		
	VV		Součet		4,320		
65	K	413351112	Bednění nosníků a průvlaků - bez podpěrné konstrukce výška nosníku po spodní líc stropní desky do 100 cm odstranění	m2	4,320	131,84	569,55
	PP		Bednění nosníků a průvlaků - bez podpěrné konstrukce výška nosníku po spodní líc stropní desky do 100 cm odstranění				
66	K	413351191	Bednění nosníků a průvlaků - bez podpěrné konstrukce Příplatek k cenám za pohledový beton	m2	4,320	212,94	919,90
	PP		Bednění nosníků a průvlaků - bez podpěrné konstrukce Příplatek k cenám za pohledový beton				
69	K	413361821	Výztuž nosníků včetně stěnových i jeřábových drah, volných trámů, průvlaků, rámových příčlů, ztužidel, konzol, vodorovných táhel apod. tyčových konstrukcí lemujících nebo vyztužujících stropní a podobné střešní konstrukce z betonářské oceli 10 505 (R) neb	t	0,036	40 348,65	1 452,55
	PP		Výztuž nosníků včetně stěnových i jeřábových drah, volných trámů, průvlaků, rámových příčlů, ztužidel, konzol, vodorovných táhel apod. tyčových konstrukcí lemujících nebo vyztužujících stropní a podobné střešní konstrukce z betonářské oceli 10 505 (R) neb				
70	K	953961214	Kotva chemickou patronou M 16 hl 125 mm do betonu, ŽB nebo kamene s vyvrtáním otvoru	kus	8,000	147,00	1 176,00
	PP		Kotva chemickou patronou M 16 hl 125 mm do betonu, ŽB nebo kamene s vyvrtáním otvoru				
D	HSV	Práce a dodávky HSV					8 255,43
132	K	946112116	Montáž pojízdných věží trubkových nebo dílcových s maximálním zatížením podlahy do 200 kg/m2 šířky přes 0,9 do 1,6 m, délky do 3,2 m, výšky přes 5,5 m do 6,6 m	kus	1,000	3 202,00	3 202,00
	PP		Montáž pojízdných věží trubkových nebo dílcových s maximálním zatížením podlahy do 200 kg/m2 šířky přes 0,9 do 1,6 m, délky do 3,2 m, výšky přes 5,5 m do 6,6 m				
133	K	946112216	Montáž pojízdných věží trubkových nebo dílcových s maximálním zatížením podlahy do 200 kg/m2 Příplatek za první a každý další den použití pojízdného lešení k ceně -2116	kus	5,000	596,70	2 983,50
	PP		Montáž pojízdných věží trubkových nebo dílcových s maximálním zatížením podlahy do 200 kg/m2 Příplatek za první a každý další den použití pojízdného lešení k ceně -2116				
134	K	946112816	Demontáž pojízdných věží trubkových nebo dílcových s maximálním zatížením podlahy do 200 kg/m2 šířky přes 0,9 do 1,6 m, délky do 3,2 m, výšky přes 5,5 m do 6,6 m	kus	1,000	2 069,93	2 069,93

PČ	Typ	Kód	Popis	MJ	Množství	J.cena [CZK]	Cena celkem [CZK]
	PP		Demontáž pojezdých věží trubkových nebo dílcových s maximálním zatížením podlahy do 200 kg/m2 šířky přes 0,9 do 1,6 m, délky do 3,2 m, výšky přes 5,5 m do 6,6 m				
	D	998	Přesun hmot				230,58
131	K	998012022	Přesun hmot pro budovy občanské výstavby, bydlení, výrobu a služby s nosnou svislou konstrukcí monolitickou betonovou tyčovou nebo plošnou s jakýmkoliv obvodovým pláštěm kromě vyzdívání vodorovná dopravní vzdálenost do 100 m pro budovy výšky přes 6 do 12	t	0,877	262,92	230,58

PP
Přesun hmot pro budovy občanské výstavby, bydlení, výrobu a služby s nosnou svislou konstrukcí monolitickou betonovou tyčovou nebo plošnou s jakýmkoliv obvodovým pláštěm kromě vyzdívání vodorovná dopravní vzdálenost do 100 m pro budovy výšky přes 6 do 12

Změnový list pro nezbytné změny stavby v průběhu realizace

Změnový list číslo	ZL07/O
Identifikace akce:	
Název akce:	Integrované výjezdové centrum Kopřivnice
Číslo akce EDS/SMVS:	CZ.06.6.127 /0 .0/0.0/21_119/00168 18
Objednatel:	Česká republika – Hasičský záchranný sbor Moravskoslezského kraje Výškovická 40, 700 30 Ostrava – Zábřeh
Zhotovitel:	IPS Třinec, a.s., Frýdecká 225, 739 61 Třinec
Projektant:	PROJEKTSTUDIO EUCZ, s.r.o., Opavská 6230/29 A, Ostrava-Poruba
Předmět změnového listu:	
Doplnění obložení tělocvičny	
Část díla dotčená změnovým listem:	
SO02 Objekt tělocvičny	
Popis změny, popis technického řešení:	
Původní řešení dle smluvní (tendrové) dokumentace:	
V původní řešení nebylo uvažováno s dřevěným obložáním v ose Td.	
Nové řešení:	
Bude doplněno dřevěné obložení v ose Td.	
Zdůvodnění změny prováděné v souladu s odst. 4 § 222 ZZVS:	
Požadavek investora. Dřevěné obložení v tělocvičně poskytuje lepší akustiku, snižuje hluk a zlepšuje celkový zvukový komfort při sportovních aktivitách. Navíc je odolnější vůči nárazům a opotřebení, což prodlužuje jeho životnost ve srovnání s malbou, která se může snadno poškodit. Dřevo také přidává estetickou hodnotu a vytváří příjemnější a teplejší prostředí pro uživatele.	
Vliv změny na výkresovou dokumentaci:	
NE	
Záznamy o změně ve stavebním deníku a zápisech z kontrolních dnů:	
ANO	
Předpokládaný vliv na termín, kvalitu, cenu díla:	
Vliv na termín: NE	
Vliv na kvalitu díla: ANO - zlepšuje se	
Vliv na cenu: ANO	
Původní hodnota zaměňovaných položek díla bez DPH:	0,00 Kč
Nová hodnota položek díla bez DPH:	119 629,12 Kč
Celkový vliv na změnu ceny díla bez DPH:	119 629,12 Kč

DPH:		25 122,12 Kč
Celkový vliv na změnu ceny díla včetně DPH:		144 751,24 Kč
Za zhotovitele:	Za projektanta:	Za technický dozor investora:
IPS Třinec, a.s. [redacted]	PROJEKTSTUDIO EUCZ, s.r.o. [redacted]	Flagro a.s. [redacted]
Vedoucí projektu	Autorský dozor a hl. projektant	Technický dozor Investora
Za zhotovitele:	Za investora:	
IPS Třinec, a.s. [redacted]	ČR – HZS MSZK [redacted]	
Stavbyvedoucí	Zástupce Investora	
Datum:	Datum:	Datum:
Úplnost změnového listu za účastníka programu zkontroloval:		
Datum:		

KRYCÍ LIST SOUPISU PRACÍ

Stavba:

Integrované výjezdové centrum Kopřivnice - tělocvična

Objekt:

SO02 Objekt tělocvičny

Soupis:

ZR07/O Doplnění obložení tělocvičny

KSO:

Místo: Kopřivnice

CC-CZ:

Datum: 05.04.2024.

Zadavatel:

Hasičský záchranný sbor MoravskoSlezského kraje

IČ: 70884561

DIČ: CZ70884561

Zhotovitel:

IPS Třinec, a.s.

IČ: 28618891

DIČ: CZ28618891

Projektant:

PROJEKTSTUDIO EUCZ, s.r.o.

IČ: 27787443

DIČ: CZ27787443

Zpracovatel:

IPS Třinec, a.s.

IČ: 28618891

DIČ: CZ28618891

Poznámka:

Cena bez DPH

119 629,12

	Základ daně	Sazba daně	Výše daně
DPH základní	119 629,12	21,00%	25 122,12
DPH snížená	0,00	15,00%	0,00

Cena s DPH

v CZK

144 751,24

Projektant

Zpracovatel

Datum a podpis:

Razítko

Datum a podpis:

Razítko

Objednavatel

Zhotovitel

Datum a podpis:

Razítko

Datum a podpis:

Razítko

REKAPITULACE ČLENĚNÍ SOUPISU PRACÍ

Stavba:

Integrované výjezdové centrum Kopřivnice - tělocvična

Objekt:

SO02 Objekt tělocvičny

Soupis:

ZR07/O Doplnění obložení tělocvičny

Místo:

Kopřivnice

Datum:

05.04.2024.

Zadavatel:

Hasičský záchranný sbor MoravskoSlezského kraje

Projektant:

PROJEKTSTUDIO
EUCZ, s.r.o.

Zhotovitel:

IPS Třinec, a.s.

Zpracovatel:

IPS Třinec, a.s.

Kód dílu - Popis

Cena celkem [CZK]

Náklady ze soupisu prací

119 629,12

PSV - Práce a dodávky PSV

119 629,12

766 - Konstrukce truhlářské

119 629,12

SOUPIS PRACÍ

Stavba:

Integrované výjezdové centrum Kopřivnice - tělocvična

Objekt:

SO02 Objekt tělocvičny

Soupis:

ZR07/O Doplnění obložení tělocvičny

Místo: Kopřivnice

Datum: 05.04.2024.

Zadavatel: Hasičský záchranný sbor MoravskoSlezského kraje

Projektant: PROJEKTSTUDIO
EUCZ, s.r.o.

Zhotovitel: IPS Třinec, a.s.

Zpracovatel: IPS Třinec, a.s.

PČ	Typ	Kód	Popis	MJ	Množství	J.cena [CZK]	Cena celkem [CZK]
----	-----	-----	-------	----	----------	--------------	-------------------

Náklady soupisu celkem

119 629,12

D PSV Práce a dodávky PSV 119 629,12

D 766 Konstrukce truhlářské 119 629,12






1	K	766-OBT	M+D Vnitřní obklad tělocvičky z dřevotřískové desky povrchová úprava lamino - bělený dub, opatřeno ABS hranou a dřevěnou lištou vč. systémového roštu, kotvení , kotev, začištění (hrana+lišta) a povrchové úpravy - dle požadavku - viz celý popis obklad tělo	m2	80,050	1 494,43	119 629,12
---	---	---------	---	----	--------	----------	------------

PP
VV
VV
VV
M+D Vnitřní obklad tělocvičky z dřevotřískové desky povrchová úprava lamino - bělený dub, opatřeno ABS hranou a dřevěnou lištou vč. systémového roštu, kotvení , kotev, začištění (hrana+lišta) a povrchové úpravy - dle požadavku - viz celý popis obklad tělo
"vč. D.1.1-103+122+popis TZ"
(29,3+1*4)*2,5-1,6*2
Součet

80,050
80,050

Změnový list pro nezbytné změny stavby v průběhu realizace

Změnový list číslo	ZL08/O
Identifikace akce:	
Název akce:	Integrované výjezdové centrum Kopřivnice
Číslo akce EDS/SMVS:	CZ.06.6.127 /0 .0/0.0/21_119/00168 18
Objednatel:	Česká republika – Hasičský záchranný sbor Moravskoslezského kraje Výškovická 40, 700 30 Ostrava – Zábřeh
Zhotovitel:	IPS Třinec, a.s., Frýdecká 225, 739 61 Třinec
Projektant:	PROJEKTSTUDIO EUCZ, s.r.o., Opavská 6230/29 A, Ostrava-Poruba
Předmět změnového listu:	
Spojovací krček	
Část díla dotčená změnovým listem:	
SO02 Objekt tělocvičny	
Popis změny, popis technického řešení:	
Původní řešení dle smluvní (tendrové) dokumentace:	
V původní projektové dokumentaci byli navrženy různé výšky podlah mezi objektem SO01 a SO02. Podlaha SO02 v 2.NP byla o 20cm níže než podlaha 2.NP SO01.	
Nové řešení:	
Bude provedeno vyrovnání podlahy 2.NP objektu SO02, tak aby byly zajištěny stejné výšky podlah 2.NP mezi SO01 a SO02 a celkově byl spojovací krček v rovině. Stavební úpravy se dotknou úprav dřevěných vazníků, úpravy podlahy krčku, úpravy SDK předstěn v interiéru krčku, úprava ocelové konstrukce krčku.	
Zdůvodnění změny prováděné v souladu s odst. 6 § 222 ZZVS:	
Chybně navrženy výšky podlah objektu SO01 a SO02 neumožňovaly přechod spojovacího krčku v rovině. Provedenými úpravami bude sjednocena výška 2.NP objektu SO01 a SO02 což umožní uživateli bezbariérový přesun mezi jednotlivými objekty.	
Vliv změny na výkresovou dokumentaci:	
ANO	
Záznamy o změně ve stavebním deníku a zápisech z kontrolních dnů:	
ANO	
Předpokládaný vliv na termín, kvalitu, cenu díla:	
Vliv na termín: NE	
Vliv na kvalitu díla: ANO - zlepšuje se	
Vliv na cenu: ANO	
Původní hodnota zaměňovaných položek díla bez DPH:	0,00 Kč
Nová hodnota položek díla bez DPH:	95 975,25 Kč
Celkový vliv na změnu ceny díla bez DPH:	95 975,25 Kč

DPH:		20 154,80 Kč
Celkový vliv na změnu ceny díla včetně DPH:		116 130,05 Kč
Za zhotovitele:	Za projektanta:	Za technický dozor investora:
IPS Třinec, a.s.	PROJEKTSTUDIO EUCZ, s.r.o.	Flagro a.s.
		
Vedoucí projektu	Autorský dozor a hl. projektant	Technický dozor Investora
Za zhotovitele:	Za investora:	
IPS Třinec, a.s.	ČR – HZS MSZK	
		
Stavbyvedoucí	Zastupce Investora	
Datum:	Datum:	Datum:
Úplnost změnového listu za účastníka programu zkontroloval:		
Datum:		

KRYCÍ LIST SOUPISU PRACÍ

Stavba:

Integrované výjezdové centrum Kopřivnice - tělocvična

Objekt:

SO02 Objekt tělocvičny

Soupis:

ZR08/O Spojovací krček

KSO:

Místo: Kopřivnice

CC-CZ:

Datum: 17.04.2024.

Zadavatel:

Hasičský záchranný sbor MoravskoSlezského kraje

IČ: 70884561

DIČ: CZ70884561

Zhotovitel:

IPS Třinec, a.s.

IČ: 28618891

DIČ: CZ28618891

Projektant:

PROJEKTSTUDIO EUCZ, s.r.o.

IČ: 27787443

DIČ: CZ27787443

Zpracovatel:

IPS Třinec, a.s.

IČ: 28618891

DIČ: CZ28618891

Poznámka:

Cena bez DPH

95 975,25

	Základ daně	Sazba daně	Výše daně
DPH základní	95 975,25	21,00%	20 154,80
DPH snížená	0,00	15,00%	0,00

Cena s DPH

v CZK

116 130,05

Projektant

Zpracovatel

Datum a podpis:

Razítko

Datum a podpis:

Razítko

Objednavatel

Zhotovitel

Datum a podpis:

Razítko

Datum a podpis:

Razítko

REKAPITULACE ČLENĚNÍ SOUPISU PRACÍ

Stavba:

Integrované výjezdové centrum Kopřivnice - tělocvična

Objekt:

SO02 Objekt tělocvičny

Soupis:

ZR08/O Spojovací krčec

Místo:

Kopřivnice

Datum:

17.04.2024.

Zadavatel:

Hasičský záchranný sbor MoravskoSlezského kraje

Projektant:

PROJEKTSTUDIO
EUCZ, s.r.o.

Zhotovitel:

IPS Třinec, a.s.

Zpracovatel:

IPS Třinec, a.s.

Kód dílu - Popis

Cena celkem [CZK]

Náklady ze soupisu prací

95 975,25

HSV - Práce a dodávky HSV

5 375,68

9 - Ostatní konstrukce a práce, bourání

5 375,68

PSV - Práce a dodávky PSV

90 599,57

713 - Izolace tepelné

4 550,34

762 - Konstrukce tesařské

51 232,50

763 - Konstrukce suché výstavby

#ODKAZ!

767 - Konstrukce zámečnické

34 816,73

VRN - Vedlejší rozpočtové náklady

#ODKAZ!

VRN6 - Územní vlivy

#ODKAZ!

SOUPIS PRACÍ

Stavba:

Integrované výjezdové centrum Kopřivnice - tělocvična

Objekt:

SO02 Objekt tělocvičny

Soupis:

ZR08/O Spojovací krčec

Místo: Kopřivnice

Datum: 17.04.2024.

Zadavatel: Hasičský záchranný sbor MoravskoSlezského kraje

Projektant: PROJEKTSTUDIO
EUCZ, s.r.o.

Zhotovitel: IPS Třinec, a.s.

Zpracovatel: IPS Třinec, a.s.

PČ	Typ	Kód	Popis	MJ	Množství	J.cena [CZK]	Cena celkem [CZK]
----	-----	-----	-------	----	----------	--------------	-------------------

Náklady soupisu celkem

95 975,25

D	HSV		Práce a dodávky HSV				5 375,68
D	9		Ostatní konstrukce a práce, bourání				5 375,68
1	K	946112113	Montáž pojízdných věží trubkových nebo dílcových s maximálním zatížením podlahy do 200 kg/m2 šířky přes 0,9 do 1,6 m, délky do 3,2 m, výšky přes 2,5 m do 3,5 m	kus	1,000	2 244,27	2 244,27
PP			Montáž pojízdných věží trubkových nebo dílcových s maximálním zatížením podlahy do 200 kg/m2 šířky přes 0,9 do 1,6 m, délky do 3,2 m, výšky přes 2,5 m do 3,5 m				
2	K	946112213	Montáž pojízdných věží trubkových nebo dílcových s maximálním zatížením podlahy do 200 kg/m2 Příplatek za první a každý další den použití pojízdného lešení k ceně -2113	kus	5,000	382,42	1 912,10
PP			Montáž pojízdných věží trubkových nebo dílcových s maximálním zatížením podlahy do 200 kg/m2 Příplatek za první a každý další den použití pojízdného lešení k ceně -2113				
3	K	946112813	Demontáž pojízdných věží trubkových nebo dílcových s maximálním zatížením podlahy do 200 kg/m2 šířky přes 0,9 do 1,6 m, délky do 3,2 m, výšky přes 2,5 m do 3,5 m	kus	1,000	1 219,31	1 219,31
PP			Demontáž pojízdných věží trubkových nebo dílcových s maximálním zatížením podlahy do 200 kg/m2 šířky přes 0,9 do 1,6 m, délky do 3,2 m, výšky přes 2,5 m do 3,5 m				
D	PSV		Práce a dodávky PSV				90 599,57
D	713		Izolace tepelné				4 550,34
8	M	28376554	deska polystyrénová pro snížení kročejového hluku (max. zatížení 4 kN/m2) tl 40mm	m2	28,581	137,38	3 926,46
PP			deska polystyrénová pro snížení kročejového hluku (max. zatížení 4 kN/m2) tl 40mm				
VV			27,22*1,05 "Přepočtené koeficientem množství		28,581		
VV			Součet		28,581		
9	K	713121111	Montáž tepelné izolace podlah rohožemi, pásy, deskami, dílci, bloky (izolační materiál ve specifikaci) kladenými volně jednovrstvá	m2	27,220	22,92	623,88
PP			Montáž tepelné izolace podlah rohožemi, pásy, deskami, dílci, bloky (izolační materiál ve specifikaci) kladenými volně jednovrstvá				
D	762		Konstrukce tesařské				51 232,50
15	K	7	Úprava dřevěného vazníku	soubor	1,000	51 232,50	51 232,50
PP			Úprava dřevěného vazníku				
D	767		Konstrukce zámečnické				34 816,73
16	K	411361821	Výztuž stropů prostě uložených, vetknutých, spojitých, deskových, trámových (žebrových, kazetových), s keramickými a jinými vložkami, konsolových nebo balkonových, hřibových včetně hlavic hřibových sloupů, plochých střech a pro zavěšení železobetonových p	t	0,110	41 457,17	4 560,29
PP			Výztuž stropů prostě uložených, vetknutých, spojitých, deskových, trámových (žebrových, kazetových), s keramickými a jinými vložkami, konsolových nebo balkonových, hřibových včetně hlavic hřibových sloupů, plochých střech a pro zavěšení železobetonových p				
17	M	DOD-OKKR	Dodávka nosné ocelové konstrukce spojovacího krčku vč. kotvení, kotev, spojovacího materiálu, podložek a povrchové úpravy - dle požadavku - viz celý popis TZ a detaily	kg	11,775	119,92	1 412,06
PP			Dodávka nosné ocelové konstrukce spojovacího krčku vč. kotvení, kotev, spojovacího materiálu, podložek a povrchové úpravy - dle požadavku - viz celý popis TZ a detaily				
VV			"Dle SOD" - 3303,7		-3 303,700		

PČ	Typ	Kód	Popis	MJ	Množství	J.cena [CZK]	Cena celkem [CZK]
	VV		"Dle nového zadání" 1915,898+1399,577		3 315,475		
	VV		Součet		11,775		
4	K	767991911	Opravy zámečnických konstrukcí ostatní - samostatné svařování	m	60,768	331,00	20 114,21
	PP		Opravy zámečnických konstrukcí ostatní - samostatné svařování				
	VV		"navazování úhelníků na kotevní desky na sloupech" 120*0,32*1,02		39,168		
	VV		"navazování nosné výztuže průvlaků ke kotevním úhelníkům" 21,6		21,600		
	VV		Součet		60,768		
5	M	13010434	úhelník ocelový rovnostranný jakost S235JR (11 375) 80x80x8mm	t	0,243	33 800,00	8 213,40
	PP		úhelník ocelový rovnostranný jakost S235JR (11 375) 80x80x8mm				
	VV		"navazování úhelníků na kotevní desky na sloupech" 24*9,63*1,05*0,001		0,243		
	VV		Součet		0,243		
6	K	998767102	Přesun hmot pro zámečnické konstrukce stanovený z hmotnosti přesunovaného materiálu vodorovná dopravní vzdálenost do 50 m v objektech výšky přes 6 do 12 m	t	0,374	1 381,73	516,77
	PP		Přesun hmot pro zámečnické konstrukce stanovený z hmotnosti přesunovaného materiálu vodorovná dopravní vzdálenost do 50 m v objektech výšky přes 6 do 12 m				

Změnový list pro nezbytné změny stavby v průběhu realizace

Změnový list číslo	ZL09/O	
Identifikace akce:		
Název akce:	Integrované výjezdové centrum Kopřivnice	
Číslo akce EDS/SMVS:	CZ.06.6.127 /0 .0/0.0/21_119/00168 18	
Objednatel:	Česká republika – Hasičský záchranný sbor Moravskoslezského kraje Výškovická 40, 700 30 Ostrava – Zábřeh	
Zhotovitel:	IPS Třinec, a.s., Frýdecká 225, 739 61 Třinec	
Projektant:	PROJEKTSTUDIO EUCZ, s.r.o., Opavská 6230/29 A, Ostrava-Poruba	
Předmět změnového listu:		
Změna podlahy v posilovně		
Část díla dotčená změnovým listem:		
SO02 Objekt tělocvičny		
Popis změny, popis technického řešení:		
Původní řešení dle smluvní (tendrové) dokumentace:		
V původní projektové dokumentaci byla posilovna v objektu SO02 opatřena kobercem.		
Nové řešení:		
Koberec bude nahrazen sportovní gumovou podlahou.		
Zdůvodnění změny prováděné v souladu s odst. 4 § 222 ZZVS:		
Na základě požadavku investora. Gumová sportovní podlaha poskytuje lepší odpružení a tlumení nárazů, čímž snižuje riziko zranění při sportovních aktivitách. Navíc je snadněji udržovatelná a odolnější vůči opotřebením než koberec.		
Vliv změny na výkresovou dokumentaci:		
NE		
Záznamy o změně ve stavebním deníku a zápisech z kontrolních dnů:		
ANO		
Předpokládaný vliv na termín, kvalitu, cenu díla:		
Vliv na termín: NE		
Vliv na kvalitu díla: ANO - zlepšuje se		
Vliv na cenu: ANO		
Původní hodnota zaměňovaných položek díla bez DPH:	90 542,95 Kč	
Nová hodnota položek díla bez DPH:	82 190,13 Kč	
Celkový vliv na změnu ceny díla bez DPH:	-8 352,82 Kč	

DPH:		-1 754,09 Kč
Celkový vliv na změnu ceny díla včetně DPH:		-10 106,91 Kč
Za zhotovitele:	Za projektanta:	Za technický dozor investora:
IPS Třinec, a.s.	PROJEKTSTUDIO EUCZ, s.r.o.	Flagro a.s.
Vedoucí projektu	Autorský dozor a hl. projektant	Technický dozor Investora
Za zhotovitele:	Za investora:	
IPS Třinec, a.s.	ČR – HZS MSZK	
Stavbyvedoucí	Zástupce Investora	
Datum:	Datum:	Datum:
Úplnost změnového listu za účastníka programu zkontroloval:		
Datum:		

KRYCÍ LIST SOUPISU PRACÍ

Stavba:

Integrované výjezdové centrum Kopřivnice - tělocvična

Objekt:

SO02 Objekt tělocvičny

Soupis:

09/O - ZR09/O Změna podlahy v posilovně

KSO:

Místo: Kopřivnice

CC-CZ:

Datum: 17.04.2024.

Zadavatel:

Hasičský záchranný sbor MoravskoSlezského kraje

IČ: 70884561

DIČ: CZ70884561

Zhotovitel:

IPS Třinec, a.s.

IČ: 28618891

DIČ: CZ28618891

Projektant:

PROJEKTSTUDIO EUCZ, s.r.o.

IČ: 27787443

DIČ: CZ27787443

Zpracovatel:

IPS Třinec, a.s.

IČ: 28618891

DIČ: CZ28618891

Poznámka:

Cena bez DPH

-8 352,82

	Základ daně	Sazba daně	Výše daně
DPH základní	-8 352,82	21,00%	-1 754,09
DPH snížená	0,00	15,00%	0,00

Cena s DPH

v CZK

-10 106,91

Projektant

Zpracovatel

Datum a podpis:

Razítko

Datum a podpis:

Razítko

Objednavatel

Zhotovitel

Datum a podpis:

Razítko

Datum a podpis:

Razítko

REKAPITULACE ČLENĚNÍ SOUPISU PRACÍ

Stavba:

Integrované výjezdové centrum Kopřivnice - tělocvična

Objekt:

SO02 Objekt tělocvičny

Soupis:

09/O - ZR09/O Změna podlahy v posilovně

Místo:

Kopřivnice

Datum:

17.04.2024.

Zadavatel:

Hasičský záchranný sbor MoravskoSlezského kraje

Projektant:

PROJEKTSTUDIO
EUCZ, s.r.o.

Zhotovitel:

IPS Třinec, a.s.

Zpracovatel:

IPS Třinec, a.s.

Kód dílu - Popis

Cena celkem [CZK]

Náklady ze soupisu prací

-8 352,82

PSV - Práce a dodávky PSV

-8 352,82

776 - Podlahy povlakové

-8 352,82

SOUPIS PRACÍ

Stavba:

Integrované výjezdové centrum Kopřivnice - tělocvična

Objekt:

SO02 Objekt tělocvičny

Soupis:

09/O - ZR09/O Změna podlahy v posilovně

Místo: Kopřivnice

Datum: 17.04.2024.

Zadavatel: Hasičský záchranný sbor MoravskoSlezského kraje

Projektant: PROJEKTSTUDIO
EUCZ, s.r.o.

Zhotovitel: IPS Třinec, a.s.

Zpracovatel: IPS Třinec, a.s.

PČ	Typ	Kód	Popis	MJ	Množství	J.cena [CZK]	Cena celkem [CZK]
----	-----	-----	-------	----	----------	--------------	-------------------

Náklady soupisu celkem

-8 352,82

D	PSV		Práce a dodávky PSV				-8 352,82
D	776		Podlahy povlakové				-8 352,82
307	K	776211111	Montáž textilních podlahovin lepením pásů standardních	m2	-64,590	159,92	-10 329,23
	PP		Montáž textilních podlahovin lepením pásů standardních				
308	M	697-K	koberec zátěžový v. 5mm - dle požadavku viz popis P8 a specifikace v TZ	m2	-71,049	1 088,87	-77 363,12
	PP		koberec zátěžový v. 5mm - dle požadavku viz popis P8 a specifikace v TZ				
	VV		-64,59*1,1 "Přepočtené koeficientem množství		-71,049		
	VV		Součet		-71,049		
313	K	776261121	Lepení čtverců z pryže standardním lepidlem	m2	64,590	325,00	20 991,75
	PP		Lepení čtverců z pryže standardním lepidlem				
314	M	R1	Puzzle GELSPORT FIT 1000x1000x10 barva černá + 20% červený vsvp	m2	71,049	811,80	57 677,58
	PP		Puzzle GELSPORT FIT 1000x1000x10 barva černá + 20% červený vsvp				
	VV		64,59*1,1		71,049		
	VV		Součet		71,049		
316	K	776411112	Montáž soklíků lepením obvodových, výšky přes 80 do 100 mm	m	0,000	176,71	0,00
	PP		Montáž soklíků lepením obvodových, výšky přes 80 do 100 mm				
	VV		"vč. D.1.1-103+104+řezy+popis TZ"				
	VV		-37,2		-37,200		
	VV		2*(5,45+11,25+0,5+0,5+0,45+0,45)		37,200		
	VV		Součet		0,000		
310	M	DOD-SL	Soklová plastová lišta pro vložení pásku koberce vč. dodávky koberce - dle požadavku - viz popis P8	m	-39,060	72,98	-2 850,60
	PP		Soklová plastová lišta pro vložení pásku koberce vč. dodávky koberce - dle požadavku - viz popis P8				
	VV		-37,2*1,05 "Přepočtené koeficientem množství		-39,060		
	VV		Součet		-39,060		
315	M	R2	Dollken soklová lišta - barva bílá	m	39,060	82,50	3 222,45
	PP		Dollken soklová lišta - barva bílá				
	VV		37,2*1,05		39,060		
	VV		Součet		39,060		
317	K	998776102	Přesun hmot pro podlahy povlakové stanovený z hmotnosti přesunovaného materiálu vodorovná dopravní vzdálenost do 50 m v objektech výšky přes 6 do 12 m	t	0,646	461,84	298,35
	PP		Přesun hmot pro podlahy povlakové stanovený z hmotnosti přesunovaného materiálu vodorovná dopravní vzdálenost do 50 m v objektech výšky přes 6 do 12 m				

Změnový list pro nezbytné změny stavby v průběhu realizace

Změnový list číslo	ZL10/O
Identifikace akce:	
Název akce:	Integrované výjezdové centrum Kopřivnice
Číslo akce EDS/SMVS:	CZ.06.6.127 /0 .0/0.0/21_119/00168 18
Objednatel:	Česká republika – Hasičský záchranný sbor Moravskoslezského kraje Výškovická 40, 700 30 Ostrava – Zábřeh
Zhotovitel:	IPS Třinec, a.s., Frýdecká 225, 739 61 Třinec
Projektant:	PROJEKTSTUDIO EUCZ, s.r.o., Opavská 6230/29 A, Ostrava-Poruba
Předmět změnového listu:	
Změna zábradlí SO02	
Část díla dotčená změnovým listem:	
SO02 Objekt tělocvičny	
Popis změny, popis technického řešení:	
Původní řešení dle smluvní (tendrové) dokumentace:	
V původní řešení ocelové zábradlí s dřevěným madlem.	
Nové řešení:	
Zábradlí v objektu SO02 zůstane ocelové. Byl změněn tvar zábradlí. Dále byla zrušena dřevěná madla a nahrazena ocelovými.	
Zdůvodnění změny prováděné v souladu s odst. 4 § 222 ZZVS:	
Na základě požadavku investora.	
Vliv změny na výkresovou dokumentaci:	
ANO	
Záznamy o změně ve stavebním deníku a zápisech z kontrolních dnů:	
ANO	
Předpokládaný vliv na termín, kvalitu, cenu díla:	
Vliv na termín: NE	
Vliv na kvalitu díla: NE	

Vliv na cenu: ANO		
Původní hodnota zaměňovaných položek díla bez DPH:		35 135,32 Kč
Nová hodnota položek díla bez DPH:		47 097,68 Kč
Celkový vliv na změnu ceny díla bez DPH:		11 962,36 Kč
DPH:		2 512,10 Kč
Celkový vliv na změnu ceny díla včetně DPH:		14 474,46 Kč
Za zhotovitele:	Za projektanta:	Za technický dozor investora:
IPS Třinec, a.s.	PROJEKTSTUDIO EUCZ, s.r.o.	Flagro a.s.
Vedoucí projektu	Autorský dozor a hl. projektant	Technický dozor Investora
Za zhotovitele:	Za investora:	
IPS Třinec, a.s.	ČR – HZS MSZK	
Stavbyvedoucí	Zástupce Investora	
Datum:	Datum:	Datum:
Úplnost změnového listu za účastníka programu zkontroloval:		
Datum:		

KRYCÍ LIST SOUPISU PRACÍ

Stavba:

Integrované výjezdové centrum Kopřivnice - tělocvična

Objekt:

SO02 Objekt tělocvičny

Soupis:

ZR10/O Změna zábradlí SO02

KSO:

Místo: Kopřivnice

CC-CZ:

Datum: 02.05.2024.

Zadavatel:

Hasičský záchranný sbor MoravskoSlezského kraje

IČ: 70884561

DIČ: CZ70884561

Zhotovitel:

IPS Třinec, a.s.

IČ: 28618891

DIČ: CZ28618891

Projektant:

PROJEKTSTUDIO EUCZ, s.r.o.

IČ: 27787443

DIČ: CZ27787443

Zpracovatel:

IPS Třinec, a.s.

IČ: 28618891

DIČ: CZ28618891

Poznámka:

Cena bez DPH

11 962,36

	Základ daně	Sazba daně	Výše daně
DPH základní	11 962,36	21,00%	2 512,10
DPH snížená	0,00	15,00%	0,00

Cena s DPH

v CZK

14 474,46

Projektant

Zpracovatel

Datum a podpis:

Razítko

Datum a podpis:

Razítko

Objednavatel

Zhotovitel

Datum a podpis:

Razítko

Datum a podpis:

Razítko

REKAPITULACE ČLENĚNÍ SOUPISU PRACÍ

Stavba:

Integrované výjezdové centrum Kopřivnice - tělocvična

Objekt:

SO02 Objekt tělocvičny

Soupis:

ZR10/O Změna zábradlí SO02

Místo: Kopřivnice

Datum: 02.05.2024.

Zadavatel: Hasičský záchranný sbor MoravskoSlezského kraje

Projektant: PROJEKTSTUDIO
EUCZ, s.r.o.

Zhotovitel: IPS Třinec, a.s.

Zpracovatel: IPS Třinec, a.s.

Kód dílu - Popis

Cena celkem [CZK]

Náklady ze soupisu prací

11 962,36

PSV - Práce a dodávky PSV

11 962,36

766 - Konstrukce truhlářské

-35 135,32

767 - Konstrukce zámečnické

47 097,68

SOUPIS PRACÍ

Stavba:

Integrované výjezdové centrum Kopřivnice - tělocvična

Objekt:

SO02 Objekt tělocvičny

Soupis:

ZR10/O Změna zábradlí SO02

Místo: Kopřivnice

Datum: 02.05.2024.

Zadavatel: Hasičský záchranný sbor MoravskoSlezského kraje

Projektant: PROJEKTSTUDIO
EUCZ, s.r.o.

Zhotovitel: IPS Třinec, a.s.

Zpracovatel: IPS Třinec, a.s.

PČ	Typ	Kód	Popis	MJ	Množství	J.cena [CZK]	Cena celkem [CZK]
----	-----	-----	-------	----	----------	--------------	-------------------

Náklady soupisu celkem

11 962,36

D PSV Práce a dodávky PSV 11 962,36

D 766 Konstrukce truhlářské -35 135,32

210	K	766211200	Montáž madel schodišťových dřevěných průběžných	m	-41,213	83,22	-3 429,75
-----	---	-----------	---	---	---------	-------	-----------

PP Montáž madel schodišťových dřevěných průběžných

VV "výpis Z09, Z12- Z18"

VV -41,213

-41,213

VV Součet

-41,213

211	M	DOD-MA	Dřevěné madlo vč. kotvení, povrchové úpravy a doplňků - dle požadavku viz celý popis Z09,Z12-Z18	m	-41,213	769,31	-31 705,57
-----	---	--------	--	---	---------	--------	------------

PP Dřevěné madlo vč. kotvení, povrchové úpravy a doplňků - dle požadavku viz celý popis Z09,Z12-Z18
PP Přesun hmot pro konstrukce truhlářské stanovený z hmotnosti přesunovaného materiálu vodorovná dopravní vzdálenost do 50 m v objektech výšky přes 6 do 12 m

D 767 Konstrukce zámečnické 47 097,68

261	K	767-Z09	M+D Ocelové zábradlí ochozu kotvené do podlahy vč. kotvení, kotev, povrchové úpravy a doplňků - dle požadavku viz celý popis Z09	kg	95,340	148,77	14 183,73
-----	---	---------	--	----	--------	--------	-----------

PP M+D Ocelové zábradlí ochozu kotvené do podlahy vč. kotvení, kotev, povrchové úpravy a doplňků - dle požadavku viz celý popis Z09

VV "1ks"-89,12

-89,120

VV "2ks"92,23*2

184,460

VV Mezisoučet

95,340

VV Součet

95,340

264	K	767-Z12	M+D Ocelové zábradlí schodiště vč. kotvení, kotev, povrchové úpravy a doplňků - dle požadavku viz celý popis Z12	kg	21,850	155,24	3 391,99
-----	---	---------	--	----	--------	--------	----------

PP M+D Ocelové zábradlí schodiště vč. kotvení, kotev, povrchové úpravy a doplňků - dle požadavku viz celý popis Z12

VV "dle sod"-51,52

-51,520

VV "dle nového zadání" 73,37

73,370

VV Mezisoučet

21,850

VV Součet

21,850

265	K	767-Z13	M+D Ocelové zábradlí schodiště vč. kotvení, kotev, povrchové úpravy a doplňků - dle požadavku viz celý popis Z13	kg	38,310	152,06	5 825,42
-----	---	---------	--	----	--------	--------	----------

PP M+D Ocelové zábradlí schodiště vč. kotvení, kotev, povrchové úpravy a doplňků - dle požadavku viz celý popis Z13

VV "dle sod"-82,36

-82,360

VV "dle nového zadání" 120,67

120,670

VV Mezisoučet

38,310

VV Součet

38,310

266	K	767-Z14	M+D Ocelové zábradlí schodiště vč. kotvení, kotev, povrchové úpravy a doplňků - dle požadavku viz celý popis Z14	kg	35,590	149,26	5 312,16
-----	---	---------	--	----	--------	--------	----------

PP M+D Ocelové zábradlí schodiště vč. kotvení, kotev, povrchové úpravy a doplňků - dle požadavku viz celý popis Z14

VV "dle sod"-78,87

-78,870

VV "dle nového zadání" 114,46

114,460

VV Mezisoučet

35,590

VV Součet

35,590

267	K	767-Z15	M+D Ocelové zábradlí schodiště vč. kotvení, kotev, povrchové úpravy a doplňků - dle požadavku viz celý popis Z15	kg	33,830	150,45	5 089,72
-----	---	---------	--	----	--------	--------	----------

PP M+D Ocelové zábradlí schodiště vč. kotvení, kotev, povrchové úpravy a doplňků - dle požadavku viz celý popis Z15

VV "dle sod"-87,39

-87,390

VV "dle nového zadání" 121,22

121,220

VV Mezisoučet

33,830

PČ	Typ	Kód	Popis	MJ	Množství	J.cena [CZK]	Cena celkem [CZK]
	VV		Součet		33,830		
268	K	767-Z16	M+D Ocelové zábradlí schodiště vč. kotvení, kotev, povrchové úpravy a doplňků - dle požadavku viz celý popis Z16	kg	39,220	154,08	6 043,02
	PP		M+D Ocelové zábradlí schodiště vč. kotvení, kotev, povrchové úpravy a doplňků - dle požadavku viz celý popis Z16				
	VV		"dle sod"-97,83		-97,830		
	VV		"dle nového zadání" 137,05		137,050		
	VV		Mezisoučet		39,220		
	VV		Součet		39,220		
269	K	767-Z17	M+D Ocelové zábradlí schodiště vč. kotvení, kotev, povrchové úpravy a doplňků - dle požadavku viz celý popis Z17	kg	28,870	155,52	4 489,86
	PP		M+D Ocelové zábradlí schodiště vč. kotvení, kotev, povrchové úpravy a doplňků - dle požadavku viz celý popis Z17				
	VV		"dle sod"-75,7		-75,700		
	VV		"dle nového zadání" 104,57		104,570		
	VV		Mezisoučet		28,870		
	VV		Součet		28,870		
270	K	767-Z18	M+D Ocelové zábradlí schodiště vč. kotvení, kotev, povrchové úpravy a doplňků - dle požadavku viz celý popis Z18	kg	15,520	150,44	2 334,83
	PP		M+D Ocelové zábradlí schodiště vč. kotvení, kotev, povrchové úpravy a doplňků - dle požadavku viz celý popis Z18				
	VV		"dle sod"-43,06		-43,060		
	VV		"dle nového zadání" 58,58		58,580		
	VV		Mezisoučet		15,520		
	VV		Součet		15,520		
289	K	998767102	Přesun hmot pro zámečnické konstrukce stanovený z hmotnosti přesunovaného materiálu vodorovná dopravní vzdálenost do 50 m v objektech výšky přes 6 do 12 m	t	0,309	1 381,73	426,95
	PP		Přesun hmot pro zámečnické konstrukce stanovený z hmotnosti přesunovaného materiálu vodorovná dopravní vzdálenost do 50 m v objektech výšky přes 6 do 12 m				

Změnový list pro nezbytné změny stavby v průběhu realizace

Změnový list číslo	ZL11/O
Identifikace akce:	
Název akce:	Integrované výjezdové centrum Kopřivnice
Číslo akce EDS/SMVS:	CZ.06.6.127 /0 .0/0.0/21_119/00168 18
Objednatel:	Česká republika – Hasičský záchranný sbor Moravskoslezského kraje Výškovická 40, 700 30 Ostrava – Zábřeh
Zhotovitel:	IPS Třinec, a.s., Frýdecká 225, 739 61 Třinec
Projektant:	PROJEKTSTUDIO EUCZ, s.r.o., Opavská 6230/29 A, Ostrava-Poruba
Předmět změnového listu:	
Revize zrcadel SO02	
Část díla dotčená změnovým listem:	
SO02 Objekt tělocvičny	
Popis změny, popis technického řešení:	
Původní řešení dle smluvní (tendrové) dokumentace:	
Velikost zrcadel dle PD.	
Nové řešení:	
Došlo ke změně velikosti zrcadel.	
Zdůvodnění změny prováděné v souladu s odst. 4 § 222 ZZVS:	
Na základě požadavku investora.	
Vliv změny na výkresovou dokumentaci:	
NE	
Záznamy o změně ve stavebním deníku a zápisech z kontrolních dnů:	
ANO	
Předpokládaný vliv na termín, kvalitu, cenu díla:	
Vliv na termín: NE	
Vliv na kvalitu díla: NE	

Vliv na cenu: ANO		
Původní hodnota zaměňovaných položek díla bez DPH:		12 901,12 Kč
Nová hodnota položek díla bez DPH:		974,03 Kč
Celkový vliv na změnu ceny díla bez DPH:		-11 927,09 Kč
DPH:		-2 504,69 Kč
Celkový vliv na změnu ceny díla včetně DPH:		-14 431,78 Kč
Za zhotovitele:	Za projektanta:	Za technický dozor investora:
IPS Třinec, a.s.	PROJEKTSTUDIO EUCZ, s.r.o.	Flagro a.s.
Vedoucí projektu	Autorský dozor a hl. projektant	Technický dozor Investora
Za zhotovitele:	Za investora:	
IPS Třinec, a.s.	ČR – HZS MSZK	
Stavbyvedoucí	Zástupce Investora	
Datum:	Datum:	Datum:
Úplnost změnového listu za účastníka programu zkontroloval:		
Datum:		

KRYCÍ LIST SOUPISU PRACÍ

Stavba:

Integrované výjezdové centrum Kopřivnice

Objekt:

SO02 Objekt tělocvičny

Soupis:

ZR11/O Revize zrcadel SO02

KSO:

Místo: Kopřivnice

CC-CZ:

Datum: 02.05.2024.

Zadavatel:

Hasičský záchranný sbor MoravskoSlezského kraje

IČ: 70884561

DIČ: CZ70884561

Zhotovitel:

IPS Třinec, a.s.

IČ: 28618891

DIČ: CZ28618891

Projektant:

PROJEKTSTUDIO EUCZ, s.r.o.

IČ: 27787443

DIČ: CZ27787443

Zpracovatel:

IPS Třinec, a.s.

IČ: 28618891

DIČ: CZ28618891

Poznámka:

Cena bez DPH

-11 927,09

	Základ daně	Sazba daně	Výše daně
DPH základní	-11 855,87	21,00%	-2 489,73
DPH snížená	0,00	15,00%	0,00

Cena s DPH

v CZK

-14 416,82

Projektant

Zpracovatel

Datum a podpis:

Razítko

Datum a podpis:

Razítko

Objednavatel

Zhotovitel

Datum a podpis:

Razítko

Datum a podpis:

Razítko

REKAPITULACE ČLENĚNÍ SOUPISU PRACÍ

Stavba:

Integrované výjezdové centrum Kopřivnice

Objekt:

SO02 Objekt tělocvičny

Soupis:

ZR11/O Revize zrcadel SO02

Místo:

Kopřivnice

Datum:

02.05.2024.

Zadavatel:

Hasičský záchranný sbor MoravskoSlezského kraje

Projektant:

PROJEKTSTUDIO
EUCZ, s.r.o.

Zhotovitel:

IPS Třinec, a.s.

Zpracovatel:

IPS Třinec, a.s.

Kód dílu - Popis

Cena celkem [CZK]

Náklady ze soupisu prací

-11 927,09

PSV - Práce a dodávky PSV

-11 927,09

781 - Dokončovací práce - obklady

-11 927,09

SOUPIS PRACÍ

Stavba:

Integrované výjezdové centrum Kopřivnice

Objekt:

SO02 Objekt tělocvičny

Soupis:

ZR11/O Revize zrcadel SO02

Místo: Kopřivnice

Datum: 02.05.2024.

Zadavatel: Hasičský záchranný sbor MoravskoSlezského kraje

Projektant: PROJEKTSTUDIO
EUCZ, s.r.o.

Zhotovitel: IPS Třinec, a.s.

Zpracovatel: IPS Třinec, a.s.

PČ	Typ	Kód	Popis	MJ	Množství	J.cena [CZK]	Cena celkem [CZK]
----	-----	-----	-------	----	----------	--------------	-------------------

Náklady soupisu celkem

-11 927,09

D PSV Práce a dodávky PSV -11 927,09

D 781 Dokončovací práce - obklady -11 927,09

328	K	781491011	Montáž zrcadel lepených silikonovým tmelem na podkladní omítku, plochy do 1 m2	m2	0,720	553,96	398,85
-----	---	-----------	--	----	-------	--------	--------

PP Montáž zrcadel lepených silikonovým tmelem na podkladní omítku, plochy do 1 m2

VV "vč. D.1.1-103+104+řezy+popis TZ"

VV -0,6*0,6*4 -1,440

VV 0,6*0,9*4 2,160

VV Součet 0,720

329	M	63465122	<i>zrcadlo nemontované čiré tl 3mm max rozměr 3210x2250mm</i>	m2	0,792	726,24	575,18
-----	---	----------	---	----	-------	--------	--------

PP zrcadlo nemontované čiré tl 3mm max rozměr 3210x2250mm

VV -0,6*0,6*4*1,1 -1,584

VV 0,6*0,9*4*1,1 2,376

VV Součet 0,792

330	K	781491012	Montáž zrcadel lepených silikonovým tmelem na podkladní omítku, plochy přes 1 m2	m2	-9,340	485,94	-4 538,68
-----	---	-----------	--	----	--------	--------	-----------

PP Montáž zrcadel lepených silikonovým tmelem na podkladní omítku, plochy přes 1 m2

VV "vč. D.1.1-103+104+řezy+popis TZ"

VV -(5,4+5,6)*3,32 -36,520

VV (5,4+5,3+4,4)*1,8 27,180

VV Součet -9,340

331	M	63465126	<i>zrcadlo nemontované čiré tl 5mm max rozměr 3210x2250mm</i>	m2	-10,274	807,01	-8 291,22
-----	---	----------	---	----	---------	--------	-----------

PP zrcadlo nemontované čiré tl 5mm max rozměr 3210x2250mm

VV -(5,4+5,6)*3,32*1,1 -40,172

VV (5,4+5,3+4,4)*1,8*1,1 29,898

VV Součet -10,274

Změnový list pro nezbytné změny stavby v průběhu realizace

Změnový list číslo	ZL12/O
Identifikace akce:	
Název akce:	Integrované výjezdové centrum Kopřivnice
Číslo akce EDS/SMVS:	CZ.06.6.127 /0 .0/0.0/21_119/00168 18
Objednatel:	Česká republika – Hasičský záchranný sbor Moravskoslezského kraje Výškovická 40, 700 30 Ostrava – Zábřeh
Zhotovitel:	IPS Třinec, a.s., Frýdecká 225, 739 61 Třinec
Projektant:	PROJEKTSTUDIO EUCZ, s.r.o., Opavská 6230/29 A, Ostrava-Poruba
Předmět změnového listu:	
Kovové žebřiny T 2.07 SO02	
Část díla dotčená změnovým listem:	
SO02 Objekt tělocvičny	
Popis změny, popis technického řešení:	
Původní řešení dle smluvní (tendrové) dokumentace:	
Žebřiny nebyli součástí dodávky zhotovitele.	
Nové řešení:	
Do m.č. T 2.07 bude doplněn 1ks ocelových žebřin.	
Zdůvodnění změny prováděné v souladu s odst. 4 § 222 ZZVS:	
Na základě požadavku investora.	
Vliv změny na výkresovou dokumentaci:	
NE	
Záznamy o změně ve stavebním deníku a zápisech z kontrolních dnů:	
ANO	
Předpokládaný vliv na termín, kvalitu, cenu díla:	
Vliv na termín: NE	
Vliv na kvalitu díla: NE	

Vliv na cenu: ANO		
Původní hodnota zaměňovaných položek díla bez DPH:		0,00 Kč
Nová hodnota položek díla bez DPH:		15 730,00 Kč
Celkový vliv na změnu ceny díla bez DPH:		15 730,00 Kč
DPH:		3 303,30 Kč
Celkový vliv na změnu ceny díla včetně DPH:		19 033,30 Kč
Za zhotovitele:	Za projektanta:	Za technický dozor investora:
IPS Třinec, a.s.	PROJEKTSTUDIO EUCZ, s.r.o.	Flagro a.s.
Vedoucí projektu	Autorský dozor a hl. projektant	Technický dozor Investora
Za zhotovitele:	Za investora:	
IPS Třinec, a.s.	ČR – HZS MSZK	
Stavbyvedoucí	Zástupce Investora	
Datum:	Datum:	Datum:
Úplnost změnového listu za účastníka programu zkontroloval:		
Datum:		

KRYCÍ LIST SOUPISU PRACÍ

Stavba:

Integrované výjezdové centrum Kopřivnice

Objekt:

SO02 Objekt tělocvičny

Soupis:

12/O - ZR12/O Kovové žebřiny T 2.07 SO02

KSO:

Místo: Kopřivnice

CC-CZ:

Datum: 15.05.2024.

Zadavatel:

Hasičský záchranný sbor MoravskoSlezského kraje

IČ: 70884561

DIČ: CZ70884561

Zhotovitel:

IPS Třinec, a.s.

IČ: 28618891

DIČ: CZ28618891

Projektant:

PROJEKTSTUDIO EUCZ, s.r.o.

IČ: 27787443

DIČ: CZ27787443

Zpracovatel:

IPS Třinec, a.s.

IČ: 28618891

DIČ: CZ28618891

Poznámka:

Cena bez DPH

15 730,00

	Základ daně	Sazba daně	Výše daně
DPH základní	15 730,00	21,00%	3 303,30
DPH snížená	0,00	15,00%	0,00

Cena s DPH

v CZK

19 033,30

Projektant

Zpracovatel

Datum a podpis:

Razítko

Datum a podpis:

Razítko

Objednavatel

Zhotovitel

Datum a podpis:

Razítko

Datum a podpis:

Razítko

REKAPITULACE ČLENĚNÍ SOUPISU PRACÍ

Stavba:

Integrované výjezdové centrum Kopřivnice

Objekt:

SO02 Objekt tělocvičny

Soupis:

12/O - ZR12/O Kovové žebřiny T 2.07 SO02

Místo:

Kopřivnice

Datum:

15.05.2024.

Zadavatel:

Hasičský záchranný sbor MoravskoSlezského kraje

Projektant:

PROJEKTSTUDIO
EUCZ, s.r.o.

Zhotovitel:

IPS Třinec, a.s.

Zpracovatel:

IPS Třinec, a.s.

Kód dílu - Popis

Cena celkem [CZK]

Náklady ze soupisu prací

15 730,00

PSV - Práce a dodávky PSV

15 730,00

767 - Konstrukce zámečnické

15 730,00

SOUPIS PRACÍ

Stavba:

Integrované výjezdové centrum Kopřivnice

Objekt:

SO02 Objekt tělocvičny

Soupis:

12/O - ZR12/O Kovové žebřiny T 2.07 SO02

Místo: Kopřivnice

Datum: 15.05.2024.

Zadavatel: Hasičský záchranný sbor MoravskoSlezského kraje

Projektant: PROJEKTSTUDIO
EUCZ, s.r.o.

Zhotovitel: IPS Třinec, a.s.

Zpracovatel: IPS Třinec, a.s.

PČ	Typ	Kód	Popis	MJ	Množství	J.cena [CZK]	Cena celkem [CZK]
----	-----	-----	-------	----	----------	--------------	-------------------

Náklady soupisu celkem

15 730,00

D PSV Práce a dodávky PSV 15 730,00

D 767 Konstrukce zámečnické 15 730,00

1	K	R1	D+M Kovové žebřiny s hrazdou	ks	1,000	15 730,00	15 730,00
---	---	----	------------------------------	----	-------	-----------	-----------

PP D+M Kovové žebřiny s hrazdou

Změnový list pro nezbytné změny stavby v průběhu realizace

Změnový list číslo	ZL13/O
Identifikace akce:	
Název akce:	Integrované výjezdové centrum Kopřivnice
Číslo akce EDS/SMVS:	CZ.06.6.127 /0 .0/0.0/21_119/00168 18
Objednatel:	Česká republika – Hasičský záchranný sbor Moravskoslezského kraje Výškovická 40, 700 30 Ostrava – Zábřeh
Zhotovitel:	IPS Třinec, a.s., Frýdecká 225, 739 61 Třinec
Projektant:	PROJEKTSTUDIO EUCZ, s.r.o., Opavská 6230/29 A, Ostrava-Poruba
Předmět změnového listu:	
Doplnění obložení posilovny SO02	
Část díla dotčená změnovým listem:	
SO02 Objekt tělocvičny	
Popis změny, popis technického řešení:	
Původní řešení dle smluvní (tendrové) dokumentace:	
Původní řešení nepočítalo s dřevěným obkladem v m.č. T 2.07.	
Nové řešení:	
Do m.č. T 2.07. bude doplněno dřevěné obložení.	
Zdůvodnění změny prováděné v souladu s odst. 4 § 222 ZZVS:	
Na základě požadavku investora a zvýšení odolnosti stěn.	
Vliv změny na výkresovou dokumentaci:	
NE	
Záznamy o změně ve stavebním deníku a zápisech z kontrolních dnů:	
ANO	
Předpokládaný vliv na termín, kvalitu, cenu díla:	
Vliv na termín: NE	
Vliv na kvalitu díla: NE	

Vliv na cenu: ANO		
Původní hodnota zaměňovaných položek díla bez DPH:		0,00 Kč
Nová hodnota položek díla bez DPH:		209 425,59 Kč
Celkový vliv na změnu ceny díla bez DPH:		209 425,59 Kč
DPH:		43 979,37 Kč
Celkový vliv na změnu ceny díla včetně DPH:		253 404,96 Kč
Za zhotovitele:	Za projektanta:	Za technický dozor investora:
IPS Třinec, a.s.	PROJEKTSTUDIO EUCZ, s.r.o.	Flagro a.s.
Vedoucí projektu	Autorský dozor a hl. projektant	Technický dozor Investora
Za zhotovitele:	Za investora:	
IPS Třinec, a.s.	ČR – HZS MSZK	
Stavbyvedoucí	Zástupce Investora	
Datum:	Datum:	Datum:
Úplnost změnového listu za účastníka programu zkontroloval:		
Datum:		

KRYCÍ LIST SOUPISU PRACÍ

Stavba:

Integrované výjezdové centrum Kopřivnice

Objekt:

SO02 Objekt tělocvičny

Soupis:

ZR13/O Doplnění obložení posilovny SO02

KSO:

Místo: Kopřivnice

CC-CZ:

Datum: 15.05.2024.

Zadavatel:

Hasičský záchranný sbor MoravskoSlezského kraje

IČ:

70884561

DIČ:

CZ70884561

Zhotovitel:

IPS Třinec, a.s.

IČ:

28618891

DIČ:

CZ28618891

Projektant:

PROJEKTSTUDIO EUCZ, s.r.o.

IČ:

27787443

DIČ:

CZ27787443

Zpracovatel:

IPS Třinec, a.s.

IČ:

28618891

DIČ:

CZ28618891

Poznámka:

Cena bez DPH

209 425,59

	Základ daně	Sazba daně	Výše daně
DPH základní	209 425,59	21,00%	43 979,37
DPH snížená	0,00	15,00%	0,00

Cena s DPH

v CZK

253 404,96

Projektant

Zpracovatel

Datum a podpis:

Razítko

Datum a podpis:

Razítko

Objednavatel

Zhotovitel

Datum a podpis:

Razítko

Datum a podpis:

Razítko

REKAPITULACE ČLENĚNÍ SOUPISU PRACÍ

Stavba:

Integrované výjezdové centrum Kopřivnice

Objekt:

SO02 Objekt tělocvičny

Soupis:

ZR13/O Doplnění obložení posilovny SO02

Místo:

Kopřivnice

Datum:

15.05.2024.

Zadavatel:

Hasičský záchranný sbor MoravskoSlezského kraje

Projektant:

PROJEKTSTUDIO
EUCZ, s.r.o.

Zhotovitel:

IPS Třinec, a.s.

Zpracovatel:

IPS Třinec, a.s.

Kód dílu - Popis

Cena celkem [CZK]

Náklady ze soupisu prací

209 425,59

PSV - Práce a dodávky PSV

209 425,59

766 - Konstrukce truhlářské

209 425,59

SOUPIS PRACÍ

Stavba:

Integrované výjezdové centrum Kopřivnice

Objekt:

SO02 Objekt tělocvičny

Soupis:

ZR13/O Doplnění obložení posilovny SO02

Místo: Kopřivnice

Datum: 15.05.2024.

Zadavatel: Hasičský záchranný sbor MoravskoSlezského kraje

Projektant: PROJEKTSTUDIO
EUCZ, s.r.o.

Zhotovitel: IPS Třinec, a.s.

Zpracovatel: IPS Třinec, a.s.

PČ	Typ	Kód	Popis	MJ	Množství	J.cena [CZK]	Cena celkem [CZK]
----	-----	-----	-------	----	----------	--------------	-------------------

Náklady soupisu celkem

209 425,59

D PSV Práce a dodávky PSV

209 425,59

D 766 Konstrukce truhlářské

209 425,59

1	K	R1	Obklad pro zrcadla - Podkladní rošt výška 2,2m, podkladní vrstva pro zrcadla, spodní obklad 40 cm, lištování	m2	35,420	3 954,50	140 068,39
---	---	----	--	----	--------	----------	------------

PP Obklad pro zrcadla - Podkladní rošt výška 2,2m, podkladní vrstva pro zrcadla, spodní obklad 40 cm, lištování

2	K	R2	Kryty topení, předsazený před radiátor na jeklové konstrukci, v místě tělesa odnímatelný díl s tahokovem, mřížka. Na šíři místnosti pod okny	bm	11,000	6 305,20	69 357,20
---	---	----	--	----	--------	----------	-----------

PP Kryty topení, předsazený před radiátor na jeklové konstrukci, v místě tělesa odnímatelný díl s tahokovem, mřížka. Na šíři místnosti pod okny

Číslo projektu	CZ	
Název VZ	Výstavba Integro	
Číslo/část VZ		
	číslo D.	údaj / změna ze dne
Předpokládaná hodnota	NR	
Smlouva o dílo	359/2023	26.07.2023
Dodatek/změna	DOD 1/ZL 1	14.12.2023
Dodatek/změna	DOD 1/ZL 2	14.12.2023
Dodatek/změna	DOD 1/ZL 3	14.12.2023
Dodatek/změna	DOD 2/ZL 4	17.06.2024
Dodatek/změna	DOD 2/ZL 5	17.06.2024
Dodatek/změna	DOD 2/ZL 6	17.06.2024
Dodatek/změna	DOD 2/ZL 7	17.06.2024
Dodatek/změna	DOD 2/ZL 8	17.06.2024
Dodatek/změna	DOD 2/ZL 9	17.06.2024
Dodatek/změna	DOD 2/ZL 10	17.06.2024
Dodatek/změna	DOD 2/ZL 11	17.06.2024
Dodatek/změna	DOD 2/ZL 12	17.06.2024
Dodatek/změna	DOD 2/ZL 13	17.06.2024

§222

odst. 2	Vyhrazené změny (bez limitu)	číslo D.	DATUM změny
	<p><i>Za podstatnou změnu závazku ze smlouvy na veřejnou zakázku se nepovažuje uplatnění změn závazku vyhrazených podle § 100 odst. 1 .</i></p> <p><i>* Za podstatnou změnu závazku ze smlouvy na veřejnou zakázku se nepovažuje uplatnění vyhrazených změn závazku sjednaných ve smlouvě na veřejnou zakázku na základě zadávacích podmínek podle § 100 odst. 1.</i></p>		
odst. 3	Generální klauzule (bez limitu)	číslo D.	DATUM změny
	<p>Podstatnou změnou závazku ze smlouvy na veřejnou zakázku je taková změna smluvních podmínek, která by</p> <p>a) umožnila účast jiných dodavatelů nebo by mohla ovlivnit výběr dodavatele v původním zadávacím řízení, pokud by zadávací podmínky původního zadávacího řízení odpovídaly této změně,</p> <p>b) měnila ekonomickou rovnováhu závazku ze smlouvy ve prospěch vybraného dodavatele, nebo</p> <p>c) vedla k významnému rozšíření rozsahu plnění veřejné zakázky.</p>		Za nepodstatnou z jednu podmínku

odst. 4	De minimis - dodávky a služby <i>(limit je tvořem součtem absolutních hodnot, tj. vícepráce plus méněpráce)</i>	číslo D.	DATUM změny
	Za podstatnou změnu závazku ze smlouvy na veřejnou zakázku se nepovažuje změna, která nemění celkovou povahu veřejné zakázky a jejíž hodnota je a) nižší než finanční limit pro nadlimitní veřejnou zakázku a b) nižší než 10 % původní hodnoty závazku.		
odst. 4	De minimis - stavební práce <i>(limit je tvořem součtem absolutních hodnot, tj. vícepráce plus méněpráce)</i>	číslo D.	DATUM změny
	Za podstatnou změnu závazku ze smlouvy na veřejnou zakázku se nepovažuje změna, která nemění celkovou povahu veřejné zakázky a jejíž hodnota je a) nižší než finanční limit pro nadlimitní veřejnou zakázku a b) nižší než 15 % původní hodnoty závazku ze smlouvy na veřejnou zakázku na stavební práce, která není koncesí.	1	14.12.2023
		2	18.06.2024
		2	18.06.2024
		2	18.06.2024
		2	18.06.2024
		2	18.06.2024
		2	18.06.2024
		2	18.06.2024
		2	18.06.2024
odst. 5	Dodatečné změny <i>(limit je tvořem součtem absolutních hodnot, tj. vícepráce plus méněpráce)</i>	číslo D.	DATUM změny
	Za podstatnou změnu závazku ze smlouvy na veřejnou zakázku se nepovažují dodatečné stavební práce, služby nebo dodávky od dodavatele původní veřejné zakázky, které nebyly zahrnuty v původním závazku ze smlouvy na veřejnou zakázku, pokud jsou nezbytné a změna v osobě dodavatele a) není možná z ekonomických anebo technických důvodů spočívajících zejména v požadavcích na slučitelnost nebo interoperabilitu se stávajícím zařízením, službami nebo instalacemi pořízenými zadavatelem v původním zadávacím řízení, b) by způsobila zadavateli značné obtíže nebo výrazné zvýšení nákladů a *c) hodnota dodatečných stavebních prací, služeb nebo dodávek nepřekročí 50 % původní hodnoty závazku; pokud bude provedeno více změn, je rozhodný součet hodnoty všech změn podle tohoto		
	Nepředvídané změny <i>(limit je tvořem součtem absolutních hodnot, tj. vícepráce plus méněpráce)</i>	číslo D.	DATUM změny
		1	14.12.2023

odst. 7	<p>je jinou nebo více položkami, za předpokladu že</p> <p>a) nové položky soupisu stavebních prací představují srovnatelný druh materiálu nebo prací ve vztahu k nahrazovaným položkám,</p> <p>b) cena materiálu nebo prací podle nových položek soupisu stavebních prací je ve vztahu k nahrazovaným položkám stejná nebo nižší,</p> <p>c) materiál nebo práce podle nových položek soupisu stavebních prací jsou ve vztahu k nahrazovaným položkám kvalitativně stejné nebo vyšší a</p> <p>d) zadavatel vyhotoví o každé jednotlivé změně přehled obsahující nové položky soupisu stavebních prací s vymezením položek v původním soupisu stavebních prací, které jsou takto nahrazovány, spolu s podrobným a srozumitelným odůvodněním srovnatelnosti materiálu nebo prací podle písmene a) a stejné nebo vyšší kvality podle písmene c).</p>		XX.XX.XXXX
			XX.XX.XXXX
			XX.XX.XXXX
			XX.XX.XXXX
			XX.XX.XXXX
			XX.XX.XXXX
			XX.XX.XXXX
			XX.XX.XXXX
			XX.XX.XXXX
			XX.XX.XXXX
odst. 10	<p>Změna v osobě dodavatele</p> <p>Podstatnou změnou závazku ze smlouvy na veřejnou zakázku je také nahrazení dodavatele jiným dodavatelem. Nahrazení dodavatele jiným dodavatelem je však možné</p> <p>a) v případě uplatnění změn závazku vyhrazených podle § 100 odst. 2 , nebo</p> <p>*a) v případě uplatnění vyhrazených změn závazku sjednaných ve smlouvě na veřejnou zakázku na základě zadávacích podmínek podle § 100 odst. 2, nebo</p> <p>b) pokud změna v osobě dodavatele je důsledkem právního nástupnictví v souvislosti s přeměnou dodavatele, jeho smrtí nebo převodem jeho závodu, popřípadě části závodu, a nový dodavatel splňuje kritéria kvalifikace stanovená v zadávací dokumentaci původního zadávacího řízení.</p>	číslo D.	DATUM změny
			XX.XX.XXXX

***nerelevantní pro změny provedené/zasmluvněné od 16.7.2023**

pozn.: pokud dojde k překvalifikování důvodu změny, je nutné zaverzovat tabu

vícepráce	méněpráce	10%	3 467 832,63 Kč
0,00 Kč	0,00 Kč		
0,00 Kč	0,00 Kč		
0,00 Kč	0,00 Kč		
0,00 Kč	0,00 Kč		
0,00 Kč	0,00 Kč		
0,00 Kč	0,00 Kč		
0,00 Kč	0,00 Kč		
0,00 Kč	0,00 Kč		
0,00 Kč	0,00 Kč		
vícepráce	méněpráce	15%	5 201 748,94 Kč
59 446,02 Kč	29 878,35 Kč	89 324,37 Kč	ok
333 842,10 Kč	309 142,27 Kč	732 308,74 Kč	ok
164 640,60 Kč	60 816,90 Kč	957 766,24 Kč	ok
144 751,24 Kč	0,00 Kč	1 102 517,48 Kč	ok
99 450,06 Kč	109 556,97 Kč	1 311 524,51 Kč	ok
56 988,19 Kč	42 513,74 Kč	1 411 026,44 Kč	ok
1 178,58 Kč	15 610,36 Kč	1 427 815,38 Kč	ok
19 033,30 Kč	0,00 Kč	1 446 848,68 Kč	ok
253 404,96 Kč	0,00 Kč	1 700 253,64 Kč	ok
0,00 Kč	0,00 Kč		
0,00 Kč	0,00 Kč		
0,00 Kč	0,00 Kč		
0,00 Kč	0,00 Kč		
vícepráce	méněpráce	50%*	17 339 163,14 Kč
0,00 Kč	0,00 Kč		
0,00 Kč	0,00 Kč		
0,00 Kč	0,00 Kč		
0,00 Kč	0,00 Kč		
0,00 Kč	0,00 Kč		
0,00 Kč	0,00 Kč		
0,00 Kč	0,00 Kč		
0,00 Kč	0,00 Kč		
0,00 Kč	0,00 Kč		
0,00 Kč	0,00 Kč		
vícepráce	méněpráce	50%*	17 339 163,14 Kč
108 990,57 Kč	0,00 Kč	108 990,57 Kč	ok

0,00 Kč	0,00 Kč
0,00 Kč	0,00 Kč
0,00 Kč	0,00 Kč
0,00 Kč	0,00 Kč
0,00 Kč	0,00 Kč
0,00 Kč	0,00 Kč
0,00 Kč	0,00 Kč
0,00 Kč	0,00 Kč
0,00 Kč	0,00 Kč
0,00 Kč	0,00 Kč
0,00 Kč	0,00 Kč
0,00 Kč	0,00 Kč
0,00 Kč	0,00 Kč
původní dodavatel	nový dodavatel

Jlku

Absolutní hodnota změny závazku ze smlouvy v %	Absolutní hodnota všech změn závazku ze smlouvy v %
	0,00%
Absolutní hodnota změny závazku ze smlouvy v %	Absolutní hodnota všech změn závazku ze smlouvy v %
0,26%	4,90%
1,85%	
0,65%	
0,42%	
0,60%	
0,29%	
0,05%	
0,05%	
0,73%	
Absolutní hodnota změny závazku ze smlouvy v %	Absolutní hodnota všech změn závazku ze smlouvy v % k 15.07.2023
	0,00%
Absolutní hodnota změny závazku ze smlouvy v %	Absolutní hodnota všech změn závazku ze smlouvy v % k 15.07.2023
0,31%	

