



SPRÁVA NÁRODNÍHO PARKU ŠUMAVA

Příloha A2 – Podrobná specifikace díla

Nabídkový list č. NP A 36/2024 Stožecká Luka

Péče o nelesní ekosystémy na území NP a CHKO Šumava

IDENTIFIKACE ČÁSTI VZ

Část veřejné zakázky:

MT NP A 29/2024

Nabídkový list: NP A 36/2024 Stožecká Luka

Požadovaný management:

seč křovinořezem; shrabání posečené hmoty bezprostředně po seči , odvezení hmoty z plochy

Místo plnění:

vymezení dle KN: k.ú. České Žleby, p.č. 771/25, 771/14

Celková plocha:

0,9 ha

Dopl. popis činnosti:

Posečení zadavatelem stanovené plochy v daném termínu. Po provedení seče je nutné celou plochu důkladně shrabat (ručně) a vzniklou biomasu přiblížit na odvozní místo (plachtou, lanovkou). Odklizení vzniklé biomasy bezprostředně po seči z plochy na odvozní místo, tj. nejpozději do 7 dnů od započetí prací na dané lokalitě. Naložení, odvoz travní biomasy a její předání k ekologickému zpracování (bioplynová stanice, kompostárna, spalovna bioodpadu, kompost, hnojiště apod.) nejpozději do 15 dnů po započetí prací na dané lokalitě. Platí zásada provádět práce citlivě s ohledem na minimalizaci negativních vlivů na dotčené ekosystémy a s důrazem na respektování všech specifik NP a CHKO Šumava a dodržování šetrného technologického přístupu, aby nedošlo k poškození biotopů. V případě vzniku škod zajištění vhodné a včasné asanace na náklady dodavatele.

Speciální podmínky plnění:

podmáčená plocha 20%, členitost 10%

Závazný termín zahájení plnění:

15. 7. 2024

Závazný termín dokončení plnění:

12. 8. 2024

Maximální stanovená cena:

43.950,- Kč bez DPH

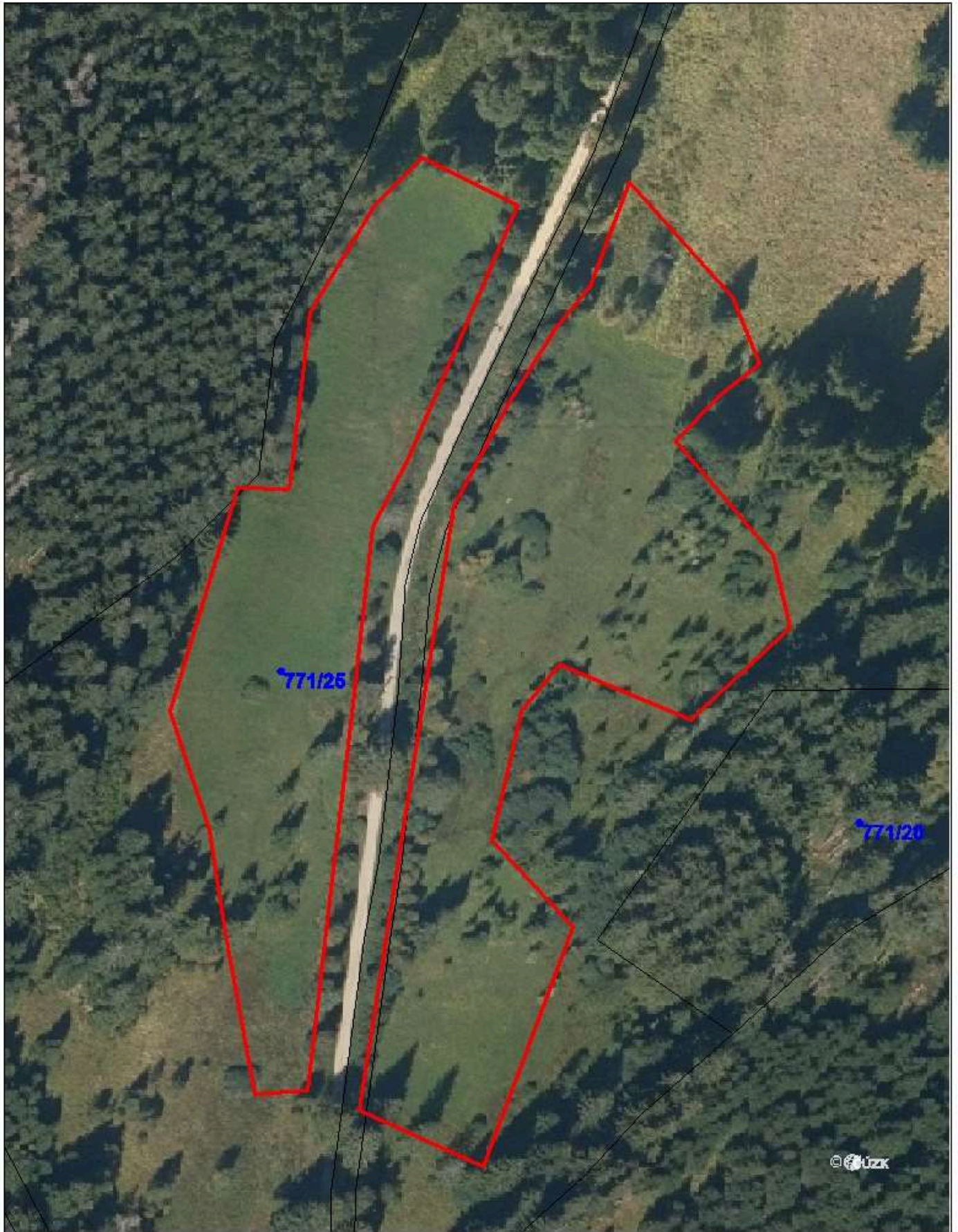


Financováno
Evropskou unií
NextGenerationEU



Národní
plán
obnovy

Stožecká Luka



© UzK

0 5 10 20 30 40
Meters

