

SMLOUVA O DÍLO č. CES-478/2024

uzavřená podle § 2586 a násl. zákona č. 89/2012 Sb., občanského zákoníku, ve znění
pozdějších předpisů (dále jen „občanský zákoník“)

Níže uvedeného dne, měsíce a roku byla uzavřena smlouva o dílo tohoto znění:

I.

Smluvní strany

1. Zhotovitel:

Kovostav 98, s.r.o. se sídlem Myt' 30, 338 43 Mirošov
zapsána v obchodním rejstříku u Krajského soudu v Plzni, oddíl C, vložka 10439
zastoupený p. Františkem Markem, jednatelem
IČO: 256 62 929
DIČ: CZ25662929
bankovní spojení: [REDAKCE]
číslo účtu: [REDAKCE]

2. Objednatel:

Česká republika - Hasičský záchranný sbor Plzeňského kraje,
se sídlem Kaplířova 2726/9, 320 68 Plzeň 20
zastoupená ředitelem HZS Plzeňského kraje brig. gen. Ing. Františkem Pavlasem
IČO: 70883378
bankovní spojení: [REDAKCE]
číslo účtu: [REDAKCE]

II.

Předmět smlouvy

1. Předmětem této smlouvy je **výměna 3 ks sekčních průmyslových vrat myčky a dílen výjezdové techniky na CHS Rokycany**. Předmět smlouvy a objem prostředků je blíže specifikován v příloze č. 1 této smlouvy – cenová nabídka č. 2024-02/A ze dne 15. 5. 2024.
2. Touto smlouvou se zhotovitel zavazuje k provedení díla, v rozsahu a kvalitě touto smlouvou požadovaném a objednatel se zavazuje řádně dle této smlouvy dokončené dílo převzít a zaplatit zhotoviteli sjednanou cenu podle této smlouvy.

III.

Doba a místo plnění díla

1. Místem plnění díla: **CHS Rokycany, Komenského 29, Rokycany.**
2. Zhotovitel se zavazuje dokončit a předat dílo objednateli nejpozději do **31. 10. 2024.**

3. Dílo bude předáno na základě předávacího protokolu, jenž bude podepsán oprávněnými zástupci obou smluvních stran

IV.

Cena díla

1. Smluvní strany sjednávají cenu díla podle této smlouvy ve výši:

Cena díla bez DPH 433 000,00 Kč

DPH ve výši 21 % 90 930,00 Kč

Celkem s DPH 523 930,00 Kč

(slovy: pětsetšvacettřítisícdevětsetřicetkorunčeských)

2. Sjednaná celková cena díla včetně DPH je cenou nejvýše přípustnou a zahrnuje veškeré náklady zhotovitele spojené s provedením díla.

V.

Platební podmínky

1. Sjednanou cenu díla uhradí objednatel na základě faktury vystavené zhotovitelem do 5ti dnů ode dne předání a převzetí díla.
2. Faktura bude doručena objednateli nejdéle třetí pracovní den po jejím vystavení.
3. Splatnost faktury je 21 dní ode dne doručení objednateli. Faktura se považuje za proplacenou okamžikem odepsání fakturované částky z účtu objednatele ve prospěch účtu zhotovitele, zřízeného na území České republiky a uvedeného v čl. I této smlouvy. Přílohou faktury bude jedno vyhotovení oboustranně podepsaného předávacího protokolu.
4. Neobsahuje-li faktura povinnou náležitost v souladu se zák. č. 235/2004 Sb., o dani z přidané hodnoty, v platném znění a § 435 občanského zákoníku, nebo dohodnutou náležitost, je objednatel oprávněn fakturu vrátit zhotoviteli. Dnem odeslání vadné faktury přestává běžet lhůta splatnosti a běží od počátku dnem doručení nové faktury.
5. V případě, že faktura bude uhrazena opožděně prokazatelně z důvodů na straně banky, není objednatel po tuto dobu v prodlení s placením faktury.
6. Objednatel prohlašuje, že neposkytne zhotoviteli zálohu.

VI.

Záruka a vady díla

1. Objednatel je oprávněn odmítnout převzetí díla pro vady a nedodělky, které brání řádnému užívání díla. Tato skutečnost bude písemně sdělena zhotoviteli.
2. Zhotovitel poskytne objednateli záruku na provedené práce 24 měsíců ode dne protokolárního předání a převzetí díla.
3. Výskyt záručních vad oznámí objednatel zhotoviteli bez zbytečného odkladu po jejich zjištění. Zhotovitel je povinen sdělit objednateli své stanovisko k reklamaci a zároveň s ním dohodne termín a způsob odstranění vad.

VII.

Smluvní sankce

1. Zhotovitel je povinen zaplatit objednateli za nedodržení termínu předání díla smluvní pokutu ve výši 0.1% z celkové ceny díla, včetně DPH, za každý, i započatý kalendářní den prodlení.
2. Objednatel je povinen zaplatit zhotoviteli při prodlení s úhradou faktury úrok z prodlení ve výši 0.1% z celkové řádně fakturované částky za každý, i započatý kalendářní den prodlení.
3. Za prodlení s odstraněním vad reklamovaných v záruční době v dohodnutých termínech je zhotovitel povinen zaplatit objednateli za každou vadu smluvní pokutu ve výši minimálně 500.- Kč za každý i započatý kalendářní den prodlení.
4. Za prodlení s odstraněním vad a nedodělků zjištěných při předání a převzetí předmětu smlouvy je zhotovitel povinen zaplatit objednateli za každou vadu a nedodělek smluvní pokutu ve výši minimálně 500.- Kč za každý i započatý kalendářní den prodlení.
5. Smluvní sankce hradí povinná strana bez ohledu na to, zda a v jaké výši vznikla druhé smluvní straně v této souvislosti škoda, která je vymahatelná v plné výši samostatně vedle smluvní sankce.

VIII.



Odstoupení od smlouvy

Objednatel a zhotovitel jsou oprávněni odstoupit od smlouvy v souladu s § 2001 násl. občanského zákoníku.

Objednatel je oprávněn odstoupit od této smlouvy, jestliže je vůči zhotoviteli zahájeno insolvenční řízení nebo je zhotovitel v úpadku (zákon č. 182/2006 Sb., o úpadku a způsobech jeho řešení (insolvenční zákon), ve znění pozdějších předpisů).

IX.

Kontaktní osoby

1. Za objednatele je ve věcech technických oprávněn jednat:

2. Za zhotovitele je ve věcech technických oprávněn jednat:


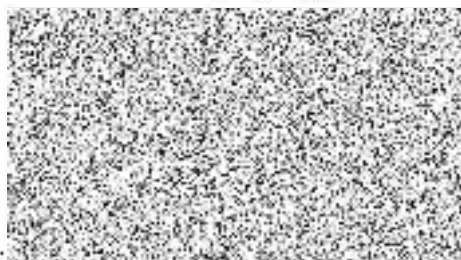
X.

Ostatní ujednání

1. Závazkový vztah založený touto smlouvou se ve věcech výslovně neupravených touto smlouvou řídí občanským zákoníkem.
2. Vlastnické právo ke zhotovené věci náleží po celou dobu realizace díla objednateli.
3. Veškeré spory mezi smluvními stranami budou řešeny nejprve smírně. Nebude-li smírného řešení dosaženo, budou spory řešeny v soudním řízení před věcně a místně příslušným českým soudem podle českého právního řádu.
4. Zhotovitel je povinen postupovat při provádění díla tak, aby nedošlo ke vzniku škody na zdraví a majetku jiných osob a k nadměrnému obtěžování okolí místa provádění

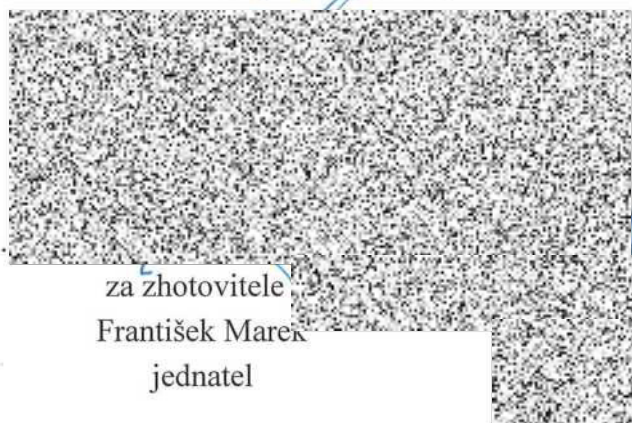
- díla, ke znečišťování komunikací apod. Poruší-li zhotovitel tuto povinnost, odpovídá za vzniklou škodu.
5. Zhotovitel odpovídá při provádění díla za dodržování předpisů o BOZP a požární ochraně.
 6. V případě, že pracovním postupem budou zakryty nebo se stanou nepřístupnými části díla, je zhotovitel povinen vyzvat objednatele ke kontrole díla před provedením těchto prací. Nedostaví-li se objednatel ke kontrole, aniž by mu v tom bránila důležitá překážka, je zhotovitel oprávněn pokračovat v provádění díla.
 7. Zhotovitel je povinen po dokončení díla vyklidit staveniště do doby předání díla. V této lhůtě zhotovitel odstraní a na své náklady odborným způsobem zlikviduje odpady pocházející z jeho činnosti a provede úklid staveniště a dotčených okolních ploch.
 8. Smluvní strany uzavírají tuto smlouvu v souladu se zákonem č. 110/2019 Sb., o zpracování osobních údajů a podle Nařízení Evropského parlamentu a Rady (EU) 2016/679 ze dne 27. dubna 2016 o ochraně fyzických osob v souvislosti se zpracováním osobních údajů a o volném pohybu těchto údajů a o zrušení směrnice 95/46/ES (obecné nařízení o ochraně osobních údajů).
 9. Smlouva nabývá platnosti dnem podpisu obou smluvních stran a účinnosti dnem zveřejnění prostřednictvím registru smluv ve smyslu § 6 odst. 1 zákona č. 340/2015 Sb., o zvláštních podmínkách účinnosti některých smluv, uveřejňování těchto smluv a o registru smluv (zákon o registru smluv), ve znění pozdějších předpisů. Smlouvu lze měnit pouze oboustranně podepsaným a číslovaným dodatkem.
 10. Přílohou této smlouvy je cenová nabídka č. 2024-02/A ze dne 15. 5. 2024
 11. Smlouva je sepsána ve dvou stejnopisech, z nichž jeden obdrží objednatel a jeden zhotovitel.

V Plzni dne - 2 -07- 2024



za objednatele
brig. gen. Ing. František Pavlas
ředitel HZS Plzeňského kraje

V Mirošově dne 29.6. 2024



za zhotovitele
František Marek
jednatel



IČO 25 66 29 29, DIČ CZ25 66 29 29. Registrováno:
OR vedený K5 v Plzni, oddíl C, vložka 10439. Den
zápisu: 27. dubna 1998.

Bankovní spojení:



HZS Plzeňského kraje - územní odbor
Rokycany
Komenského 29
337 01 Rokycany

CENOVÁ NABÍDKA Č. 2024-02/A UPŘESNĚNÁ

SEKČNÍ VRATA

Myt' 15.5.2024

Vážený pane,

na základě Vašeho požadavku si Vám dovoluujeme nabídnout dodávku a montáž sekčních průmyslových vrat (III. etapa):

Pos.1 -- myčka

Sekční průmyslová vrata - typ THERMO 40 - izolovaná

- Objednací rozměr : **3600 x 4200mm**
- Systém kolejnic: **T400** (zvýšené), **nadpraží cca. 1295mm**, pružiny výše v nadpraží
- Provedení: **5x** THERMO 40 sekce ocelová, bez prosklení, hladký mikroprofil
2x NOVOLUX 40 sekce ALU – celoprosklená (dvojitý acryl)
Tloušťka vratové sekce THERMO: 40mm, **U = 2,58 W/m²K**
- Ovládání: E]. pohon násuvný, typ NovoShaft **400V**, vč. výsuvné bezp. lišty, impulsní ovládání
- Personální vstup: Umístěn uprostřed vrat, vč. samozavírače a bezp. kontaktu, **NÍZKÝ PRÁH 14,5mm**,
Průchozí rozměry : **1001 x 2248mm**, orientace **DIN LEVÝ**
- Barva: THERMO sekce: zvenčí RAL **3000**, zevnitř RAL **9002**
NOVOLUX sekce (rámy) : zvenčí RAL **3000**, zevnitř přírodní elox (E6/EV1)
Profily PV bez lakování (přírodní elox E6/EV1)
PVC zasklívací lišty bez barevné úpravy
- Bezpečnostní prvky: Bezpečnostní pojistka proti přetržení ocelových lanek (T7)
Bezpečnostní pojistka proti přetržení torzních pužin (EW)
Bezpečnostní pojistka proti mechanickému zdvihu vrat
- Další doplňky: Nouzové ovládání vrat nekonečným řetízkem (v případě výpadku el. proudu)
Přijímač dálkového ovládání integrován v řídicí jednotce
3x PVC větrací mřížka 425x125mm v podlahové sekci, barva černá
- Počet kusů: **1**

CENA ZA VRATA včetně dopravy a montáže:

154.800,-Kč / 1ks



Pos.2A -- dílna

Sekční průmyslová vrata - typ NOVOLUX 40 - izolovaná

- Objednací rozměr : **3600 x 4000mm**
- Systém kolejnic: T450 (standardní), nadpraží min. 430mm, pružiny v nadpraží
- Provedení: **1x** THERMO 40 sekce ocelová, podlahová, bez prosklení, hladký mikroprofil
6x NOVOLUX sekce ALU – celoprosklená (zasklení dvojité acryl)
Tloušťka vratové sekce THERMO: 40mm, U = 4,17 W/m²K
- Ovládání: El. pohon násuvný, typ NovoShaft **400V**, vč. výsuvné bezp. lišty, impulsní ovládání

- Personální vstup: Umístěn uprostřed vrat, vč. samozavírače a bezp. kontaktu, NÍZKÝ PRÁH 14,5mm,
Průchozí rozměry : **1001 x 2213mm**, orientace DIN PRAVÝ
- Barva: THERMO sekce: zvenčí RAL **3000**, zevnitř RAL **9002**
NOVOLUX sekce (rámy) : zvenčí RAL **3000**, zevnitř přírodní elox (E6/EV1)
Profily PV bez lakování (přírodní elox E6/EV1)
PVC zasklívací lišty bez barevné úpravy
- Bezpečnostní prvky: Bezpečnostní pojistka proti přetržení ocelových lanek (T7)
Bezpečnostní pojistka proti přetržení torzních pužin (EW)
Bezpečnostní pojistka proti mechanickému zdvihu vrat
- Další doplňky: Nouzové ovládání vrat nekonečným řetízkem (v případě výpadku el. proudu)
Přijímač dálkového ovládání integrován v řídicí jednotce
3x PVC větrací mřížka 425x125mm v podlahové sekci, barva černá
- Počet kusů: **1**

CENA ZA VRATA včetně dopravy a montáže:

158.700,-Kč / 1ks



Pos.2B -- dílna

Sekční průmyslová vrata - typ NOVOLUX 40 - izolovaná

- Objednací rozměr : **2970 x 4000mm**
- Systém kolejnic: **T450 (standardní), nadpraží min. 430mm**, pružiny v nadpraží
- Provedení: **1x** THERMO 40 sekce ocelová, podlahová, bez prosklení, hladký mikroprofil
6x NOVOLUX sekce ALU – celoprosklená (zasklení dvojitý acryl)
Tloušťka vratové sekce THERMO: 40mm, **U = 3,71 W/m2K**
- Ovládání: El. pohon násuvný, typ NovoShaft **400V**, vč. bezp. kont. lišty, impulsní ovládání
- Personální vstup: Bez PV
- Barva: THERMO sekce: zvenčí RAL **3000**, zevnitř RAL **9002**
NOVOLUX sekce (rámy) : zvenčí RAL **3000**, zevnitř přírodní elox (E6/EV1)
PVC zasklívací lišty bez barevné úpravy
- Bezpečnostní prvky: Bezpečnostní pojistka proti přetržení ocelových lanek (T7)
Bezpečnostní pojistka proti přetržení torzních pužin (EW)
Bezpečnostní pojistka proti mechanickému zdvihu vrat
- Další doplňky: Nouzové ovládání vrat nekonečným řetízkem (v případě výpadku el. proudu)
Přijímač dálkového ovládání integrován v řídicí jednotce
3x PVC větrací mřížka 425x125mm v podlahové sekci, barva černá
- Počet kusů: **1**

CENA ZA VRATA včetně dopravy a montáže: **119.500,-Kč / 1ks**

Nabídková cena celkem: **433.000,- Kč bez DPH**
DPH 21% **90.930,- Kč**

Cena celkem 523.930,- Kč

Záruční lhůta 24 měsíců

Platební podmínky Standard

Termín dodání cca. 6-7 týdnů

Platnost cenové nabídky Do 31.05.2024

Věřím, že Vás naše nabídka zaujala a těším se na další spolupráci.

S pozdravem,

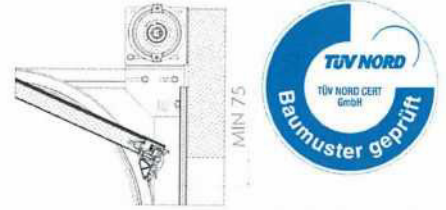
František Marek



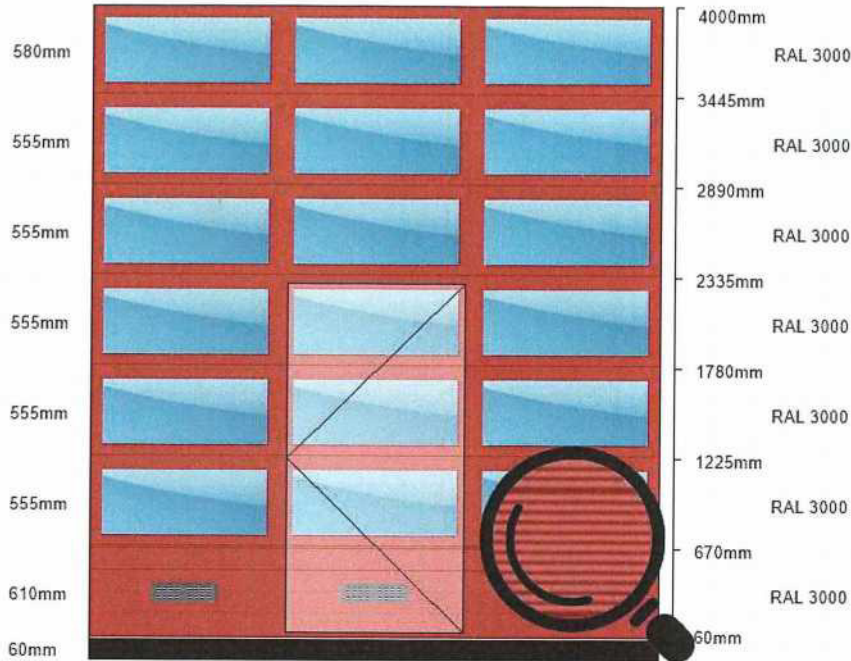
Referenz:
 ALU40 (3600mm X 4000mm), 3 Felder X 7 Sektionen

Schlupftür
 Beständigkeit gegen Wassereintritt
 Widerstand gegen Windlast
 Luftdurchlässigkeit

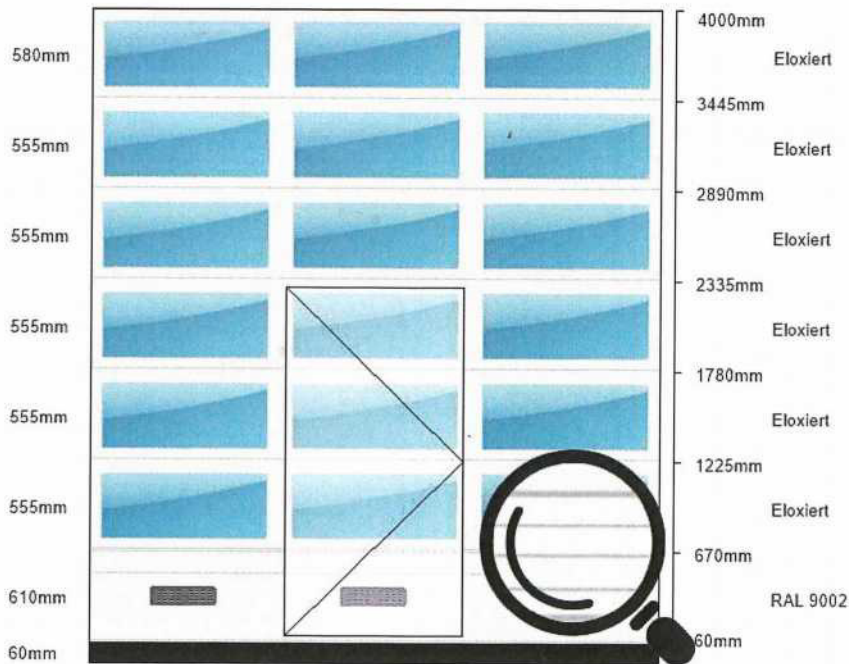
1001 X 2213
 1 Klasse
 3 Klasse
 3 Klasse



Außenansicht



Innenansicht



Die Prinzipzeichnung ist eine schematische Darstellung und keine detailgetreue Ansichtszeichnung
 Please be advised U Values as calculated within DC2.0 is a conservative estimation and is rounded up to the nearest complete figure. If the precise U value is critical for your project please contact your sales representative to request a project specific calculation.

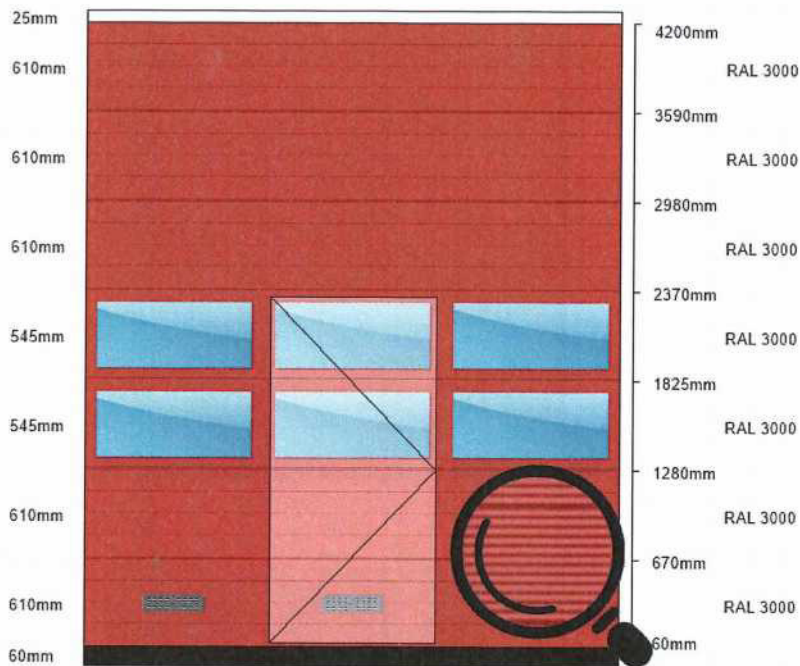
Referenz:
ISO40 (3600mm X 4200mm), 3 Felder X 7 Sektionen

Schlupftür
Beständigkeit gegen Wassereintritt
Widerstand gegen Windlast
Luftdurchlässigkeit

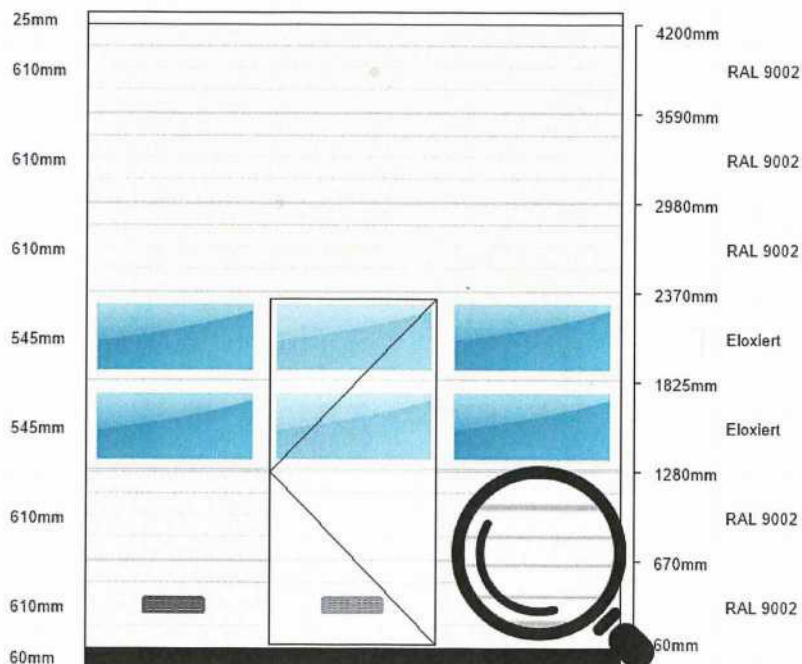
1001 X 2248
1 Klasse
3 Klasse
3 Klasse



Außenansicht



Innenansicht



Die Prinzipzeichnung ist eine schematische Darstellung und keine detailgetreue Ansichtszeichnung

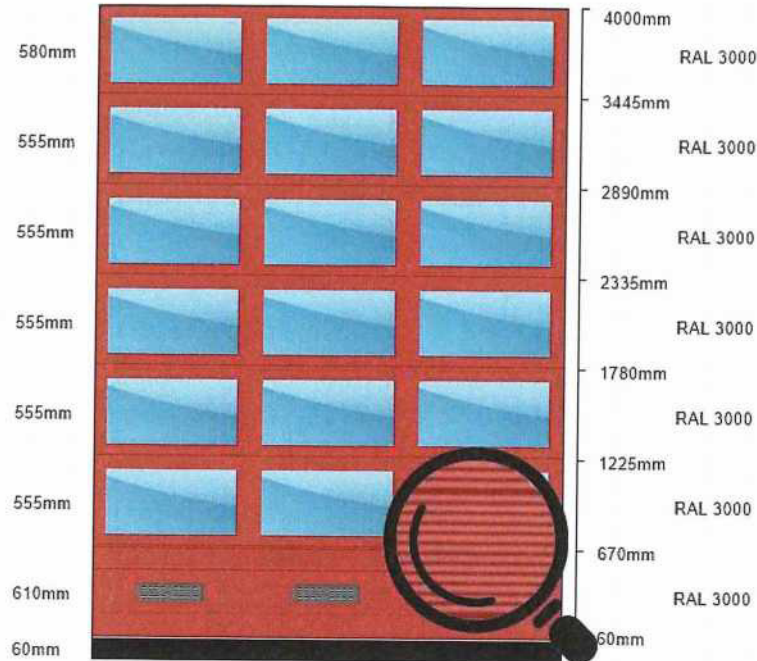
Referenz:
 ALU40 (2970mm X 4000mm), 3 Felder X 7 Sektionen

Beständigkeit gegen Wassereintritt
 Widerstand gegen Windlast
 Luftdurchlässigkeit

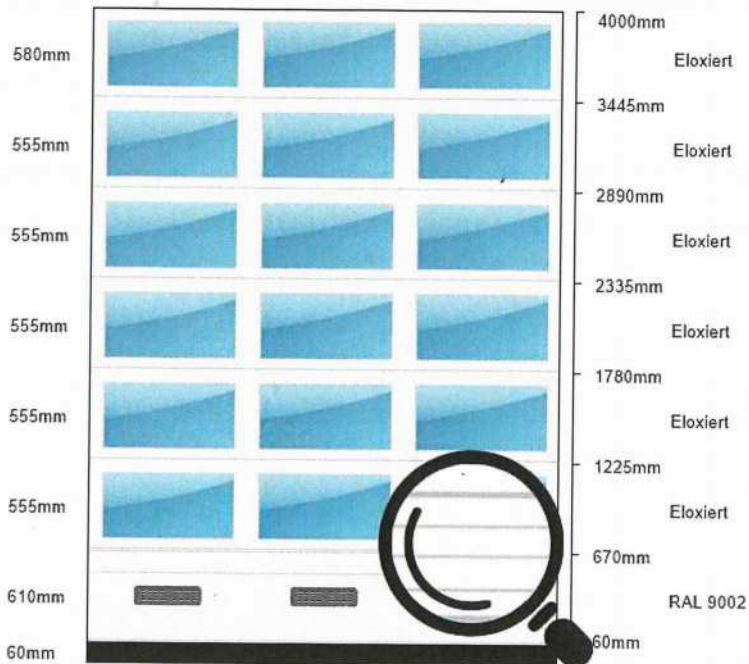
2 Klasse
 3 Klasse
 2 Klasse



Außenansicht



Innenansicht



Die Prinzipzeichnung ist eine schematische Darstellung und keine detailgetreue Ansichtszeichnung
 Please be advised U Values as calculated within DC2.0 is a conservative estimation and is rounded up to the nearest complete figure. If the precise U value is critical for your project please contact your sales representative to request a project specific calculation.