

**Dodatek č. 17
ke smlouvě o dílo**

Číslo základní smlouvy objednatele: 2/2008/MK
Číslo základní smlouvy zhotovitele: SODZ/10/2008

(dále jen „Smlouva“)

ve znění dodatku č. 1 až 16

uzavřené dne 11. 8. 2008

**podle § 536 a násl. zákona č. 513/1991 Sb. Obchodního zákoníku, ve znění pozdějších předpisů,
mezi následujícími smluvními stranami:**

Objednatel:

Krajská správa a údržba silnic Středočeského kraje, příspěvková organizace,
se sídlem: 150 21 Praha 5, Zborovská 11,
IČ: 00066001,
DIČ: CZ00066001,
bankovní spojení: 7730161/0100,
zastoupena: panem Ing. Alešem Čermákem, Ph.D., MBA, ředitelem organizace,
dále jen „objednatel“,

a zhotovitel:

Pozemní komunikace Bohemia, a. s.,
IČ: 27900096
DIČ: CZ27900096,
se sídlem: 272 01 Kladno-Kročehlavy, Milady Horákové 2764,

zapsána v obchodním rejstříku vedeném u Městského soudu v Praze, oddíl B, vložka 11881,
dále jen „zhotovitel“.

uzavírají v souladu s článkem XII. odstavec 2 a ve spojitosti s článkem IV.
odstavec 5 Smlouvy tento dodatek č. 17 ze dne 1. 4. 2024.

I.

1. Tímto dodatkem se upravují měrné ceny činností (bez DPH) uvedené v příloze č. 2 Smlouvy o míru inflace, vyjádřenou přírůstkem průměrného indexu cen stavebních prací a stavebních objektů mezi dvěma předchozími kalendářními roky, za období od 1. dubna 2023 do 31. března 2024, dle oficiální statistiky Českého statistického úřadu.

II.

1. Znění Přílohy č. 2 ke Smlouvě se ruší a nahrazuje se zněním uvedeným v příloze tohoto dodatku.
2. Znění Přílohy č. 4 ke Smlouvě „Oprávnění zástupci“, se ruší a nahrazuje se zněním uvedeným v příloze tohoto dodatku.

III.

1. Ostatní ujednání Smlouvy zůstávají beze změn.

IV.

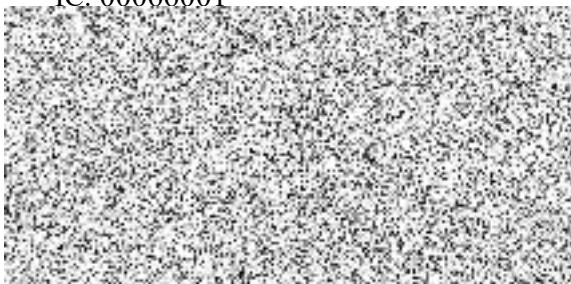
1. Tento dodatek č. 17 je vyhotoven a uzavřen elektronicky.
2. Veškeré změny tohoto dodatku lze činit pouze písemnou formou předem odsouhlasenou zástupci obou smluvních stran.
3. Tento dodatek nabývá platnosti dnem podpisu obou smluvních stran, s účinností od dne 1. 4. 2024.
4. Smluvní strany prohlašují, že tento dodatek byl sepsán podle jejich pravé a svobodné vůle, určitě, vážně a srozumitelně, a že nebyl uzavřen v tísní ani za nápadně nevýhodných podmínek. Na důkaz tohoto a svého souhlasu s jeho obsahem připojují své podpisy.

Přílohy: Přehled činností zimní a letní údržby silnic II. a III. třídy
Oprávnění zástupci smluvních stran

V Praze dne 1. 4. 2024

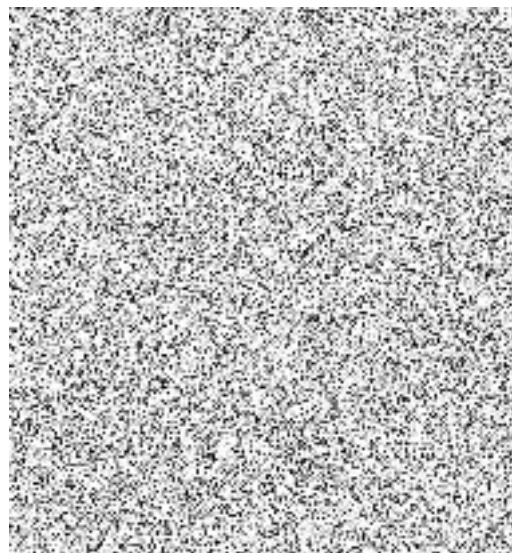
Objednatel:

Krajská správa a údržba silnic Středočeského kraje, příspěvková organizace
IČ: 00066001



Zhotovitel:

Pozemní komunikace Bohemia, a.s.
IČ: 27900096



Rozdělovník:

- 1 x zhotovitel
- 1 x KSÚSSK - registr smluv
- cestmistr CMS Městec Králové
- vedoucí provozu oblasti Kutná Hora

Příloha č. 2 ke Smlouvě na zadání činnosti střediska Městec Králové

NS		MJ	Cena za MJ bez DPH
11110	Posyp vozovek inertním materiálem	km	
cena:	posyp škvárou	km	414,38
cena:	posyp drtí	km	424,64
11210	Posyp vozovek chemickým materiálem	km	593,08
11211	Posyp vozovek chemickým materiálem + pluhování	km	657,79
11230	Posyp vozovek chemickým materiálem se zkrápěním	km	555,18
11231	Posyp vozovek chemickým materiálem se zkrápěním + pluhování	km	687,01
11320	Posyp vozovek inertním materiálem + pluhování	km	496,98
11810	Kontrolní jízdy osobním automobilem	km	13,75
11820	Kontrolní jízdy sypačem	km	55,19
12110	Odstraňování sněhu předsazenou radlicí	km	153,65
12120	Odstraňování sněhu traktorovou radlicí	h	746,49
12120	Odstraňování sněhu traktorovou radlicí GPS	h	1 102,15
12210	Odstraňování sněhu frézami	h	2 121,59
12310	Odstraňování sněhu šíповými pluhy	km	286,14
13410	Dispečerská služba	h	661,45
13420	Pohotovost dopravních prostředků a mechanismů na prac.	h	363,10
13430	Pohotovost dopravních prostředků a mechanismů doma	h	152,89
13440	Pohotovost radliček	h	152,89
16110	Organizační příprava	h	657,76
16210	Zásněžky	m	0,00
cena:	postavení, stažení zásněžek	m	185,81
cena:	dodávka nových zásněžek	ks	620,04
16310	Sněhové tyče a značky	ks	0,00
cena:	postavení a stažení sněhových tyčí a značek	ks	248,62
cena:	dodávka nových sněhových tyčí a značek	ks	381,83
16410	Činnosti jinde nezahrnuté (ujeté vrstvy a námrazky)	h	1 596,85
17110	Úklid po zimě	km	0,00
cena:	samosběr	km	1 763,80
cena:	traktorovým zametačem	km	5 390,36
20110	Čištění vozovek metením strojně traktorovým zametačem	m2	2,01
20111	Čištění vozovek metením strojně samosběrem	m2	2,49
20121	Čištění vozovek splachováním strojně	m2	1,46
20140	Čištění vozovek odkopem - vrstva do 5 cm - ručně	m2	10,85
20150	Čištění vozovek od nánosů - strojně	m2	33,45
20197	Neodkladné zásahy	h	0,00
cena:	dopravné osobním vozidlem	km	16,41

cena:	dopravné technologickým vozidlem	km	31,13
cena:	dopravné nákladním vozidlem	km	59,60
cena:	pronájem SDZ	ks/den	51,34
cena:	práce při výkonu	hod	422,26
20198	Doprava a poplatek za skládkování	t	0,00
cena:	dopravné na skládku m3 do 1km	m3	101,00
cena:	m3 do 2km	m3	125,85
cena:	m3 do 3km	m3	150,69
cena:	m3 do 4km	m3	175,51
cena:	m3 do 5km	m3	200,36
cena:	m3 do 6km	m3	225,20
cena:	m3 do 7km	m3	250,05
cena:	m3 do 8km	m3	274,87
cena:	m3 do 9km	m3	299,72
cena:	m3 do 10km	m3	324,56
cena:	m3 za každý další km	m3	24,84
cena:	skládkovné	t	811,38
20297	Zabezpečení pracoviště (světelná šipka, souprava světel, kužely)	h	843,10
21110	Letní pohoz (0.5 - 1 kg / m2)	m2	3,13
21310	Kalový zákryt "Slurry seal" 4 mm	m2	65,64
21320	Kalový zákryt "Slurry seal" 6 mm	m2	98,45
21350	Mikrokoberec	m2	285,98
21425	Nátěr ze silničního asfaltu 1.50 kg/m2	m2	70,75
21445	Nátěr z asfaltové emulze 1.60 kg/m2	m2	66,51
21455	Nátěr z modifikované emulze 1.60 kg/m2	m2	71,16
21499	Řízení provozu a dozor	h	492,69
21511	Vysprávký výtluků asfaltovou emulzí a kamenivem	t	5 543,39
21512	Vysprávký výtluků asfaltovou emulzí a kamenivem do uprav. výtluků	t	8 158,18
21518	Vysprávký výtluků s použitím turbomechanizmů	t	7 872,20
21599	Řízení provozu a dozor	h	492,69
21711	Vysprávký výtluků asfaltovou směsí za horka do upravených výtluků	t	7 624,50
21712	Vysprávký výtluků asfaltovou směsí za horka	t	5 488,29
21713	Vysprávký výtluků asfaltovou směsí za studena	t	22 878,31
21799	Řízení provozu a dozor	h	492,69
21810	Hutněné asfaltové vrstvy – velkoplošné – vyrovnávka	t	3 800,51
21811	Středně a velkoplošné úpravy asfaltových vrstev 20-100 m2,tl. 4 cm	m2	606,62
21812	Středně a velkoplošné úpravy asfaltových vrstev 100 -500 m2,tl. 4 cm	m2	460,44
21813	Středně a velkoplošné úpravy asfaltových vrstev 500-1000 m2,tl. 4 cm	m2	343,51
21814	Středně a velkoplošné úpravy asfaltových vrstev 1000-10000 m2,tl. 4 cm	m2	299,65
21815	Středně a velkoplošné úpravy asfaltových vrstev nad 10000 m2,tl. 4 cm	m2	270,42
21816	Středně a velkoplošné úpravy asfaltových vrstev 20-100 m2,tl. 5 cm	m2	672,39
21817	Středně a velkoplošné úpravy asfaltových vrstev 100 -500 m2,tl. 5 cm	m2	526,22
21818	Středně a velkoplošné úpravy asfaltových vrstev 500-1000 m2,tl. 5 cm	m2	409,28

21819	Středně a velkoplošné úpravy asfaltových vrstev 1000-10000 m2,tl. 5 cm	m2	365,44
21820	Středně a velkoplošné úpravy asfaltových vrstev nad 10000 m2,tl. 5 cm	m2	336,20
21821	+ - 1 cm asfaltové vrstvy	m2	65,78
21825	Diagnostický průzkum	km	42 390,27
21830	sanace konstrukčních vrstev od 500 do 3000 m2 – 15 cm	m2	504,30
21831	sanace konstrukčních vrstev od 500 do 3000 m2 – 18 cm	m2	596,76
21832	sanace konstrukčních vrstev od 500 do 3000 m2 – 20 cm	m2	655,58
21833	sanace konstrukčních vrstev od 500 do 3000 m2 – 22 cm	m2	722,83
21844	sanace konstrukčních vrstev od 500 do 3000 m2 – 25 cm	m2	806,88
21845	sanace konstrukčních vrstev nad 3000 m2 – 15 cm	m2	438,52
21846	sanace konstrukčních vrstev nad 3000 m2 – 18 cm	m2	518,92
21847	sanace konstrukčních vrstev nad 3000 m2 – 20 cm	m2	570,08
21848	sanace konstrukčních vrstev nad 3000 m2 – 22 cm	m2	628,55
21849	sanace konstrukčních vrstev nad 3000 m2 – 25 cm	m2	701,63
21913	Hutněná asfaltová vrstva tl. do 5 cm	m2	443,38
21933	Hutněná vrstva tl. do 5 cm s modifikovaným asfaltem	m2	474,40
21999	Řízení provozu a dozor	h	492,69
22323	Podsypná vrstva ze štěrkopísků - tl. 15 cm	m2	223,57
22331	Podklad z kameniva obal. asfaltem - tl. 5 cm	m2	455,38
22342	Podkladní vrstva ze štěrku - tl. 10 cm	m2	127,50
22362	Spojovací postřik z asfaltové emulze do 0.8 kg/m2	m2	26,48
22613	Frézování ploch do hloubky 4 cm	m2	121,99
22615	Frézování ploch do hloubky 6 cm	m2	167,06
22699	Řízení provozu a dozor	h	492,69
22712	Odstr. asfaltového krytu tl. do 10 cm při opravách výtluků	m2	328,18
22799	Řízení provozu a dozor	h	492,69
22811	Řezání asfaltového krytu vozovky hloubky do 5 cm	bm	158,96
22812	Řezání asfaltového krytu vozovky hloubky 5 - 10 cm	bm	261,04
22817	Frézování spár a prasklin	bm	67,89
22831	Zalévání spár asfaltovou zálivkou	bm	97,70
22899	Řízení provozu a dozor	h	492,69
22910	Naložení na nákladní automobil a odvoz	t	488,50
22911	Ruční nakládání	t	654,08
22998	Doprava a poplatky za skládkování	t	0,00
cena:	dopravné na skládku m3 do 1km	m3	101,00
cena:	m3 do 2km	m3	125,85
cena:	m3 do 3km	m3	150,69
cena:	m3 do 4km	m3	175,51
cena:	m3 do 5km	m3	200,36
cena:	m3 do 6km	m3	225,20
cena:	m3 do 7km	m3	250,05
cena:	m3 do 8km	m3	274,87
cena:	m3 do 9km	m3	299,72

cena:	m3 do 10km	m3	324,56
cena:	m3 za každý další km	m3	24,84
cena:	skládkovné	t	811,38
23120	Dlažba z kostek drobných	m2	2 111,27
23420	Rozebrání dlažby z kostek drobných	m2	240,11
23099	Řízení provozu a dozor	h	492,69
31110	Čištění SDZ mytím strojně	ks	69,61
31120	Čištění SDZ mytím ručně	ks	104,41
31230	Nátěr stojanu SDZ včetně očištění	ks	227,18
31335	Výměna SDZ na původním stojanu	ks	395,74
cena:	kulatá značka - typ B	ks	1 944,66
cena:	trojúhelník - typ A	ks	1 779,27
cena:	dodatková tabule - typ E2	ks	1 382,66
cena:	směrová šipka 1ř. - typ IS 3a	ks	2 985,57
cena:	směrová šipka 2ř. - typ IS 3b	ks	3 269,46
cena:	místní tabule - typ IS 12	ks	2 276,86
cena:	tabule - typ IP 14	ks	5 719,61
cena:	tabule - typ IP 16	ks	5 719,61
31350	Narovnání stojanu SDZ	ks	293,90
31360	Vyrovnání SDZ	ks	310,29
31635	Zřizování SDZ včetně stojanu a patky (dodávka práce)	ks	1 919,93
cena:	kulatá značka - typ B	ks	1 944,66
cena:	trojúhelník - typ A	ks	1 779,27
cena:	dodatková tabule - typ E2	ks	1 382,66
cena:	směrová šipka 1ř. - typ IS 3a	ks	2 985,57
cena:	směrová šipka 2ř. - typ IS 3b	ks	3 269,46
cena:	místní tabule - typ IS 12	ks	2 276,86
cena:	tabule - typ IP 14	ks	5 719,61
cena:	tabule - typ IP 16	ks	5 719,61
31810	Oprava stojanu SDZ s výměnou patky	ks	741,23
31910	Likvidace SDZ	ks	435,09
32110	Mytí velkoplošných značek strojně	m2	70,34
32230	Nátěr nosné konstrukce velkoplošné DZ	m2	263,25
32325	Výměna velkoplošné DZ na původní konstrukci	m2	6 712,82
32525	Osazení velkoplošné DZ včetně nosné konstrukce	m2	13 618,10
32580	Likvidace velkoplošné DZ včetně nosné konstrukce	m2	1 117,72
36710	Vodorovné dopravní značky plošné - zřízení	m2	271,17
36712	Vodorovné dopravní značky plošné s balotinou- zřízení	m2	240,10
36720	Vodorovné dopravní značky plošné - obnova	m2	241,32
36722	Vodorovné dopravní značky plošné s balotinou- obnova	m2	231,88
36740	Vodorovné dopravní značky plošné z plastů	m2	654,08
36799	Řízení provozu a dozor	h	492,69
37710	VDZ - dělicí čáry 12 cm - zřízení včetně předznačení	bm	19,84

37712	VDZ - dělicí čáry 12 cm s balotinou - zřízení vč. předznačení	bm	29,29
37720	VDZ - dělicí čáry 12 cm - obnova	bm	18,36
37722	VDZ - dělicí čáry 12 cm s balotinou - obnova	bm	29,29
37799	Řízení provozu	h	492,69
38710	VDZ - vodící proužky 25 cm - zřízení vč. předznačení	bm	41,23
38712	VDZ - vodící proužky 25 cm s balotinou - zřízení vč. předznačení	bm	41,80
38720	VDZ - vodící proužky 25 cm - obnova	bm	38,91
38722	VDZ - vodící proužky 25 cm s balotinou - obnova	bm	38,59
38799	Řízení provozu	h	492,69
38910	Odstranění vodorovných dopravních značek frézováním	m2	508,03
41110	Čištění svodidel mytím strojně	bm	9,28
41210	Nátěr svodidel s očištěním - stříkáním	bm	239,54
41220	Nátěr svodidel s očištěním - štětcem	bm	344,04
41310	Ocelová svodidla - zřízení souvisle	bm	1 982,36
41320	Ocelová svodidla - zřízení jednotlivě	bm	2 067,47
41410	Ocelová svodidla - opravy, rovnání	bm	654,33
41420	Ocelová svodidla - opravy s dodáním nové svodnice	bm	1 377,78
41910	Ocelová svodidla - likvidace	bm	403,62
42210	Nátěr zábradlí včetně očištění	bm	128,61
42310	Osazení zábradlí včetně dodání	bm	1 895,44
42910	Zábradlí - likvidace	bm	343,95
44110	Nástavce na svodidla - čištění	ks	25,72
44310	Nástavce na svodidla - zřízení	ks	395,49
44410	Nástavce na svodidla z PE - rovnání	ks	59,67
44510	Nástavce na svodidla - výměna 1 odrazky	ks	102,80
44910	Nástavce na svodidla - demontáž	ks	83,60
45110	Směrové sloupky - čištění strojně	ks	59,51
45120	Směrové sloupky - čištění ručně	ks	51,94
45310	Směrové sloupky - zřízení	ks	422,32
45321	Směrové sloupky dělené - zřízení s obetonováním patky	ks	584,64
45330	Směrové sloupky - znovuosazení	ks	78,78
45410	Směrové sloupky - vyrovnání	ks	59,49
45510	Směrové sloupky - výměna 1 odrazky	ks	102,80
46210	Bílení stromu	ks	134,96
46720	Směr. tabule s el. zařízením (dodávka práce)	sada/den	811,38
cena:	v případě pronájmu cena nájmu za sadu pěti tabulí	sada/den	322,91
cena:	v případě pronájmu cena nájmu za sadu deseti tabulí	sada/den	488,49
46910	Odrážník 30 x 30 - likvidace	ks	472,56
46920	Směr. sloupek 15 x 15 - likvidace	ks	197,05
46998	Doprava a poplatek za skládkování	t	0,00
cena:	m3 do 1km	m3	101,00
cena:	m3 do 2km	m3	125,85
cena:	m3 do 3km	m3	150,69

cena:	m3 do 4km	m3	175,51
cena:	m3 do 5km	m3	200,36
cena:	m3 do 6km	m3	225,20
cena:	m3 do 7km	m3	250,05
cena:	m3 do 8km	m3	274,87
cena:	m3 do 9km	m3	299,72
cena:	m3 do 10km	m3	324,56
cena:	m3 za každý další km	m3	24,84
cena:	skládkovné	t	811,38
48310	Dopravní zrcadlo - zřízení (dodávka práce)	ks	3 957,35
	Dodávka zrcadel:		0,00
cena:	kulaté zrcadlo o průměru 900 mm	ks	13 078,45
cena:	obdélníkové zrcadlo o rozměru 800 x 1000 mm	ks	19 705,15
48410	Dopravní zrcadlo - rovnání stojanu	ks	10 773,75
48510	Dopravní zrcadlo - výměna skla (dodávka práce)	ks	1 638,59
48510	zrcadlo o průměru 1200 mm	ks	3 294,97
48910	Dopravní zrcadlo - odstranění	ks	811,26
51110	Krajnice zpevněná - čištění strojní	m2	1,83
51310	Krajnice nezpevněná - seřezávání s odhozem do příkopu	m2	4,48
51321	Krajnice nezpevněná - seřezávání s naložením materiálu	m2	38,59
51398	Doprava a poplatek za skládkování	t	0,00
cena:	m3 do 1km	m3	101,00
cena:	m3 do 2km	m3	125,85
cena:	m3 do 3km	m3	150,69
cena:	m3 do 4km	m3	175,51
cena:	m3 do 5km	m3	200,36
cena:	m3 do 6km	m3	225,20
cena:	m3 do 7km	m3	250,05
cena:	m3 do 8km	m3	274,87
cena:	m3 do 9km	m3	299,72
cena:	m3 do 10km	m3	324,56
cena:	m3 za každý další km	m3	24,84
cena:	skládkovné	t	811,38
51710	Krajnice nezpevněná - zřízení - štěrkopísek tl. 8 cm	m2	298,05
51720	Krajnice nezpevněná - zřízení - štěrkodrtí tl. 8 cm	m2	266,82
51730	Svahování	m2	168,80
51799	Řízení provozu	h	49,04
52097	Čištění příkopů od odpadků ručně	h	422,32
52110	Čištění příkopů strojně - příkopovou frézou	bm	17,31
52220	Hloubení příkopů strojně - do 0.5 m3/m	bm	55,77
52298	Doprava a poplatek za skládkování	t	0,00
cena:	m3 do 1km	m3	101,00
cena:	m3 do 2km	m3	125,85

cena:	m3 do 3km	m3	150,69
cena:	m3 do 4km	m3	175,51
cena:	m3 do 5km	m3	200,36
cena:	m3 do 6km	m3	225,20
cena:	m3 do 7km	m3	250,05
cena:	m3 do 8km	m3	274,87
cena:	m3 do 9km	m3	299,72
cena:	m3 do 10km	m3	324,56
cena:	m3 za každý další km	m3	24,84
cena:	skládkovné	t	811,38
52299	Řízení provozu	h	492,69
53121	Rigoly - čištění nánosů tl. 10cm - ručně	bm	41,80
53122	Rigoly - čištění nánosů tl. 10cm - strojně	bm	37,25
53198	Doprava a poplatek za skládkování	t	0,00
cena:	m3 do 1km	m3	101,00
cena:	m3 do 2km	m3	125,85
cena:	m3 do 3km	m3	150,69
cena:	m3 do 4km	m3	175,51
cena:	m3 do 5km	m3	200,36
cena:	m3 do 6km	m3	225,20
cena:	m3 do 7km	m3	250,05
cena:	m3 do 8km	m3	274,87
cena:	m3 do 9km	m3	299,72
cena:	m3 do 10km	m3	324,56
cena:	m3 za každý další km	m3	24,84
cena:	skládkovné	t	811,38
53710	Zřízení dlážděného rigolu	m2	1 390,95
55110	Propustek - průměr 50 - 120 cm - čištění	bm	343,95
55130	Propustek - průměr do 50 cm - čištění	bm	430,85
55140	Propustek - průměr nad 120 cm - čištění	bm	596,12
55198	Doprava a poplatek za skládkování	t	0,00
cena:	m3 do 1km	m3	101,00
cena:	m3 do 2km	m3	125,85
cena:	m3 do 3km	m3	150,69
cena:	m3 do 4km	m3	175,51
cena:	m3 do 5km	m3	200,36
cena:	m3 do 6km	m3	225,20
cena:	m3 do 7km	m3	250,05
cena:	m3 do 8km	m3	274,87
cena:	m3 do 9km	m3	299,72
cena:	m3 do 10km	m3	324,56
cena:	m3 za každý další km	m3	24,84
cena:	skládkovné	t	811,38

55610	Zemní práce - těžení	m3	395,90
55620	Zemní práce - přesun	m3	346,09
55630	Zemní práce - uložení	m3	162,26
56110	Silniční kanalizace - čištění	bm	197,05
58121	Vpustě silně znečištěné - čištění ruční	ks	999,98
58122	Vpustě silně znečištěné - čištění strojní	ks	1 186,43
58141	Revizní šachty silně znečištěné - čištění ruční	ks	902,46
58142	Revizní šachty silně znečištěné - čištění strojní	ks	1 140,82
59410	Silniční obruby - oprava	bm	343,95
59710	Silniční obruby - zřízení	bm	645,69
59910	Silniční obruby - rozebrání	bm	289,79
81010	Štěpkování	h	1 499,46
81020	Likvidace polomů	h	421,25
81030	Zpracování odpadového dřeva	h	284,28
81097	Odvoz štěpků, stromů, větví a keřů	km	162,38
81099	Řízení provozu	h	492,69
82110	Vysazování včetně kůlu a chrániče	ks	314,92
82111	Vysazování stromů včetně kůlů a chrániček	ks	3 386,84
82210	Údržba - zalévání	ks	50,32
82310	Řez a průklest ze země	ks	377,80
82320	Řez a průklest ve výškách	ks	593,14
82397	Použití vysokozdvizné plošiny	h	610,91
82410	Ochrana proti škůdcům - osazení chráničů	ks	135,05
82420	Ochrana proti škůdcům - postřiky	ks	94,14
82497	Ochrana proti škůdcům - likvidace napadeného listí	h	405,71
82830	Likvidace pařezů - do průměru 500 mm	ks	1 187,99
82840	Likvidace pařezů - nad průměr 500 mm	ks	5 601,05
82920	Kácení včetně odvětvení - do průměru 300 mm	ks	913,15
82930	Kácení včetně odvětvení - průměr 300 - 500 mm	ks	1 051,42
82940	Kácení včetně odvětvení - průměr nad 500 mm	ks	14 224,06
82999	Řízení provozu	h	492,69
83110	Vysazování keřů do jamek	m2	49,69
83210	Údržba keřů - zalévání	m2	16,41
83310	Keře - průklest	m2	54,65
83910	Keře - likvidace řezáním	m2	40,58
83920	Keře - likvidace vytrháváním	m2	60,32
84110	Zakládání travních porostů	m2	31,45
84810	Kosení travních porostů strojně	m2	1,49
84820	Kosení travních porostů strojně pod svodidly	m2	2,60
84840	Kosení travních porostů ručně křovinořezy kolem překážek	m2	7,99
84850	Ošetření travních porostů chemickými prostředky	m2	1,74
91411	Provedení běžných nebo mimořádných prohlídek mostů s návrhem potřebných údržbových prací a oprav 1 x délka přemostění 2-10 m	ks	3 025,79

91411	Provedení běžných nebo mimořádných prohlídek mostů s návrhem potřebných údržbových prací a oprav 1 x délka přemostění 10 - 30 m	ks	3 698,19
91411	Provedení běžných nebo mimořádných prohlídek mostů s návrhem potřebných údržbových prací a oprav 1 x délka přemostění 30 - 50 m	ks	4 034,38
91411	Provedení běžných nebo mimořádných prohlídek mostů s návrhem potřebných údržbových prací a oprav 1 x délka přemostění 50 - 100 m	ks	5 042,98
91411	Provedení běžných nebo mimořádných prohlídek mostů s návrhem potřebných údržbových prací a oprav 1 x délka přemostění víc jak 100 m	ks	7 564,48
91412	Provedení běžných nebo mimořádných prohlídek mostů s návrhem potřebných údržbových prací a oprav 1 x délka přemostění 2-10 m	ks	4 706,79
91412	Provedení běžných nebo mimořádných prohlídek mostů s návrhem potřebných údržbových prací a oprav 1 x délka přemostění 10 - 30 m	ks	5 042,98
91412	Provedení běžných nebo mimořádných prohlídek mostů s návrhem potřebných údržbových prací a oprav 1 x délka přemostění 30 - 50 m	ks	5 379,18
91412	Provedení běžných nebo mimořádných prohlídek mostů s návrhem potřebných údržbových prací a oprav 1 x délka přemostění 50 - 100 m	ks	6 387,77
91412	Provedení běžných nebo mimořádných prohlídek mostů s návrhem potřebných údržbových prací a oprav 1 x délka přemostění víc jak 100 m	ks	10 085,96
91520	Sčítání dopravy ve všední dny (včetně mimopracovní doby)	h	405,71
91910	Pohotovost na pracovišti	h	374,12
91920	Pohotovost domácí	h	149,03

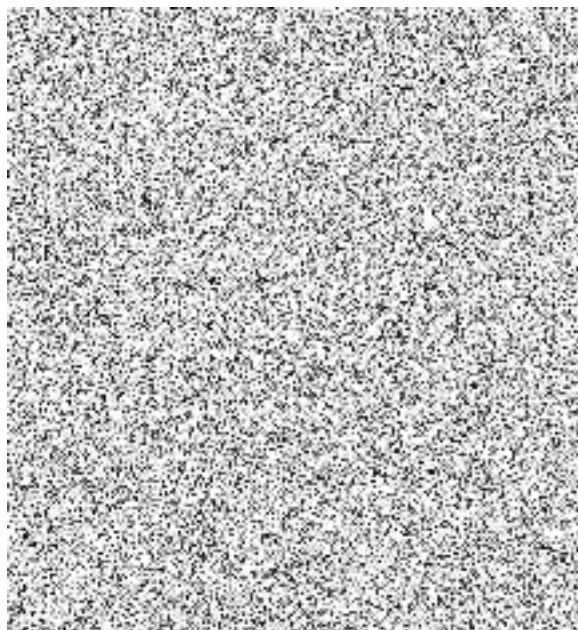
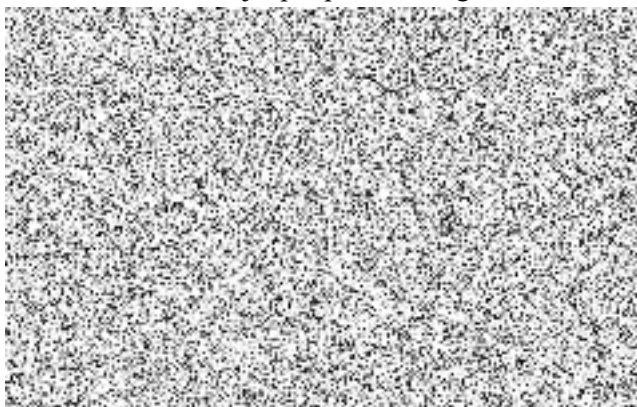
V Praze dne 1. 4. 2024

Objednatel:

Zhotovitel:

Krajská správa a údržba silnic
Středočeského kraje, příspěvková organizace

Pozemní komunikace Bohemia, a.s.



Příloha č. 4 ke Smlouvě na zadání činnosti střediska Městec Králové
Oprávnění zástupci smluvních stran

- 1. Oprávnění zástupci objednatele při objednání jednotlivých činností díla, kontroly plnění díla a převzetí díla ve věcech technických jsou:**

Funkce

Funkce

Funkce

Funkce

Funkce

Funkce

- 2. Oprávnění zástupci objednatele ve věcech smluvních jsou:**

Funkce:

- 3. Oprávnění zástupci zhotovitele při řízení provádění díla, kontroly plnění a předávání díla ve věcech technických jsou:**

Funkce

Funkce

Funkce

Funkce

Funkce

- 4. Oprávnění zástupci zhotovitele ve věcech smluvních jsou:**

Funkce

Funkce

V Praze dne 1. 4. 2024

Objednatel:

Zhotovitel:

