

**Dodatek č. 19
ke smlouvě o dílo**

Číslo základní smlouvy objednatele: 350-PÚ-2008

Číslo základní smlouvy zhotovitele: 15/2008

(dále jen „Smlouva“)

ve znění dodatku č. 1 až 18

uzavřené dne 11. 8. 2008

**podle § 536 a násl. zákona č. 513/1991 Sb. Obchodního zákoníku, ve znění pozdějších předpisů,
mezi následujícími smluvními stranami:**

Objednatel:

Krajská správa a údržba silnic Středočeského kraje, příspěvková organizace,

se sídlem: 150 21 Praha 5, Zborovská 11,

IČ: 00066001,

DIČ: CZ00066001,

bankovní spojení: 7730161/0100,

zastoupena: panem Ing. Alešem Čermákem Ph.D., MBA, ředitelem organizace,

dále jen „objednatel“,

a zhotovitel:

ZKP Kladno, s. r. o.,

IČ: 47545445,

DIČ: CZ47545445,

sídlo: 273 07 Vinařice, Vinařice 669.

zapsána v obchodním rejstříku vedeném u Městského soudu v Praze, oddíl C, vložka 27488,

a

Údržba silnic s. r. o.,

IČ: 61681199,

DIČ: CZ61681199,

se sídlem: 264 01 Sedlčany, Na Červeném Hrádku 294

zapsána v obchodním rejstříku vedeném u Městského soudu v Praze, oddíl C, vložka 36321,

dále jen „zhotovitel“.

uzavírají v souladu s článkem XII. odstavec 2 a ve spojitosti s článkem IV.
odstavec 5 Smlouvy tento dodatek č. 19 ze dne 1. 4. 2024.

I.

1. Tímto dodatkem se upravují měrné ceny činností (bez DPH) uvedené v příloze č. 2 Smlouvy o míru inflace, vyjádřenou přírůstkem průměrného indexu cen stavebních prací a stavebních objektů mezi dvěma předchozími kalendářními roky, za období od 1. dubna 2023 do 31. března 2024, dle oficiální statistiky Českého statistického úřadu.

II.

1. Znění Přílohy č. 2 ke Smlouvě se ruší a nahrazuje se zněním uvedeným v příloze tohoto dodatku.

2. Znění Přílohy č. 4 ke Smlouvě „Oprávnění zástupci“, se ruší a nahrazuje se zněním uvedeným v příloze tohoto dodatku.

III.

1. Ostatní ujednání Smlouvy zůstávají beze změn.

IV.

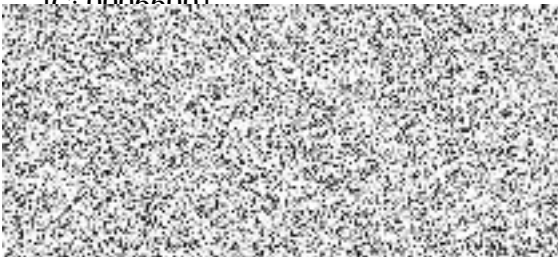
1. Tento dodatek č. 19 je vyhotoven a uzavřen elektronicky.
2. Veškeré změny tohoto dodatku lze činit pouze písemnou formou předem odsouhlasenou zástupci obou smluvních stran.
3. Tento dodatek nabývá platnosti dnem podpisu obou smluvních stran, s účinností od dne 1. 4. 2024.
4. Smluvní strany prohlašují, že tento dodatek byl sepsán podle jejich pravé a svobodné vůle, určitě, vážně a srozumitelně, a že nebyl uzavřen v tísní ani za nápadně nevýhodných podmínek. Na důkaz tohoto a svého souhlasu s jeho obsahem připojují své podpisy.

Přílohy: Přehled činností zimní a letní údržby silnic II. a III. třídy
Oprávnění zástupci smluvních stran

V Praze dne 1. 4. 2024

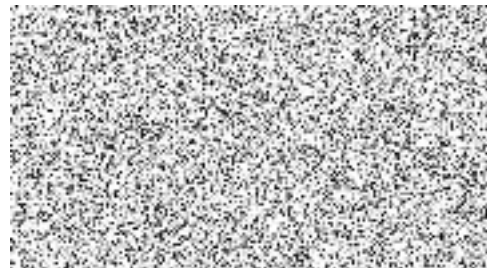
Objednatel:

Krajská správa a údržba silnic Středočeského kraje, příspěvková organizace
IČ: 00066001

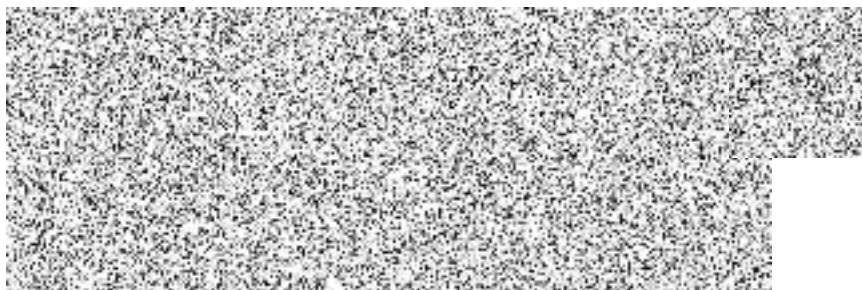


Zhotovitel:

ZKP Kladno, s. r. o.
IČ: 47545445



Údržba silnic s. r. o.
IČ: 61681199



Rozdělovník:

- 1 x zhotovitel
- 1 x KSÚSSK
 - registr smluv
 - cestmistr CMS Sedlčany
 - vedoucí provozu oblasti Benešov

Příloha č. 2 ke Smlouvě na zadání činnosti střediska Sedlčany

NS		MJ	Cena za MJ bez DPH
11110	Posyp vozovek inertním materiálem -posyp škvárou	km	185,50
11110	Posyp vozovek inertním materiálem -posyp škvárou	km	423,56
11210	Posyp vozovek chemickým materiálem	km	610,61
11211	Posyp vozovek chemickým materiálem + pluhování	km	657,79
11230	Posyp vozovek chemickým materiálem se zkrápěním	km	595,15
11231	Posyp vozovek chemickým materiálem se zkrápěním +pluhování	km	687,01
11320	Posyp vozovek inertním materiálem + pluhování	km	496,98
11810	Kontrolní jízdy osobním automobilem	km	18,56
11820	Kontrolní jízdy sypačem	km	58,74
12110	Odstraňování sněhu předsazenou radlicí	km	165,41
12120	Odstraňování sněhu traktorovou radlicí GPS	h	1 102,15
12210	Odstraňování sněhu frézami	h	3 057,67
12310	Odstraňování sněhu šípovými pluhy	km	134,49
13410	Dispečerská služba	h	593,60
13420	Pohotovost dopravních prostředků a mechanismů na pracovišti	h	372,54
13430	Pohotovost dopravních prostředků a mechanismů doma	h	100,48
16110	Organizační příprava	h	670,89
16210	Zásněžky - postavení, stažení zásněžek	m	32,46
16210	Zásněžky - dodávka nových zásněžek	ks	304,54
16310	Sněhové tyče a značky - postavení a stažení	ks	245,79
16310	Sněhové tyče a značky - dodávky nových	ks	49,47
16410	Činnosti jinde nezahrnuté (ujeté vrstvy a námrazky)	h	1 273,77
17110	Úklid po zimě - samosběr	km	9 174,58
17110	Úklid po zimě - traktorovým zametačem	km	5 605,22
20110	Čištění vozovek metením strojně traktorovým zametačem	m2	1,86
20111	Čištění vozovek metením strojně samosběrem	m2	2,89
20121	Čištění vozovek splachováním strojně	m2	1,86
20140	Čištění vozovek odkopem - vrstva do 5 cm - ručně	m2	12,74
20150	Čištění vozovek od nánosů - strojně	m2	40,74
20197	Neodkladné zásahy -dopravné osobním vozidlem	km	18,56
20197	Neodkladné zásahy -dopravné technologickým vozidlem	km	32,46
20197	Neodkladné zásahy -dopravné nákladním vozidlem	km	58,74
20197	Neodkladné zásahy -pronájem SDZ	ks/den	15,46
20197	Neodkladné zásahy -práce při výkonu	hod	593,60
20198	Doprava a poplatek za skládkování dopravné m3 do 1km	m3	100,48

20198	Doprava a poplatek za skládkování dopravné m3 do 2km	m3	126,76
20198	Doprava a poplatek za skládkování dopravné m3 do 3km	m3	151,49
20198	Doprava a poplatek za skládkování dopravné m3 do 4km	m3	177,78
20198	Doprava a poplatek za skládkování dopravné m3 do 5km	m3	202,51
20198	Doprava a poplatek za skládkování dopravné m3 do 6km	m3	228,78
20198	Doprava a poplatek za skládkování dopravné m3 do 7km	m3	253,52
20198	Doprava a poplatek za skládkování dopravné m3 do 8km	m3	279,80
20198	Doprava a poplatek za skládkování dopravné m3 do 9km	m3	304,54
20198	Doprava a poplatek za skládkování dopravné m3 do 10km	m3	330,81
20198	Doprava a poplatek za skládkování dopravné m3 za každý další km	m3	24,73
20198	Skládkovné	t	1 236,67
20297	Zabezpečení pracoviště (světelná šipka, souprava světel, kužely)	h	168,49
21110	Letní pohoz (0.5 - 1 kg / m2)	m2	4,25
21310	Kalový zákryt "Slurry seal" 4 mm	m2	58,74
21320	Kalový zákryt "Slurry seal" 6 mm	m2	75,75
21350	Mikrokoberec	m2	139,12
21425	Nátěr ze silničního asfaltu 1.50 kg/m2	m2	58,74
21445	Nátěr z asfaltové emulze 1.60 kg/m2	m2	58,74
21455	Nátěr z modifikované emulze 1.60 kg/m2	m2	66,47
21499	Řízení provozu a dozor	h	448,30
21511	Vysrávky výtluků asfaltovou emulzí a kamenivem	t	6 956,29
21512	Vysrávky výtluků asfaltovou emulzí a kamenivem do uprav. výtluků	t	7 574,63
21518	Vysrávky výtluků s použitím turbomechanizmů	t	5 130,65
21599	Řízení provozu a dozor	h	448,30
21711	Vysrávky výtluků asfaltovou směsí za horka do upravených výtluků	t	7 644,19
21712	Vysrávky výtluků asfaltovou směsí za horka	t	5 093,55
21713	Vysrávky výtluků asfaltovou směsí za studena	t	22 932,56
21799	Řízení provozu a dozor	h	448,30
21810	Hutněné asfaltové vrstvy - velkoplošné - vyrovnávka	t	3 800,51
21811	Středně a velkoplošné úpravy asfaltových vrstev 20-100 m2, tl. 4cm	m2	606,62
21812	Středně a velkoplošné úpravy asfaltových vrstev 100-500 m2, tl. 4cm	m2	460,44
21813	Středně a velkoplošné úpravy asfaltových vrstev 500-1000 m2, tl. 4cm	m2	343,51
21814	Středně a velkoplošné úpravy asfaltových vrstev 1000-10000 m2, tl. 4cm	m2	299,65
21815	Středně a velkoplošné úpravy asfaltových vrstev nad 10000 m2, tl. 4cm	m2	270,42
21816	Středně a velkoplošné úpravy asfaltových vrstev 20-100 m2, tl. 5cm	m2	672,39
21817	Středně a velkoplošné úpravy asfaltových vrstev 100-500 m2, tl. 5cm	m2	526,22
21818	Středně a velkoplošné úpravy asfaltových vrstev 500-1000 m2, tl. 5cm	m2	409,28
21819	Středně a velkoplošné úpravy asfaltových vrstev 1000-10000 m2, tl. 5cm	m2	365,44
21820	Středně a velkoplošné úpravy asfaltových vrstev nad 10000 m2, tl. 5cm	m2	336,20
21821	+ - 1 cm asfaltové vrstvy	m2	65,78
21825	Diagnostický průzkum	km	42 390,27
21830	Sanace konstrukčních vrstev od 500 do 3000 m2 - 15 cm	m2	504,30
21831	Sanace konstrukčních vrstev od 500 do 3000 m2 - 18 cm	m2	596,76

21832	Sanace konstrukčních vrstev od 500 do 3000 m2 - 20 cm	m2	655,58
21833	Sanace konstrukčních vrstev od 500 do 3000 m2 - 22 cm	m2	722,83
21844	Sanace konstrukčních vrstev od 500 do 3000 m2 - 25 cm	m2	806,88
21845	Sanace konstrukčních vrstev nad 3000 m2 - 15 cm	m2	438,52
21846	Sanace konstrukčních vrstev nad 3000 m2 - 18 cm	m2	518,92
21847	Sanace konstrukčních vrstev nad 3000 m2 - 20 cm	m2	570,08
21848	Sanace konstrukčních vrstev nad 3000 m2 - 22 cm	m2	628,55
21849	Sanace konstrukčních vrstev nad 3000 m2 - 25 cm	m2	701,63
21913	Hutněná asfaltová vrstva tl. do 5 cm	m2	479,21
21933	Hutněná vrstva tl. do 5 cm s modifikovaným asfaltem	m2	618,33
21999	Řízení provozu a dozor	h	448,30
22323	Podsypná vrstva ze štěrkopísků - tl. 15 cm	m2	253,52
22331	Podklad z kameniva obal. asfaltem - tl. 5 cm	m2	644,62
22342	Podkladní vrstva ze štěrku - tl. 10 cm	m2	134,49
22362	Spojovací postřik z asfaltové emulze do 0.8 kg/m2	m2	26,27
22613	Frézování ploch do hloubky 4 cm	m2	151,49
22615	Frézování ploch do hloubky 6 cm	m2	185,50
22699	Řízení provozu a dozor	h	508,59
22712	Odstr. asfaltového krytu tl. do 10 cm při opravách výtluků	m2	372,54
22799	Řízení provozu a dozor	h	448,30
22811	Řezání asfaltového krytu vozovky hloubky do 5 cm	bm	202,51
22812	Řezání asfaltového krytu vozovky hloubky 5 - 10 cm	bm	253,52
22817	Frézování spár a prasklin	bm	66,47
22831	Zalévání spár asfaltovou zálivkou	bm	100,48
22899	Řízení provozu a dozor	h	448,30
22910	Naložení na nákladní automobil a odvoz	t	763,64
22911	Ruční nakládání	t	423,56
22998	Doprava a poplatek za skládkování dopravné m3 do 1km	m3	100,48
22998	Doprava a poplatek za skládkování dopravné m3 do 2km	m3	126,76
22998	Doprava a poplatek za skládkování dopravné m3 do 3km	m3	151,49
22998	Doprava a poplatek za skládkování dopravné m3 do 4km	m3	177,78
22998	Doprava a poplatek za skládkování dopravné m3 do 5km	m3	202,51
22998	Doprava a poplatek za skládkování dopravné m3 do 6km	m3	228,78
22998	Doprava a poplatek za skládkování dopravné m3 do 7km	m3	253,52
22998	Doprava a poplatek za skládkování dopravné m3 do 8km	m3	279,80
22998	Doprava a poplatek za skládkování dopravné m3 do 9km	m3	304,54
22998	Doprava a poplatek za skládkování dopravné m3 do 10km	m3	330,81
22998	Doprava a poplatek za skládkování dopravné m3 za každý další km	m3	24,73
22998	Skládkovné	t	1 236,67
23120	Dlažba z kostek drobných	m2	576,60
23420	Rozebrání dlažby z kostek drobných	m2	253,52
23099	Řízení provozu a dozor	h	448,30
31110	Čištění SDZ mytím strojně	ks	66,47

31120	Čištění SDZ mytím ručně	ks	117,49
31230	Nátěr stojanu SDZ včetně očištění	ks	202,51
31335	Výměna SDZ na původním stojanu	ks	338,54
31335	Výměna SDZ - kulatá značka - typ B	ks	2 086,88
31335	Výměna SDZ - trojúhelník - typ A	ks	1 947,76
31335	Výměna SDZ - dodatková tabule - typ E2	ks	1 561,29
31335	Výměna SDZ - směrová šipka 1ř. - typ IS 3a	ks	3 462,68
31335	Výměna SDZ - směrová šipka 2ř. - typ IS 3b	ks	4 853,94
31335	Výměna SDZ - místní tabule - typ IS 12	ks	2 535,18
31335	Výměna SDZ - tabule - typ IP 14	ks	6 878,99
31335	Výměna SDZ - tabule - typ IP 16	ks	10 094,35
31350	Narovnání stojanu SDZ	ks	340,08
31360	Vyrovnání SDZ	ks	324,63
31635	Zřizování SDZ včetně stojanu a patky (dodávka práce)	ks	1 867,37
31635	Zřizování SDZ - kulatá značka - typ B	ks	2 086,88
31635	Zřizování SDZ - trojúhelník - typ A	ks	1 947,76
31635	Zřizování SDZ - dodatková tabule - typ E2	ks	1 561,29
31635	Zřizování SDZ - směrová šipka 1ř. - typ IS 3a	ks	3 462,68
31635	Zřizování SDZ - směrová šipka 2ř. - typ IS 3b	ks	4 853,94
31635	Zřizování SDZ - místní tabule - typ IS 12	ks	2 535,18
31635	Zřizování SDZ - tabule - typ IP 14	ks	6 878,99
31635	Zřizování SDZ - tabule - typ IP 16	ks	10 094,35
31810	Oprava stojanu SDZ s výměnou patky	ks	1 358,80
31910	Likvidace SDZ	ks	415,83
32110	Mytí velkoplošných značek strojně	m2	83,47
32230	Nátěr nosné konstrukce velkoplošné DZ	m2	423,56
32325	Výměna velkoplošné DZ na původní konstrukci	m2	1 154,75
32525	Osazení velkoplošné DZ včetně nosné konstrukce	m2	8 834,48
32580	Likvidace velkoplošné DZ včetně nosné konstrukce	m2	1 358,80
36710	Vodorovné dopravní značky plošné - zřízení	m2	1,54
36712	Vodorovné dopravní značky plošné s balotinou- zřízení	m2	228,78
36720	Vodorovné dopravní značky plošné - obnova	m2	1,54
36722	Vodorovné dopravní značky plošné s balotinou- obnova	m2	221,05
36740	Vodorovné dopravní značky plošné z plastů	m2	541,05
36799	Řízení provozu a dozor	h	448,30
37710	VDZ - dělicí čáry 12 cm - zřízení včetně předznačení	bm	1,54
37712	VDZ - dělicí čáry 12 cm s balotinou - zřízení vč. předznačení	bm	23,19
37720	VDZ - dělicí čáry 12 cm - obnova	bm	1,54
37722	VDZ - dělicí čáry 12 cm s balotinou - obnova	bm	20,10
37799	Řízení provozu	h	448,30
38710	VDZ - vodící proužky 25 cm - zřízení vč. předznačení	bm	1,54
38712	VDZ - vodící proužky 25 cm s balotinou - zřízení vč. předznačení	bm	37,10
38720	VDZ - vodící proužky 25 cm - obnova	bm	1,54

38722	VDZ - vodící proužky 25 cm s balotinou - obnova	bm	34,00
38799	Řízení provozu	h	448,30
38910	Odstanění vodorovných dopravních značek frézováním	m2	587,42
41110	Čištění svodidel mytím strojně	bm	15,46
41210	Nátěr svodidel s očištěním - stříkáním	bm	296,81
41220	Nátěr svodidel s očištěním - štětcem	bm	304,54
41310	Ocelová svodidla - zřízení souvisle	bm	1 952,39
41320	Ocelová svodidla - zřízení jednotlivě	bm	2 207,46
41410	Ocelová svodidla - opravy, rovnání	bm	1 088,28
41420	Ocelová svodidla - opravy s dodáním nové svodnice	bm	1 375,80
41910	Ocelová svodidla - likvidace	bm	409,64
42210	Nátěr zábradlí včetně očištění	bm	146,86
42310	Osazení zábradlí včetně dodání	bm	2 972,65
42910	Zábradlí - likvidace	bm	415,83
44110	Nástavce na svodidla - čištění	ks	41,73
44310	Nástavce na svodidla - zřízení	ks	389,55
44410	Nástavce na svodidla z PE - rovnání	ks	66,47
44510	Nástavce na svodidla - výměna 1 odrazky	ks	117,49
44910	Nástavce na svodidla - demontáž	ks	83,47
45110	Směrové sloupky - čištění strojně	ks	58,74
45120	Směrové sloupky - čištění ručně	ks	46,37
45310	Směrové sloupky - zřízení	ks	456,03
45321	Směrové sloupky dělené - zřízení s obetonováním patky	ks	763,64
45330	Směrové sloupky - znovuosazení	ks	75,75
45410	Směrové sloupky - vyrovnání	ks	58,74
45510	Směrové sloupky - výměna 1 odrazky	ks	100,48
46210	Bílení stromu	ks	143,76
46720	Směr. tabule s el. zařízením (dodávka ráce)	sada/den	834,76
46720	Směr. tabule s el. zařízením nájem za sadu deseti tabulí	sada/den	508,59
46720	Směr. tabule s el. zařízením nájem za sadu pěti tabulí	sada/den	338,54
46910	Odrazník 30 x 30 - likvidace	ks	457,57
46920	Směr. sloupek 15 x 15 - likvidace	ks	185,50
46998	Doprava a poplatek za skládkování dopravné m3 do 1km	m3	100,48
46998	Doprava a poplatek za skládkování dopravné m3 do 2km	m3	126,76
46998	Doprava a poplatek za skládkování dopravné m3 do 3km	m3	151,49
46998	Doprava a poplatek za skládkování dopravné m3 do 4km	m3	177,78
46998	Doprava a poplatek za skládkování dopravné m3 do 5km	m3	202,51
46998	Doprava a poplatek za skládkování dopravné m3 do 6km	m3	228,78
46998	Doprava a poplatek za skládkování dopravné m3 do 7km	m3	253,52
46998	Doprava a poplatek za skládkování dopravné m3 do 8km	m3	279,80
46998	Doprava a poplatek za skládkování dopravné m3 do 9km	m3	304,54
46998	Doprava a poplatek za skládkování dopravné m3 do 10km	m3	330,81
46998	Doprava a poplatek za skládkování dopravné m3 za každý další km	m3	24,73

46998	Skládkovné	t	1 236,67
48310	Dopravní zrcadlo - zřízení (dodávka práce)	ks	1 698,88
48310	Dopravní zrcadlo - kulaté zrcadlo o průměru 900 mm	ks	1 545,85
48310	Dopravní zrcadlo - obdélníkové zrcadlo 800 x 1000 mm	ks	1 700,43
48410	Dopravní zrcadlo - rovnání stojanu	ks	1 698,88
48510	Dopravní zrcadlo - výměna skla (dodávka práce)	ks	772,92
48510	Dopravní zrcadlo - zrcadlo o průměru 1200 mm	ks	772,92
48910	Dopravní zrcadlo - odstranění	ks	1 313,97
51110	Krajnice zpevněná - čištění strojní	m2	3,41
51310	Krajnice nezpevněná - seřezávání s odhozem do příkopu	m2	7,73
51321	Krajnice nezpevněná - seřezávání s naložením materiálu	m2	54,10
51398	Doprava a poplatek za skládkování dopravné m3 do 1km	m3	100,48
51398	Doprava a poplatek za skládkování dopravné m3 do 2km	m3	126,76
51398	Doprava a poplatek za skládkování dopravné m3 do 3km	m3	151,49
51398	Doprava a poplatek za skládkování dopravné m3 do 4km	m3	177,78
51398	Doprava a poplatek za skládkování dopravné m3 do 5km	m3	202,51
51398	Doprava a poplatek za skládkování dopravné m3 do 6km	m3	228,78
51398	Doprava a poplatek za skládkování dopravné m3 do 7km	m3	253,52
51398	Doprava a poplatek za skládkování dopravné m3 do 8km	m3	279,80
51398	Doprava a poplatek za skládkování dopravné m3 do 9km	m3	304,54
51398	Doprava a poplatek za skládkování dopravné m3 do 10km	m3	330,81
51398	Doprava a poplatek za skládkování dopravné m3 za každý další km	m3	24,73
51398	Doprava a poplatek za skládkování - skládkovné	t	1 236,67
51710	Krajnice nezpevněná - zřízení - šterkopísek tl. 8 cm	m2	313,81
51720	Krajnice nezpevněná - zřízení - šterkodř tl. 8 cm	m2	304,54
51730	Svahování	m2	168,49
51799	Řízení provozu	h	448,30
52097	Čištění příkopů od odpadků ručně	h	593,60
52110	Čištění příkopů strojně - příkopovou frézou	bm	38,64
52220	Hloubení příkopů strojně - do 0.5 m3/m	bm	69,56
52298	Doprava a poplatek za skládkování dopravné m3 do 1km	m3	100,48
52298	Doprava a poplatek za skládkování dopravné m3 do 2km	m3	126,76
52298	Doprava a poplatek za skládkování dopravné m3 do 3km	m3	151,49
52298	Doprava a poplatek za skládkování dopravné m3 do 4km	m3	177,78
52298	Doprava a poplatek za skládkování dopravné m3 do 5km	m3	202,51
52298	Doprava a poplatek za skládkování dopravné m3 do 6km	m3	228,78
52298	Doprava a poplatek za skládkování dopravné m3 do 7km	m3	253,52
52298	Doprava a poplatek za skládkování dopravné m3 do 8km	m3	279,80
52298	Doprava a poplatek za skládkování dopravné m3 do 9km	m3	304,54
52298	Doprava a poplatek za skládkování dopravné m3 do 10km	m3	330,81
52298	Doprava a poplatek za skládkování dopravné m3 za každý další km	m3	24,73
52298	Doprava a poplatek za skládkování - skládkovné	t	1 236,67
52299	Řízení provozu	h	448,30

53121	Rigoly - čištění nánosů tl. 10cm - ručně	bm	58,74
53122	Rigoly - čištění nánosů tl. 10cm - strojně	bm	41,73
53198	Doprava a poplatek za skládkování dopravné m3 do 1km	m3	100,48
53198	Doprava a poplatek za skládkování dopravné m3 do 2km	m3	126,76
53198	Doprava a poplatek za skládkování dopravné m3 do 3km	m3	151,49
53198	Doprava a poplatek za skládkování dopravné m3 do 4km	m3	177,78
53198	Doprava a poplatek za skládkování dopravné m3 do 5km	m3	202,51
53198	Doprava a poplatek za skládkování dopravné m3 do 6km	m3	228,78
53198	Doprava a poplatek za skládkování dopravné m3 do 7km	m3	253,52
53198	Doprava a poplatek za skládkování dopravné m3 do 8km	m3	279,80
53198	Doprava a poplatek za skládkování dopravné m3 do 9km	m3	304,54
53198	Doprava a poplatek za skládkování dopravné m3 do 10km	m3	330,81
53198	Doprava a poplatek za skládkování dopravné m3 za každý další km	m3	24,73
53198	Doprava a poplatek za skládkování - skládkovné	t	1 236,67
53710	Zřízení dlážděného rigolu	m2	1 443,82
55110	Propustek - průměr 50 - 120 cm - čištění	bm	420,47
55130	Propustek - průměr do 50 cm - čištění	bm	372,54
55140	Propustek - průměr nad 120 cm - čištění	bm	678,62
55198	Doprava a poplatek za skládkování dopravné m3 do 1km	m3	100,48
55198	Doprava a poplatek za skládkování dopravné m3 do 2km	m3	126,76
55198	Doprava a poplatek za skládkování dopravné m3 do 3km	m3	151,49
55198	Doprava a poplatek za skládkování dopravné m3 do 4km	m3	177,78
55198	Doprava a poplatek za skládkování dopravné m3 do 5km	m3	202,51
55198	Doprava a poplatek za skládkování dopravné m3 do 6km	m3	228,78
55198	Doprava a poplatek za skládkování dopravné m3 do 7km	m3	253,52
55198	Doprava a poplatek za skládkování dopravné m3 do 8km	m3	279,80
55198	Doprava a poplatek za skládkování dopravné m3 do 9km	m3	304,54
55198	Doprava a poplatek za skládkování dopravné m3 do 10km	m3	372,54
55198	Doprava a poplatek za skládkování dopravné m3 za každý další km	m3	24,73
55198	Doprava a poplatek za skládkování - skládkovné	t	1 236,67
55610	Zemní práce - těžení	m3	406,56
55620	Zemní práce - přesun	m3	372,54
55630	Zemní práce - uložení	m3	202,51
56110	Silniční kanalizace - čištění	bm	253,52
58121	Vpustě silně znečištěné - čištění ruční	ks	1 009,43
58122	Vpustě silně znečištěné - čištění strojní	ks	1 179,48
58141	Revizní šachty silně znečištěné - čištění ruční	ks	1 018,72
58142	Revizní šachty silně znečištěné - čištění strojní	ks	1 179,48
59410	Silniční obruby - oprava	bm	423,56
59710	Silniční obruby - zřízení	bm	1 162,48
59910	Silniční obruby - rozebrání	bm	338,54
81010	Štěpkování	h	1 952,39
81020	Likvidace polomů	h	593,60

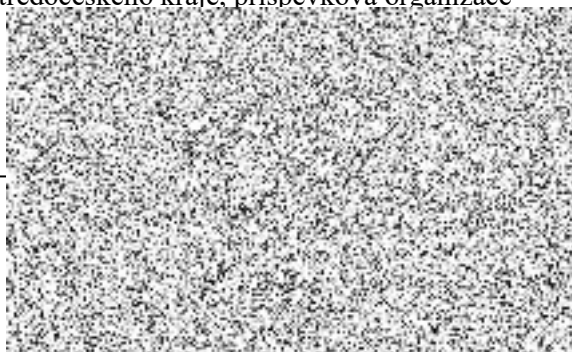
81030	Zpracování odpadového dřeva	h	593,60
81097	Odvoz štěpků, stromů, větví a keřů	km	165,41
81099	Řízení provozu	h	448,30
82110	Vysazování včetně kůlu a chrániče - práce	ks	330,81
82111	Vysazování stromů včetně kůlů a chrániče	ks	3 386,84
82210	Údržba - zalévání	ks	231,88
82310	Řez a průklest ze země	ks	335,45
82320	Řez a průklest ve výškách	ks	644,62
82397	Použití vysokozdvizné plošiny	h	1 313,97
82410	Ochrana proti škůdcům - osazení chráničů	ks	202,51
82420	Ochrana proti škůdcům - postřiky	ks	143,76
82497	Ochrana proti škůdcům - likvidace napadeného listí	h	508,59
82830	Likvidace pařezů - do průměru 500 mm	ks	1 855,00
82840	Likvidace pařezů - nad průměr 500 mm	ks	5 605,22
82920	Kácení včetně odvětvení - do průměru 300 mm	ks	1 018,72
82930	Kácení včetně odvětvení - průměr 300 - 500 mm	ks	8 664,45
82940	Kácení včetně odvětvení - průměr nad 500 mm	ks	14 949,83
82999	Řízení provozu	h	448,30
83110	Vysazování keřů do jamek	m2	41,73
83210	Údržba keřů - zalévání	m2	18,56
83310	Keře - průklest	m2	58,74
83910	Keře - likvidace řezáním	m2	41,73
83920	Keře - likvidace vytrháváním	m2	46,37
84110	Zakládání travních porostů	m2	32,46
84810	Kosení travních porostů strojně	m2	1,42
84820	Kosení travních porostů strojně pod svodidly	m2	3,06
84840	Kosení travních porostů ručně křovinořezy kolem překážek	m2	8,51
84850	Ošetření travních porostů chemickými prostředky	m2	2,29
91411	Provedení běžných nebo mimořádných prohlídek mostů s návrhem potřebných údržbových prací a oprav 1 x délka přemostění 2-10 m	ks	3 025,79
91411	Provedení běžných nebo mimořádných prohlídek mostů s návrhem potřebných údržbových prací a oprav 1 x délka přemostění 10 - 30 m	ks	3 698,19
91411	Provedení běžných nebo mimořádných prohlídek mostů s návrhem potřebných údržbových prací a oprav 1 x délka přemostění 30 - 50 m	ks	4 034,38
91411	Provedení běžných nebo mimořádných prohlídek mostů s návrhem potřebných údržbových prací a oprav 1 x délka přemostění 50 - 100 m	ks	5 042,98
91411	Provedení běžných nebo mimořádných prohlídek mostů s návrhem potřebných údržbových prací a oprav 1 x délka přemostění víc jak 100 m	ks	7 564,48
91412	Provedení běžných nebo mimořádných prohlídek mostů s návrhem potřebných údržbových prací a oprav 1 x délka přemostění 2-10 m	ks	4 706,79
91412	Provedení běžných nebo mimořádných prohlídek mostů s návrhem potřebných údržbových prací a oprav 1 x délka přemostění 10 - 30 m	ks	5 042,98
91412	Provedení běžných nebo mimořádných prohlídek mostů s návrhem potřebných údržbových prací a oprav 1 x délka přemostění 30 - 50 m	ks	5 379,18
91412	Provedení běžných nebo mimořádných prohlídek mostů s návrhem potřebných údržbových prací a oprav 1 x délka přemostění 50 - 100 m	ks	6 387,77

91412	Provedení běžných nebo mimořádných prohlídek mostů s návrhem potřebných údržbových prací a oprav 1 x délka přemostění víc jak 100 m	ks	10 085,96
91520	Sčítání dopravy ve všední dny	h	372,54
91910	Pohotovost na pracovišti	h	372,54
91920	Pohotovost domácí	h	100,48

V Praze dne 1. 4. 2024

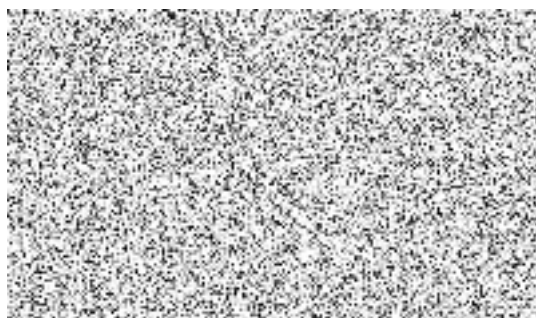
Objednatel:

Krajská správa a údržba silnic
Středočeského kraje, příspěvková organizace

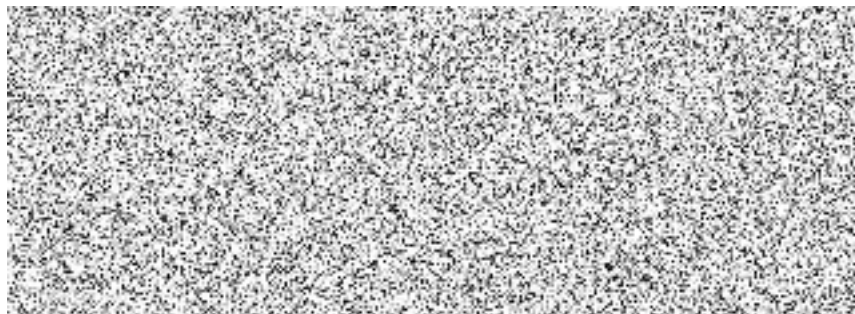


Zhotovitel:

ZKP Kladno, s. r. o.



Údržba silnic s. r. o.
IČ: 61681199



Příloha č. 4 ke Smlouvě na zadání činnosti střediska Sedlčany

Oprávnění zástupci smluvních stran

1. Oprávnění zástupci objednatele při objednání jednotlivých činností díla, kontroly plnění díla a převzetí díla ve věcech technických jsou:

Funkce:

Příjmení a jméno:

Funkce:

Příjmení a jméno:

Funkce:

Příjmení a jméno:

Funkce:

Příjmení a jméno:

Funkce:

Příjmení a jméno:

Funkce:

Příjmení a jméno:

Funkce:

Příjmení a jméno:

2. Oprávnění zástupci objednatele ve věcech smluvních jsou:

Funkce: ředitel organizace

Příjmení a jméno: Ing. Aleš Čermák Ph.D., MBA

3. Oprávnění zástupci zhotovitele při řízení provádění díla, kontroly plnění a předávání díla ve věcech technických jsou:

Funkce:

Funkce:

4. Oprávnění zástupci zhotovitele ve věcech smluvních jsou:

Funkce:

Funkce:

Funkce:

V Praze dne 1.

Objednatel:

Krajská správa a údržba silnic
Středočeského kraje, příspěvková organizace

Zhotovitel:

ZKP Kladno, s. r. o.

Údržba silnic s. r. o.

IČ: 61681199