

**Dodatek č. 22  
ke smlouvě o dílo**

Číslo základní smlouvy objednatele: 33/05

Číslo základní smlouvy zhotovitele:

(dále jen „Smlouva“)

ve znění dodatku č. 1 až 21

**uzavřené dne 1. 10. 2005**

**podle § 536 a násl. zákona č. 513/1991 Sb. Obchodního zákoníku, ve znění pozdějších předpisů,  
mezi následujícími smluvními stranami:**

*Objednatel:*

**Krajská správa a údržba silnic Středočeského kraje, příspěvková organizace,**

se sídlem: 150 21 Praha 5, Zborovská 11,

IC: 00066001,

DIČ: CZ00066001,

bankovní spojení: 7730161/0100,

zastoupena: panem Ing. Alešem Čermákem Ph.D., MBA, ředitelem organizace,

dále jen „objednatel“,

*a zhotovitel:*

**ZKP Kladno, s. r. o.,**

IC: 47545445,

DIČ: CZ47545445,

sídlo: 273 07 Vinařice, Vinařice 669,

zapsána v obchodním rejstříku vedeném u Městského soudu v Praze, oddíl C, vložka 27488,  
dále jen „zhotovitel“.

uzavírají v souladu s článkem XII. odstavec 2 a ve spojitosti s článkem IV.  
odstavec 4 Smlouvy tento dodatek č. 22 ze dne 1. 4. 2024.

**I.**

1. Tímto dodatkem se upravují měrné ceny činností (bez DPH) uvedené v příloze č. 2 Smlouvy o míru inflace, vyjádřenou přírůstkem průměrného indexu cen stavebních prací a stavebních objektů mezi dvěma předchozími kalendářními roky, za období od 1. dubna 2023 do 31. března 2024, dle oficiální statistiky Českého statistického úřadu.

**II.**

1. Znění Přílohy č. 2 ke Smlouvě se ruší a nahrazuje se zněním uvedeným v příloze tohoto dodatku.
2. Znění Přílohy č. 4 ke Smlouvě „Oprávnění zástupci“, se ruší a nahrazuje se zněním uvedeným v příloze tohoto dodatku.

### III.

1. Ostatní ujednání Smlouvy zůstávají beze změn.

### IV.

1. Tento dodatek č. 22 je vyhotoven a uzavřen elektronicky.
2. Veškeré změny tohoto dodatku lze činit pouze písemnou formou předem odsouhlasenou zástupci obou smluvních stran.
3. Tento dodatek nabývá platnosti dnem podpisu obou smluvních stran, s účinností od dne 1. 4. 2024.
4. Smluvní strany prohlašují, že tento dodatek byl sepsán podle jejich pravé a svobodné vůle, určitě, vážně a srozumitelně, a že nebyl uzavřen v tísní ani za nápadně nevýhodných podmínek. Na důkaz tohoto a svého souhlasu s jeho obsahem připojují své podpisy.

*Přílohy:* Přehled činností zimní a letní údržby silnic II. a III. třídy  
Oprávnění zástupci smluvních stran

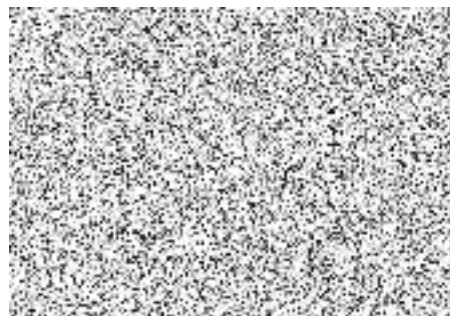
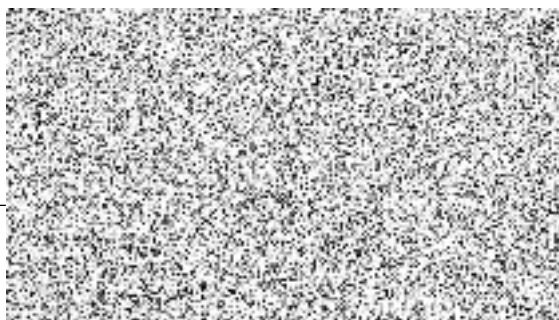
V Praze dne 1. 4. 2024

*Objednatel:*

Krajská správa a údržba silnic Středočeského kraje, příspěvková organizace  
IČ: 00066001

*Zhotovitel:*

ZKP Kladno, s. r. o.  
IČ: 47545445



*Rozdělovník:*

- 1 x zhotovitel
- 1 x KSÚSSK
  - registr smluv
  - cestmistr CMS Velké Popovice
  - vedoucí provozu oblasti Kutná Hora

## Příloha č. 2 ke Smlouvě na zadání činnosti střediska Velké Popovice

		MJ	Cena za MJ bez DPH
<b>NS</b>			
11110	Posyp vozovek inert.materiálem-škárou	KM	341,12
11110	Posyp vozovek inert.materiálem-drtí	KM	434,92
11210	Posyp vozovek chem. materiálem	KM	562,83
11211	Posyp vozovek chem.mater.+pluh	KM	657,79
11230	Posyp vozovek chem.mat.zkrápěním	KM	571,36
11231	Posyp vozov.chem.mater.se zkrá	KM	687,01
11320	Posyp vozovek inert.mater.+plu	KM	496,98
11810	Kontrolní jízdy osob.automobil	KM	18,76
11820	Kontrolní jízdy sypačem	KM	59,70
12110	Odstraňování sněhu předs.radlicí	KM	163,73
12120	Odstr. sněhu traktor.radlicí s GPS	H	1 102,15
12210	Odstraňování sněhu frézami	H	3 070,01
12310	Odstraňování sněhu šíp.pluhy	KM	255,83
13410	Dispečerská služba	H	596,95
13420	Pohotovost prac.na pracovišti	H	375,22
13430	Pohotovost pracovníků domácí	H	144,98
13740	Pohot.ciz.mech.a dopr.prostř.	H	0,00
16110	Organizační příprava	H	665,17
16210	Zásněžky - postavení, stažení	M	76,75
16210	Dodávka nových zásněžek	KS	750,45
16310	Sněhové tyče a značky	KS	247,30
16310	Dodávka nových sněhových tyčí	KS	537,26
16410	Ostatní činnosti (ujeté vrstvy a námrazky)	H	1 705,56
17110	Úklid po zimě	KM	9 312,39
17110	Úklid po zimě-traktorovým zametačem	KM	5 628,36
20110	Čišt. - strojně traktor.zametačem	M2	1,79
20111	Čišt.-metením strojně samosběrem	M2	2,90
20121	Čišt. -splachováním strojně	M2	1,71
20140	Čiř.-odkopem-vrstva 5cm-ručně	M2	13,65
20150	Čiř.-po naplaveninách-strojně	M2	34,11
20197	Neodkladné zásahy - práce při výkonu	H	426,39
	Dopravné osobním vozidlem	KM	13,65
	Dopravné technologickým vozidlem	KM	28,99
	Dopravné nákladním vozidlem	KM	56,29
	Pronájem SDZ	KS/DEN	47,76
20198	Doprava a poplatek za skládkování	t	0,00

	m3 do 1 km	m3	102,34
	m3 do 2 km	m3	124,51
	m3 do 3 km	m3	151,79
	m3 do 4 km	m3	179,09
	m3 do 5 km	m3	202,96
	m3 do 6 km	m3	228,55
	m3 do 7 km	m3	252,43
	m3 do 8 km	m3	278,00
	m3 do 9 km	m3	301,88
	m3 do 10 km	m3	327,47
	m3 za každý další	m3	349,64
	skládkovné	m3	852,79
20297	Zabezpeč. pracoviště (světel.)	H	818,67
21110	Letní pohož (0.5 - 1 kg / m2)	M2	3,41
21310	Kal.zákryt "Slurry seal" 4mm	M2	51,16
21320	Kal.zákryt "Slurry seal" 6 mm	M2	59,70
21425	Nátěr ze sil.asfaltu 1.50 kg/m2	M2	57,99
21445	Nátěr ze asf.emulze 1.60 kg/m2	M2	61,40
21455	Nátěr z mod.emulze 1.60 kg/m2	M2	64,81
21499	Řízení provozu a dozor	H	503,14
21511	Vysprávký výtluků asf.emulzí a kamen.	T	5 798,93
21512	Vysprávký výtluků asf.emulzí a kamen.do upr.v.	T	6 822,26
21518	Vysprávký výtluků s použitím turbomechanizmů	T	5 526,04
21599	Řízení provozu a dozor	H	503,14
21711	Vysprávký výtluků asf.sm.za horka do upr.v.	T	7 845,60
21712	Vysprávký výtluků asf.sm.za horka do upr.v.	T	5 628,36
21713	Vysprávký výtluků asf.sm.za studena	T	23 025,14
21799	Řízení provozu a dozor	H	503,14
21810	Hutněné asfalt.vrstvy-velkopl.	T	3 800,51
21811	Střed.a velkopl.úpr.asf.vrs.20 -100 m 2, tl. 4cm	M2	606,62
21812	Střed.a velkopl.úpr.asf.vr.100- 500 m2, tl.4 cm	M2	460,44
21813	Střed.a velkop.úpr.asf.vr.500-1000 m2, tl.4 cm	M2	343,51
21814	Stř.a velkop.úpr.asf.vr.1000-10 000 m2, tl.4 cm	M2	299,65
21815	Střed.a velkopl.úpr.asf.vr.nad 10 00 m2, tl. 4 cm	M2	270,42
21816	Střed.a velkopl.úpr.asf.vrs.20 -100 m 2, tl. 5cm	M2	672,39
21817	Střed.a velkopl.úpr.asf.vr.100- 500 m2, tl. 5 cm	M2	526,22
21818	Střed.a velkop.úpr.asf.vr.500-1000 m2, tl. 5 cm	M2	409,28
21819	Stř.a velkop.úpr.asf.vr.1000-10 000 m2, tl. 5 cm	M2	365,44
21820	Střed.a velkopl.úpr.asf.vr.nad 10 00 m2, tl. 5 cm	M2	336,20
21821	Střed.a velkop.úpr.as.vr+ -1cm	M2	65,78
21825	Diagnostický průzkum	KM	42 390,27
21830	Sanace konstr.vrst.od 500 do 30000m2 - 15 cm	M2	504,30
21831	Sanace konstr.vrst.od 500 do 30000m2 - 18 cm	M2	596,76

21832	Sanace konstr.vrst.od 500 do 30000m2 - 20 cm	M2	655,58
21833	Sanace konstr.vrst.od 500 do 30000m2 - 22 cm	M2	722,83
21844	Sanace konstr.vrst.od 500 do 30000m2 - 25 cm	M2	806,88
21845	Sanace konstr.vrstev nad 3000m2 - 15 cm	M2	438,52
21846	Sanace konstr.vrstev nad 3000m2 - 18 cm	M2	518,92
21847	Sanace konstr.vrstev nad 3000m2 - 20 cm	M2	570,08
21848	Sanace konstr.vrstev nad 3000m2 - 22 cm	M2	628,55
21849	Sanace konstr.vrstev nad 3000m2 - 25 cm	M2	701,63
22323	Podsypná vrstva ze štěrkopísků-tl.15cm	M2	255,83
22331	Podklad z kam.ob.asf.-tl.5 cm	M2	392,28
22342	Podkladní vrstva ze štěrku-tl.10cm	M2	139,86
22362	Spoj.postř.z asf.em.do 0.8kg/m2	M2	27,28
22613	Fréz.ploch do hloubky 4 cm	M2	119,39
22615	Fréz.ploch do hloubky 6 cm	M2	170,55
22699	Řízení provozu a dozor	H	503,14
22712	Od.asf.kr.do10 cm- při opr.výtluků	M2	341,12
22799	Řízení provozu a dozor	H	503,14
22811	Řezání asf.krytu voz.hloubky do 5cm	BM	179,09
22812	Řezání asf.krytu voz.hlouky.5-10cm	BM	264,37
22817	Frézování spár a prasklin	BM	59,70
22831	Zalévání spár asfalt.zálivkou	BM	98,92
22899	Řízení provozu a dozor	H	503,14
22910	Nalož.na nák.aut. A odvoz	T	511,67
22911	Ruční nakládání	T	648,11
22998	Doprava a popl. za skládkování	T	0,00
	m3 do 1 km	m3	102,34
	m3 do 2 km	m3	124,51
	m3 do 3 km	m3	151,79
	m3 do 4 km	m3	179,09
	m3 do 5 km	m3	202,96
	m3 do 6 km	m3	228,55
	m3 do 7 km	m3	252,43
	m3 do 8 km	m3	278,00
	m3 do 9 km	m3	301,88
	m3 do 10 km	m3	327,47
	m3 za každý další	m3	349,64
	skládkovné	t	8 527,82
23120	Dlažba z kostek drobných	M2	2 046,68
23420	Rozebrání dlažby-kostky drobné	M2	255,83
23099	Řízení provozu a dozor	H	503,14
31110	Čištění SDZ mytím strojně	KS	68,23
31120	Čištění SDZ mytím ručně	KS	119,39
31210	Nátěr rubu SDZ vč.stojanu	KS	307,00

31220	Nátěr rubu SDZ vč.očištění	KS	170,55
31230	Nátěr stojanu SDZ vč.očištění	KS	204,67
31335	Výměna SDZ na původ.stojanu	KS	417,87
	kulatá značka - typ B	KS	1 961,39
	trojúhelník - typ A	KS	1 790,84
	dodatková tabule - typ E2	KS	1 466,79
	směrová šipka 1ř. - typ IS 3a	KS	1 705,56
	směrová šipka 2ř. - typ IS 3b	KS	1 790,84
	místní tabule - typ IS 12	KS	2 387,79
	tabule - typ IP 14	KS	5 798,93
	tabule - typ IP 16	KS	6 225,31
31350	Narovnání stojanu SDZ	KS	264,37
31360	Vyrovnání SDZ	KS	281,42
31635	Zřizování SDZ vč.stojanu,patky (dodávka práce)	KS	2 046,68
	kulatá značka - typ B	KS	1 961,39
	trojúhelník - typ A	KS	1 790,84
	dodatková tabule - typ E2	KS	1 466,79
	směrová šipka 1ř. - typ IS 3a	KS	1 705,56
	směrová šipka 2ř. - typ IS 3b	KS	1 790,84
	místní tabule - typ IS 12	KS	2 387,79
	tabule - typ IP 14	KS	5 798,93
	tabule - typ IP 16	KS	6 225,31
31810	Oprava stojanu SDZ s vým.patky	KS	1 159,78
31910	Likvidace SDZ	KS	417,87
32110	Mytí velkoplošných značek - strojně	M2	64,81
32220	Nátěr rubu velkoplošné značky	M2	235,36
32230	Nátěr nosné konstr.velkopl. DZ	M2	272,89
32325	Vým.velkopl.DZ na pův.konstrukci	M2	6 822,26
32525	Osaz.velk.DZ vč.nosné konstrukce	M2	11 597,85
32580	Likv.velk.DZ vč.nosné konstrukce	M2	1 108,62
36710	Vod.dopr.značky plošné-zřízení	M2	230,25
36712	Vod.dopr.zn.pl.s bal.-zřízení	M2	238,78
36720	Vod.dopr.značky plošné-obnova	M2	230,25
36722	Vod.d.značky ploš.s balot.obnova	M2	238,78
36740	Vodor.dop.značky ploš.z plastů	M2	665,17
36799	Řízení provozu a dozor	H	503,14
37710	VDZ-děl.čáry12 cm-zř. vč.předznačení	BM	18,76
37712	VDZ-děl.č.12cm+bal.-zř.vč.předznačení	BM	20,47
37720	VDZ-dělicí čáry 12cm-obnova	BM	18,76
37722	VDZ-děl.čáry 12cm s bal.obnova	BM	18,76
37799	Řízení provozu	H	503,14
38710	VDZ-vod.pr.25 cm-zř.vč.předzn.	BM	34,11
38712	VDZ-vod.pr.25cm s bal.-zř.vč.předz	BM	42,64

38720	VDZ-vodící proužky 25cm-obnova	BM	40,93
38722	VDZ-vod.pr.25cm s balot.-obnova	BM	42,64
38799	Řízení provozu	H	503,14
38910	Odstr.vod.dopr.značek frézováním	M2	511,67
41110	Čištění svodidel mytím strojně	BM	9,38
41210	Nátěr sv.s očištěním-stříkáním	BM	237,07
41220	Nátěr sv.s očištěním - štětcem	BM	279,71
41310	Ocel.svodidla-zřízení souvisle	BM	2 114,90
41320	Ocel.svodidla-zřízení jednotl.	BM	2 285,46
41410	Ocel.svodidla-opravy,rovnání	BM	579,90
41420	Ocel.svod.opr.dod.nové svodnice	BM	1 500,90
41910	Ocelová svodidla - likvidace	BM	392,28
42210	Nátěr zábradlí včetně očištění	BM	238,78
42310	Osazení zábradlí včetně dodání	BM	2 046,68
42910	Zábradlí - likvidace	BM	422,98
44110	Nástavce na svodidla-čištění	KS	25,59
44310	Nástavce na svodidla-zřízení	KS	409,33
44410	Nástavce na sv.z PE-rovnání	KS	66,52
44510	Nástavce na sv.-vým.1 odrazky	KS	126,21
44910	Nástavce na svodidla-demontáž	KS	81,86
45110	Směr.sloupky - čištění strojně	KS	59,70
45120	Směr.sloupky - čištění ručně	KS	49,47
45310	Směrové sloupky-zřízení	KS	407,64
45321	Směr.sl.děl.-zř.s obeton.patky	KS	614,01
45330	Směr.sloupky - znovuosazení	KS	75,04
45410	Sm.sloupky - vyrovnání	KS	57,99
45510	Sm.sloupky-výměna 1 odrazky	KS	115,98
46210	Bílení stromu	KS	133,04
46720	Směr. tabule s el. Zařízením (dodávka práce)	KS	844,25
	pronájem za sadu pěti tabulí	sada/den	341,12
	pronájem za sadu deseti tabulí	sada/den	511,67
46910	Odrážník 30 x 30-likvidace	KS	426,39
46920	Sm.sloupek 15x15-likvidace	KS	196,14
46998	Doprava a popl.za skládkování	T	0,00
	m3 do 1 km	m3	102,34
	m3 do 2 km	m3	124,51
	m3 do 3 km	m3	151,79
	m3 do 4 km	m3	179,09
	m3 do 5 km	m3	202,96
	m3 do 6 km	m3	228,55
	m3 do 7 km	m3	252,43
	m3 do 8 km	m3	278,00
	m3 do 9 km	m3	301,88

	m3 do 10 km	m3	327,47
	m3 za každý další	m3	349,64
	skládkovné	t	1 705,56
48310	Dopravní zrcadlo - zřízení	KS	4 008,08
	kulaté zrcadlo o průměru 900 m	KS	13 473,96
	obdélníkové zrcadlo o rozměru 800x1000mm	KS	20 296,22
48410	Dopr.zrcadlo-rovnání stojanu	KS	1 006,28
48510	Dopravní zrcadlo-výměna skla (dodávka práce)	KS	1 688,51
	dod.zrcadla o průměru 1200 mm	KS	3 240,58
48910	Dopravní zrcadla - odstranění	KS	835,73
51110	Krajnice zpevněná-čištění strojní	M2	1,88
51310	Krajnice nezp.seřez.odhozem do příkopů	M2	4,78
51321	Kraj.nezp.seřez.s nalož.mater.	M2	35,82
51398	Doprava a popl.za skládkování	T	0,00
	m3 do 1 km	m3	102,34
	m3 do 2 km	m3	124,51
	m3 do 3 km	m3	151,79
	m3 do 4 km	m3	179,09
	m3 do 5 km	m3	202,96
	m3 do 6 km	m3	228,55
	m3 do 7 km	m3	252,43
	m3 do 8 km	m3	278,00
	m3 do 9 km	m3	301,88
	m3 do 10 km	m3	327,47
	m3 za každý další	m3	349,64
	skladovné	t	1 705,56
51710	Kraj.nezp.zř.šterkopísek tl.8cm	M2	315,53
51720	Kraj.nezp.zř.šterkodrtě tl.8 cm	M2	307,00
51730	Svahování	M2	167,15
51799	Řízení provozu	H	503,14
52097	Čištění příkop.od odpadků ručně	H	579,90
52110	Čištění přík.stroj.-příkop.frézou	BM	18,76
52220	Hloub.přík.stroj.-do 0.5 m3/m	BM	90,40
52298	Doprava a poplatek za skladování	T	0,00
	m3 do 1 km	m3	102,34
	m3 do 2 km	m3	124,51
	m3 do 3 km	m3	151,79
	m3 do 4 km	m3	179,09
	m3 do 5 km	m3	202,96
	m3 do 6 km	m3	228,55
	m3 do 7 km	m3	252,43
	m3 do 8 km	m3	278,00
	m3 do 9 km	m3	301,88



	m3 do 10 km	m3	327,47
	m3 za každý další	m3	349,64
	skládkovné	t	1 705,56
52299	Řízení provozu	H	503,14
53121	Rigoly-čišt.nánosu tl.10cm-ručně	BM	39,22
53122	Rigoly-čišt.nánosu tl.10cm-strojně	BM	35,82
53198	Doprava a popl. za skladování	T	0,00
	m3 do 1 km	m3	102,34
	m3 do 2 km	m3	124,51
	m3 do 3 km	m3	151,79
	m3 do 4 km	m3	179,09
	m3 do 5 km	m3	202,96
	m3 do 6 km	m3	228,55
	m3 do 7 km	m3	252,43
	m3 do 8 km	m3	278,00
	m3 do 9 km	m3	301,88
	m3 do 10 km	m3	327,47
	m3 za každý další	m3	349,64
	skládkovné	t	1 364,46
53710	Zřízení dlážděného rigolu	M2	1 415,62
55110	Propustek-pr.do 50cm-čištění	BM	417,87
55130	Propustek-pr.50-120cm-čištění	BM	341,12
55140	Propustek-pr.nad 120cm-čištění	BM	639,59
55198	Doprava a popl. za skladování	T	0,00
	m3 do 1 km	m3	102,34
	m3 do 2 km	m3	124,51
	m3 do 3 km	m3	151,79
	m3 do 4 km	m3	179,09
	m3 do 5 km	m3	202,96
	m3 do 6 km	m3	228,55
	m3 do 7 km	m3	252,43
	m3 do 8 km	m3	278,00
	m3 do 9 km	m3	301,88
	m3 do 10 km	m3	327,47
	m3 za každý další	m3	349,64
	skládkovné	t	1 705,56
55610	Zemní práce - těžení	M3	392,28
55620	Zemní práce - přesun	M3	358,17
55630	Zemní práce - uložení	M3	162,03
56110	Silniční kanalizace - čištění	BM	196,14
58121	Vpustě silně zneč.-čištění ruční	KS	1 006,28
58122	Vpustě silně zneč.-čištění strojní	KS	1 176,84
58141	Rev.šachty silně zneč.-čiš.ruční	KS	929,54

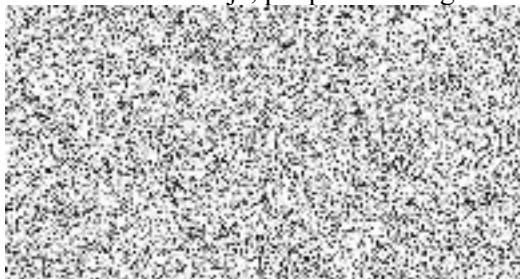
58142	Rev.šachty silně zneč.-čiš.strojní	KS	1 176,84
59410	Silniční obruby-oprava	BM	417,87
59710	Silniční obruby - zřízení	BM	665,17
59910	Silniční obruby - rozebrání	BM	303,59
81010	Štěpkování	H	1 697,04
81020	Likvidace polomů	H	457,09
81030	Zpracování odpadového dřeva	H	457,09
81097	Odvoz štěpků,stromů,větvi,keřů	KM	170,55
81099	Řízení provozu	H	503,14
82110	Vysazov.včetně kůlu a chrániče	KS	503,14
82111	Vysazování stromů včetně kůlů	KS	3 386,84
82210	Údržba - zalévání	KS	47,76
82310	Řez a průklest ze země	KS	341,12
82320	Řez a průklest ve výškách	KS	588,42
82397	Použití vysokozdvizné plošiny	H	1 262,12
82410	Ochr.pr.škůdcům-osaz.chráničů	KS	85,28
82420	Ochrana pr.škůdcům - postřiky	KS	71,63
82497	Ochr.pr.škůdcům-likvid.listí	H	409,33
82830	Likvidace pařezů-do pr.500 mm	KS	1 185,37
82840	Likvidace pařezů-nad pr.500mm	KS	5 628,36
82920	Kácení vč.odvětv.-do pr.300 mm	KS	835,73
82930	Kácení vč.odvětv.-pr.300-500mm	KS	8 442,55
82940	Kácení vč.odvětv.-pr.nad 500mm	KS	14 838,42
82999	Řízení provozu	H	503,14
83110	Vysazování keřů do jamek	M2	47,76
83210	Údržba keřů - zalévání	M2	17,05
83310	Keře - průklest	M2	51,16
83910	Keře - likvidace řezáním	M2	34,11
83920	Keře-likvidace vytrháváním	M2	54,58
84110	Zakládání trav.porostů	M2	30,70
84810	Kosení trav.porostů strojně	M2	1,36
84820	Kos.trav.por.stroj.pod svodidly	M2	2,73
84840	Kos.tr.por.ručně-křovinořezem kolem překážek	M2	7,16
84850	Ošetř.trav.por.chem.prostředky	M2	2,05
91411	Provedení běžných nebo mimořádných prohlídek mostů s návrhem potřebných údržbových prací a oprav 1 x délka přemostění 2-10 m	ks	3 025,79
91411	Provedení běžných nebo mimořádných prohlídek mostů s návrhem potřebných údržbových prací a oprav 1 x délka přemostění 10 - 30 m	ks	3 698,19
91411	Provedení běžných nebo mimořádných prohlídek mostů s návrhem potřebných údržbových prací a oprav 1 x délka přemostění 30 - 50 m	ks	4 034,38
91411	Provedení běžných nebo mimořádných prohlídek mostů s návrhem potřebných údržbových prací a oprav 1 x délka přemostění 50 - 100 m	ks	5 042,98

91411	Provedení běžných nebo mimořádných prohlídek mostů s návrhem potřebných údržbových prací a oprav 1 x délka přemostění víc jak 100 m	ks	7 564,48
91412	Provedení běžných nebo mimořádných prohlídek mostů s návrhem potřebných údržbových prací a oprav 1 x délka přemostění 2-10 m	ks	4 706,79
91412	Provedení běžných nebo mimořádných prohlídek mostů s návrhem potřebných údržbových prací a oprav 1 x délka přemostění 10 - 30 m	ks	5 042,98
91412	Provedení běžných nebo mimořádných prohlídek mostů s návrhem potřebných údržbových prací a oprav 1 x délka přemostění 30 - 50 m	ks	5 379,18
91412	Provedení běžných nebo mimořádných prohlídek mostů s návrhem potřebných údržbových prací a oprav 1 x délka přemostění 50 - 100 m	ks	6 387,77
91412	Provedení běžných nebo mimořádných prohlídek mostů s návrhem potřebných údržbových prací a oprav 1 x délka přemostění víc jak 100 m	ks	10 085,96
91520	Sčítání dopravy ve všední dny	H	409,33
91910	Pohotovost na pracovišti	H	375,22
91920	Pohotovost domácí	H	153,50
			0,00
	Dopravné ke skládkovnému		0,00
	m3 do 1 km	m3	102,34
	m3 do 2 km	m3	124,51
	m3 do 3 km	m3	151,79
	m3 do 4 km	m3	179,09
	m3 do 5 km	m3	202,96
	m3 do 6 km	m3	228,55
	m3 do 7 km	m3	252,43
	m3 do 8 km	m3	278,00
	m3 do 9 km	m3	301,88
	m3 do 10 km	m3	327,47
	m3 za každý další	m3	349,64

V Praze dne 1. 4. 2024

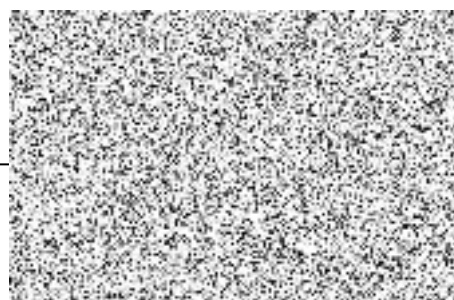
*Objednatel:*

Krajská správa a údržba silnic  
Středočeského kraje, příspěvková organizace



*Zhotovitel:*

ZKP Kladno, s. r. o.



## Příloha č. 4 ke Smlouvě na zadání činnosti střediska Velké Popovice

### Oprávnění zástupci smluvních stran

#### 1. Oprávnění zástupci objednatele při objednání jednotlivých činností díla, kontroly plnění díla a převzetí díla ve věcech technických jsou:

Funkce:

Funkce:

Funkce:

Funkce:

Funkce:

Funkce:

Příjmení a jméno:

Příjmení a jméno:

Příjmení a jméno

Příjmení a jméno

Příjmení a jméno

Příjmení a jméno:

#### 2. Oprávnění zástupci objednatele ve věcech smluvních jsou:

Funkce: ředitel organizace

Příjmení a jméno: Ing. Aleš Čermák Ph.D., MBA

#### 3. Oprávnění zástupci zhotovitele při řízení provádění díla, kontroly plnění a předávání díla ve věcech technických jsou:

Funkce

Funkce

Funkce

Příjmení a jméno:

Příjmení a jméno:

Příjmení a jméno:

#### 4. Oprávnění zástupci zhotovitele ve věcech smluvních jsou:

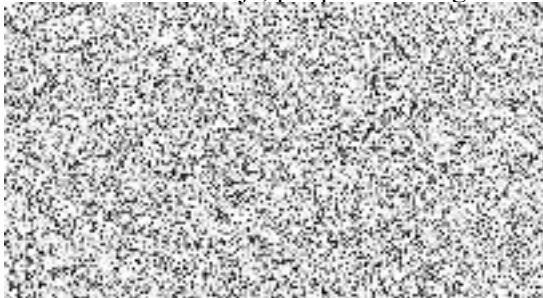
Funkce:

Příjmení a jméno:

V Praze dne 1. 4. 2024

Objednatel:

Krajská správa a údržba silnic  
Středočeského kraje, příspěvková organizace



Zhotovitel:

ZKP Kladno, s. r. o.

