

**Dodatek č. 18  
ke smlouvě o dílo**

Číslo základní smlouvy objednatele: 349-PÚ-2008  
Číslo základní smlouvy zhotovitele: 220/2008

(dále jen „Smlouva“)

ve znění dodatku č. 1 až 17

**uzavřené dne 11. 8. 2008**

**podle § 536 a násl. zákona č. 513/1991 Sb. Obchodního zákoníku, ve znění pozdějších předpisů,  
mezi následujícími smluvními stranami:**

*Objednatel:*

**Krajská správa a údržba silnic Středočeského kraje, příspěvková organizace,**  
se sídlem: 150 21 Praha 5, Zborovská 11,  
IČ: 00066001,  
DIČ: CZ00066001,  
bankovní spojení: 7730161/0100,  
zastoupena: panem Ing. Alešem Čermákem Ph.D., MBA, ředitelem organizace,  
dále jen „objednatel“,

*a zhotovitel:*

**ZKP Kladno, s. r. o.,**

IČ: 47545445,

DIČ: CZ47545445,

sídlo: 273 07 Vinařice, Vinařice 669,

zapsána v obchodním rejstříku vedeném u Městského soudu v Praze, oddíl C, vložka 27488,  
dále jen „zhotovitel“.

uzavírají v souladu s článkem XII. odstavec 2 a ve spojitosti s článkem IV.  
odstavec 5 Smlouvy tento dodatek č. 18 ze dne 1. 4. 2024.

**I.**

1. Tímto dodatkem se upravují měrné ceny činností (bez DPH) uvedené v příloze č. 2 Smlouvy o míru inflace, vyjádřenou přírůstkem průměrného indexu cen stavebních prací a stavebních objektů mezi dvěma předchozími kalendářními roky, za období od 1. dubna 2023 do 31. března 2024, dle oficiální statistiky Českého statistického úřadu.

**II.**

1. Znění Přílohy č. 2 ke Smlouvě se ruší a nahrazuje se zněním uvedeným v příloze tohoto dodatku.
2. Znění Přílohy č. 4 ke Smlouvě „Oprávnění zástupci“, se ruší a nahrazuje se zněním uvedeným v příloze tohoto dodatku.

### III.

1. Ostatní ujednání Smlouvy zůstávají beze změn.

### IV.

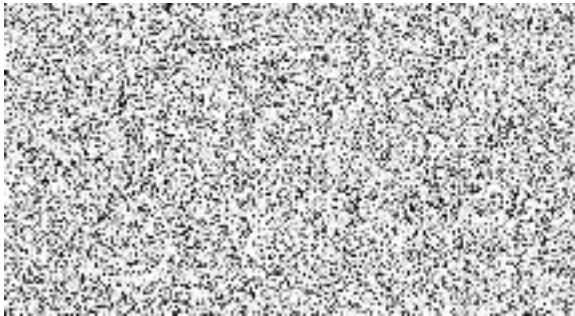
1. Tento dodatek č. 18 je vyhotoven a uzavřen elektronicky.
2. Veškeré změny tohoto dodatku lze činit pouze písemnou formou předem odsouhlasenou zástupci obou smluvních stran.
3. Tento dodatek nabývá platnosti dnem podpisu obou smluvních stran, s účinností od dne 1. 4. 2024.
4. Smluvní strany prohlašují, že tento dodatek byl sepsán podle jejich pravé a svobodné vůle, určitě, vážně a srozumitelně, a že nebyl uzavřen v tísní ani za nápadně nevýhodných podmínek. Na důkaz tohoto a svého souhlasu s jeho obsahem připojují své podpisy.

*Přílohy:* Přehled činností zimní a letní údržby silnic II. a III. třídy  
Oprávnění zástupci smluvních stran

V Praze dne 1. 4. 2024

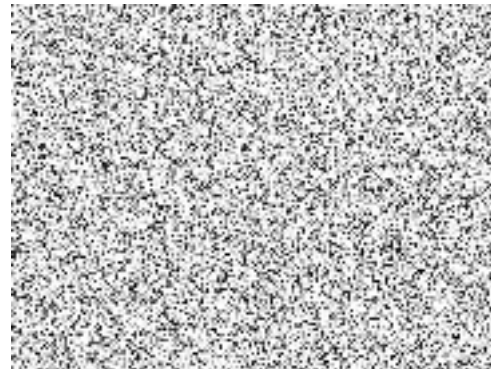
*Objednatel:*

Krajská správa a údržba silnic Středočeského kraje, příspěvková organizace  
IČ: 00066001



*Zhotovitel:*

ZKP Kladno, s. r. o.  
IČ: 47545445



*Rozdělovník:*

- 1 x zhotovitel
- 1 x KSÚSSK - registr smluv
- cestmistr CMS Tloskov
- vedoucí provozu oblasti Benešov

## Příloha č. 2 ke Smlouvě na zadání činnosti střediska Tloskov

		MJ	Cena za MJ bez DPH
<b>NS</b>			
11110	Posyp voz. inert.materiálem škvára	KM	386,46
	Posyp voz. Inert.materiálem drť	km	450,61
11210	Posyp vozovek chem. materiálem	KM	645,39
11211	Posyp vozovek chem.mater. + pluhování	KM	657,79
11230	Posyp vozovek chem.mat.zkrápěním	KM	716,34
11231	Posyp vozovek chemickým materiálem se zkrápěním+pluhování	km	687,01
11320	Posyp vozovek inert.mater.+plu	KM	496,98
11810	Kontrolní jízdy osob.automobilem	KM	19,32
11820	Kontrolní jízdy sypačem	KM	65,39
12110	Odstraňování sněhu předs.radlicí	KM	203,43
12120	Odstr. sněhu traktor. Radlic s GPS	H	1 102,15
12210	Odstraňování sněhu frézami	H	3 182,89
12310	Odstraňování sněhu šíp.pluhy	KM	149,95
13410	Dispečerská služba	H	616,79
13420	Pohotovost dopr.pr.a mechan.na prac.	H	388,01
13430	Pohotovost dopr.pr.a mechan. Doma	H	149,95
13740	Pohot.ciz.mech.a dopr.prostř.	H	0,00
16110	Organizační příprava	H	354,00
16210	Zásněžky - postavení, stažení	M	35,56
16210	Dodávka nových zásněžek	KS	265,88
16310	Sněhové tyče a značky	KS	273,61
16310	Dodávka nových sněhových tyčí a zn.	KS	44,83
16410	Činnosti jinde nezahrnuté (ujeté vr.a námr.)	H	2 572,28
17110	Úklid po zimě samosběr	KM	9 550,22
17110	Úklid po zimě-traktorovým zametačem	KM	5 835,56
20110	Čištění voz. - metením strojně traktor.zam.	M2	1,66
20111	Čištění voz.-metením strojně samosběrem	M2	3,30
20121	Čišt.voz. -splachováním strojně	M2	1,66
20140	Čišt.voz.-odkopem-vrstva do 5cm-ručně	M2	12,70
20150	Čišt.voz.-od nánosů-strojně	M2	34,00
20197	Neodkladné zásahy	H	530,23
	Dopravné osobním vozidlem	KM	10,83
	Dopravné technologickým vozidlem	KM	19,32
	Dopravné nákladním vozidlem	KM	52,56
	Pronájem SDZ	KS/DEN	79,61

20198	Doprava a poplatek za skládkování	t	0,00
	m3 do 1 km	m3	105,88
	m3 do 2 km	m3	141,44
	m3 do 3 km	m3	166,18
	m3 do 4 km	m3	184,73
	m3 do 5 km	m3	208,69
	m3 do 6 km	m3	233,42
	m3 do 7 km	m3	256,61
	m3 do 8 km	m3	278,25
	m3 do 9 km	m3	301,44
	m3 do 10 km	m3	324,63
	m3 za každý další	m3	26,27
	skládkovné	t	819,30
20297	Zabezpeč. pracoviště (světel.šipka,soupr.sv.)	H	176,22
21110	Letní pohoz (0.5 - 1 kg / m2)	M2	4,47
21310	Kal.zákryt "Slurry seal" 4mm	M2	44,21
21320	Kal.zákryt "Slurry seal" 6 mm	M2	52,56
21350	Mikrokoberce	M2	139,12
21425	Nátěr ze sil.asfaltu 1.50 kg/	M2	50,24
21445	Nátěr ze sil.emulze 1.60 kg/m2	M2	61,05
21455	Nátěr z mod.emulze 1.60 kg/m2	M2	63,39
21499	Řízení provozu a dozor	H	521,72
21511	Vysprávký výtł.asf.emulzí a kamenivem	T	7 308,75
21512	Vysprávký výtł.asf.emulzí a kamenivem do upr.	T	8 223,88
21518	Vysprávký výtł.s použitím turbomechanizmů	T	5 342,43
21599	Řízení provozu a dozor	H	521,72
21711	Vysprávký výtł.asf.směsí za horka do upr.	T	8 311,99
21712	Vysprávký výtł.asf.směsí za horka	T	5 835,56
21713	Vysprávký výtł.asf.směsí za studena	T	24 671,63
21799	Řízení provozu a dozor	H	521,72
21810	Hutněné asphalt.vrstvy-velkopl.	T	3 800,51
21811	Střed.a velkopl.úpr.asf.vrs.20 -100 m 2, tl. 4cm	M2	606,62
21812	Střed.a velkopl.úpr.asf.vr.100- 500 m2, tl.4 cm	M2	460,44
21813	Střed.a velkop.úpr.asf.vr.500-1000 m2, tl.4 cm	M2	343,51
21814	Stř.a velkop.úpr.asf.vr.1000-10 000 m2, tl.4 cm	M2	299,65
21815	Střed.a velkopl.úpr.asf.vr.nad 10 00 m2, tl. 4 cm	M2	270,42
21816	Střed.a velkopl.úpr.asf.vrs.20 -100 m 2, tl. 5cm	M2	672,39
21817	Střed.a velkopl.úpr.asf.vr.100- 500 m2, tl. 5 cm	M2	526,22
21818	Střed.a velkop.úpr.asf.vr.500-1000 m2, tl. 5 cm	M2	409,28
21819	Stř.a velkop.úpr.asf.vr.1000-10 000 m2, tl. 5 cm	M2	365,44
21820	Střed.a velkopl.úpr.asf.vr.nad 10 00 m2, tl. 5 cm	M2	336,20
21821	Střed.a velkop.úpr.as.vr+ -1cm	M2	65,78
21825	Diagnostický průzkum	KM	42 390,27

21830	Sanace konstr.vrst.od 500 do 30000m2 - 15 cm	M2	504,30
21831	Sanace konstr.vrst.od 500 do 30000m2 - 18 cm	M2	596,76
21832	Sanace konstr.vrst.od 500 do 30000m2 - 20 cm	M2	655,58
21833	Sanace konstr.vrst.od 500 do 30000m2 - 22 cm	M2	722,83
21844	Sanace konstr.vrst.od 500 do 30000m2 - 25 cm	M2	806,88
21845	Sanace konstr.vrstev nad 3000m2 - 15 cm	M2	438,52
21846	Sanace konstr.vrstev nad 3000m2 - 18 cm	M2	518,92
21847	Sanace konstr.vrstev nad 3000m2 - 20 cm	M2	570,08
21848	Sanace konstr.vrstev nad 3000m2 - 22 cm	M2	628,55
21849	Sanace konstr.vrstev nad 3000m2 - 25 cm	M2	701,63
21913	Hutněná asfaltová vrstva tl.do 5cm	M2	479,21
21933	Hutněná vrstva tl.do 5 cm s modifik. Asfaltem	M2	618,33
21999	Řízení provozu a dozor	H	521,72
22323	Podsypná vrstva-šterkopísky-tl.15cm	M2	264,34
22331	Podklad z kam.ob.asf.-tl.5 cm	M2	354,00
22342	Podkl.vrstva ze šterku-tl.10cm	M2	149,95
22362	Spoj.postř.z asf.em.do0.8kg/m2	M2	17,78
22613	Fréz.ploch do hloubky 4 cm	M2	123,66
22615	Fréz.ploch do hloubky 6 cm	M2	176,22
22699	Řízení provozu a dozor	H	521,72
22712	Odstr.asf.kr.do10 cm- při opr.výtluků	M2	354,00
22799	Řízení provozu a dozor	H	521,72
22811	Řezání asf.krytů voz.hl.do 5cm	BM	211,78
22812	Řezání asf.krytu voz.hl.5-10cm	BM	318,44
22817	Frézování spár a prasklin	BM	52,56
22831	Zalévání spár asfalt.zálivkou	BM	102,03
22899	Řízení provozu a dozor	H	521,72
22910	Nalož.na nák.aut.odvoz	T	530,23
22911	Ruční nakládání	T	354,00
22998	Doprava a popl. za skládkování	T	0,00
	m3 do 1 km	m3	105,88
	m3 do 2 km	m3	141,44
	m3 do 3 km	m3	166,18
	m3 do 4 km	m3	184,73
	m3 do 5 km	m3	208,69
	m3 do 6 km	m3	233,42
	m3 do 7 km	m3	256,61
	m3 do 8 km	m3	278,25
	m3 do 9 km	m3	301,44
	m3 do 10 km	m3	324,63
	m3 za každý další	m3	26,27
	skládkovné	t	819,30
23120	Dlažba z kostek drobných	M2	655,44

23420	Rozebrání dlažby-kostky drobné	M2	256,61
23099	Řízení provozu a dozor	H	521,72
31110	Čištění SDZ mytím strojně	KS	70,34
31120	Čištění SDZ mytím ručně	KS	132,17
31230	Nátěr stojanu SDZ vč.očištění	KS	247,34
31335	Výměna SDZ na původ.stojanu	KS	477,66
	kulatá značka - typ B	KS	1 714,34
	trojúhelník - typ A	KS	1 446,90
	dodatková tabule - typ E2	KS	503,94
	směrová šipka 1ř. - typ IS 3a	KS	1 423,72
	směrová šipka 2ř. - typ IS 3b	KS	1 853,46
	místní tabule - typ IS 12	KS	1 578,31
	tabule - typ IP 14	KS	4 288,17
	tabule - typ IP 16	KS	4 465,94
31350	Narovnání stojanu SDZ	KS	318,44
31360	Vyrovnání SDZ	KS	326,17
31635	Zřizování SDZ vč.stojanu,patky-jednot	KS	2 740,77
	kulatá značka - typ B	KS	1 714,34
	trojúhelník - typ A	KS	1 446,90
	dodatková tabule - typ E2	KS	503,94
	směrová šipka 1ř. - typ IS 3a	KS	1 423,72
	směrová šipka 2ř. - typ IS 3b	KS	1 853,46
	místní tabule - typ IS 12	KS	1 578,31
	tabule - typ IP 14	KS	4 288,17
	tabule - typ IP 16	KS	4 465,94
31810	Oprava stojanu SDZ s vým.patky	KS	902,77
31910	Likvidace SDZ	KS	521,72
32110	Mytí velkopl.značek strojně	M2	61,83
32230	Nátěr nosné konstr.velkopl. DZ	M2	318,44
32325	Vým.velkopl.DZ na pův.konstrukci	M2	4 421,11
32525	Osaz.velk.DZ vč.nosné konstrukce	M2	6 189,55
32580	Likv.velk.DZ vč.nosné konstrukce	M2	1 502,56
36710	Vod.dopr.značky plošné-zřízení	M2	300,66
36712	Vod.dopr.zn.pl.s bal.-zřízení	M2	318,44
36720	Vod.dopr.značky plošné-obnova	M2	255,83
36722	Vod.dopr.značky ploš.s balot.obnova	M2	273,61
36740	Vodor.dop.značky ploš.z plastů	M2	635,35
36799	Řízení provozu a dozor	H	521,72
37710	VDZ-děl.čáry12 cm-zř. vč.předznačení	BM	17,78
37712	VDZ-děl.č.12cm+bal.-zř.vč.předznačení	BM	20,87
37720	VDZ-dělicí čáry 12cm-obnova	BM	17,78
37722	VDZ-děl.čáry 12cm s bal.obnova	BM	17,78
37799	Řízení provozu	H	521,72

38710	VDZ-vodící proužky 25 cm-zř.vč.předzn.	BM	35,56
38712	VDZ-vod.pr.25cm s bal.-zř.vč.předzn.	BM	38,64
38720	VDZ-vod.pr. 25cm-obnova	BM	35,56
38722	VDZ-vod.pr.25cm s balot.obnova	BM	35,56
38799	Řízení provozu	H	521,72
38910	Odstr.vod.dopr.značek frézováním	M2	619,11
41110	Čištění svodidel mytím strojně	BM	10,05
41210	Nátěr sv.s očištěním-stříkáním	BM	265,11
41220	Nátěr sv.s očištěním - štětcem	BM	282,89
41310	Ocel.svodidla-zřízení souvisle	BM	2 122,44
41320	Ocel.svodidla-zřízení jednotlivě	BM	2 386,78
41410	Ocel.svodidla-opravy,rovnání	BM	672,44
41420	Ocel.svod.opr.dod.nové svodnice	BM	1 397,44
41910	Ocelová svodidla - likvidace	BM	406,56
42210	Nátěr zábradlí včetně očištění	BM	132,95
42310	Osazení zábradlí včetně dodání	BM	2 227,56
42910	Zábradlí - likvidace	BM	425,10
44110	Nástavce na svodidla-čištění	KS	26,27
44310	Nástavce na svodidla-zřízení	KS	459,89
44410	Nástavce na sv.z PE-rovnání	KS	71,10
44510	Nástavce na sv.-vým.1 odrazky	KS	123,66
44910	Nástavce na svodidla-demontáž	KS	106,66
45110	Směr.sloupky - čištění strojně	KS	61,83
45120	Směr.sloupky - čištění ručně	KS	60,29
45310	Směrové sloupky-zřízení	KS	425,10
45321	Směr.sl.děl.-zř.s obeton.patky	KS	813,11
45330	Směr.sloupky - znovuosazení	KS	97,39
45410	Sm.sloupky - vyrovnání	KS	64,93
45510	Sm.sloupky-výměna 1 odrazky	KS	123,66
46210	Bílení stromu	KS	149,95
46720	Směr. tabule s el. zařízením	KS	884,23
	pronájem za sadu pěti tabulí	sada/den	352,45
	pronájem za sadu deseti tabulí	sada/den	530,23
46910	Odrazník 30 x 30-likvidace	KS	466,84
46920	Sm.sloupek 15x15-likvidace	KS	211,78
46998	Doprava a popl.za skládkování	T	0,00
	m3 do 1 km	m3	105,88
	m3 do 2 km	m3	141,44
	m3 do 3 km	m3	166,18
	m3 do 4 km	m3	184,73
	m3 do 5 km	m3	208,69
	m3 do 6 km	m3	233,42
	m3 do 7 km	m3	256,61

	m3 do 8 km	m3	278,25
	m3 do 9 km	m3	301,44
	m3 do 10 km	m3	324,63
	m3 za každý další	m3	26,27
	skládkovné	t	1 629,32
48310	Dopravní zrcadlo - zřízení (dodávka práce)	KS	4 156,76
	kulaté zrcadlo o průměru 900 m	KS	20 868,87
	obdélníkové zrcadlo o rozměru 800x1000mm	KS	22 992,85
48410	Dopr.zrcadlo-rovnání stojanu	KS	1 167,11
48510	Dopravní zrcadlo-výměna skla (dodávka práce)	KS	2 034,32
	Zrdadlo o průměru 1200 mm	KS	2 122,44
48910	Dopravní zrcadla - odstranění	KS	1 113,01
51110	Krajnice zpevněná-čištění strojní	M2	2,64
51310	Krajnice nezp.seřez.odhozem do příkopů	M2	5,13
51321	Kraj.nezp.seřez.s naložením materiálu	M2	38,87
51398	Doprava a popl.za skládkování	T	0,00
	m3 do 1 km	m3	105,88
	m3 do 2 km	m3	141,44
	m3 do 3 km	m3	166,18
	m3 do 4 km	m3	184,73
	m3 do 5 km	m3	208,69
	m3 do 6 km	m3	233,42
	m3 do 7 km	m3	256,61
	m3 do 8 km	m3	278,25
	m3 do 9 km	m3	301,44
	m3 do 10 km	m3	324,63
	m3 za každý další	m3	26,27
	skládkovné	t	1 629,32
51710	Kraj.nezp.zř.štěrkopísek tl.8cm	M2	326,95
51720	Kraj.nezp.zř.štěrkodrtí tl.8 cm	M2	318,44
51730	Svahování	M2	177,00
51799	Řízení provozu	H	521,72
52097	Čištění příkopů od odpadků ručně	H	494,67
52110	Čištění.přík.strojně-příkop.frézou	BM	21,17
52220	Hloub.přík.strojně-do 0.5 m3/m	BM	63,61
52298	Doprava a poplatek za skladování	T	0,00
	m3 do 1 km	m3	105,88
	m3 do 2 km	m3	141,44
	m3 do 3 km	m3	166,18
	m3 do 4 km	m3	184,73
	m3 do 5 km	m3	208,69
	m3 do 6 km	m3	233,42
	m3 do 7 km	m3	256,61



	m3 do 8 km	m3	278,25
	m3 do 9 km	m3	301,44
	m3 do 10 km	m3	324,63
	m3 za každý další	m3	26,27
	skládkovné	t	1 629,32
52299	Řízení provozu	H	521,72
53121	Rigoly-čist.nánosu tl.10cm-ručně	BM	44,05
53122	Rigoly-čist.nánosu tl.10cm-strojně	BM	44,05
53198	Doprava a popl. za skladování	T	0,00
	m3 do 1 km	m3	105,88
	m3 do 2 km	m3	141,44
	m3 do 3 km	m3	166,18
	m3 do 4 km	m3	184,73
	m3 do 5 km	m3	208,69
	m3 do 6 km	m3	233,42
	m3 do 7 km	m3	256,61
	m3 do 8 km	m3	278,25
	m3 do 9 km	m3	301,44
	m3 do 10 km	m3	324,63
	m3 za každý další	m3	26,27
	skládkovné	t	1 303,14
53710	Zřízení dlážděného rigolu	M2	1 529,61
55110	Propustek-pr.50-120cm-čištění	BM	530,23
55130	Propustek-pr.50cm-čištění	BM	707,23
55140	Propustek-pr.nad 120cm-čištění	BM	884,23
55198	Doprava a popl. za skládkování	T	0,00
	m3 do 1 km	m3	105,88
	m3 do 2 km	m3	141,44
	m3 do 3 km	m3	166,18
	m3 do 4 km	m3	184,73
	m3 do 5 km	m3	208,69
	m3 do 6 km	m3	233,42
	m3 do 7 km	m3	256,61
	m3 do 8 km	m3	278,25
	m3 do 9 km	m3	301,44
	m3 do 10 km	m3	324,63
	m3 za každý další	m3	26,27
	skládkovné	t	1 629,32
55610	Zemní práce - těžení	M3	265,11
55620	Zemní práce - přesun	M3	362,50
55630	Zemní práce - uložení	M3	159,22
56110	Silniční kanalizace - čištění	BM	211,78
58121	Vpustě silně zneč.-čištění ruční	KS	672,44

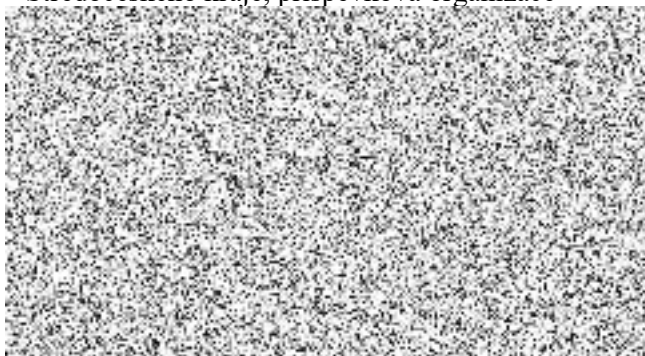
58122	Vpustě silně zneč.-čištění strojní	KS	973,11
58141	Rev.šachty silně zneč.-čiš.ruční	KS	973,11
58142	Rev.šachty silně zneč.-čiš.strojní	KS	1 220,44
59410	Silniční obruby-oprava	BM	432,84
59710	Silniční obruby - zřízení	BM	707,23
59910	Silniční obruby - rozebrání	BM	282,89
81010	Štěpkování	H	1 740,61
81020	Likvidace polomů	H	530,23
81030	Zpracování odpadového dřeva	H	442,11
81097	Odvoz štěpků,stromů,větvi,keřů	KM	52,56
81099	Řízení provozu	H	521,72
82110	Vysazov.včetně kůlu a chrániče - práce	KS	316,90
82111	Vysazování stromů včetně kůlů	KS	3 386,84
82210	Údržba - zalévání	KS	52,56
82310	Řez a průklest ze země	KS	371,00
82320	Řez a průklest ve výškách	KS	583,55
82397	Použití vysokozdvížené plošiny	H	1 326,33
82410	Ochr.pr.škůdcům-osaz.chráničů	KS	88,12
82420	Ochrana pr.škůdcům - postřiky	KS	74,20
82497	Ochr.pr.škůdcům-likvid.listí	H	398,05
82830	Likvidace pařezů-do pr.500 mm	KS	1 309,33
82840	Likvidace pařezů-nad pr.500mm	KS	5 837,10
82920	Kácení vč.odvětv.-do pr.300 mm	KS	1 148,56
82930	Kácení vč.odvětv.-pr.300-500mm	KS	9 019,99
82940	Kácení vč.odvětv.-pr.nad 500mm	KS	15 475,42
82999	Řízení provozu	H	521,72
83110	Vysazování keřů do jamek	M2	52,56
83210	Údržba keřů - zalévání	M2	17,78
83310	Keře - průklest	M2	52,56
83910	Keře - likvidace řezáním	M2	35,25
83920	Keře-likvidace vytrháváním	M2	61,83
84110	Zakládání trav.porostů	M2	35,25
84810	Kosení trav.porostů strojně	M2	1,50
84820	Kos.trav.por.stroj.pod svodidly	M2	2,93
84840	Kos.tr.por.ručně-křovinořezem kolem překážek	M2	7,45
84850	Ošetř.trav.por.chemickými prostředky	M2	2,40
91520	Sčítání dopravy ve všední dny	H	530,23
91910	Pohotovost na pracovišti	H	388,01
91920	Pohotovost domácích	H	159,22
			0,00
	Dopravné ke skládkovnému		0,00
	m3 do 1 km	m3	105,88
	m3 do 2 km	m3	141,44

	m3 do 3 km	m3	166,18
	m3 do 4 km	m3	184,73
	m3 do 5 km	m3	208,69
	m3 do 6 km	m3	233,42
	m3 do 7 km	m3	256,61
	m3 do 8 km	m3	278,25
	m3 do 9 km	m3	301,44
	m3 do 10 km	m3	324,63
	m3 za každý další	m3	26,27

V Praze dne 1. 4. 2024

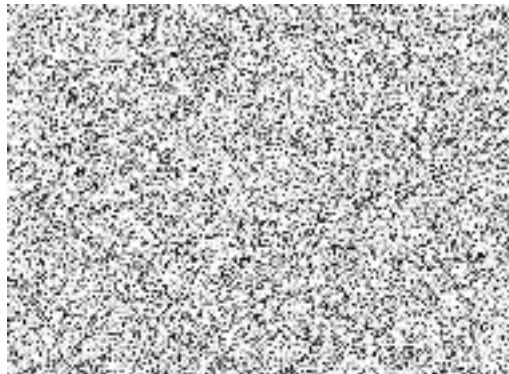
*Objednatel:*

Krajská správa a údržba silnic  
Středočeského kraje, příspěvková organizace



*Zhotovitel:*

ZKP Kladno, s. r. o.



**Oprávnění zástupci smluvních stran**

**1. Oprávnění zástupci objednatele při objednání jednotlivých činností díla, kontroly plnění díla a převzetí díla ve věcech technických jsou:**

*Funkce:*

*Funkce:*

*Funkce:*

*Funkce:*

*Funkce:*

*Funkce:*

*Funkce:*

*Příjmení a jméno:*

*Příjmení a jméno:*

*Příjmení a jméno:*

*Příjmení a jméno:*

*Příjmení a jméno:*

*Příjmení a jméno:*

*Příjmení a jméno:*

**2. Oprávnění zástupci objednatele ve věcech smluvních jsou:**

*Funkce:* ředitel organizace

*Příjmení a jméno:* Ing. Aleš Čermák Ph.D., MBA

**3. Oprávnění zástupci zhotovitele při řízení provádění díla, kontroly plnění a předávání díla ve věcech technických jsou:**

*Funkce:*

*Funkce:*

*Příjmení a jméno:*

*Příjmení a jméno:*

**4. Oprávnění zástupci zhotovitele ve věcech smluvních jsou:**

*Funkce*

*Příjmení a jméno*

V Praze dne 1. 4. 2024

*Objednatel:*

Krajská správa a údržba silnic  
Středočeského kraje, příspěvková organizace



*Zhotovitel:*

ZKP Kladno, s. r. o.

