

**Dodatek č. 27  
ke smlouvě o dílo**

Číslo základní smlouvy objednatele: 22/05/SD

Číslo základní smlouvy zhotovitele: 71/2005

(dále jen „Smlouva“)

ve znění dodatku č. 1 až 26

**uzavřené dne 31.10.2005**

**podle § 536 a násl. zákona č. 513/1991 Sb. Obchodního zákoníku, ve znění pozdějších předpisů,  
mezi následujícími smluvními stranami:**

*Objednatel:*

**Krajská správa a údržba silnic Středočeského kraje, příspěvková organizace,**

se sídlem: 150 21 Praha 5, Zborovská 11,

IČ: 00066001,

DIČ: CZ00066001,

bankovní spojení: 7730161/0100,

zastoupena: panem Ing. Aleš Čermák, Ph.D., MBA, ředitelem organizace,

dále jen „objednatel“,

*a zhotovitel:*

**ZKP Kladno, s. r. o.,**

IČ: 47545445,

DIČ: CZ47545445,

sídlo: 273 07 Vinařice. Vinařice 669.

zapsána v obchodním rejstříku vedeném u Městského soudu v Praze, oddíl C, vložka 27488,  
dále jen „zhotovitel“.

uzavírají v souladu s článkem XII. odstavec 2 a ve spojitosti s článkem IV.  
odstavec 5 Smlouvy tento dodatek č. 27 ze dne 1. 4. 2024.

**I.**

1. Tímto dodatkem se upravují měrné ceny činností (bez DPH) uvedené v příloze č. 2 Smlouvy o míru inflace, vyjádřenou přírůstkem průměrného indexu cen stavebních prací a stavebních objektů mezi dvěma předchozími kalendářními roky, za období od 1. dubna 2023 do 31. března 2024, dle oficiální statistiky Českého statistického úřadu.

**II.**

1. Znění Přílohy č. 2 ke Smlouvě se ruší a nahrazuje se zněním uvedeným v příloze tohoto dodatku.
2. Znění Přílohy č. 4 ke Smlouvě „Oprávnění zástupci“, se ruší a nahrazuje se zněním uvedením v příloze tohoto dodatku.

### III.

1. Ostatní ujednání Smlouvy zůstávají beze změn.

### IV.

1. Tento dodatek č. 27 je vyhotoven a uzavřen elektronicky.
2. Veškeré změny tohoto dodatku lze činit pouze písemnou formou předem odsouhlasenou zástupci obou smluvních stran.
3. Tento dodatek nabývá platnosti dnem podpisu obou smluvních stran, s účinností od dne 1. 4. 2024.
4. Smluvní strany prohlašují, že tento dodatek byl sepsán podle jejich pravé a svobodné vůle, určitě, vážně a srozumitelně, a že nebyl uzavřen v tísní ani za nápadně nevýhodných podmínek. Na důkaz tohoto a svého souhlasu s jeho obsahem připojují své podpisy.

*Přílohy:* Přehled činností zimní a letní údržby silnic II. a III. třídy  
Oprávnění zástupci smluvních stran

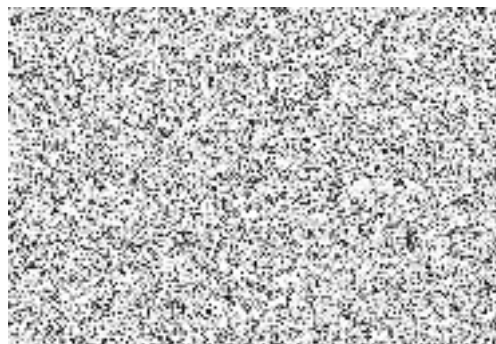
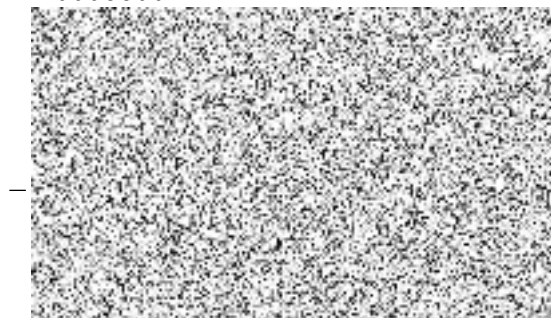
V Praze dne 1. 4. 2024

*Objednatel:*

Krajská správa a údržba silnic Středočeského kraje, příspěvková organizace  
IČ: 00066001

*Zhotovitel:*

ZKP Kladno, s. r. o.  
IČ: 47545445



*Rozdělovník:*

1 x zhotovitel  
1 x KSÚSSK - registr smluv  
- cestmistr CMS Mšeno  
- vedoucí provozu oblasti Mnichovo Hradiště

## Příloha č. 2 ke Smlouvě na zadání činnosti střediska Mšeno

		MJ	Cena za MJ bez DPH
NS			
11110	Posyp vozovek inert.materiálem	KM	324,06
11210	Posyp vozovek chem. materiálem	KM	333,21
11211	Posyp vozovek chem.mater.+pluh	KM	657,79
11230	Posyp vozovek chem.mat.zkrápěním	KM	443,45
11231	Posyp vozov.chem.mater.se zkrá	KM	687,01
11320	Posyp vozovek inert.mater.+plu	KM	496,98
11810	Kontrolní jízdy osob.automobil	KM	18,76
11720	Kontrolní jízdy sypačem	KM	56,29
12110	Odstraňování sněhu předs.radlicí	KM	156,92
12120	Odstr. sněhu traktor. Radlic s GPS	H	1 102,15
12210	Odstraňování sněhu frézami	H	289,94
12310	Odstraňování sněhu šípovými pluhy	KM	243,90
13410	Dispečerská služba	H	562,83
13420	Pohotovost prac.na pracovišti	H	341,12
13430	Pohotovost pracovníků domácí	H	136,44
13431	pohotovost radliček	H	136,44
16110	Organizační příprava	H	562,83
16210	Zásněžky - postavení, stažení	M	71,63
16210	Dodávka nových zásněžek	KS	706,10
16310	Sněhové tyče a značky	KS	235,36
16310	Dodávka nových sněhových tyčí	KS	508,26
16410	Činnosti jinde nezahrnuté (ujeté vrstvy,námrazky)	H	1 330,35
17110	Úklid po zimě	KM	6 481,15
17110	Úklid po zimě-traktorovým zametačem	KM	4 093,35
20110	Čišt - strojně traktor.zametač	M2	1,40
20111	Čišt-metením strojně samosběrem	M2	2,27
20121	Čišt. -splachováním strojně	M2	1,33
20140	Čišt.-odkopem-vrstva 5cm-ručně	M2	10,23
20150	Čišt.-po naplaveninách-strojně	M2	27,28
20197	Neodkladné zásahy - práce při výkonu	H	332,58
	Dopravné osobním vozidlem	KM	10,23
	Dopravné technologickým vozidlem	KM	0,00
	Dopravné nákladním vozidlem	KM	44,35
	Pronájem SDZ	KS/DEN	35,82
20198	Doprava a poplatek za skladování	t	665,17
	m3 do 1 km	m3	80,17

	m3 do 2 km	m3	97,22
	m3 do 3 km	m3	117,68
	m3 do 4 km	m3	139,86
	m3 do 5 km	m3	158,61
	m3 do 6 km	m3	179,09
	m3 do 7 km	m3	196,14
	m3 do 8 km	m3	216,61
	m3 do 9 km	m3	235,36
	m3 do 10 km	m3	255,83
	m3 za každý další	m3	271,18
20297	Zabezpeč. pracoviště (světel.šipka,kužely, atd.)	H	637,88
21110	Letní pohoz (0.5 - 1 kg / m2)	M2	2,65
21310	Kalový zákryt "Slurry seal" 4mm	M2	23,88
21320	Kalový zákryt "Slurry seal" 6 mm	M2	27,28
21425	Nátěr ze sil.asfaltu 1.50 kg/m2	M2	44,35
21445	Nátěr z asfalt.emulze 1.60 kg/m2	M2	47,76
21455	Nátěr z mod.emulze 1.60 kg/m2	M2	51,16
21499	Řízení provozu a dozor	H	392,28
21511	Vysprávký výtluků asfalt.emulzí a kamenivem	T	4 263,92
21512	Vysprávký výtł.asf.emulzí a kamen.do upr.výtł.	T	4 434,47
21518	Vysprávký výtł.s použitím turbomechanizmů	T	4 263,92
21599	Řízení provozu a dozor	H	392,28
21711	Vysprávký výtł.asf.směsí za horka do uprav.výtł.	T	6 119,57
21712	Vysprávký výtluků asf.směsí za horka	T	4 390,12
21713	Vysprávký výtluků asf.směsí za studena	T	17 959,61
21799	Řízení provozu a dozor	H	392,28
21810	Hutněné asfalt.vrstvy-velkopl.	T	3 800,51
21811	Střed.a velkopl.úpr.asf.vrs.20 -100 m 2, tl. 4cm	M2	606,62
21812	Střed.a velkopl.úpr.asf.vr.100- 500 m2, tl.4 cm	M2	460,44
21813	Střed.a velkop.úpr.asf.vr.500-1000 m2, tl.4 cm	M2	343,51
21814	Stř.a velkop.úpr.asf.vr.1000-10 000 m2, tl.4 cm	M2	299,65
21815	Střed.a velkopl.úpr.asf.vr.nad 10 00 m2, tl. 4 cm	M2	270,42
21816	Střed.a velkopl.úpr.asf.vrs.20 -100 m 2, tl. 5cm	M2	672,39
21817	Střed.a velkopl.úpr.asf.vr.100- 500 m2, tl. 5 cm	M2	526,22
21818	Střed.a velkop.úpr.asf.vr.500-1000 m2, tl. 5 cm	M2	409,28
21819	Stř.a velkop.úpr.asf.vr.1000-10 000 m2, tl. 5 cm	M2	365,44
21820	Střed.a velkopl.úpr.asf.vr.nad 10 00 m2, tl. 5 cm	M2	336,20
21821	Střed.a velkop.úpr.as.vr+ -1cm	M2	65,78
21825	Diagnostický průzkum	KM	42 390,27
21830	Sanace konstr.vrst.od 500 do 30000m2 - 15 cm	M2	504,30
21831	Sanace konstr.vrst.od 500 do 30000m2 - 18 cm	M2	596,76
21832	Sanace konstr.vrst.od 500 do 30000m2 - 20 cm	M2	655,58
21833	Sanace konstr.vrst.od 500 do 30000m2 - 22 cm	M2	722,83

21844	Sanace konstr.vrstv.od 500 do 3000m2 - 25 cm	M2	806,88
21845	Sanace konstr.vrstev nad 3000m2 - 15 cm	M2	438,52
21846	Sanace konstr.vrstev nad 3000m2 - 18 cm	M2	518,92
21847	Sanace konstr.vrstev nad 3000m2 - 20 cm	M2	570,08
21848	Sanace konstr.vrstev nad 3000m2 - 22 cm	M2	628,55
21849	Sanace konstr.vrstev nad 3000m2 - 25 cm	M2	701,63
22323	Podsyp.vrstva ze štěrku-tl.15cm	M2	199,54
22331	Podklad z kam.obal.asf.-tl.5 cm	M2	305,30
22342	Podkl.vrstva ze štěrku-tl.10cm	M2	109,16
22362	Spoj.postř.z asf.em.do0.8kg/m2	M2	20,47
22613	Fréz.ploch do hloubky 4 cm	M2	93,80
22615	Fréz.ploch do hloubky 6 cm	M2	133,04
22699	Řízení provozu a dozor	H	392,28
22712	Odstr.asf.krytu.do10 cm-při opravách výtluků	M2	266,06
22799	Řízení provozu a dozor	H	392,28
22811	Řezání asf.krytu voz.hl.do 5cm	BM	139,86
22812	Řezání asf.krytu voz.hl.do 5-10cm	BM	208,08
22817	Frézování spár a prasklin	BM	46,05
22831	Zalévání spár asfalt.zálivkou	BM	76,75
22899	Řízení provozu a dozor	H	392,28
22910	Nalož.na nák.automobil a odvoz	T	399,10
22911	Ruční nakládání	T	504,84
22998	Doprava a popl. za skládkování	T	665,17
	m3 do 1 km	m3	80,17
	m3 do 2 km	m3	97,22
	m3 do 3 km	m3	117,68
	m3 do 4 km	m3	139,86
	m3 do 5 km	m3	158,61
	m3 do 6 km	m3	179,09
	m3 do 7 km	m3	196,14
	m3 do 8 km	m3	216,61
	m3 do 9 km	m3	235,36
	m3 do 10 km	m3	255,83
	m3 za každý další	m3	271,18
23120	Dlažba z kostek drobných	M2	1 596,41
23420	Rozebrání dlažby-kostky drobné	M2	199,54
23099	Řízení provozu a dozor	H	392,28
31110	Čištění SDZ mytím strojně	KS	52,87
31120	Čištění SDZ mytím ručně	KS	92,11
31210	Nátěr rubu SDZ vč.stojanu	KS	238,78
31220	Nátěr rubu SDZ vč.očištění	KS	133,04
31230	Nátěr stojanu SDZ vč.očištění	KS	160,32
31335	Výměna SDZ na původ.stojanu	KS	325,76

	kulatá značka - typ B	KS	1 529,89
	trojúhelník - typ A	KS	1 396,85
	dodatková tabule - typ E2	KS	1 142,73
	směrová šipka 1ř. - typ IS 3a	KS	1 330,35
	směrová šipka 2ř. - typ IS 3b	KS	1 396,85
	místní tabule - typ IS 12	KS	1 862,48
	tabule - typ IP 14	KS	4 523,16
	tabule - typ IP 16	KS	4 855,74
31350	Narovnání stojanu SDZ	KS	204,67
31360	Vyrovnání SDZ	KS	220,02
31635	Zřizování SDZ včetně stojanu a patky (dodávka pr.)	KS	1 596,41
	kulatá značka - typ B	KS	1 529,89
	trojúhelník - typ A	KS	1 396,85
	dodatková tabule - typ E2	KS	1 142,73
	směrová šipka 1ř. - typ IS 3a	KS	1 330,35
	směrová šipka 2ř. - typ IS 3b	KS	1 396,85
	místní tabule - typ IS 12	KS	1 862,48
	tabule - typ IP 14	KS	4 523,16
	tabule - typ IP 16	KS	4 855,74
31810	Oprava stojanu SDZ s výměnou patky	KS	903,95
31910	Likvidace SDZ	KS	325,76
32110	Mytí velkopl.značek strojně	M2	51,16
32220	Nátěr rubu velkoplošné značky	M2	184,20
32230	Nátěr nosné konstr.velkopl. DZ	M2	213,19
32325	Výměna velkopl.DZ na původní konstrukci	M2	5 321,36
32525	Osaz.velk.DZ vč.nosné konstrukce	M2	9 039,49
32580	Likv.velk.DZ vč.nosné konstrukce	M2	864,73
36710	Vod.dopr.značky plošné-zřízení	M2	179,09
36712	Vod.dopr.zn.plošné s balotinou-zřízení	M2	185,91
36720	Vod.dopr.značky plošné-obnova	M2	179,09
36722	Vod.dopr.značky plošné.s balotinou - obnova	M2	185,91
36740	Vod.dopr.značky plošné z plastů	M2	518,49
36799	Řízení provozu a dozor	H	392,28
37710	VDZ-děl.čáry12cm-zř. vč.předznačení	BM	13,65
37712	VDZ-děl.čáry12cm+bal.-zřízení vč.předznačení	BM	15,34
37720	VDZ-děl. čáry 12cm-obnova	BM	15,34
37722	VDZ-děl.čáry 12cm s balotinou - obnova	BM	15,34
37799	Řízení provozu	H	392,28
38710	VDZ-vodící proužky 25 cm-zřízení vč.předznačení	BM	27,28
38712	VDZ-vodící proužky25cm s balotinou-zř.vč.předz	BM	34,11
38720	VDZ-vodící proužky 25cm-obnova	BM	32,41
38722	VDZ-vodící proužky 25cm s balot.-obnova	BM	34,11
38799	Řízení provozu	H	392,28

38910	Odstr.vodorovných.dopr.značek frézováním	M2	399,10
41110	Čištění svodidel mytím strojně	BM	8,53
41210	Nátěr svodidel s očištěním-stříkáním	BM	184,20
41220	Nátěr svodidel s očištěním - štětcem	BM	218,31
41310	Ocel.svodidla-zřízení souvisle	BM	1 649,28
41320	Ocel.svodidla-zřízení jednotl.	BM	1 782,32
41410	Ocel.svodidla-opravy,rovnání	BM	451,97
41420	Ocel.svod.opr.dod.nové svodnic	BM	1 170,01
41910	Ocelová svodidla - likvidace	BM	305,30
42210	Nátěr zábradlí včetně očištění	BM	185,91
42310	Osazení zábradlí včetně dodání	BM	1 596,41
42910	Zábradlí - likvidace	BM	329,18
44110	Nástavce na svodidla-čištění	KS	20,47
44310	Nástavce na svodidla-zřízení	KS	318,94
44410	Nástavce na sv.z PE-rovnání	KS	51,16
44510	Nástavce na sv.-vým.1 odrazky	KS	98,92
44910	Nástavce na svodidla-demontáž	KS	63,10
45110	Směr.sloupky - čištění strojně	KS	46,05
45120	Směr.sloupky - čištění ručně	KS	39,22
45310	Směrové sloupky-zřízení	KS	317,24
45321	Směr.sl.děl.-zř.s obeton.patky	KS	479,26
45330	Směr.sloupky - znovuosazení	KS	57,99
45410	Směr.sloupky - vyrovnání	KS	46,05
45510	Směr.sloupky-výměna 1 odrazky	KS	90,40
46210	Bílení stromu	KS	104,05
46720	Směr. tabule s el. zařízením	KS	658,34
	pronájem za sadu pěti tabulí	sada/den	257,48
	pronájem za sadu deseti tabulí	sada/den	386,22
46910	Odrazník 30 x 30-likvidace	KS	332,58
46920	Sm.sloupek 15x15-likvidace	KS	153,50
46998	Doprava a popl.za skládkování	T	1 330,35
	m3 do 1 km	m3	80,17
	m3 do 2 km	m3	97,22
	m3 do 3 km	m3	117,68
	m3 do 4 km	m3	139,86
	m3 do 5 km	m3	158,61
	m3 do 6 km	m3	179,09
	m3 do 7 km	m3	196,14
	m3 do 8 km	m3	216,61
	m3 do 9 km	m3	235,36
	m3 do 10 km	m3	255,83
	m3 za každý další	m3	272,89
48310	Dopravní zrcadlo - zřízení	KS	3 126,30

48410	Dopravní zrcadlo - rovnání stojanu	ks	784,56
48510	Dopravní zrcadlo-výměna skla	KS	1 316,70
48910	Dopravní zrcadla - odstranění	KS	651,53
51110	Krajnice zpevněná-čištění stroní	M2	1,46
51310	Kr.nezp.seřez.odhoz do příkopů	M2	3,72
51321	Kraj.nezp.seřez.s nalož.mater.	M2	27,28
51398	Doprava a popl.za skládkování	T	1 330,35
	m3 do 1 km	m3	80,17
	m3 do 2 km	m3	97,22
	m3 do 3 km	m3	117,68
	m3 do 4 km	m3	139,86
	m3 do 5 km	m3	158,61
	m3 do 6 km	m3	179,09
	m3 do 7 km	m3	196,14
	m3 do 8 km	m3	216,61
	m3 do 9 km	m3	235,36
	m3 do 10 km	m3	255,83
	m3 za každý další	m3	272,89
51710	Kraj.nezp.-zřízení-šterkopísek tl.8cm	M2	245,60
51720	Kraj.nezp.-zřízení-šterkodrť tl.8 cm	M2	238,78
51730	Svahování	M2	129,62
51799	Řízení provozu	H	392,28
52097	Čištění příkopů od odpadků ručně	H	451,97
52110	Čištěn.přík.stroj.-příkopovou frézou	BM	15,34
52220	Hloubebí příkopůstrojně-do 0.5 m3/m	BM	69,92
52298	Doprava a poplatek za skládkování	T	1 330,35
	m3 do 1 km	m3	80,17
	m3 do 2 km	m3	97,22
	m3 do 3 km	m3	117,68
	m3 do 4 km	m3	139,86
	m3 do 5 km	m3	158,61
	m3 do 6 km	m3	179,09
	m3 do 7 km	m3	196,14
	m3 do 8 km	m3	216,61
	m3 do 9 km	m3	235,36
	m3 do 10 km	m3	255,83
	m3 za každý další	m3	272,89
52299	Řízení provozu	H	392,28
53121	Rigoly-čišt.nánosu tl.10cm-ručně	BM	30,70
53122	Rigoly-čišt.nánosu tl.10cm-strojně	BM	27,28
53198	Doprava a popl. za skladování	T	1 330,35
	m3 do 1 km	m3	80,17
	m3 do 2 km	m3	97,22



	m3 do 3 km	m3	117,68
	m3 do 4 km	m3	139,86
	m3 do 5 km	m3	158,61
	m3 do 6 km	m3	179,09
	m3 do 7 km	m3	196,14
	m3 do 8 km	m3	216,61
	m3 do 9 km	m3	235,36
	m3 do 10 km	m3	255,83
	m3 za každý další	m3	272,89
53710	Zřízení dlážděného rigolu	M2	1 103,51
55110	Propustek-pr.do 50cm-120cm-čištění	BM	325,76
55130	Propustek-pr.50cm-čištění	BM	266,06
55140	Propustek-pr.nad 120cm-čištění	BM	499,73
55198	Doprava a popl. za skladování	T	1 330,35
	m3 do 1 km	m3	80,17
	m3 do 2 km	m3	97,22
	m3 do 3 km	m3	117,68
	m3 do 4 km	m3	139,86
	m3 do 5 km	m3	158,61
	m3 do 6 km	m3	179,09
	m3 do 7 km	m3	196,14
	m3 do 8 km	m3	216,61
	m3 do 9 km	m3	235,36
	m3 do 10 km	m3	255,83
	m3 za každý další	m3	272,89
55610	Zemní práce - těžení	M3	305,30
55620	Zemní práce - přesun	M3	279,71
55630	Zemní práce - uložení	M3	126,21
56110	Silniční kanalizace - čištění	BM	153,50
58121	Vpustě silně zneč.-čištění ruční	KS	784,56
58122	Vpustě silně zneč.-čištění strojní	KS	917,60
58141	Rev.šachty silně zneč.-čiš.ruční	KS	724,86
58142	Rev.šachty silně zneč.-čiš.strojní	KS	917,60
59410	Silniční obruby-oprava	BM	325,76
59710	Silniční obruby - zřízení	BM	518,49
59910	Silniční obruby - rozebrání	BM	237,07
81010	Štěpkování	H	1 323,52
81020	Likvidace polomů	H	356,46
81030	Zpracování odpadového dřeva	H	356,46
81097	Odvoz štěpků,stromů,větvi,keřů	KM	133,04
81099	Řízení provozu	H	392,28
82110	Vysazov.včetně kůlu a chrániče	KS	392,28
82111	Vysazování stromů včetně kůlů	KS	3 386,84

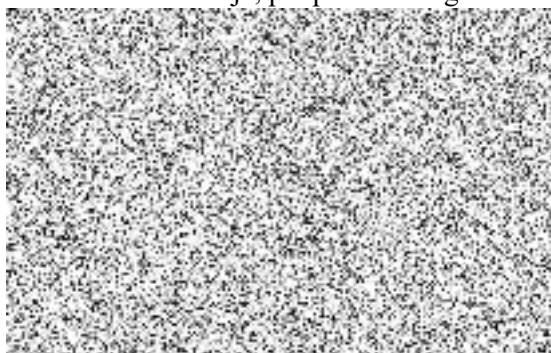
82210	Údržba - zalévání	KS	37,53
82310	Řez a průklest ze země	KS	266,06
82320	Řez a průklest ve výškách	KS	458,80
82397	Použití vysokozdvizné plošiny	H	984,12
82410	Ochrana proti škůdcům-osaz.chráničů	KS	66,52
82420	Ochrana proti škůdcům - postřiky	KS	56,29
82497	Ochrana proti škůdcům-likvidace napad.listí	H	318,94
82830	Likvidace pařezů-do pr.500 mm	KS	924,42
82840	Likvidace pařezů-nad pr.500mm	KS	4 390,12
82920	Kácení vč.odvětv.-do pr.300 mm	KS	651,53
82930	Kácení vč.odvětv.-pr.300-500mm	KS	6 585,19
82940	Kácení vč.odvětv.-pr.nad 500mm	KS	11 573,97
82999	Řízení provozu	H	392,28
83110	Vysazování keřů do jamek	M2	37,53
83210	Údržba keřů - zalévání	M2	13,65
83310	Keře - průklest	M2	39,22
83910	Keře - likvidace řezáním	M2	27,28
83920	Keře-likvidace vytrháváním	M2	42,64
84110	Vysazování trav.porostů	M2	23,88
84810	Kosení trav.porostů strojně	M2	1,06
84820	Kos.trav.por.stroj.pod svodidly	M2	2,14
84840	Kos.tr.por.ručně-křovinořezy kolem překážek	M2	5,59
84850	Ošetř.trav.por.chemickými prostředky	M2	1,61
91411	Provedení běžných nebo mimořádných prohlídek mostů s návrhem potřebných údržbových prací a oprav 1 x délka přemostění 2-10 m	ks	3 025,79
91411	Provedení běžných nebo mimořádných prohlídek mostů s návrhem potřebných údržbových prací a oprav 1 x délka přemostění 10 - 30 m	ks	3 698,19
91411	Provedení běžných nebo mimořádných prohlídek mostů s návrhem potřebných údržbových prací a oprav 1 x délka přemostění 30 - 50 m	ks	4 034,38
91411	Provedení běžných nebo mimořádných prohlídek mostů s návrhem potřebných údržbových prací a oprav 1 x délka přemostění 50 - 100 m	ks	5 042,98
91411	Provedení běžných nebo mimořádných prohlídek mostů s návrhem potřebných údržbových prací a oprav 1 x délka přemostění víc jak 100 m	ks	7 564,48
91412	Provedení běžných nebo mimořádných prohlídek mostů s návrhem potřebných údržbových prací a oprav 1 x délka přemostění 2-10 m	ks	4 706,79
91412	Provedení běžných nebo mimořádných prohlídek mostů s návrhem potřebných údržbových prací a oprav 1 x délka přemostění 10 - 30 m	ks	5 042,98
91412	Provedení běžných nebo mimořádných prohlídek mostů s návrhem potřebných údržbových prací a oprav 1 x délka přemostění 30 - 50 m	ks	5 379,18

91412	Provedení běžných nebo mimořádných prohlídek mostů s návrhem potřebných údržbových prací a oprav 1 x délka přemostění 50 - 100 m	ks	6 387,77
91412	Provedení běžných nebo mimořádných prohlídek mostů s návrhem potřebných údržbových prací a oprav 1 x délka přemostění víc jak 100 m	ks	10 085,96
91520	Sčítání dopravy ve všední dny	H	318,94
91910	Pohotovost na pracovišti	H	293,36
91920	Pohotovost domácích	H	119,39
			0,00
	Dopravné ke skládkovnému		0,00
	m3 do 1 km	m3	80,17
	m3 do 2 km	m3	97,22
	m3 do 3 km	m3	117,68
	m3 do 4 km	m3	139,86
	m3 do 5 km	m3	158,61
	m3 do 6 km	m3	179,09
	m3 do 7 km	m3	196,14
	m3 do 8 km	m3	216,61
	m3 do 9 km	m3	235,36
	m3 do 10 km	m3	255,83
	m3 za každý další	m3	272,89

V Praze dne 1. 4. 2024

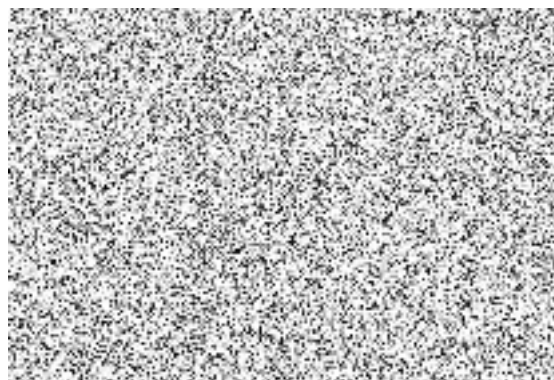
*Objednatel:*

Krajská správa a údržba silnic  
Středočeského kraje, příspěvková organizace



*Zhotovitel:*











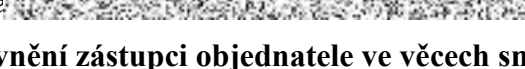

ZKP Kladno, s. r. o.



**Příloha č. 4 ke Smlouvě na zadání činnosti střediska Mšeno**

**Oprávnění zástupci smluvních stran**

**1. Oprávnění zástupci objednatele při objednání jednotlivých činností díla, kontroly plnění díla a převzetí díla ve věcech technických jsou:**

<i>Funkce:</i>		<i>Příjmení a jméno:</i>	
<i>Funkce:</i>		<i>Příjmení a jméno:</i>	
<i>Funkce:</i>		<i>Příjmení a jméno:</i>	
<i>Funkce:</i>		<i>Příjmení a jméno:</i>	
<i>Funkce:</i>		<i>Příjmení a jméno:</i>	
<i>Funkce:</i>		<i>Příjmení a jméno:</i>	

**2. Oprávnění zástupci objednatele ve věcech smluvních jsou:**

*Funkce:* ředitel organizace

*Příjmení a jméno:* Ing. Aleš Čermák, Ph.D., MBA

**3. Oprávnění zástupci zhotovitele při řízení provádění díla, kontroly plnění a předávání díla ve věcech technických jsou:**

<i>Funkce:</i>		<i>Příjmení a jméno:</i>	
<i>Funkce:</i>		<i>Příjmení a jméno:</i>	

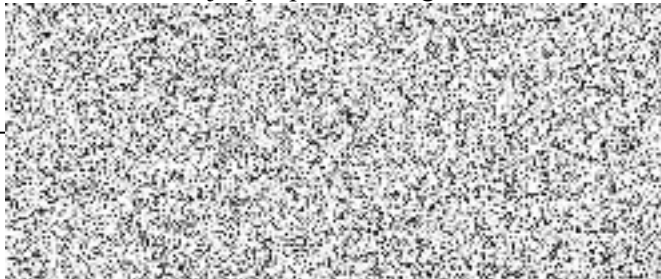
**4. Oprávnění zástupci zhotovitele ve věcech smluvních jsou:**

<i>Funkce:</i>		<i>Příjmení a jméno:</i>	
----------------	---	--------------------------	---

V Praze dne 1. 4. 2024

*Objednatel:*

Krajská správa a údržba silnic  
Středočeského kraje, příspěvková organizace



*Zhotovitel:*

ZKP Kladno, s. r. o.

