

**Dodatek č. 20
ke smlouvě o dílo**

Číslo základní smlouvy objednatele: 351-PÚ-2008
Číslo základní smlouvy zhotovitele: 36/2008

(dále jen „Smlouva“)

ve znění dodatku č. 1 až 19

uzavřené dne 11.8.2008

**podle § 536 a násl. zákona č. 513/1991 Sb. Obchodního zákoníku, ve znění pozdějších předpisů,
mezi následujícími smluvními stranami:**

Objednatel:

Krajská správa a údržba silnic Středočeského kraje, příspěvková organizace,
se sídlem: 150 21 Praha 5, Zborovská 11,
IČ: 00066001,
DIČ: CZ00066001,
bankovní spojení: 7730161/0100,
zastoupena: panem Ing. Alešem Čermákem, Ph.D., MBA, ředitelem organizace,
dále jen „objednatel“,

a zhotovitel:

BES s. r. o.,
IČ: 43792553,
DIČ: CZ43792553,
se sídlem: 256 17 Benešov, Sukova 625.

zapsána v obchodním rejstříku vedeném u Městského soudu v Praze, oddíl C, vložka 7496,
dále jen „zhotovitel“.

uzavírají v souladu s článkem XII. odstavec 2 a ve spojitosti s článkem IV.
odstavec 7 Smlouvy tento dodatek č. 20 ze dne 1. 4. 2024.

I.

1. Tímto dodatkem se upravují měrné ceny činností (bez DPH) uvedené v příloze č. 2 Smlouvy o míru inflace, vyjádřenou přírůstkem průměrného indexu cen stavebních prací a stavebních objektů mezi dvěma předchozími kalendářními roky, za období od 1. dubna 2023 do 31. března 2024, dle oficiální statistiky Českého statistického úřadu.

II.

1. Znění Přílohy č. 2 ke Smlouvě se ruší a nahrazuje se zněním uvedeným v příloze tohoto dodatku.
2. Znění Přílohy č. 4 ke Smlouvě „Oprávnění zástupci“, se ruší a nahrazuje se zněním uvedeným v příloze tohoto dodatku.

III.

1. Ostatní ujednání Smlouvy zůstávají beze změn.

IV.

1. Tento dodatek č. 20 je vyhotoven a uzavřen elektronicky.
2. Veškeré změny tohoto dodatku lze činit pouze písemnou formou předem odsouhlasenou zástupci obou smluvních stran.
3. Tento dodatek nabývá platnosti dnem podpisu obou smluvních stran, s účinností od dne 1. 4. 2024.
4. Smluvní strany prohlašují, že tento dodatek byl sepsán podle jejich pravé a svobodné vůle, určitě, vážně a srozumitelně, a že nebyl uzavřen v tísní ani za nápadně nevýhodných podmínek. Na důkaz tohoto a svého souhlasu s jeho obsahem připojují své podpisy.

Přílohy: Přehled činností zimní a letní údržby silnic II. a III. třídy
Oprávnění zástupci smluvních stran

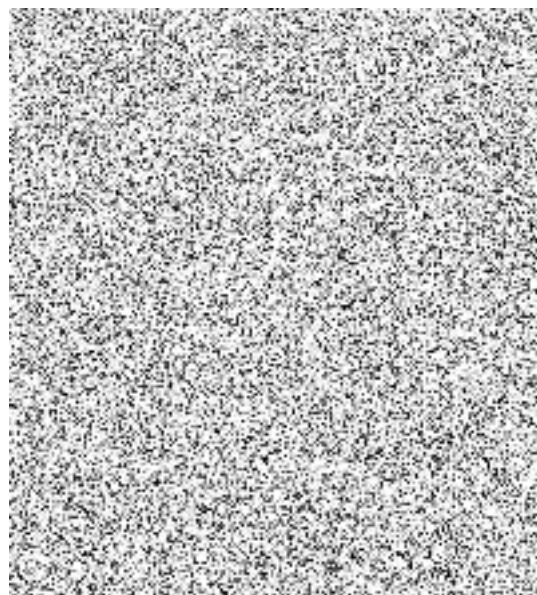
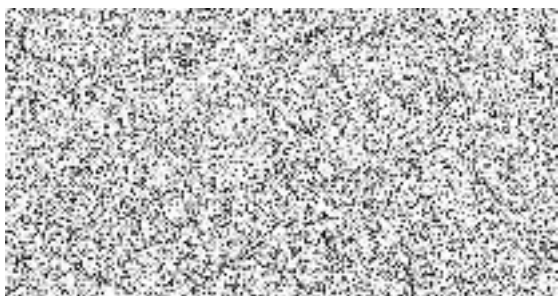
V Praze dne 1. 4. 2024

Objednatel:

Krajská správa a údržba silnic Středočeského kraje, příspěvková organizace
IČ: 00066001

Zhotovitel:

BES s. r. o.
IČ: 43792553



Rozdělovník:

- 1 x zhotovitel
- 1 x KSÚSSK - registr smluv
- cestmistr CMS Vlašim
- vedoucí provozu oblasti Benešov

Příloha č. 2 ke Smlouvě na zadání činnosti střediska Vlašim

			Cena za MJ bez DPH
NS			
11110	Posyp vozovek inertním materiálem -posyp škvárou	km	231,88
11110	Posyp vozovek inertním materiálem -posyp drtí	km	454,47
11210	Posyp vozovek chemickým materiálem	km	641,52
11230	Posyp vozovek chemickým materiálem se zkrápěním	km	590,52
11320	Posyp vozovek inertním materiálem + pluhování	km	496,98
11810	Kontrolní jízdy osobním automobilem	km	19,32
11820	Kontrolní jízdy sypačem	km	61,83
12110	Odstraňování sněhu předsazenou radlicí	km	173,13
12120	Odstraňování sněhu traktorovou radlicí (GPS)	h	1 102,15
12210	Odstraňování sněhu frézami	h	3 182,89
12310	Odstraňování sněhu šípovými pluhy	km	140,67
13410	Dispečerská služba	h	618,33
13420	Pohotovost pracovníků na pracovišti	h	388,01
13430	Pohotovost pracovníků domácí	h	154,59
16110	Organizační příprava	h	352,45
16210	Zásněžky - postavení, stažení zásněžek	m	34,00
16210	Zásněžky - dodávka nových zásněžek	ks	261,25
16310	Sněhové tyče a značky - postavení a stažení	ks	43,29
16310	Sněhové tyče a značky - dodávky nových	ks	261,25
16410	Činnosti jinde nezahrnuté (ujeté vrstvy a námrazky)	h	2 564,55
17110	Úklid po zimě - samosběr	km	9 550,22
17110	Úklid po zimě - traktorovým zametačem	km	5 835,56
11211	Posyp vozovek chemickým materiálem + pluhování	km	657,79
11231	Posyp vozovek chemickým materiálem se zkrápěním+pluhování	km	687,01
20110	Čištění vozovek metením strojně traktorovým zametačem	m2	2,01
20111	Čištění vozovek metením strojně samosběrem	m2	3,09
20121	Čištění vozovek splachováním strojně	m2	1,54
20140	Čištění vozovek odkopem - vrstva do 5 cm - ručně	m2	12,37
20150	Čištění vozovek od nánosů - strojně	m2	37,10
20197	Neodkladné zásahy -dopravné osobním vozidlem	km	17,00
20197	Neodkladné zásahy -dopravné technologickým vozidlem	km	30,92
20197	Neodkladné zásahy -dopravné nákladním vozidlem	km	52,56

20197	Neodkladné zásahy -pronájem SDZ	ks/den	77,29
20197	Neodkladné zásahy -práce při výkonu	hod	463,76
20198	Doprava a poplatek za skládkování dopravné m3 do 1km	m3	105,12
20198	Doprava a poplatek za skládkování dopravné m3 do 2km	m3	140,67
20198	Doprava a poplatek za skládkování dopravné m3 do 3km	m3	165,41
20198	Doprava a poplatek za skládkování dopravné m3 do 4km	m3	185,50
20198	Doprava a poplatek za skládkování dopravné m3 do 5km	m3	208,69
20198	Doprava a poplatek za skládkování dopravné m3 do 6km	m3	233,42
20198	Doprava a poplatek za skládkování dopravné m3 do 7km	m3	255,06
20198	Doprava a poplatek za skládkování dopravné m3 do 8km	m3	278,25
20198	Doprava a poplatek za skládkování dopravné m3 do 9km	m3	301,44
20198	Doprava a poplatek za skládkování dopravné m3 do 10km	m3	324,63
20198	Doprava a poplatek za skládkování dopravné m3 za každý další km	m3	26,27
20297	Zabezpečení pracoviště (světelná šipka, souprava světel, kužely)	h	176,22
21110	Letní pohoz (0.5 - 1 kg / m2)	m2	3,56
21310	Kalový zákryt "Slurry seal" 4 mm	m2	43,29
21320	Kalový zákryt "Slurry seal" 6 mm	m2	54,10
21350	Mikrokoberec	m2	139,12
21425	Nátěr ze silničního asfaltu 1.50 kg/m2	m2	49,47
21445	Nátěr z asfaltové emulze 1.60 kg/m2	m2	60,29
21455	Nátěr z modifikované emulze 1.60 kg/m2	m2	63,39
21499	Řízení provozu a dozor	h	525,59
21511	Vysprávký výtlučků asfaltovou emulzí a kamenivem	t	5 747,44
21512	Vysprávký výtlučků asfaltovou emulzí a kamenivem do uprav. výtlučků	t	8 135,76
21518	Vysprávký výtlučků s použitím turbomechanizmů	t	5 747,44
21599	Řízení provozu a dozor	h	525,59
21711	Vysprávký výtlučků asfaltovou směsí za horka do upravených výtlučků	t	8 310,45
21712	Vysprávký výtlučků asfaltovou směsí za horka	t	5 659,32
21713	Vysprávký výtlučků asfaltovou směsí za studena	t	22 986,66
21716	Vysprávký zařízením k rozprostření asfaltové směsi	t	4 092,86
21799	Řízení provozu a dozor	h	525,59
21810	Hutněné asfaltové vrstvy - velkoplošné - vyrovnávka	t	3 800,51
21811	Středně a velkoplošné úpravy asfaltových vrstev 20-100 m2, tl. 4cm	m2	606,62
21812	Středně a velkoplošné úpravy asfaltových vrstev 100-500 m2, tl. 4cm	m2	460,44
21813	Středně a velkoplošné úpravy asfaltových vrstev 500-1000 m2, tl. 4cm	m2	343,51
21814	Středně a velkoplošné úpravy asfaltových vrstev 1000-10000 m2, tl. 4cm	m2	299,65

21815	Středně a velkoplošné úpravy asfaltových vrstev nad 10000 m2, tl. 4cm	m2	270,42
21816	Středně a velkoplošné úpravy asfaltových vrstev 20-100 m2, tl. 5cm	m2	672,39
21817	Středně a velkoplošné úpravy asfaltových vrstev 100-500 m2, tl. 5cm	m2	526,22
21818	Středně a velkoplošné úpravy asfaltových vrstev 500-1000 m2, tl. 5cm	m2	409,28
21819	Středně a velkoplošné úpravy asfaltových vrstev 1000-10000 m2, tl. 5cm	m2	365,44
21820	Středně a velkoplošné úpravy asfaltových vrstev nad 10000 m2, tl. 5cm	m2	336,20
21821	+/- 1 cm asfaltové vrstvy	m2	65,78
21825	Diagnostický průzkum	km	42 390,27
21830	Sanace konstrukčních vrstev od 500 do 3000 m2 - 15 cm	m2	504,30
21831	Sanace konstrukčních vrstev od 500 do 3000 m2 - 18 cm	m2	596,76
21832	Sanace konstrukčních vrstev od 500 do 3000 m2 - 20 cm	m2	655,58
21833	Sanace konstrukčních vrstev od 500 do 3000 m2 - 22 cm	m2	722,83
21844	Sanace konstrukčních vrstev od 500 do 3000 m2 - 25 cm	m2	806,88
21845	Sanace konstrukčních vrstev nad 3000 m2 - 15 cm	m2	438,52
21846	Sanace konstrukčních vrstev nad 3000 m2 - 18 cm	m2	518,92
21847	Sanace konstrukčních vrstev nad 3000 m2 - 20 cm	m2	570,08
21848	Sanace konstrukčních vrstev nad 3000 m2 - 22 cm	m2	628,55
21849	Sanace konstrukčních vrstev nad 3000 m2 - 25 cm	m2	701,63
21913	Hutněná asfaltová vrstva tl. do 5 cm	m2	355,54
21933	Hutněná vrstva tl. do 5 cm s modifikovaným asfaltem	m2	386,46
21999	Řízení provozu a dozor	h	525,59
22323	Podsypná vrstva ze štěrkopísků - tl. 15 cm	m2	265,88
22331	Podklad z kameniva obal. asfaltem - tl. 5 cm	m2	352,45
22342	Podkladní vrstva ze štěrku - tl. 10 cm	m2	149,95
22362	Spojovací postřik z asfaltové emulze do 0.8 kg/m2	m2	17,00
22613	Frézování ploch do hloubky 4 cm	m2	92,75
22615	Frézování ploch do hloubky 6 cm	m2	123,66
22699	Řízení provozu a dozor	h	176,22
22712	Odstr. asfaltového krytu tl. do 10 cm při opravách výtluků	m2	371,00
22799	Řízení provozu a dozor	h	525,59
22811	Řezání asfaltového krytu vozovky hloubky do 5 cm	bm	211,78
22812	Řezání asfaltového krytu vozovky hloubky 5 - 10 cm	bm	316,90
22817	Frézování spár a prasklin	bm	49,47
22831	Zalévání spár asfaltovou zálivkou	bm	102,03
22899	Řízení provozu a dozor	h	525,59
22910	Naložení na nákladní automobil a odvoz	t	530,23
22911	Ruční nakládání	t	352,45
22998	Doprava a poplatek za skládkování dopravné m3 do 1km	m3	105,12
22998	Doprava a poplatek za skládkování dopravné m3 do 2km	m3	140,67
22998	Doprava a poplatek za skládkování dopravné m3 do 3km	m3	165,41

22998	Doprava a poplatek za skládkování dopravné m3 do 4km	m3	185,50
22998	Doprava a poplatek za skládkování dopravné m3 do 5km	m3	208,69
22998	Doprava a poplatek za skládkování dopravné m3 do 6km	m3	233,42
22998	Doprava a poplatek za skládkování dopravné m3 do 7km	m3	255,06
22998	Doprava a poplatek za skládkování dopravné m3 do 8km	m3	278,25
22998	Doprava a poplatek za skládkování dopravné m3 do 9km	m3	301,44
22998	Doprava a poplatek za skládkování dopravné m3 do 10km	m3	324,63
22998	Doprava a poplatek za skládkování dopravné m3 za každý další km	m3	26,27
23120	Dlažba z kostek drobných	m2	653,89
23420	Rozebrání dlažby z kostek drobných	m2	259,71
23099	Řízení provozu a dozor	h	525,59
31110	Čištění SDZ mytím strojně	ks	66,47
31120	Čištění SDZ mytím ručně	ks	125,22
31230	Nátěr stojanu SDZ včetně očištění	ks	241,15
31335	Výměna SDZ na původním stojanu	ks	459,11
31335	Výměna SDZ - kulatá značka - typ B	ks	1 281,50
31335	Výměna SDZ - trojúhelník - typ A	ks	1 000,16
31335	Výměna SDZ - dodatková tabule - typ E2	ks	805,38
31335	Výměna SDZ - směrová šipka 1ř. - typ IS 3a	ks	1 834,92
31335	Výměna SDZ - směrová šipka 2ř. - typ IS 3b	ks	2 277,03
31335	Výměna SDZ - místní tabule - typ IS 12	ks	1 479,37
31335	Výměna SDZ - tabule - typ IP 14	ks	4 792,11
31335	Výměna SDZ - tabule - typ IP 16	ks	4 792,11
31350	Narovnění stojanu SDZ	ks	299,89
31360	Vyrovnání SDZ	ks	264,34
31635	Zřizování SDZ včetně stojanu a patky (dodávka práce)	ks	2 652,67
31635	Zřizování SDZ - kulatá značka - typ B	ks	1 281,50
31635	Zřizování SDZ - trojúhelník - typ A	ks	1 000,16
31635	Zřizování SDZ - dodatková tabule - typ E2	ks	805,38
31635	Zřizování SDZ - směrová šipka 1ř. - typ IS 3a	ks	1 834,92
31635	Zřizování SDZ - směrová šipka 2ř. - typ IS 3b	ks	2 277,03
31635	Zřizování SDZ - místní tabule - typ IS 12	ks	1 479,37
31635	Zřizování SDZ - tabule - typ IP 14	ks	4 792,11

31635	Zřizování SDZ - tabule - typ IP 16	ks	4 792,11
31810	Oprava stojanu SDZ s výměnou patky	ks	725,00
31910	Likvidace SDZ	ks	442,11
32110	Mytí velkoplošných značek strojně	m2	46,37
32230	Nátěr nosné konstrukce velkoplošné DZ	m2	316,90
32325	Výměna velkoplošné DZ na původní konstrukci	m2	1 208,85
32525	Osazení velkoplošné DZ včetně nosné konstrukce	m2	1 148,56
32580	Likvidace velkoplošné DZ včetně nosné konstrukce	m2	635,35
36710	Vodorovné dopravní značky plošné - zřízení	m2	299,89
36712	Vodorovné dopravní značky plošné s balotinou- zřízení	m2	316,90
36720	Vodorovné dopravní značky plošné - obnova	m2	264,34
36722	Vodorovné dopravní značky plošné s balotinou- obnova	m2	273,61
36740	Vodorovné dopravní značky plošné z plastů	m2	695,62
36799	Řízení provozu a dozor	h	525,59
37710	VDZ - dělicí čáry 12 cm - zřízení včetně předznačení	bm	18,56
37712	VDZ - dělicí čáry 12 cm s balotinou - zřízení vč. předznačení	bm	21,64
37720	VDZ - dělicí čáry 12 cm - obnova	bm	18,56
37722	VDZ - dělicí čáry 12 cm s balotinou - obnova	bm	18,56
37799	Řízení provozu	h	525,59
38710	VDZ - vodící proužky 25 cm - zřízení vč. předznačení	bm	35,56
38712	VDZ - vodící proužky 25 cm s balotinou - zřízení vč. předznačení	bm	38,64
38720	VDZ - vodící proužky 25 cm - obnova	bm	35,56
38722	VDZ - vodící proužky 25 cm s balotinou - obnova	bm	37,10
38799	Řízení provozu	h	525,59
38910	Odstranění vodorovných dopravních značek frézováním	m2	618,33
41110	Čištění svodidel mytím strojně	bm	9,27
41210	Nátěr svodidel s očištěním - stříkáním	bm	264,34
41220	Nátěr svodidel s očištěním - štětcem	bm	282,89
41310	Ocelová svodidla - zřízení souvisle	bm	2 032,78
41320	Ocelová svodidla - zřízení jednotlivě	bm	2 377,50
41410	Ocelová svodidla - opravy, rovnání	bm	663,16
41420	Ocelová svodidla - opravy s dodáním nové svodnice	bm	1 395,90
41910	Ocelová svodidla - likvidace	bm	406,56
42210	Nátěr zábradlí včetně očištění	bm	129,85
42310	Osazení zábradlí včetně dodání	bm	2 165,73
42910	Zábradlí - likvidace	bm	423,56
44110	Nástavce na svodidla - čištění	ks	26,27
44310	Nástavce na svodidla - zřízení	ks	459,11

44410	Nástavce na svodidla z PE - rovnání	ks	69,56
44510	Nástavce na svodidla - výměna 1 odrazky	ks	123,66
44910	Nástavce na svodidla - demontáž	ks	95,84
45110	Směrové sloupky - čištění strojně	ks	61,83
45120	Směrové sloupky - čištění ručně	ks	60,29
45310	Směrové sloupky - zřízení	ks	426,66
45321	Směrové sloupky dělené - zřízení s obetonováním patky	ks	813,11
45330	Směrové sloupky - znovuosazení	ks	95,84
45410	Směrové sloupky - vyrovnání	ks	64,93
45510	Směrové sloupky - výměna 1 odrazky	ks	123,66
46210	Bílení stromu	ks	149,95
46720	Směr. tabule s el. zařízením (dodávka ráce)	sada/den	884,23
46720	Směr. tabule s el. zařízením nájem za sadu deseti tabulí	sada/den	530,23
46720	Směr. tabule s el. zařízením nájem za sadu pěti tabulí	sada/den	352,45
46910	Odrážník 30 x 30 - likvidace	ks	468,39
46920	Směr. sloupek 15 x 15 - likvidace	ks	211,78
46998	Doprava a poplatek za skládkování dopravné m3 do 1km	m3	105,12
46998	Doprava a poplatek za skládkování dopravné m3 do 2km	m3	140,67
46998	Doprava a poplatek za skládkování dopravné m3 do 3km	m3	165,41
46998	Doprava a poplatek za skládkování dopravné m3 do 4km	m3	185,50
46998	Doprava a poplatek za skládkování dopravné m3 do 5km	m3	208,69
46998	Doprava a poplatek za skládkování dopravné m3 do 6km	m3	233,42
46998	Doprava a poplatek za skládkování dopravné m3 do 7km	m3	255,06
46998	Doprava a poplatek za skládkování dopravné m3 do 8km	m3	278,25
46998	Doprava a poplatek za skládkování dopravné m3 do 9km	m3	301,44
46998	Doprava a poplatek za skládkování dopravné m3 do 10km	m3	324,63
46998	Doprava a poplatek za skládkování dopravné m3 za každý další km	m3	26,27
48310	Dopravní zrcadlo - zřízení (dodávka práce)	ks	4 243,34
48310	Dopravní zrcadlo - kulaté zrcadlo o průměru 900 mm	ks	12 366,74
48310	Dopravní zrcadlo - obdélníkové zrcadlo 800 x 1000 mm	ks	10 820,89
48410	Dopravní zrcadlo - rovnání stojanu	ks	1 167,11
48510	Dopravní zrcadlo - výměna skla (dodávka práce)	ks	2 037,42
48510	Dopravní zrcadlo - zrcadlo o průměru 1200 mm	ks	7 729,22
48910	Dopravní zrcadlo - odstranění	ks	1 131,55
51110	Krajnice zpevněná - čištění strojní	m2	2,32
51310	Krajnice nezpevněná - seřezávání s odhozem do příkopu	m2	4,64
51321	Krajnice nezpevněná - seřezávání s naložením materiálu	m2	40,19
51398	Doprava a poplatek za skládkování dopravné m3 do 1km	m3	105,12

51398	Doprava a poplatek za skládkování dopravné m3 do 2km	m3	140,67
51398	Doprava a poplatek za skládkování dopravné m3 do 3km	m3	165,41
51398	Doprava a poplatek za skládkování dopravné m3 do 4km	m3	185,50
51398	Doprava a poplatek za skládkování dopravné m3 do 5km	m3	208,69
51398	Doprava a poplatek za skládkování dopravné m3 do 6km	m3	233,42
51398	Doprava a poplatek za skládkování dopravné m3 do 7km	m3	255,06
51398	Doprava a poplatek za skládkování dopravné m3 do 8km	m3	278,25
51398	Doprava a poplatek za skládkování dopravné m3 do 9km	m3	301,44
51398	Doprava a poplatek za skládkování dopravné m3 do 10km	m3	324,63
51398	Doprava a poplatek za skládkování dopravné m3 za každý další km	m3	26,27
51398	Doprava a poplatek za skládkování - skládkovné	t	618,33
51710	Krajnice nezpevněná - zřízení - štěrkopísek tl. 8 cm	m2	324,63
51720	Krajnice nezpevněná - zřízení - štěrkodrt tl. 8 cm	m2	299,89
51730	Svahování	m2	176,22
51799	Řízení provozu	h	525,59
52097	Čištění příkopů od odpadků ručně	h	459,11
52110	Čištění příkopů strojně - příkopovou frézou	bm	18,56
52220	Hloubení příkopů strojně - do 0.5 m3/m	bm	63,39
52298	Doprava a poplatek za skládkování dopravné m3 do 1km	m3	105,12
52298	Doprava a poplatek za skládkování dopravné m3 do 2km	m3	140,67
52298	Doprava a poplatek za skládkování dopravné m3 do 3km	m3	165,41
52298	Doprava a poplatek za skládkování dopravné m3 do 4km	m3	185,50
52298	Doprava a poplatek za skládkování dopravné m3 do 5km	m3	208,69
52298	Doprava a poplatek za skládkování dopravné m3 do 6km	m3	233,42
52298	Doprava a poplatek za skládkování dopravné m3 do 7km	m3	255,06
52298	Doprava a poplatek za skládkování dopravné m3 do 8km	m3	278,25
52298	Doprava a poplatek za skládkování dopravné m3 do 9km	m3	301,44
52298	Doprava a poplatek za skládkování dopravné m3 do 10km	m3	324,63
52298	Doprava a poplatek za skládkování dopravné m3 za každý další km	m3	26,27
52298	Doprava a poplatek za skládkování - skládkovné	t	618,33
52299	Řízení provozu	h	525,59
53121	Rigoly - čištění nánosů tl. 10cm - ručně	bm	43,29
53122	Rigoly - čištění nánosů tl. 10cm - strojně	bm	41,73
53198	Doprava a poplatek za skládkování dopravné m3 do 1km	m3	105,12
53198	Doprava a poplatek za skládkování dopravné m3 do 2km	m3	140,67
53198	Doprava a poplatek za skládkování dopravné m3 do 3km	m3	165,41
53198	Doprava a poplatek za skládkování dopravné m3 do 4km	m3	185,50
53198	Doprava a poplatek za skládkování dopravné m3 do 5km	m3	208,69
53198	Doprava a poplatek za skládkování dopravné m3 do 6km	m3	233,42
53198	Doprava a poplatek za skládkování dopravné m3 do 7km	m3	255,06
53198	Doprava a poplatek za skládkování dopravné m3 do 8km	m3	278,25
53198	Doprava a poplatek za skládkování dopravné m3 do 9km	m3	301,44
53198	Doprava a poplatek za skládkování dopravné m3 do 10km	m3	324,63

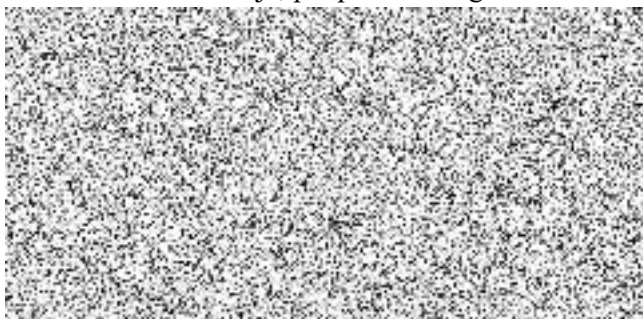
53198	Doprava a poplatek za skládkování dopravné m3 za každý další km	m3	26,27
53198	Doprava a poplatek za skládkování - skládkovné	t	618,33
53710	Zřízení dlážděného rigolu	m2	1 507,19
55110	Propustek - průměr 50 - 120 cm - čištění	bm	494,67
55130	Propustek - průměr do 50 cm - čištění	bm	372,54
55140	Propustek - průměr nad 120 cm - čištění	bm	745,10
55198	Doprava a poplatek za skládkování dopravné m3 do 1km	m3	105,12
55198	Doprava a poplatek za skládkování dopravné m3 do 2km	m3	140,67
55198	Doprava a poplatek za skládkování dopravné m3 do 3km	m3	165,41
55198	Doprava a poplatek za skládkování dopravné m3 do 4km	m3	185,50
55198	Doprava a poplatek za skládkování dopravné m3 do 5km	m3	208,69
55198	Doprava a poplatek za skládkování dopravné m3 do 6km	m3	233,42
55198	Doprava a poplatek za skládkování dopravné m3 do 7km	m3	255,06
55198	Doprava a poplatek za skládkování dopravné m3 do 8km	m3	278,25
55198	Doprava a poplatek za skládkování dopravné m3 do 9km	m3	301,44
55198	Doprava a poplatek za skládkování dopravné m3 do 10km	m3	324,63
55198	Doprava a poplatek za skládkování dopravné m3 za každý další km	m3	26,27
55198	Doprava a poplatek za skládkování - skládkovné	t	618,33
55610	Zemní práce - těžení	m3	267,44
55620	Zemní práce - přesun	m3	358,64
55630	Zemní práce - uložení	m3	157,68
56110	Silniční kanalizace - čištění	bm	211,78
58121	Vpustě silně znečištěné - čištění ruční	ks	670,89
58122	Vpustě silně znečištěné - čištění strojní	ks	972,33
58141	Revizní šachty silně znečištěné - čištění ruční	ks	989,33
58142	Revizní šachty silně znečištěné - čištění strojní	ks	1 228,94
59410	Silniční obruby - oprava	bm	431,29
59710	Silniční obruby - zřízení	bm	706,45
59910	Silniční obruby - rozebrání	bm	282,89
81010	Štěpkování	h	1 697,34
81020	Likvidace polomů	h	530,23
81030	Zpracování odpadového dřeva	h	459,11
81097	Odvoz štěpků, stromů, větví a keřů	km	191,68
81099	Řízení provozu	h	525,59
82110	Vysazování včetně kůlu a chrániče	ks	304,54
82111	Vysazování stromů včetně kůlů a chrániče	ks	3 386,84
82210	Údržba - zalévání	ks	52,56
82310	Řez a průklest ze země	ks	361,73
82320	Řez a průklest ve výškách	ks	575,05
82397	Použití vysokozdvizné plošiny	h	1 326,33

82410	Ochrana proti škůdcům - osazení chráničů	ks	88,12
82420	Ochrana proti škůdcům - postřiky	ks	74,20
82497	Ochrana proti škůdcům - likvidace napadeného listí	h	388,01
82830	Likvidace pařezů - do průměru 500 mm	ks	1 321,70
82840	Likvidace pařezů - nad průměr 500 mm	ks	5 951,49
82920	Kácení včetně odvětvění - do průměru 300 mm	ks	927,50
82930	Kácení včetně odvětvění - průměr 300 - 500 mm	ks	9 032,36
82940	Kácení včetně odvětvění - průměr nad 500 mm	ks	15 563,54
82999	Řízení provozu	h	525,59
83110	Vysazování keřů do jamek	m2	49,47
83210	Údržba keřů - zalévání	m2	17,00
83310	Keře - průklest	m2	55,66
83910	Keře - likvidace řezáním	m2	38,64
83920	Keře - likvidace vytrháváním	m2	64,93
84110	Zakládání travních porostů	m2	30,92
84810	Kosení travních porostů strojně	m2	1,54
84820	Kosení travních porostů strojně pod svodidly	m2	3,09
84840	Kosení travních porostů ručně křovinořezy kolem překážek	m2	6,95
84850	Ošetření travních porostů chemickými prostředky	m2	2,32
91520	Sčítání dopravy ve všední dny	h	388,01
91520	Sčítání dopravy ve všední dny - doprava na stanoviště		30,92
91910	Pohotovost na pracovišti	h	388,01
91920	Pohotovost domácí	h	154,59

V Praze dne 1. 4. 2024

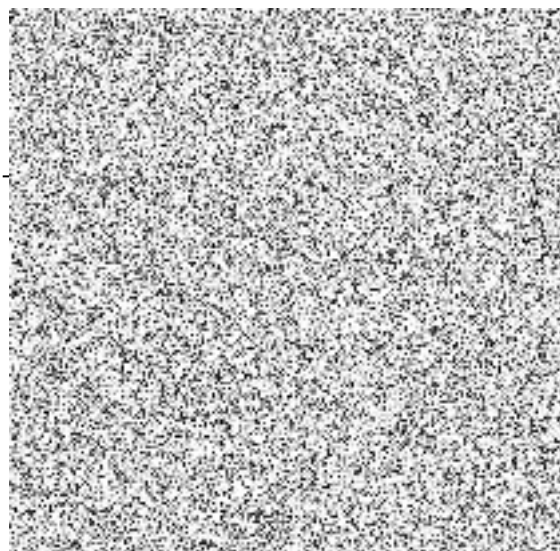
Objednatel:

Krajská správa a údržba silnic
Středočeského kraje, příspěvková organizace



Zhotovitel:

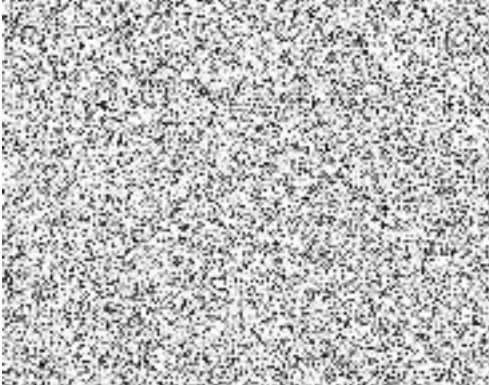
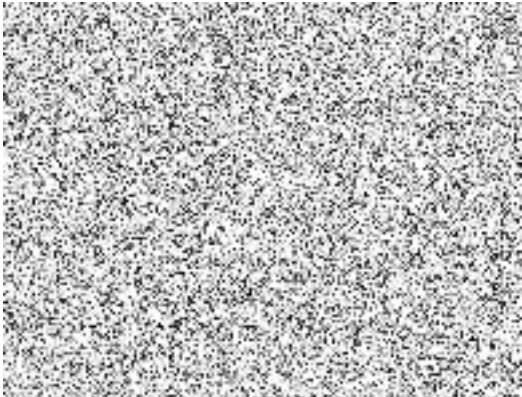
BES s. r. o.



Příloha č. 4 ke Smlouvě na zadání činnosti střediska Vlašim

Oprávnění zástupci smluvních stran

- 1. Oprávnění zástupci objednatele při objednání jednotlivých činností díla, kontroly plnění díla a převzetí díla ve věcech technických jsou:**

Funkce:  

Funkce:

Funkce:

Funkce:

Funkce:

Funkce:

Funkce:

- 2. Oprávnění zástupci objednatele ve věcech smluvních jsou:**

Funkce: 

- 3. Oprávnění zástupci zhotovitele při řízení provádění díla, kontroly plnění a předávání díla ve věcech technických jsou:**

Funkce: 

Funkce:

- 4. Oprávnění zástupci zhotovitele ve věcech smluvních jsou:**

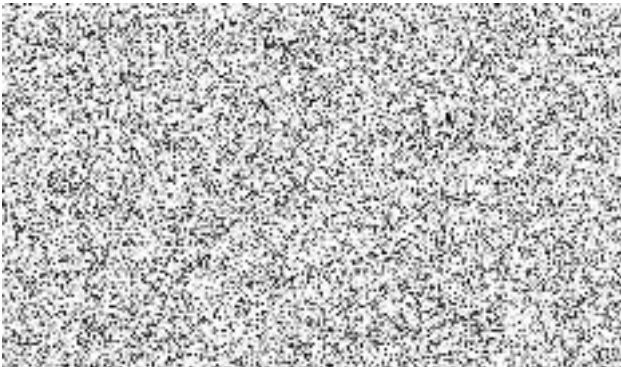
Funkce: 

Funkce:

V Praze dne 1. 4. 2024

Objednatel:

Krajská správa a údržba silnic
Středočeského kraje, příspěvková organizace



Zhotovitel:

BES s. r. o.

