

# Příloha č. 1

**Objednatel**  
Státní zemědělský intervenční fond  
Ve Smečkách 33,  
Praha 1 - 110 00

**Zhotovitel**  
EuroGV, spol. s r.o.  
Opletalova 1284/37  
110 00 Praha 1  
IČO: 48 11 69 12

## Nabídka softwaru MISYS –SPRÁVA BUDOV

Dovolujeme si Vám nabídnout níže uvedený software a provedení služeb. Celý systém pracuje s databází SQL serveru, která umožňuje připojení dalších řešení. Jedná se o práci s výkresovou dokumentací, dislokacemi, pasportizací, případně dalšími technickými výkresy s možností rozšíření o revize technologických zařízení objektů a o data BIM a IoT.

### I. Specifikace softwaru

Plná verze CAFM softwaru MISYS – SPRÁVA BUDOV obsahuje následující řešení:

1. MISYS – SPRÁVA BUDOV, LAN1, verze 16, plná verze: Základní instalace, Technologie a Revize, Stavba-BIM, Správa dokumentů, IoT.

### II. Specifikace služeb

1. Zhotovitel provede instalaci softwaru a školení na pracovišti objednatele nebo online.
2. Zhotovitel v systému vytvoří projekt a provede načtení dat dodané Objednatelem, včetně dat Ministerstva zemědělství.
3. Zhotovitel poskytne ověřené technologie v oblasti facility managementu týkající se sběru a přípravy dat, BIM a IoT a to:
  - a) Ověřené technologie sběru a přípravy dat,
  - b) Ověřené technologie–modulární blok IoT pro digitální dvojče stavby (průběžná a dlouhodobá tvorba digitálního dvojčete stavby),
  - c) Ověřené technologie účelového využití vybraných čidel pro konkrétní typ konstrukce a využití budovy (úspory v energiích, zvýšení bezpečnosti a komfortu objektů).
4. V rámci technické podpory bude objednateli poskytována:
  - 2.1 Průběžná údržba a převod práv k užívání aktuálních verzí a nových modulů programového vybavení.



EuroGV spol. s r.o. IČO: 48 11 69 12, DIČ: CZ48 11 69 12, Ms. v Praze, odd.C, vl.16908  
Sídlo: Opletalova 1284/37, 110 00 Praha 1  
Provozovna: Smíchovská 942/9a, 155 00 Praha 5, Provozovna: Havlíčkovo nám. 8/19, 252 19 Rudná  
Tel.: 2 5161 5987, <http://www.eurogv.cz>, e-mail: [eurogv@eurogv.cz](mailto:eurogv@eurogv.cz)

2.2 Průběžná odborná telefonická a e-mailová pomoc. Konzultační služby budou Objednateli poskytovány především v pracovních dnech v době od 8.00 do 16.00 hod. Technická pomoc týkající se:

- a) Funkčností prvků softwaru umožňující plnohodnotnou práci.
- b) Ověřených technologií v oblasti správy majetku..
- c) Poradenství v oblasti BIM, pasportizace a stavebních norem.
- d) Metodiky zpracování výstupu ze softwaru.

2.3 Sleva 10 % z ceny účastníků konferencí a seminářů organizovaných EuroGV a Setkání uživatelů GEPRO & ATLAS.

### III. Cenová nabídka pořízení systému a technické podpory.

	Položka nabídkové ceny	Počet jednotek za 48 měsíců trvání smlouvy	Cena za 1 jednotku	Cena za počet jednotek za 48 měsíců bez DPH	Cena za počet jednotek za 48 měsíců včetně DPH
1	Nákup licence LAN2, plná verze (jednorázově)	1	84 000,00 Kč	84 000,00 Kč	101 640,00 Kč
2	Implementace projektu - kontrola, načtení a migrace prostorových, geometrických a popisných dat. Instalace, zprovoznění, předání systému, školení. Budovy Ve Smečkách 33 a Štěpánská 63. (jednorázově)	1	89 000,00 Kč	89 000,00 Kč	107 690,00 Kč
4	Paušální roční poplatek za poskytování technické podpory - aktualizace, školení, konzultace (rok)	4	100 000,00 Kč	400 000,00 Kč	484 000,00 Kč
3	Paušální roční poplatek za poskytování technické podpory - čtvrtletní migrace připravených dat (rok)	4	100 000,00 Kč	400 000,00 Kč	484 000,00 Kč
5	<b>Celková cena</b>	—	—	<b>973 000,00 Kč</b>	<b>1 177 330,00 Kč</b>

### IV. Termíny

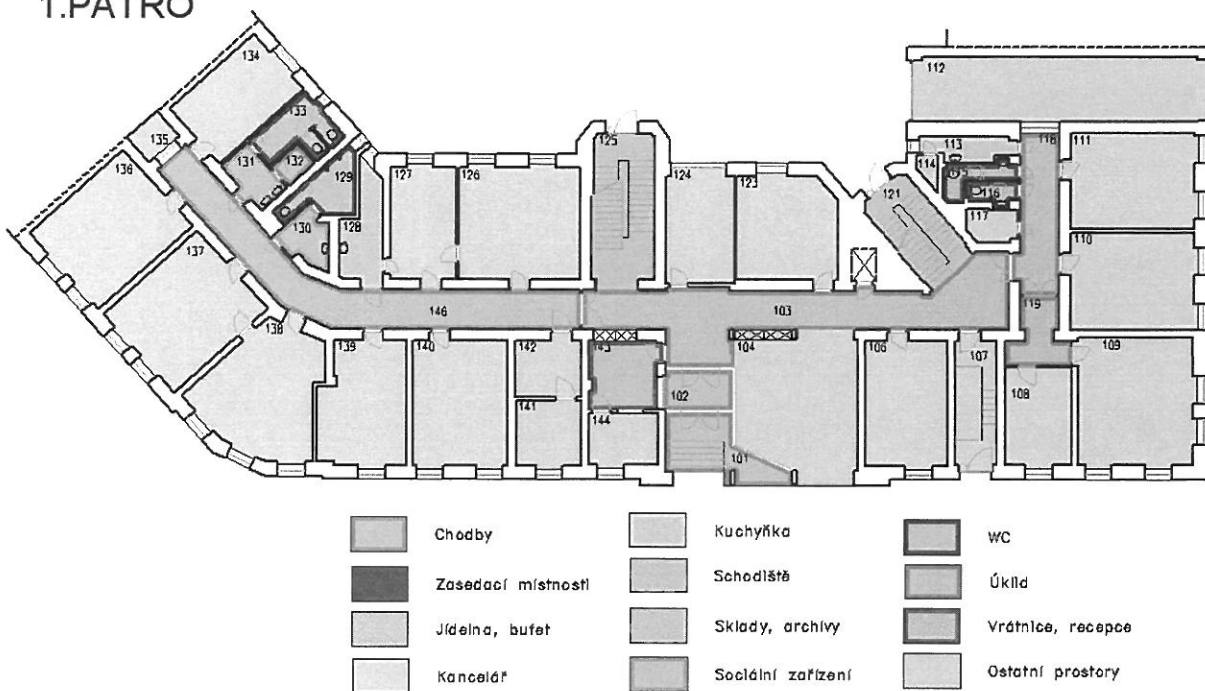
1. Doba zahájení prací vedoucích k instalaci softwaru MISYS – SPRÁVA BUDOV neprodleně po schválení objednávky.  
Doba ukončení prací vedoucích k instalaci softwaru MISYS – SPRÁVA BUDOV do 2 měsíců od schválení objednávky.
2. Nedílnou součástí pořízení softwaru je servisní smlouva na poskytování technické podpory uvedena v článku III uzavřená na dobu neurčitou. Služby poskytované na základě smlouvy o dílo na poskytování technické podpory budou účtovány ve výši 200,000 Kč/rok bez DPH. Z této částky činí 100,000 Kč bez DPH paušální roční poplatek za poskytování technické podpory aktualizace systému, školení, konzultace v oboru facility management. Zbývajících 100,000 Kč bez DPH je alokováno na



EuroGV spol. s r.o. IČO: 48 11 69 12, DIČ: CZ48 11 69 12, Ms. v Praze, odd.C, vl.16908  
Sídlo: Opletalova 1284/37, 110 00 Praha 1  
Provozovna: Smíchovská 942/9a, 155 00 Praha 5, Provozovna: Havlíčkovo nám. 8/19, 252 19 Rudná  
Tel.: 2 5161 5987, <http://www.eurogv.cz>, e-mail: [eurogv@eurogv.cz](mailto:eurogv@eurogv.cz)

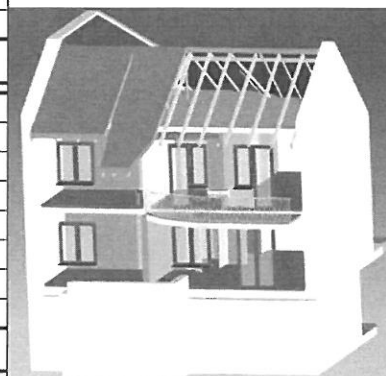
## Příklad výstupu

### 1.PATRO



#### Shrnutí za celou budovu:

	Plocha m <sup>2</sup>	Počet prostor	Plocha - kanceláře m <sup>2</sup>	Počet kanceláří	Počet pracovníků	Kancel.plocha na pracovníka m <sup>2</sup> /prac.
SUTERÉN	262.20	21				
PŘÍZEMÍ	482.50	30	26,00	1	2	13,0
1.PATRO	504.43	37	322,33	18	25	
2.PATRO	513.86	37	320,86	16	25	12,8
3.PATRO	520.02	34	324,12	16	26	12,5
4.PATRO	534.72	34	329,92	16	28	11,8
<b>SUMA</b>	<b>2817,73</b>	<b>193</b>	<b>1323,23</b>	<b>67</b>	<b>106</b>	
Odbor 130	97.20	6	97,20	6	9	10,8
Odbor 320	10.56	1	10,56	1	1	10,6
Odbor 400	56.80	2	56,80	2	3	18,9
Odbor 410	296.31	15	296,31	15	25	11,9
Odbor 420	344.88	17	344,88	17	29	11,9
Odbor 430	233.52	11	233,52	11	21	11,1
Odbor 750	209.38	11	209,38	11	17	12,3
prázdné	74.58	4	74,58	4	1	
<b>SUMA</b>	<b>1323,23</b>	<b>67</b>	<b>1323,23</b>	<b>67</b>	<b>106</b>	



technickou datovou podporu – čtvrtletní kontrola stávajícího stavu dat v systému.  
Řešení prostorových, geometrických a popisných změn, včetně doplnění nových dat  
do systému ve stanoveném formátu. \*.dwg, \*.xls a \*.pdf. \*.doc. \*.ifc.

V Praze dne 31.1.2024

S uctivým pozdravem



EuroGV spol. s r.o. IČO: 48 11 69 12, DIČ: CZ48 11 69 12, Ms. v Praze, odd.C, vl.16908  
Sídlo: Opletalova 1284/37, 110 00 Praha 1  
Provozovna: Smíchovská 942/9a, 155 00 Praha 5, Provozovna: Havlíčkovo nám. 8/19, 252 19 Rudná  
Tel.: 2 5161 5987, <http://www.eurogv.cz>, e-mail: [eurogv@eurogv.cz](mailto:eurogv@eurogv.cz)