

## Licenční SMLOUVA č. S1300148013

o poskytnutí licence k užívání Programového vybavení a Datových souborů ÚRS a poskytnutí dalších služeb, uzavřená níže uvedeného dne, měsíce a roku (podle § 2358 a násl. zák. č. 89/2012 Sb., občanského zákoníku a zákona č. 121/2000 Sb., autorského zákona) mezi těmito Smluvními stranami:

**ÚRS CZ a.s.**, se sídlem: Tiskařská 257/10, 108 00 Praha 10 - Malešice  
IČ: 47115645, DIČ: CZ699000797,  
Kontaktní osoba pro smluvní a věc  
(dále jen „**Poskytovatel**“)



a

**Česká republika - Krajské ředitelství policie Libereckého kraje**, se sídlem: nám. Dr. E. Beneše 584/24, 46032 Liberec  
IČ: 72050501, DIČ: CZ72050501, zastoupena: Mgr. Petrem Vávrou, zástupce vedoucího Odboru informačních a komunikačních technologií  
Kontaktní osoba: mjr. Mgr. Petr Vávra, telefon: [redacted]  
(dále jen „**Nabyvatel**“), (dále společně jen „**Smluvní strany**“), (dále tato smlouva o užívání práv jen „**Smlouva**“).

### I. Předmět plnění Smlouvy

- Poskytovatel touto Smlouvou poskytuje Nabyvateli časově omezenou licenci k užívání Programového vybavení KROS (dále také „Aplikace“) a datových souborů ÚRS (dále také „Data“) specifikovaných v článku VIII. této Smlouvy za podmínek ve Smlouvě dále uvedených a dle platných Všeobecných obchodních a licenčních podmínek ÚRS CZ a.s. (dále též jako „VOLP“). Nabyvatel prohlašuje, že byl před podpisem této Smlouvy seznámen s aktuálním a plným zněním VOLP, které jsou též veřejně přístupné na internetových stránkách Poskytovatele.
- Předmětem Smlouvy je dále závazek Poskytovatele poskytovat Nabyvateli Balík služeb zákaznické podpory (dále také jako „BSZP“). BSZP zahrnuje poskytování nových verzí Aplikace a poskytování technické podpory (telefonická a e-mailová hot-line) na vyžádání Nabyvatele.
- Licence dle čl. VIII. této smlouvy je poskytnuta vždy na dobu určitou jednoho roku, a to po dobu účinnosti Smlouvy.

### II. Užívací práva a povinnosti Nabyvatele

- Nabyvatel se zavazuje převzít od Poskytovatele plnění a zaplatit dohodnutou cenu dle této Smlouvy.
- Nabyvatel poskytne Poskytovateli veškerou součinnost, zejména správné a úplné informace a materiály nebo jiné potřebné plnění nutné pro plnění závazků Poskytovatele podle této Smlouvy.
- Nabyvatel je oprávněn užívat Aplikaci a Data pouze pro své vnitřní potřeby, a zavazuje se, že je (ani jejich části) nebude úplatně ani bezúplatně rozšiřovat ani práva s nimi, podle této Smlouvy spojená, nepřenechá jiným právnickým nebo fyzickým osobám. To se týká též jakékoliv modifikace Dat, jejich obsahu apod.

### III. Povinnosti Poskytovatele

- Poskytovatel se zavazuje poskytovat přístup k licenci Aplikace a Dat a dále služby v rámci BSZP za podmínek uvedených v této Smlouvě.
- Poskytovatel bude poskytovat nejnovější verze Aplikace a Dat – minimálně 2x ročně (vždy v lednu a červenci).
- Poskytovatel zabezpečí fungování technické podpory v pracovních dnech v době od 8:00 do 16:00 hodin.
- Poskytovatel se zavazuje provádět servisní zásahy za účelem zajištění provozu Aplikace. Servisní zásahy jsou prováděny v termínech dle předchozí dohody vzdáleným přístupem.

### IV. Úplata a platební podmínky

- Nabyvatel se zavazuje platit 1x ročně úplatu za poskytnutou licenci Aplikace a Dat převodem na účet Poskytovatele vždy nejpozději ke dni výročí v daném roce, viz článek VIII. této smlouvy, a to na základě faktury Poskytovatele. Splatnost faktury je 30 kalendářních dní.
- Uvedené ceny vychází z platného ceníku Poskytovatele, který je uveřejněn na [www.urs.cz](http://www.urs.cz), ke dni podpisu této Smlouvy – viz Příloha č. 1. Dojde-li v době trvání Smlouvy ke změně ceníku Poskytovatele, platí pro nadcházející plnění ceny uvedené v aktuálním ceníku Poskytovatele pro dané období. Ke změně výše úplaty dle této smlouvy však může dojít pouze na základě oboustranně podepsaného dodatku ke smlouvě, jehož nedílnou součástí bude aktuální ceník.

### V. Součinnost a technické prostředí

- Smluvní strany se zavazují vzájemně spolupracovat a poskytovat si informace potřebné pro plnění svých závazků.
- Obě smluvní strany jmenují své zástupce, kteří budou zabezpečovat spolupráci a vzájemnou informovanost obou stran, předávání potřebných podkladů, dokumentů a výstupů (dále jen „kontaktní osoby“). Kontaktní osoby může každá ze stran kdykoliv změnit či doplnit písemným oznámením předaným druhé straně.
- [redacted]
- [redacted]
- Instalaci Aplikace a nových verzí provede Poskytovatel do technického prostředí Nabyvatele. Technické prostředí zahrnuje vzdálený přístup do prostředí Nabyvatele. Poskytovatel bude mít umožněn uživatelský přístup k Aplikaci pro čtení i úpravy, a to v rámci podpory provozu, pro identifikaci a řešení požadavků a případných problémů.

### VI. Poskytování záruky

- Poskytovatel poskytuje Nabyvateli na Aplikaci záruku na funkčnost při jejím užívání v souladu s uživatelskými příručkami, po dobu účinnosti Smlouvy. Tato záruka se nevztahuje na vady vzniklé v důsledku nesprávného provozování, instalace a užívání Aplikace a Dat. Záruka se rovněž nevztahuje na případy, kdy vada vznikne jakýmkoliv zásahem do Aplikace a Dat.
- Nabyvatel bere na vědomí, že Data poskytovaná v souladu s touto Smlouvou včetně jejich aktualizací, resp. směrné ceny, které jsou součástí Dat, jsou fakultativní a slouží pouze jako podklad při sjednávání cen dle ustanovení §2 zákona č. 526/1990 sb., o cenách, ve znění pozdějších předpisů a za jejich použití v plném rozsahu odpovídá Nabyvatel.

**VII. Závěrečná ustanovení**

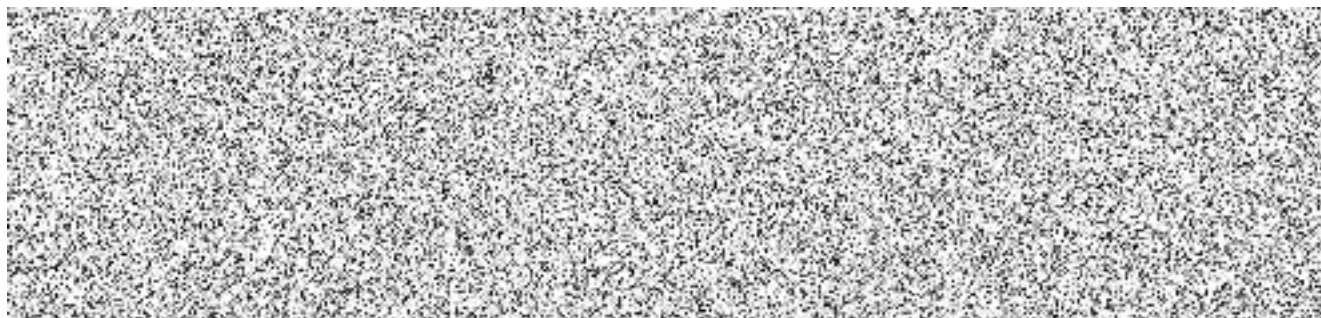
1. Smlouva nabývá platnosti dnem jejího podpisu oběma smluvními stranami a účinnosti dnem jejího uveřejnění v registru smluv dle zákona č. 340/2015 Sb., o zvláštních podmínkách účinnosti některých smluv, uveřejňování těchto smluv a o registru smluv. Smlouvu zašle správci registru smluv k uveřejnění prostřednictvím registru smluv Nabyvatel.
2. Smluvní strany se dohodly, že dnem nabytí účinnosti Smlouvy se ruší Smlouva č. 1300148013, uzavřená dne 24.07.2014 mezi Nabyvatelem a právním předchůdcem Poskytovatele, společností ÚRS PRAHA, a.s.
3. Smlouva se uzavírá na dobu neurčitou. Každá ze Smluvních stran je oprávněna tuto Smlouvu bez uvedení důvodu vypovědět ke dni výročí licence výpovědí doručenou druhé Smluvní straně nejpozději tři měsíce před tímto datem.
4. Tato Smlouva se vyhotovuje ve dvou vyhotoveních, z nichž každá ze Smluvních stran obdrží po jednom vyhotovení.
5. Nedílnou součástí této smlouvy tvoří
  - a. Příloha č. 1 - Ceník
  - b. Příloha č. 2 - Specifikace ostatních služeb
6. Smluvní strany si Smlouvu přečetly a s jejím obsahem souhlasí, na důkaz čehož připojují níže své podpisy.

**VIII. Specifikace Aplikace a Dat**

Roční licence Aplikace a dat

Popis produktu	Licencí	Den výročí
Program KROS 4_Basic, roční licence	1	30. 6.
Program KROS 4_Basic, roční licence (n)	1	30. 6.
SQL verze, roční licence	2	30. 6.

Celková cena za roční přístup k SW se fakturuje 1x ročně, vždy nejpozději ke dni výročí platnosti licence v daném roce.



Příloha č. 1 - Ceník

## Roční úplata za poskytnutou licenci Aplikace a Dat

Kód	Popis produktu	Počet licencí	J. cena [Kč]*	Sleva [%]	J. cena po slevě [Kč]	Cena [Kč]
BASx1	Program KROS Basic, roční licence	1	34 800	20 %	27 840	27 840
BASxn	Program KROS Standard, roční licence (n)	1	12 600	20 %	10 080	10 080
SQLxC	Verze KROS SQL – Upgrade	2	2 400		2 400	4 800
	<b>Celkem licence</b>					<b>42 720</b>

\*) Cena podle platného ceníku pro 1 uživatele na lokální instalaci, který je k dispozici na [www.urs.cz](http://www.urs.cz)

Veškeré uvedené ceny jsou bez 21 % DPH.

## Specifikace ostatních služeb

Služba	Jednotková cena	Jednotka
Odborná konzultace / školení	1 800	Kč/hod./osobu
Nadstandardní servisní zásah nad rámec podpory	2 400	Kč/hod.

Veškeré uvedené ceny jsou bez 21 % DPH.