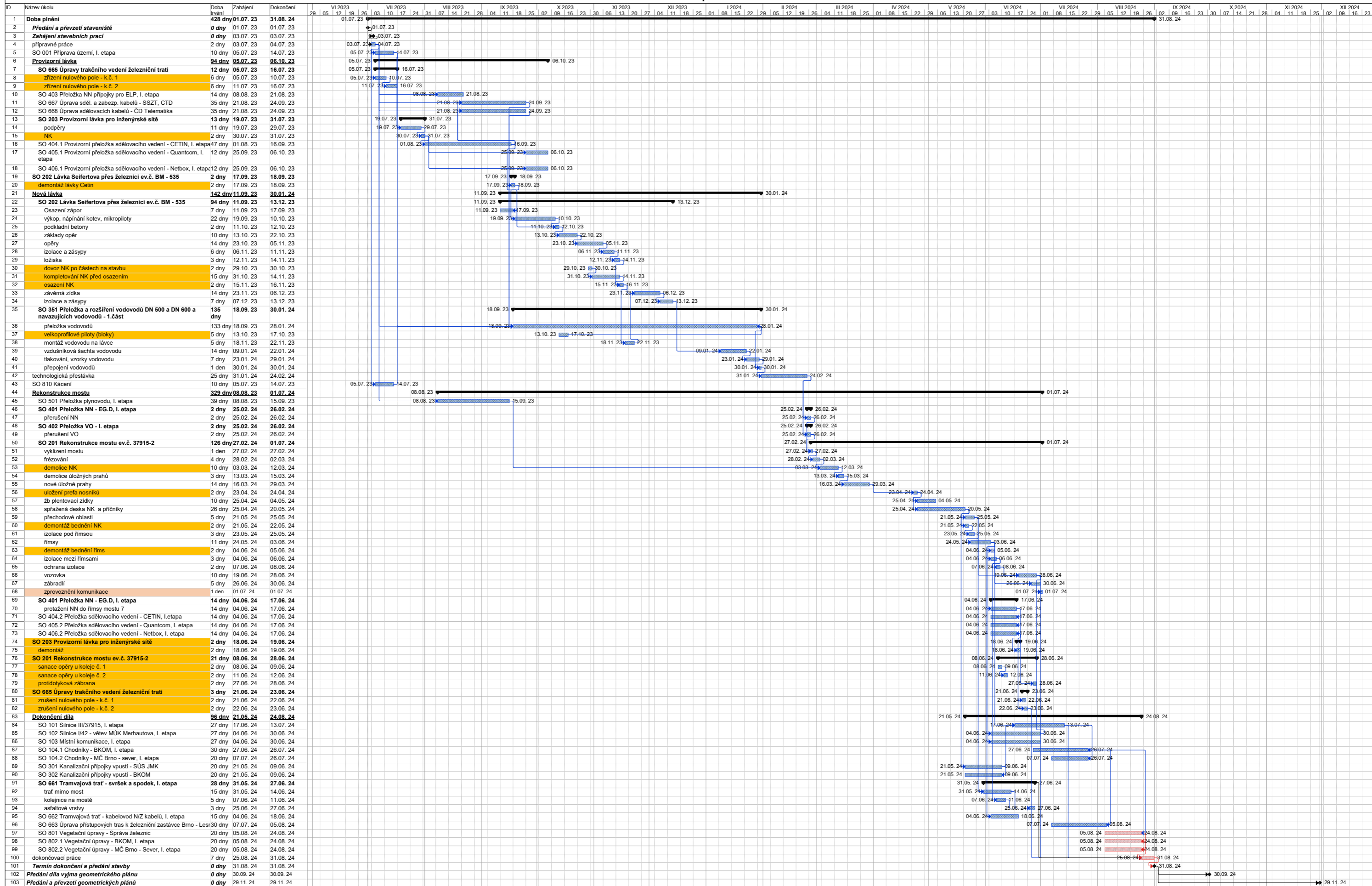


### Harmonogram realizace plnění





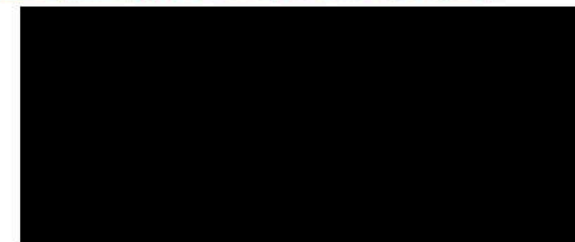




REKAPITULACE ZMĚNOVÉHO LISTU č.1A.		CENA DLE SOD
Název stavby:	III/37915 Brno, Merhautova, most 37915-2 Studená přes trať	1 674 729,87 Kč
Název SO/PS:	SO 351 - Přeložka a rozšíření vodovodů DN 500 a DN 600, 1. část	
Poř. číslo	Název změny	Celkem
ZL č. 1A.1	Zvýšená kubatura výkopů	1 482 512,97 Kč
ZL č. 1A.2	Poloviční množství ocelových prvků	192 216,90 Kč
<b>Součet</b>		<b>1 674 729,87 Kč</b>

VÍCEPRÁCE	MÉNĚPRÁCE	CENA PO ZMĚNĚ
409 196,48 Kč	0,00 Kč	409 196,48 Kč

vícepráce	méněpráce	Cena po změně
227 665,87 Kč	0,00 Kč	227 665,87 Kč
181 530,61 Kč	0,00 Kč	181 530,61 Kč
<b>409 196,48 Kč</b>	<b>0,00 Kč</b>	<b>409 196,48 Kč</b>



SOUPIS PRACÍ / ROZPOČET							CENA DLE SOD		
Název stavby:		III/37915 Brno, Merhautova, most 37915-2 Studená přes trať					CELKEM	1 482 512,97 Kč	
Název SO/PS:		SO 351 - Přeložka a rozšíření vodovodů DN 500 a DN 600, 1. část							
Název změny:		ZL 8.1A.1 - Zvýšená kubatura výkopů							
Poř. číslo	Kód položky	Cenová soustava / Zdroj položky	Název položky/dílu	MJ	Množství	Množství		Cena	
						změna	po změně	Jednotková	Celkem
<b>Díl:</b>									
11	131251205		Hloubení jam zapažených v hornině třídy těžitelnosti I skupiny 3 objem do 1000 m <sup>3</sup> strojně výpočet výměr: těžitelnost - sk. 3 - 90%, sk. 4 - 10% $2,8 * 73,7 * 1,43 / 2 + 1,2 * 58,78 * 1,12 / 2 = 187,048 \text{ m}^3 * 0,9 = 168,343 \text{ [A]}$ Celkem: A=168,343 [B]	M3	896,805	168,343	1 065,148	284,53	255 167,93 Kč
12	131351205		Hloubení jam zapažených v hornině třídy těžitelnosti II skupiny 4 objem do 1000 m <sup>3</sup> strojně výpočet výměr: těžitelnost - sk. 3 - 90%, sk. 4 - 10% $187,048 \text{ m}^3 * 0,1 = 18,705 \text{ [A]}$ Celkem: A=18,705 [B]	M3	99,645	18,705	118,350	390,98	38 959,20 Kč
15	151201102		Zřízení zátažného pažení a rozeptění stěn ryh hl přes 2 do 4 m výpočet výměr: $1,43 * 73,7 / 2 * 2 = 1572,0 = 105,391 \text{ [A]}$ Celkem: A=105,391 [B]	M2	1 572,000	105,391	1 677,391	315,40	495 808,80 Kč
17	151201112		Odstranění zátažného pažení a rozeptění stěn ryh hl přes 2 do 4 m	M2	1 572,000	105,391	1 677,391	88,65	139 357,80 Kč
22	162751117		Vodorovné přemístění přes 9 000 do 10000 m výkopku/sypaniny z horniny třídy těžitelnosti I skupiny 1 až 3 odvoz zeminy pro zpětný zásyp na meziděponii tam a zpět $187,048 * 2 = 374,096 \text{ [A]}$ Celkem: A=374,096 [B] m <sup>3</sup> $374,096 * 0,90 = 336,686 \text{ [C]}$ Celkem: C=336,686 [D]	M3	1 534,113	336,686	1 870,799	228,42	350 422,09 Kč
23	162751137		Vodorovné přemístění přes 9 000 do 10000 m výkopku/sypaniny z horniny třídy těžitelnosti II skupiny 4 a 5 m <sup>3</sup> $374,096 * 0,10 = 37,410 \text{ [A]}$ Celkem: A=37,410 [B]	M3	170,457	37,410	207,867	264,23	45 039,85 Kč
24	167151111		Nakládání výkopku z hornin třídy těžitelnosti I skupiny 1 až 3 přes 100 m <sup>3</sup> naložení pro zpětný zásyp m <sup>3</sup> $187,048 * 0,90 = 168,343 \text{ [A]}$ Celkem: A=168,343 [B]	M3	499,518	168,343	667,861	48,90	24 426,43 Kč
25	167151112		Nakládání výkopku z hornin třídy těžitelnosti II skupiny 4 a 5 přes 100 m <sup>3</sup> naložení pro zpětný zásyp m <sup>3</sup> $187,048 * 0,10 = 18,705 \text{ [A]}$ Celkem: A=18,705 [B]	M3	55,502	18,705	74,207	65,28	3 623,17 Kč
26	171251201		Uložení sypaniny na skládky nebo meziskládky dočasná skládka $187,048 = 187,048 \text{ [A]}$ Celkem: A=187,048 [B]	M3	1 149,550	187,048	1 336,598	16,36	18 806,64 Kč
28	174151101		Zásyp jam, šachet ryh nebo kolem objektů sypaninou se zhutněním zásyp zeminou z výkopu výpočet výměr $187,048 = 187,048 \text{ [A]}$ Celkem: A=187,048 [B]	M3	678,626	187,048	865,674	163,42	110 901,06 Kč
<b>Součet</b>									<b>1 482 512,97 Kč</b>

VÍCEPRÁCE	MÉNĚPRÁCE	CENA PO ZMĚNĚ
227 665,87 Kč	0,00 Kč	227 665,87 Kč

vícepráce	méněpráce	Cena po změně
47 898,58 Kč	0,00 Kč	47 898,58 Kč
7 313,19 Kč	0,00 Kč	7 313,19 Kč
33 240,32 Kč	0,00 Kč	33 240,32 Kč
9 342,91 Kč	0,00 Kč	9 342,91 Kč
76 905,73 Kč	0,00 Kč	76 905,73 Kč
9 884,72 Kč	0,00 Kč	9 884,72 Kč
8 231,96 Kč	0,00 Kč	8 231,96 Kč
1 221,05 Kč	0,00 Kč	1 221,05 Kč
3 060,10 Kč	0,00 Kč	3 060,10 Kč
30 567,31 Kč	0,00 Kč	30 567,31 Kč
<b>227 665,87 Kč</b>	<b>0,00 Kč</b>	<b>227 665,87 Kč</b>



SOUPIS PRACÍ / ROZPOČET							CENA DLE SOD			
Název stavby:		III/37915 Brno, Merhautova, most 37915-2 Studená přes trať					CELKEM	192 216,90 Kč		
Název SO/PS:		SO 351 - Přeložka a rozšíření vodovodů DN 500 a DN 600, 1. část								
Název změny:		ZL č.1A.2 - Poloviční množství ocelových prvků								
Poř. číslo	Kód položky	Cenová soustava / Zdroj položky	Název položky/dílu	Mj	Množství	Množství		Cena		
						změna	po změně	Jednotková	Celkem	
001	2		Zakládání							
39	292111111		Montáž pomocné konstrukce ocelové pro zvláštní zakládání z terénu HEB 320, oc.tr. DN 250 2.570=2,570 [A] Celkem: A=2.570 [B]	T	2,570	2,060	4,630	20 953,50	53 850,50 Kč	
41	13011008		ocel profilová jakost S235JR (11 375) průřez HEB 320	T	2,060	2,060	4,120	44 710,00	92 102,60 Kč	
200	953 9101 R		D + M kotvení potrubí na blok B1 OBJÍMKA - NEREZ PÁSOVINA TL 5mm ŠÍŘKY 140mm, DÉLKA DN 500: 1630x2=3260mm DN 600: 1850x4=7440mm CELKEM: 10700m vrtání děr do objímek pro uchycení k bloku Ø14mm, 12ks uchycení do bloků - VRTÁNÍ DO BETONU Ø 14mm MIN HLUBKA VRTÁNÍ 100mm LEPENÉ KOTVY - M12 2x OBJÍMKA CELKEM 2x3x2 = 12ks kpl 1=1,000 [A]	KPL	1,000	1,000	2,000	46 263,80	46 263,80 Kč	
Součet									192 216,90 Kč	

VÍCEPRÁCE	MÉNĚPRÁCE	CENA PO ZMĚNĚ
181 530,61 Kč	0,00 Kč	181 530,61 Kč

vícepráce	méněpráce	Cena po změně
43 164,21 Kč	0,00 Kč	43 164,21 Kč
92 102,60 Kč	0,00 Kč	92 102,60 Kč
46 263,80 Kč	0,00 Kč	46 263,80 Kč
181 530,61 Kč	0,00 Kč	181 530,61 Kč



**PŘÍLOHA č. 8**  
MP MD ČR OPK č.j. 21385/95-230

<b>STAVBA:</b> " III/37915 Brno, Merhautova, most 37915-2 Studená přes trat' " (ORG 2837) <b>SO 351 Přeložka a rozšíření vodovodů</b>	<b>Změnový list č.</b> <b>1B</b>
<b>OZNÁMENÍ ZMĚNY</b> <b>SO 351 Přeložka a rozšíření vodovodů</b> <b>Požadavek na dodatečnou izolaci tvarovek, provizorního vodovodu a dodatečné podepření provizorního vodovodu.</b>	<b>PŘÍKAZ Č.: 1B</b>
<b>KOMU:</b> OI MMB <b>OD:</b> Společnost Merhautova, most <b>DATUM:</b> předání příkazu <b>ODESLÁNO:</b> <b>POŠTOU:</b> <b>KURÝR:</b> <b>FAX:</b> <b>OSOBNĚ:</b> ██████████	
<b>PŘEDMĚT ZMĚNY:</b> <b>Požadavek na dodatečnou izolaci tvarovek, provizorního vodovodu a dodatečné podepření provizorního vodovodu</b> <b>DOTČENÉ MÍSTO:</b> SO 351 <b>ODKAZ NA VÝKRESY:</b> Projektová dokumentace PDPS zpracovaná PK Ossendorf, s.r.o.. <b>ODKAZ NA SOUPIS PRACÍ:</b> položkový rozpočet ZL č. 1B <b>ODKAZ NA JINOU ČÁST SMLOUVY:</b>	
<b>POPIS PŘIKÁZANÉ ZMĚNY:</b> V průběhu realizace zástupce budoucího správce vodovodu, Brněnských vodáren a kanalizací, vznesl požadavek na realizaci dodatečné izolace tvarovek, provizorního vodovodu, a dodatečné podepření provizorního vodovodu po dobu realizace v zimních měsících. <b>NAVRHL:</b> ██████████ <b>DATUM:</b> 10.04.2024 <b>PŘÍKAZ VYDAL:</b> ██████████ <b>DATUM:</b> _____	
<b>TECHNICKÝ DOZOR INVESTORA:</b> BKOM, ██████████	<b>ZÁSTUPCE OBJEDNATELE:</b> Magistrát města Brna OI, ██████████





REKAPITULACE ZMĚNOVÉHO LISTU č.1B.		CENA DLE SOD
Název stavby:	III/37915 Brno, Merhautova, most 37915-2 Studená přes trať	1 334 100,61 Kč
Název SO/PS:	SO 351 - Přeložka a rozšíření vodovodů DN 500 a DN 600, 1. část	
Poř. číslo	Název změny	
		Celkem
ZL č. 1B.1	Dodatečné zateplení provizorního vodovodu ocel DN 300	0,00 Kč
ZL č. 1B.2	Tepelná izolace tvarovek	1 334 100,61 Kč
ZL č. 1B.3	Podpěření provizorního vodovodu	0,00 Kč
<b>Součet</b>		<b>1 334 100,61 Kč</b>

VÍCEPRÁCE	MÉNĚPRÁCE	CENA PO ZMĚNĚ
1 585 687,62 Kč	563 770,01 Kč	1 021 917,61 Kč

vícepráce	méněpráce	Cena po změně
37 175,00 Kč	0,00 Kč	37 175,00 Kč
1 395 216,20 Kč	563 770,01 Kč	831 446,19 Kč
153 296,42 Kč	0,00 Kč	153 296,42 Kč
<b>1 585 687,62 Kč</b>	<b>563 770,01 Kč</b>	<b>1 021 917,61 Kč</b>



SOUČET PRACÍ / ROZPOČET								CENA DLE SOD	
Název stavby:		III/37915 Brno, Merhautova, most 37915-2 Studená přes trať					CELKEM	0,00 Kč	
Název SO/PS:		SO 351 - Přeložka a rozšíření vodovodů DN 500 a DN 600, 1. část							
Název změny:		ZL č.1B.1 - Dodatečné zateplení provizorního vodovodu ocel DN 300							
Poř. číslo	Kód položky	Cenová soustava / Zdroj položky	Název položky/dílu	MJ	Množství	Množství		Cena	
						změna	po změně	Jednotková	Celkem
Díl: 8 Trubní vedení									
1	K	R01	Zateplení provizorního vodovodu včetně tvarovek skladba: minerální vata tl. 200 mm + PE folie včetně přeložení spojů. *pozn	bm	0,000	20,000	20,000	1 520,00	- Kč
2	K	R02	DMTZ tepelné izolace včetně PE folie	bm	0,000	20,000	20,000	160,00	- Kč
3	K	R03	Odvoz a likvidace vybouraných hmot (MW + PE folie)	t	0,000	0,500	0,500	7 150,00	- Kč
<b>Součet</b>								<b>0,00 Kč</b>	

\* pozn - Nejedná se o provedení antivandal. Případné opravy budou účtovány v jednotkové ceně za 1 bm.

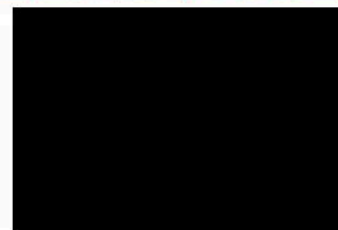
VÍCEPRÁCE	MÉNĚPRÁCE	CENA PO ZMĚNĚ
37 175,00 Kč	0,00 Kč	37 175,00 Kč

vícepráce	méněpráce	Cena po změně
30 400,00 Kč	0,00 Kč	30 400,00 Kč
3 200,00 Kč	0,00 Kč	3 200,00 Kč
3 575,00 Kč	0,00 Kč	3 575,00 Kč
<b>37 175,00 Kč</b>	<b>0,00 Kč</b>	<b>37 175,00 Kč</b>

SOUPIS PRACÍ / ROZPOČET							CENA DLE SOD		
Název stavby:		III/37915 Brno, Merhautova, most 37915-2 Studená přes trať					CELKEM		1 334 100,61 Kč
Název SO/PS:		SO 351 - Přeložka a rozšíření vodovodů DN 500 a DN 600, 1. část							
Název změny:		ZL č.1B.2 - Tepelná izolace tvarovek							
Poř. číslo	Kód položky	Cenová soustava / Zdroj položky	Název položky/dílu	MJ	Množství	Množství		Cena	
						změna	po změně	Jednotková	Celkem
Díl:	8		Trubiční vedení						
116	552 9124 R		Koleno hrdlové TLT práškový epoxid tl 250µm se zámkovými spoji MMK-kus DN 500 - 45°	KUS	7,070	-2,020	5,050	40 059,95	283 223,85 Kč
116A	552 9124 R1		Koleno hrdlové TLT práškový epoxid tl 250µm se zámkovými spoji MMK-kus DN 500 - 45° - tepelně izolované	KUS	0,000	2,020	2,020	136 617,47	- Kč
126	552 9129 R		tvarovka hrdlová s přírubovou odbočkou z tvárné litiny,práškový epoxid tl 250µm MMA-kus DN 500/150 tangenciální	KUS	2,020	-1,010	1,010	69 883,31	141 164,29 Kč
126A	552 9129 R1		tvarovka hrdlová s přírubovou odbočkou z tvárné litiny,práškový epoxid tl 250µm MMA-kus DN 500/150 tangenciální - tepelně izolované	KUS	0,000	1,010	1,010	115 603,41	- Kč
135	552 9134 R		Koleno hrdlové TLT práškový epoxid tl 250µm se zámkovými spoji MMK-kus DN 600 - 45°	KUS	11,110	-4,040	7,070	70 360,07	781 700,38 Kč
135A	552 9134 R1		Koleno hrdlové TLT práškový epoxid tl 250µm se zámkovými spoji MMK-kus DN 600 - 45° - tepelně izolované	KUS	0,000	4,040	4,040	190 230,15	- Kč
146	552 9139 R		tvarovka hrdlová s přírubovou odbočkou z tvárné litiny,práškový epoxid tl 250µm MMA-kus DN 600/150 tangenciální	KUS	2,020	-2,020	0,000	63 372,32	128 012,09 Kč
146A	552 9139 R1		tvarovka hrdlová s přírubovou odbočkou z tvárné litiny,práškový epoxid tl 250µm MMA-kus DN 600/150 tangenciální - tepelně izolované	KUS	0,000	2,020	2,020	115 821,62	- Kč
CELKEM								1 334 100,61 Kč	

VÍCEPRÁCE	MÉNĚPRÁCE	CENA PO ZMĚNĚ
1 395 216,20 Kč	563 770,01 Kč	831 446,19 Kč

vícepráce	méněpráce	Cena po změně
0,00 Kč	80 921,10 Kč	-80 921,10 Kč
275 967,29 Kč	0,00 Kč	275 967,29 Kč
0,00 Kč	70 582,14 Kč	-70 582,14 Kč
116 759,44 Kč	0,00 Kč	116 759,44 Kč
0,00 Kč	284 254,68 Kč	-284 254,68 Kč
768 529,81 Kč	0,00 Kč	768 529,81 Kč
0,00 Kč	128 012,09 Kč	-128 012,09 Kč
233 959,66 Kč	0,00 Kč	233 959,66 Kč
1 395 216,20 Kč	563 770,01 Kč	831 446,19 Kč

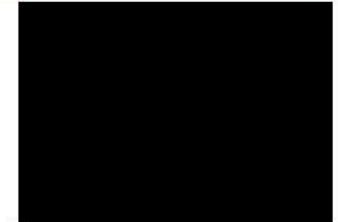
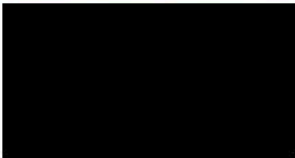




SOUPIŠ PRACÍ / ROZPOČET							CENA DLE SOD		
Název stavby:		III/37915 Brno, Merhautova, most 37915-2 Studená přes trať				CELKEM		0,00 Kč	
Název SO/PS:		SO 351 - Přeložka a rozšíření vodovodů DN 500 a DN 600, 1. část							
Název změny:		ZL č.1B.3 - Podepření provizorního vodovodu							
Poř. číslo	Kód položky	Cenová soustava / Zdroj položky	Název položky/dílu	MJ	Množství	Množství		Cena	
						změna	po změně	Jednotková	Celkem
Díl:	4		Vodorovné konstrukce						
15	423172421	SO 203	Montáž ocelového nosníku s přes 4,2 m, v přes 3,6 m most o 2 polích rozpětí do 13 m	T	0,000	1,873	1,873	36 461,65	- Kč
16	13414001	SO 203	ocel S355 (11 503)	T	0,000	1,873	1,873	33 918,43	- Kč
			nosník IPN 500 12m*0,141=1,692t trubka 324x8,0mm 2,2m*0,0657=0,145t celkem: 1,837t						
22	963071112	SO 203	Demontáž ocelových prvků mostů šroubovaných nebo svařovaných přes 100 kg	KUS	0,000	1 837,000	1 837,000	11,69	- Kč
Součet									0,00 Kč

VÍCEPRÁCE	MÉNĚPRÁCE	CENA PO ZMĚNĚ
153 296,42 Kč	0,00 Kč	153 296,42 Kč

vícepráce	méněpráce	Cena po změně
68 292,67 Kč	0,00 Kč	68 292,67 Kč
63 529,22 Kč	0,00 Kč	63 529,22 Kč
21 474,53 Kč	0,00 Kč	21 474,53 Kč
153 296,42 Kč	0,00 Kč	153 296,42 Kč





**PŘÍLOHA č. 8**  
MP MD ČR OPK č.j. 21385/95-230

STAVBA: " III/37915 Brno, Merhautova, most 37915-2 Studená přes trať " (ORG 2837) SO 202 Lávka Seifertova přes železnici ev. č. BM-535	Změnový list č. <b>2</b>
OZNÁMENÍ ZMĚNY SO 202 Lávka Seifertova přes železnici ev. č. BM-535	PŘÍKAZ Č.: 2
KOMU: OI MMB      OD: Společnost Merhautova, most ODESLÁNO: POŠTOU:      KURÝR:      FAX:      DATUM: předání příkazu OSOBNĚ: ██████████	
PŘEDMĚT ZMĚNY: <b>Požadavek na instalaci nerezové sítě proti ptactvu</b> DOTČENÉ MÍSTO: SO 202 ODKAZ NA VÝKRESY: Projektová dokumentace DPS zpracovaná PK Ossendorf, s.r.o. ODKAZ NA SOUPIS PRACÍ: položkový rozpočet ZL č.2, ODKAZ NA JINOU ČÁST SMLOUVY:	
<b>POPIS PŘÍKÁZANÉ ZMĚNY:</b> V průběhu realizace vznesl zástupce budoucího správce SO 202 Lávky přes železnici, správního střediska Brněnských komunikací, požadavek na instalaci nerezové sítě proti ptactvu místo v projektu uvažované plastové.	
NAVRHL: ██████████	DATUM: 10.04.2024
PŘÍKAZ VYDAL: ██████████	DATUM: _____
TECHNICKÝ DOZOR INVESTORA: BKOM, ██████████	ZÁSTUPCE OBJEDNATELE: Magistrát města Brna OI, ██████████





SOUPIS PRACÍ / ROZPOČET							CENA DLE SOD		
Název stavby:		III/37915 Brno, Merhautova, most 37915-2 Studená přes trať				CELKEM	73 635,58 Kč		
Název SO/PS:		SO 202 - Lávka Seifertova přes železnici ev.č. BM-535							
Název změny:		ZL.Č.2 - Síť proti ptactvu							
Poř. číslo	Kód položky	Cenová soustava / Zdroj položky	Název položky/dílu	MJ	Množství	Množství		Cena	
						změna	po změně	Jednotková	Celkem
<b>Díl:</b>									
	9		Ostatní konstrukce a práce, bourání						
80	925942122		Montáž snímatelných ochranných protidotykových zábran z kovové tkaniny s rámem a výplní	M2	80,920	-80,920	0,000	841,60	68 102,27 Kč
81	70921002		ochrana proti holubům síťový systém ochranná síť PE 50x50mm	M2	80,920	-80,920	0,000	68,38	5 533,31 Kč
1		nabídka dodavatele	Držák ochranné sítě nerezové proti ptactvu MW 30/1.5mm (jako 30x57), včetně příslušenství	M2	0,000	66,500	66,500	4 412,63	- Kč
2		nabídka dodavatele	Výroba 3 ks nerezových revizních dvířek + 1 ks nerez. Madla	kpj	0,000	1,000	1,000	33 000,00	- Kč
<b>Součet</b>							<b>za DÍL</b>	<b>73 635,58 Kč</b>	

VÍCEPRÁCE	MÉNĚPRÁCE	CENA PO ZMĚNĚ
326 439,90 Kč	73 635,58 Kč	252 804,32 Kč

vícepráce	méněpráce	Cena po změně
0,00 Kč	68 102,27 Kč	-68 102,27 Kč
0,00 Kč	5 533,31 Kč	-5 533,31 Kč
293 439,90 Kč	0,00 Kč	293 439,90 Kč
33 000,00 Kč	0,00 Kč	33 000,00 Kč
<b>326 439,90 Kč</b>	<b>73 635,58 Kč</b>	<b>252 804,32 Kč</b>





**PŘÍLOHA č. 8**  
MP MD ČR OPK č.j. 21385/95-230

<b>STAVBA:</b> " III/37915 Brno, Merhautova, most 37915-2 Studená přes trať " (ORG 2837) <b>Změna stavby před dokončením, SO 102, SO 104-1, SO 402</b>	<b>Změnový list č.</b> <b>3</b>
<b>OZNÁMENÍ ZMĚNY</b> <b>SO 102 Silnice I-42 větev MUK Merhautova I. etapa, SO 104-1 Chodníky, SO 402 Přeložka VO.</b>	<b>PŘÍKAZ Č.: 3</b>
<b>KOMU:</b> OI MMB <b>OD:</b> Společnost Merhautova, most <b>DATUM:</b> předání příkazu <b>ODESLÁNO:</b> POŠTOU: <b>KURÝR:</b> <b>FAX:</b> <b>OSOBNĚ:</b> ██████████	
<b>PŘEDMĚT ZMĚNY:</b> <b>Změna stavby před dokončením, spočívající v doplnění chodníků pro přístup na lávku</b> <b>DOTČENÉ MÍSTO:</b> SO 102, SO 104-1, SO 402 <b>ODKAZ NA VÝKRESY:</b> Projektová dokumentace ZSPD zpracovaná PK Ossendorf, s.r.o. <b>ODKAZ NA SOUPIS PRACÍ:</b> položkový rozpočet ZL č.3 <b>ODKAZ NA JINOU ČÁST SMLOUVY:</b>	
<b>POPIS PŘÍKÁZANÉ ZMĚNY:</b> Z důvodu zrušení plánované II. etapy stavby III/37915 Brno, Merhautova, most 37915-2 Studená přes trať, bylo dojednáno zpracování dokumentace pro změnu stavby, řešící napojení nově vybudované lávky na chodníky pro pěší a s tím spojenou úpravu přílehlých komunikací, VO a SSZ.	
<b>NAVRHL:</b> ██████████	<b>DATUM:</b> 10.04.2024
<b>PŘÍKAZ VYDAL:</b> ██████████	<b>DATUM:</b> _____
<b>TECHNICKÝ DOZOR INVESTORA:</b> BKOM, ██████████	<b>ZÁSTUPCE OBJEDNATELE:</b> Magistrát města Brna OI, ██████████





REKAPITULACE ZMĚNOVÉHO LISTU č.3		CENA DLE SOD
Název stavby:	III/37915 Brno, Merhautova, most 37915-2 Studená přes trať	1 080 828,15 Kč
Název SO/PS:	SO 102, SO 104.1, SO 402 - Změna stavby před dokončením	
Poř. číslo	Název změny	Celkem
ZL č. 3.1	SO 102 - Silnice I-42 - větev MÚK Merhautova, I. etapa	338 287,28 Kč
ZL č. 3.2	SO 104.1 - Chodníky - BKOM, I. etapa	681 400,97 Kč
ZL č. 3.3	SO 402 - Přeložka VO, I. etapa	61 139,90 Kč
<b>Součet</b>		<b>1 080 828,15 Kč</b>

VÍCEPRÁCE	MÉNĚPRÁCE	CENA PO ZMĚNĚ
637 960,92 Kč	138 467,49 Kč	499 493,43 Kč

vícepráce	méněpráce	Cena po změně
1 085,61 Kč	83 352,44 Kč	-82 266,83 Kč
234 970,86 Kč	52 039,05 Kč	182 931,81 Kč
401 904,45 Kč	3 076,00 Kč	398 828,45 Kč
<b>637 960,92 Kč</b>	<b>138 467,49 Kč</b>	<b>499 493,43 Kč</b>





# KRYCÍ LIST SOUPISU PRACÍ

Stavba:

Prodloužení tramvajové trati v ulici Merhautova na sídliště Lesná I. etapa

Objekt:

SO 102 - Silnice I-42 - větev MÚK Merhautova, I. etapa

KSO:

Místo:

CC-CZ:

Datum:

10. 4. 2024

Zadavatel:

IČ:

DIČ:

Zhotovitel:

IČ:

DIČ:

Projektant:

IČ:

DIČ:

Zpracovatel:

IČ:

DIČ:

Poznámka:

Cena bez DPH			<b>256 020,46</b>
DPH základní	Základ daně	Sazba daně	Výše daně
snížená	256 020,46	21,00%	56 793,24
	0,00	12,00%	0,00
<b>Cena s DPH</b>			<b>312 813,70</b>
<b>v CZK</b>			

Projektant

Zpracovatel

Datum a podpis:

Razítko

Datum a podpis:

Razítko

Objednavatel

Zhotovitel

Datum a podpis:

Razítko

Datum a podpis:

Razítko



# REKAPITULACE ČLENĚNÍ SOUPISU PRACÍ

Stavba:

Prodloužení tramvajové trati v ulici Merhautova na sídliště Lesná I. etapa

Objekt:

SO 102 - Silnice I-42 - větev MÚK Merhautova, I. etapa

Místo:

Datum: 10. 4. 2024

Zadavatel:

Projektant:

Zhotovitel:

Zpracovatel:

Kód dílu - Popis

Cena celkem [CZK]

Náklady ze soupisu prací		256 020,46
HSV - Práce a dodávky HSV		256 020,46
1 - Zemní práce		38 168,99
5 - Komunikace pozemní		159 751,46
9 - Ostatní konstrukce a práce, bourání		18 131,19
997 - Přesun sutě		39 836,37
998 - Přesun hmot		132,45

# SOUPIS PRACÍ

Stavba:

Prodloužení tramvajové trati v ulici Merhautova na sídliště Lesná I. etapa

Objekt:

SO 102 - Silnice I-42 - větev MÚK Merhautova, I. etapa

Místo:

Datum: 10. 4. 2024

Zadavatel:

Projektant:

Zhotovitel:

Zpracovatel:

PČ Změna	Typ	Kód	Popis	MJ	Množství PDPS	Množství Změna	Rozdíl	J.cena [CZK]	Cena celkem [CZK] PDPS	Cena celkem [CZK] Změna
1	K	113106134	Rozebrání dlažeb ze zámkových dlaždic komunikací pro pěší strojně pl do 50 m2	m2	1,780	9,730	7,950	53,85	95,85	523,96
2	K	113107163	Odstranění podkladu z kamenná drčeného tl přes 200 do 300 mm strojně pl přes 50 do 200 m2	m2	95,100	72,320	-22,780	63,08	5 998,91	4 561,95
3	K	113107181	Odstranění podkladu živičného tl do 50 mm strojně pl přes 50 do 200 m2	m2	107,510	72,260	-35,250	63,12	6 786,03	4 561,05
4	K	113107331	Odstranění podkladu z betonu prostého tl přes 100 do 150 mm strojně pl do 50 m2	m2	100,320	67,350	-32,970	210,40	21 107,33	14 170,44
5	K	113154124	Frézování živičného krytu tl 100 mm pruh š přes 0,5 do 1 m pl do 500 m2 bez překážek v trase	m2	120,950	82,460	-38,490	126,24	15 268,73	10 409,75
6	K	113202111	Vyhrání obrub krajníků obrubníků stojatých	m	33,240	45,740	12,500	52,60	1 748,42	2 405,92
7	K	181951112	Úprava pláně v hornině třídy těžitelnosti I skupiny 1 až 3 se zhuťněním strojně	m2	95,780	73,000	-22,780	21,04	2 015,21	1 535,92
8	K	564871013	Podklad ze šterkodrtě ŠD plochy do 100 m2 tl 270 mm	m2	93,320	70,540	-22,780	312,44	29 156,90	22 039,52
9	K	564871016	Podklad ze šterkodrtě ŠD plochy do 100 m2 tl 300 mm	m2	2,460	2,460	0,000	347,16	854,01	854,01
10	K	565135111	Asfaltový beton vrstva podkladní ACP 16+ (obalované kamenivo OKS) tl 50 mm š do 3 m	m2	107,510	80,210	-27,300	359,49	38 648,77	28 834,69
11	K	567122113	Podklad ze směsi stmelené cementem SC C 8/10 (KSC I) tl 140 mm	m2	100,320	75,300	-25,020	366,10	36 727,15	27 567,33
12	K	573191111	Postřik infiltrační kationaktivní emulzí v množství 1 kg/m2	m2	107,510	80,210	-27,300	26,30	2 827,51	2 109,52
13	K	573231107	Postřik živičný spojovací ze silniční emulze v množství 0,40 kg/m2	m2	236,430	175,650	-60,780	21,04	4 974,49	3 695,68
14	K	576133111	Asfaltový koberec mastixový SMA 8 NH (AKMJ) tl 35 mm š do 3 m	m2	120,950	90,410	-30,540	345,46	41 783,39	31 233,04
15	K	577165112	Asfaltový beton vrstva ložní ACL 16+ (ABH) tl 65 mm š do 3 m z nemodifikovaného asfaltu	m2	115,480	85,240	-30,240	484,75	55 978,93	41 320,09
16	K	596211110	Kladení zámkové dlažby komunikací pro pěší ručně tl 60 mm skupiny A pl do 50 m2	m2	2,460	2,460	0,000	473,40	1 164,56	1 164,56
17	M	59245018	dlažba tvar obdélník betonová 200x100x60mm přírodní	m2	2,534	2,534	0,000	368,20	933,02	933,02
18	K	914111111	Montáž svislé dopravní značky do velikosti 1 m2 objímkami na sloupek nebo konzolu	kus	1,000	1,000	0,000	315,60	315,60	315,60
19	M	40445619	zákazové, příkazové dopravní značky B1-B34, C1-15 500mm	kus	1,000	1,000	0,000	883,68	883,68	883,68
20	K	914511112	Montáž sloupku dopravních značek délkou do 3,5 m s betonovým základem a patkou D 60 mm	kus	1,000	1,000	0,000	1 367,60	1 367,60	1 367,60
21	M	40445225	sloupek pro dopravní značku Zn D 60mm v 3,5m	kus	1,000	1,000	0,000	810,04	810,04	810,04
22	M	40445240	patka pro sloupek Al D 60mm	kus	1,000	1,000	0,000	520,74	520,74	520,74
23	M	40445253	vičko plastové na sloupek D 60mm	kus	1,000	1,000	0,000	21,04	21,04	21,04
24	M	40445256	svorka upínací na sloupek dopravní značky D 60mm	kus	2,000	2,000	0,000	42,08	84,16	84,16
25	K	915131112	Vodorovné dopravní značení přechody pro chodce, šípky, symboly retroreflexní bílá barva	m2	0,850	0,850	0,000	526,00	447,10	447,10
26	K	915231112	Vodorovné dopravní značení přechody pro chodce, šípky, symboly retroreflexní bílý plast	m2	0,850	0,850	0,000	1 578,00	1 341,30	1 341,30
27	K	915621111	Předznačení vodorovného plošného značení	m2	0,850	0,850	0,000	105,20	89,42	89,42
28	K	916131213	Osazení silničního obrubníku betonového stojatého s boční opěrou do lože z betonu prostého	m	7,710	7,710	0,000	368,20	2 838,82	2 838,82
29	M	59217031	obrubník betonový silniční 1000x150x250mm	m	6,457	6,457	0,000	187,26	1 209,14	1 209,14
30	M	BTB.24120	obrubník betonový silniční vnější oblyš R 0,5 Standard 78x15x25cm	kus	2,000	2,000	0,000	562,82	1 125,64	1 125,64
31	K	919122132	Těsnění spár závlukou za tepla pro komůrky š 20 mm hl 40 mm s těsnícím profilem	m	51,710	48,670	-3,040	84,16	4 351,91	4 096,07
32	K	919735111	Řezání stávajícího živičného krytu hl do 50 mm	m	51,710	48,670	-3,040	52,60	2 719,95	2 560,04
33	K	966006132	Odstranění značek dopravních nebo orientačních se sloupky s betonovými patkami	kus	1,000	1,000	0,000	368,20	368,20	368,20
34	K	966006211	Odstranění svislých dopravních značek ze sloupů, sloupků nebo konzol	kus	1,000	1,000	0,000	52,60	52,60	52,60
35	K	997221551	Vodorovná doprava suti ze sypkých materiálů do 1 km	t	112,506	86,000	-26,506	63,12	7 101,38	5 428,32
36	K	997221559	Příplatek ZKD 1 km u vodorovné dopravy suti ze sypkých materiálů	t	1 012,545	750,658	-261,887	10,52	10 651,97	7 896,92
37	K	997221561	Vodorovná doprava suti z kusových materiálů do 1 km	t	0,086	0,086	0,000	63,12	5,43	5,43
38	K	997221569	Příplatek ZKD 1 km u vodorovné dopravy suti z kusových materiálů	t	6,966	6,966	0,000	10,52	73,28	73,28
39	K	997221861	Poplatek za uložení stavebního odpadu na recyklační skládce (skládkovné) z prostého betonu pod kódem 17 01 01	t	32,273	32,044	-0,229	126,24	4 074,14	4 045,23
40	K	997221873	Poplatek za uložení stavebního odpadu na recyklační skládce (skládkovné) zeminy a kamení zaříděného do Katalogu odpadů pod kódem 17 05 04	t	37,738	28,487	-9,251	315,60	11 910,11	8 990,50
41	K	997221875	Poplatek za uložení stavebního odpadu na recyklační skládce (skládkovné) asfaltového bez obsahu dehtu zaříděného do Katalogu odpadů pod kódem 17 03 02	t	37,495	25,469	-12,026	526,00	19 722,37	13 396,69
42	K	998225111	Přesun hmot pro pozemní komunikace s krytem z kamene, monolitickým betonovým nebo živičným	t	2,518	2,518	0,000	52,60	132,45	132,45

SOUPIS PRACÍ / ROZPOČET						CENA DLE SOD			
Název stavby:		III/37915 Brno, Merhautova, most 37915-2 Studená přes trať				CELKEM	681 400,97 Kč		
Název SO/PS:		SO 104.1 - Chodníky - BKOM, I. etapa							
Název změny:		ZL č.3.2 - Změna stavby před dokončením							
Poř. číslo	Kód položky	Cenová soustava / Zdroj položky	Název položky/dílu	MJ	Množství	Množství		Cena	
						změna	po změně	Jednotková	Celkem
1	113106142		Rozebrání dlažeb z betonových nebo kamenných dlaždic komunikací pro pěší stromoř. pl přes 50 m2	m2	216,950	15,060	232,010	36,82	7 988,10 Kč
-	113106144		Rozebrání dlažeb ze zámkových dlaždic komunikací pro pěší stromoř. pl přes 50 m2	m2	80,160	-80,160	0,000	36,82	2 951,49 Kč
2	113107163		Odstranění podkladu z kamenná drceného tl přes 200 do 300 mm stromoř. pl přes 50 do 200 m2	m2	357,680	-92,000	265,680	121,88	43 594,04 Kč
3	113107341		Odstranění podkladu živičného tl 50 mm stromoř. pl do 50 m2	m2	60,600	-26,930	33,670	105,20	5 375,12 Kč
4	113107342		Odstranění podkladu živičného tl přes 50 do 100 mm stromoř. pl do 50 m2	m2	60,600	-7,950	52,640	126,24	7 650,14 Kč
5	113202111		Vytrhání obrub kralinků obrubníků stojatých	m	21,020	38,310	59,330	52,60	1 105,65 Kč
-	113202111		Vytrhání obrub kralinků obrubníků stojatých	m	40,060	31,540	71,600	52,60	2 107,16 Kč
6	113203111		Vytrhání obrub kralinků obrubníků stojatých	m	20,910	-0,290	20,620	52,60	1 099,87 Kč
7	113204111		Vytrhání obrub záhonových	m	44,930	13,730	58,660	52,60	2 363,32 Kč
8	181951112		Úprava pláně v hornině třídy těžitelnosti I skupiny 1 až 3 ze zhuštnutím stromoř.	m2	346,220	35,150	381,370	21,04	7 284,47 Kč
9	564871013		Podklad ze štěrkatité ŠD plochy do 100 m2 tl 270 mm	m2	346,220	35,170	381,390	375,39	130 036,77 Kč
10	591211111		Kladení dlažeb z kostek drobných z kamene do lože z kamenná těžného tl 50 mm	m2	0,000	17,750	17,750	696,00	- Kč
11	596211113		Kladení zámkové dlažby komunikací pro pěší ručně tl 60 mm skupiny A pl přes 300 m2	m2	346,220	40,870	387,090	359,92	124 611,50 Kč
12	59245021		dlažba tvar čtverec betonová 200x200x60mm přírodní	m2	294,506	23,129	317,635	371,36	109 367,75 Kč
13	59245006		dlažba tvar obdélník betonová pro nevidomé 200x100x60mm barevná	m2	25,341	8,735	34,077	656,45	16 335,10 Kč
14	PFB.2011181		dlažba bet. 20/30/6 červená	m2	5,393	0,364	5,757	437,63	2 360,14 Kč
15	B.201176102		bet. dlažba - nesažená hrana 20/20/6 nat.	m2	24,200	9,292	33,492	336,64	8 146,69 Kč
16	916131213		Osazení silničního obrubníku betonového stojatého s boční opěrou do lože z betonu prostého	m	23,610	5,315	28,925	368,20	8 693,20 Kč
17	59217031		obrubník betonový silniční 1000x150x250mm	m	11,618	4,809	16,427	187,26	2 175,59 Kč
18	59217029		obrubník betonový silniční nájezdový 1000x150x150mm	m	8,384	0,612	8,996	165,16	1 484,70 Kč
19	59217030		obrubník betonový silniční přechodový 1000x150x150-250mm	m	4,080	0,000	4,080	499,70	2 038,78 Kč
20	916231213		Osazení chodničového obrubníku betonového stojatého s boční opěrou do lože z betonu prostého	m	113,740	5,300	119,040	263,00	29 913,62 Kč
21	59217017		obrubník betonový chodničový 1000x100x250mm	m	116,015	5,405	121,421	195,72	22 822,47 Kč
22	916241213		Osazení obrubníku kamenného stojatého s boční opěrou do lože z betonu prostého	m	37,420	-6,020	31,400	473,40	17 714,63 Kč
23	916431112		Osazení bezbariérového betonového obrubníku do betonového lože tl 150 mm s boční opěrou	m	0,000	21,000	21,000	1 070,00	- Kč
24	59217041		obrubník betonový bezbariérový ořivý	m	0,000	19,380	19,380	2 510,00	- Kč
25	59217040		obrubník betonový bezbariérový náběhový	m	0,000	2,040	2,040	2 460,00	- Kč
26	936104200R		Osazení ořizťefku BUS, vč. naložení a dovozu ze skládky	kus	0,000	1,000	1,000	68 000,00	- Kč
27	979024443		Očištění vrbouraných obrubníků a kralinků silničních	m	40,060	19,270	59,330	42,08	1 685,72 Kč
28	979071022		Očištění dlažebních kostek drobných se spárováním živčnou směsí nebo MC při překopach inženýrských sítí	m2	2,091	-0,029	2,062	126,24	263,97 Kč
29	997221551		Vodorovná doprava suti ze svrpkých materiálů dn 1 km	t	255,135	-69,496	186,639	63,12	16 167,24 Kč
30	997221559		Přilátek ZKD 1 km u vodorovné dopravy suti ze svrpkých materiálů	t	2 305,200	-625,449	1 679,751	10,52	24 250,70 Kč
31	997221571		Vodorovná doprava vrbouraných hmot do 1 km	t	2,930	6,373	9,303	63,12	184,94 Kč
32	997221579		Přilátek ZKD 1 km u vodorovné dopravy vrbouraných hmot	t	26,365	57,358	83,723	10,52	277,36 Kč
33	997221612		Nakládání vrbouraných hmot na dopravní prostředky pro vodorovnou dopravu	t	0,000	9,303	9,303	581,00	- Kč
34	997221861		Poplatek za uložení stavebního odpadu na recyklační skládce (skládkovně) z prostého betonu pod křídlem 17.01.01	t	82,271	-19,602	62,669	126,24	10 385,89 Kč
35	997221873		Poplatek za uložení stavebního odpadu na recyklační skládce (skládkovně) zeminy a kamení zatříděného do Katalonu odhadů pod křídlem 17.05.01	t	157,380	-40,481	116,899	315,60	49 669,13 Kč
36	997221875		Poplatek za uložení stavebního odpadu na recyklační skládce (skládkovně) asfaltového bez obsahu dřevu zatříděného do Katalonu odhadů pod křídlem 17.03.07	t	16,484	-9,413	7,071	525,00	8 670,58 Kč
37	998223011		Přesun hmot pro pozemní komunikace s křivým dlažďevým	t	108,604	0,000	108,604	105,20	11 425,14 Kč
součet									681 400,97 Kč

VÍCEPRÁCE	MÉNĚPRÁCE	CENA PO ZMĚNĚ
220 344,86 Kč	52 039,05 Kč	168 305,81 Kč

vícepráce	méněpráce	Cena po změně
554,51 Kč	0,00 Kč	554,51 Kč
0,00 Kč	2 951,49 Kč	-2 951,49 Kč
0,00 Kč	11 212,96 Kč	-11 212,96 Kč
0,00 Kč	2 833,04 Kč	-2 833,04 Kč
0,00 Kč	1 004,87 Kč	-1 004,87 Kč
2 015,11 Kč	0,00 Kč	2 015,11 Kč
1 659,00 Kč	0,00 Kč	1 659,00 Kč
0,00 Kč	15,25 Kč	-15,25 Kč
722,20 Kč	0,00 Kč	722,20 Kč
739,56 Kč	0,00 Kč	739,56 Kč
13 209,50 Kč	0,00 Kč	13 209,50 Kč
12 354,00 Kč	0,00 Kč	12 354,00 Kč
14 709,93 Kč	0,00 Kč	14 709,93 Kč
8 589,19 Kč	0,00 Kč	8 589,19 Kč
5 734,75 Kč	0,00 Kč	5 734,75 Kč
159,30 Kč	0,00 Kč	159,30 Kč
3 128,06 Kč	0,00 Kč	3 128,06 Kč
1 956,98 Kč	0,00 Kč	1 956,98 Kč
900,53 Kč	0,00 Kč	900,53 Kč
101,08 Kč	0,00 Kč	101,08 Kč
0,00 Kč	0,00 Kč	0,00 Kč
1 393,50 Kč	0,00 Kč	1 393,50 Kč
1 063,47 Kč	0,00 Kč	1 063,47 Kč
0,00 Kč	2 849,87 Kč	-2 849,87 Kč
22 470,00 Kč	0,00 Kč	22 470,00 Kč
48 643,80 Kč	0,00 Kč	48 643,80 Kč
5 018,40 Kč	0,00 Kč	5 018,40 Kč
68 000,00 Kč	0,00 Kč	68 000,00 Kč
810,88 Kč	0,00 Kč	810,88 Kč
0,00 Kč	3,66 Kč	-3,66 Kč
0,00 Kč	4 386,59 Kč	-4 386,59 Kč
0,00 Kč	6 579,72 Kč	-6 579,72 Kč
402,26 Kč	0,00 Kč	402,26 Kč
603,41 Kč	0,00 Kč	603,41 Kč
5 405,04 Kč	0,00 Kč	5 405,04 Kč
0,00 Kč	2 474,56 Kč	-2 474,56 Kč
0,00 Kč	12 775,80 Kč	-12 775,80 Kč
0,00 Kč	4 951,24 Kč	-4 951,24 Kč
0,00 Kč	0,00 Kč	0,00 Kč
220 344,86 Kč	52 039,05 Kč	168 305,81 Kč



# KRYCÍ LIST SOUPISU PRACÍ

Stavba:

Prodloužení tramvajové trati v ulici Merhautova na sídliště Lesná I. etapa

Objekt:

SO 104.1 - Chodníky - BKOM, I. etapa

KSO:

Místo:

CC-CZ:

Datum:

10. 4. 2024

Zadavatel:

IČ:

DIČ:

Zhotovitel:

IČ:

DIČ:

Projektant:

IČ:

DIČ:

Zpracovatel:

IČ:

DIČ:

Poznámka:

Cena bez DPH			<b>845 940,62</b>
DPH základní	Základ daně	Sazba daně	Výše daně
snížená	845 940,62	21,00%	177 647,53
	0,00	12,00%	0,00
<b>Cena s DPH</b>	<b>v</b>	<b>CZK</b>	<b>1 023 588,15</b>

Projektant

Zpracovatel

Datum a podpis:

Razítko

Datum a podpis:

Razítko

Objednavatel

Zhotovitel

Datum a podpis:

Razítko

Datum a podpis:

Razítko

# REKAPITULACE ČLENĚNÍ SOUPISU PRACÍ

Stavba: Prodloužení tramvajové trati v ulici Merhautova na sídliště Lesná I. etapa

Objekt: SO 104.1 - Chodníky - BKOM, I. etapa

Místo:

Datum: 10. 4. 2024

Zadavatel:

Projektant:

Zhotovitel:

Zpracovatel:

Kód dílu - Popis

Cena celkem [CZK]

## Náklady ze soupisu prací

**845 940,62**

HSV - Práce a dodávky HSV	845 940,62
1 - Zemní práce	66 425,95
5 - Komunikace pozemní	449 042,67
9 - Ostatní konstrukce a práce, bourání	234 198,21
997 - Přesun sutě	84 848,65
998 - Přesun hmot	11 425,14

# SOUPIS PRACÍ

Stavba:

Prodloužení tramvajové trati v ulici Merhautova na sídliště Lesná I. etapa

Objekt:

SO 104.1 - Chodníky - BKOM, I. etapa

Místo:

Datum: 10. 4. 2024

Zadavatel:

Projektant:

Zhotovitel:

Zpracovatel:

PČ Změna	Typ	Kód	Popis	MJ	Množství PDPS	Množství Změna	Rozdíl	J.cena [CZK]	Cena celkem [CZK] PDPS	Cena celkem [CZK] Změna
1	K	113106142	Rozebrání dlažeb z betonových nebo kamenných dlaždic komunikací pro pěší strojně pl přes 50 m2	m2	216,950	232,010	15,060	36,82	7 988,10	8 542,61
-	K	113106144	Rozebrání dlažeb ze zámkových dlaždic komunikací pro pěší strojně pl přes 50 m2	m2	80,160	0,000	-80,160	36,82	2 951,49	0,00
2	K	113107163	Odstranění podkladu z kameniva drceného tl přes 200 do 300 mm strojně pl přes 50 do 200 m2	m2	357,680	265,680	-92,000	121,88	43 594,04	32 381,08
3	K	113107341	Odstranění podkladu živичného tl 50 mm strojně pl do 50 m2	m2	60,600	33,670	-26,930	105,20	6 375,12	3 542,08
4	K	113107342	Odstranění podkladu živичného tl přes 50 do 100 mm strojně pl do 50 m2	m2	60,600	52,640	-7,960	126,24	7 650,14	6 645,27
5	K	113202111	Vytrhání obrub krajníků obrubníků stojatých	m	21,020	59,330	38,310	52,60	1 105,65	3 120,76
-	K	113202111	Vytrhání obrub krajníků obrubníků stojatých	m	40,060	71,60	31,540	52,60	2 107,16	3 766,16
6	K	113203111	Vytrhání obrub z dlažebních kostek	m	20,910	20,620	-0,290	52,60	1 099,87	1 084,61
7	K	113204111	Vytrhání obrub záhonových	m	44,930	58,660	13,730	52,60	2 363,32	3 085,52
8	K	181951112	Úprava pláně v hornině třídy těžitelnosti I skupiny 1 až 3 se zhuštěním strojně	m2	346,220	381,370	35,150	21,04	7 284,47	8 024,02
9	K	564871013	Podklad ze štrkodrtě ŠD plochy do 100 m2 tl 270 mm	m2	346,220	381,390	35,170	375,59	130 036,77	143 246,27
10	K	591211111	Kladení dlažby z kostek drobných z kamene do lože z kameniva lžčeného tl 50 mm	m2	0,000	17,750	17,750	696,00	0,00	12 354,00
11	K	596211113	Kladení zámkové dlažby komunikací pro pěší ručně tl 60 mm skupiny A pl přes 300 m2	m2	346,220	387,090	40,870	359,92	124 611,50	139 321,43
12	M	59245021	dlažba tvar čtverec betonová 200x200x60mm přírodní	m2	294,506	317,635	23,129	371,36	109 367,75	117 956,93
13	M	59245006	dlažba tvar obdélník betonová pro nevidomé 200x100x60mm barevná	m2	25,341	34,077	8,736	656,45	16 635,10	22 369,85
14	M	PFB.2011181	dlažba bet. 20/30/6 červená	m2	5,393	5,757	0,364	437,63	2 360,14	2 519,44
15	M	PFB.2011761OZ	bet. dlažba - nesražená hrana 20/20/6 nat	m2	24,200	33,492	9,292	336,64	8 146,69	11 274,75
16	K	916131213	Osazení silničního obrubníku betonového stojatého s boční opěrou do lože z betonu prostého	m	23,610	28,925	5,315	368,20	8 693,20	10 650,19
17	M	59217031	obrubník betonový silniční 1000x150x250mm	m	11,618	16,427	4,809	187,26	2 175,59	3 076,12
18	M	59217029	obrubník betonový silniční nájezdový 1000x150x150mm	m	8,384	8,996	0,612	165,16	1 384,70	1 485,78
19	M	59217030	obrubník betonový silniční přechodový 1000x150x150-250mm	m	4,080	4,080	0,000	499,70	2 038,78	2 038,78
20	K	916231213	Osazení chodníkového obrubníku betonového stojatého s boční opěrou do lože z betonu prostého	m	113,740	119,040	5,300	263,00	29 913,62	31 307,52
21	M	59217017	obrubník betonový chodníkový 1000x100x250mm	m	116,015	121,421	5,406	196,72	22 822,47	23 885,94
22	K	916241213	Osazení obrubníku kamenného stojatého s boční opěrou do lože z betonu prostého	m	37,420	31,400	-6,020	473,40	17 714,63	14 864,76
23	K	916431112	Osazení bezbariérového betonového obrubníku do betonového lože tl 150 mm s boční opěrou	m	0	21,000	21,000	1 070,00	0,00	22 470,00
24	M	59217041	obrubník betonový bezbariérový přímý	m	0	19,380	19,380	2 510,00	0,00	48 643,80
25	M	59217040	obrubník betonový bezbariérový náběhový	m	0	2,040	2,040	2 460,00	0,00	5 018,40
26	K	936104200R	Osazení přístřešku BUS, vč. naložení a dovozu ze skladu	kus	0	1,000	1,000	68 000,00	0,00	68 000,00
27	K	979024443	Očištění vybouraných obrubníků a krajníků silničních	m	40,060	59,330	19,270	42,08	1 685,72	2 496,61
28	K	979071022	Očištění dlažebních kostek drobných se spárováním živичnou směsí nebo MC při překopech inženýrských sítí	m2	2,091	2,062	-0,029	126,24	263,97	260,31
29	K	997221551	Vodorovná doprava sutí ze sypkých materiálů do 1 km	t	256,135	186,639	-69,496	63,12	16 167,24	11 780,65
30	K	997221559	Příplatek ZKD 1 km v vodorovné dopravy sutí ze sypkých materiálů	t	2 305,200	1 679,751	-625,449	10,52	24 250,70	17 670,98
31	K	997221571	Vodorovná doprava vybouraných hmot do 1 km	t	2,930	9,303	6,373	63,12	184,94	587,21
32	K	997221579	Příplatek ZKD 1 km v vodorovné dopravy vybouraných hmot	t	26,365	83,723	57,358	10,52	277,36	880,77
33	K	997221612	Nakládání vybouraných hmot na dopravní prostředky pro vodorovnou dopravu	t	0	9,303	9,303	581,00	0,00	5 405,04
34	K	997221861	Poplatek za uložení stavebního odpadu na recyklační skládce (skládkovně) z prostého betonu pod kódem 17 01 01	t	82,271	62,669	-19,602	126,24	10 385,89	7 911,33
35	K	997221873	Poplatek za uložení stavebního odpadu na recyklační skládce (skládkovně) zeminy a kamení zaříděného do Katalogu odpadů pod kódem 17 05 04	t	157,380	116,899	-40,481	315,60	49 669,13	36 893,32
36	K	997221875	Poplatek za uložení stavebního odpadu na recyklační skládce (skládkovně) asfaltového bez obsahu dehtu zaříděného do Katalogu odpadů pod kódem 17 03 02	t	16,484	7,071	-9,413	526,00	8 670,58	3 719,35
37	K	998223011	Přesun hmot pro pozemní komunikace s krytem dlaždovým	t	108,604	108,604	0,000	105,20	11 425,14	11 425,14



# KRYCÍ LIST SOUPISU PRACÍ

Stavba:

**SO 105 - Úprava SSZ 6.27 - RDS**

KSO: 822 24  
Místo: Brno - Černá Pole  
CZ-CPV: 45316212-4

CC-CZ: 21129  
Datum: 12. 4. 2024  
CZ-CPA: 42.22.22

Zadavatel:  
PK OSSENDORF s.r.o.

IČ: 25564901  
DIČ: CZ25564901

Uchazeč:  
Vyplň údaj

IČ: Vyplň údaj  
DIČ: Vyplň údaj

Projektant:  
PK OSSENDORF s.r.o.

IČ: 25564901  
DIČ: CZ25564901

Zpracovatel:  
Ing. Luděk Obrdlík

IČ:  
DIČ:

Poznámka:  
Soupis prací je sestaven s využitím Cenové soustavy ÚRS. Položky, které pochází z této cenové soustavy, jsou ve sloupci 'Cenová soustava' označeny popisem 'CS ÚRS' a úrovní příslušného kalendářního pololetí. Veškeré další informace vymežující popis a podmínky použití těchto položek z Cenové soustavy, které nejsou uvedeny přímo v soupisu prací, jsou neomezeně dálkově k dispozici na [www.cs-urs.cz](http://www.cs-urs.cz), sekce Cenové a technické podmínky

**Cena bez DPH** **1 335 879,03**

	Základ daně	Sazba daně	Výše daně
DPH základní	1 335 879,03	21,00%	280 534,60
DPH snížená	0,00	12,00%	0,00

**Cena s DPH** **1 616 413,63** **v CZK**

Projektant

Zpracovatel

Datum a podpis:

Razítko

Datum a podpis:

Razítko

Objednavatel

Uchazeč

Datum a podpis:

Razítko

Datum a podpis:

Razítko

# REKAPITULACE ČLENĚNÍ SOUPISU PRACÍ

Stavba:

**SO 105 - Úprava SSZ 6.27 - RDS**

Místo: Brno - Černá Pole

Datum: 12. 4. 2024

Zadavatel: PK OSSENDORF s.r.o.

Projektant: PK OSSENDORF  
s.r.o.

Uchazeč: Vyplň údaj

Zpracovatel: ██████████

Kód dílu - Popis

Cena celkem [CZK]

## Náklady ze soupisu prací

**1 335 879,03**

HSV - Práce a dodávky HSV	4 244,42
1 - Zemní práce	1 682,18
9 - Ostatní konstrukce a práce, bourání	0,00
997 - Přesun sutě	2 562,24
M - Práce a dodávky M	1 278 734,61
21-M - Elektromontáže	12 764,57
22-M - Montáže sděl. a zabezp. zařízení	1 183 572,13
46-M - Zemní práce při extr.mont.pracích	82 397,91
VRN - Vedlejší rozpočtové náklady	52 900,00
VRN1 - Průzkumné, geodetické a projektové práce	28 750,00
VRN4 - Inženýrská činnost	10 350,00
VRN9 - Ostatní náklady	13 800,00

# SOUPIS PRACÍ

Stavba:

SO 105 - Úprava SSZ 6.27 - RDS

Místo: Brno - Černá Pole

Datum: 12. 4. 2024

Zadavatel: PK OSSENDORF s.r.o.

Projektant: PK OSSENDORF s.r.o.

Uchazeč: Vyplň údaj

Zpracovatel: ██████████

PČ	Typ	Kód	Popis	MJ	Množství	J.cena [CZK]	Cena celkem [CZK]
----	-----	-----	-------	----	----------	--------------	-------------------

**Náklady soupisu celkem 1 335 879,03**

D	HSV		Práce a dodávky HSV				4 244,42
D	1		Zemní práce				1 682,18
1	K	171251201	Uložení sypaniny na skládky nebo meziskládky bez hutnění s upravením uložené sypaniny do předepsaného tvaru	m3	3,100	21,40	66,34
	W		v.č. 02 - Situace SSZ				
	W		- přebytečná zemina z výkopu 35 x 60 - odměřeno v AutoCadu:				
	W		30*0,35*0,2		2,100		
	W		- přebytečná zemina z výkopu 50 x 80 - odměřeno v AutoCadu:				
	W		10*0,5*0,2		1,000		
	W		Součet		3,100		
2	K	171201231	Poplatek za uložení stavebního odpadu na recyklační skládce (skládkovné) zeminy a kamení zatříděného do Katalogu odpadů pod kódem 17 05 04	t	5,146	314,00	1 615,84
	W		v.č. 02 - Situace SSZ				
	W		- přebytečná zemina z výkopu 35 x 60 - odměřeno v AutoCadu:				
	W		30*0,35*0,2*1,66		3,486		
	W		- přebytečná zemina z výkopu 50 x 80 - odměřeno v AutoCadu:				
	W		10*0,5*0,2*1,66		1,660		
	W		Součet		5,146		
D	9		Ostatní konstrukce a práce, bourání				0,00
D	997		Přesun sutě				2 562,24
3	K	997221612	Nakládání na dopravní prostředky pro vodorovnou dopravu vybouraných hmot	t	3,539	581,00	2 056,16
	W		v.č. 01 - Technická zpráva				
	W		v.č. 02 - Situace SSZ				
	W		- nakládání přebytečné suti z vybouraného betonového základu stávajícího výložníkového stožáru číslo 2:				
	W		1,7*1,0*1,0*1,66		2,822		
	W		- nakládání přebytečné suti z vybouraných betonových základů stávajících chodeckých stožárů číslo 1 a 7:				
	W		2*0,6*3*1,66		0,717		
	W		Součet		3,539		
4	K	997221861	Poplatek za uložení stavebního odpadu na recyklační skládce (skládkovné) z prostého betonu zatříděného do Katalogu odpadů pod kódem 17 01 01	t	3,539	143,00	506,08
	W		v.č. 01 - Technická zpráva				
	W		v.č. 02 - Situace SSZ				
	W		- uložení přebytečné suti z vybouraného betonového základu stávajícího výložníkového stožáru číslo 2:				
	W		1,7*1,0*1,0*1,66		2,822		
	W		- uložení přebytečné suti z vybouraných betonových základů stávajících chodeckých stožárů číslo 1 a 7:				
	W		2*0,6*3*1,66		0,717		
	W		Součet		3,539		
D	M		Práce a dodávky M				1 278 734,61
D	21-M		Elektromontáže				12 764,57
5	K	210220301	Montáž hromosvodného vedení svorek se 2 šrouby	kus	4,000	124,00	496,00
	W		v.č. 05 - Schéma doplňujícího ochranného pospojování SSZ				
	W		2*2		4,000		
6	M	35441885	svorka spojovací pro lano D 8-10mm	kus	4,000	13,60	54,40
	W		v.č. 05 - Schéma doplňujícího ochranného pospojování SSZ				
	W		2*2		4,000		



PČ	Typ	Kód	Popis	MJ	Množství	J.cena [CZK]	Cena celkem [CZK]
7	K	210220452	Montáž hromosvodného vedení ochranných prvků a doplňků ochranného pospojování pevně	m	15,000	62,70	940,50
	W		v.č. 02 - Situace SSZ				
	W		PS401 - v.č. 05 - Schéma doplňujícího ochranného pospojování SSZ				
	W		- odměřeno v AutoCadu:				
	W		8+7		15,000		
8	M	35441072	drát D 8mm FeZn pro hromosvod	kg	6,000	54,90	329,40
	W		v.č. 02 - Situace SSZ				
	W		PS401 - v.č. 05 - Schéma doplňujícího ochranného pospojování SSZ				
	W		(8+7)/2,5		6,000		
9	K	210800411	Montáž izolovaných vodičů měděných do 1 kV bez ukončení uložených v trubkách nebo lištách zatažených plných nebo laněných s PVC pláštěm, bezhalogenových, ohniodolných (např. CY, CHAH-V) průřezu žíly 0,5 až 16 mm <sup>2</sup>	m	1,500	15,70	23,55
	W		v.č. 05 - Schéma doplňujícího ochranného pospojování SSZ				
	W		- ochranné pospojování ve stožárech SSZ:				
	W		3*0,5		1,500		
10	M	34141039	vodič propojovací jádro Cu plné izolace PVC 450/750V (H07V-U) 1x1,5mm <sup>2</sup>	m	1,500	5,45	8,18
	W		v.č. 05 - Schéma doplňujícího ochranného pospojování SSZ				
	W		- ochranné pospojování ve stožárech SSZ:				
	W		3*0,5		1,500		
11	K	210813061	Montáž izolovaných kabelů měděných do 1 kV bez ukončení plných nebo laněných kulatých (např. CYKY, CHKE-R) uložených pevně počtu a průřezu žil 5x1,5 až 2,5 mm <sup>2</sup>	m	60,000	53,10	3 186,00
	W		v.č. 06 - Stožáry SSZ 2.33 - umístění návěstidel				
	W		Stožár č. 1:				
	W		(4*5+1*15)		35,000		
	W		Stožár č. 2:				
	W		2*5		10,000		
	W		Stožár č. 4:				
	W		1*5		5,000		
	W		Stožár č. 7:				
	W		2*5		10,000		
	W		Součet		60,000		
12	M	34143304-R	kabel ovládací flexibilní jádro Cu lanované izolace PVC plášť PVC 0,6/1kV YY-JZ 5x1,00mm <sup>2</sup>	m	63,000	34,49	2 172,87
	W		v.č. 06 - Stožáry SSZ - umístění návěstidel				
	W		- včetně 5% prořezu				
	W		Stožár č. 1:				
	W		(4*5+1*15)*1,05		36,750		
	W		Stožár č. 2:				
	W		2*5*1,05		10,500		
	W		Stožár č. 4:				
	W		1*5*1,05		5,250		
	W		Stožár č. 7:				
	W		2*5*1,05		10,500		
	W		Součet		63,000		
13	K	210813071	Montáž izolovaných kabelů měděných do 1 kV bez ukončení plných nebo laněných kulatých (např. CYKY, CHKE-R) uložených pevně počtu a průřezu žil 7x1,5 až 2,5 mm <sup>2</sup>	m	30,000	53,10	1 593,00
	W		v.č. 06 - Stožáry SSZ 2.33 - umístění návěstidel				
	W		Stožár č. 1:				
	W		(1*5+1*15)		20,000		
	W		Stožár č. 2:				
	W		1*5		5,000		
	W		Stožár č. 7:				
	W		1*5		5,000		
	W		Součet		30,000		
14	M	34143320-R	kabel ovládací flexibilní jádro Cu lanované izolace PVC plášť PVC 0,6/1kV YY-JZ 7x1,00mm <sup>2</sup>	m	31,500	56,91	1 792,67
	W		PS401 - v.č. 06 - Stožáry SSZ 2.33 - umístění návěstidel				
	W		- včetně 5% prořezu				
	W		Stožár č. 1:				
	W		(1*5+1*15)*1,05		21,000		
	W		Stožár č. 2:				
	W		1*5*1,05		5,250		
	W		Stožár č. 7:				
	W		1*5*1,05		5,250		
	W		Součet		31,500		

PČ	Typ	Kód	Popis	MJ	Množství	J.cena [CZK]	Cena celkem [CZK]
15	K	210813101	Montáž izolovaných kabelů měděných do 1 kV bez ukončení plných nebo laněných kulatých (např. CYKY, CHKE-R) uložených pevně počtu a průřezu žil 19x1,5 až 2,5 mm <sup>2</sup>	m	5,000	64,90	324,50
	W		v.č. 03 - Schematický kabelový plán SSZ				
	W		- pokládka kabelu CYKY-J 19x1,5 do stožáru číslo 7:				
	W		5		5,000		
16	K	210813111	Montáž izolovaných kabelů měděných do 1 kV bez ukončení plných nebo laněných kulatých (např. CYKY, CHKE-R) uložených pevně počtu a průřezu žil 24x1,5 mm <sup>2</sup>	m	10,000	70,80	708,00
	W		v.č. 03 - Schematický kabelový plán SSZ 2.33				
	W		- pokládka kabelu CYKY-J 24x1,5 do stožáru číslo 1:				
	W		10		10,000		
17	K	210813121	Montáž izolovaných kabelů měděných do 1 kV bez ukončení plných nebo laněných kulatých (např. CYKY, CHKE-R) uložených pevně počtu a průřezu žil 37x1,5 mm <sup>2</sup>	m	5,000	76,60	383,00
	W		v.č. 03 - Schematický kabelový plán SSZ 2.33				
	W		- pokládka kabelu CYKY-J 37x1,5 do stožáru číslo 2:				
	W		5		5,000		
18	K	218813101	Demontáž izolovaných kabelů měděných do 1 kV bez odpojení vodičů plných nebo laněných kulatých (např. CYKY, CHKE-R) uložených pevně počtu a průřezu žil 19x1,5 až 2,5 mm <sup>2</sup>	m	5,000	34,50	172,50
	W		v.č. 03 - Schematický kabelový plán SSZ				
	W		- demontáž pro zpětnou pokládku kabelu CYKY-J 19x1,5 do nového stožáru číslo 7:				
	W		5		5,000		
19	K	218813111	Demontáž izolovaných kabelů měděných do 1 kV bez odpojení vodičů plných nebo laněných kulatých (např. CYKY, CHKE-R) uložených pevně počtu a průřezu žil 24x1,5 mm <sup>2</sup>	m	10,000	37,60	376,00
	W		v.č. 03 - Schematický kabelový plán SSZ				
	W		- demontáž pro zpětnou pokládku kabelu CYKY-J 24x1,5 do nového stožáru číslo 1:				
	W		10		10,000		
20	K	218813121	Demontáž izolovaných kabelů měděných do 1 kV bez odpojení vodičů plných nebo laněných kulatých (např. CYKY, CHKE-R) uložených pevně počtu a průřezu žil 37x1,5 mm <sup>2</sup>	m	5,000	40,80	204,00
	W		v.č. 03 - Schematický kabelový plán SSZ				
	W		- demontáž pro zpětnou pokládku kabelu CYKY-J 37x1,5 do nového stožáru číslo 2:				
	W		5		5,000		
	D	22-M	Montáže sděl. a zabezp. zařízení				1 183 572,13
21	K	220061701	Zatažení kabelu do objektu včetně vyčištění přístupu do objektu, odvinutí a zatažení kabelu do objektu do 9 kg/m	m	3,000	52,90	158,70
	W		v.č. 03 - Schematický kabelový plán SSZ				
	W		- zatažení stávajících kabelů do stožárů č. 1, 2 a 7:				
	W		3		3,000		
22	K	220110346	Montáž kabelového štítu včetně vyražení znaku na štítek, připevnění na kabel, ovinutí štítku páskou pro označení konce kabelu	kus	3,000	110,00	330,00
	W		v.č. 03 - Schematický kabelový plán SSZ				
	W		- značení konců stávajících kabelů vedoucích do stožárů č. 1, 2 a 7:				
	W		3		3,000		
23	M	35442120	Štítek plastový - směr dvojstr.	kus	3,000	3,47	10,41
	W		v.č. 03 - Schematický kabelový plán SSZ				
	W		- značení konců stávajících kabelů vedoucích do stožárů č. 1, 2 a 7:				
	W		3		3,000		
24	K	220111741	Montáž svorky rozpojovací včetně montáže skříňky pro svorku, úpravy zemniče pro připojení svorky, očíslování zemniče zkušební	kus	3,000	405,00	1 215,00
	W		v.č. 05 - Schéma doplňujícího ochranného pospojování SSZ				
	W		- montáž zkušebních svorek na stožárech číslo 1, 2 a 7:				
	W		3		3,000		
25	M	35441925	svorka zkušební pro lano D 6-12mm, FeZn	kus	3,000	35,80	107,40
	W		v.č. 05 - Schéma doplňujícího ochranného pospojování SSZ				
	W		- dodávka zkušebních svorek na stožáry číslo 1, 2 a 7:				
	W		3		3,000		
26	K	220271621	Pocínování konce sdělovacích vodičů a silnoproudých šňůr v krabici	kus	156,000	26,30	4 102,80
	W		v.č. 06 - Stožáry SSZ 2.33 - umístění návěstidel				

PČ	Typ	Kód	Popis	MJ	Množství	J.cena [CZK]	Cena celkem [CZK]
	W		Stožár č. 1:				
	W		10*5+4*7		78,000		
	W		Stožár č. 2:				
	W		4*5+2*7		34,000		
	W		Stožár č. 4:				
	W		2*5		10,000		
	W		Stožár č. 7:				
	W		4*5+2*7		34,000		
	W		Součet		156,000		
27	K	220300533	Ukončení vodiče na svorkovnici [WAGO] na kabelu CM5M do 7 žil 1,50 mm2	kus	28,000	581,00	16 268,00
	W		v.č. 06 - Stožáry SSZ 2.33 - umístění návěstidel				
	W		Stožár č. 1:				
	W		10+4		14,000		
	W		Stožár č. 2:				
	W		4+2		6,000		
	W		Stožár č. 4:				
	W		2		2,000		
	W		Stožár č. 7:				
	W		4+2		6,000		
	W		Součet		28,000		
28	K	220300604	Ukončení návěstních kabelů smršťovací záklopkou včetně odizolování, vyformování a zapojení vodičů na kabelech NCEY, NCYY do 19x1 nebo 1,5	kus	1,000	1 350,00	1 350,00
	W		v.č. 03 - Schematický kabelový plán SSZ				
	W		- ukončení kabelu CYKY-J 19x1,5:				
	W		1		1,000		
29	M	34343202	trubka smršťovací středněstěnná s lepidlem	m	0,100	458,00	45,80
	W		v.č. 03 - Schematický kabelový plán SSZ				
	W		- ukončení kabelu CYKY-J 19x1,5:				
	W		1*0,1		0,100		
30	K	220300605	Ukončení návěstních kabelů smršťovací záklopkou včetně odizolování, vyformování a zapojení vodičů na kabelech NCEY, NCYY do 24x1 nebo 1,5	kus	1,000	1 650,00	1 650,00
	W		v.č. 03 - Schematický kabelový plán SSZ				
	W		- ukončení kabelu CYKY-J 24x1,5:				
	W		1		1,000		
31	M	34343202	trubka smršťovací středněstěnná s lepidlem	m	0,100	458,00	45,80
	W		v.č. 03 - Schematický kabelový plán SSZ				
	W		- ukončení kabelu CYKY-J 24x1,5:				
	W		1*0,1		0,100		
32	K	220300606	Ukončení návěstních kabelů smršťovací záklopkou včetně odizolování, vyformování a zapojení vodičů na kabelech NCEY, NCYY do 37x1 nebo 1,5	kus	1,000	2 390,00	2 390,00
	W		v.č. 03 - Schematický kabelový plán SSZ				
	W		- ukončení kabelu CYKY-J 37x1,5:				
	W		1		1,000		
33	M	34343203	trubka smršťovací středněstěnná s lepidlem MDT-A 32/7	m	0,100	502,00	50,20
	W		v.č. 03 - Schematický kabelový plán SSZ				
	W		- ukončení kabelu CYKY-J 37x1,5:				
	W		1*0,1		0,100		
34	K	220960001	Montáž stožáru nebo sloupku včetně postavení stožáru, usazení nebo zabetonování základu, zatažení kabelu do stožáru, připojení kabelu, připojení uzemnění přímého zapuštěného	kus	1,000	7 260,00	7 260,00
	W		v.č. 06 - Stožáry SSZ - umístění návěstidel				
	W		Stožár č. 7:				
	W		1		1,000		
35	M	404611151-R	Stožár svislý výšky 6 m průměru 159 mm ukončený záslepkou - Vysto Kobylí s.r.o. (pro budoucí instalaci kamery)	kus	1,000	43 166,00	43 166,00
	W		v.č. 06 - Stožáry SSZ - umístění návěstidel				
	W		Stožár č. 7:				
	W		1		1,000		
36	K	220960002	Montáž stožáru nebo sloupku včetně postavení stožáru, usazení nebo zabetonování základu, zatažení kabelu do stožáru, připojení kabelu, připojení uzemnění přímého na základovém rámu	kus	1,000	8 470,00	8 470,00
	W		v.č. 06 - Stožáry SSZ - umístění návěstidel				
	W		Stožár č. 2:				
	W		1		1,000		
37	M	404611034-R	Stožár chodecký T34A0 - Vysto Kobylí s.r.o.	kus	1,000	18 216,00	18 216,00
	W		v.č. 06 - Stožáry SSZ - umístění návěstidel				
	W		Stožár č. 2:				
	W		1		1,000		
38	M	404611038-R	základový rám chodeckého stožáru - Vysto Kobylí s.r.o.	kus	1,000	5 396,50	5 396,50
	W		v.č. 06 - Stožáry SSZ - umístění návěstidel				
	W		Stožár č. 2:				

PČ	Typ	Kód	Popis	MJ	Množství	J.cena [CZK]	Cena celkem [CZK]
					1,000		
39	K	220960003	Montáž stožáru nebo sloupku včetně postavení stožáru, usazení nebo zabetonování základu, zatažení kabelu do stožáru, připojení kabelu, připojení uzemnění vyložnickového zapuštěného	kus	1,000	14 600,00	14 600,00
			v.č. 06 - Stožáry SSZ - umístění návěstidel				
			Stožár č. 1:				
			1		1,000		
40	K	220960005	Montáž stožáru nebo sloupku včetně postavení stožáru, usazení nebo zabetonování základu, zatažení kabelu do stožáru, připojení kabelu, připojení uzemnění příslušenství na stožár výložníku	kus	1,000	3 550,00	3 550,00
			v.č. 06 - Stožáry SSZ - umístění návěstidel				
			Stožár č. 1:				
			1		1,000		
41	M	404611067-R	Stožár + výložník T45C1 - Vysto Kobylí s.r.o. (zvýšený)	kus	1,000	106 978,00	106 978,00
			v.č. 06 - Stožáry SSZ - umístění návěstidel				
			Stožár č. 1:				
			1		1,000		
42	K	220960021	Montáž stožárové svorkovnice s připevněním	kus	3,000	382,00	1 146,00
			v.č. 06 - Stožáry SSZ - umístění návěstidel				
			Stožár č. 1:				
			1		1,000		
			Stožár č. 2:				
			1		1,000		
			Stožár č. 7:				
			1		1,000		
			Součet		3,000		
43	M	404611031-R	Stožárová svorkovnice s krytím IP54	kus	3,000	5 022,00	15 066,00
			v.č. 06 - Stožáry SSZ - umístění návěstidel				
			Stožár č. 1:				
			1		1,000		
			Stožár č. 2:				
			1		1,000		
			Stožár č. 7:				
			1		1,000		
			Součet		3,000		
44	K	220960031	Montáž sestaveného návěstidla včetně otevření a uvolnění paraboly, zatažení kabelu do stožáru, namontování návěstidla na stožár nebo výložník, zřízení kabelové formy, zapojení kabelu na svorkovnici ve stožáru a návěstidle, přezkoušení funkce návěstidla jednokomorového na stožár	kus	5,000	2 190,00	10 950,00
			v.č. 06 - Stožáry SSZ - umístění návěstidel				
			Stožár č. 1:				
			2		2,000		
			Stožár č. 2:				
			1		1,000		
			Stožár č. 4:				
			1		1,000		
			Stožár č. 7:				
			1		1,000		
			Součet		5,000		
45	K	220960091	Smontování dopravního návěstidla včetně sestavení návěstidla s elektrickým propojením, montáže upevňovací konzoly pro upevnění na stožár nebo montáže nosiče pro upevnění na výložník jednokomorového pro montáž na stožár	kus	5,000	1 240,00	6 200,00
			v.č. 06 - Stožáry SSZ - umístění návěstidel				
			Stožár č. 1:				
			2		2,000		
			Stožár č. 2:				
			1		1,000		
			Stožár č. 4:				
			1		1,000		
			Stožár č. 7:				
			1		1,000		
			Součet		5,000		
46	M	404613002-R	návěstidlo jednosvětlové 1x200 žluté - světelný zdroj LED napájený 42V AC - CROSS Zlín a.s.	kus	3,000	5 229,00	15 687,00
			v.č. 06 - Stožáry SSZ - umístění návěstidel				
			Stožár č. 2:				
			1		1,000		
			Stožár č. 4:				
			1		1,000		
			Stožár č. 7:				
			1		1,000		
			Součet		3,000		
47	M	404611002-R	Symbol kráčející chodec	kus	3,000	319,41	958,23



PČ	Typ	Kód	Popis	MJ	Množství	J.cena [CZK]	Cena celkem [CZK]
	W		v.č. 06 - Stožáry SSZ - umístění návěstidel				
	W		Stožár č. 2:				
	W		1		1,000		
	W		Stožár č. 4:				
	W		1		1,000		
	W		Stožár č. 7:				
	W		1		1,000		
	W		Součet		3,000		
48	M	404613022-R	Kontrastní rám pro návěstidlo jednosvětlové 200	kus	3,000	4 186,00	12 558,00
	W		v.č. 06 - Stožáry SSZ - umístění návěstidel				
	W		Stožár č. 2:				
	W		1		1,000		
	W		Stožár č. 4:				
	W		1		1,000		
	W		Stožár č. 7:				
	W		1		1,000		
	W		Součet		3,000		
49	M	404613003-R	návěstidlo jednosvětlové 1x200 zelené - světelný zdroj LED napájený 42V AC - CROSS Zlín a.s.	kus	1,000	7 976,40	7 976,40
	W		v.č. 06 - Stožáry SSZ - umístění návěstidel				
	W		Stožár č. 1:				
	W		1		1,000		
50	M	404611007-R	Symbol šipka plná	kus	1,000	300,44	300,44
	W		v.č. 06 - Stožáry SSZ - umístění návěstidel				
	W		Stožár č. 1:				
	W		1		1,000		
51	K	220960036	Montáž sestaveného návěstidla včetně otevření a uvolnění paraboly, zatažení kabelu do stožáru, namontování návěstidla na stožár nebo výložník, zřízení kabelové formy, zapojení kabelu na svorkovnici ve stožáru a návěstidle, přezkoušení funkce návěstidla dvoukomorového na stožár	kus	3,000	2 250,00	6 750,00
	W		v.č. 06 - Stožáry SSZ - umístění návěstidel				
	W		Stožár č. 1:				
	W		1		1,000		
	W		Stožár č. 2:				
	W		1		1,000		
	W		Stožár č. 7:				
	W		1		1,000		
	W		Součet		3,000		
52	K	220960096	Smontování dopravního návěstidla včetně sestavení návěstidla s elektrickým propojením, montáže upevňovací konzoly pro upevnění na stožár nebo montáže nosiče pro upevnění na výložník dvoukomorového pro montáž na stožár	kus	3,000	1 660,00	4 980,00
	W		v.č. 06 - Stožáry SSZ - umístění návěstidel				
	W		Stožár č. 1:				
	W		1		1,000		
	W		Stožár č. 2:				
	W		1		1,000		
	W		Stožár č. 7:				
	W		1		1,000		
	W		Součet		3,000		
53	K	220960041	Montáž sestaveného návěstidla včetně otevření a uvolnění paraboly, zatažení kabelu do stožáru, namontování návěstidla na stožár nebo výložník, zřízení kabelové formy, zapojení kabelu na svorkovnici ve stožáru a návěstidle, přezkoušení funkce návěstidla tříkomorového na stožár	kus	1,000	2 390,00	2 390,00
	W		v.č. 06 - Stožáry SSZ - umístění návěstidel				
	W		Stožár č. 1:				
	W		1		1,000		
54	K	220960101	Smontování dopravního návěstidla včetně sestavení návěstidla s elektrickým propojením, montáže upevňovací konzoly pro upevnění na stožár nebo montáže nosiče pro upevnění na výložník tříkomorového pro montáž na stožár	kus	1,000	2 310,00	2 310,00
	W		v.č. 06 - Stožáry SSZ - umístění návěstidel				
	W		Stožár č. 1:				
	W		1		1,000		
55	K	220960044	Montáž sestaveného návěstidla včetně otevření a uvolnění paraboly, zatažení kabelu do stožáru, namontování návěstidla na stožár nebo výložník, zřízení kabelové formy, zapojení kabelu na svorkovnici ve stožáru a návěstidle, přezkoušení funkce návěstidla tříkomorového průměru 300 mm na výložník	kus	1,000	4 380,00	4 380,00
	W		v.č. 06 - Stožáry SSZ - umístění návěstidel				
	W		Stožár č. 1:				
	W		1		1,000		

PČ	Typ	Kód	Popis	MJ	Množství	J.cena [CZK]	Cena celkem [CZK]
56	K	220960102	Smontování dopravního návěstidla včetně sestavení návěstidla s elektrickým propojením, montáže upevňovací konzoly pro upevnění na stožár nebo montáže nosiče pro upevnění na výložník tříkomorového pro montáž na výložník	kus	1,000	2 310,00	2 310,00
	W		v.č. 06 - Stožáry SSZ - umístění návěstidel				
	W		Stožár č. 1:				
	W		1		1,000		
57	M	404613019-R	Držák návěstidla (AL)	kus	10,000	550,16	5 501,60
	W		v.č. 06 - Stožáry SSZ - umístění návěstidel				
	W		Stožár č. 1:				
	W		2*2		4,000		
	W		Stožár č. 2:				
	W		1*2		2,000		
	W		Stožár č. 4:				
	W		1*2		2,000		
	W		Stožár č. 7:				
	W		1*2		2,000		
	W		Součet		10,000		
58	M	404613021-R	Upevnění se šroubením pro L a T kus	pár	5,000	867,79	4 338,95
	W		v.č. 06 - Stožáry SSZ - umístění návěstidel				
	W		Stožár č. 1:				
	W		2		2,000		
	W		Stožár č. 2:				
	W		1		1,000		
	W		Stožár č. 4:				
	W		1		1,000		
	W		Stožár č. 7:				
	W		1		1,000		
	W		Součet		5,000		
59	M	404611167-R	Držák dvojitý T - kus	kus	1,000	789,36	789,36
	W		v.č. 06 - Stožáry SSZ - umístění návěstidel				
	W		Stožár č. 1:				
	W		1		1,000		
60	M	404611168-R	Držák L - kus	kus	1,000	680,34	680,34
	W		v.č. 06 - Stožáry SSZ - umístění návěstidel				
	W		Stožár č. 1:				
	W		1		1,000		
61	M	40445260	páska upínací 12,7x0,75mm	m	8,164	46,80	382,08
	W		v.č. 06 - Stožáry SSZ - umístění návěstidel				
	W		Stožár č. 1:				
	W		3*(2*3,14*0,1)		1,884		
	W		Stožár č. 2:				
	W		2*(2*3,14*0,1)		1,256		
	W		Stožár č. 4:				
	W		4*(2*3,14*0,1)		2,512		
	W		Stožár č. 7:				
	W		4*(2*3,14*0,1)		2,512		
	W		Součet		8,164		
62	M	40445261	spona upínací 12,7mm	100 kus	0,130	924,00	120,12
	W		v.č. 06 - Stožáry SSZ - umístění návěstidel				
	W		Stožár č. 1:				
	W		3/100		0,030		
	W		Stožár č. 2:				
	W		2/100		0,020		
	W		Stožár č. 4:				
	W		4/100		0,040		
	W		Stožár č. 7:				
	W		4/100		0,040		
	W		Součet		0,130		
63	K	220960120	Montáž dopravního detektoru včetně rozměření a označení místa pro vyvrtání otvorů, vyvrtání otvorů, vyříznutí závitů, montáže skříňky se zapojením, nastavení a vyzkoušení, připojení uzemnění videodetektoru na výložník	kus	1,000	4 850,00	4 850,00
	W		v.č. 06 - Stožáry SSZ - umístění návěstidel				
	W		Stožár č. 1:				
	W		1		1,000		
64	K	220960125	Nastavení dopravního detektoru videodetektoru na výložníku	kus	1,000	4 280,00	4 280,00
	W		v.č. 06 - Stožáry SSZ - umístění návěstidel				
	W		Stožár č. 1:				
	W		1		1,000		
65	K	220960126	Montáž doplňků na stožár včetně vyměření místa pro upevnění, vyvrtání děr pro upevnění a protažení kabelu, montáže tlačítka nebo spínače, zapojení na svorkovnici ve stožáru tlačítka pro chodce	kus	2,000	758,00	1 516,00
	W		v.č. 06 - Stožáry SSZ - umístění návěstidel				
	W		Stožár č. 1:				

PČ	Typ	Kód	Popis	MJ	Množství	J.cena [CZK]	Cena celkem [CZK]
	W		1		1,000		
	W		Stožár č. 2:				
	W		1		1,000		
	W		Součet		2,000		
66	K	220960192	Regulace a aktivace jedné signální skupiny mikroprocesorového řadiče	kus	1,000	39 500,00	39 500,00
	W		v.č. 01 - Technická zpráva				
	W		v.č. 06 - Stožáry SSZ - umístění návěstidel				
	W		- skupina VA:				
	W		1		1,000		
67	K	220960199	Regulace a aktivace každé další signální skupiny mikroprocesorového řadiče bez použití plošiny	kus	7,000	4 060,00	28 420,00
	W		v.č. 01 - Technická zpráva				
	W		v.č. 06 - Stožáry SSZ - umístění návěstidel				
	W		- skupiny SA, KC, PA, ZA, ZB, PD a ZD				
	W		7		7,000		
68	K	220960201	Adresace řadiče MR přes čtyři světelné skupiny	kus	1,000	34 400,00	34 400,00
	W		v.č. 01 - Technická zpráva				
	W		v.č. 02 - Situace SSZ				
	W		1		1,000		
69	K	220960222	Programování řadiče MR přes deset světelných skupin	kus	1,000	70 400,00	70 400,00
	W		v.č. 01 - Technická zpráva				
	W		v.č. 02 - Situace SSZ				
	W		1		1,000		
70	M	404611212-R	rozšíření HW stávajícího řadiče vyvolané doplněním nových signálních skupin	kus	1,000	80 891,00	80 891,00
	W		v.č. 01 - Technická zpráva				
	W		v.č. 02 - Situace SSZ				
	W		1		1,000		
71	K	220960301	Příprava ke komplexnímu vyzkoušení křížovky s mikroprocesorovým řadičem MR za první signální skupinu	kus	1,000	45 900,00	45 900,00
	W		v.č. 01 - Technická zpráva				
	W		v.č. 06 - Stožáry SSZ - umístění návěstidel				
	W		- skupina VA:				
	W		1		1,000		
72	K	220960302	Příprava ke komplexnímu vyzkoušení křížovky s mikroprocesorovým řadičem MR za každou další signální skupinu	kus	13,000	16 300,00	211 900,00
	W		v.č. 01 - Technická zpráva				
	W		v.č. 06 - Stožáry SSZ - umístění návěstidel				
	W		- skupiny SA, KC, PA, ZA, VB, KD, PB, ZB, VC, VD, SD, PD a ZD				
	W		13		13,000		
73	K	220960311	Komplexní vyzkoušení křížovky s mikroprocesorovým řadičem MR před uvedením zařízení do provozu do pěti signálních skupin	kus	1,000	102 300,00	102 300,00
	W		v.č. 01 - Technická zpráva				
	W		v.č. 06 - Stožáry SSZ - umístění návěstidel				
	W		- skupiny VA, SA, KC, PA a ZA:				
	W		1		1,000		
74	K	220960312	Komplexní vyzkoušení křížovky s mikroprocesorovým řadičem MR před uvedením zařízení do provozu za každých dalších pět signálních skupin	kus	2,000	98 600,00	197 200,00
	W		v.č. 01 - Technická zpráva				
	W		v.č. 06 - Stožáry SSZ - umístění návěstidel				
	W		- skupiny VB, KD, PB, ZB, VC, VD, SD, PD a ZD:				
	W		2		2,000		
75	K	228960002	Demontáž stožáru nebo sloupku včetně vytažení a odpojení kabelu, odpojení uzemnění a naložení stožáru, bez odstranění základu přímého na základovém rámu	kus	2,000	3 150,00	6 300,00
	W		v.č. 02 - Situace SSZ				
	W		Stožár č. 1:				
	W		1		1,000		
	W		Stožár č. 7:				
	W		1		1,000		
	W		Součet		2,000		
76	K	228960003	Demontáž stožáru nebo sloupku včetně vytažení a odpojení kabelu, odpojení uzemnění a naložení stožáru, bez odstranění základu vyložníkového zapuštěného	kus	1,000	5 090,00	5 090,00
	W		v.č. 02 - Situace SSZ				
	W		Stožár č. 2:				
	W		1		1,000		

PČ	Typ	Kód	Popis	MJ	Množství	J.cena [CZK]	Cena celkem [CZK]
77	K	228960005	Demontáž stožáru nebo sloupku včetně vytažení a odpojení kabelu, odpojení uzemnění a naložení stožáru, bez odstranění základu příslušenství ze stožáru výložníku	kus	1,000	1 520,00	1 520,00
	W		v.č. 02 - Situace SSZ				
	W		Stožár č. 2:				
	W		1		1,000		
78	K	228960021	Demontáž svorkovnice stožárové	kus	3,000	153,00	459,00
	W		v.č. 02 - Situace SSZ				
	W		Stožár č. 1:				
	W		1		1,000		
	W		Stožár č. 2:				
	W		1		1,000		
	W		Stožár č. 7:				
	W		1		1,000		
	W		Součet		3,000		
79	K	228960031	Demontáž návěstidla včetně otevření a uvolnění paraboly, vytažení kabelu ze stožáru, odmontování návěstidla ze stožáru nebo výložníku, odpojení kabelu ze svorkovnice ve stožáru a návěstidle jednokomorového ze stožáru	kus	1,000	656,00	656,00
	W		v.č. 02 - Situace SSZ				
	W		Stožár č. 1:				
	W		1		1,000		
80	K	228960036	Demontáž návěstidla včetně otevření a uvolnění paraboly, vytažení kabelu ze stožáru, odmontování návěstidla ze stožáru nebo výložníku, odpojení kabelu ze svorkovnice ve stožáru a návěstidle dvoukomorového ze stožáru	kus	3,000	674,00	2 022,00
	W		v.č. 02 - Situace SSZ				
	W		Stožár č. 1:				
	W		1		1,000		
	W		Stožár č. 2:				
	W		1		1,000		
	W		Stožár č. 7:				
	W		1		1,000		
	W		Součet		3,000		
81	K	228960041	Demontáž návěstidla včetně otevření a uvolnění paraboly, vytažení kabelu ze stožáru, odmontování návěstidla ze stožáru nebo výložníku, odpojení kabelu ze svorkovnice ve stožáru a návěstidle tříkomorového ze stožáru	kus	1,000	717,00	717,00
	W		v.č. 02 - Situace SSZ				
	W		Stožár č. 2:				
	W		1		1,000		
82	K	228960044	Demontáž návěstidla včetně otevření a uvolnění paraboly, vytažení kabelu ze stožáru, odmontování návěstidla ze stožáru nebo výložníku, odpojení kabelu ze svorkovnice ve stožáru a návěstidle tříkomorového průměru 300 mm z výložníku	kus	1,000	1 440,00	1 440,00
	W		v.č. 02 - Situace SSZ				
	W		Stožár č. 2:				
	W		1		1,000		
83	K	228960120	Demontáž dopravního detektoru včetně demontáže skříňky s odpojením a odpojení uzemnění videodetektoru z výložníku	kus	1,000	2 070,00	2 070,00
	W		v.č. 02 - Situace SSZ				
	W		Stožár č. 2:				
	W		1		1,000		
84	K	228960126	Demontáž stožárových doplňků včetně demontáže tlačítka nebo spínače a odpojení ze svorkovnice ve stožáru tlačítka pro chodce	kus	2,000	303,00	606,00
	W		v.č. 02 - Situace SSZ				
	W		Stožár č. 1:				
	W		1		1,000		
	W		Stožár č. 2:				
	W		1		1,000		
	W		Součet		2,000		
	D	46-M	Zemní práce při extr.mont.pracích				82 397,91
85	K	460010024	Vytyčení trasy vedení kabelového (podzemního) v zastavěném prostoru	km	0,040	1 710,00	68,40
	W		v.č. 02 - Situace SSZ				
	W		- výkop 35 x 60 ručně - odměřeno v AutoCadu:				
	W		30*0,001		0,030		
	W		- výkop 50 x 80 ručně - odměřeno v AutoCadu:				
	W		10*0,001		0,010		
	W		Součet		0,040		
86	K	460010025	Vytyčení trasy inženýrských sítí v zastavěném prostoru	km	0,040	1 960,00	78,40



PČ	Typ	Kód	Popis	MJ	Množství	J.cena [CZK]	Cena celkem [CZK]
	W		v.č. 02 - Situace SSZ				
	W		- výkop 35 x 60 ručně - odměřeno v AutoCadu:				
	W		30*0,001		0,030		
	W		- výkop 50 x 80 ručně - odměřeno v AutoCadu:				
	W		10*0,001		0,010		
	W		Součet		0,040		
87	K	460131113	Hloubení nezapažených jam ručně včetně urovnání dna s přemístěním výkopku do vzdálenosti 3 m od okraje jámy nebo s naložením na dopravní prostředek v hornině třídy těžitelnosti I skupiny 3	m3	3,004	1 230,00	3 694,92
	W		v.č. 02 - Situace SSZ				
	W		v.č. 06 - Stožáry SSZ - umístění návěstidel				
	W		- výkop pro základ chodeckého stožáru č. 2:				
	W		0,60*3		0,216		
	W		- výkop pro základ přímého stožáru č. 7:				
	W		1,70*0,80*0,80		1,088		
	W		- výkop pro základ výložníkového stožáru SSZ č. 1:				
	W		1,70*1,25*0,80		1,700		
	W		Součet		3,004		
88	K	460161152	Hloubení zapažených i nezapažených kabelových rýh ručně včetně urovnání dna s přemístěním výkopku do vzdálenosti 3 m od okraje jámy nebo s naložením na dopravní prostředek šířky 35 cm hloubky 60 cm v hornině třídy těžitelnosti I skupiny 3	m	30,000	330,00	9 900,00
	W		v.č. 02 - Situace SSZ				
	W		- výkop 35 x 60 ručně - odměřeno v AutoCadu:				
	W		9+7+6+8		30,000		
89	K	460161272	Hloubení zapažených i nezapažených kabelových rýh ručně včetně urovnání dna s přemístěním výkopku do vzdálenosti 3 m od okraje jámy nebo s naložením na dopravní prostředek šířky 50 cm hloubky 80 cm v hornině třídy těžitelnosti I skupiny 3	m	10,000	629,00	6 290,00
	W		v.č. 02 - Situace SSZ				
	W		- výkop 50 x 80 ručně - odměřeno v AutoCadu:				
	W		10		10,000		
90	K	460281111	Pažení výkopů příložné plné rýh kabelových, hloubky do 2 m	m2	6,970	155,00	1 080,35
	W		v.č. 06 - Stožáry SSZ - umístění návěstidel				
	W		- pažení výkopu jámy základu pro stožár č. 1:				
	W		(1,70*1,25)*2+(1,70*0,80)*2		6,970		
91	K	460281121	Pažení výkopů odstranění pažení příložného plného rýh kabelových, hloubky do 2 m	m2	6,970	81,30	566,66
	W		v.č. 06 - Stožáry SSZ - umístění návěstidel				
	W		- pažení výkopu jámy základu pro stožár č. 1:				
	W		(1,70*1,25)*2+(1,70*0,80)*2		6,970		
92	K	460341113	Vodorovné přemístění (odvoz) horniny dopravními prostředky včetně složení, bez naložení a rozprostření jakékoliv třídy, na vzdálenost přes 500 do 1000 m	m3	3,100	119,00	368,90
	W		v.č. 02 - Situace SSZ				
	W		- přebytečná zemina z výkopu 35 x 60 - odměřeno v AutoCadu:				
	W		30*0,35*0,2		2,100		
	W		- přebytečná zemina z výkopu 50 x 80 - odměřeno v AutoCadu:				
	W		10*0,5*0,2		1,000		
	W		Součet		3,100		
93	K	460341121	Vodorovné přemístění (odvoz) horniny dopravními prostředky včetně složení, bez naložení a rozprostření jakékoliv třídy, na vzdálenost Příplatek k ceně -1113 za každých dalších i započatých 1000 m	m3	24,800	25,70	637,36
	W		PS401 - v.č. 02 - Situace SSZ 2.33				
	W		- přebytečná zemina z výkopu 50 x 80:				
	W		v.č. 02 - Situace SSZ				
	W		- přebytečná zemina z výkopu 35 x 60 - příplatek za dalších 8 km:				
	W		30*0,35*0,2*8		16,800		
	W		- přebytečná zemina z výkopu 50 x 80 - příplatek za dalších 8 km:				
	W		10*0,5*0,2*8		8,000		
	W		Součet		24,800		
94	K	460431162	Zásyp kabelových rýh ručně s přemístěním sypaniny ze vzdálenosti do 10 m, s uložením výkopku ve vrstvách včetně zhutnění a úpravy povrchu šířky 35 cm hloubky 60 cm z horniny třídy těžitelnosti I skupiny 3	m	30,000	73,00	2 190,00
	W		v.č. 02 - Situace SSZ				
	W		- zához výkopu 35 x 60 ručně - odměřeno v AutoCadu:				
	W		9+7+6+8		30,000		

PČ	Typ	Kód	Popis	MJ	Množství	J.cena [CZK]	Cena celkem [CZK]
95	K	460431282	Zásyp kabelových rýh ručně s přemístění sypaniny ze vzdálenosti do 10 m, s uložením výkopku ve vrstvách včetně zhutnění a úpravy povrchu šířky 50 cm hloubky 80 cm z horniny třídy těžitelnosti I skupiny 3	m	10,000	139,00	1 390,00
	W		v.č. 02 - Situace SSZ				
	W		- zához výkopu 50 x 80 ručně - odměřeno v AutoCadu:				
	W		10		10,000		
96	K	460641113	Základové konstrukce základ bez bednění do rostlé zeminy z monolitického betonu tř. C 16/20	m3	0,216	3 920,00	846,72
	W		v.č. 02 - Situace SSZ				
	W		v.č. 06 - Stožáry SSZ - umístění návěstidel				
	W		- betonového základu chodeckého stožáru čidlo 2:				
	W		(0,6*3)		0,216		
97	K	460641125	Základové konstrukce základ bez bednění do rostlé zeminy z monolitického železobetonu bez výztuže bez zvláštních nároků na prostředí tř. C 25/30	m3	2,788	4 350,00	12 127,80
	W		v.č. 02 - Situace SSZ				
	W		v.č. 06 - Stožáry SSZ - umístění návěstidel				
	W		- betonový základ pro stožár č. 7:				
	W		1,70*0,80*0,80		1,088		
	W		- betonový základ pro stožár č. 1:				
	W		1,70*1,25*0,80		1,700		
	W		Součet		2,788		
98	K	460641212	Základové konstrukce výztuž z betonářské oceli 10 505	t	0,010	55 300,00	553,00
	W		v.č. 06 - Stožáry SSZ - umístění návěstidel				
	W		- hmotnost ocelové výztuže betonových základů stožárů číslo 1 a 7:				
	W		2*0,005		0,010		
99	K	460641411	Základové konstrukce bednění s případnými vzpěrami nezabudované zřízení	m2	13,850	407,00	5 636,95
	W		v.č. 02 - Situace SSZ				
	W		v.č. 06 - Stožáry SSZ - umístění návěstidel				
	W		- bednění základu stožáru č. 1:				
	W		2*(1,70*1,25)+2*(1,70*0,80)		6,970		
	W		- bednění základu stožáru č. 7:				
	W		4*(1,70*0,80)		5,440		
	W		- bednění základu chodeckého stožáru č. 2:				
	W		4*(0,60*2)		1,440		
	W		Součet		13,850		
100	K	460641412	Základové konstrukce bednění s případnými vzpěrami nezabudované odstranění	m2	13,850	88,20	1 221,57
	W		v.č. 02 - Situace SSZ				
	W		v.č. 06 - Stožáry SSZ - umístění návěstidel				
	W		- bednění základu stožáru č. 1:				
	W		2*(1,70*1,25)+2*(1,70*0,80)		6,970		
	W		- bednění základu stožáru č. 7:				
	W		4*(1,70*0,80)		5,440		
	W		- bednění základu chodeckého stožáru č. 2:				
	W		4*(0,60*2)		1,440		
	W		Součet		13,850		
101	K	460662512	Kabelové lože z písku včetně podsypu, zhutnění a urovňání povrchu pro kabely vn a vvn zakryté plastovou fólií, šířky přes 25 do 50 cm	m	40,000	207,00	8 280,00
	W		v.č. 02 - Situace SSZ				
	W		- výkop 35 x 60 ručně - odměřeno v AutoCadu:				
	W		30		30,000		
	W		- výkop 50 x 80 ručně - odměřeno v AutoCadu:				
	W		10		10,000		
	W		Součet		40,000		
102	M	34571355	trubka elektroinstalační ohebná dvouplášťová korugovaná (chránička) D 94/110mm, HDPE+LDPE	m	60,000	58,80	3 528,00
	W		v.č. 02 - Situace SSZ				
	W		- chránička překládaných kabelů - odměřeno v AutoCadu:				
	W		40*1,5		60,000		
103	M	69311311	pás varovný plný do výkopu š 330mm s potiskem	m	40,000	6,90	276,00
	W		v.č. 02 - Situace SSZ				
	W		- výkop 35 x 60 ručně - odměřeno v AutoCadu:				
	W		30		30,000		
	W		- výkop 50 x 80 ručně - odměřeno v AutoCadu:				
	W		10		10,000		
	W		Součet		40,000		
104	K	460741133	Osazení kabelových prostupů včetně utěsnění a spárování z trub betonových do rýhy, bez výkopových prací s obetonováním, vnitřního průměru přes 20 do 30 cm	m	3,000	779,00	2 337,00
	W		v.č. 06 - Stožáry SSZ - umístění návěstidel				
	W		Stožár SSZ č. 1:				
	W		1,5		1,500		

PČ	Typ	Kód	Popis	MJ	Množství	J.cena [CZK]	Cena celkem [CZK]
	W		Stožár SSZ č. 7:				
	W		1,5		1,500		
	W		Součet		3,000		
105	M	28611181	trubka kanalizační PVC-U plnostěnná jednovrstvá DN 315x3000mm SN10	m	3,000	1 970,00	5 910,00
	W		v.č. 06 - Stožáry SSZ - umístění návěstidel				
	W		Stožár SSZ č. 1:				
	W		1,5		1,500		
	W		Stožár SSZ č. 7:				
	W		1,5		1,500		
	W		Součet		3,000		
106	K	468051121	Bourání základu betonového	m3	0,432	3 870,00	1 671,84
	W		v.č. 02 - Situace SSZ				
	W		- betonových základů chodeckých stožárů 1 a 7:				
	W		(0,6*3)*2		0,432		
107	K	468051131	Bourání základu železobetonového	m3	1,700	6 610,00	11 237,00
	W		v.č. 02 - Situace SSZ				
	W		- rozbourání betonového základu výložníkového stožáru číslo 2:				
	W		(1,7*1*1)		1,700		
108	K	469972111	Odvoz sutí a vybouraných hmot odvoz sutí a vybouraných hmot do 1 km	t	3,539	570,00	2 017,23
	W		v.č. 01 - Technická zpráva				
	W		v.č. 02 - Situace SSZ				
	W		- odvoz vybouraného betonového základu stávajícího výložníkového stožáru číslo 2:				
	W		1,7*1,0*1,0*1,66		2,822		
	W		- odvoz vybouraných betonových základů stávajících chodeckých stožárů číslo 1 a 7:				
	W		2*0,6*3*1,66		0,717		
	W		Součet		3,539		
109	K	469972121	Odvoz sutí a vybouraných hmot odvoz sutí a vybouraných hmot Příplatek k ceně za každý další i započatý 1 km	t	28,313	17,30	489,81
	W		v.č. 01 - Technická zpráva				
	W		v.č. 02 - Situace SSZ				
	W		- odvoz vybouraného betonového základu stávajícího výložníkového stožáru číslo 2 - odvoz na skládku do 9 km:				
	W		1,7*1,0*1,0*1,66*8		22,576		
	W		- odvoz vybouraných betonových základů stávajících chodeckých stožárů číslo 1 a 7 - odvoz na skládku do 9 km:				
	W		2*0,6*3*1,66*8		5,737		
	W		Součet		28,313		
D	VRN		Vedlejší rozpočtové náklady				52 900,00
D	VRN1		Průzkumné, geodetické a projektové práce				28 750,00
110	K	012303000	Geodetické práce po výstavbě	kus	1,000	28 750,00	28 750,00
	W		PS 401 - v.č. 01 - Technická zpráva				
	W		- přímo zadané				
	W		1		1,000		
	W		Součet		1,000		
D	VRN4		Inženýrská činnost				10 350,00
111	K	044002000	Revize	kus	1,000	10 350,00	10 350,00
	W		PS401 - v.č. 01 - Technická zpráva				
	W		- přímo zadané				
	W		1		1,000		
	W		Součet		1,000		
D	VRN9		Ostatní náklady				13 800,00
112	K	013254000	Dokumentace skutečného provedení stavby	kus	1,000	13 800,00	13 800,00
	W		v.č. 01 - Technická zpráva				
	W		- oprava PD a zhotovení tiskové formy PD				
	W		1		1,000		
	W		Součet		1,000		

SOUPOIS PRACÍ / ROZPOČET						CENA DLE SOD			
Název stavby:		III/37915 Brno, Merhautova, most 37915-2 Studená přes trať				CELKEM	61 139,90 Kč		
Název SO/PS:		SO 402 - Přeložka VO, I. etapa							
Název změny:		ZL č.3.4 - Změna stavby před dokončením							
Poř. číslo	Kód položky	Cenová soustava / Zdroj položky	Název položky/dílu	MJ	Množství	Množství		Cena	
						změna	po změně	Jednotková	Celkem
1	997221615		Poplatek za uložení na skládce (skládkovně) stavebního odpadu betonového kód odpadu 17 01 01	t	0,000	7,000	7,000	550,00	- Kč
2	997221655		Poplatek za uložení na skládce (skládkovně) zeminy a kamení kód odpadu 17 05 04	t	3,200	3,460	6,660	550,00	1 760,00 Kč
3	469972111		Odvoz sutí a vwbouraných hmot při elektromontážích do 1 km	t	3,200	10,460	13,660	440,00	1 408,00 Kč
4	469972121		Příplatek k odvozu sutí a vwbouraných hmot při elektromontážích za každý další 1 km	t	32,000	104,660	136,660	40,00	1 280,00 Kč
5	218812035		Demontáž kabelů Cu plných nebo laněných kulatých do 1 kV žily 4x16 mm2 (např. CYKY) bez odpojení vodičů, uložení volně nebo v liště	m	51,000	55,000	106,000	10,00	510,00 Kč
6	218204202		Demontáž elektrovůzbroje stožárů osvětlení 2 okruhů	kus	2,000	3,000	5,000	160,00	320,00 Kč
7	218204100		Demontáž vložníků osvětlení jednoramenných nástěnných hmotností do 35 kg	kus	0,000	2,000	2,000	660,00	- Kč
8	218204011		Demontáž stožárů osvětlení ocelových samostatně stojících délků do 12 m	kus	0,000	5,000	5,000	1 810,00	- Kč
9	218202013		Demontáž svítidla vboikového průmyslového nebo venkovního z vložníku	kus	0,000	2,000	2,000	316,00	- Kč
10	218202016		Demontáž svítidla vboikového průmyslového nebo venkovního ze sloupku parkového	kus	0,000	3,000	3,000	225,00	- Kč
11	210100422		Ukončení kabelů a vodičů kabelovou koncovkou do 4 žil do 1 kV včetně zapojení KSM 35 do 4x16 mm2	kus	2,000	9,000	11,000	590,00	1 180,00 Kč
-	210204202		Montáž elektrovůzbroje stožárů osvětlení 2 okruhů	kus	2,000	-2,000	0,000	440,00	880,00 Kč
-	M1		Stožárová svorkovnice	kus	2,000	-2,000	0,000	1 050,00	2 100,00 Kč
12	210204002		Montáž stožárů osvětlení parkových ocelových	kus	0,000	3,000	3,000	1 800,00	- Kč
13	M1		sadový sloup výšky 5m v provedení "Brno"	kus	0,000	3,000	3,000	15 984,00	- Kč
14	210204011		Montáž stožárů osvětlení ocelových samostatně stojících délků do 12 m	kus	0,000	2,000	2,000	3 010,00	- Kč
15	M2		silniční zesílený sloup výšky 10m v provedení "Brno"	kus	0,000	2,000	2,000	38 978,00	- Kč
16	210204100		Montáž vložníků osvětlení jednoramenných nástěnných hmotností do 35 kg	kus	0,000	2,000	2,000	1 100,00	- Kč
17	31674000x		vložník rovný jednoduchý nástěnný - vložení 500mm	kus	0,000	2,000	2,000	2 184,00	- Kč
18	210204104		Montáž vložníků osvětlení jednoramenných sloupových hmotností přes 35 kg	kus	0,000	2,000	2,000	1 310,00	- Kč
19	31673001x		vložník obloukovitý jednoduchý k osvětlovacím stožárům uličním výška 1800 mm vložení 3000mm	kus	0,000	2,000	2,000	3 627,00	- Kč
20	741372151		Montáž svítidla LED průmyslové závěsné lampa se zapojením vodičů	kus	0,000	7,000	7,000	638,00	- Kč
21	M3		svítidlo LED 15W 3000K	kus	0,000	7,000	7,000	15 738,00	- Kč
22	210204202		Montáž elektrovůzbroje stožárů osvětlení 2 okruhů	kus	0,000	5,000	5,000	415,00	- Kč
23	M5		Stožárová svorkovnice	kus	0,000	5,000	5,000	990,00	- Kč
24	210812035		Montáž kabelu Cu plného nebo laněného do 1 kV žily 4x16 mm2 (např. CYKY) bez ukončení uložení volně nebo v liště	m	51,000	55,000	106,000	40,00	2 040,00 Kč
25	34111080		kabel instalační jádro Cu plně izolace PVC plášť PVC 450/750V (CYKY) 4x16mm2	m	51,000	34,000	85,000	208,00	10 608,00 Kč
26	210220020		Montáž uzemňovacího vedení vodičů FeZn pomocí svorek v zemi páskou do 120 mm2 ve městské zástavbě	m	49,000	27,000	76,000	45,00	2 205,00 Kč
27	35441073		drát D 10mm FeZn	kg	30,430	16,690	47,120	130,00	3 955,90 Kč
28	P1		Manipulace na vedení, dozor správce sítě	hod	4,000	4,000	8,000	650,00	2 600,00 Kč
29	P2		Očíslování sloupů dle požadavku správce VO	kus	0,000	5,000	5,000	290,00	- Kč
30	210280211		Měření zemních odporů zemniče prvního nebo samostatného	kus	1,000	4,000	5,000	330,00	330,00 Kč
31	210280002		Zkoušky a prohlídky el rozvodů a zařízení celková prohlídka pro objem montážních prací přes 100 do 1000 kV	kus	1,000	0,000	1,000	5 900,00	5 900,00 Kč
32	210280712		Měření intenzity osvětlení na pracovišti do 50 svítidel	soubor	0,000	1,000	1,000	16 000,00	- Kč
33	P3		Vytváření tras vedení kabelového podzemního v zastavěném prostoru	kus	1,000	0,000	1,000	2 000,00	2 000,00 Kč
34	P4		Zameření VO	kus	1,000	0,000	1,000	8 000,00	8 000,00 Kč
35	460131113		Hloubení nezapažených lam při elektromontážích ručně v hornině tř I skupiny 3	m3	0,000	3,150	3,150	1 200,00	- Kč
36	460131114		Hloubení nezapažených lam při elektromontážích ručně v hornině tř II skupiny 4	m3	0,000	0,350	0,350	1 770,00	- Kč
37	460161252		Hloubení kabelových rvh ručně š 50 cm hl 60 cm v hornině tř I skupiny 3	m	14,400	18,900	33,300	360,00	5 184,00 Kč
38	460161253		Hloubení kabelových rvh ručně š 50 cm hl 60 cm v hornině tř II skupiny 4	m	1,600	2,100	3,700	440,00	704,00 Kč
39	460431262		Zásvo kabelových rvh ručně se zhuťněním š 50 cm hl 60 cm z horniny tř I skupiny 3	m	14,400	18,900	33,300	106,00	1 526,40 Kč
40	460431263		Zásvo kabelových rvh ručně se zhuťněním š 50 cm hl 60 cm z horniny tř II skupiny 4	m	1,600	2,100	3,700	126,00	201,60 Kč
41	460391123		Zásvo lam při elektromontážích ručně se zhuťněním z hornin tříd I skupiny 3	m3	0,000	3,150	3,150	316,00	- Kč
41	460391124		Zásvo lam při elektromontážích ručně se zhuťněním z hornin tříd II skupiny 4	m3	0,000	0,350	0,350	363,00	- Kč
43	468051121		Bourání základu betonového při elektromontážích	m3	0,000	3,500	3,500	5 600,00	- Kč
44	460641126		Základové konstrukce při elektromontážích ze ŽB tř. C 30/37 bez zvláštních nároků na prostředí	m3	0,000	3,500	3,500	4 710,00	- Kč
45	18615203		trubka drenážní korugovaná PP SN 8 perforace 360° pro líniové stavby DN 300	m	0,000	3,500	3,500	1 190,00	- Kč
46	460742121		Osazení kabelových průstupů z trub plastových do rvh s obsahem z písku průměru do 10 cm	m	23,000	29,000	52,000	86,00	1 978,00 Kč
47	34571352		trubka elektroinstalační ohebná dvouplášťová korugovaná (chránička) D 52/63mm, HDPE+LDPE	m	23,000	29,000	52,000	26,00	598,00 Kč
48	460742111		Osazení kabelových průstupů z trub plastových do rvh bez obsahu průměru do 10 cm	m	28,000	0,000	28,000	40,00	1 120,00 Kč
49	34571352		trubka elektroinstalační ohebná dvouplášťová korugovaná (chránička) D 52/63mm, HDPE+LDPE	m	28,000	0,000	28,000	26,00	728,00 Kč
50	460671113		Výstražná fólie pro kvtl kabelů šířky 34 cm	m	16,000	21,000	37,000	21,00	336,00 Kč
51	220180201		Zatažení do tvárnice tratě kabelu hmotností do 2 kg/m	m	51,000	29,000	80,000	15,00	765,00 Kč
52	220182002		Zatažení ochranné trubky z HDPE 110 mm do chráničky	m	28,000	0,000	28,000	20,00	560,00 Kč
53	P5		Utěsnění kabelu v chráničce voděsnnou pěnou	kus	4,000	-2,000	2,000	48,00	192,00 Kč

VÍCEPRÁCE	MÉNĚPRÁCE	CENA PO ZMĚNĚ
401 904,45 Kč	3 076,00 Kč	398 828,45 Kč

vícepráce	méněpráce	Cena po změně
3 850,00 Kč	0,00 Kč	3 850,00 Kč
1 903,00 Kč	0,00 Kč	1 903,00 Kč
4 602,40 Kč	0,00 Kč	4 602,40 Kč
4 186,40 Kč	0,00 Kč	4 186,40 Kč
550,00 Kč	0,00 Kč	550,00 Kč
480,00 Kč	0,00 Kč	480,00 Kč
1 320,00 Kč	0,00 Kč	1 320,00 Kč
9 050,00 Kč	0,00 Kč	9 050,00 Kč
632,00 Kč	0,00 Kč	632,00 Kč
675,00 Kč	0,00 Kč	675,00 Kč
5 310,00 Kč	0,00 Kč	5 310,00 Kč
0,00 Kč	880,00 Kč	-880,00 Kč
0,00 Kč	2 100,00 Kč	-2 100,00 Kč
5 400,00 Kč	0,00 Kč	5 400,00 Kč
47 952,00 Kč	0,00 Kč	47 952,00 Kč
6 020,00 Kč	0,00 Kč	6 020,00 Kč
77 956,00 Kč	0,00 Kč	77 956,00 Kč
2 200,00 Kč	0,00 Kč	2 200,00 Kč
4 368,00 Kč	0,00 Kč	4 368,00 Kč
2 620,00 Kč	0,00 Kč	2 620,00 Kč
7 254,00 Kč	0,00 Kč	7 254,00 Kč
4 466,00 Kč	0,00 Kč	4 466,00 Kč
110 166,00 Kč	0,00 Kč	110 166,00 Kč
2 075,00 Kč	0,00 Kč	2 075,00 Kč
4 950,00 Kč	0,00 Kč	4 950,00 Kč
2 200,00 Kč	0,00 Kč	2 200,00 Kč
7 072,00 Kč	0,00 Kč	7 072,00 Kč
1 215,00 Kč	0,00 Kč	1 215,00 Kč
2 169,70 Kč	0,00 Kč	2 169,70 Kč
2 600,00 Kč	0,00 Kč	2 600,00 Kč
1 450,00 Kč	0,00 Kč	1 450,00 Kč
1 320,00 Kč	0,00 Kč	1 320,00 Kč
0,00 Kč	0,00 Kč	0,00 Kč
16 000,00 Kč	0,00 Kč	16 000,00 Kč
0,00 Kč	0,00 Kč	0,00 Kč
0,00 Kč	0,00 Kč	0,00 Kč
3 780,00 Kč	0,00 Kč	3 780,00 Kč
619,50 Kč	0,00 Kč	619,50 Kč
6 804,00 Kč	0,00 Kč	6 804,00 Kč
924,00 Kč	0,00 Kč	924,00 Kč
2 003,40 Kč	0,00 Kč	2 003,40 Kč
264,60 Kč	0,00 Kč	264,60 Kč
995,40 Kč	0,00 Kč	995,40 Kč
127,05 Kč	0,00 Kč	127,05 Kč
19 600,00 Kč	0,00 Kč	19 600,00 Kč
16 485,00 Kč	0,00 Kč	16 485,00 Kč
4 165,00 Kč	0,00 Kč	4 165,00 Kč
2 494,00 Kč	0,00 Kč	2 494,00 Kč
754,00 Kč	0,00 Kč	754,00 Kč
0,00 Kč	0,00 Kč	0,00 Kč
0,00 Kč	0,00 Kč	0,00 Kč
441,00 Kč	0,00 Kč	441,00 Kč
435,00 Kč	0,00 Kč	435,00 Kč
0,00 Kč	0,00 Kč	0,00 Kč
0,00 Kč	96,00 Kč	-96,00 Kč



54	M4	Montážní roba	kus	1,000	0,000	1,000	170,00	170,00 Kč
								61 139,90 Kč



0,00 Kč	0,00 Kč	0,00 Kč
401 904,45 Kč	3 076,00 Kč	398 828,45 Kč



# SOUPIS PRACÍ

Stavba:

III/37915 BRNO, MERHAUTOVA, MOST 37915-2 STUDENÁ PŘES TRÁŤ

Objekt:

SO402 - 402 Přeložka VO, I. etapa

Místo:

Datum:

06.05.2024

Zadavatel:

Projektant:

Zhotovitel:

Zpracovatel:

Puttner, s.r.o.

PČ Změna	Typ	Kód	Popis	MJ	Množství PDPS	Množství Změna	Rozdíl	J.cena [CZK]	Cena celkem [CZK] PDPS	Cena celkem [CZK] Změna
1	K	997221615	Poplatek za uložení na skládce (skládkovné) stavebního odpadu betonového kód odpadu 17 01 01	t	0	7,000	7,00	550,00	0,00	3 850,00
2	K	997221655	Poplatek za uložení na skládce (skládkovné) zeminy a kamení kód odpadu 17 05 04	t	3,2	6,660	3,46	550,00	1 760,00	3 663,00
3	K	469972111	Odvoz suti a vybouraných hmot při elektromontážích do 1 km	t	3,2	13,660	10,46	440,00	1 408,00	6 010,40
4	K	469972121	Příplatek k odvozu suti a vybouraných hmot při elektromontážích za každý další 1 km	t	32	136,660	104,66	40,00	1 280,00	5 466,40
5	K	218812035	Demontáž kabelů Cu plných nebo laněných kulatých do 1 kV žily 4x16 mm2 (např. CYKY) bez odpojení vodičů uložených volně nebo v liště	m	51	106,000	55,00	10,00	510,00	1 060,00
6	K	218204202	Demontáž elektrovýzbroje stožárů osvětlení 2 okruhy	kus	2	5,000	3,00	160,00	320,00	800,00
7	K	218204100	Demontáž výložníků osvětlení jednoramenných nástěnných hmotnosti do 35 kg	kus	0	2,000	2,00	660,00	0,00	1 320,00
8	K	218204011	Demontáž stožárů osvětlení ocelových samostatně stojících délky do 12 m	kus	0	5,000	5,00	1 810,00	0,00	9 050,00
9	K	218202013	Demontáž svítidla výbojkového průmyslového nebo venkovního z výložníku	kus	0	2,000	2,00	316,00	0,00	632,00
10	K	218202016	Demontáž svítidla výbojkového průmyslového nebo venkovního ze sloupku parkového	kus	0	3,000	3,00	225,00	0,00	675,00
11	K	210100422	Ukončení kabelů a vodičů kabelovou koncovkou do 4 žil do 1 kV včetně zapojení KSM 35 do 4x16 mm2	kus	2	11,000	9,00	590,00	1 180,00	6 490,00
-	K	210204202	Montáž elektrovýzbroje stožárů osvětlení 2 okruhy	kus	2,000	0,000	-2,00	440,00	880,00	0,00
-	M	M1	Stožárová svorkovnice	kus	2,000	0,00	-2,00	1 050,00	2 100,00	0,00
12	K	210204002	Montáž stožárů osvětlení parkových ocelových	kus	0	3,000	3,00	1 800,00	0,00	5 400,00
13	M	M1	sadový sloup výšky 5m v provedení "Brno"	kus	0,000	3,00	3,00	15 984,00	0,00	47 952,00
14	K	210204011	Montáž stožárů osvětlení ocelových samostatně stojících délky do 12 m	kus	0	2,000	2,00	3 010,00	0,00	6 020,00
15	M	M2	silniční zesílený sloup výšky 10m v provedení "Brno"		0,000	2,00	2,00	38 978,00	0,00	77 956,00
16	K	210204100	Montáž výložníků osvětlení jednoramenných nástěnných hmotnosti do 35 kg	kus	0	2,000	2,00	1 100,00	0,00	2 200,00
17	M	31674000x	výložník rovný jednoduchý nástěnný - vyožení 500mm	kus	0,000	2,00	2,00	2 184,00	0,00	4 368,00
18	K	210204104	Montáž výložníků osvětlení jednoramenných sloupových hmotnosti přes 35 kg	kus	0	2,000	2,00	1 310,00	0,00	2 620,00
19	M	31673001x	výložník obloukový jednoduchý k osvětlovacím stožárům uličním výška 1800 mm vyožení 3000mm	kus	0,000	2,00	2,00	3 627,00	0,00	7 254,00
20	K	741372151	Montáž svítidla LED průmyslové závěsné lampa se zapojením vodičů	kus	0	7,000	7,00	638,00	0,00	4 466,00
21	M	M3	svítidlo LED 15W 3000K	kus	0,000	7,00	7,00	15 738,00	0,00	110 166,00
22	K	210204202	Montáž elektrovýzbroje stožárů osvětlení 2 okruhy	kus	0	5,000	5,00	415,00	0,00	2 075,00
23	M	M5	Stožárová svorkovnice	kus	0,000	5,00	5,00	990,00	0,00	4 950,00
24	K	210812035	Montáž kabelu Cu plného nebo laněného do 1 kV žily 4x16 mm2 (např. CYKY) bez ukončení uloženého volně nebo v liště	m	51	106,000	55,00	40,00	2 040,00	4 240,00
25	M	34111080	kabel instalační jádro Cu plné izolace PVC plášť PVC 450/750V (CYKY) 4x16mm2	m	51,000	85,00	34,00	208,00	10 608,00	17 680,00
26	K	210220020	Montáž uzemňovacího vedení vodičů FeZn pomocí svorek v zemi páskou do 120 mm2 ve městské zástavbě	m	49	76,000	27,00	45,00	2 205,00	3 420,00
27	M	35441073	drát D 10mm FeZn	kg	30,430	47,12	16,69	130,00	3 955,90	6 125,60
28	K	P1	Manipulace na vedení, dozor správce sítě	hod	4	8,000	4,00	650,00	2 600,00	5 200,00
29	K	P2	Očíslování sloupu dle požadavku správce VO	kus	0	5,000	5,00	290,00	0,00	1 450,00
30	K	210280211	Měření zemních odporů zemniče prvního nebo samostatného	kus	1	5,000	4,00	330,00	330,00	1 650,00
31	K	210280002	Zkoušky a prohlídky el rozvodů a zařízení celková prohlídka pro objem montážních prací přes 100 do 500 tis Kč	kus	1	1,000	0,00	5 900,00	5 900,00	5 900,00
32	K	210280712	Měření intenzity osvětlení na pracovišti do 50 svítidel	soubor	0	1,000	1,00	16 000,00	0,00	16 000,00
33	K	P3	Vytyčení trasy vedení kabelového podzemního v zastavěném prostoru	kus	1	1,000	0,00	2 000,00	2 000,00	2 000,00
34	K	P4	Zameření VO	kus	1	1,000	0,00	8 000,00	8 000,00	8 000,00
35	K	460131113	Hloubení nezapažených jam při elektromontážích ručně v hornině tř I skupiny 3	m3	0	3,150	3,15	1 200,00	0,00	3 780,00
36	K	460131114	Hloubení nezapažených jam při elektromontážích ručně v hornině tř II skupiny 4	m3	0	0,350	0,35	1 770,00	0,00	619,50
37	K	460161252	Hloubení kabelových rýh ručně š 50 cm hl 60 cm v hornině tř I skupiny 3	m	14,4	33,300	18,90	360,00	5 184,00	11 988,00
38	K	460161253	Hloubení kabelových rýh ručně š 50 cm hl 60 cm v hornině tř II skupiny 4	m	1,6	3,700	2,10	440,00	704,00	1 628,00
39	K	460431262	Zásyp kabelových rýh ručně se zhutněním š 50 cm hl 60 cm z horniny tř I skupiny 3	m	14,4	33,300	18,90	106,00	1 526,40	3 529,80
40	K	460431263	Zásyp kabelových rýh ručně se zhutněním š 50 cm hl 60 cm z horniny tř II skupiny 4	m	1,6	3,700	2,10	126,00	201,60	466,20
41	K	460391123	Zásyp jam při elektromontážích ručně se zhutněním z hornin třídy I skupiny 3	m3	0	3,150	3,15	316,00	0,00	995,40
41	K	460391124	Zásyp jam při elektromontážích ručně se zhutněním z hornin třídy II skupiny 4	m3	0	0,350	0,35	363,00	0,00	127,05
43	K	468051121	Bourání základu betonového při elektromontážích	m3	0	3,500	3,50	5 600,00	0,00	19 600,00
44	K	460641126	Základové konstrukce při elektromontážích ze ŽB tř. C 30/37 bez zvláštních nároků na prostředí	m3	0	3,500	3,50	4 710,00	0,00	16 485,00

PČ Změna	Typ	Kód	Popis	MJ	Množství PDPS	Množství Změna	Rozdíl	J.cena [CZK]	Cena celkem [CZK] PDPS	Cena celkem [CZK] Změna
45	M	18615203	trubka drenážní korugovaná PP SN 8 perforace 360° pro liniové stavby DN 300	m	0	3,500	3,50	1 190,00	0,00	4 165,00
46	K	460742121	Osazení kabelových prostupů z trub plastových do rýhy s obsypem z písku průměru do 10 cm	m	23	52,000	29,00	86,00	1 978,00	4 472,00
47	M	34571352	trubka elektroinstalační ohebná dvouplášťová korugovaná (chránička) D 52/63mm, HDPE+LDPE	m	23	52,000	29,00	26,00	598,00	1 352,00
48	K	460742111	Osazení kabelových prostupů z trub plastových do rýhy bez obsypu průměru do 10 cm	m	28	28,000	0,00	40,00	1 120,00	1 120,00
49	M	34571352	trubka elektroinstalační ohebná dvouplášťová korugovaná (chránička) D 52/63mm, HDPE+LDPE	m	28	28,000	0,00	26,00	728,00	728,00
50	K	460671113	Výstražná fólie pro krytí kabelů šířky 34 cm	m	16	37,000	21,00	21,00	336,00	777,00
51	K	220180201	Zatažení do tvárnivé tratě kabelu hmotnosti do 2 kg/m	m	51	80,000	29,00	15,00	765,00	1 200,00
52	K	220182002	Zatažení ochranné trubky z HDPE 110 mm do chráničky	m	28	28,000	0,00	20,00	560,00	560,00
53	K	P5	Utěsnění kabelu v chrániče voděsnou pěnou	kus	4	2,000	-2,00	48,00	192,00	96,00
54	M	M4	Montážní pěna	kus	1	1,000	0,00	170,00	170,00	170,00







SOUPIŠ PRACÍ / ROZPOČET							CENA DLE SOD		
Název stavby:		III/37915 Brno, Merhautova, most 37915-2 Studená přes trať				CELKEM	205 140,00 Kč		
Název SO/PS:		SO 180 - Přechodné dopravní značení							
Název změny:		ZL č.4 - DIO							
Poř. číslo	Kód položky	Cenová soustava / Zdroj položky	Název položky/dílu	MJ	Množství	Množství		Cena	
						změna	po změně	Jednotková	Celkem
Díl:	0		Všeobecné konstrukce a práce						
1	02720		POMOC PRÁCE ZŘÍZ NEBO ZAJIŠTĚ REGULACI A OCHRANU DOPRAVY	KPL	1,000	7,300	8,300	205 140,00	205 140,00 Kč
Součet:	na DIO		Všeobecné konstrukce a práce					205 140,00 Kč	205 140,00 Kč

PODÍL SMB 73%

149 752,20 Kč

PODÍL SÚS 27%

40 433,09 Kč

VÍCEPRÁCE	MÉNĚPRÁCE	CENA PO ZMĚNĚ
1 497 522,00 Kč	0,00 Kč	1 497 522,00 Kč

vícepráce	méněpráce	Cena po změně
1 497 522,00 Kč	0,00 Kč	1 497 522,00 Kč
1 497 522,00 Kč	0,00 Kč	1 497 522,00 Kč

1 093 191,06 Kč

0,00 Kč

1 093 191,06 Kč

404 330,94 Kč

0,00 Kč

404 330,94 Kč

