

Smlouva o sdružených službách dodávky plynu



ID obchodníka: Jméno obchodníka: Číslo SML:

(dále jen Smlouva) o odběru zemního plynu uzavřená v souladu se zákonem 458/2000 Sb., o podnikání a výkonu státní správy v energetickém odvětví a o změně některých zákonů, v platném znění (dále jen energetický zákon) a se zákonem č. 89/2012 Sb., občanský zákoník ve znění pozdějších předpisů (dále jen občanský zákoník), mezi:

DODAVATELEM:

První česká energie a.s., se sídlem Na Příkopě 583/15, 110 00 Praha 1 - Staré Město, vedená u Městského soudu v Praze oddíl B 26363, IČ: 10899731, DIČ: CZ10899731, číslo licence plyn: 242136878, číslo účtu:

a

ZÁKAZNÍKEM:

Jméno: Titul: Datum narození:
Příjmení:
Obchodní firma: IČ: 47918594
Základní škola a gymnázium města Konice, příspěvková organizace DIČ: CZ47918594

Adresa trvalého bydliště / Sídla společnosti:

Ulice: Tyršova Číslo popisné: 609 Číslo orientační:
Obec: Konice PSČ: 79852
Zapsaná v OR / ŽR vedeném Oddíl: Vložka:

Osoba oprávněna jednat za zákazníka: Mgr. Eva Obrusníková Funkce: ředitelka
(vyplňte, pokud je zákazník zastoupen na základě plné moci jinou osobou, v případě společnosti vyplňte osobu oprávněnou jednat za společnost)

Kontaktní informace:

Telefon: E-mail*:
* Zákazník souhlasí s e-mailovou komunikací včetně zaslání dokladů a dokumentů na uvedený e-mail.

Korespondenční adresa:

Shodná s adresou zákazníka Shodná s adresou odběrného místa

Jiná
(vyplňte pouze je-li odlišná od sídla společnosti nebo trvalého bydliště zákazníka):

Ulice: Číslo popisné: Číslo orientační:
Obec: PSČ:

Produkt: INDIVIDUÁLNÍ CENA 1149,-/MWh a 160,- SMP

Platnost smlouvy: doba určitá, 24 měsíců, od účinnosti Smlouvy jiná doba určitá 12 měsíců od účinnosti SM

Prolongace: ANO NE

Specifikace odběrného místa:

EIC: 27ZG600Z0035592G Distribuční území:

Adresa odběrného místa:

Ulice: Tyršova Číslo popisné: 609 Číslo orientační:
Obec: Konice PSČ: 79852 Část obce:

Typ měření: Typ odběrného místa:

Předpokládaná roční spotřeba odběrného místa: 3,4 MWh

Katastrální území (v případě novostavby):

Číslo parcely:

Číslo bytu:

Patro:

Stávající dodavatel: TEDOM

Zákazník uděluje Plnou moc Dodavateli k ukončení smlouvy s dosavadním dodavatelem pro výše uvedené odběrné místo

✓ Výpověď podává Zákazník dosavadnímu dodavateli k datu: 31.12.2024

Platební podmínky:Způsob úhrady záloh: bankovní převod inkaso SIPO složenkaZpůsob úhrady nedoplatku: bankovní převod inkaso složenkaZpůsob vrácení přeplatku: bankovní převod úhrada budoucích záloh složenka

Číslo účtu Zákazníka: předčíslí: číslo účtu: kód banky:

Spojovací číslo SIPO:

Přepokládaná výše záloh: 6300,-

Frekvence úhrady záloh: měsíčně

1. Úvodní ustanovení

1.1 Předmětem Smlouvy je závazek Dodavatele poskytnout Zákazníkovi sdružené služby plynu (tj. dodávat Zákazníkovi sjednané množství zemního plynu po dobu trvání Smlouvy a zajistit na vlastní jméno a na vlastní účet přepravu, distribuci a uskladnění zemního plynu a související služby dle Cenového rozhodnutí ERÚ) s převzetím odpovědnosti za odchylku v souladu s platnými právními předpisy, Obchodními podmínkami dodávky plynu a elektřiny (dále jen OP) v platném znění, které jsou umístěny na www.prvniceskaenergie.cz a Obchodními podmínkami distribuce plynu distribuční společnosti místně příslušné odběrnému místu.

2. Předmět Smlouvy

2.1 Zákazník se zavazuje odebrat Dodavatelem do odběrného místa dodaný zemní plyn a uhradit Dodavateli řádně a včas dohodnutou platbu za sdružené služby dodávky zemního plynu v souladu se Smlouvou a Ceníkem dodávky zemního plynu ve sjednané produktové řadě pro maloobdoběratele a domácnosti (dále jen „Ceník“). Zákazník se s OP, Ceníkem a Ceníkem služeb a poplatků, podrobně seznámil a s jejich obsahem souhlasí, což potvrzuje podpisem této Smlouvy. OP a Ceník v jejich platném znění jsou nedílnou součástí této Smlouvy. OP a Ceník služeb a poplatků jsou rovněž zveřejněny na www.prvniceskaenergie.cz a jsou platné a účinné ke dni podpisu této Smlouvy.

2.2 Dodavatel je oprávněn v přiměřeném rozsahu jednostranně měnit OP, jiné smluvní podmínky, Ceník služeb a poplatků a/nebo Ceník, zejm. zvýšit cenu za dodávku komodity, a to zejména při změnách na trhu s energiemi (zejm. v případě zvýšení velkoobchodních cen) a/nebo legislativního rámce trhu s energiemi.

2.3 Zákazník výslovně souhlasí se způsobem určení ceny za dodávku komodity přímo závislým nebo odvozeným od změny ceny elektřiny nebo plynu na organizovaných trzích s elektřinou nebo plynem, pokud je taková cena stanovena v aktuálním Ceníku, případně aby taková cena byla stanovena změnou Ceníku postupem stanoveným v OP.

3. Trvání Smlouvy a ukončení Smlouvy, poplatky a pokuty

3.1 Pokud je Smlouva uzavřena na dobu určitou, je Zákazník oprávněn nejpozději 20 kalendářních dnů (v případě Zákazníka v postavení Spotřebitele) nebo 3 měsíce (v ostatních případech) před ukončením řádného smluvního období zaslat Dodavateli písemné sdělení, že trvá na ukončení Smlouvy uplynutím doby, na kterou byla sjednána, čímž vylučuje její automatické prodloužení. Smlouva se automaticky prodlužuje za stejných podmínek sjednaných v této Smlouvě.

3.2 Zákazník se zavazuje po dobu platnosti Smlouvy nevstupovat s žádným jiným obchodníkem do smluvního vztahu týkajícího se dodávek zemního plynu nebo sdružených služeb dodávky zemního plynu Zákazníkovi. V případě porušení této povinnosti a/nebo nedodržení doby trvání smluvního vztahu je Dodavatel oprávněn nárokovat na Zákazníkovi smluvní pokutu v případě Zákazníka v postavení Spotřebitele jednorázovou pokutu ve výši 10.000,- Kč + násobek částky 400 Kč a počtu kalendářních měsíců, vč. započatých a nedokončených následujících po dni ukončení nebo přerušení dodávky od Dodavatele, sjednané doby trvání Smlouvy (nebo Prolongace); v ostatních případech smluvní pokutu ve výši 25.000,- Kč + násobek částky 400,- Kč a každé neodebrané MWh, vč. částečně neodebrané, z celkového počtu MWh smluvně ujednaného předpokládanou spotřebou odběrného místa na dobu trvání Smlouvy.

3.3 Zákazník se zavazuje uhradit Dodavateli tuto smluvní pokutu do data splatnosti uvedeného na faktuře. Totéž platí v případě nedodržení délky smluvního vztahu.

3.4 Dostane-li se Zákazník do prodlení s placením jakékoliv platby, je Dodavatel oprávněn účtovat Zákazníkovi smluvní pokutu ve výši 0,05% z dlužné částky za každý den prodlení.

3.5 Zákazníkovi mohou být účtovány další poplatky, zejména poplatky za upomínku, poplatek za odpojení či poplatek za opětovné připojení, poplatek za samoodečet, případně náklady na přezkoumání měřidla, a dále případně další poplatky, a to ve výši uvedené v Ceníku služeb a poplatků, který je umístěn na webových stránkách Dodavatele, a Zákazník se je zavazuje uhradit. Smluvní pokuta, smluvní poplatek a další poplatky jsou splatné ve lhůtě do 14 dnů ode dne vystavení faktury, kterou Dodavatel uplatní vůči Zákazníkovi. Fakturu Dodavatel odešle Zákazníkovi do 5 dnů od vystavení.

4. Závěrečná ustanovení

4.1 Smlouva je vyhotovena ve dvou stejnopisech, z nichž každá ze smluvních stran obdrží jedno vyhotovení. Smluvní strany prohlašují, že se podrobně seznámily s obsahem této Smlouvy, jejím obsahem porozuměly a nejsou si vědomy žádných překážek, nároků třetích osob ani jiných právních vad, které by jejím uzavřením bránily či způsobovaly její neplatnost.

4.2 Tuto Smlouvu lze uzavřít pouze bezvýhradným přijetím návrhu smlouvy. Tato Smlouva nabývá platnosti dnem podpisu obou smluvních stran a účinnosti ke dni zahájení dodávek elektřiny do odběrného místa.

Podpis dodavatele, místo a datum podpisu:

V Praze,



Podpis zákazníka, místo a datum podpisu:



KONICE 24. 6. 2024

První česká energie a.s.

Na Přikopě 583/15, 110 00 Praha 1, IČ: 10899731, DIČ: CZ10899731, vedená u Městského soudu v Praze B 2636



(v pracovní dny)

www.prvniceskaenergie.czPRVNÍ
ČESKÁ
ENERGIE

Smlouva o sdružených službách dodávky plynu



ID obchodníka:

Jméno obchodníka:

Číslo SML:

(dále jen Smlouva) o odběru zemního plynu uzavřená v souladu se zákonem 458/2000 Sb., o podnikání a výkonu státní správy v energetickém odvětví a o změně některých zákonů, v platném znění (dále jen energetický zákon) a se zákonem č. 89/2012 Sb., občanský zákoník ve znění pozdějších předpisů (dále jen občanský zákoník), mezi:

DODAVATELEM:

První česká energie a.s., se sídlem Na Příkopě 583/15, 110 00 Praha 1 - Staré Město, vedená u Městského soudu v Praze oddíl B 26363, IČ: 10899731, DIČ: CZ10899731, číslo licence plyn: 242136878, číslo účtu:

a

ZÁKAZNÍKEM:

Jméno:

Titul:

Datum narození:

Příjmení:

Obchodní firma:

Základní škola a gymnázium města Konice, příspěvková organizace

IČ: 47918594

DIČ: CZ47918594

Adresa trvalého bydliště / Sídla společnosti:

Ulice: Tyršova

Číslo popisné: 609

Číslo orientační:

Obec: Konice

PSČ: 79852

Zapsaná v OR / ŽR vedeném

Oddíl:

Vložka:

Osoba oprávněna jednat za zákazníka: Mgr. Eva Obrusníková

Funkce: ředitelka

(vyplňte, pokud je zákazník zastoupen na základě plné moci jinou osobou, v případě společnosti vyplňte osobu oprávněnou jednat za společnost)

Kontaktní informace:

Telefon:

E-mail*:

* Zákazník souhlasí s e-mailovou komunikací včetně zasílání dokladů a dokumentů na uvedený e-mail.

Korespondenční adresa:

Shodná s adresou zákazníka

Shodná s adresou odběrného místa

Jiná

(vyplňte pouze je-li odlišná od sídla společnosti nebo trvalého bydliště zákazníka):

Ulice:

Číslo popisné:

Číslo orientační:

Obec:

PSČ:

Produkt: INDIVIDUÁLNÍ CENA 1149,-/MWh a 160,- SMP

Platnost smlouvy: doba určitá, 24 měsíců, od účinnosti Smlouvy

jiná doba určitá 12 měsíců od účinnosti SM

Prolongace: ANO NE

Specifikace odběrného místa:

EIC: 27ZG600Z0001201L

Distribuční území:

Adresa odběrného místa:

Ulice: Tyršova

Číslo popisné: 609

Číslo orientační:

Obec: Konice

PSČ: 79852

Část obce:

Typ měření:

Typ odběrného místa:

Předpokládaná roční spotřeba odběrného místa: 950

MWh

První česká energie a.s.

Na Příkopě 583/15, 110 00 Praha 1, IČ: 10899731, DIČ: CZ10899731, vedená u Městského soudu v Praze B 2636

(v pracovní dny)



www.prvniceskaenergie.cz



Katastrální území (v případě novostavby):

Číslo parcely:

Číslo bytu:

Patro:

Stávající dodavatel: TEDOM

Zákazník uděluje Plnou moc Dodavateli k ukončení smlouvy s dosavadním dodavatelem pro výše uvedené odběrné místo

✓ Výpověď podává Zákazník dosavadnímu dodavateli k datu: 31.12.2024

Platební podmínky:Způsob úhrady záloh: bankovní převod inkaso SIPO složenkaZpůsob úhrady nedoplatku: bankovní převod inkaso složenkaZpůsob vrácení přeplatku: bankovní převod úhrada budoucích záloh složenka

Číslo účtu Zákazníka: předčíslí: číslo účtu: kód banky:

Spojovací číslo SIPO:

Přepokládaná výše záloh: 255700,-

Frekvence úhrady záloh: měsíčně

1. Úvodní ustanovení

1.1 Předmětem Smlouvy je závazek Dodavatele poskytnout Zákazníkovi sdružené služby plynu (tj. dodávat Zákazníkovi sjednané množství zemního plynu po dobu trvání Smlouvy a zajistit na vlastní jméno a na vlastní účet přepravu, distribuci a uskladnění zemního plynu a související služby dle Cenového rozhodnutí ERÚ) s převzetím odpovědnosti za odchylku v souladu s platnými právními předpisy, Obchodními podmínkami dodávky plynu a elektřiny (dále jen OP) v platném znění, které jsou umístěny na www.prvniceskaenergie.cz a Obchodními podmínkami distribuce plynu distribuční společností místně příslušné odběrnému místu.

2. Předmět Smlouvy

2.1 Zákazník se zavazuje odebrat Dodavatelem do odběrného místa dodaný zemní plyn a uhradit Dodavateli řádně a včas dohodnutou platbu za sdružené služby dodávky zemního plynu v souladu se Smlouvou a Ceníkem dodávky zemního plynu ve sjednané produktové řadě pro malooběratele a domácnosti (dále jen „Ceník“). Zákazník se s OP, Ceníkem a Ceníkem služeb a poplatků, podrobně seznámil a s jejich obsahem souhlasí, což potvrzuje podpisem této Smlouvy. OP a Ceník v jejich platném znění jsou nedílnou součástí této Smlouvy. OP a Ceník služeb a poplatků jsou rovněž zveřejněny na www.prvniceskaenergie.cz a jsou platné a účinné ke dni podpisu této Smlouvy.

2.2 Dodavatel je oprávněn v přiměřeném rozsahu jednostranně měnit OP, jiné smluvní podmínky, Ceník služeb a poplatků a/nebo Ceník, zejm. zvýšit cenu za dodávku komodity, a to zejména při změnách na trhu s energiemi (zejm. v případě zvýšení velkoobchodních cen) a/nebo legislativního rámce trhu s energiemi.

2.3 Zákazník výslovně souhlasí se způsobem určení ceny za dodávku komodity přímo závislým nebo odvozeným od změn ceny elektřiny nebo plynu na organizovaných trzích s elektřinou nebo plynem, pokud je taková cena stanovena v aktuálním Ceníku, případně aby taková cena byla stanovena změnou Ceníku postupem stanoveným v OP.

3. Trvání Smlouvy a ukončení Smlouvy, poplatky a pokuty

3.1 Pokud je Smlouva uzavřena na dobu určitou, je Zákazník oprávněn nejpozději 20 kalendářních dnů (v případě Zákazníka v postavení Spotřebitele) nebo 3 měsíce (v ostatních případech) před ukončením řádného smluvního období zaslat Dodavateli písemné sdělení, že trvá na ukončení Smlouvy uplynutím doby, na kterou byla sjednána, čímž vylučuje její automatické prodloužení. Smlouva se automaticky prodlužuje za stejných podmínek sjednaných v této Smlouvě.

3.2 Zákazník se zavazuje po dobu platnosti Smlouvy nevstupovat s žádným jiným obchodníkem do smluvního vztahu týkajícího se dodávek zemního plynu nebo sdružených služeb dodávky zemního plynu Zákazníkovi. V případě porušení této povinnosti a/nebo nedodržení doby trvání smluvního vztahu je Dodavatel oprávněn nárokovat na Zákazníkovi smluvní pokutu v případě Zákazníka v postavení Spotřebitele jednorázovou pokutu ve výši 10.000,- Kč + násobek částky 400 Kč a počtu kalendářních měsíců, vč. započatých a nedokončených následujících po dni ukončení nebo porušení dodávky od Dodavatele, sjednané doby trvání Smlouvy (nebo Prolongace); v ostatních případech smluvní pokutu ve výši 25.000,- Kč + násobek částky 400,- Kč a každé neodebrané MWh, vč. částečně neodebrané, z celkového počtu MWh smluvně ujednaného předpokládanou spotřebou odběrného místa na dobu trvání Smlouvy.

3.3 Zákazník se zavazuje uhradit Dodavateli tuto smluvní pokutu do data splatnosti uvedeného na faktuře. Totéž platí v případě nedodržení délky smluvního vztahu.

3.4 Dostane-li se Zákazník do prodlení s placením jakékoliv platby, je Dodavatel oprávněn účtovat Zákazníkovi smluvní pokutu ve výši 0,05% z dlužné částky za každý den prodlení.

3.5 Zákazníkovi mohou být účtovány další poplatky, zejména poplatky za upomínku, poplatek za odpojení či poplatek za opětovné připojení, poplatek za samoodečet, případně náklady na přezkoumání měřidla, a dále případně další poplatky, a to ve výši uvedené v Ceníku služeb a poplatků, který je umístěn na webových stránkách Dodavatele, a Zákazník se je zavazuje uhradit. Smluvní pokuta, smluvní poplatek a další poplatky jsou splatné ve lhůtě do 14 dnů ode dne vystavení faktury, kterou Dodavatel uplatní vůči Zákazníkovi. Fakturu Dodavatel odešle Zákazníkovi do 5 dnů od vystavení.

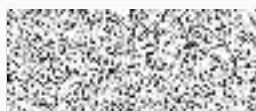
4. Závěrečná ustanovení

4.1 Smlouva je vyhotovena ve dvou stejnopisech, z nichž každá ze smluvních stran obdrží jedno vyhotovení. Smluvní strany prohlašují, že se podrobně seznámily s obsahem této Smlouvy, jejímu obsahu porozuměly a nejsou si vědomy žádných překážek, nároků třetích osob ani jiných právních vad, které by jejímu uzavření bránily či způsobovaly její neplatnost.

4.2 Tuto Smlouvu lze uzavřít pouze bezvýhradným přijetím návrhu smlouvy. Tato Smlouva nabývá platnosti dnem podpisu obou smluvních stran a účinnosti ke dni zahájení dodávek elektřiny do odběrného místa.

Podpis dodavatele, místo a datum podpisu:

V Praze,



Podpis zákazníka, místo a datum podpisu:



KONICE 29.6.2024

První česká energie a.s.

Na Příkladové 583/15, 110 00 Praha 1, IČ: 10899731, DIČ: CZ10899731, vedená u Městského soudu v Praze B 2636

(v pracovní dny)

www.prvniceskaenergie.cz