



Nabídkový list č. MT_INV_CHKO 11-13/2024 – Hodňov - Frymburk

Likvidace invazních druhů rostlin na území NP a CHKO Šumava

IDENTIFIKACE ČÁSTI VZ

Část veřejné zakázky:	MT_INV_CHKO 11/2024 – Hodňov
Požadovaný management:	opakované vytrhání (3x za veg. sezónu) vymezené plochy
Místo plnění:	Plocha 1 (křižovatka) – k.ú. Polná u Českého Krumlova, p.č. 177; k. ú. Jablonec u Českého Krumlova, p. č. 107; k. ú. Maňávka u Českého Krumlova, p.č. 6104, 6105 Plocha 2 (paseky) - k.ú. Polná u Českého Krumlova, p.č. 179, 180, 181; k. ú. Maňávka u Českého Krumlova, p.č. 6104, 6105 Plocha 3 (Vicenka) - k.ú. Horní Planá, p.č. 594, 595/1, 596/1, 596/2, 597, 598/1, 598/2, 1729/2, 1729/3; k. ú. Houbový Vrch, p.č. 281, 282, 302
Celková plocha:	celkem 1,0126 ha – plocha zásahu 0,0735 ha (pokryvnost 3-10% dle plochy)
Dopl. popis činnosti:	Likvidace netýkavky žláznaté ručním vytrháváním. Vytrhávání bude provedeno 3x za sezónu, nejpozději v době květu, konkrétně dle aktuální fenofáze invazního druhu. Vytrhnutí a uložení hmoty na hromady na stinná místa.
Závazný termín zahájení plnění:	1. 7. 2024
Závazný termín dokončení plnění:	15. 10. 2024
Maximální stanovená cena:	12 513,34 Kč bez DPH

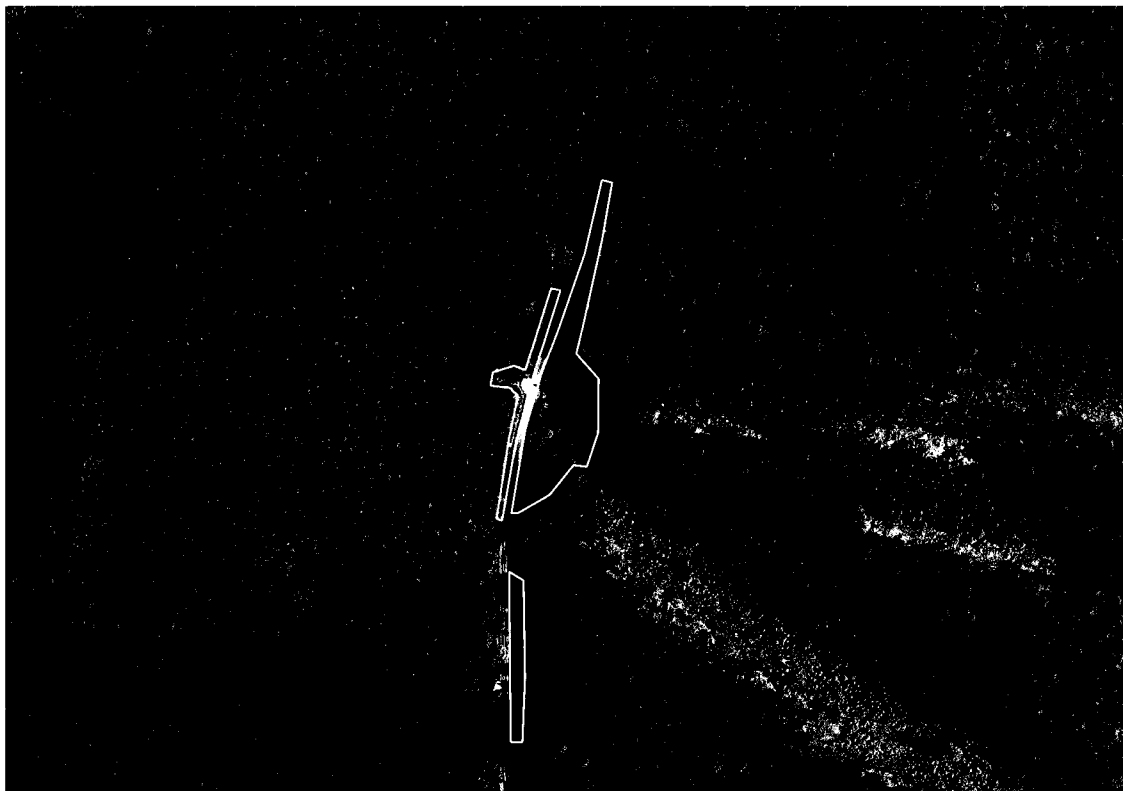




SPRÁVA NÁRODNÍHO PARKU ŠUMAVA

Příloha č. 1 – Podrobná specifikace díla

detail plocha 2 (paseky)



Financováno
Evropskou unií
Národní plán obnovy



Národní
plán
obnovy



SPRÁVA NÁRODNÍHO PARKU ŠUMAVA

Příloha č. 1 – Podrobná specifikace díla

detail plocha 3 (Vicenka)



Financováno
Evropskou unií
Národní plán obnovy



Národní
plán
obnovy



SPRÁVA NÁRODNÍHO PARKU ŠUMAVA

Příloha č. 1 – Podrobná specifikace díla

IDENTIFIKACE ČÁSTI VZ

Část veřejné zakázky:	MT_INV_CHKO 12/2024 – Lojzovy Paseky
Požadovaný management:	opakované vytrhání (3x za veg. sezónu) vymezené plochy
Místo plnění:	vymezení dle KN: k.ú. Frymburk, p.č. 300/1, 300/3, 300/4, 300/86, 300/91, 300/101, 300/121, 307/19, 307/20, 307/58, 307/59, 307/61, 307/62, 315/2, 317/24, 320/1, 331/7, 331/8, 331/9, 331/10, 331/17, 331/18, 331/19, 331/20, 331/21, 331/22, 331/23, 331/24, 331/28, část 884/1 (viz mapa)
Celková plocha:	2,3252 ha – plocha zásahu 0,1728 (pokryvnost 2-80% dle plochy)
Dopl. popis činnosti:	Likvidace netýkavky žláznaté ručním vytrháváním. Vytrhávání bude provedeno 3x za sezónu, nejpozději v době květu, konkrétně dle aktuální fenofáze invazního druhu. Hmota bude uložena na hromady, nejlépe na stinná místa.
Závazný termín zahájení plnění:	1. 7. 2024
Závazný termín dokončení plnění:	15. 10. 2024
Maximální stanovená cena:	20 339,52 Kč bez DPH



Financováno
Evropskou unií
Národní plán obnovy



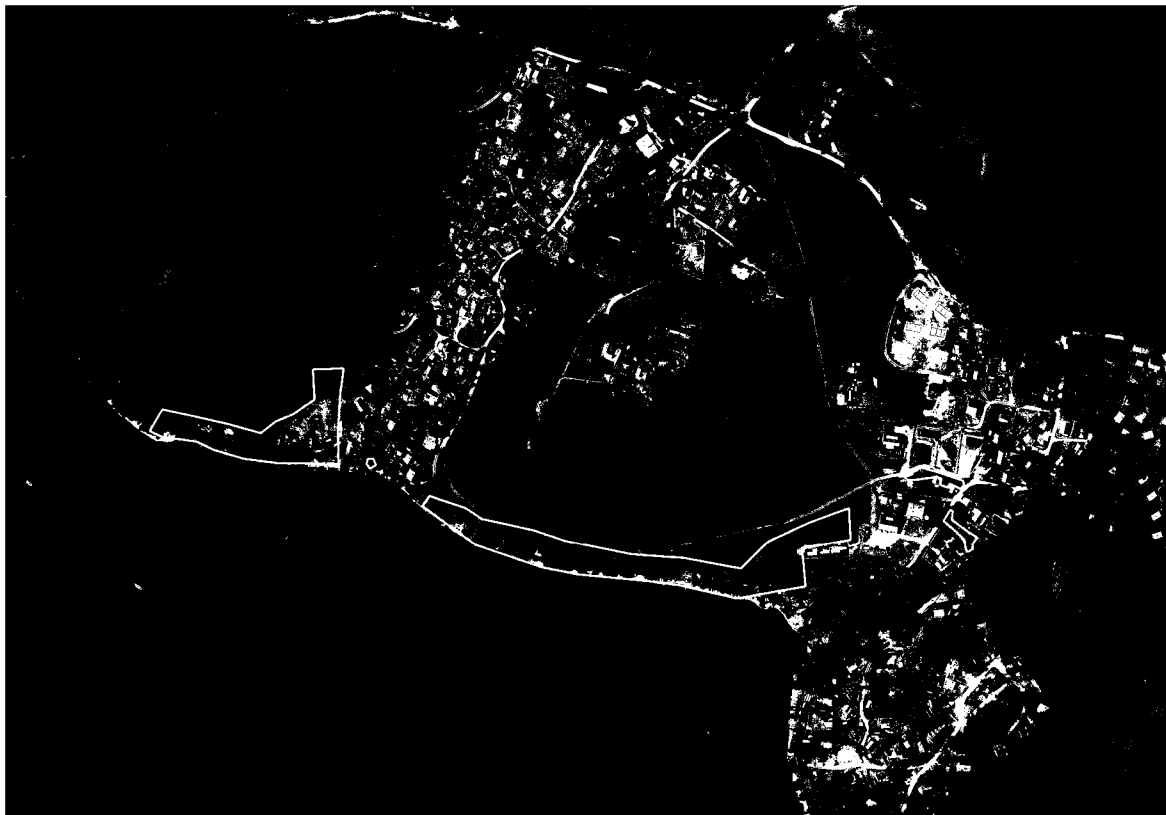
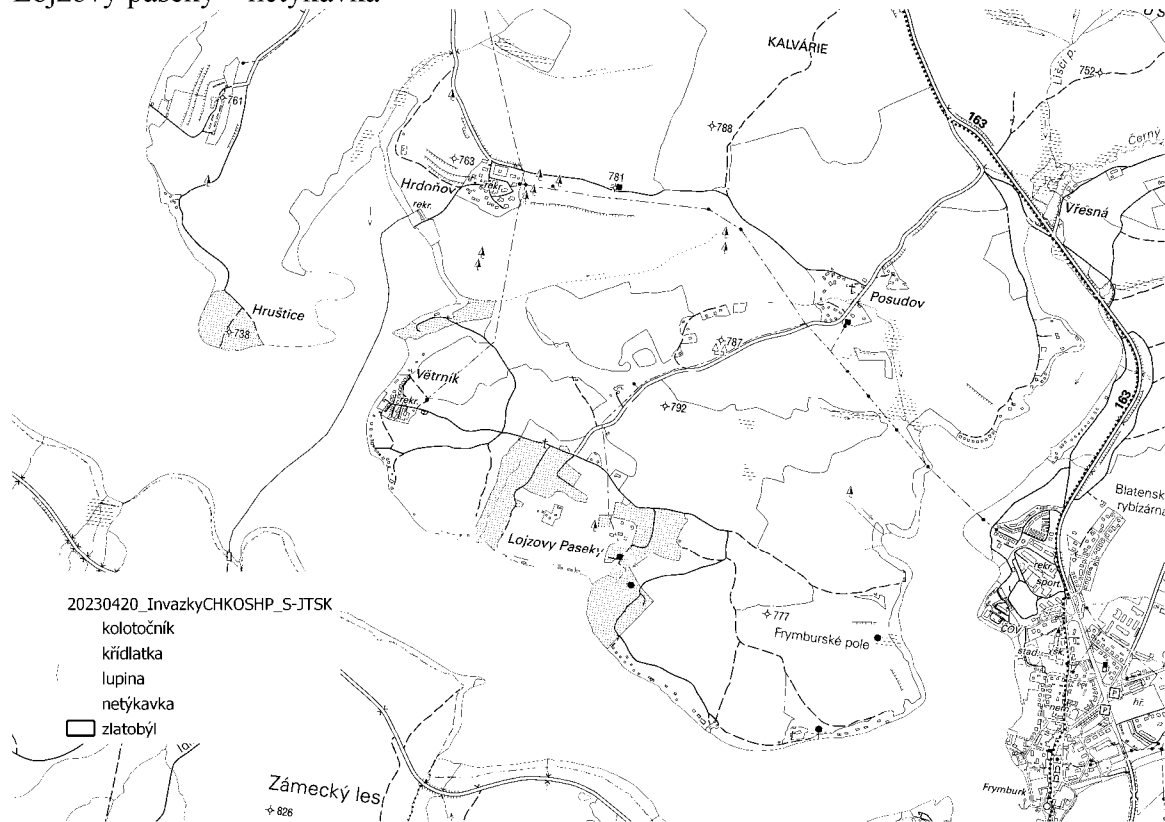
Národní
plán
obnovy



SPRÁVA NÁRODNÍHO PARKU ŠUMAVA

Příloha č. 1 – Podrobná specifikace díla

Lojzovy paseky – netýkavka



Financováno
Evropskou unií
Národní plán obnovy



Národní
plán
obnovy



SPRÁVA NÁRODNÍHO PARKU ŠUMAVA

Příloha č. 1 – Podrobná specifikace díla

IDENTIFIKACE ČÁSTI VZ

Část veřejné zakázky:	MT_INV_CHKO 11/2023 Křídlatka (Horní Planá, Hůrka, Jenišov, Květušín, Lojzovy Paseky, Frymburk)
Požadovaný management:	opakovaná chemická likvidace invazního druhu křídlatka sp.
Místo plnění:	vymezení dle KN: k. ú. Horní Planá, p. č. 553/13, 553/26, 361/2, 361/3, 362, 371/1, 762/82, 762/84, 762/156, 830/1, 830/7, 1494/1, 1533/4, 1737/1; k. ú. Polná na Šumavě, p. č. 1816 k.ú. Frymburk, p. č. 356/20, 2219, část p.č. 887/1, 887/91
Celková plocha:	0,2664 ha, redukována plocha zásahu podle pokryvnosti 0,0273 ha (pokryvnost 1-100% dle plochy)
Dopl. popis činnosti:	aplikace selektivního herbicidu ručním postřikovačem na jednotlivé rostliny křídlatky dle pokynů výrobce herbicidu tak, aby v době předání práce byly rostliny evidentně poškozené (zežloutnutí a zasychání listů), první chemický postřik bude proveden nejpozději v době květu, druhý a třetí postřik bude proveden v závislosti na regeneraci porostu na redukované ploše dle úspěšnosti předchozího postřiku
Závazný termín zahájení plnění:	1. 7. 2024
Závazný termín dokončení plnění:	15. 10. 2024
Maximální stanovená cena:	14 976,38 Kč bez DPH



Financováno
Evropskou unií
Systémový projekt



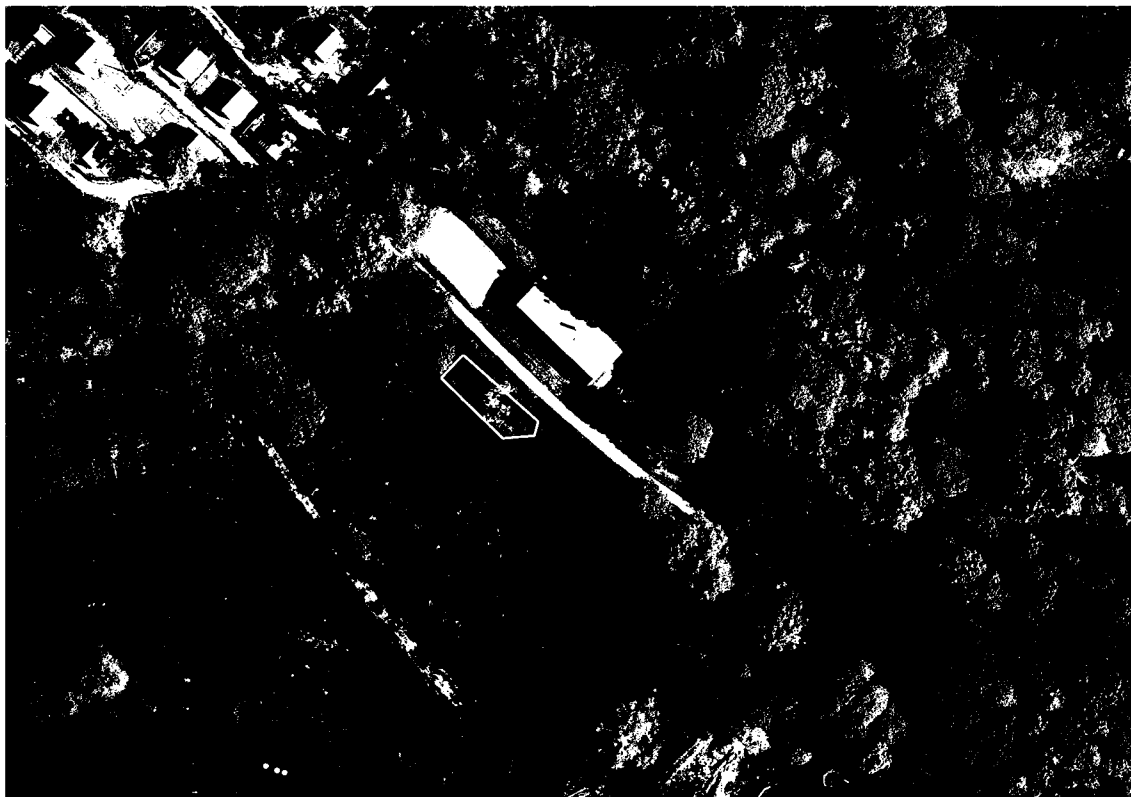
Národní
plán
obnovy



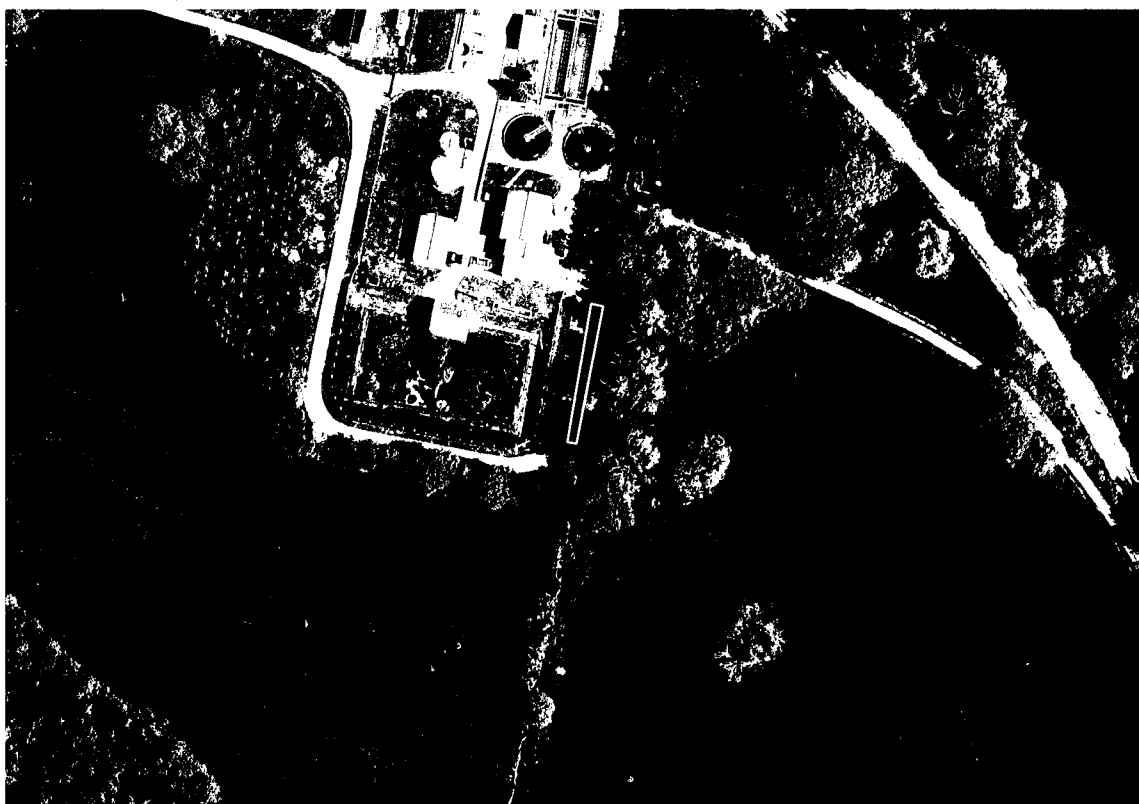
SPRÁVA NÁRODNÍHO PARKU ŠUMAVA

Příloha č. 1 – Podrobná specifikace díla

Horní Planá (park)



Horní Planá (ČOV)



Financováno
Evropskou unií
Národní plán obnovy



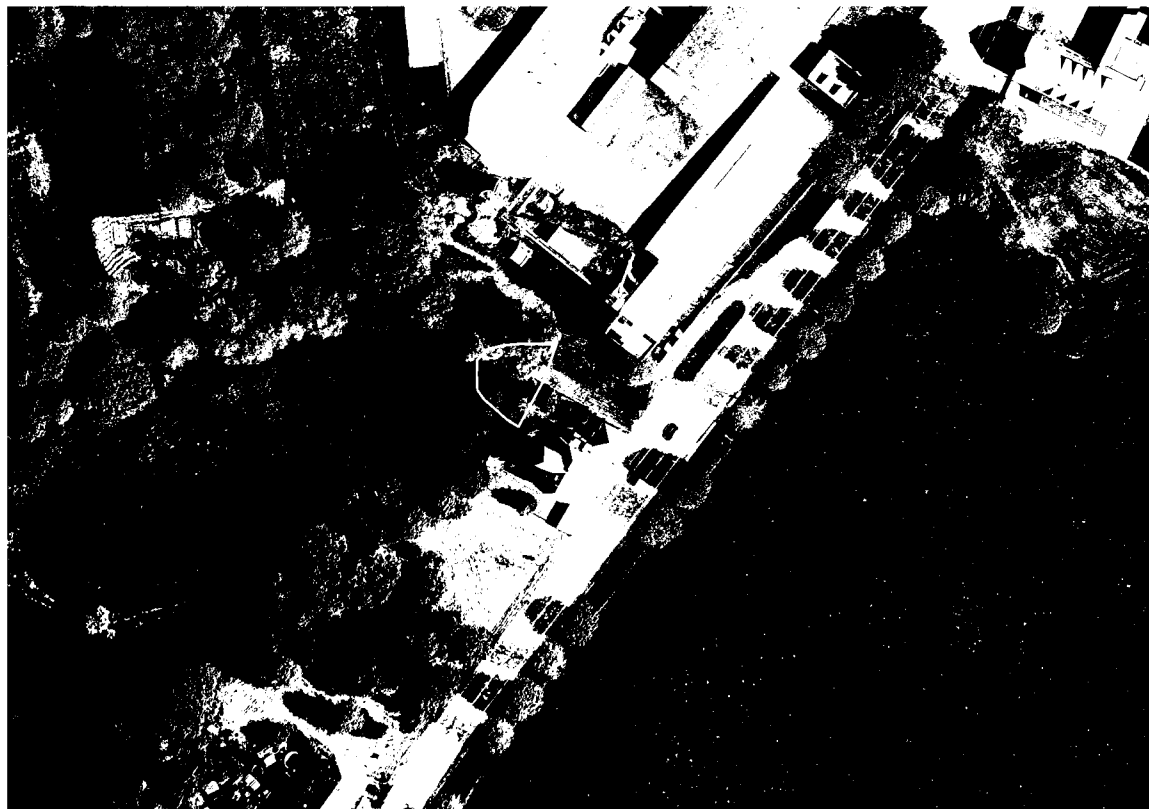
Národní
plán
obnovy



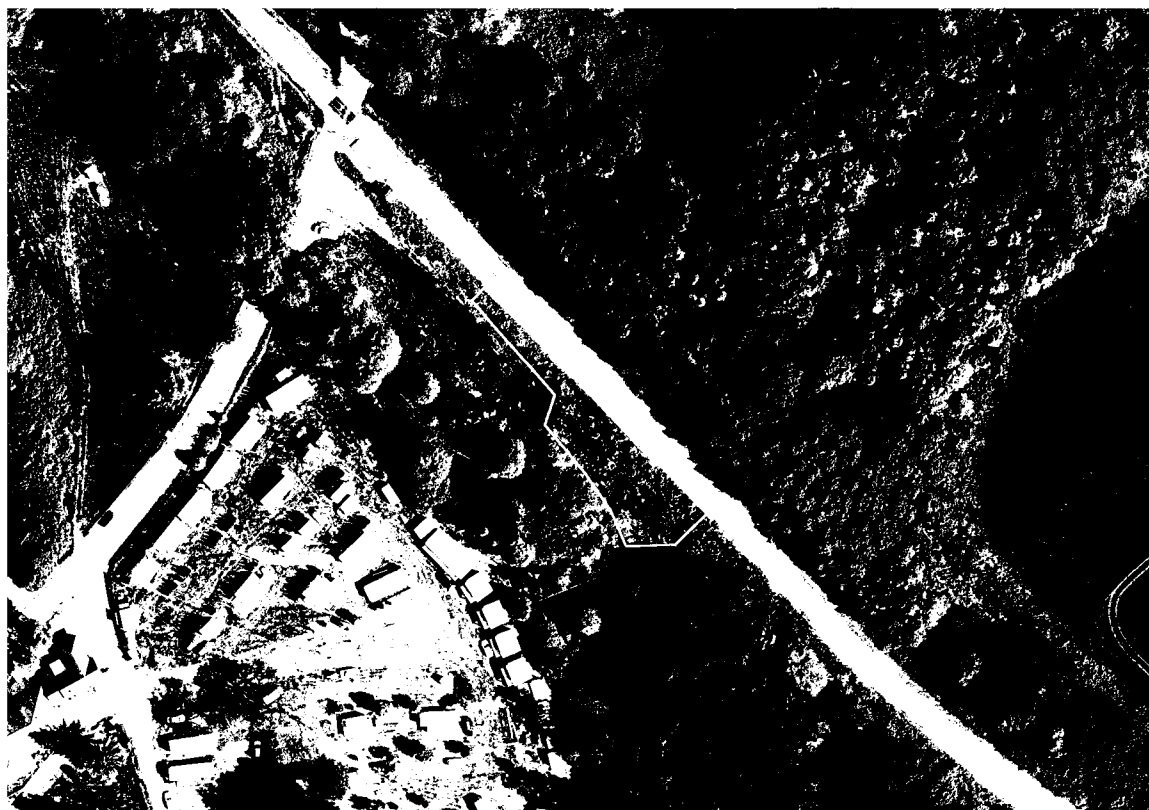
SPRÁVA NÁRODNÍHO PARKU ŠUMAVA

Příloha č. 1 – Podrobná specifikace díla

Horní Planá (příjezd)



Jenišov



Financováno
Evropskou unií
Národní plán obnovy



Národní
plán
obnovy



SPRÁVA NÁRODNÍHO PARKU ŠUMAVA

Příloha č. 1 – Podrobná specifikace díla

Hůrka



Květušín



Financováno
Evropskou unií
Národní plán obnovy



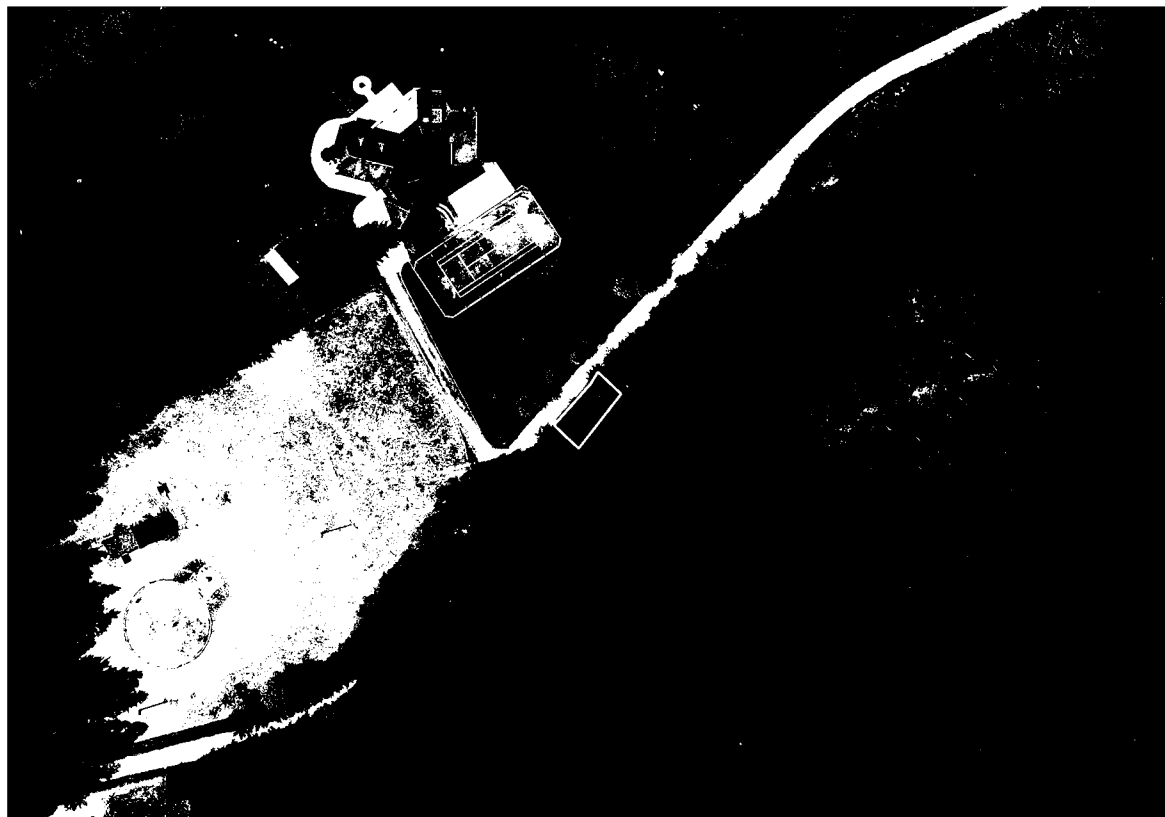
Národní
plán
obnovy



SPRÁVA NÁRODNÍHO PARKU ŠUMAVA

Příloha č. 1 – Podrobná specifikace díla

Lojzovy Paseky



Frymburk



Financováno
Evropskou unií
Národní plán obnovy



Národní
plán
obnovy