



Nabídkový list č. MT_INV_CHKO 14-18/2024 Černá - Dolní Vltavice

Likvidace invazních druhů rostlin na území NP a CHKO Šumava

IDENTIFIKACE ČÁSTI VZ

Část veřejné zakázky:	MT_INV_CHKO 14/2024 Černá lom
Požadovaný management:	opakované vytrhání (3x za veg. sezónu) vymezené plochy
Místo plnění:	Vymezení dle KN: k. ú. Černá v Pošumaví, p. č. 121/2, 151/5, 151/6, 151/7, 151/9, 151/10, 151/11, 159/1, 159/2, 161, 164, 165/1, 165/2, 170/2, 170/32, 170/33, 170/34, 170/36, 170/37, 170/38, 170/39, 170/67, 170/68, 170/69, 170/70, 170/71, 170/72, 170/73, 170/74, 170/77, 170/84, 174, 313/37, 1502
Celková plocha:	celková 4,632 ha (pokryvnost 8%, plocha zásahu 0,371 ha)
Dopl. popis činnosti:	Likvidace netýkavky žláznaté ručním vytrháváním. Vytrhávání bude provedeno 3x za sezónu, nejpozději v době květu, konkrétně dle aktuální fenofáze invazního druhu. Biomasa bude uložena na hromady na místa k tomu určená.
Závazný termín zahájení plnění:	1. 7. 2024
Závazný termín dokončení plnění:	15. 10. 2024
Maximální stanovená cena:	41 948,28 Kč bez DPH





SPRÁVA NÁRODNÍHO PARKU ŠUMAVA

Příloha č. 1 – Podrobná specifikace díla

IDENTIFIKACE ČÁSTI VZ

Část veřejné zakázky:	MT_INV_CHKO 15/2024 Bližná
Požadovaný management:	- opakované vytrhání (3x za veg. sezónu) vymezené plochy - opakovaná chemická likvidace invazních druhů zlatobýl sp. a křídlatka sp.
Místo plnění:	Vymezení dle KN: netýkavka žláznatá k. ú. Černá v Pošumaví, p. č. 336, 338, 343/1, 343/5, 343/6, 343/9, 343/10, 343/11, 343/12, 343/13, 343/14, 343/18, 344/1, 344/5, 345/3, 345/4, 406/9, 406/10, 407/22, 1503/13 Vymezení dle KN: zlatobýl sp. a křídlatka sp. k. ú. Černá v Pošumaví, p. č. 407/22
Celková plocha:	celková výměra 3,409 ha (pokryvnost 3%, plocha zásahu 0,102 ha)
Dopl. popis činnosti:	- likvidace netýkavky žláznaté ručním vytrháváním, vytrhávání bude provedeno 3x za sezónu, nejpozději v době květu, konkrétně dle aktuální fenofáze invazního druhu, biomasa bude uložena na hromady na místa k tomu určená - aplikace selektivního herbicidu ručním postřikovačem na jednotlivé rostliny zlatobýlu a křídlatky dle pokynů výrobce herbicidu tak, aby v době předání práce byly rostliny evidentně poškozené (zežloutnutí a zasychání listů), první chemický postřik bude proveden nejpozději na začátku kvetení, druhý a třetí postřik bude proveden v závislosti na regeneraci porostu dle úspěšnosti předchozího postřiku
Speciální podmínky plnění:	postřik bude prováděn opatrně, precizně a selektivně vždy jen na invazní rostlinu, tak aby nedošlo k poškození navazujících ekosystémů
Závazný termín zahájení plnění:	1. 7. 2024
Závazný termín dokončení plnění:	15. 10. 2024
Maximální stanovená cena:	12 620,55 Kč bez DPH



SPRÁVA NÁRODNÍHO PARKU ŠUMAVA

Příloha č. 1 – Podrobná specifikace díla

IDENTIFIKACE ČÁSTI VZ

Část veřejné zakázky:	MT_INV_CHKO 16/2024 lesní paseky
Požadovaný management:	opakované vytrhání (3x za veg. sezónu) vymezené plochy
Místo plnění:	Vymezení dle KN: k. ú. Černá v Pošumaví, p. č. 311/4, 311/5, 313/17, 313/18, 405, 407/2, 407/33, 407/35, 522/1, 530/1, 531, 607, 613, 614/1, 618/1, 621/1, 1503/1
Celková plocha:	celková výměra 1,357 ha (pokryvnost 20%, plocha zásahu 0,271 ha)
Dopl. popis činnosti:	Likvidace netýkavky žláznaté ručním vytrháváním. Vytrhávání bude provedeno 3x za sezónu, nejpozději v době květu, konkrétně dle aktuální fenofáze invazního druhu. Biomasa bude uložena na hromady na místa k tomu určená.
Závazný termín zahájení plnění:	1. 7. 2024
Závazný termín dokončení plnění:	15. 10. 2024
Maximální stanovená cena:	31 045,78 Kč bez DPH

IDENTIFIKACE ČÁSTI VZ

Část veřejné zakázky:	MT_INV_CHKO 17/2024 Radslav
Požadovaný management:	opakované vytrhání (3x za veg. sezónu) vymezené plochy
Místo plnění:	Vymezení dle KN: k. ú. Černá v Pošumaví, p. č. 367/1, 372/1, 372/35, 372/36, 373/1, 422/15, 427/6, 427/17, 427/28, 427/29, 427/30, 427/31, 427/32, 427/33, 427/34, 427/35, 427/44, 431/5, 432/1, 432/2, 434/4, 434/6, 439/1, 441/1, 441/2, 441/17, 441/18, 441/23, 441/24, 441/34, 441/65, 441/71, 441/104, 442/1, 442/2, 442/3, 442/4, 442/5, 442/6, 442/11, 442/12, 442/14, 447/117, 447/160, 449/1, 449/2, 449/4, 450/1, 450/50, 450/110, 455/13, 455/14, 469/1, 469/30, 474/1, 474/8, 476, 482, 490/1, 497/1, 510/1, 510/18, 510/22, 510/23, 510/24, 510/44, 1505/3, 1505/7, 1506/1



Financováno
Evropskou unií
Národní plán obnovy



Národní
plán
obnovy



SPRÁVA NÁRODNÍHO PARKU ŠUMAVA

Příloha č. 1 – Podrobná specifikace díla

Celková plocha: **celková výměra 5,337 ha (pokryvnost 1-90% dle mikrolokality, plocha zásahu 2,771 ha)**

Dopl. popis činnosti: Likvidace netýkavky žláznaté ručním vytrháváním. Vytrhávání bude provedeno 3x za sezónu, nejpozději v době květu, konkrétně dle aktuální fenofáze invazního druhu. Biomasa bude uložena na hromady na místa k tomu určená.

Závazný termín zahájení plnění: 1. 7. 2024

Závazný termín dokončení plnění: 15. 10. 2024

Maximální stanovená cena: **306 608,28 Kč bez DPH**

IDENTIFIKACE ČÁSTI VZ

Část veřejné zakázky: MT_INV_CHK0 18/2024 Dolní Vltavice

Požadovaný management: **opakované vytrhání (3x za veg. sezónu) vymezené plochy**

Místo plnění: Vymezení dle KN:
k. ú. Černá v Pošumaví, p. č. 588, 589/24, 589/53, 589/60, 589/61, 589/66, 590/1, 590/2, 590/3, 884/1

Celková plocha: **celková výměra 7,334 ha (pokryvnost 5%, plocha zásahu 0,367 ha)**

Dopl. popis činnosti: Likvidace netýkavky žláznaté ručním vytrháváním. Vytrhávání bude provedeno 3x za sezónu, nejpozději v době květu, konkrétně dle aktuální fenofáze invazního druhu. Biomasa bude uložena na hromady na místa k tomu určená.

Závazný termín zahájení plnění: 1. 7. 2024

Závazný termín dokončení plnění: 15. 10. 2024

Maximální stanovená cena: **43 512,78 Kč bez DPH**



Financováno
Evropskou unií
Národní plán obnovy



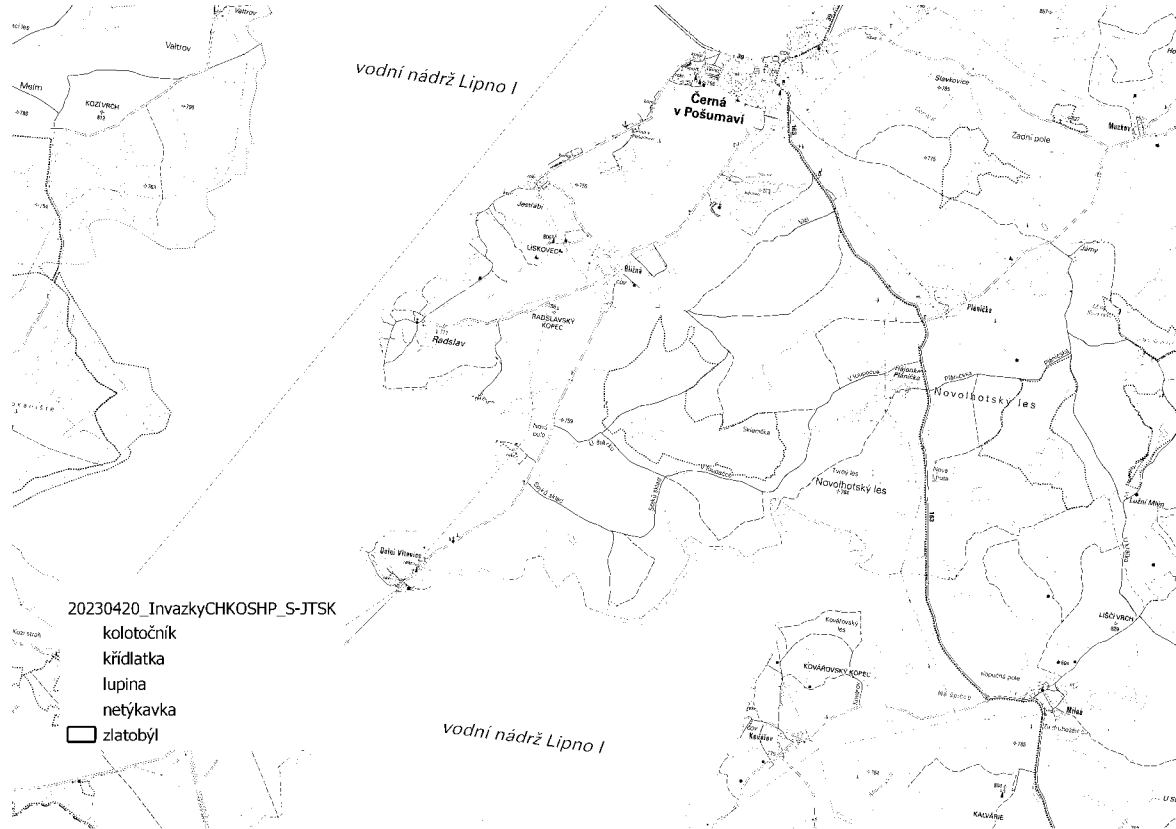
Národní
plán
obnovy



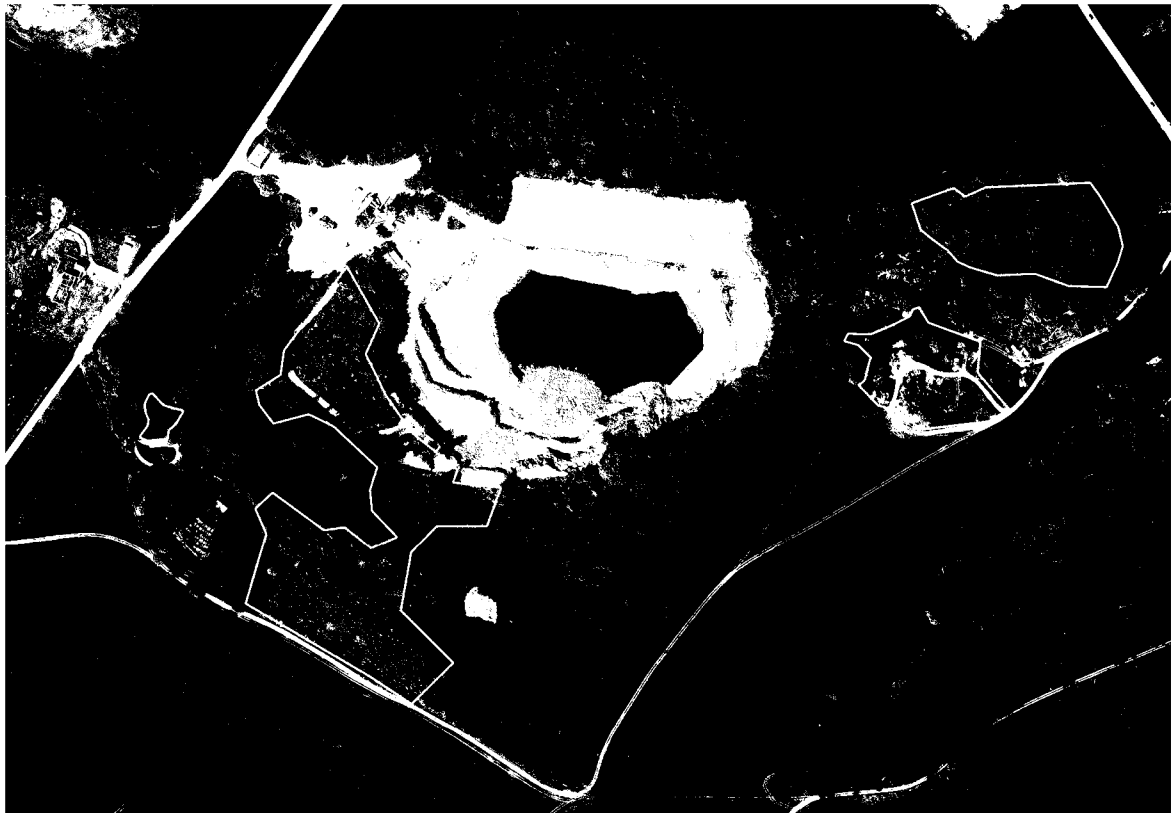
SPRÁVA NÁRODNÍHO PARKU ŠUMAVA

Příloha č. 1 – Podrobná specifikace díla

Celková orientace - Černá – Dolní Vltavice



14 Černá lom



Financováno
Evropskou unií
Národní plán obnovy



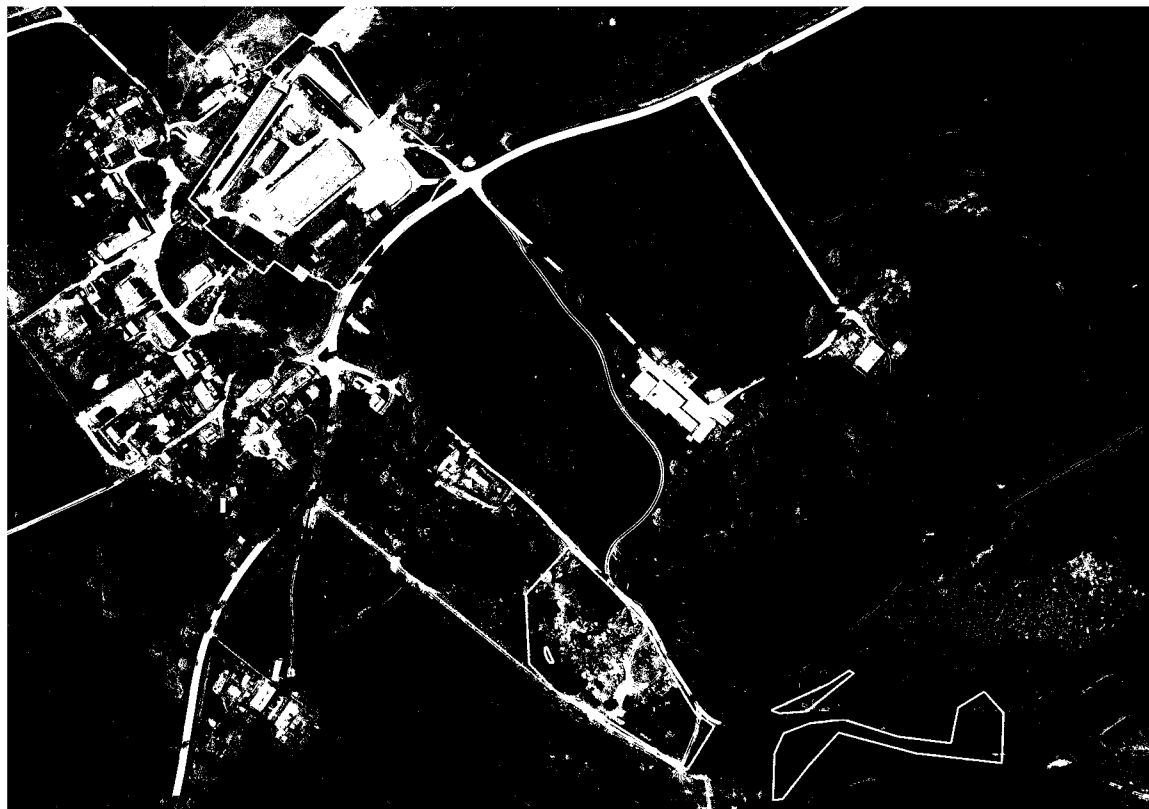
Národní
plán
obnovy



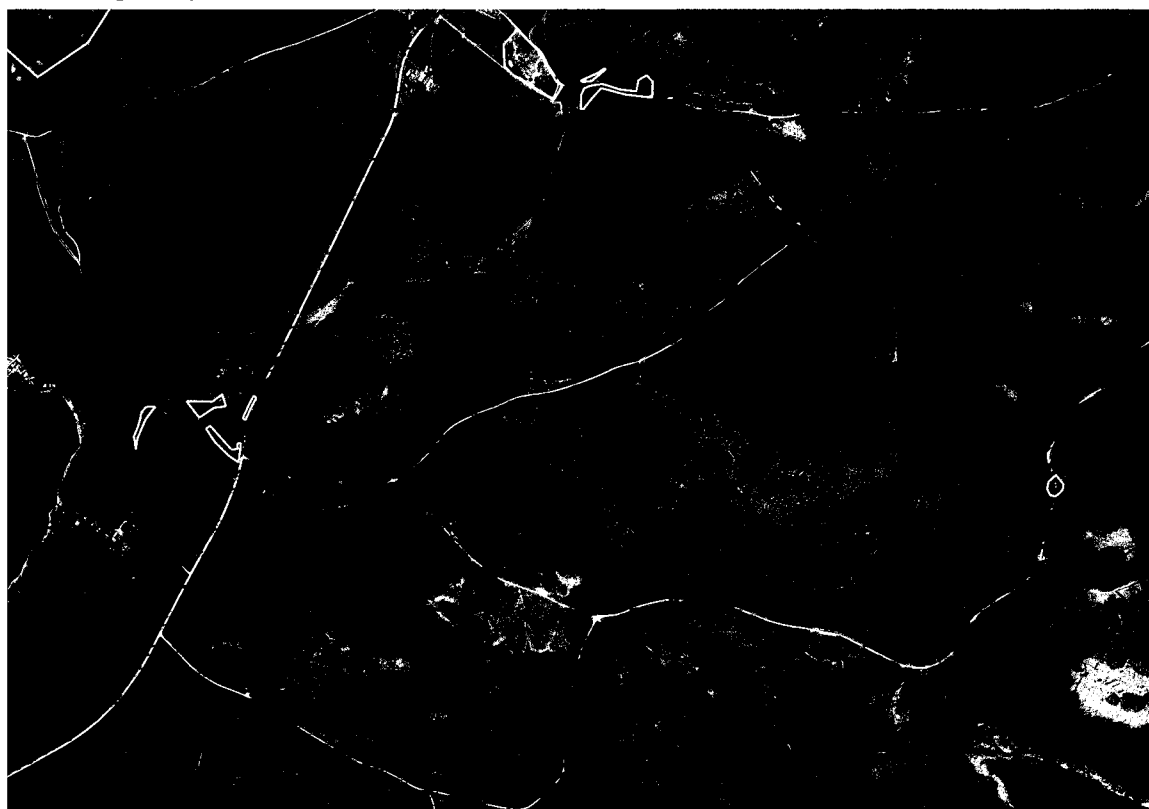
SPRÁVA NÁRODNÍHO PARKU ŠUMAVA

Příloha č. 1 – Podrobná specifikace díla

15 Bližná a 16 část lesních pasek



16 lesní paseky



Financováno
Evropskou unií
Národní plán obnovy



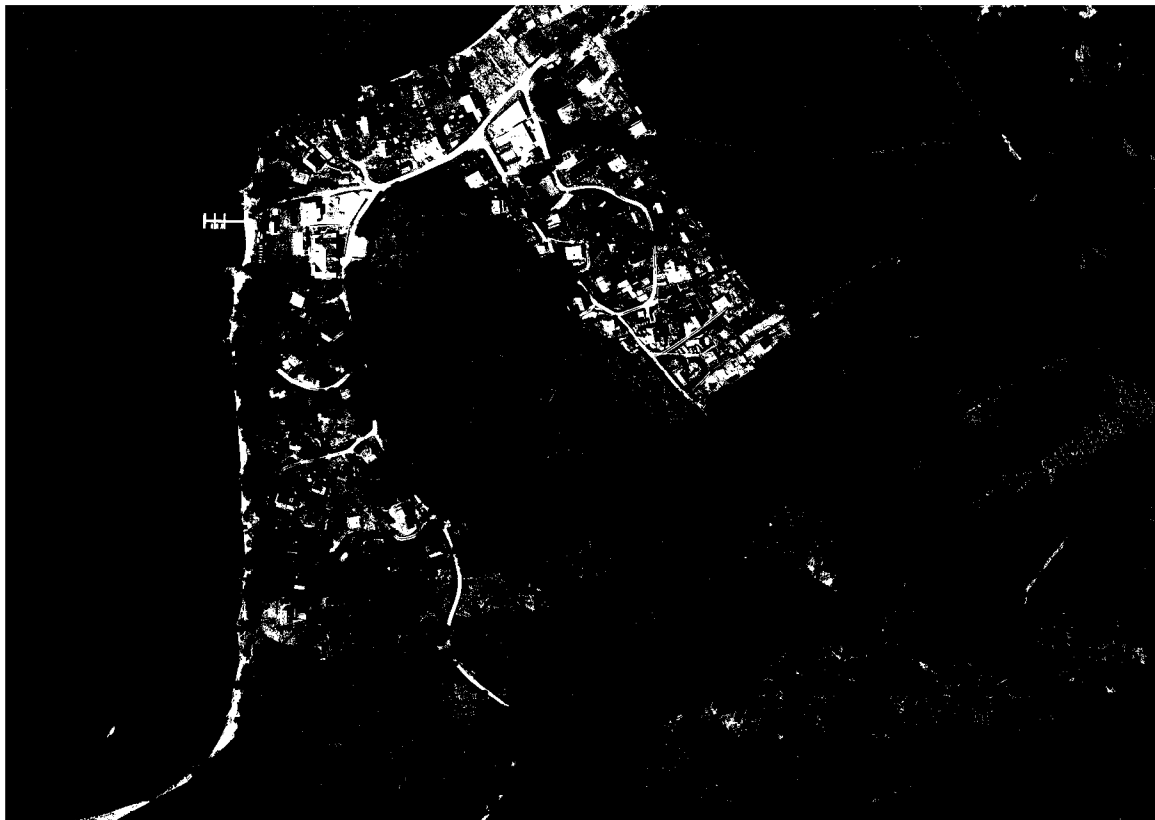
Národní
plán
obnovy



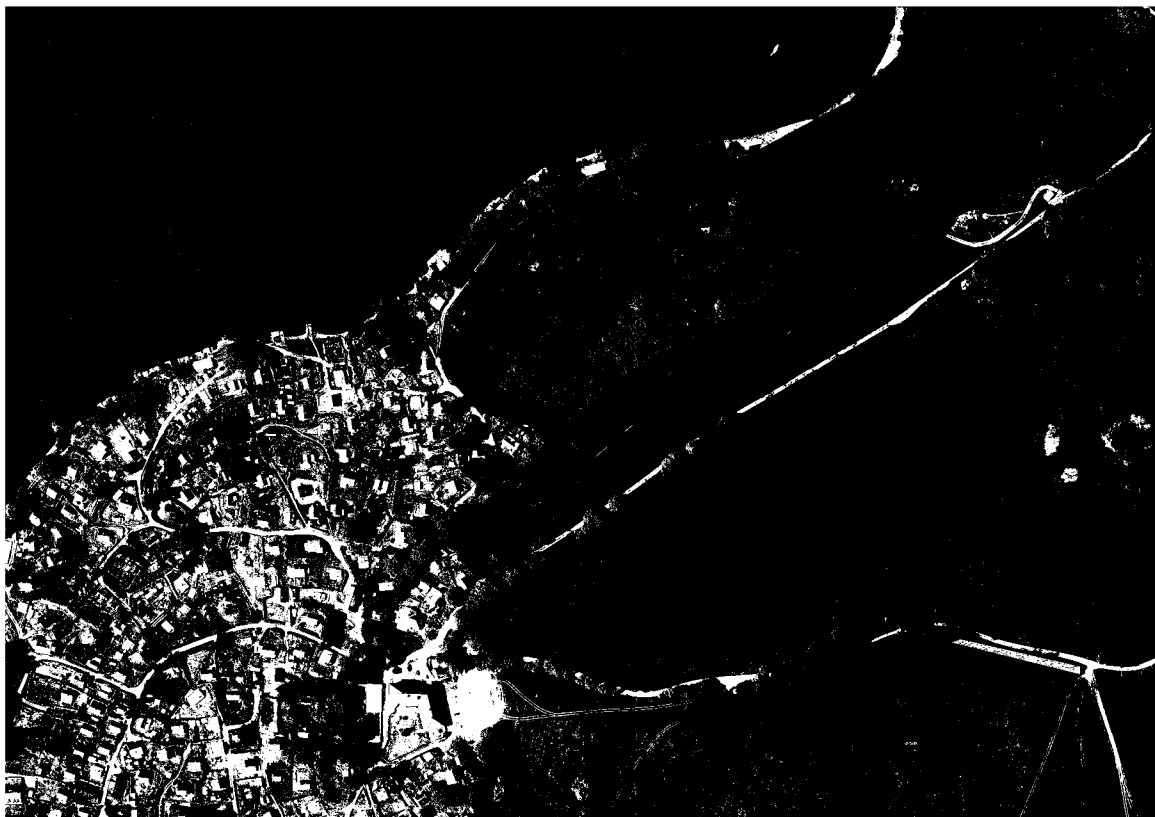
SPRÁVA NÁRODNÍHO PARKU ŠUMAVA

Příloha č. 1 – Podrobná specifikace díla

17 Radslav 1



17 Radslav 2



Financováno
Evropskou unií
Společností 2014-2020



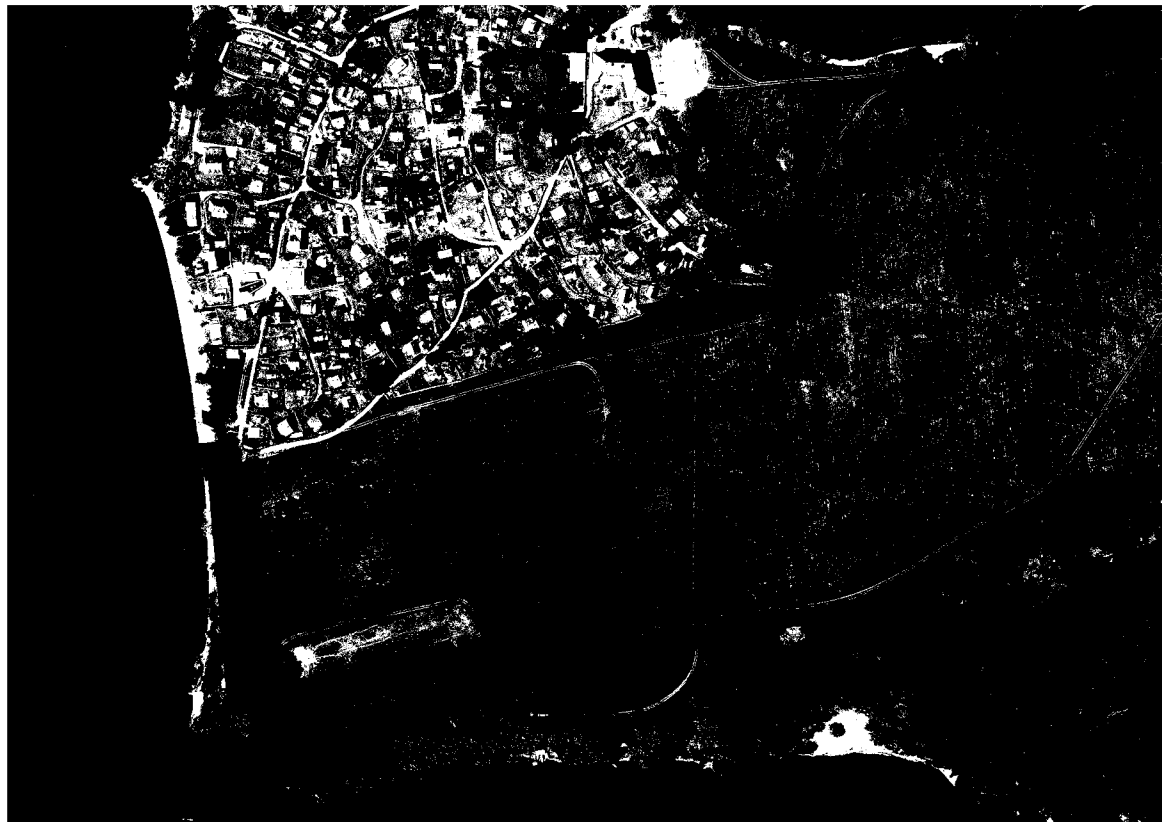
Národní
plán
obnovy



SPRÁVA NÁRODNÍHO PARKU ŠUMAVA

Příloha č. 1 – Podrobná specifikace díla

17 Radslav 3



18 Dolní Vltavice



Financováno
Evropskou unií
Národní plán obnovy



Národní
plán
obnovy