

Č. j.: PPR-1998-186/ČJ-2024-990573

JID: PCR99ETRpo43482212

## Objednávka č. 22/2024

k Rámcové dohodě Realizace a podpora sítě datových center s prvky SDN pro účely  
kritické infrastruktury, č.j. PPR-34939-20/ČJ-2020-990656

(dále jen „Objednávka“)

### Smluvní strany:

#### Česká republika – Ministerstvo vnitra

**Sídlo:** Nad Štolou 936/3, PSČ 170 34, Praha  
**IČ:** 00007064  
**DIČ:** CZ00007064  
**Zastoupená:** plk. Mgr. Branislavem Samkem, ředitelem Národního centra  
informačních a komunikačních technologií Policejního prezidia  
České republiky  
**Bankovní spojení:** Česká národní banka, Praha 1  
č.ú. 5504881/0710  
**Korespondenční adresa:** Policejní prezidium ČR, Národní centrum informačních a  
komunikačních technologií, poštovní schránka 62/ NCIKT, 170 89  
Praha 7  
**Datová schránka:** gs9ai55  
(dále jen „Objednatel“)

a

#### Simac Technik ČR, a.s.

**Sídlo:** Radlická 740/113c, 158 00 Praha 5  
**IČO:** 63079496  
**DIČ:** CZ63079496  
**Zastoupená:**



**Bankovní spojení:** CSOB, 8010-616133653/0300  
**Korespondenční adresa:** Radlická 740/113c, 158 00 Praha 5  
**Datová schránka:** 9dcgapv

Obchodní společnost zapsaná v obchodním rejstříku vedeném Městským soudem v Praze pod sp.  
zn. oddíl B, vložka 3190.

(dále jen „Dodavatel“)

(společně dále také jen „Smluvní strany“, nebo jednotlivě „Smluvní strana“)

Tato Objednávka je uzavřena v souladu s Rámcovou dohodou čj. PPR-34939-20/ČJ-2020-990656 ze dne 29. 4. 2021 (dále jen „Rámcová dohoda“).

## 1. PŘEDMĚT PLNĚNÍ

- 1.1. Podrobná specifikace předmětu plnění je uvedena v Příloze č. 1 a Příloze č. 2 této Objednávky (dále též jen „Plnění“).

## 2. TERMÍN, MÍSTO A PODMÍNKY PLNĚNÍ

- 2.1. Dodavatel je povinen dodat Plnění D.3, D.5, E.1, E.2 a G do **8 týdnů** od účinnosti této Objednávky, pokud v Příloze č. 1 není stanoveno jinak. Plnění C.2 a C.3 je Dodavatel povinen poskytovat na období **36 měsíců** ode dne podpisu akceptačního protokolu oběma smluvními stranami. Dodavatel je povinen dodat Plnění A.1 do **30. 11. 2024** ode dne účinnosti této Objednávky, pokud v Příloze č. 1 není stanoveno jinak.
- 2.2. Místem plnění je: ČR.

- 2.3. Osoba oprávněná podepsat akceptační protokol za Objednatele:



Osoba oprávněná podepsat akceptační protokol za Plnění C.2:





## 3. CENA ZA PLNĚNÍ

- 3.1. Cena za Plnění dle této Objednávky činí **9 726 909,28 Kč bez DPH**, 11 769 560,23 Kč s DPH. Cena za jednotlivé položky Plnění je uvedena v Příloze č. 2, této Objednávky.
- 3.2. Platební podmínky: Dodavatel je oprávněn vystavit platební doklad (tzv. fakturu) do 10 dnů ode dne podpisu akceptačního protokolu oběma Smluvními stranami, a to v případě Plnění A.1, D.3, D.5, E.1, E.2, G a C.3 (příčemž Plnění A.1 bude fakturováno samostatně). Dodavatel je oprávněn vystavit fakturu za poskytnuté dílčí Plnění C.2. Plnění C.2 bude fakturováno samostatně, a to vždy za uplynulé kalendářní čtvrtletí, na základě dílčího akceptačního protokolu. Dodavatel je povinen vystavit fakturu do 10 dnů ode dne podpisu příslušného akceptačního protokolu oběma Smluvními stranami.

## 4. OSTATNÍ UJEDNÁNÍ

- 4.1. Ostatní podmínky neuvedené v této Objednávce se řídí Rámcovou dohodou.
- 4.2. Dodavatel akceptuje tuto Objednávku svým podpisem.
- 4.3. Tato Objednávka je vyhotovena a podepsána elektronicky.
- 4.4. Tato Objednávka nabývá účinnosti dnem jejího zveřejnění v Registru smluv podle zákona č. 340/2015 Sb. v platném znění.
- 4.5. Objednatel informuje, že plnění této veřejné zakázky bude spolufinancováno ze zdrojů Evropské unie. Z toho plynou pro Dodavatele níže uvedené povinnosti:

Dodavatel je povinen spolupůsobit jako osoba povinná při výkonu finanční kontroly ve smyslu § 2 písm. e) zákona č. 320/2001 Sb., o finanční kontrole ve veřejné správě a o změně některých zákonů (zákon o finanční kontrole), ve znění pozdějších předpisů, a poskytnout Objednateli i kontrolním orgánům při provádění finanční kontroly nezbytnou součinnost. Dodavatel se zavazuje zajistit, že práva výše uvedených kontrolních institucí provádět audity, kontroly a ověření se budou stejnou měrou vztahovat, a to za stejných podmínek a podle stejných pravidel na jakéhokoli poddodavatele či jakoukoli jinou stranu, která má prospěch z finančních prostředků poskytnutých v rámci této Objednávky.

Dodavatel je povinen všechny písemné zprávy, písemné výstupy a prezentace opatřit povinnými prvky vizuální identity – aktuální pravidla sdělí Dodavateli Objednatel.

Dodavatel je povinen archivovat dokumentaci související s plněním dle této Objednávky po dobu 10 let od předání plnění dle této Objednávky, nebo minimálně do konce roku 2034, a to zejména originální vyhotovení Objednávky včetně jejích dodatků, originály účetních dokladů a dalších dokladů vztahujících se k realizaci předmětu Objednávky za účelem ověřování plnění povinností vyplývajících z podmínek příslušného fondu, poskytovat požadované informace a dokumentaci zaměstnancům nebo zmocněncům pověřených orgánů (např. Odboru fondů EU v oblasti vnitřních věcí Ministerstva vnitra ČR, Ministerstvu financí ČR, Evropské komise, Evropského účetního dvora, Nejvyššího kontrolního úřadu, příslušného finančního úřadu a dalších oprávněných orgánů státní správy) a je povinen vytvořit výše uvedeným osobám podmínky k provedení kontroly, vztahující se k realizaci veřejné zakázky a poskytnout jim při provádění kontroly součinnost. Dodavatel je povinen smluvně zajistit, aby tyto povinnosti ve vztahu k předmětu plnění plnili také poddodavatelé podílející se na této zakázce.

Dodavatel je povinen označit fakturu názvem a registračním číslem projektu Modernizace a zabezpečení provozní infrastruktury a digitalizace Policie ČR, reg. č. CZ.31.1.01/MV/22\_13/0000013. Toto neplatí pro plnění C.2.

#### 4.6. Nedílnou součástí této Objednávky jsou následující přílohy:

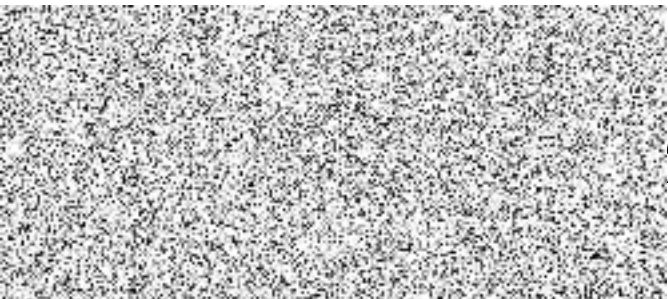
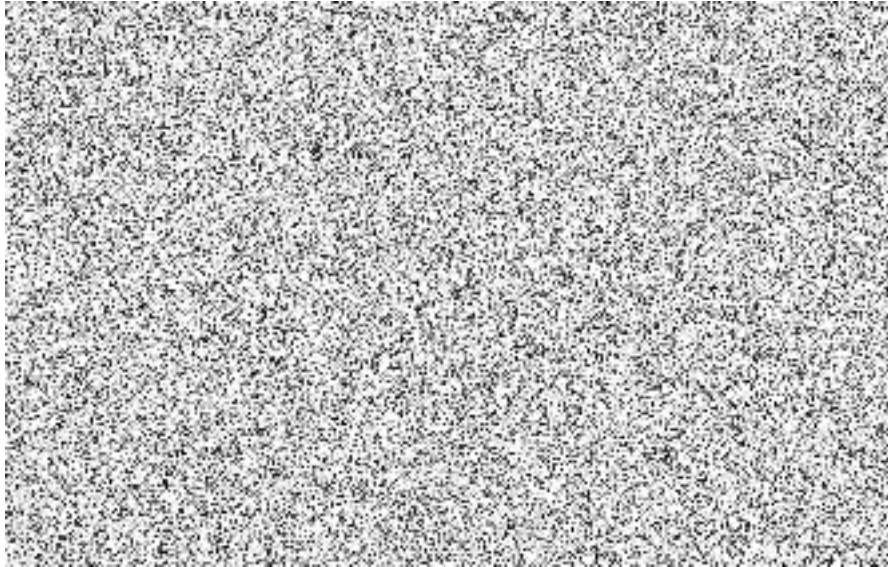
Příloha č. 1 – „Specifikace předmětu plnění“

Příloha č. 2 – „Specifikace ceny“

Příloha č. 3 – „Vzor akceptačního protokolu“

#### Objednatel:

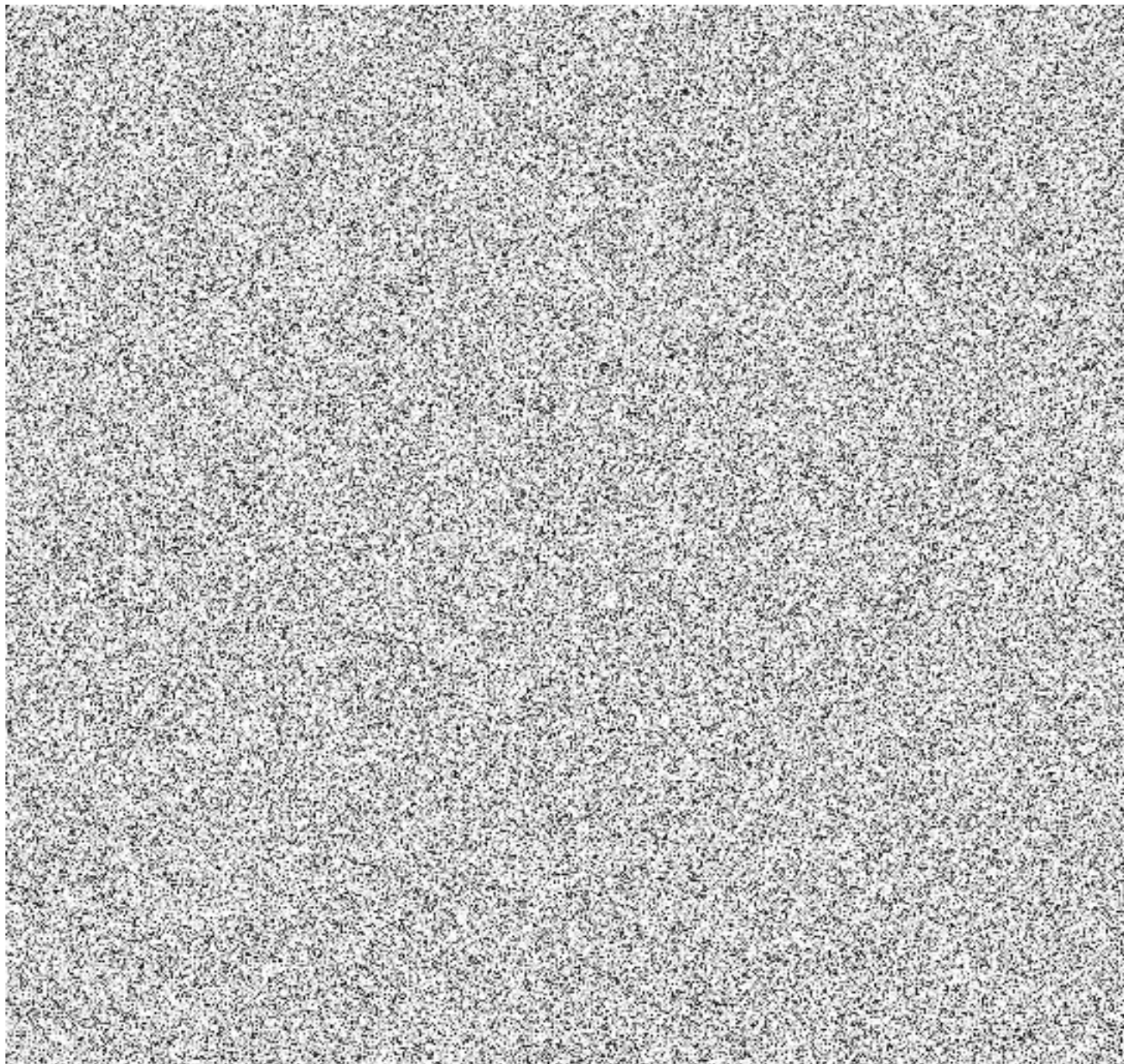
.....  
Česká republika – Ministerstvo vnitra  
Zástupce: plk. Mgr. Branislav Samek



provozní infrastruktury a digitalizace Policie ČR  
1.1.01/MV/22\_13/0000013

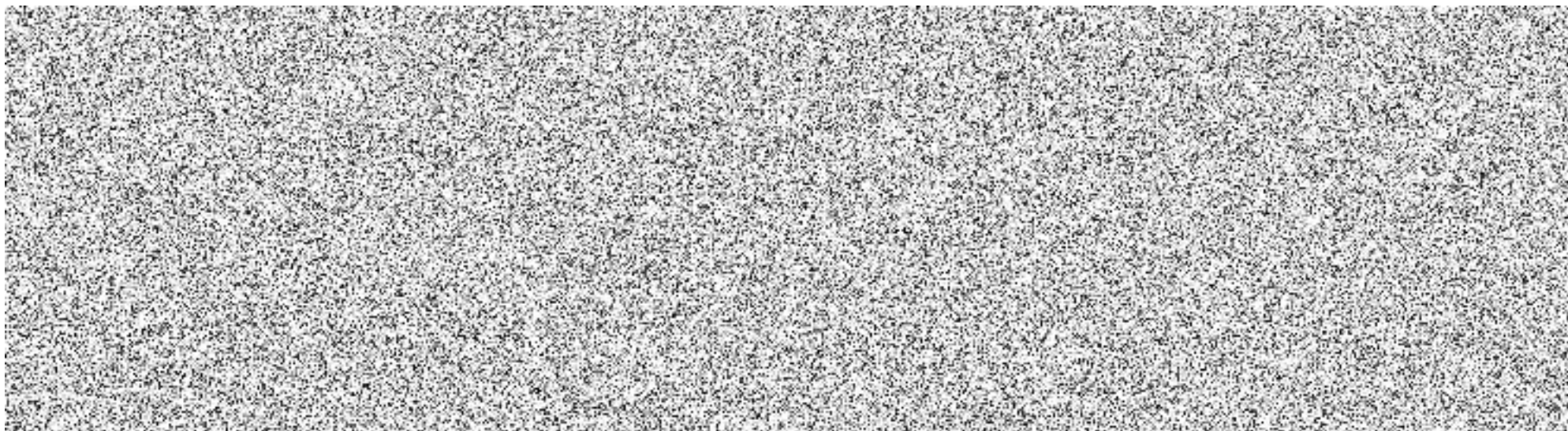


Příloha č. 1 – „Specifikace předmětu plnění“





Příloha č. 2 – „Specifikace ceny“



CELKEM								9 726 909,28 Kč	11 769 560,23 Kč
Sazba DPH je 21%.									

Příloha č. 3 – „Vzor akceptačního protokolu“

# Akceptační protokol

## PROJEKT

Název projektu	<doplnit>
Název veřejné zakázky	<doplnit>
Rámcová dohoda / Smlouva č.	<doplnit>
Prováděcí smlouva / Objednávka č.	<doplnit>
Zpracovatel protokolu	Za Objednatele: <doplnit> Za Dodavatele: <doplnit>
Číslo protokolu	<doplnit>

## SMLUVNÍ STRANY

OBJEDNATEL	
Název	Česká republika – Ministerstvo vnitra
Adresa	Nad Štolou 936/3, 170 34 Praha
IČO	00007064
Odpovědná osoba	<doplnit>
Funkce	<doplnit>

DODAVATEL	
Název	<doplnit>
Adresa	<doplnit>
IČO	<doplnit>
Odpovědná osoba	<doplnit>
Funkce	<doplnit>

## PŘEDMĚT AKCEPTACE

Předmět dodávky, plnění	<i>Doplňte přesné znění předmětu dodávky dle smlouvy</i>
Cena akceptovaného plnění	xxx Kč bez DPH, xxx Kč s DPH

## AKCEPTAČNÍ KRITÉRIA

*V rámci této tabulky vyplňte akceptační kritéria, která jsou detailněji popsána v Technické specifikaci, sekce Akceptace. Akceptačním kritériem může být předání díla do provozu, akceptační testy, předání výstupů atp.*

V případě existence výstupů k akceptačnímu kritériu, vyplňte číslo výstupu či výstupů z tabulky „seznam výstupů“, které jsou s daným akceptačním kritériem jakkoli spjaty. V případě, že výstup ke kritériu neexistuje (například jde o předání zařízení), ponechte pole prázdné. Odkaz na předávací protokol následně uveďte v seznamu dodaných zařízení.

Č.	Akceptační kritérium	Splněno	Odkaz na výstup
1.	<doplňit>	<ano/ne/s výhradou>	<doplňit>
2.	<doplňit>	<ano/ne/s výhradou>	<doplňit>
3.	<doplňit>	<ano/ne/s výhradou>	<doplňit>

### ČERPÁNÍ ČLOVĚKODŮ

Jméno	Role	Sazba	Akceptovaný počet ČD	Celkem Kč bez DPH
<doplňit>	<doplňit>	<doplňit>	<doplňit>	<doplňit>
<doplňit>	<doplňit>	<doplňit>	<doplňit>	<doplňit>

### PAUŠÁLNÍ (FIXNÍ) ČERPÁNÍ

Měsíc	Popis činnosti	Cena
1.	<doplňit>	<doplňit>
2.	<doplňit>	<doplňit>
3.	<doplňit>	<doplňit>
<b>Celkem</b>		<součet>

### SEZNAM DODANÝCH ZAŘÍZENÍ, ROZŠÍŘENÍ A PŘÍSLUŠENSTVÍ

Č.	Popis	Cena/ks	Počet ks	Číslo produktu	Celková cena	Číslo před. protokolu
1.	<doplňit>	<doplňit>	<doplňit>	<doplňit>	<doplňit>	<doplňit>
2.	<doplňit>	<doplňit>	<doplňit>	<doplňit>	<doplňit>	<doplňit>

### SEZNAM VÝSTUPŮ

Č.	Název a popis výstupu	Označení přílohy (číslo, název souboru)	Číslo před. protokolu
1.	<doplňit>	<doplňit>	<doplňit>

**SEZNAM ZÁVAD**

Č.	Typ závady	Popis závady	Požadovaný způsob a termín vyřízení	Odkaz na výstup č.	Zodpovědná osoba
1.	<doplňit>	<doplňit>	<doplňit>	<doplňit>	<doplňit>
2.	<doplňit>	<doplňit>	<doplňit>	<doplňit>	<doplňit>

Po odstranění závady proběhne nová akceptační procedura.

**TYPY ZÁVAD**

A – Kritická závada

B – Významná závada

C – Ostatní závady a incidenty

Detaily k jednotlivým typům závad jsou popsány ve Specifikaci předmětu plnění.

**ZÁVĚR AKCEPTACE** (hodící se zaškrtně)

<input type="checkbox"/>	Akceptuji.
<input type="checkbox"/>	Akceptuji s výhradou na základě závad uvedených v Seznamu závad.
<input type="checkbox"/>	Neakceptuji na základě závad uvedených v Seznamu závad.

**SCHVALOVACÍ TABULKA**

OBJEDNATEL	Jméno a příjmení	Datum	Podpis
	<doplňit>	<doplňit>	
	<doplňit>	<doplňit>	

DODAVATEL	Jméno a příjmení	Datum	Podpis
	<doplňit>	<doplňit>	