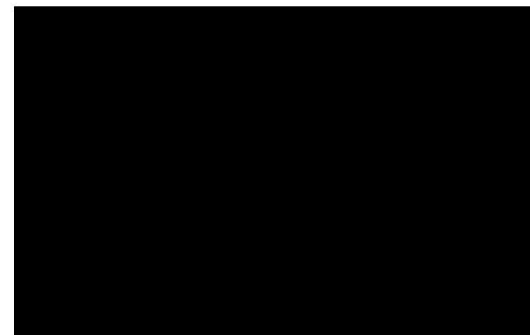


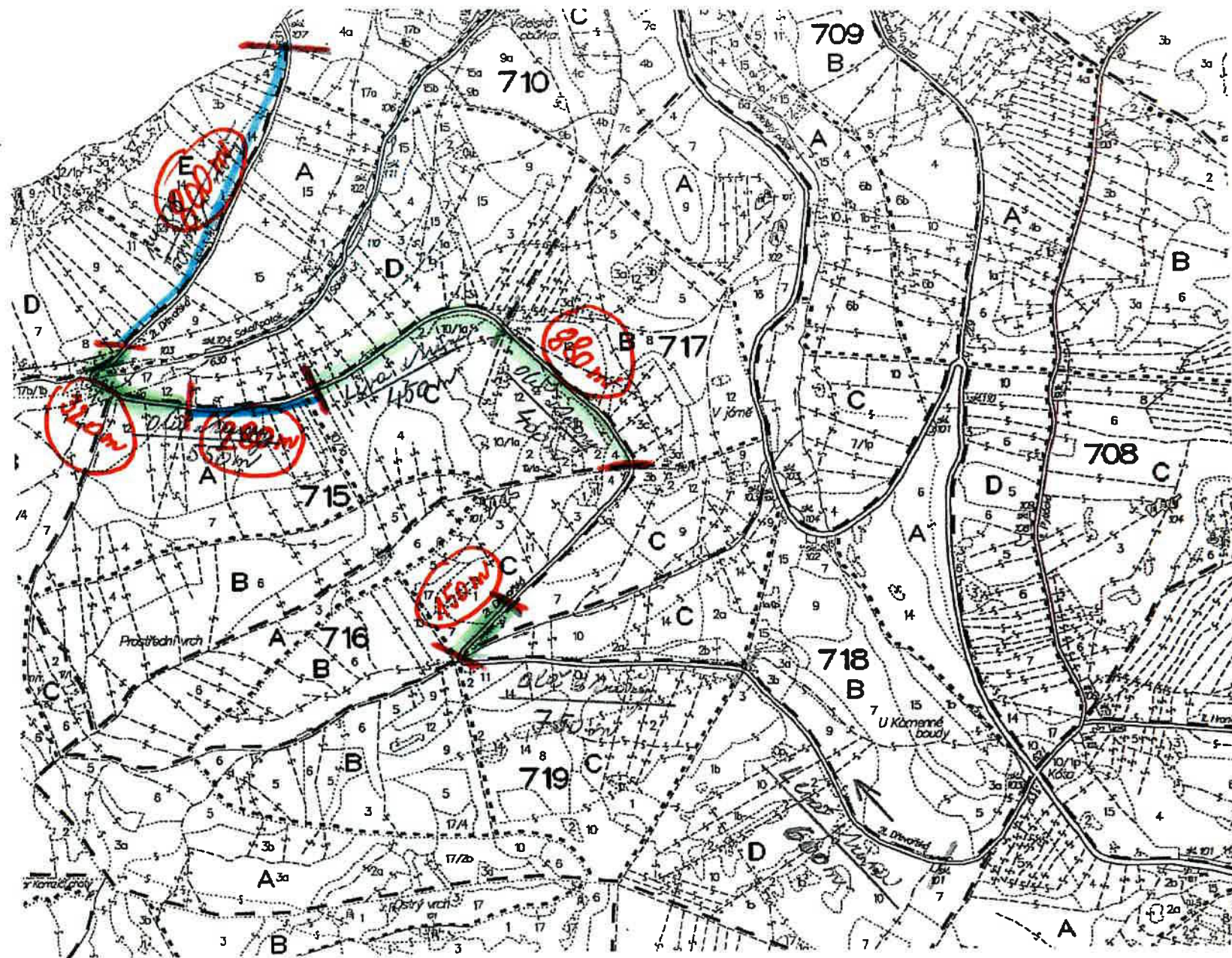
STAVBA: "Drcení náletů a nárostů z krajnic LC Dřevařská - II.etapa"**Položkový rozpočet**

Poř. č.	Název položky	m.j.	výměra	jed. cena	cena celkem Kč
1	STROJNÍ MULČOVÁNÍ				
	Odstranění náletových dřevin strojně (pozn.: plocha viz příložená mapka)	m	7 560,000	8,90	67 284,00 Kč
2	CENA CELKEM BEZ DPH				67 284,00 Kč

- Pozn.:
- 1) Cenová nabídka je platná do konce srpna 2024
 - 2) Všechny náklady spojené s realizací díla jsou započteny (vč. dopravy stroje na místo a zpět)

V Olomouci dne 24.6.2024





Dřevní nálety a
nárosti / LL dřevářská

II. etapa

právní strana

- 150m

- 880m

320m

Σ 1350m

levá strana

- 280m

800m

Σ 1080m

širka pásu =
2 pruhy (bary)

12-08-2014

