



ZŠ ŠEBEROV – NÁVRH INTERIÉRU

Identifikační údaje:

Údaje o stavbě:

Základní škola Šeberov, ulice K Hrnčířům, Praha 4 – Šeberov.

Údaje o stavebníkovi:

Městská část Praha – Šeberov, K Hrnčířům 160, 149 00 Praha 4 – Šeberov.

Údaje o zpracovateli dokumentace:

ADR, s.r.o., Libínská 3127/1, 150 00 Praha 5 – Smíchov, jednatel: Mgr.A. Petr Kolář, Mgr.A. Aleš Lapka

Bomart spol. s r.o., Ohradní 1159/65, 140 00 Praha 4 – Michle, jednatel: Ing. Martin Závodný

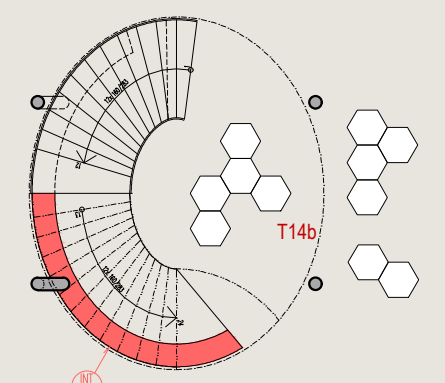
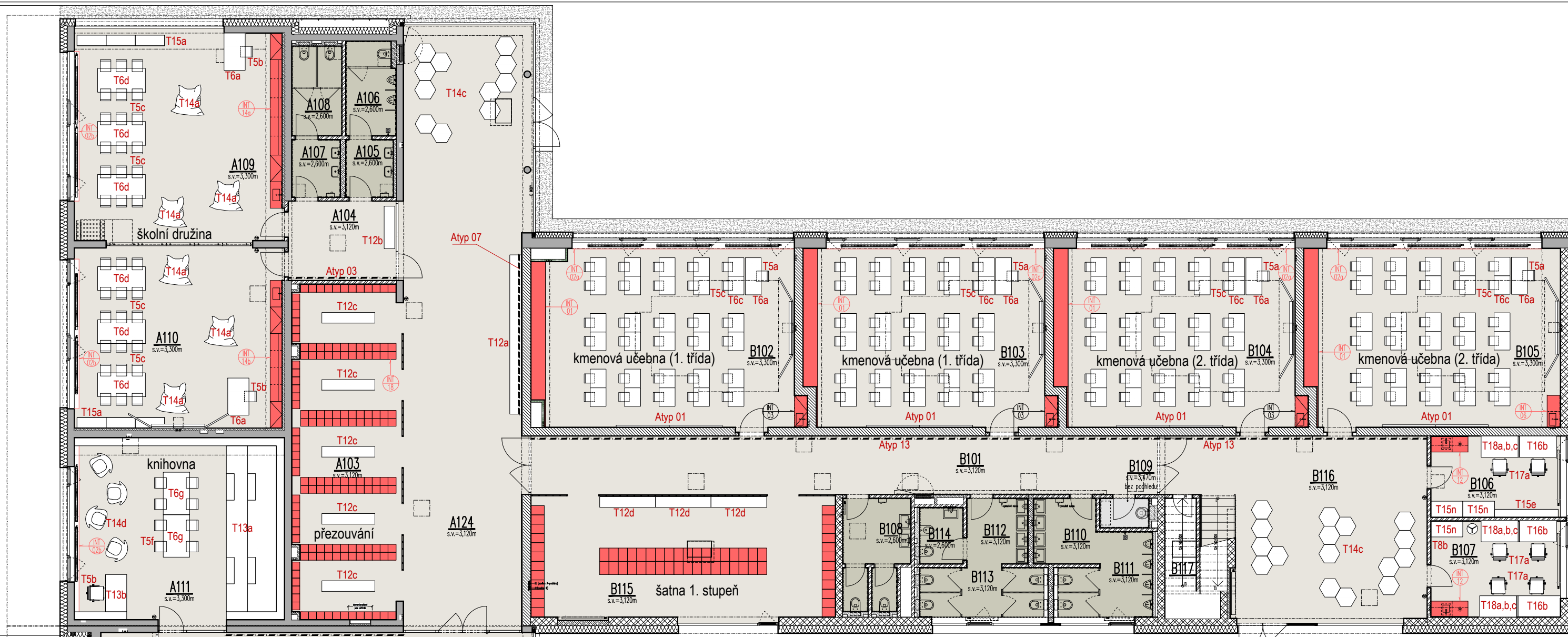
Obsah:

Grafická část:

- | | |
|----|--|
| 01 | Půdorys 1.NP – část 1 |
| 02 | Půdorys 1.NP – část 2 |
| 03 | Půdorys 1. NP – část 3 |
| 04 | Půdorys 2.NP – část 1 |
| 05 | Půdorys 2.NP – část 2 |
| 06 | Půdorys 2.NP – část 3 |
| 07 | Vstupní hala |
| 08 | Kmenová učebna |
| 09 | Sborovna – část 1 |
| 10 | Sborovna – část 2 |
| 11 | Knihovna – část 1 |
| 12 | Knihovna – část 2 |
| 13 | Dílny – vestavný nábytek |
| 14 | Kabinety – atypický a vestavný nábytek |
| 15 | Kuchyň byt školníka |
| 16 | Tělocvična – vizualizace |

Textová část:

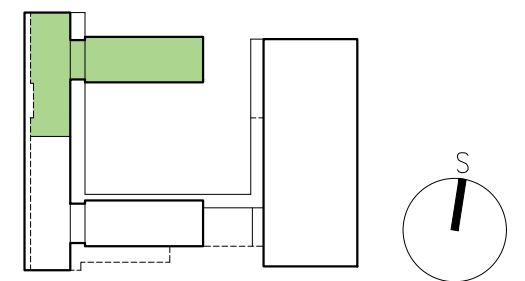
- | | |
|----|---|
| 01 | Textový popis jednotlivých místností s uvedeným vybavením |
| 02 | Tabulky s označením a popisem jednotlivých položek interiéru |
| | a. TABULKA 1 - INTERIÉROVÉ PRVKY - NÁBYTEK A VYBAVENÍ |
| | b. TABULKA 2 - INTERIÉROVÉ PRVKY ATYPICKÉ - úpravy stěn, dekorace, výzdoba, orientační systém |
| | c. TABULKA 7 - CELKOVÉ VYBAVENÍ INTERIÉRU |

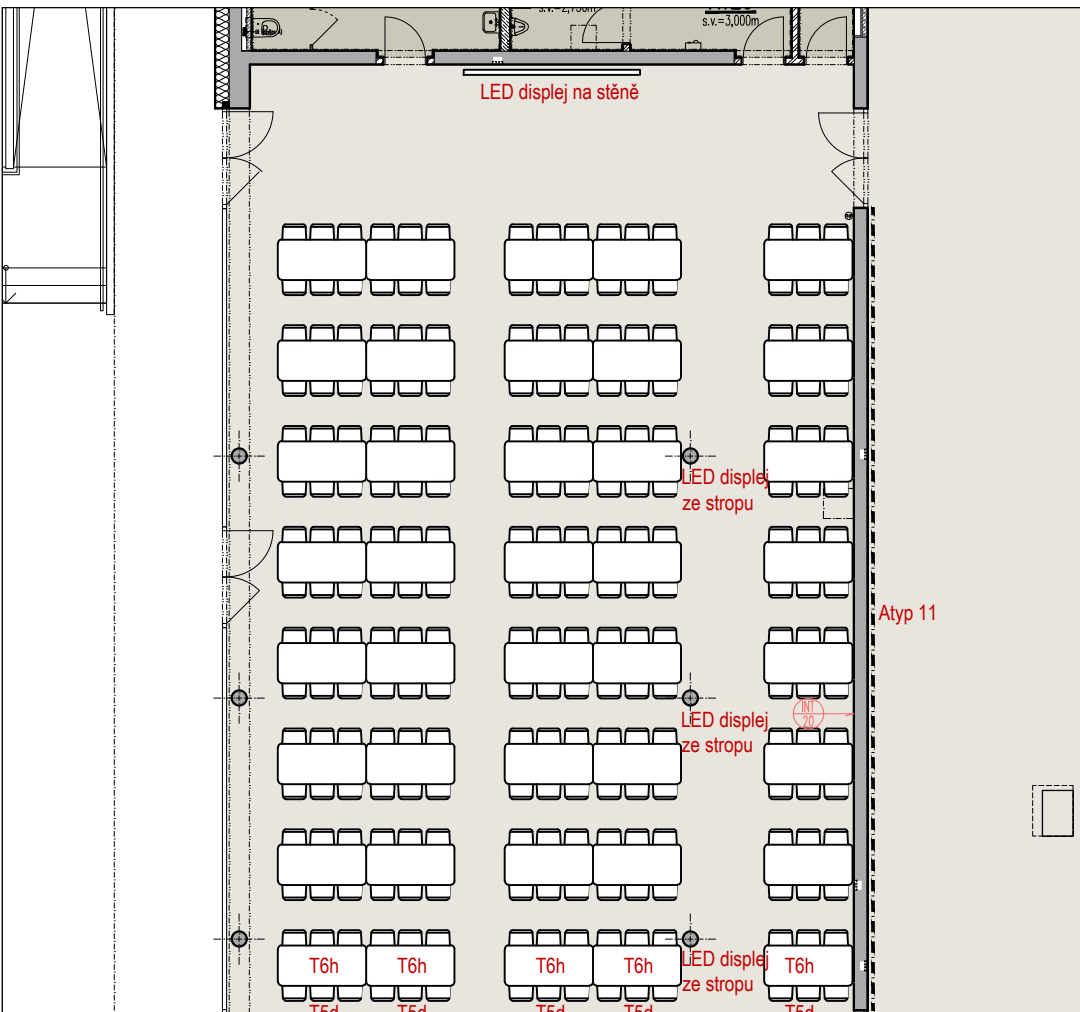


LEGENDA MÍSTNOSTÍ

ČÍSLO MÍSTN.	NÁZEV MÍSTNOSTI	PLOCHA (m ²)	ČÍSLO MÍSTN.	NÁZEV MÍSTNOSTI	PLOCHA (m ²)
A101	ZADVĚŘI	30,1	B101	CHODBA	53,1
A102	HALA	188,6	B102	KMENOVÁ UČEBNA	68,7
A103	PŘEZOUVÁNÍ	52,0	B103	KMENOVÁ UČEBNA	63,2
A104	CHODBA DRUŽINY	12,6	B104	KMENOVÁ UČEBNA	63,2
A105	UMÝVÁRNA (chlapci)	4,2	B105	KMENOVÁ UČEBNA	66,4
A106	WC (chlapci)	6,3	B106	KABINET	14,9
A107	UMÝVÁRNA (dívký)	4,2	B107	KABINET	17,6
A108	WC (dívký)	6,3	B108	WC (učitelé)	9,7
A109	DRUŽINA	65,5	B109	OKLIDOVÁ KOMORA	2,0
A110	DRUŽINA	55,4	B110	UMÝVÁRNA (chlapci)	5,8
A111	KNIHOVNA, ČITÁRNA	56,1	B111	WC (chlapci)	9,6
A112	VŘÁTNIČE	13,5	B112	UMÝVÁRNA (dívký)	5,8
A113	WC (vrátnice)	3,6	B113	WC (dívký)	9,1
A114	WC (bezbariérová kabina)	5,7	B114	HYGIENICKÁ KABINKA	3,4
A115	WC (bezbariérová kabina)	4,8	B115	ŠATNA	53,5
A116	OKLIDOVÁ KOMORA	2,1	B116	CHODBA (chůc)	68,8
A117	NEOBSAZENO	0,0	B117	PODSCHODIŠTŮVÝ PROSTOR	6,3
A118	NEOBSAZENO	0,0	CELKEM		521,1
A119	WC (dívký)	17,3			
A120	UMÝVÁRNA (chlapci)	6,8			
A121	WC (chlapci)	7,2			
A122	WC (chlapci)	1,5			
A123	JÍDELNA	352,8			
A124	CHODBA	106,7			
A125	CHODBA (chůc)	294,4			
CELKEM		1277,7			

- interiér - dodávka stavby
- řešené místnosti
- místnosti vybavené v rámci dodávky stavby
- neřešené místnosti

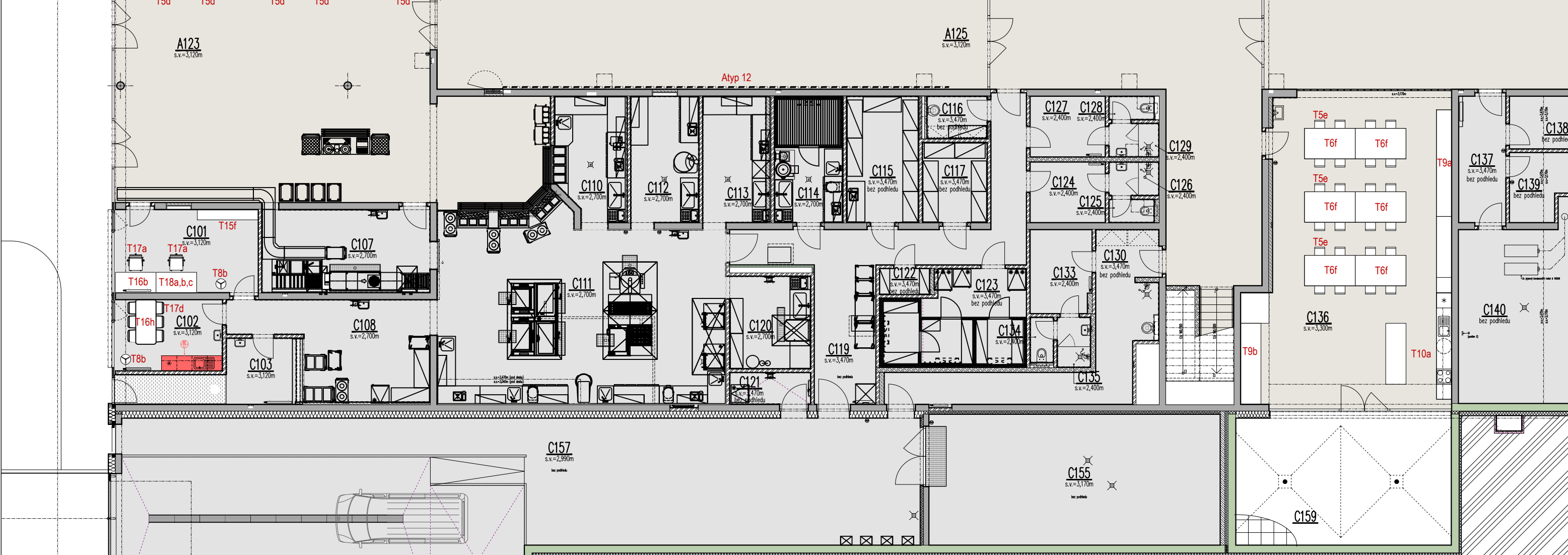
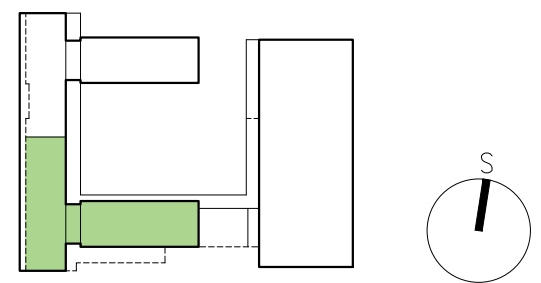




LEGENDA MÍSTNOSTÍ

ČÍSLO MÍSTN.	NÁZEV MÍSTNOSTI	PLOCHA (m ²)	ČÍSLO MÍSTN.	NÁZEV MÍSTNOSTI	PLOCHA (m ²)	ČÍSLO MÍSTN.	NÁZEV MÍSTNOSTI	PLOCHA (m ²)
A101	ZÁDVEŘÍ	30.1	C101	DENNÍ MÍSTNOST	18.5	C131	NEOBSAZENO	0.0
A102	HALA	188.6	C102	KANCELÁŘ	10.6	C132	NEOBSAZENO	0.0
A103	PŘEZOUVANI	52.0	C103	VÝDEJ JÍDEL (veřejnost)	13.4	C133	ŠATNA	8.0
A104	CHODBA DRUŽINY	12.6	C104	NEOBSAZENO	0.0	C134	WC	1.8
A105	UMÝVÁRNA (chlapci)	4.2	C105	NEOBSAZENO	0.0	C135	SPRCHA	2.8
A106	WC (chlapci)	6.3	C106	NEOBSAZENO	0.0	C136	DÍLNY	94.8
A107	UMÝVÁRNA (dívký)	4.2	C107	MYTÍ STOLNÍHO NÁDOBÍ	22.1	C137	ROZVOODNA SILNOPROUD	9.8
A108	WC (dívký)	6.3	C108	VÝDEJ JÍDEL (veřejnost)	25.9	C138	ROZVOODNA SLABOPROUD	6.5
A109	DRUŽINA	65.5	C109	NEOBSAZENO	0.0	C139	CENTRÁLA NO	7.1
A110	DRUŽINA	55.4	C110	VÝDEJ JÍDEL (škola)	13.1	C140	TECHNICKÁ MÍSTNOST	37.3
A111	KNIHOVNA, ČITÁRNA	56.1	C111	KUCHYŇE	84.3	C141	ŠATNA (chlapci)	28.5
A112	VRÁTNICE	13.5	C112	PŘÍPRAVA TĚSTA	13.3	C142	WC (chlapci)	16.3
A113	WC (vrátnice)	3.6	C113	PŘÍPRAVA MASA	13.3	C143	SPRCHY (chlapci)	12.8
A114	WC (bezbariérová kabina)	5.7	C114	PŘÍPRAVA ZELENINY	13.5	C144	ŠATNA (dívký)	28.5
A115	WC (bezbariérová kabina)	4.8	C115	SKLAD POTRAVIN	14.2	C145	WC (dívký)	16.3
A116	OKLIDOVÁ KOMORA	2.1	C116	OKLID	3.9	C146	SPRCHY (dívký)	12.8
A117	NEOBSAZENO	0.0	C117	SKLAD POTRAVIN	8.2	C147	OKLIDOVÁ KOMORA	3.2
A118	NEOBSAZENO	0.0	C118	NEOBSAZENO	0.0	C148	WC (ženy)	11.8
A119	WC (dívký)	17.3	C119	CHODBA, PŘÍJEM ZBOŽÍ	39.1	C149	NEOBSAZENO	0.0
A120	UMÝVÁRNA (chlapci)	6.8	C120	MYTÍ PROVOZVNÍHO NÁDOBÍ	11.6	C150	WC (bezbariérová kabina)	4.1
A121	WC (chlapci)	7.2	C121	SKLAD ODPADŮ	4.1	C151	WC (bezbariérová kabina)	4.1
A122	WC (chlapci)	1.5	C122	SKLAD KOŘENÍ	2.1	C152	NEOBSAZENO	0.0
A123	JÍDELNA	352.8	C123	SKLAD POTRAVIN	20.1	C153	WC (muži)	16.9
A124	CHODBA	106.7	C124	ŠATNA (ženy)	7.0	C154	NEOBSAZENO	0.0
A125	CHODBA (chůc)	294.4	C125	WC (ženy)	1.8	C155	STROJOVNA VZT	59.0
CELKEM		1277.7	C126	SPRCHA (ženy)	2.8	C156	NEOBSAZENO	0.0
			C127	ŠATNA (muži)	7.0	C157	ZÁSOBOVACÍ TUNEL	200.1
			C128	WC (muži)	1.8	C158	CHODBA	109.3
			C129	SPRCHA (muži)	2.8	C159	ANGLICKÝ DVOREK	44.4
			C130	CHODBA	25.9	CELKEM		1116.6

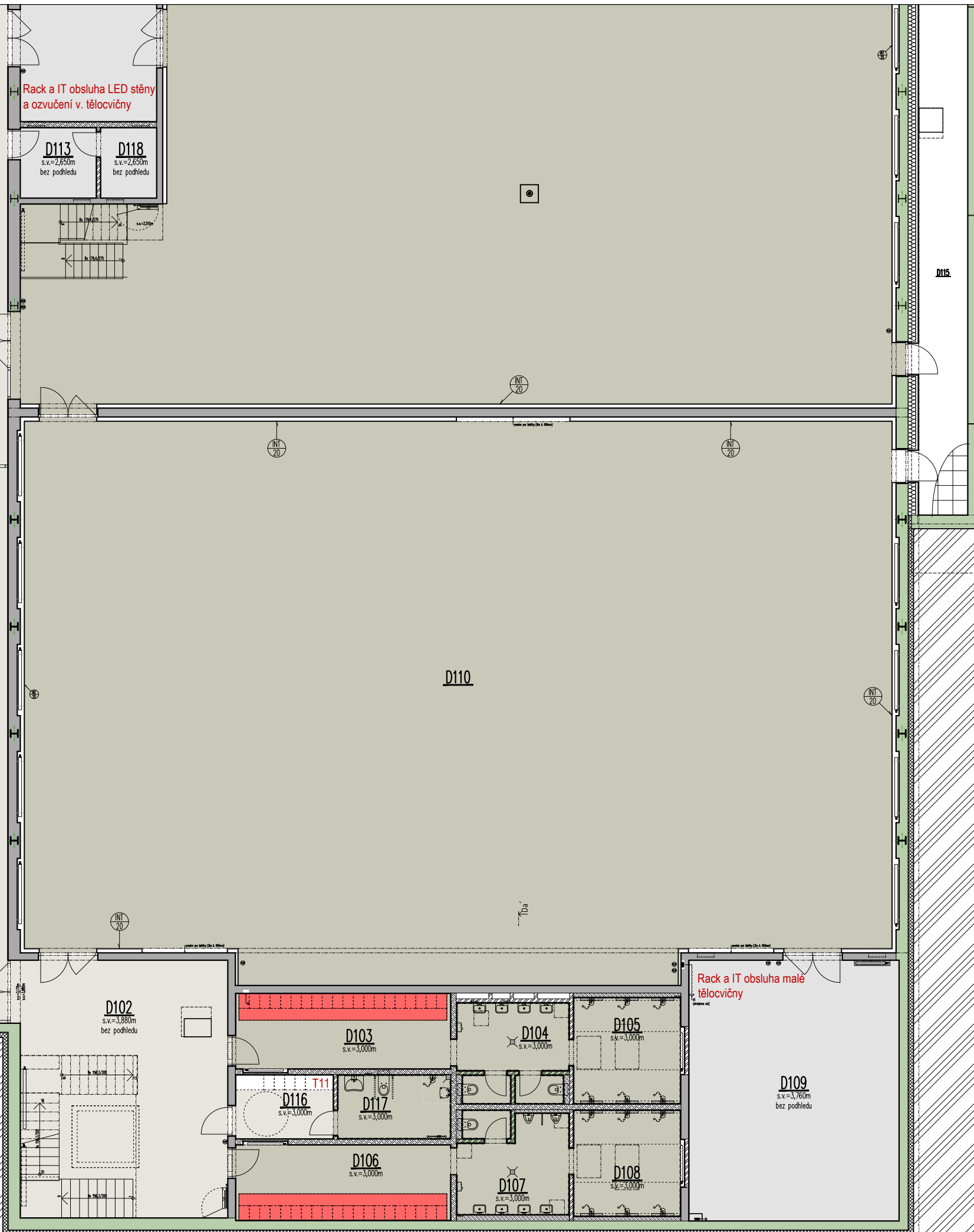
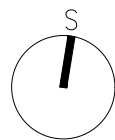
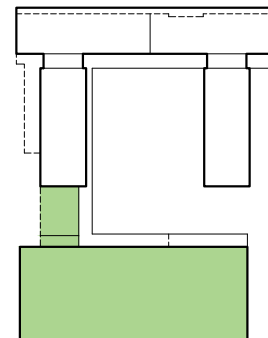
- interiér - dodávka stavby
- řešené místnosti
- místnosti vybavené v rámci dodávky stavby
- neřešené místnosti



LEGENDA MÍSTNOSTÍ

ČÍSLO MÍSTN.	NÁZEV MÍSTNOSTI	PLOCHA (m ²)	ČÍSLO MÍSTN.	NÁZEV MÍSTNOSTI	PLOCHA (m ²)
C140	TECHNICKÁ MÍSTNOST	37,3	D101	CHODBA	83,1
C141	ŠATNA (chlapci)	28,5	D102	CHODBA	62,3
C142	WC (chlapci)	16,3	D103	ŠATNA (dívký)	18,9
C143	SPRCHY (chlapci)	12,8	D104	WC (dívký)	12,1
C144	ŠATNA (dívký)	28,5	D105	SPRCHY (dívký)	13,1
C145	WC (dívký)	16,3	D106	ŠATNA (chlapci)	18,8
C146	SPRCHY (dívký)	12,8	D107	WC (chlapci)	12,8
C147	GKLIDOVÁ KOMORA	3,2	D108	SPRCHY (chlapci)	13,1
C148	WC (ženy)	11,8	D109	SKLAD NÁŘADÍ	62,6
C149	NEOBSAZENO	0,0	D110	ŠATNA (chlapci)	13,1
C150	WC (bezbariérová kabina)	4,1	D111	SKLAD NÁŘADÍ	130,0
C151	WC (bezbariérová kabina)	4,1	D112	VELKÁ TĚLOCVIČNA	1223,2
C152	NEOBSAZENO	0,0	D113	ROZVODNA SLB	6,3
C153	WC (muži)	16,9	D114	CHODBA	81,5
C154	NEOBSAZENO	0,0	D115	ANGLICKÝ DVOREK	59,4
C155	STROJOVNA VZT	59,0	D116	ŠATNA (bezbariérová)	7,1
C156	NEOBSAZENO	0,0	D117	WC+sprcha (bezbariérová)	8,2
C157	ZÁSOBOVACÍ TUNEL	200,1	D118	ROZVODNA PŘE	4,5
C158	CHODBA	109,3	D119	TECHNICKÁ MÍSTNOST	8,3
C159	ANGLICKÝ DVOREK	44,4	CELKEM		2376,7

- interiér - dodávka stavby
- řešené místnosti
- místnosti vybavené v rámci dodávky stavby
- neřešené místnosti

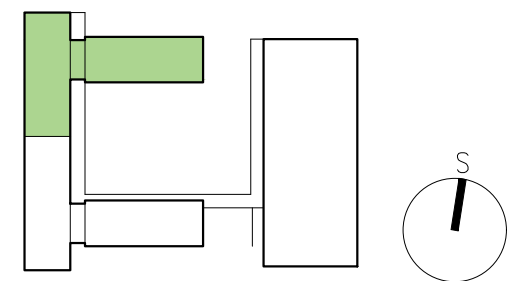


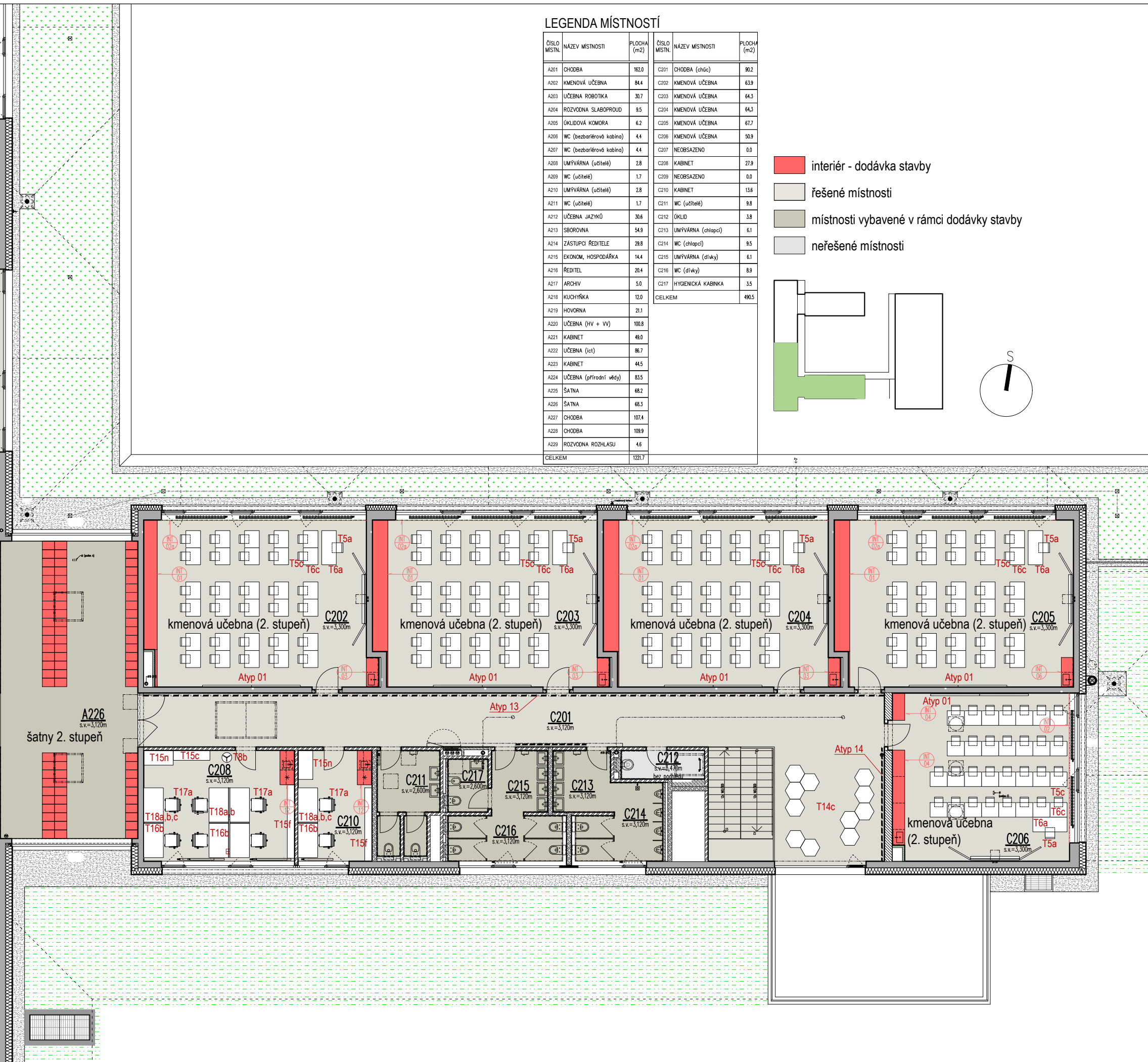
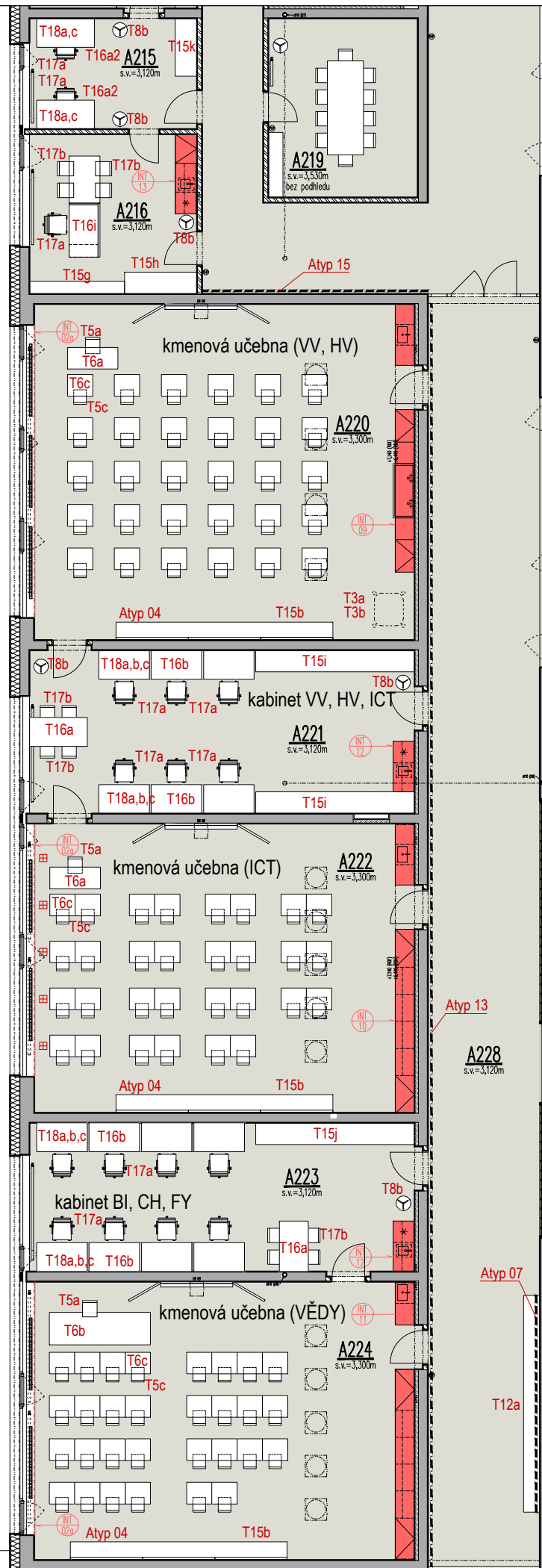


LEGENDA MÍSTNOSTÍ

ČÍSLO MÍSTN.	NÁZEV MÍSTNOSTI	PLOCHA (m ²)	ČÍSLO MÍSTN.	NÁZEV MÍSTNOSTI	PLOCHA (m ²)
A201	CHODBA	162,0	B201	CHODBA (chůc)	112,5
A202	KMENOVÁ UČEBNA	84,4	B202	KMENOVÁ UČEBNA	63,0
A203	UČEBNA ROBOTIKA	30,7	B203	KMENOVÁ UČEBNA	62,9
A204	ROZVODNA SLABOPROUD	9,5	B204	KMENOVÁ UČEBNA	62,9
A205	OKLIDOVÁ KOMORA	6,2	B205	KMENOVÁ UČEBNA	66,1
A206	WC (bezbariérová kabina)	4,4	B206	KMENOVÁ UČEBNA	51,3
A207	WC (bezbariérová kabina)	4,4	B207	KABINET	25,4
A208	UMŮVÁRNA (učitelé)	2,8	B208	NEOBSAZENO	0,0
A209	WC (učitelé)	1,7	B209	WC (učitelé)	9,7
A210	UMŮVÁRNA (učitelé)	2,8	B210	OKLIDOVÁ KOMORA	2,0
A211	WC (učitelé)	1,7	B211	UMŮVÁRNA (chlapci)	6,0
A212	UČEBNA JAZYKŮ	30,6	B212	WC (chlapci)	9,5
A213	SBOROVNA	54,9	B213	UMŮVÁRNA (dívký)	6,0
A214	ZÁSTUPCI ŘEDITELE	29,8	B214	WC (dívký)	8,9
A215	EKONOM, HOSPODÁŘKA	14,4	B215	HYGIENICKÁ KABINKA	3,4
A216	ŘEDITEL	20,4			
A217	ARCHIV	5,0			
A218	KUCHYŇKA	12,0			
A219	HOVORNA	21,1			
A220	UČEBNA (HV + VV)	108,8			
A221	KABINET	49,0			
A222	UČEBNA (ict)	86,7			
A223	KABINET	44,5			
A224	UČEBNA (přírodní vědy)	83,5			
A225	ŠATNA	68,2			
A226	ŠATNA	68,3			
A227	CHODBA	107,4			
A228	CHODBA	109,9			
A229	ROZVODNA ROZHLASU	4,6			
	CELKEM	1221,7			

- interiér - dodávka stavby
- řešené místnosti
- místnosti vybavené v rámci dodávky stavby
- neřešené místnosti

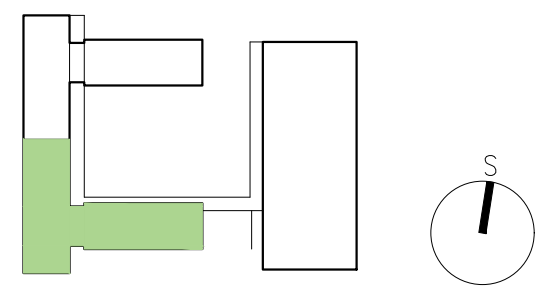




LEGENDA MÍSTNOSTÍ

ČÍSLO MÍSTN.	NÁZEV MÍSTNOSTI	PLOCHA (m ²)	ČÍSLO MÍSTN.	NÁZEV MÍSTNOSTI	PLOCHA (m ²)
A201	CHODBA	162,0	C201	CHODBA (chdc)	90,2
A202	KMENOVÁ UČEBNA	84,4	C202	KMENOVÁ UČEBNA	63,9
A203	UČEBNA ROBOTIKA	30,7	C203	KMENOVÁ UČEBNA	64,3
A204	ROZVODNA SLABOPROUD	9,5	C204	KMENOVÁ UČEBNA	64,3
A205	ÚKLIDOVÁ KOMORA	6,2	C205	KMENOVÁ UČEBNA	67,7
A206	WC (bezbariérová kabina)	4,4	C206	KMENOVÁ UČEBNA	50,9
A207	WC (bezbariérová kabina)	4,4	C207	NEOBSAZENO	0,0
A208	UMÝVÁRNA (učitelé)	2,8	C208	KABINET	27,9
A209	WC (učitelé)	1,7	C209	NEOBSAZENO	0,0
A210	UMÝVÁRNA (učitelé)	2,8	C210	KABINET	13,6
A211	WC (učitelé)	1,7	C211	WC (učitelé)	9,8
A212	UČEBNA JAZYKŮ	30,6	C212	ÚKLID	3,8
A213	SBOROVNA	54,9	C213	UMÝVÁRNA (chlapci)	6,1
A214	ZÁSTUPÍ ŘEDITELE	29,8	C214	WC (chlapci)	9,5
A215	EKONOM, HOSPODÁŘKA	14,4	C215	UMÝVÁRNA (dívký)	6,1
A216	ŘEDITEL	20,4	C216	WC (dívký)	8,9
A217	ARCHIV	5,0	C217	HYGIENICKÁ KABINKA	3,5
A218	KUCHYŇKA	12,0	CELKEM		490,5
A219	HOVORNA	21,1			
A220	UČEBNA (HV + VV)	100,8			
A221	KABINET	49,0			
A222	UČEBNA (ict)	86,7			
A223	KABINET	44,5			
A224	UČEBNA (Přirodní vědy)	83,5			
A225	ŠATNA	68,2			
A226	ŠATNA	68,3			
A227	CHODBA	107,4			
A228	CHODBA	109,9			
A229	ROZVODNA ROZHLASU	4,6			
CELKEM		1221,7			

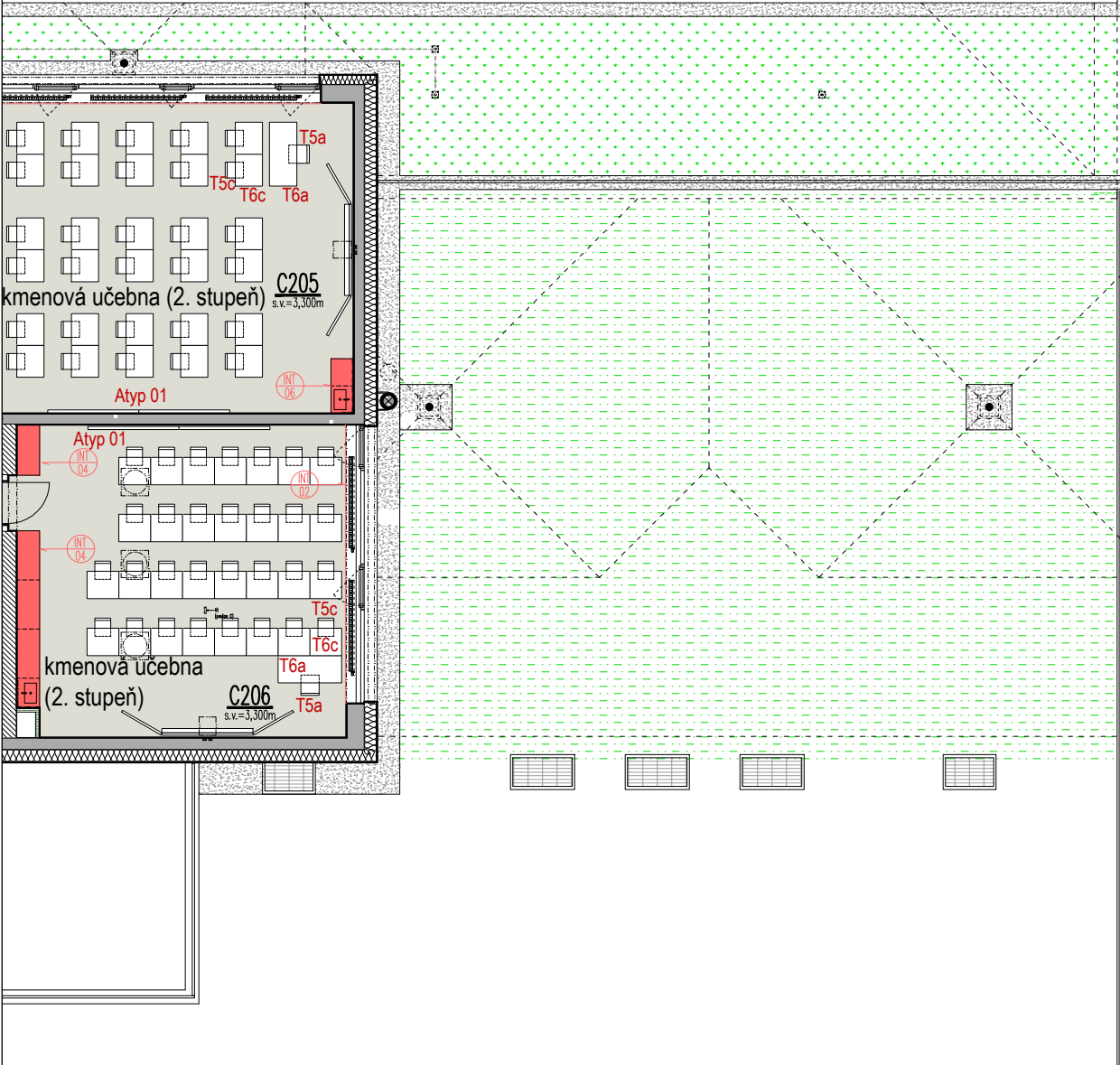
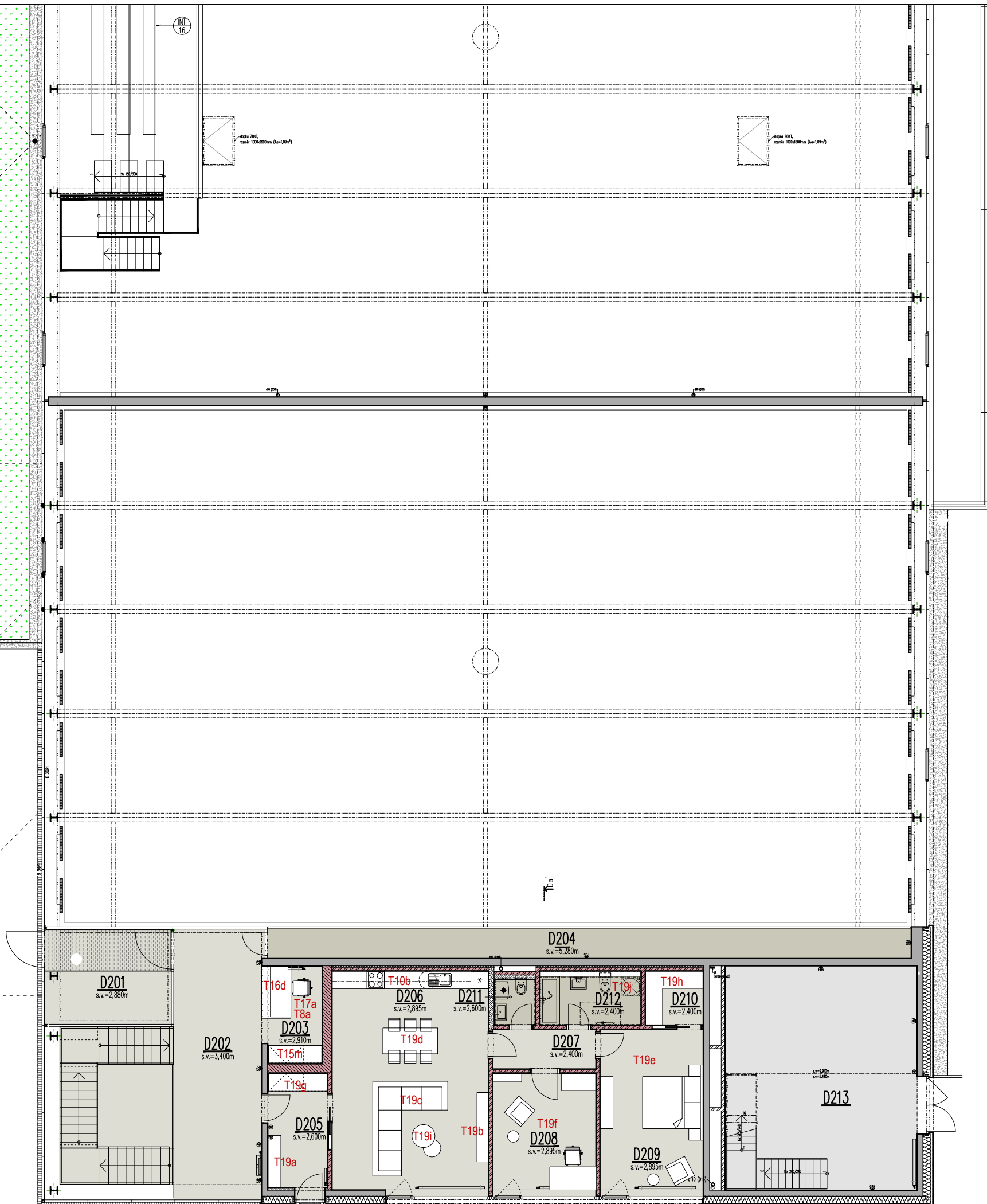
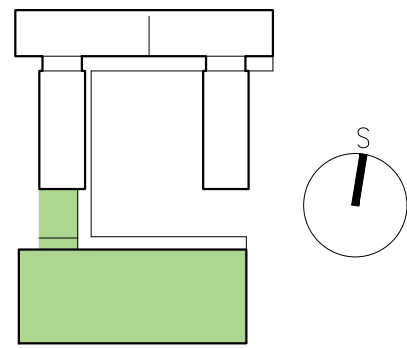
- interiér - dodávka stavby
- řešené místnosti
- místnosti vybavené v rámci dodávky stavby
- neřešené místnosti

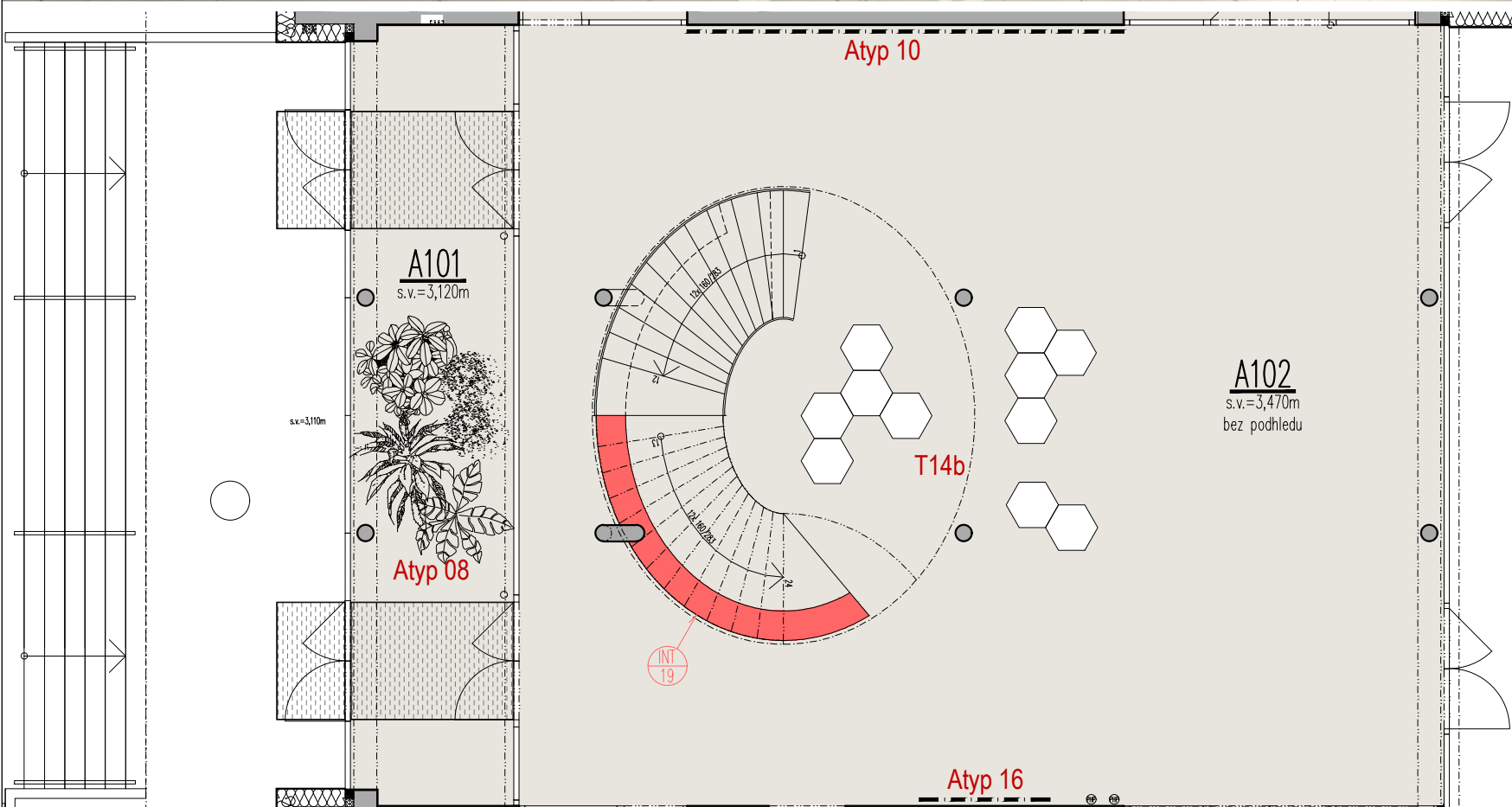


LEGENDA MÍSTNOSTÍ

ČÍSLO MÍSTN.	NÁZEV MÍSTNOSTI	PLOCHA (m ²)	ČÍSLO MÍSTN.	NÁZEV MÍSTNOSTI	PLOCHA (m ²)
C201	CHODBA (chůc)	90,2	D201	ZADVEŘI	14,5
C202	KIMENOVÁ UČEBNA	63,9	D202	VSTUPNÍ HALA	28,6
C203	KIMENOVÁ UČEBNA	64,3	D203	VRÁTNICE	6,7
C204	KIMENOVÁ UČEBNA	64,3	D204	GALERIE	24,7
C205	KIMENOVÁ UČEBNA	67,7	D205	ZADVEŘI	8,8
C206	KIMENOVÁ UČEBNA	50,9	D206	OBÝVACÍ POKOJ	41,2
C207	NEOBSAZENO	0,0	D207	CHODBA	5,4
C208	KABINET	27,9	D208	POKOJ	14,4
C209	NEOBSAZENO	0,0	D209	POKOJ	19,9
C210	KABINET	13,6	D210	ŠATNA	3,9
C211	WC (učitelé)	9,8	D211	WC	2,2
C212	OKLID	3,8	D212	KOUPELNA	5,9
C213	UMFVÁRNA (chlapci)	6,1	D213	SKLAD ZAHRADNÍ TECHNIKY	52,5
C214	WC (chlapci)	9,5	D214	HLEDIŠTĚ	116,4
C215	UMFVÁRNA (dívký)	6,1		CELKEM	405,1
C216	WC (dívký)	8,9			
C217	HYGIENICKÁ KABINKA	3,5			
CELKEM		490,5			

- interiér - dodávka stavby
- řešené místnosti
- místnosti vybavené v rámci dodávky stavby
- neřešené místnosti





Atyp 08

- Květináče / skupina květináčů se zelení v zádveři hlavního vstupu A101. 3 kusy kulatých květináčů (2*průměr 600mm, 1*průměr 800mm). Barva šedá "betonová", případně kombinace šedých odstínů, matné. Osazeno vyššími (100-150cm) listnatými stálezelenými rostlinami - listnaté keře / stromky.

Atyp 10

- Grafika na stěně/plastika atd. Celá severní stěna vstupní haly. Délka cca 6700mm. Dle celkového grafického ztvárnění a vizuálu školy. Dekorace z plechových elementů, které jsou vyrobeny laserovým vypalováním a púdorysně zapadají do rozměru plechu 2000x1000mm. Plech má minimální tloušťku 2 milimetry, je opatřen práškovou barvou a ke stěně je přimontovaný neviditelnými spoji. Graficky jsou zde pojaty minimálně 4 motivy dle zameření školy, logo a grafika školy, přírodní tematika / výuka, s maximálním využitím plochy plechové tabule - motivy na míru dle konkrétních zadaných grafických podkladů v křivkách. Všechny prvky jsou magnetické, některé jsou i popisovatelné křídou nebo omyvatelným fixem, provedení v min. šesti RAL odstínech.

Atyp 16

- Stěna vedle výtahu. Nástěnka - aktuality, aktuální témata, změny v rozvrhu, upoutávky na školní akce. Celoplošná nástěnka s tabulovým magnetickým plechem o min. výšce 1500mm (horní hrana zarovnaná s nadpražím dveří výtahu v cca 2100mm), délka elementu min. 2000mm. Skryté kotvení, bezlišťové provedení, případně minimalizované hliníkové lišty v bílém lakovaném matném provedení.



Odpočinková zóna vstupní hala A102 (T14b)

- Odpočinková zóna - modulární sezení - sestava různých sedacích barevných čalouněných taburetů (náčrt v půdoryse jen orientační), sezení pro min. 15 žáků, možnost seskupovat do různých tvarových celků, různé tvary, kombinace prvků s operáky i bez, doplněno lokálně stolkou/otočnými. Sedací lavice vyrobená z překližkového korpusu, který je celo-slepený a tvoří robustní nosné jádro, které má na sobě vrstvu polyuretanové pěny a látku - odolná vinylová omyvatelná látka s parametry min. hmotnosti min. 850 g/m² ±10 %, odolnost otěru min. 90000 cyklů s antibakteriální úpravou. Omyvatelný nízký plechový sokl. Různé barvy látek a jejich kombinace. Konkrétní výrobky budou řešeny typově nebo atypově s vybraným dodavatelem na základě vzorkování.





Žákovská lavice jednomístná (T6c)

- Žákovská lavice jednomístná 700*600mm. Lakovaná celosvařovaná kovová podnož z jeklových profilů 30*30*2mm na nohách a 30*20*2mm na lubu stolu, matný odstín laku (světle šedá / bílošedá). Stolová deska se lehce zaoblenými rohy vertikálně i horizontálně z překližky min. 18mm (s viditelnými překližkovými olejovanými hranami, zdravotně nezávadným lakem) potažená odolným hpl laminátem o síle min. 0,8mm. Barevnost lakování a typ a odstín laminátu budou určeny architektem na základě vzorkování.

Učitelův stůl/katedra (T6a)

- Učitelův stůl / katedra 1400*600mm, s úložnými prostorami (uzamykatelná skříňka šířky cca 350mm a na hloubku podnože stolu, tvořící zároveň podnož stolu na jedné straně. S pantovými dvířky s úhlem otevření 270°, zásuvkou a vnitřní polici, z laminované dtd s abs hranami). Lakovaná celosvařovaná kovová podnož z jeklových profilů 30*30*2 nebo 40*40*2, zabroušené viditelné svary, matný lak. Stolová deska se lehce zaoblenými rohy (rádius cca 10-20mm) z překližky o síle min. 18mm (s viditelnými překližkovými hranami) potažená odolným hpl laminátem o síle min. 0,8mm. Barevnost lakování a typ a odstín laminátu budou určeny architektem na základě vzorkování.

Židle žákovská učebny a družina (T5c)

- Ohýbaný sedák z bukové překližky z min. 11 vrstev (s viditelnou obroušenou překližkovou hranou), potažený z obou stran odolným laminátem v uni barvě (barva bude specifikována architektem na základě vzorkování) nebo dubovou dýhou s otvorem pro manipulaci ve středovém krčku mezi sedákem a opěrákem. Skořepina ve tvaru umožňující obrácené sezení. Ocelová celosvařovaná lakovaná podnož z kulatých trubek o min. průřezu 22x2,5mm pro "dynamické sezení"(mat/polomat, odstín bude specifikován na základě vzorkování), plastové koncovky s filcovými podložkami, které jsou vtačovány do plastové koncovky (nesmí být lepené), barevně sjednocené s barvou podnože, případně šedé.

Židle učitelův kmenové učebny (T5a)

- židle učitelův kmenové učebny - židle dtto žákovská kmenové učebny (T6a), odlišena rozměrem a barevností (učitelův židle barevně sjednocené ve všech třídách). Ohýbaný sedák z bukové překližky z min. 11 vrstev (s viditelnou obroušenou překližkovou hranou), potažený z obou stran dubovou dýhou v přírodním odstínu (transparentní matný lak/olej) s otvorem pro manipulaci ve středovém krčku mezi sedákem a opěrákem. Skořepina ve tvaru umožňující obrácené sezení. Ocelová celosvařovaná lakovaná podnož z kulatých trubek o min. průřezu 22x2,5mm pro "dynamické sezení"(mat/polomat, odstín bude specifikován na základě vzorkování), plastové koncovky s filcovými podložkami, které jsou vtačovány do plastové koncovky (nesmí být lepené), barevně sjednocené s barvou podnože, případně šedé.

Atyp 01

- Pojednání stěny v kmenových učebnách, celková délka cca 4000mm. Plastický prvek na stěně s integrovanou funkcí nástěnky - různé tvary z barevně lakovaného plechu s magnety, s možností popisování fixem. Dekorace z plechových elementů, které jsou vyrobeny laserovým vypalováním a půdorysně zapadají do rozměru plechu 2000x1000mm. Plech má minimální tloušťku 2 milimetry, je opatřen práškovou barvou a ke stěně je přimontovaný neviditelnými spoji. Graficky jsou zde pojety minimálně 4 motivy s přírodní tematikou, případně geometrické obrazce nebo další motivy vycházející z výuky, s maximálním využitím plochy plechové tabule - motivy na míru dle konkrétních zadaných grafických podkladů v křivkách. Všechny prvky jsou magnetické, některé jsou i popisovatelné křídou nebo omyvatelným fixem, provedení v min. šesti RAL odstínech.

Vybavení IT

- IT01 Interaktivní displej místo tabule ve třídách, dotykový min. 86" (215cm)
- IT02 výškově stavitelný manuální pojezdový systém, provedení triptych s dvěma magnetickými otočnými popisovatelnými křídly
- IT03 dokovací stanice na katedru nebo na zeď pro propojení s interaktivním panelem



Jednací stůl sborovna A213 (T16e)

- Stůl nebo vzájemně propojená skupina stolů tvoří jednací prostor (cca 26 míst), obdélník nebo obdélník s čely do kruhu s celkovými rozměry cca 7600*1600.
- Silnoproudé, slaboproudé a hdmi zásuvky ve stole - systém na míru s dostatečným množstvím připojení pro až 26 PC s prostorem pro organizaci kabelů ve středu pracovní desky stolu.
- Bytelná kovová lakovaná svařovaná konstrukce/podnož, ustoupená (vykonzolované části desky sezení), dělená v pravidelném rastru s ohledem na místa k sezení. Deska z DTD tl. cca 35-40mm, povrch dýha dub přírodní radial, dělená na minimální množství spár/desek.
- Konkrétní dekory/dýhy a barevnost lakování s koncových prvků bude vybrána architektem na základě vzorkování a bude pohledově sladěno s dalšími interiérovými prvky ve sborovně.

Vestavěný pracovní stůl ve sborovně A213 (T16c)

- Vestavěný pracovní stůl vedle skříňe T15o přes celou zbývající stěnu, celková délka stěny cca 4600mm, z toho stůl 3600mm a skříň 1000mm. Využitelná hloubka stolu i skříňe cca 600mm.
- Deska stolu z DTD bez spar potažená dubovou dýhou (povrch přírodní, radiál), tl. cca 35-40mm (sjednoceno se stolem T16e). Kotvená do zadní stěny a do boků/skříňe, bez stolových nohou v prostoru (v případě potřeby skryté nízké konzoly kotvené do zdi). Nad deskou stolu (560-600mm - aby se vešel monitor) police na celou šířku stolu hloubky 280mm (po hranu ostění okna) bez viditelných konzol a ze stejného materiálu, jako pracovní deska stolu.
- Stěna mezi deskou stolu a policí obložena deskovým obkladem (povrch dýha dtto deska stolu a police), za kterým budou provedeny rozvody elektro - příprava pro minimálně 4 pracovní místa (silno a slabo zásuvky, dokovací stanice pro laptopy s monitory).
- Pod deskou stolu na stěně deskový obklad v laminátu v uni dekoru (zamezení okopávání a špinění stěny). Doplněno průběžné dekorativní osvětlení led páskem nad policí - nasvětlení stěny nad s grafickým/designovým prvkem Atyp 05.

Atyp 05 dekorace / grafika na stěně

- dekorace / grafika na stěně ve sborovně A213, nad vestavěným pracovním stolem. Pojednaný celý prostor nad policí stolu k podhledu, celkové rozměry cca 1780*3570mm. Reliéfní obkladový materiál/úprava stěny, akustický obklad - lamely na výšku - hranoly (dub masiv nebo dýha), podklad ze světlého bílošedého filce.

Skříň sborovna A213 (T15n)

- Vysoká skříň (oblečení, úložné prostory), vestavná do rohu a až k podhledu 3100mm, délka 1000mm, jedno dělení na výšku v cca 2400mm), hloubka 600mm.
- V části interiéru skříňe šatní tyč + polohovatelné police. Pantové dveře (2*š500mm, na výšku dělena na 2ks dle korpusů). Veškeré kování kovové s tlumeným dovíráním, např. Blum, polohovatelné police, kovové kolíky polic s velkou nosností. Materiál LTD + abs hrany, korpus a police bílé, dekor dveří a viditelných částí bude upřesněn architektem na základě vzorkování. Otevírání s úchytkami v mezeře mezi dvířky (např. Lucata).

Nízká zavěšená skříňka pod TV sborovna A213 (T15p)

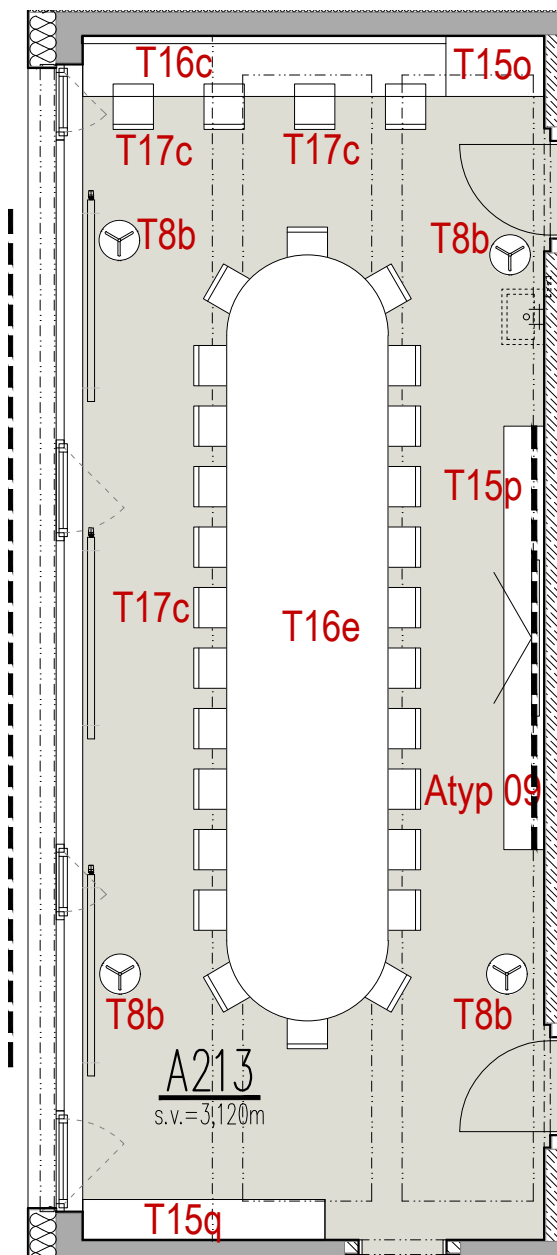
- Nízká skříňka u stěny s A201, úložné prostory (pro tv a projekci, technika atd.). Rozměry 4200*400*v400, kotveno do stěny 200mm nad zemí. Vrchní deska dtto s povrchem v dýhy dub přírodní dtto T16c, T16e. Materiál spodní skříňky LTD s abs hranami. 3*díl š600mm s dvěma zásuvkami, 3*díl š600mm s pantovými dvířky a policí. Veškeré kování kovové s tlumeným dovíráním, např. Blum, polohovatelné police, kovové kolíky polic s velkou nosností. Dekory budou upřesněny architektem na základě projektu vzorkování a bude pohledově sladěno s dalšími interiérovými prvky ve sborovně.

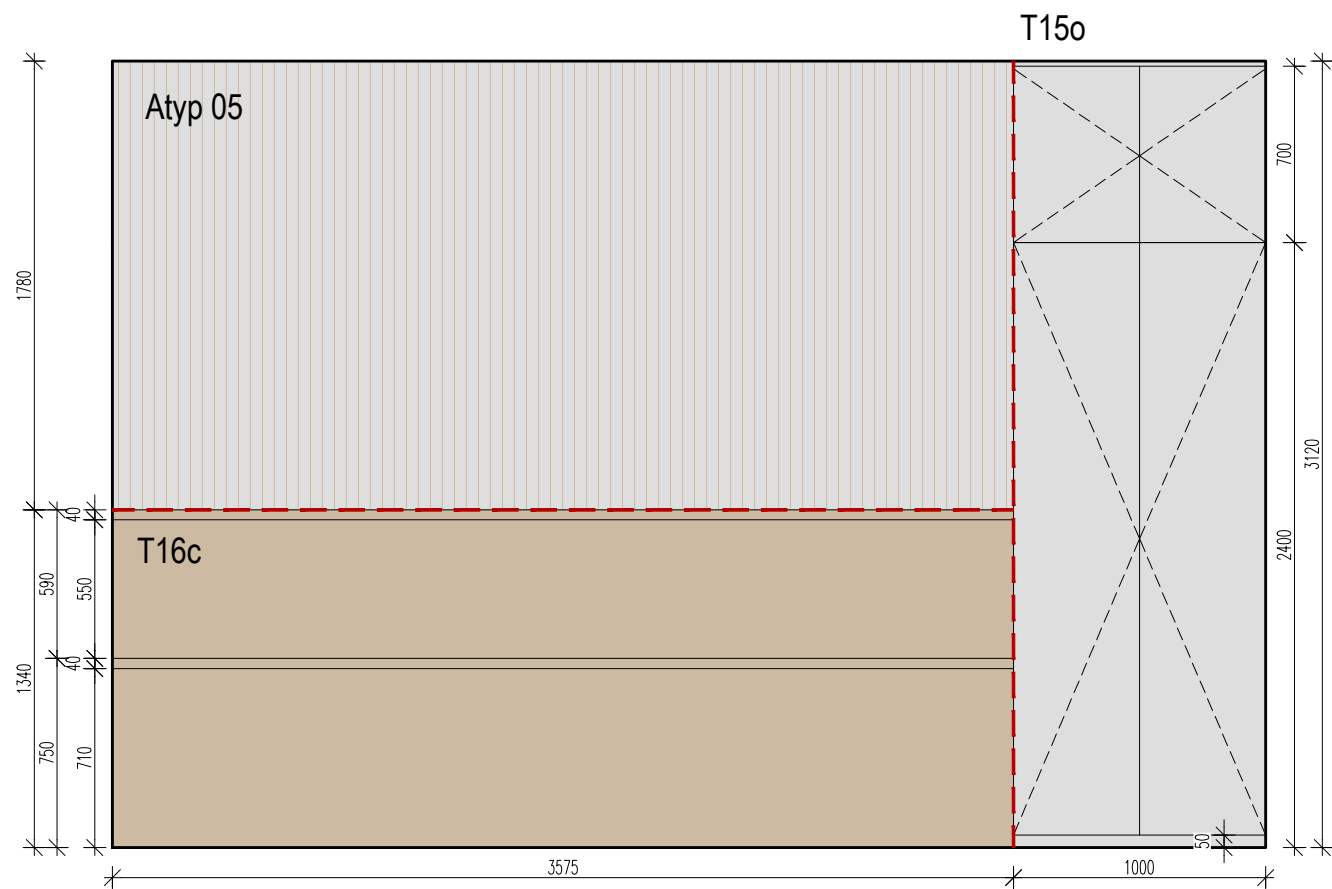
Nízká skříňka sborovna A213 (T15q)

- Nízká skříňka u stěny s A214, úložné prostory, občerstvení (kávovar, zásobník na vodu atd). Rozměry 2400*600*v700-750mm. Vrchní deska dtto s povrchem v dýhy dub přírodní dtto T16c, T16e. Materiál spodní skříňky LTD s abs hranami. Nízký sokl (50mm), spodní skříňka dělená na čtyři 600mm široké díly (3*pantová dvířka š.600mm, polohovatelné police, 1*díl se 4mi zásuvkami, bezúchytkové otevírání). Veškeré kování kovové s tlumeným dovíráním, např. Blum, polohovatelné police, kovové kolíky polic s velkou nosností. Dekory laminátu a dýhy budou upřesněny architektem na základě projektu vzorkování a bude pohledově sladěno s dalšími interiérovými prvky ve sborovně.

Kancelářská konferenční + pracovní židle (T17c)

- Celočalouněná pracovní kancelářská designová židle se středně vysokým opěrákem, područky z litého hliníku - leštěný povrch černá/šedá, vnitřní struktura sedadla z bukové překližky, polyuretanová výplň tl. min. 20mm s objemovou hmotností min. 40kg/m3, houpačí balanční mechanismus s náklonem vpřed a vzad o min. 6 stupňů, plynový píst pro nastavení výšky, kolečka s průměrem cca 60 mm s gumovou obručí pro všechny typy podlah, moderní plastová nebo aluminiová báze, nosnost min. 150kg.





Vestavěný pracovní stůl ve sborovně A213 (T16c)

- Vestavěný pracovní stůl vedle skříně T15o přes celou zbývající stěnu, celková délka stěny cca 4600mm, z toho stůl 3600mm a skříně 1000mm. Využitelná hloubka stolu i skříně cca 600mm.
- Deska stolu z DTD bez spar potažená dubovou dýhou (povrch přírodní, radiál), tl. cca 35-40mm (sjednoceno se stolem T16e). Kotvená do zadní stěny a do boků/skříně, bez stolových nohou v prostoru (v případě potřeby skryté nízké konzoly kotvené do zdi). Nad deskou stolu (560-600mm - aby se vešel monitor) police na celou šířku stolu hloubky 280mm (po hranu ostění okna) bez viditelných konzol a ze stejného materiálu, jako pracovní deska stolu.
- Stěna mezi deskou stolu a policí obložena deskovým obkladem (povrch dýha dtto deska stolu a police), za kterým budou provedeny rozvody elektro - příprava pro minimálně 4 pracovní místa (silno a slabo zásuvky, dokovací stanice pro laptopy s monitory).
- Pod deskou stolu na stěně deskový obklad v laminátu v uní dekoru (zamezení okopávání a špinění stěny). Doplněno průběžné dekorativní osvětlení led páskem nad policí - nasvětlení stěny nad s grafickým/designovým prvkem Atyp 05.

Atyp 05 dekorace / grafika na stěně

- dekorace / grafika na stěně ve sborovně A213, nad vestavěným pracovním stolem. Pojednaný celý prostor nad policí stolu k podhledu, celkové rozměry cca 1780*3570mm. Reliéfní obkladový materiál/úprava stěny, akustický obklad - lamely na výšku - hranoly (dub masiv nebo dýha), podklad ze světlého bílošedého filce.

Skříně sborovna A213 (T15n)

- Vysoká skříně (oblečení, úložné prostory), vestavná do rohu a až k podhledu 3100mm, délka 1000mm, jedno dělení na výšku v cca 2400mm, hloubka 600mm.
- V části interiéru skříně šatní tyč + polohovatelné police. Pantové dveře (2*500mm, na výšku děleno na 2ks dle korpusů). Veškeré kování kovové s tlumeným dovíráním, např. Blum, polohovatelné police, kovové kolíky polic s velkou nosností. Materiál LTD + abs hrany, korpus a police bílé, dekor dveří a viditelných částí bude upřesněn architektem na základě vzorkování. Otevírání s úchytkami v mezeře mezi dvířky (např. Lucata).

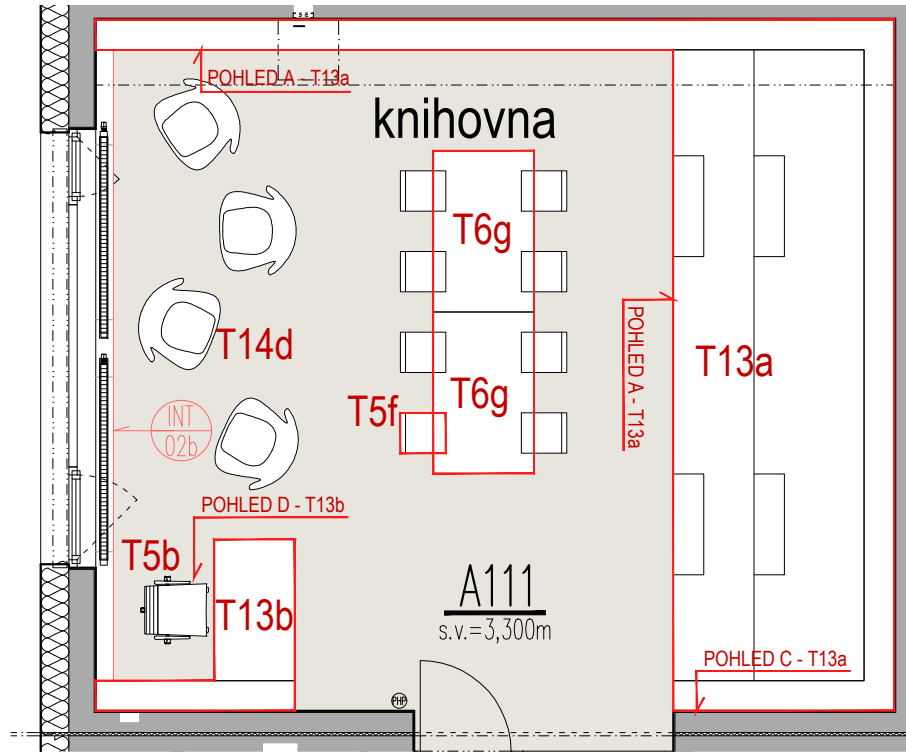


Knihovna A111 (T13a)

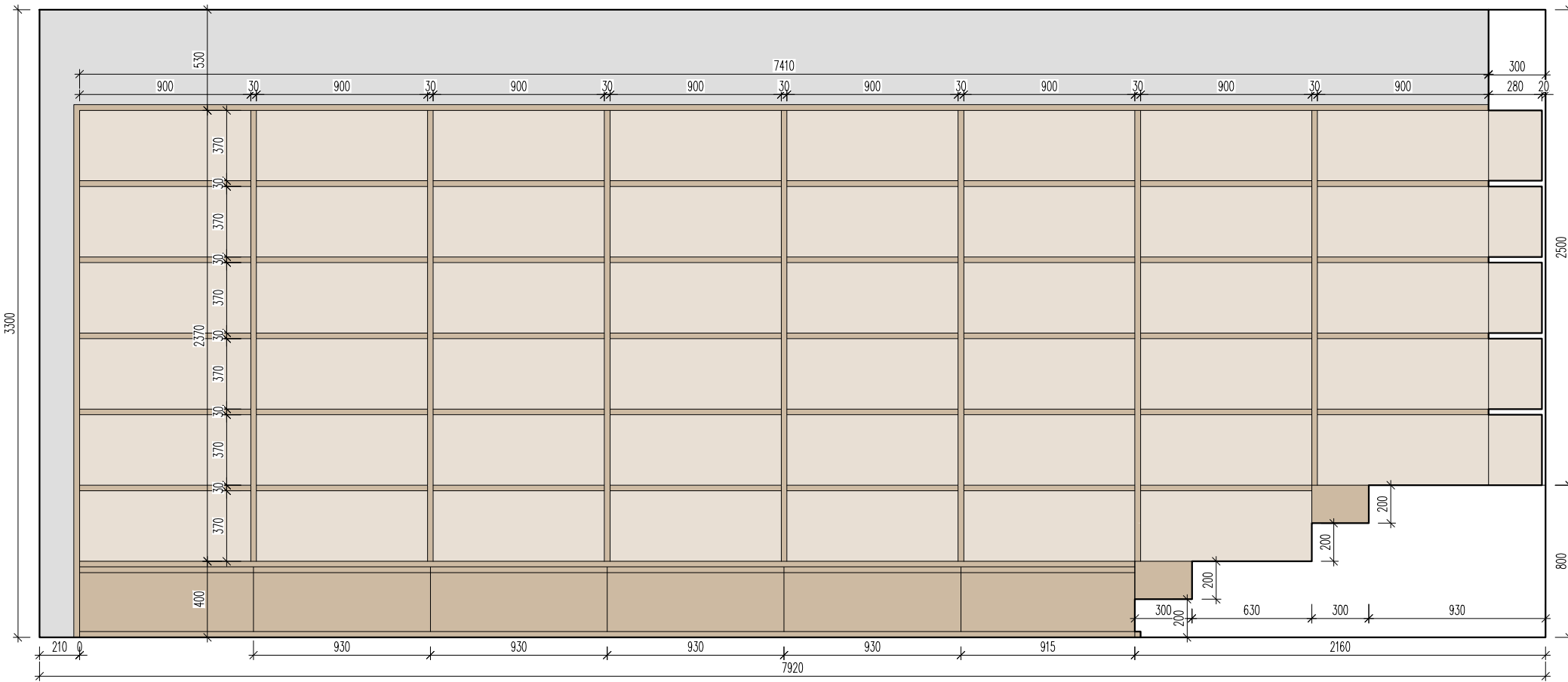
- Vestavěná knihovna podél všech stěn, celkem cca 16000mm délky. Otevřené police na knihy, hloubka cca 300mm.
- Část místnosti/vestavěné knihovny (cca 2100*6800mm) stupňovité pódium s 2 vysokými schody v.400mm na sezení s úložnými prostory (výsuvy/zásuvky). Na dvou místech doplněné nižší stupně v.200mm pro chůzi. Možnost sezení a multifunkčního využití místnosti.
- Ve spodní části knihovny výsuvné zásuvky s bezúchytkovým otevíráním. Materiál dtd a dub dýha radiál v přírodním odstínu + transparentní lak matný, možno částečně kombinovat s laminátem v nepohledových částech. Zakrytí vrchní části s rozvody vzt také možné v ldtv v hladkém uni laminátu (bílá).

Pracovní místo knihovnicka A111 (T13b)

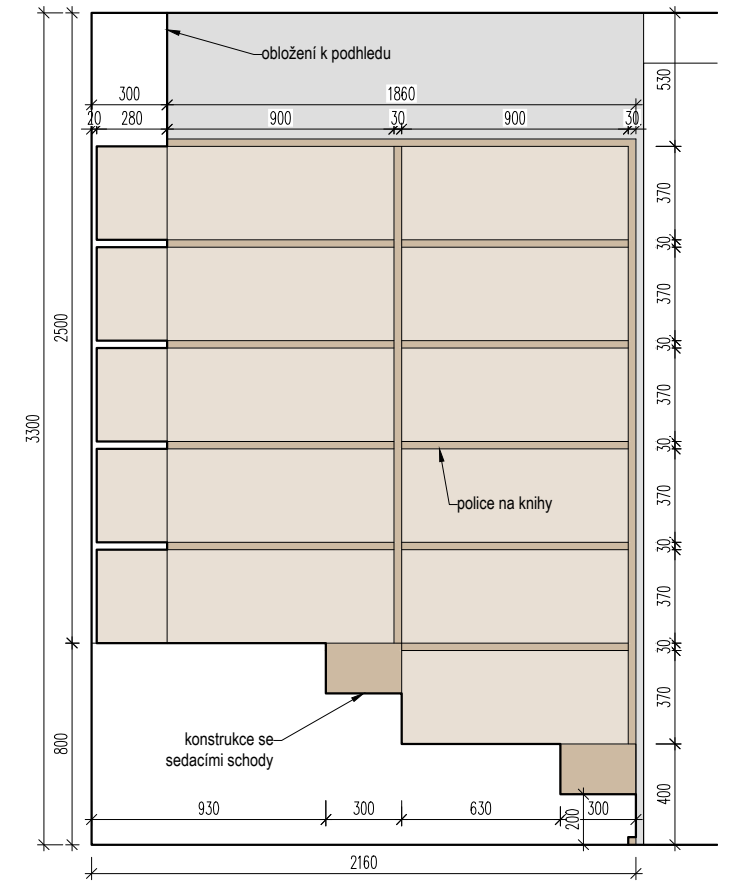
- Vysoká skříňka/knihovna u stěny s integrovaným pracovním stolem. Do výšky pracovní desky stolu uzavíratelné skříňky s posuvnými dvířky a vnitřními polohovatelnými policemi, nad deskou stolu otevřené police na knihy a šanony v řešení dtto knihovna T13a.
- Délka celková cca 2100mm, hloubka cca 300mm. Pracovní deska stolu 1200-1400*800mm, min. tloušťka 36mm, dtd s povrchem dýha dub radiál + transparentní matný lak/olej. Hrany dubový náklížek. Na druhém volném konci stolu stolové nohy nebo podnož ocelové + matný lak dtto stůl T6g. Materiál dtd a dub dýha radiál v přírodním odstínu, možno částečně kombinovat s laminátem v nepohledových částech. Zakrytí vrchní části a boky v ldtv v hladkém uni laminátu (bílá)



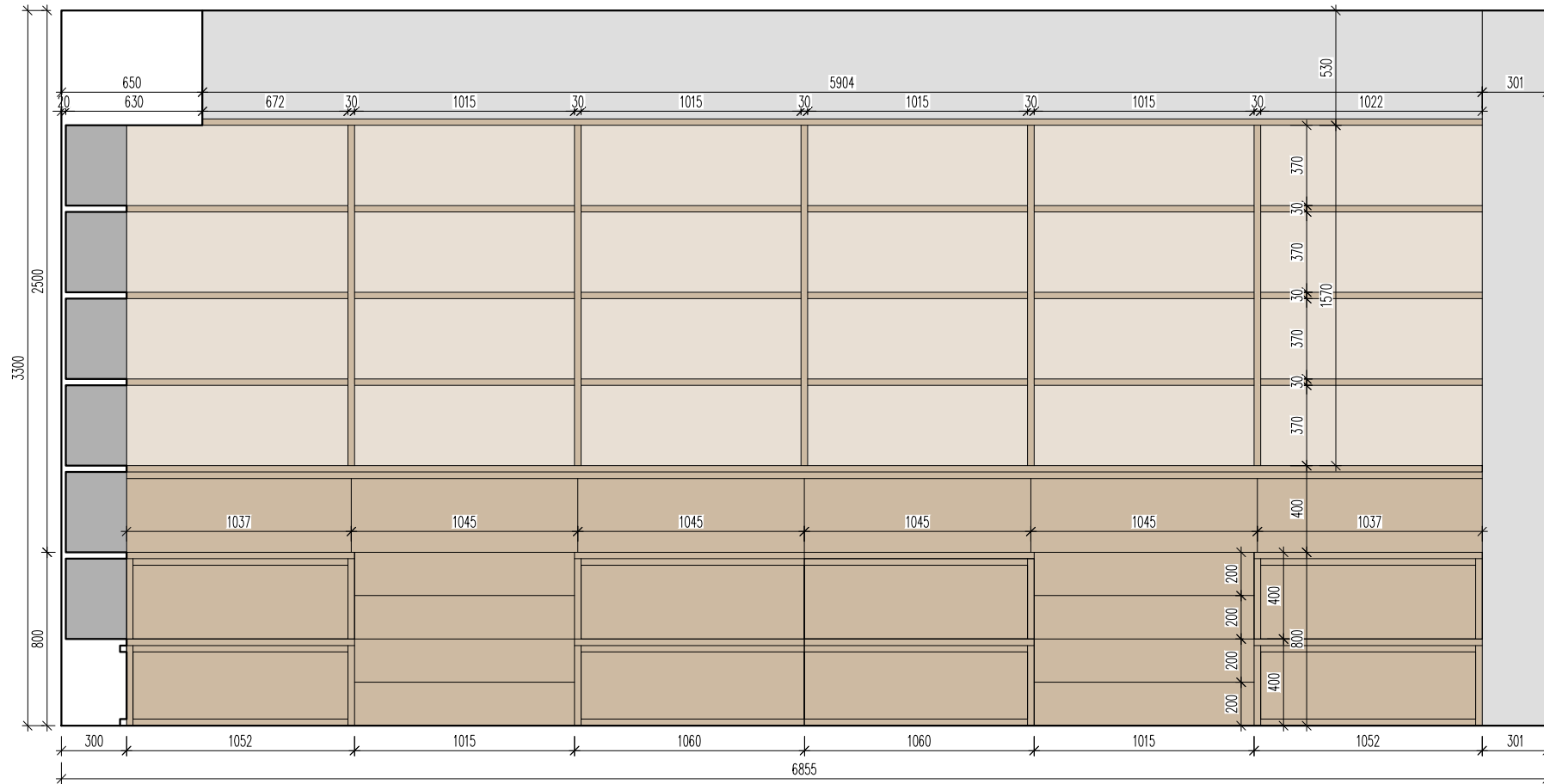
POHLED A - T13a



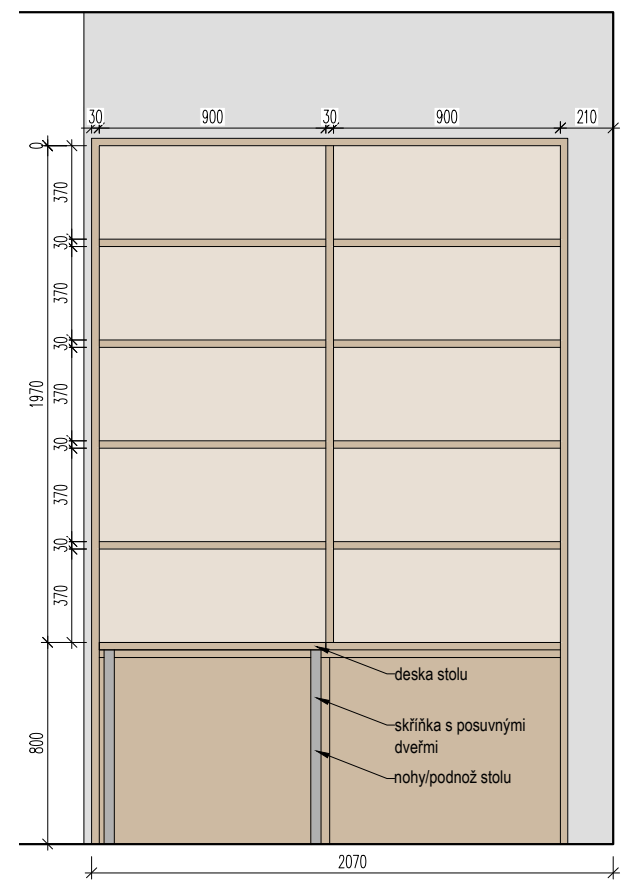
POHLED C - T13a

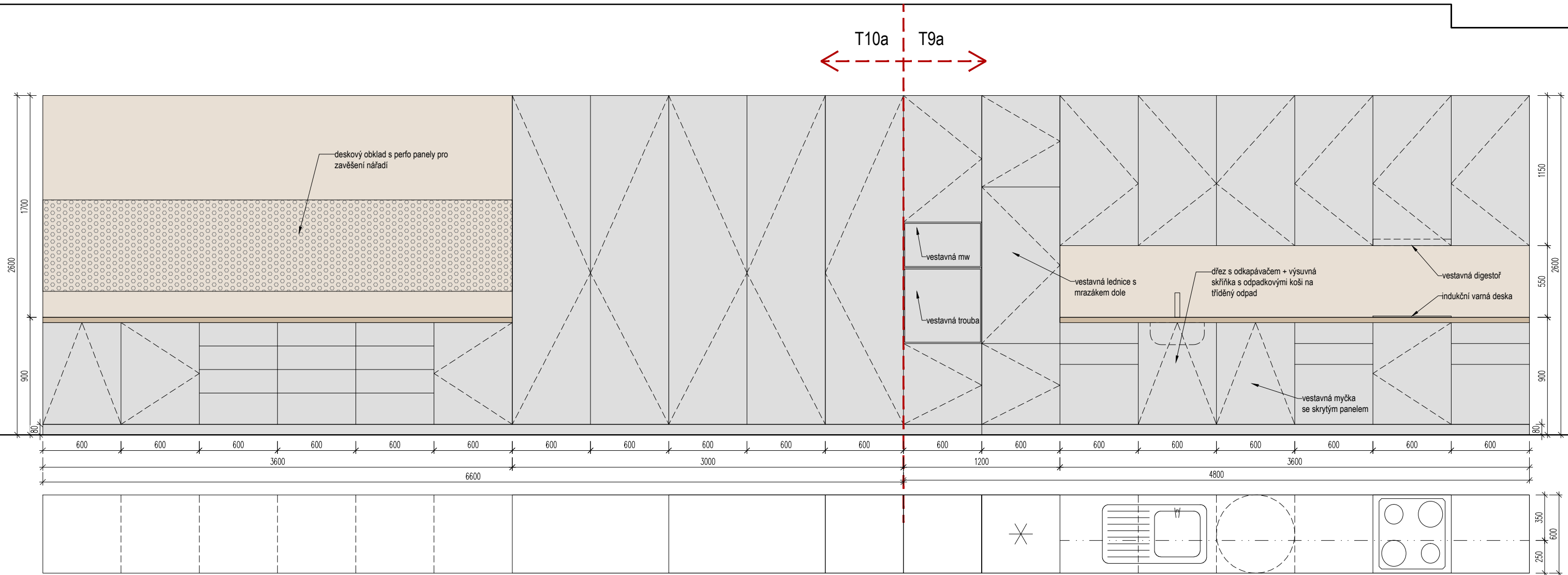


POHLED B - T13a



POHLED D - T13b





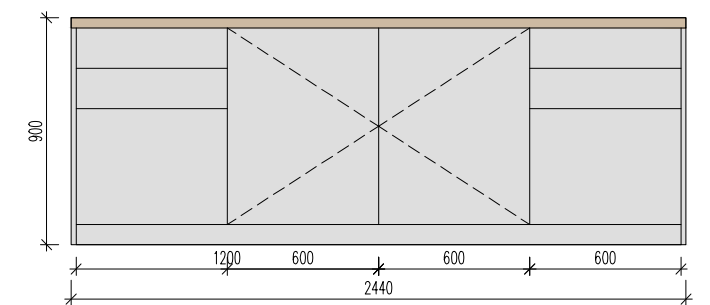
Kuchyňská linka (T10a)

- Kuchyňská linka s rozměry - délka 4800mm, vysoká skříň s vysokou vestavěnou lednicí s mrazákem dole, vysoká skříň s vestavěnou troubou (horkovzdušná s grilem, párou, samočištěním) a mikrovlnnou troubou, spodní skříňky délky 3600mm (6*600 - 1*dřezová s výsuvem na odpady, 4* modul se zásuvkami/dvířky, 1*myčka). Vestavěná myčka se skrytým panelem š.600mm, indukční varná deska s 4-plotýnkami, větší nerez dřez s odkapávačem, dřezová stojánková páková baterie se sprškou - nerez, digestoř vestavěná do horní skříňky.
- Pracovní deska délky 3600mm, ze stejného materiálu, jako desky dílenských stůlů (T6f) - z průběžné masiv spárovky (variantně buk multiplex) o síle min. 40mm s transparentně matným olejovaným/lakovaným povrchem. Nad pracovní deskou horní skříňky na celou délku 3600mm (6*600), výšky cca 1100mm (horní hrana slícovaná s T9a).
- Veškeré kování kovové s tlumeným dovíráním, např. Blum, polohovatelné police, kovové kolíky polic s velkou nosností. Materiál kuchyňské linky - korpusy lamino bílé/šedé, abs hrany. Dvířka a čela zásuvek lamino v uni barvě, hladké matné, abs hrany. Panel mezi pracovní deskou a horními skříňkami deska s HPL povrchem.

Nábytek - pracovní místo školníka (T9b)

- Nábytek - pracovní místo školníka - vestavěný do niky rozměrů cca 4350*1100mm, výška 2600mm. Vysoká skříň na celou výšku 2600mm a hloubku 1100mm, šířky 1200mm, s pantovými dveřmi a vnitřními polohovatelnými policemi.
- Pracovní stůl/deska délky 3150 a šířky 900mm, horní hrana v. 900mm, ze stejného materiálu, jako desky dílenských stůlů (T6f) - z průběžné masiv spárovky (variantně buk multiplex) o síle min. 40mm s transparentně matným olejovaným/lakovaným povrchem.
- Nad pracovní deskou deskový obklad do výšky 2600mm v hladké matné uni barvě (délka dtto deska 3600mm) s integrovanými perfo panely s variabilními držáky pro zavěšení náradí. celkové délky cca 3000mm.
- Veškeré kování kovové s tlumeným dovíráním, např. Blum, kovové kolíky polic s velkou nosností. Pod pracovní deskou spodní skříňky/kontejnery na kolečkách na celou výšku prostoru pod pracovní deskou, 3ks š.600mm, h.600mm, z toho 2ks se zásuvkami, jeden s dvířky a vnitřní polici. Materiál - korpusy lamino bílé/šedé, abs hrany. Dvířka a čela zásuvek lamino v uni barvě, abs hrany.

T9a - ostrůvek - pohled od kuchyňské linky

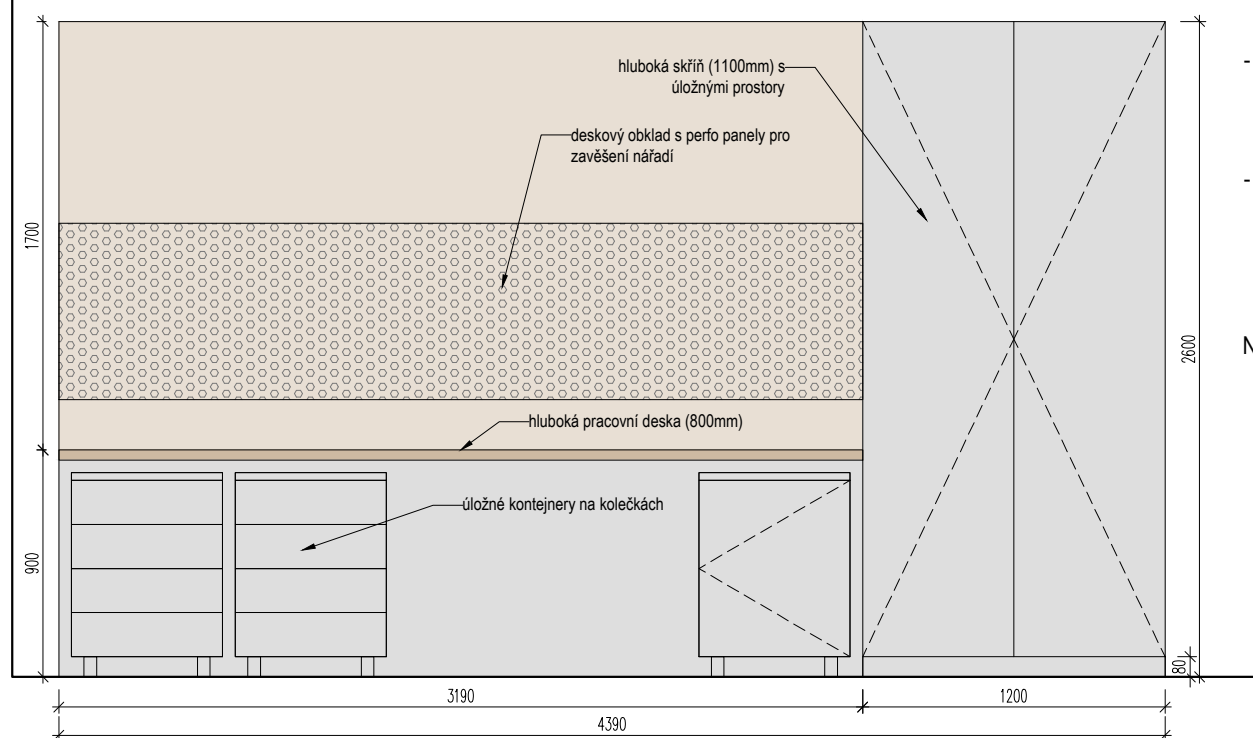


Ostrůvek s úložnými prostory, délka 2440mm (4*600mm - 2*zásuvky, 2*dvířka a vnitřní police), výška 900mm. Materiály (deska, korpus, vnější obložení/dvířka/čela zásuvek) dtto kuchyňská linka.

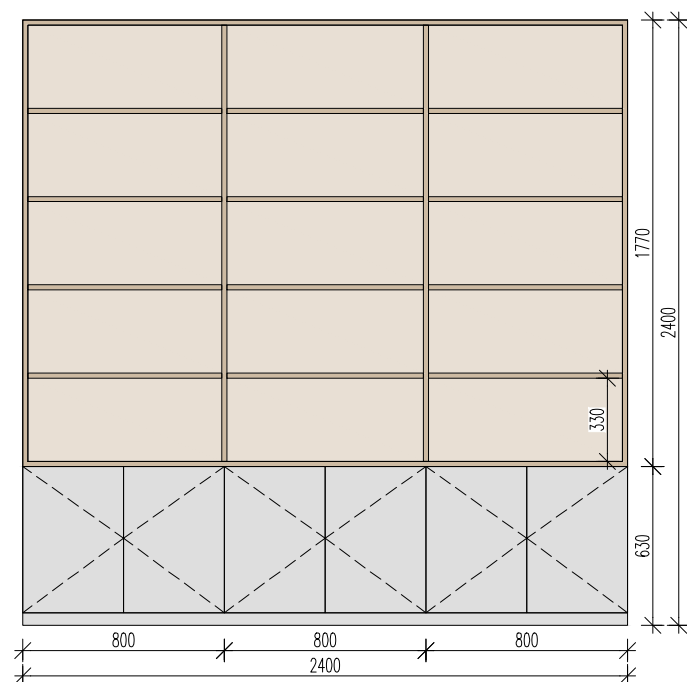
Nábytek - žáci (T9a)

- Sestava vestavěného nábytku podél stěny s místností C137, C140). Vysoká skříň s vnitřními polohovatelnými policemi a dveřmi na panty s rozměry š.3000mm (2*1200, 1*600), h.600mm, v.2600mm. Spodní skříňky celkové šířky cca 3600mm a výšky 860mm, část modulů se zásuvkami, část s dveřmi a polohovatelnými policemi, část s výsuvy na odpady. Veškeré kování kovové s tlumeným dovíráním, např. Blum, kovové kolíky polic s velkou nosností. Materiál - korpusy lamino bílé/světle šedé, abs hrany. Dvířka a čela zásuvek lamino v uni barvě, abs hrany. Nad skříňkami pracovní deska hl. 600mm, délky 4600mm, ze stejného materiálu, jako desky dílenských stůlů (T6f) - z průběžné masiv spárovky (variantně buk multiplex) o síle min. 40mm s transparentně matným olejovaným/lakovaným povrchem. Nad pracovní deskou deskový obklad do výšky 2400mm v hladké matné uni barvě (délka dtto deska 3600mm) s integrovanými perfo panely s variabilními držáky pro zavěšení náradí.

T9b

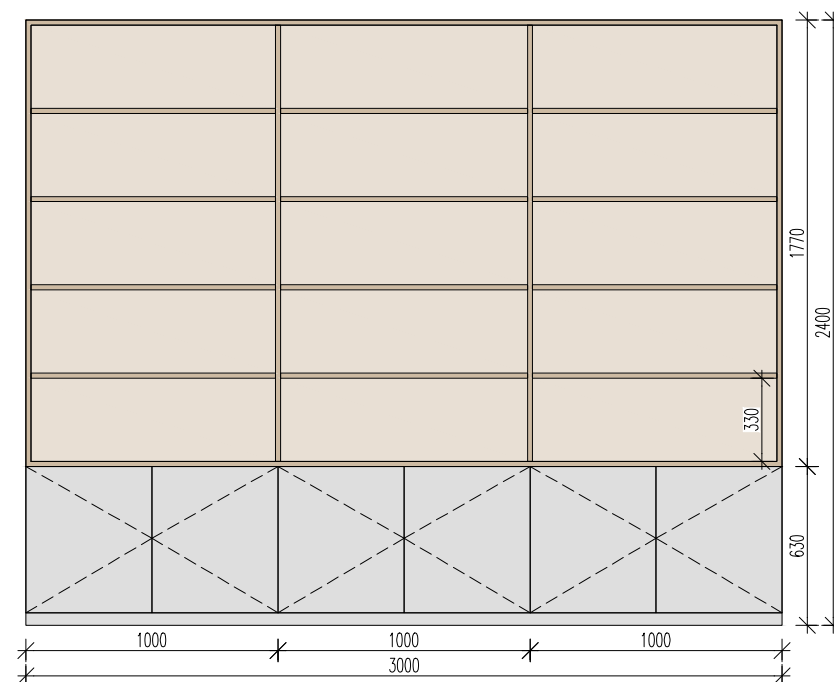


T15e knihovna kabinety B106, A214



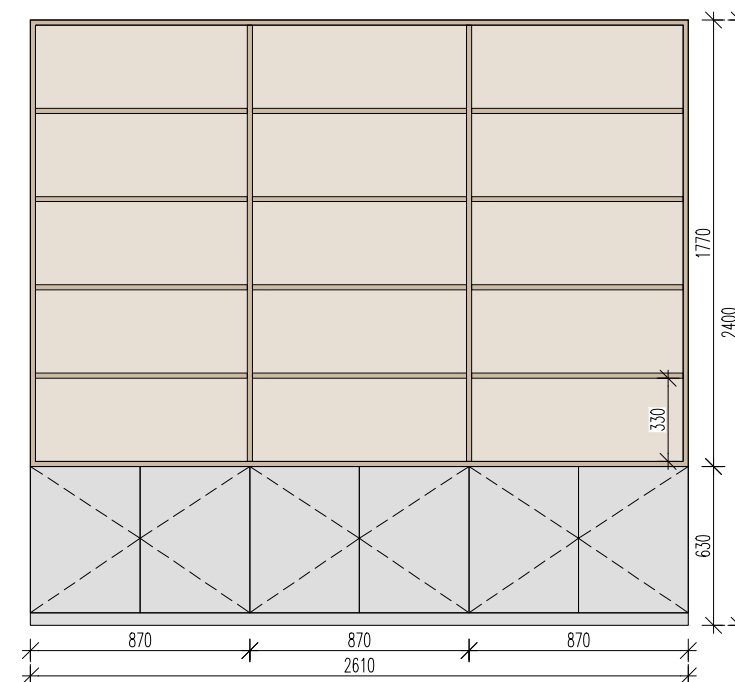
Vysoký nábytek - otevřené police na knihy a šanony, učební potřeby - knihovna. Délka celková cca 2400mm, hloubka cca 350mm, výška cca 2400mm. Nízký sokl (50mm). Spodní část výšky cca 700mm uzavíratelné prostory pro archiv atd. s pantovými dveřmi v pravidelném rastru a nastavitelnými vnitřními policemi. Veškeré kování kovové s tlumeným dovíráním, např. Blum, polohovatelné police, kovové kolíky polic s velkou nosností. Materiál LTD + abs hrany. Dekor laminátu bude vybrán architektem na základě vzorkování. Otevírání na úchytky ve spáře mezi dveřmi (např. Lucata).

T15f knihovna kabinety C101, B207, C208, C210



Vysoký nábytek - otevřené police na knihy a šanony, učební potřeby - knihovna. Délka celková cca 3000mm, hloubka cca 300mm, výška cca 2400mm. Nízký sokl (50mm). Spodní část výšky cca 700mm uzavíratelné prostory pro archiv atd. s pantovými dveřmi v pravidelném rastru a nastavitelnými vnitřními policemi. Materiál LTD + abs hrany. Veškeré kování kovové s tlumeným dovíráním, např. Blum, polohovatelné police, kovové kolíky polic s velkou nosností. Dekor laminátu bude vybrán architektem na základě vzorkování. Otevírání na úchytky ve spáře mezi dveřmi (např. Lucata).

T15g knihovna kabinet ředitelna A216

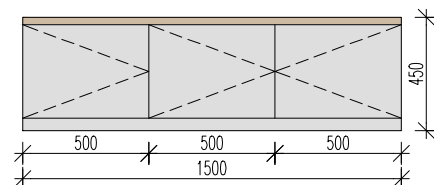


Vysoký nábytek - otevřené police na knihy a šanony, knihovna. Délka celková cca 2600mm, hloubka cca 350mm, výška cca 2400mm. Nízký sokl (50mm). Spodní část výšky cca 700mm uzavíratelné prostory pro archiv atd. s pantovými dveřmi v pravidelném rastru a nastavitelnými vnitřními policemi. Materiál spodní části LTD + abs hrany. Veškeré kování kovové s tlumeným dovíráním, např. Blum, polohovatelné police, kovové kolíky polic s velkou nosností. Dekor laminátu bude vybrán architektem na základě vzorkování. Vrchní část knihovna materiál dub dýha radiál. Otevírání na úchytky ve spáře mezi dveřmi (např. Lucata).

referenční foto

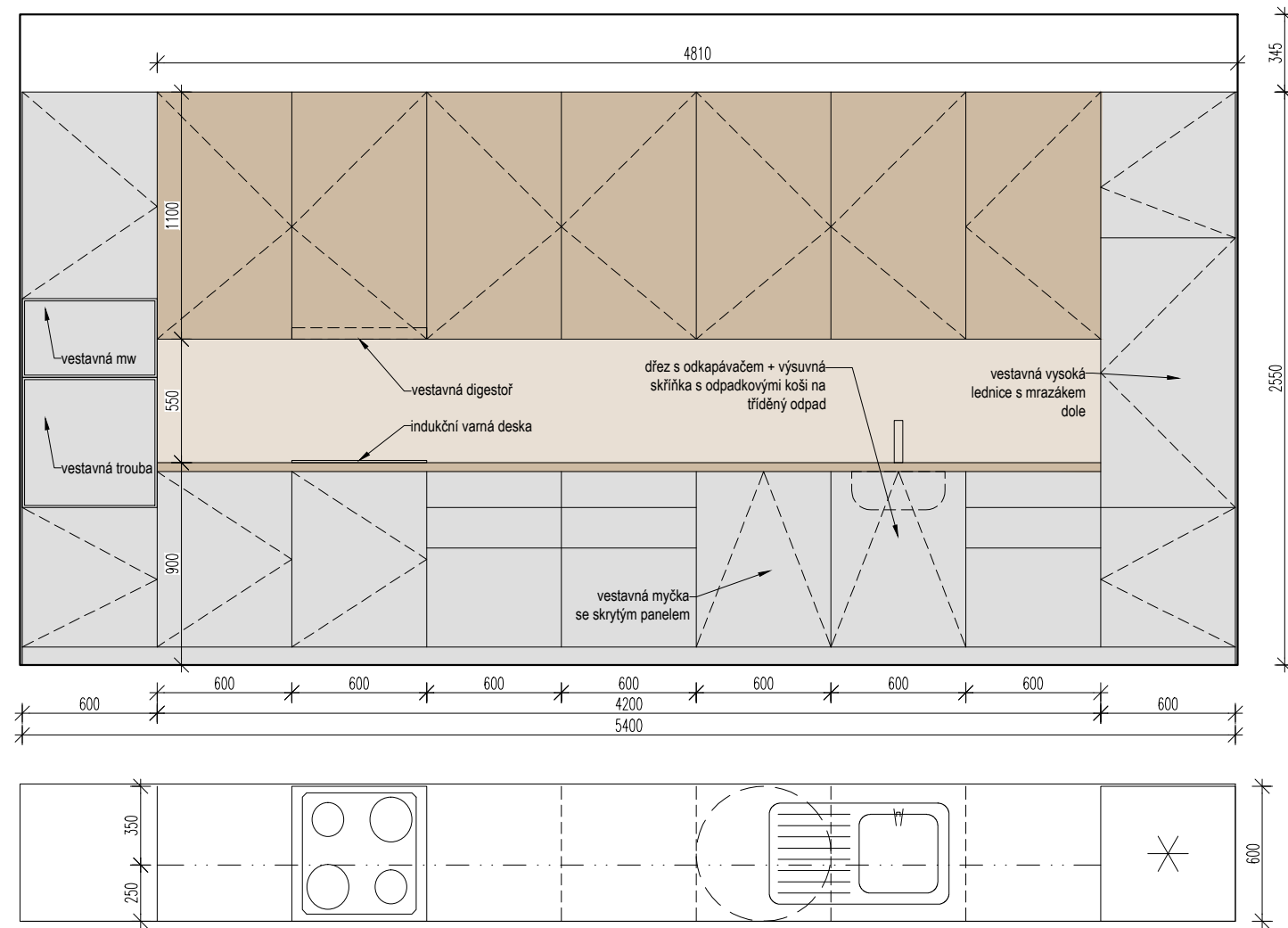


T15c nízká skříňka - botník - kabinet



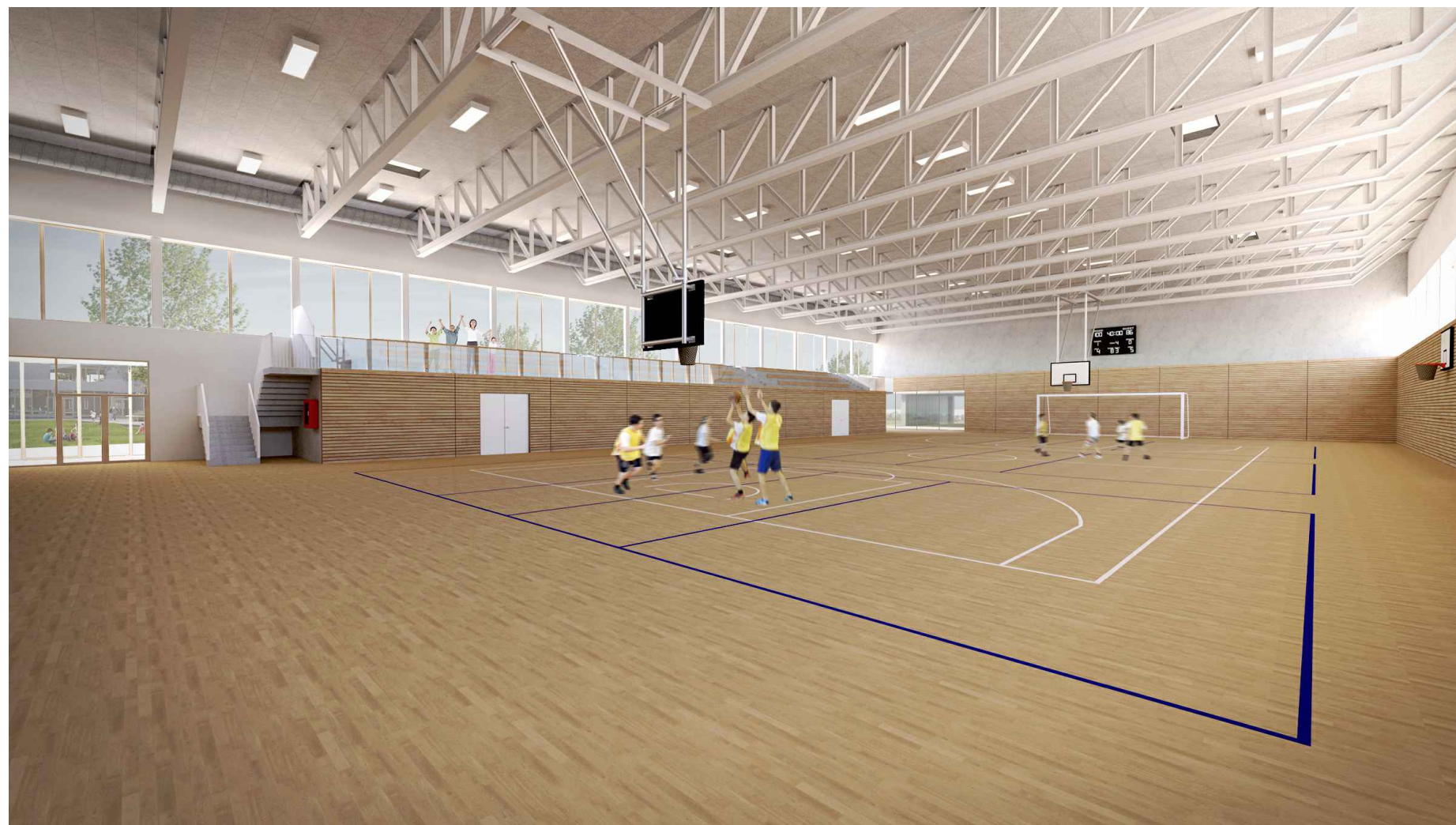
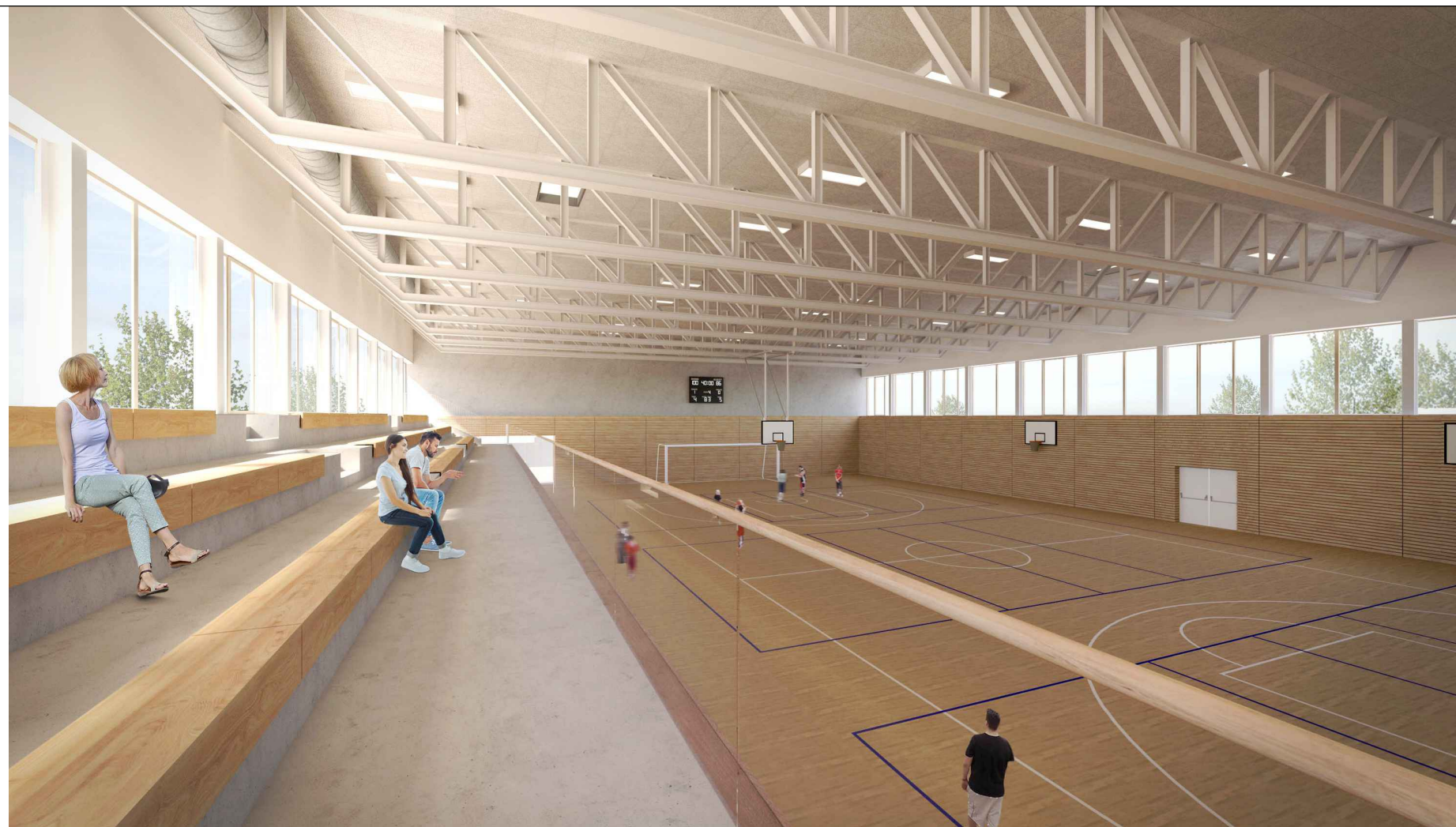
Nízká skříňka s lavicí - botník. Délka 1500mm, hloubka 400mm, výška 450-500mm. 1* vnitřní police na boty, 3* pantová dvířka š.500mm. Robustní vrchní deska na sezení tl. 30mm. Otevírání na úchytky skryté pod deskou na sezení (např. Lucata). Materiál LTD + abs hrany. Dekor laminátu bude vybrán architektem na základě vzorkování.

Pozn. Rozměry a rozvržení/členění jsou pouze orientační a mohou být upraveny na základě upřesnění s vybraným dodavatelem a dle použitých materiálů



Kuchyňská linka v bytě školníka (T10b)

- Celková délka cca 5400mm, výška 2550mm (zbylá část do stropu (výška stropu 2895mm) sdk kastlík s vedením vzt).
- 1* vysoká skříň šířky 600mm (s troubou a mw), 1* vysoká skříň 600mm s vestavěnou vysokou lednicí s mrazákem dole, 7* nízká skříňka + 7* nástěnná skříňka š.600mm.
- Granitový nebo tectonitový dřez s odkapávačem, stojací páková dřezová baterie, vestavná myčka nádobí 60cm se skrytým ovládacím panelem, vestavěná trouba (horkovzdušná s grilem, párou, samočištěním), vestavěná mikrovlnná trouba (obě trouby ze stejné řady a od stejného výrobce pro sjednocení designu), indukční varná deska (4 plotýnková), vestavěná skrytá digestoř do horních skříněk. Horní nástěnné skříňky výšky 1100mm (po sdk kastlík).
- Veškeré kování kovové s tlumeným dovíráním, např. Blum, polohovatelné police, kovové kolíky polic s velkou nosností. Korpusy dtd bílá s abs hranami, dvířka vysokých skříní a spodních skříněk laminát nebo folie v bílé nebo šedobílé barvě, dvířka horních skříněk a spodní krycí viditelná část horních skříněk dýha dub radiál v přírodním odstínu + transparentní olej/lak, pracovní deska z HPL s rovnou hranou, zádový panel HPL dtto dekor pracovní deska.



Textová část 01 - Textový popis jednotlivých místností s uvedeným vybavením

1.NP Budova A

- A101 (zádveří)
 - Květináče/sestava květináčů se zelení (Atyp 08)
- A102 (vstupní hala)
 - Grafika na stěně/plastika atd. (Atyp 10)
 - § Celá severní stěna, Délka cca 6700mm
 - Stěna vedle výtahu (Atyp 16)
 - § nástěnka – aktuální témata, změny v rozvrhu, upoutávky na školní akce.
 - Sezení / odpočinkový prostor pod schodištěm
 - § Lavice s dřevěným sedákem na vyvýšeném soklu součást stavby (int 19)
 - § Doplnit polstry / sedáky, Relax zóna v prostoru haly (T14b)
 - Orientační systém (Atyp 17)
- A103 (přezouvání)
 - Vybaveno úložnými prostorami na obuv v rámci dodávky stavby - botníky (Int 18)
 - 5* Lavice mezi botníky délka 2000mm, šířka 400mm (T12c)
- A104 (chodba družiny)
 - 1* Lavice u prosklené stěny na sezení, délka 1600mm, šířka 400mm (T12b)
 - 1* Celá stěna s A103 (šatny) (Atyp 03)
 - § Nástěnka na stěně / grafický prvek...aktuality družiny + obrázky..
- A105 – A108 (wc)
 - Vybaveno v rámci dodávky stavby
- A109 (družina)
 - Vestavěný nábytek (skříňová sestava) součástí stavby (int14a)
 - Kryt na otopná tělesa (int 02b) součástí stavby
 - Pracovní místo pro družinářku
 - § 1* Učitelský stůl 1400*600mm (T6a)
 - § 1* židle (T5b)
 - § 1* Odpadkový koš (T8a)
 - Stoly pro děti společné (kreslení, hry) se židlemi
 - § 3* stůl pro cca 6 dětí 1800*900mm (T6d)
 - § 18* židle (T5c)
 - 3* Sedací polštáře / taburety / pytle (T14a)
 - Skříňky/police s vyndavacími boxy na hračky a potřeby (T15a)
 - § 1* délka cca 4000mm (možno dělit na moduly), hloubka 400-500mm, výška 700-1000mm.
- A110 (družina)
 - Vestavěný nábytek (skříňová sestava) součástí stavby (int14b)
 - Kryt na otopná tělesa (int 02b) součástí stavby
 - Pracovní místo pro družinářku
 - § 1* Učitelský stůl cca 1400*600mm (T6a)
 - § 1* židle (T5b)
 - § 1* Odpadkový koš (T8a)
 - Stoly pro děti společné (kreslení, hry) se židlemi
 - § 3* stůl pro cca 6 dětí 1800*900mm (T6d)
 - § 18* židle (T5c)
 - 3* Sedací polštáře / taburety / pytle (T14a)
 - 1* Interaktivní dotykový displej
 - Skříňky/police s vyndavacími boxy na hračky a potřeby (T15a)
 - § 1* délka cca 4000mm (možno dělit na moduly), hloubka 400-500mm, výška 700-1000mm

- A111 (knihovna)
 - Kryt na otopná tělesa (int 02b) součástí stavby
 - Knihovna podél všech stěn, pódiové stupňovité sezení (T13a)
 - § Cca 17000mm celkem délky
 - § Otevřené police na knihy, hloubka cca 300mm
 - § Část místnosti stupňovité pódium s vysokými schody na sezení s úložnými prostory.
 - Křesílka/sedačka na čtení (T14d)
 - § Lehká křesílka, cca 4-6 míst k sezení
 - Pracovní místa pro práci / čtení
 - § 2* stůl 1600*1000mm (celkem 8 pracovních míst) (T6g)
 - § 8* pracovní židle (T5f)
 - Pracovní místo pro knihovníka
 - § 1*pracovní židle (T5b)
 - § 1*kontejner na kolečkách cca 400*750*700 (T18a)
 - § 1* Odpadkový koš (T8a)
 - § Vysoký nábytek u stěny se stolem (T13b)
 - Délka cca 2000mm, otevřené police, do výšky stolu uzavíratelné
- A112 (vrátnice)
 - Pracovní místo
 - § 1* Dlouhý stůl 800*2800mm s úložnými prostory pod deskou délky 1200mm (T16g)
 - § 1*pracovní kancelářská židle na kolečkách (T17a)
 - § 1* Odpadkový koš (T8a)
 - Vestavěná skříň (T15l)
 - § Délka cca 3300mm, do niky ve stěně, úložné prostory za pantovými dveřmi.
- A113 (wc vrátnice)
 - Vybaveno v rámci dodávky stavby
- A114 – A116 (wc, úklid)
 - Vybaveno v rámci dodávky stavby
- A119 – A122 (wc)
 - Vybaveno v rámci dodávky stavby
- A123 (jidelna)
 - 40* jídelní stůl pro 6 osob (1800*800) (T6h)
 - 240* jídelní židle (T5d)
 - Displeje (1*velký na stěně, 3*menší ze stropu), ozvučení a další AV technika
 - Objednávkový systém jídel / terminál součást stavby
 - Dekorace na stěně sousedící s chodbou součást stavby (int 20)
- A124 (chodba u šaten vedle B)
 - 1* Odpočinková zóna (T14c)
 - § Modulární sezení – sestava různých sedacích barevných čalouněných taburetů
 - 1* Lavice stěny na chodbě (T12a)
 - § U stěny, délka cca 6000mm
 - 1* Dekorace/grafika nad lavicí, délka cca 6000mm (Atyp 07)
 - Orientační systém (Atyp 17)
- A125 (chodba k jídelně)
 - Orientační systém (Atyp 17)
 - Grafika na stěně/plastika/nástěnky/ztvárnění stěny s kuchyní (Atyp 12)
 - Stěna mezi dveřmi do jídelny (Atyp 11) –interiérové grafické ztvárnění stěny

1.NP Budova B

- B101 (chodba, velká, chůc)
 - Dekorace/grafika na stěnách (Atyp 13)
 - § Celá stěna s dveřmi do kmenových tříd (lokální grafické motivy, případně nástěnky, barevnost)
 - Orientační systém (Atyp 17)
- B102 – B105 (kmenové třídy) – celkem 4*
 - Vestavěné skříně (zadní stěna + nika pro umyvadlo) součást stavby (int 01, 03, 06)
 - Kryt na otopná tělesa (int 02a) součástí stavby
 - 1* Interaktivní dotykový displej
 - 30* Jednolavice 700*500 (T6c)
 - 30* Židle (T5c)
 - 1* Stůl učitel 1400*600 (T6a)
 - 1* učitelská židle (T5a)
 - 1* Nástěnky/dekorace/grafika na stěnách cca 4000mm délky (Atyp 01)
- B106 (kabinet)
 - Kuchyňka součástí stavby (int 12)
 - 2* Skříň (T15o):
 - § oblečení, úložné prostory, délka cca 1200mm, hloubka 600mm
 - 2* pracovní stůl 1400*800 (T16b)
 - 1* oddělení pracovních (deska/paraván) (T18b)
 - 2* sestava polic nad pracovními stoly (T18c)
 - 2* pracovní kancelářská židle na kolečkách (T17a)
 - 2* kontejner na kolečkách cca 400*750*700 (T18a)
 - 2* Odpadkový koš (T8a)
 - 1* úložné prostory (T15e)
 - § vysoký nábytek – police/knihovna + uzavíratelné prostory pro archiv atd. Délka celková cca 2400mm, hloubka cca 300mm
- B107 (kabinet)
 - Kuchyňka součástí stavby (int 12)
 - 4* pracovní stůl 1400*800 (T16b)
 - 2* oddělení pracovních (deska/paraván) (T18b)
 - 4* sestava polic nad pracovními stoly (T18c)
 - 4* pracovní kancelářská židle na kolečkách (T17a)
 - 4* kontejner na kolečkách cca 400*750*700 (T18a)
 - 4* Odpadkový koš (T8a)
 - 1* Stojací věšák (T8b)
 - 1* Skříň (T15o):
 - § oblečení, úložné prostory, délka cca 1200mm, hloubka 600mm
- B108 – B114 (wc, úklid)
 - Vybaveno v rámci dodávky stavby
- B115 (šatny)
 - Vybaveno v rámci dodávky stavby (T1)
 - 3* Lavice podél stěny s chodbou délky 2100mm, šířky 400mm (T12d)
- B116 (chodba, se schody, chůc)
 - Dekorace/grafika na stěnách (Atyp 13)
 - § Celá stěna s dveřmi do kmenových tříd (lokální grafické motivy, případně nástěnky, barevnost.... dle návrhu interiéru)
 - 1* Odpočinková zóna (T14c)
 - § Modulární sezení – sestava různých sedacích barevných čalouněných taburetů
 - Orientační systém (Atyp 17)

1.NP Budova C

- C101 (kancelář)
 - 2*pracovní stůl 1400*800 (T16b)
 - 2*pracovní kancelářská židle na kolečkách (T17a)
 - 2*kontejner na kolečkách cca 400*750*700 (T18a)
 - 2* sestava polic nad pracovními stoly (T18c)
 - 2* Odpadkový koš (T8a)
 - 1* stojací věšák na oblečení (T8b)
 - 1* Knihovna na dokumenty, šanony délky cca 2400mm (T15f)
- C102 (denní místnost)
 - Kuchyňka součástí stavby (int 17)
 - Sezení pro cca 6 osob
 - § 1* jídelní stůl (T16h)
 - § 6* židle (T17d)
 - 1* stojací věšák na oblečení (T8b)
- C103 – C135 (kuchyně a související provoz)
 - neřešeno
- C136 (dílny)
 - 6* velký dílenský stůl (T6f)
 - § cca 1200*2000mm, vyšší (možnost sedět i stát)
 - 24* zvýšených „barových“ židlí (T5e)
 - Další dílenské vybavení (T9a)
 - § Vybavení dílny -nábytek a vestavěné prvky žáci (kromě stolů a židlí pro žáky)
 - Další dílenské vybavení (T9b)
 - § Vybavení dílny -nábytek a vestavěné prvky školník
 - Vybavení dílny – sady ručního nářadí pro děti (T9c)
 - Vybavení dílny – univerzální kombinovaný stroj (T9d)
 - Vybavení dílny – nářadí pro školníka (T9e)
 - Kuchyňka v dílně (T10a)
 - § (délka cca 4200mm, vysoká lednice, trouba, indukční varná deska, dřez, myčka, digestoř, mikrovlnná trouba, horní skříňky. Ostrůvek s úložnými prostory, délka 2400mm.)
- C137 – C140 (technické místnosti)
 - Neřešeno, vybaveno v rámci dodávky stavby
- C141 (šatny kluci)
 - 30* Šatní skříňky na podlavičce (T2), šířka jedné skříňky 300 mm, výška cca2100mm, hloubka 500, barva bílá/šedá, uzamykatelné na zámek, vnitřní police a tyč s posuvnými háčky
- C144 (šatny dívky)
 - 30* Šatní skříňky na podlavičce (T2), šířka jedné skříňky 300 mm, výška 2090, hloubka 500, barva bílá/šedá, uzamykatelné na zámek, vnitřní police a tyč s posuvnými háčky
- C147 – C153 (wc)
 - vybaveno v rámci dodávky stavby
- C154 – C157 (technické místnosti)
 - Neřešeno / vybaveno v rámci dodávky stavby
- C158 (chodba)
 - Orientační systém (Atyp 17)

1.NP Budova D

- D101 (chodba)
 - Orientační systém (Atyp 17)
- D102 (chodba)
 - Orientační systém (Atyp 17)
- D103 – D108 (šatny)
 - Vybaveno v rámci stavby (T2)
- D109 (sklad nářadí)
 - Neřešeno
- D110 (malá tělocvična)
 - Neřešeno, vybaveno v rámci stavby. Případné další požadavky dle zadání investora a projektu interiéru
- D111 (sklad nářadí)
 - Neřešeno
- D112 (velká tělocvična)
 - Neřešeno, vybaveno v rámci stavby. Případné další požadavky dle zadání investora a projektu interiéru
- D113 (rozvodna slb)
 - Neřešeno
- D114 (chodba)
 - Orientační systém (Atyp 17)
- D115 (chodba)
 - Neřešeno
- D116 – D117 (bezbariérová šatna)
 - Skříňky a věšáky (T11)
- D118 – D119 (technické místnosti)
 - neřešeno

2.NP Budova A

- A201 (chodba se schodištěm)
 - Dekorace/grafika na stěnách (Atyp 15) - Celé stěny nebo lokální grafické motivy, barevnost.... Celková délka cca 20m
 - Orientační systém (Atyp 17)
- A202 (kmenová učebna)
 - Vestavěný nábytek součástí stavby (int 07)
 - 1* Interaktivní dotykový displej
 - 30* Jednolavice 700*600 (T6c)
 - 30* Židle (T5c)
 - 1* Stůl učitel 1400*600 (T6a)
 - 1* učitelská židle (T5a)
 - 1* Nástěnky/dekorace/grafika na stěnách cca 6000mm délky (Atyp 04)
- A203 (robotika)
 - Kryt na otopná tělesa součástí stavby (int 02c)
 - 1* Interaktivní dotykový displej
 - 1* Nástěnky / výzdoba / grafika na stěnách, celkem cca 3000mm délky (Atyp 02)
 - 4* jednolavice dtto jazyková učebna (T6e)
 - 4* žákovská židle (T5c)
 - 1* žákovský magnetický stůl pro robotiku (T6i)
- A204-A211 (wc, úklid, technické místnosti)
 - Vybaveno v rámci dodávky stavby
- A212 (jazyková učebna)
 - Kryt na otopná tělesa (int 02d) součástí stavby
 - 1* Interaktivní dotykový displej
 - 16* Jednolavice pro výuku jazyků 600*600mm (T6e)
 - 16* Židle pro žáky (T5c)
 - 1* židle učitel (T5a)
 - 1* Stůl učitel (T6a)
 - 1* Nástěnky / výzdoba / grafika na stěnách, celkem cca 3000mm délky (Atyp 02)
- A213 (sborovna)
 - 1* Stoly tvořící jednací prostor (cca 26 míst) (T16e)
 - § Celkové rozměry cca 7600*1600mm, El. zásuvky a hdmi ve stole (napojení ntb / PC).
 - 30* židle konferenční (T17c)
 - 1* Vestavná skříň do rohu š.1000m (T15n)
 - 1* Pracovní stůl – vestavěný podél stěny s A212 (T16c)
 - § Přeš celou stěnu vedle skříně T15n, délka cca 3600mm (délka stěny 4600mm, stůl 3600mm a skříň 1000mm), hloubka cca 600mm
 - § příprava pro minimálně 4 pracovní místa s PC (pro dokovací stanice, zásuvky silno/slabo proud)
 - 1* nízká skříňka u stěny s A214 (T15q):
 - § úložné prostory, občerstvení (kávovar, automat na vodu atd.), rozměry cca 2400*600*v700-800mm
 - 1* nízká skříňka u stěny s A201 (T15p):
 - § úložné prostory (pro tv a projekci, technika atd.), rozměry cca 5000*400*v400, kotveno do stěny 200mm nad zemí.
 - Nástěnky, tabule (Atyp 09)
 - § Rovný tenký plech nalepený na stěně, nebo magnetická stěna/malba, bílá/sv. šedá, bez viditelného rámu
 - 1* Projekce
 - § Na stěně s A201 nad skříňkou, veliký dotykový displej
 - 4* Stojací věšák (T8b)
 - 1* Odpadkový koš (T8a)

- A214 (zástupci ředitele)
 - **Kuchyňka součástí stavby (int 13)**
 - 2* pracovní stůl 1600*800 (T16a)
 - 1* jednací stůl 1600*800 (může být dtto pracovní) (T16a)
 - 2* oddělení pracovních stolů a oddělení jednacího stolu (deska/paraván) (T18b)
 - 2* pracovní kancelářská židle na kolečkách (T17a)
 - 2* kontejner na kolečkách cca 400*750*700 (T18a)
 - 2* odpadkový koš (T8a)
 - 4* konferenční židle (T17b)
 - 1* Stojací věšák (T8b)
 - 1* Skříň (T15h):
 - § oblečení, úložné prostory, délka cca 2000mm, hloubka 600mm
 - 2* Knihovna (T15e)
 - § Police na knihy a šanony, uzavíratelné prostory pro archiv atd. Délka celková 2400mm, hloubka cca 300mm
- A215 (ekonom, hospodářka)
 - 1* Skříň - oblečení, úložné prostory, délka cca 1600mm, hloubka 600mm (T15k)
 - 2* pracovní stůl s nastavitelnou výškou 1600*800 (T16a2)
 - 2* pracovní kancelářská židle na kolečkách (T17a)
 - 2* kontejner na kolečkách cca 400*750*700 (T18a)
 - 2* odpadkový koš (T8a)
 - 2* sestava polic nad pracovní stůl (T18c)
 - 2* Stojací věšák (T8b)
- A216 (ředitel)
 - **Kuchyňka součástí stavby (int 13)**
 - 1* velký pracovní stůl s čtyřmi jednacími místy cca 2750*850 (T16i)
 - 1* odpadkový koš (T8a)
 - 4* konferenční židle (T17b)
 - 1* Stojací věšák (T8b)
 - 1* Skříň - oblečení, úložné prostory, délka cca 2000mm, hloubka 600mm (T15h)
 - 1* Knihovna police na knihy a šanony, uzavíratelné prostory pro archiv atd., délka celková cca 2600mm, hloubka cca 350mm (T15g)
- A217 (archiv)
 - 1* Regály na spisy atd podél stěn, celková délka cca 6300mm, hloubka 300-350mm (T15d)
- A218 (kuchyňka)
 - **Kuchyňka součástí stavby (int 15)**
 - 1* jídelní stůl 2000*800 (T16f)
 - 4* jídelní židle (T17d)
 - 1* lavice do L cca 2500*1350 (T12e)
- A219 (sklad)
- A220 (odborná / kmenová učebna VV, HV)
 - **Vestavěný nábytek součástí stavby (int 09)**
 - **Kryt na otopná tělesa součástí stavby (int 02a)**
 - 1* Stůl učitel 1300*600 (T6a)
 - 1* Židle pro učitele (T5a)
 - 1* Interaktivní dotykový displej
 - 30* Lavice 700*600 (T6c)
 - 30* Židle (T5c)
 - 1* keramická pec (T3a) se zakládajícím setem (T3b)
 - 1* Kontejnery/skříně na učební potřeby (T15b)
 - § hloubka cca 500mm, celková délka cca 6000-7000mm, výška cca 700-1000mm
 - 1* Nástěnky / výzdoba / grafika na stěnách (Atyp 04)
 - § jižní stěna nad úložnými skřínkami, délka cca 6000mm

- A221 (kabinet HV, VV, ICT)
 - **Kuchyňka součástí stavby (int 12)**
 - 6* pracovní stůl 1400*800 (T16b)
 - 4* oddělení pracovních (deska/paraván) (T18b)
 - 1* jednací stůl 1600*800 (může být dtto pracovní) (T16a)
 - 6* pracovní kancelářská židle na kolečkách (T17a)
 - 4* kontejner na kolečkách cca 400*750*700 (T18a)
 - 4* konferenční židle (T17b)
 - 6* odpadkový koš (T8a)
 - 2* Stojací věšák (T8b)
 - 2* Skříně (T15i):
 - § délka cca 2*4400mm, hloubka 600mm, zavřené úložné prostory + police, nabíjení pc pro mobilní výuku ICT, část pro šatní skříň
 - 6* sestava polic nad pracovními stoly (T18c)
- A222 (odborná / kmenová učebna ICT)
 - **Vestavěný nábytek součástí stavby (int 10, 02a)**
 - 30* Lavice 700*600 (T6c)
 - 30* Židle (T5c)
 - 1* Stůl učitel 1300*600 (T6a)
 - 1* Židle pro učitele (T5a)
 - 1* Interaktivní dotykový displej
 - 1* Nástěnky/dekorace/grafika na stěnách cca 6000mm délky (Atyp 04)
- A223 (kabinet vědy BI, CH, FY)
 - **Kuchyňka součástí stavby (int 12)**
 - 8* pracovní stůl 1400*800 (T16b)
 - 1* jednací stůl 1400*800 (může být dtto pracovní) (T16b)
 - 4* konferenční židle (T17b)
 - 6* oddělení pracovních (deska/paraván) (T18b)
 - 8* pracovní kancelářská židle na kolečkách (T17a)
 - 8* kontejner na kolečkách cca 400*750*700 (T18a)
 - 8* odpadkový koš (T8a)
 - 8* sestava polic nad pracovními stoly (T18c)
 - 1* Stojací věšák (T8b)
 - 1* Skříň (T15j):
 - § délka cca 4400mm, hloubka 600mm, zavřené úložné prostory + police, část pro šatní skříň
- A224 (učebna odborná / kmenová vědy BI, CH, FY)
 - **Umyvadlová skříňka součástí stavby (int 11)**
 - **Kryt na otopná tělesa (int 02a) součástí stavby**
 - 1* Interaktivní dotykový displej
 - 30* Lavice 700*600 (T6c)
 - 30* Židle (T5c)
 - 1* židle učitel (T5a)
 - 1* Stůl učitel - demonstrační stůl pro výuku vědy, cca 900*2800 (T6b)
 - 1* Kontejnery/skříně na učební potřeby (T15b)
 - § hloubka cca 500mm, celková délka cca 6000-7000mm, výška cca 700-1000mm
 - 1* Nástěnky / výzdoba / grafika na stěnách – jižní stěna nad úložnými skříňkami (Atyp 04)
- A225 (šatny)
 - **Vybaveno v rámci dodávky stavby (T1)**
- A226 (šatny)
 - **Vybaveno v rámci dodávky stavby (T1)**
- A227 (chodba se schodištěm)
 - 1* Lavice stěny na chodbě, délka cca 6000mm (T12a)
 - 1* Dekorace/grafika nad lavicí, délka cca 6000mm (Atyp 07)
 - Orientační systém (Atyp 17)

- A228 (chodba jih)
 - 1* Dekorace/grafika na stěnách (Atyp 13)
 - § Celá stěna s dveřmi do odborných tříd (lokální grafické motivy, případně nástěnky, barevnost.... dle návrhu interiéru)
 - 1* Lavice u stěny na chodbě A224 (T12a)
 - § U stěny, délka cca 6000mm
 - 1* Dekorace/grafika nad lavicí, délka cca 6000mm (Atyp 07)
 - Orientační systém (Atyp 17)
- A229 (rozvodna rozhlasu)
 - Vybaveno v rámci dodávky stavby

2.NP Budova B

- B201 (chodba, velká, chůc)
 - 2* Dekorace/grafika na stěnách u sezení (Atyp 14)
 - Dekorace/grafika na stěnách (Atyp 13)
 - § Celá stěna s dveřmi do kmenových tříd (lokální grafické motivy, případně nástěnky, barevnost.... dle návrhu interiéru)
 - Orientační systém (Atyp 17)
 - 2* Odpočinková zóna - modulární sezení – sestava různých sedacích barevných čalouněných taburetů (T14c)
- B202 – B205 (kmenové třídy) celkem 4*
 - Vestavěný nábytek součástí stavby (int 01, 03, 06)
 - Kryt na otopná tělesa součástí stavby (int 02a)
 - 1* Interaktivní dotykový displej
 - 30* Jednolavice 700*600 (T6c)
 - 30* Židle (T5c)
 - 1* Stůl učitel 1400*600 (T6a)
 - 1* učitelská židle (T5a)
 - 1* Nástěnky/dekorace/grafika na stěnách cca 4000mm délky (Atyp 01)
- B206 (kmenová třída menší)
 - Vestavěný nábytek součástí stavby (int 05)
 - Kryt na otopná tělesa součástí stavby (int 02)
 - 1* Interaktivní dotykový displej
 - 30* Jednolavice 700*600 (T6c)
 - 30* Židle (T5c)
 - 1* Stůl učitel 1400*600 (T6a)
 - 1* učitelská židle (T5a)
 - 1* Nástěnky/dekorace/grafika na stěnách cca 4000mm délky (Atyp 01)
- B207 (kabinet)
 - Kuchyňka součástí stavby (int 12)
 - 6* pracovní stůl 1400*800 (T16b)
 - 8* oddělení pracovních (deska/paraván) (T18b)
 - 2* sestava polic nad pracovními stoly (T18c)
 - 6* pracovní kancelářská židle na kolečkách (T17a)
 - 6* kontejner na kolečkách cca 400*750*700 (T18a)
 - 6* odpadkový koš (T8a)
 - 1* Stojací věšák (T8b)
 - 1* Skříň (T15o):
 - § oblečení, úložné prostory, délka cca 1200mm, hloubka 600mm
 - 1* Knihovna (T15f)
 - § Police na knihy a šanony, uzavíratelné prostory pro archiv atd. Délka celková cca 3000mm, hloubka cca 300mm
 - 1*Nízká skříňka – botník (T15c)
 - § Botník s lavicí na sezení. Délka celková cca 1500mm, hloubka cca 400mm
- B209-215 (wc, úklid)
 - Vybaveno v rámci dodávky stavby

2.NP Budova C

- C201 (chodba, velká, chůc)
 - Dekorace/grafika na stěnách u sezení (Atyp 14)
 - Dekorace/grafika na stěnách (Atyp 13)
 - § Celá stěna s dveřmi do kmenových tříd (lokální grafické motivy, případně nástěnky, barevnost...)
 - 1* Odpočinková zóna - modulární sezení – sestava různých sedacích barevných čalouněných taburetů (T14c)
 - Orientační systém (Atyp 17)
- C202 – C205 (kmenové třídy) – celkem 4*
 - Vestavný nábytek součástí stavby (int 01, 03, 06, 02a)
 - Kryt na otopná tělesa součástí stavby (int 02a)
 - 1* Interaktivní dotykový displej
 - 30* Jednolavice 700*600 (T6c)
 - 30* Židle (T5c)
 - 1* Stůl učitel 1400*600 (T6a)
 - 1* učitelská židle (T5a)
 - 1* Nástěnky/dekorace/grafika na stěnách cca 4000mm délky (Atyp 01)
- C206 (kmenová třída menší)
 - Vestavěný nábytek součástí stavby (int 04)
 - Kryt na otopná tělesa (int 02)
 - 1* Interaktivní dotykový displej
 - 30* Jednolavice 700*600 (T6c)
 - 30* Židle (T5c)
 - 1* Stůl učitel 1400*600 (T6a)
 - 1* učitelská židle (T5a)
 - 1* Nástěnky/dekorace/grafika na stěnách cca 4000mm délky (Atyp 01)
- C208 (kabinet)
 - Kuchyňka součástí stavby (int 12)
 - 6* pracovní stůl 1400*800 (T16b)
 - 8* oddělení pracovních (deska/paraván) (T18b)
 - 2* sestava polic nad pracovními stoly (T18c)
 - 6* pracovní kancelářská židle na kolečkách (T17a)
 - 6* kontejner na kolečkách cca 400*750*700 (T18a)
 - 6* odpadkový koš (T8a)
 - 1* Stojací věšák (T8b)
 - 1* Skříň (T15o):
 - § oblečení, úložné prostory, délka cca 1200mm, hloubka 600mm
 - 1* Knihovna (T15f)
 - § Police na knihy a šanony, uzavíratelné prostory pro archiv atd., délka celková cca 3000mm, hloubka cca 300mm
 - 1* Nízká skříňka (T15c)
 - § Botník. Délka celková cca 1500mm, hloubka cca 400mm
- C210 (kabinet)
 - Kuchyňka součástí stavby (int 12)
 - 2* pracovní stůl 1400*800 (T16b)
 - 1* oddělení pracovních (deska/paraván) (T18b)
 - 2* sestava polic nad pracovními stoly (T18c)
 - 2* pracovní kancelářská židle na kolečkách (T17a)
 - 2* kontejner na kolečkách cca 400*750*700 (T18a)
 - 2* odpadkový koš (T8a)
 - 1* Skříň (T15o):
 - § oblečení, úložné prostory, délka cca 1200mm, hloubka 600mm
 - 1* Knihovna (T15f)
 - § Police na knihy a šanony, uzavíratelné prostory pro archiv atd., délka celková cca 3000mm, hloubka cca 300mm
- C211-C217 (wc, úklid)
 - Vybaveno v rámci dodávky stavby

2.NP Budova D

- D201 – D202 (zádveří, vstupní hala)
 - Vybaveno v rámci dodávky stavby
- D203 (vrátnice)
 - 1* pracovní stůl s recepčním pultem 1800*1000 (T16d)
 - 1* pracovní kancelářská židle na kolečkách (T17a)
 - 1* odpadkový koš (T8a)
 - 1* Skříň (T15m):
 - § oblečení, úložné prostory, vestavěné, až do stropu, délka cca 1850mm, hloubka 600mm
- D204 (galerie)
 - Vybaveno v rámci dodávky stavby
- D205-D212 (byt školníka)
 - D205 (zádveří)
 - § Vestavěná skříň, délka 2050mm, hloubka 600mm (T19g)
 - § Nízká skříňka/botník, délka cca 1800mm, hloubka 400-500mm (T19a)
 - D206 (obývací pokoj)
 - § Kuchyňská linka délky 5400mm (T10b)
 - 3* vysoká skříň šířky 600mm
 - 1* vysoká skříň 600mm s vestavěnou lednicí s mrazákem
 - 5* nízká skříňka + nástěnná skříňka 600mm
 - Dřez, baterie, myčka nádobí, vestavěná trouba, mikrovlnka, indukční varná deska, vestavěná digestoř do horních skříněk
 - Horní skříňky až do stropu, případně vrchní část krytá panelem dtto dekor dvířek
 - Korpusy a dvířka laminát, pracovní deska laminát, zásuvový panel laminát dtto dekor pracovní deska.
 - § TV stůl (T19b)
 - Délka cca 1800-2400mm, hloubka 400mm, výška 400-600mm. Část uzavřená, část otevřená police
 - § Sedací souprava (T19c)
 - Větší pohovka tvaru L/U, případně rovná doplněná křesílky + odkládací stůl/stolky
 - § Jídelní stůl (T19d)
 - 1* Jídelní stůl pro 6-10 osob (cca 900*2000)
 - 6-10* jídelní židle
 - § Odkládací/konferenční stůl/stolky v obývacím pokoji (T19i)
 - D207 (chodba)
 - § Bez zvláštního vybavení
 - D208 (pokoj) (T19f)
 - § 1* skříň hloubky 600mm, délka 1200mm
 - § 1* pracovní stůl 1600*800mm
 - § 1* pracovní kancelářská židle na kolečkách
 - § 1* kontejner na kolečkách cca 400*750*700
 - § 1* odpadkový koš
 - § 1* křesílko s odkládacím stolem
 - D209 (pokoj) (T19e)
 - § 1* postel 1800*2000mm
 - § 2* noční stůl s šuplíky
 - § 1* komoda cca 1800*450*700-800mm
 - § 1* křesílko s odkládacím stolem
 - D210 (šatna)
 - § Kompletně vybavená otevřená rohová skříň cca 2000*1850mm (T19h)
 - D211 (wc)
 - § Vybaveno v rámci dodávky stavby
 - D212 (koupelna)
 - § Vybaveno v rámci dodávky stavby
- D204 (sklad zahradní techniky)
 - stroje na přípravu materiálu pro školní dílny, pracovní ponk, úložné prostory.