

Plzeň - Kasárna Slovany

územní studie

lokality 2-9 Kasárna Slovany

zadavatel:

Magistrát Města Plzně, odbor stavebně správní, Škroupova 4, Plzeň

zadáni č.j. MMP/505179/23 ze dne 13.11.2023

zpracovatel:

M1 s.r.o.

Musílkova 302/1

150 00 Praha 5



vedoucí úkolu:

ČKA A0 č. 02 857

zodpovědná osoba:

ČKA A1-05 101

architekt zakázky:

architekt krajinářských úprav:

datum: 10.05.2024

vydání: čistopis

Příloha č. 2 - KONCEPT KRAJINÁŘSKÝCH ÚPRAV

KONCEPT KRAJINÁŘSKÝCH ÚPRAV ÚZEMNÍ STUDIE PLZEŇ - KASÁRNA SLOVANY

ŘEŠENÉ OKRUHY ZELENĚ

- 1 CENTRÁLNÍ PARK
- 2 ZELEŇ VE VNITROBLOCÍCH A MENŠÍCH PARCÍCH
- 3 STROMOŘADÍ PODÉL KOMUNIKACÍ A ZELEŇ V ULICÍCH
- 4 VERTIKÁLNÍ A STŘEŠNÍ ZELEŇ



Výběr rostlin bude respektovat podmínky stanoviště, na které budou vysazovány. Všem rostlinám bude poskytnut dostatečný prokořenitelný prostor a náležitá péče pro správný rozvoj. Na místa, kde budou růstové podmínky ztíženy (například používáním posypových solí), budou využívány pouze druhy odolné vůči zasolení a jiným negativním faktorům městského prostředí. Citlivější druhy budou vysazovány pouze na vhodná místa do parků a vnitrobloků, kde jejich správné užití a perspektivní růst nebudou ohrožovat negativní faktory městského prostředí. Mohou být využívány také odolnější kultivary původních rostlin.

KONCEPT KRAJINÁŘSKÝCH ÚPRAV ÚZEMNÍ STUDIE PLZEŇ - KASÁRNA SLOVANY

CENTRÁLNÍ PARK - PŮDORYS



Park (C2-P) tvoří veřejné prostranství, do kterého jsou orientovány průčelí okolních bytových domů a navrhované stavby ZŠ. Prostor má úzký obdélný tvar se severojižní orientací. Plocha parku je 2 ha.

lavička

parter s pravidelnou výsadbou stromů a vodním prvkem, místo pro pétanque, posezení, občerstvení

cyklostezka

mlatová cesta

kopeček

travnatá louka

dlážděná cesta

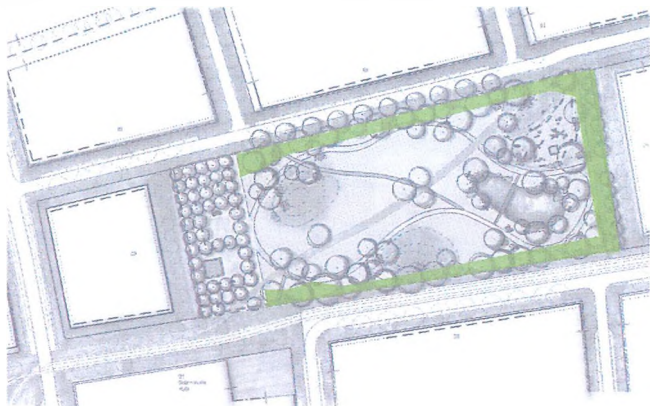
dřevěný můstek

hřiště s hracími prvky z kmenů

přírodní jezírko na akumulaci dešťové vody s mokřadní a vodní vegetací

KONCEPT KRAJINÁŘSKÝCH ÚPRAV ÚZEMNÍ STUDIE PLZEŇ - KASÁRNA SLOVANY

STROMOŘADÍ PO OBVODU PARKU - NÁVRH ŘEŠENÍ



V rámci návrhu parku budou v souladu s dendrologickým průzkumem zachovány hodnotné dřeviny na tomto území. Stromořadí po obvodu parku budou doplněna stejnými druhy jako původní ponechané dřeviny i dalšími druhy - především domácí (i zdomácnělé), vhodné pro městské prostředí, hodnotně pro živočichy.

Ve stromořadích na V a Z hranici parku budou střídány vybrané druhy dřevin (například ve schématech ABAAAB, AABBBBC, CCACAC, AACBBB), aby bylo dodrženo opakování druhů a zároveň podpořen přírodě blízký charakter výsadby.

Stromořadí podél severní hranice, pod níž se nachází pravidelně rozmístěné lavičky, může být tvořeno jedním druhem pro zdůraznění linie cesty.



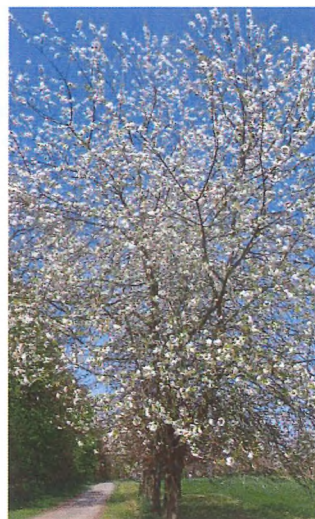
Inspirační fotografie

Příklady dřevin



Carpinus betulus 'Columnaris'

habr obecný



Prunus avium 'Plena'

třešeň ptačí

4



Crataegus monogyna 'Stricta'

hloh jednosemenný



KONCEPT KRAJINÁŘSKÝCH ÚPRAV ÚZEMNÍ STUDIE PLZEŇ - KASÁRNA SLOVANY

STROMOŘADÍ PO OBVODU PARKU - NÁVRH ŘEŠENÍ



Styphnolobium japonicum

jerlín japonský



Acer platanoides 'Emerald Queen'

javor mléč



Prunus serrulata 'Pink Perfection'

třešeň pilovitá

Druhy použité v menším množství (zejména ponechané vzrostlé perspektivní druhy z původního stavu)



Tilia cordata

lípa srdčitá

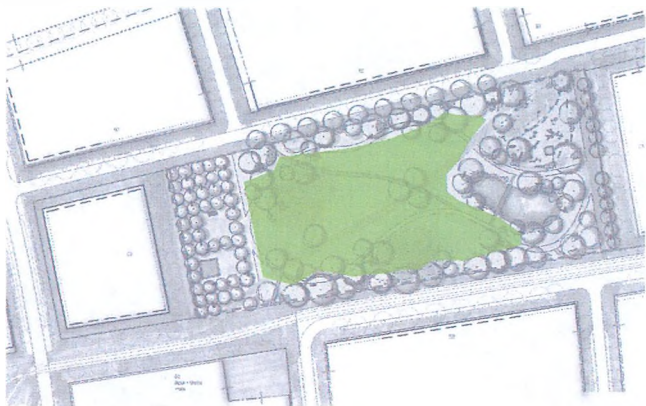


Quercus petraea

dub zimní

KONCEPT KRAJINÁŘSKÝCH ÚPRAV ÚZEMNÍ STUDIE PLZEŇ - KASÁRNA SLOVANY

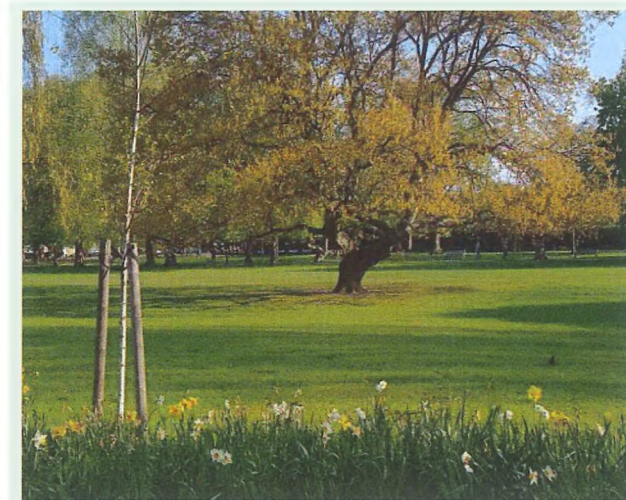
VNITŘNÍ PROSTOR PARKU - NÁVRH ŘEŠENÍ



V centrálním prostoru parku, který je charakterizován nepravidelnou výsadou dřevin, terénními úpravami v podobě dvou kopečků a travnatou loukou, je možné použít dřeviny domácí, zdomácnělé, okrasné květem, plody, listem i borkou a také významné pro opylovače a další živočichy. Pro umocnění efektu solitérní dřeviny, lze v menší míře použít také nepůvodní ale neinvazivní druh.

Výsadba bude kombinována ze solitérních stromů a keřů i jejich skupinových výsadeb. Na několika místech v trávniku budou pro zdůraznění jarního efektu vysázeny cibuloviny, například jako lemování cestiček nebo nepravidelné oblasti rekreační louce.

Pohyb v parku usnadňují maltové cesty, celý park diagonálně protíná asfaltová cyklostezka.



Inspirační fotografie

Příklady dřevin



Styphnolobium japonicum
jerlín japonský



Prunus padus
střemcha obecná



Acer campestre
javor babyka

KONCEPT KRAJINÁŘSKÝCH ÚPRAV ÚZEMNÍ STUDIE PLZEŇ - KASÁRNA SLOVANY

VNITŘNÍ PROSTOR PARKU - NÁVRH ŘEŠENÍ



Paulownia tomentosa
paulovnie plstnatá



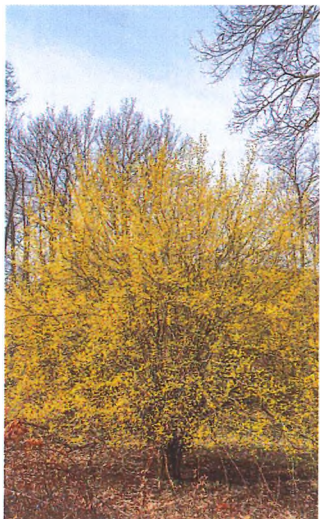
Pinus sylvestris
borovice lesní



Betula pendula
břiza bělokora



Berberis vulgaris
dřišťál obecný



Cornus mas
dřín obecný

Physocarpus opulifolius
tavola kalinolistá



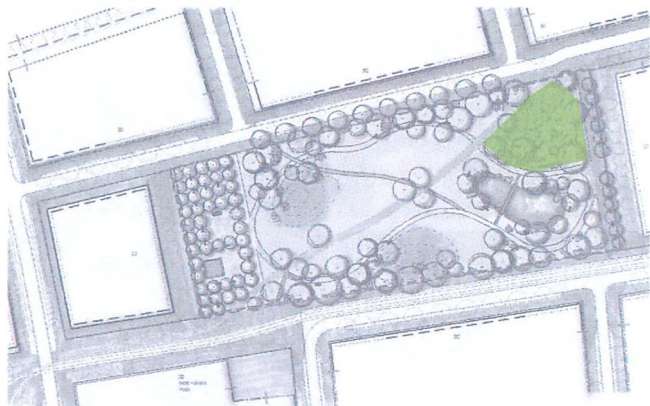
Spiraea cinerea 'Grefsheim'
tavolník popelavý



Syringa vulgaris
šeřík obecný

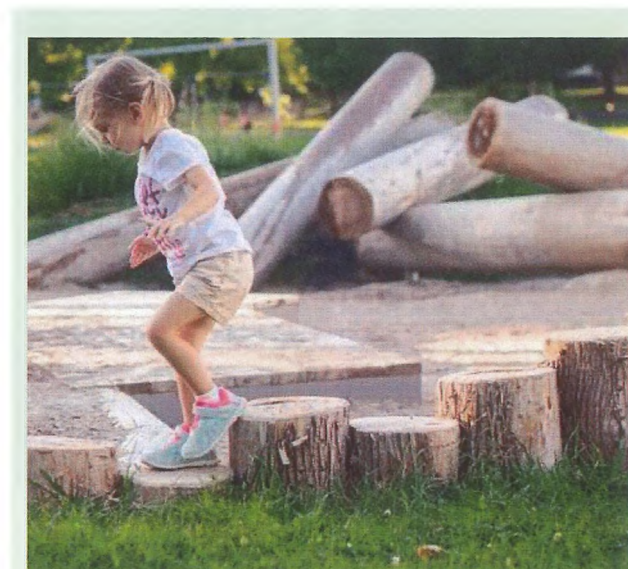
KONCEPT KRAJINÁŘSKÝCH ÚPRAV ÚZEMNÍ STUDIE PLZEŇ - KASÁRNA SLOVANY

PŘÍRODNÍ HŘIŠTĚ - NÁVRH ŘEŠENÍ



Hřiště v severozápadním cípu parku je navrhováno jako rozvolněný prostor s písčítým povrchem a zatravněným kopečkem. Stíní ho výsadba dřevin zajímavých texturou borky, květy, listy nebo jedlými plody. Prostor bude ohraničen nízkými keřovými skupinami v kombinaci s volně položenými kmeny, které budou sloužit místo laviček. Mohou být použity atraktivní vícekmenné formy stromů.

Jako herní prvky budou použity dubové či akátové kmeny například v kompozici zabezpečené proti pohybu nebo jako různě vysoké stupně ukotvené v terénu. Osvěžujícím prvkem je několik mlžitek rozmístěných po hřišti, která se budou spouštět postupně v různých částech herního prostoru. Do kopečku je možné umístit krátké tunely k prolézání, dále také objekt technického zázemí parku (např. toalety).



Příklady dřevin



Acer platanoides
javor mléč



Corylus avellana
líška obecná



Inspirační fotografie

KONCEPT KRAJINÁŘSKÝCH ÚPRAV ÚZEMNÍ STUDIE PLZEŇ - KASÁRNA SLOVANY

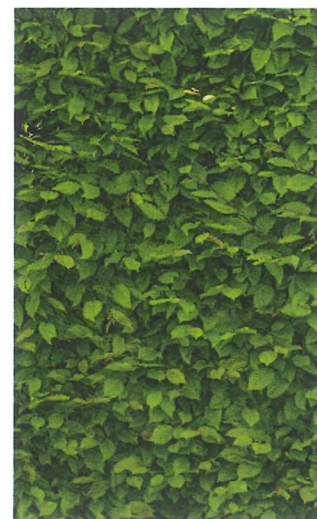
PŘÍRODNÍ HŘIŠTĚ - NÁVRH ŘEŠENÍ



Amelanchier lamarckii
muchovník Lamarckův



Betula pendula
bříza bělokorá



Caprinus betulus
habr obecný



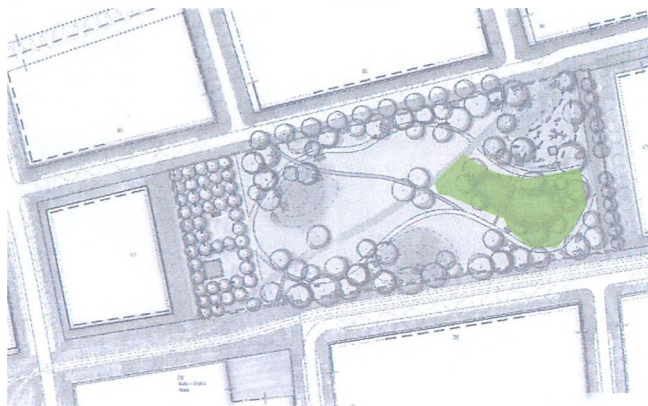
Sorbus domestica
jeřáb oskeruše



Syringa vulgaris
šeřík obecný

KONCEPT KRAJINÁŘSKÝCH ÚPRAV ÚZEMNÍ STUDIE PLZEŇ - KASÁRNA SLOVANY

OKOLÍ PŘÍRODNÍHO JEZÍRKA - NÁVRH ŘEŠENÍ

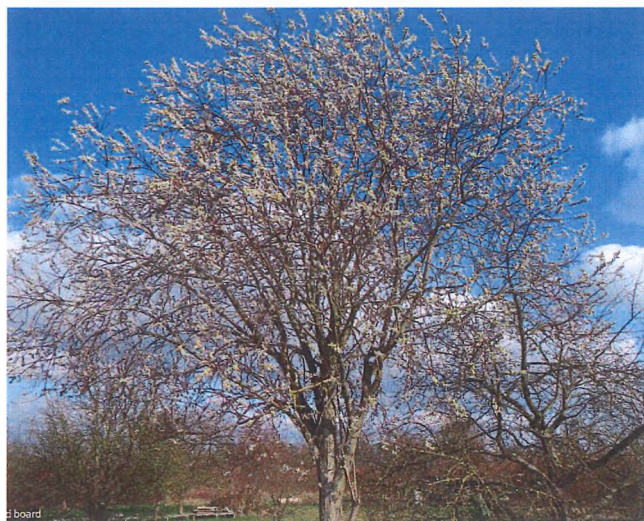


Vodní plocha v severovýchodní části parku bude zásobena dešťovou vodou z retenčních nádrží okolních obytných bloků. Výsadba přírodního charakteru obklopující vodní plochu bude kombinací vlhkomilných dřevin a mokřadních či vodních rostlin. Břehy jezírka zpevní vysazené dřeviny, pobřežní zónu zjemní mokřadní rostliny a část hladiny přikryjí listy a květy vodních rostlin.

Přes jezírko povede jednoduchá dřevěná lávka propojující vycházkový okruh v parku.



Příklady rostlin



Salix caprea
vrba jíva



Salix alba
vrba bílá
10



Inspirační fotografie

KONCEPT KRAJINÁŘSKÝCH ÚPRAV ÚZEMNÍ STUDIE PLZEŇ - KASÁRNA SLOVANY

OKOLÍ PŘÍRODNÍHO JEZÍRKA - NÁVRH ŘEŠENÍ



Alnus glutinosa
olše lepkavá



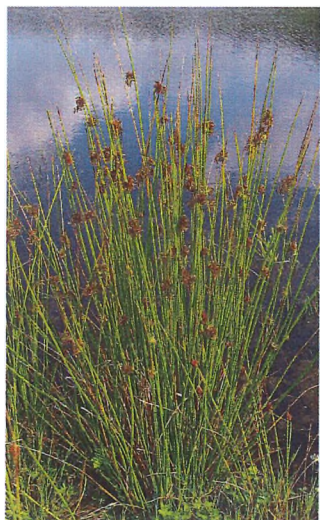
Populus alba
topol bílý



Salix cinerea
vrba popelavá



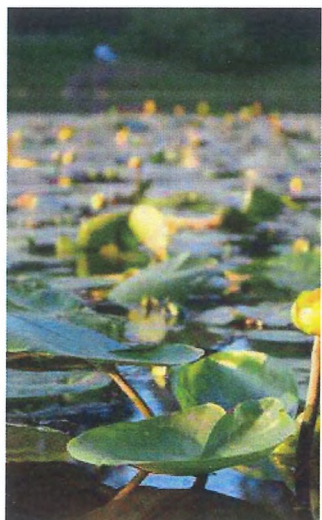
Quercus robur
dub letní



Juncus effusus
sítina rozkladitá



Iris pseudacorus
kosatec žlutý



Nuphar lutea
stulík žlutý



Lythrum salicaria
kyprej vrbice



Typha latifolia
orobinec širokolistý



Carex pendula
ostřice převislá

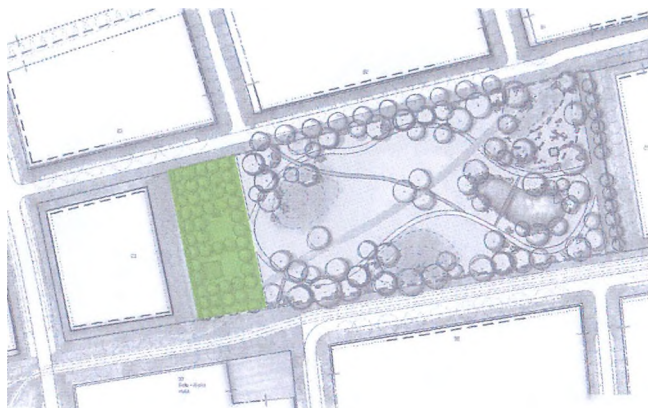
KONCEPT KRAJINÁŘSKÝCH ÚPRAV ÚZEMNÍ STUDIE PLZEŇ - KASÁRNA SLOVANY

OKOLÍ PŘÍRODNÍHO JEZÍRKA - VIZUALIZACE



KONCEPT KRAJINÁŘSKÝCH ÚPRAV ÚZEMNÍ STUDIE PLZEŇ - KASÁRNA SLOVANY

FORMÁLNÍ PARTER - NÁVRH ŘEŠENÍ



Parter rozkládající se před blokem C3 představuje formální vstupní část do parku. Jedná se o mlatovou plochu s pravidelnou výsadbou stromů okolo vodního prvku (fontány s několika tryskami), stánku s občerstvením a možností posezení. Prostor je vhodný k setkávání a menším společenským akcím, ale také třeba ke hře petanque. Na parter navazují cesty do rozvolněného parku.



Příklady dřevin



Platanus x hispanica 'Alphen's Globe'
habr obecný



Inspirační fotografie

KONCEPT KRAJINÁŘSKÝCH ÚPRAV ÚZEMNÍ STUDIE PLZEŇ - KASÁRNA SLOVANY

FORMÁLNÍ PARTER - VIZUALIZACE



KONCEPT KRAJINÁŘSKÝCH ÚPRAV ÚZEMNÍ STUDIE PLZEŇ - KASÁRNA SLOVANY

ZELEŇ VE VNITROBLOCÍCH A MENŠÍCH PARCÍCH - NÁVRH ŘEŠENÍ



Vnitrobloky B1, B2, B3, D1 a D2 budou poskytovat příjemný úkryt zeleni na menších veřejných prostranstvích. Zeleň vnitrobloků bude druhově rozmanitá, jednotlivé bloky bude odlišovat různá rostlinná skladba vybraná s ohledem na stanovištní podmínky a požadavky uvedené v textovém dokumentu. Součástí vybraných vnitrobloků budou také malé předzahradky u obytných domů s poloveřejným charakterem.

V bloku D4 kolem tramvajové smyčky bude technický prostor zjemněn výsadbou stromořadí či skupin stromů, výška nasazení koruny bude respektovat úroveň vedení tramvajové trati.

Blok D3, který zahrnuje školu, školku a halu, bude harmonicky provázán se svým okolím pomocí podobného sortimentu. Ve venkovních prostorech vzdělávacích zařízení bude při výběru rostlin brán ohled zejména na netoxičnost druhů, budou použity beztrnné formy a budou upřednostněny druhy s jedlými plody.

Podél komunikace H4 na jih od ulice Mezi Řekami bude umístěn úzký veřejný park, sousedící s navazujícím skladovým územím.

Příklady dřevin



Acer platanoides
javor mléč



Prunus padus
střemcha obecná



Styphnolobium japonicum
jerlín japonský

KONCEPT KRAJINÁŘSKÝCH ÚPRAV ÚZEMNÍ STUDIE PLZEŇ - KASÁRNA SLOVANY

ZELEŇ VE VNITROBLOCÍCH A MENŠÍCH PARCÍCH - NÁVRH ŘEŠENÍ



Pinus sylvestris
borovice lesní



Populus tremula
topol osika



Betula pendula
bříza bělokorá



Prunus subhirtella 'Autumnalis Rosea'
višeň chloupkatá



Tilia platyphyllos
lípa velkolistá



Forsythia × *intermedia*
zlatice prostřední



Rosa canina
růže šípková

KONCEPT KRAJINÁŘSKÝCH ÚPRAV ÚZEMNÍ STUDIE PLZEŇ - KASÁRNA SLOVANY

ZELEŇ VE VNITROBLOCÍCH A MENŠÍCH PARCÍCH - VIZUALIZACE (VNITROBLOK B2)



KONCEPT KRAJINÁŘSKÝCH ÚPRAV ÚZEMNÍ STUDIE PLZEŇ - KASÁRNA SLOVANY

ZELEŇ VE VNITROBLOCÍCH A MENŠÍCH PARCÍCH - VIZUALIZACE (TOČNA TRAMVAJ)



KONCEPT KRAJINÁŘSKÝCH ÚPRAV ÚZEMNÍ STUDIE PLZEŇ - KASÁRNA SLOVANY

ZELEŇ VE VNITROBLOCÍCH A MENŠÍCH PARCÍCH - VIZUALIZACE (ŠKOLA, ŠKOLKA A HALA)



KONCEPT KRAJINÁŘSKÝCH ÚPRAV ÚZEMNÍ STUDIE PLZEŇ - KASÁRNA SLOVANY

STROMOŘADÍ PODÉL KOMUNIKACÍ A ZELEŇ V ULICÍCH - NÁVRH ŘEŠENÍ

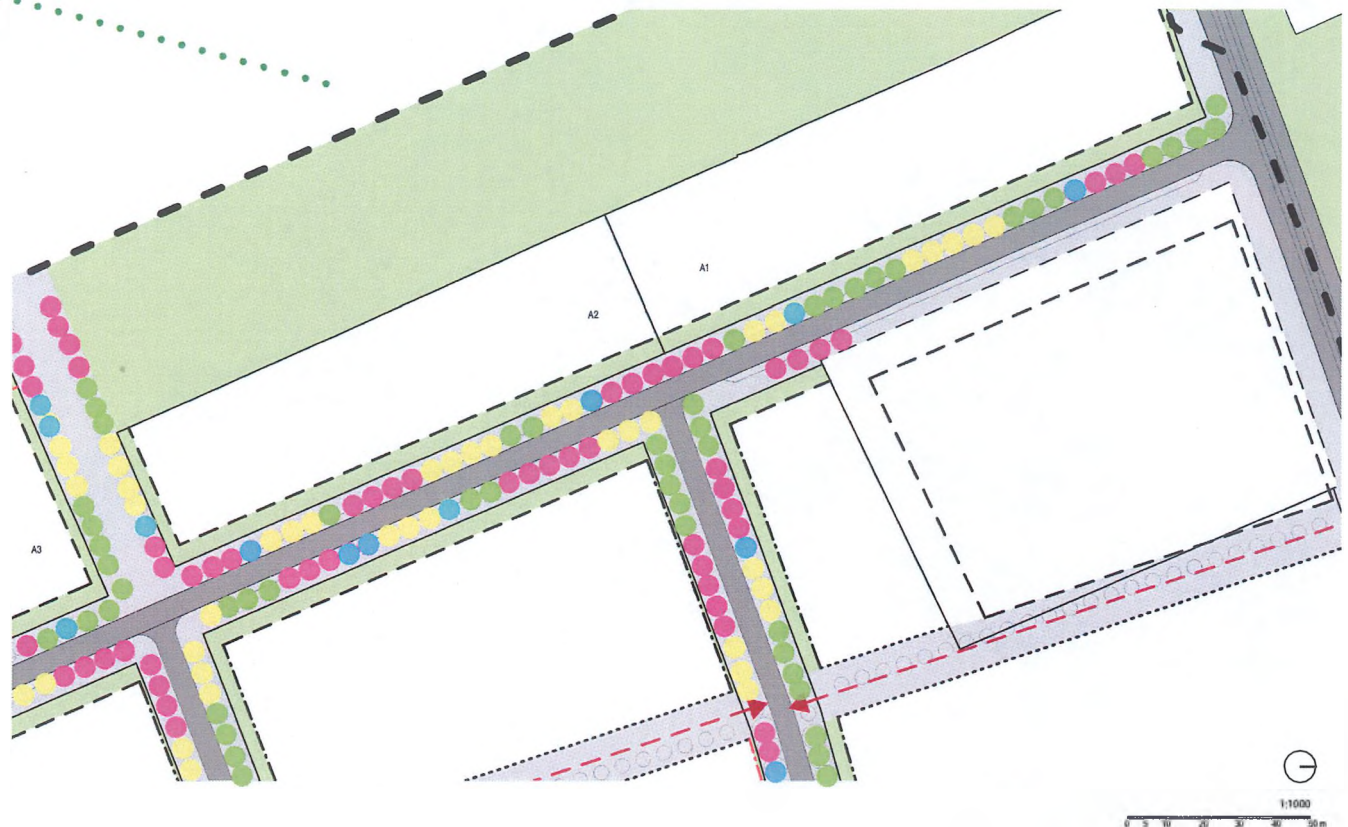


Pojízdné komunikace v řešeném území lemují z obou stran stromořadí umístěná do vsakovacích pásů a štěrkových kolektorů. Pěší a cyklistické komunikace budou lemovány stromořadím alespoň z jedné strany. Pro výsadbu lze použít stromy původní i jejich kultivary.

Na příkladu ulice s vilovou zástavbou je navrženo střídání druhů ve stromořadí. Dojde tím k narušení jednotvárnosti pohledu dlouhou ulicí a zpestření, které budou střídající se druh poskytovat při pohybu v tomto území. Naopak ve stromořadích na hlavních třídách bude ke střídání druhů docházet v menší míře tak, aby výsadby ladily s formálním a reprezentativním charakterem těchto míst.

Zeleň v ulicích spadá do tří typů dle úrovně přístupnosti. Veřejnou zeď tvoří uliční stromořadí ve vsakovacím pásu. Poloveřejnou funkci mají předzahrádky u domů s nízkými živými ploty, výsadbou dřevin a popínavých rostlin. Poloveřejnou funkci u předzahrádek je myšleno zejména pohledové rozšíření uliční zeleně, využívání tohoto prostoru je pak limitováno na majitele daných pozemků. Soukromou část zeleně tvoří zahrady za domy.

ULICE S VILOVOU ZÁSTAVBOU



KONCEPT KRAJINÁŘSKÝCH ÚPRAV ÚZEMNÍ STUDIE PLZEŇ - KASÁRNA SLOVANY

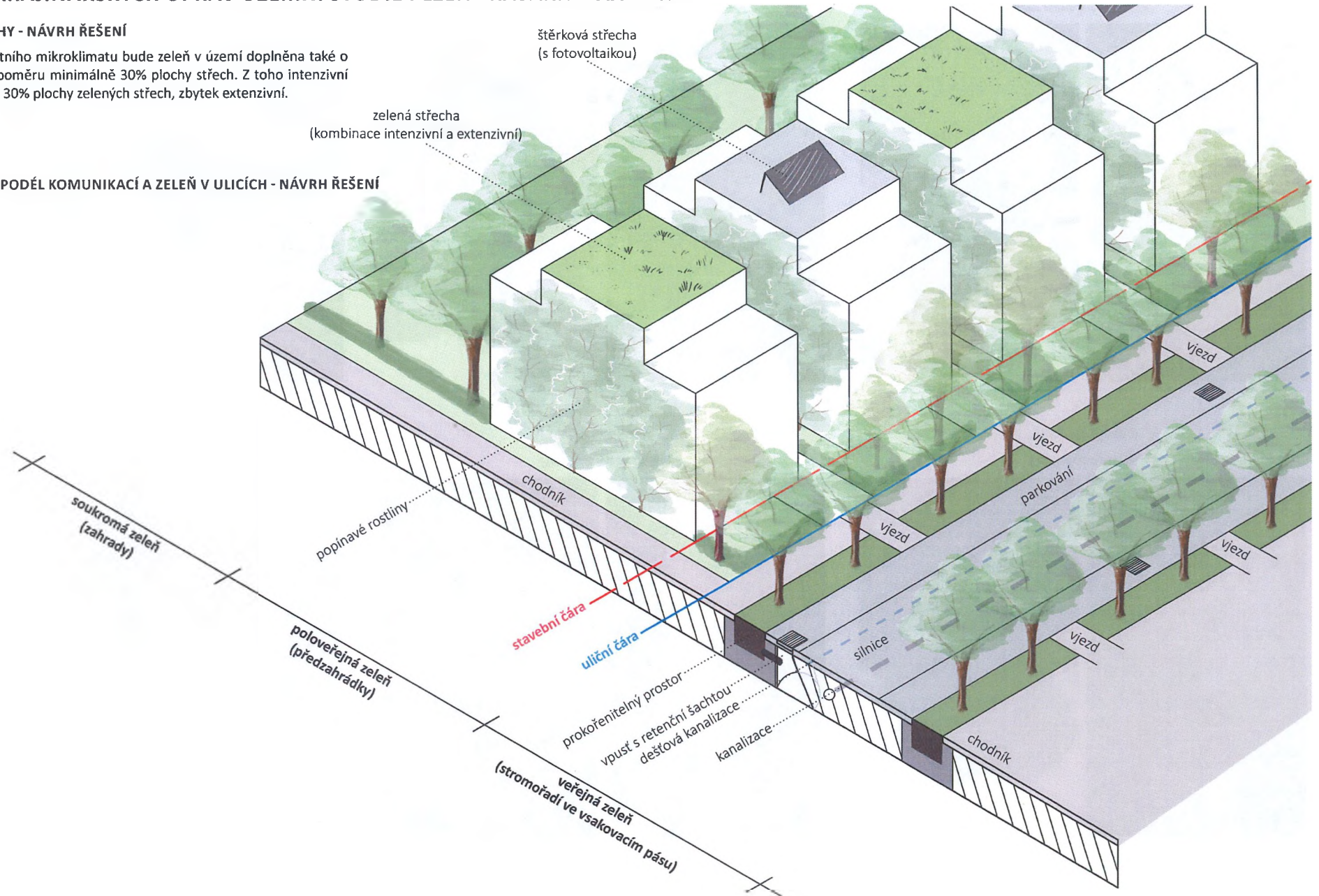
ZELÉNÉ STŘECHY - NÁVRH ŘEŠENÍ

K podpoře kvalitního mikroklimatu bude zeleň v území doplněna také o střešní zeleň v poměru minimálně 30% plochy střech. Z toho intenzivní tvoří minimálně 30% plochy zelených střech, zbytek extenzivní.

zelená střecha
(kombinace intenzivní a extenzivní)

štrková střecha
(s fotovoltaikou)

STROMOŘADÍ PODÉL KOMUNIKACÍ A ZELEŇ V ULICÍCH - NÁVRH ŘEŠENÍ



KONCEPT KRAJINÁŘSKÝCH ÚPRAV ÚZEMNÍ STUDIE PLZEŇ - KASÁRNA SLOVANY

STROMOŘADÍ PODÉL KOMUNIKACÍ A ZELEŇ V ULICÍCH - NÁVRH ŘEŠENÍ

Příklady dřevin



Prunus serrulata 'Pink Perfection'
třešeň pilovitá



Platanus x acerifolia
platan javorolistý



Celtis occidentalis
břestovec západní



Crataegus monogyna 'Stricta'
hloh jednosemenný



Carpinus betulus 'Columnaris'
habr obecný
22



Acer campestre 'Elsrijk'
javor babyka



KONCEPT KRAJINÁŘSKÝCH ÚPRAV ÚZEMNÍ STUDIE PLZEŇ - KASÁRNA SLOVANY

STROMOŘADÍ PODÉL KOMUNIKACÍ A ZELEŇ V ULICÍCH - VIZUALIZACE A



KONCEPT KRAJINÁŘSKÝCH ÚPRAV ÚZEMNÍ STUDIE PLZEŇ - KASÁRNA SLOVANY

STROMOŘADÍ PODÉL KOMUNIKACÍ A ZELEŇ V ULICÍCH - VIZUALIZACE B (ULICE MEZI ŘEKAMI)



KONCEPT KRAJINÁŘSKÝCH ÚPRAV ÚZEMNÍ STUDIE PLZEŇ - KASÁRNA SLOVANY

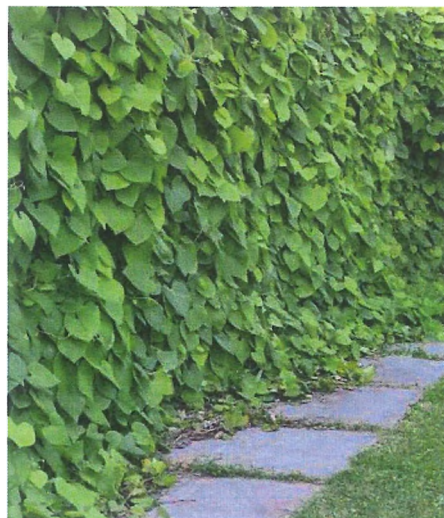
VERTIKÁLNÍ ZELEŇ - NÁVRH ŘEŠENÍ

K podpoře kvalitního mikroklimatu bude zeleň v území doplněna také o vertikální zeleň, především ve formě popínavých rostlin na fasádách domů.

Příklady popínavých rostlin



Akebia quinata
akébie pětičetná



Aristolochia macrophylla
podražec velkolistý



Hedera helix
břečťan popínavý



Parthenocissus tricuspidata
přisavník trojlaločný