



Technická specifikace : – RANGER XP® 1000 EPS ABS

[T1b]

Krátké představení značky Polaris

Vznik v roce 1954. Po více než 60 let vyrábíme vysoce kvalitní, průlomové produkty - ať už se jedná o vytvoření segmentu sněžných skútrů, neustálému zdokonalování kategorie ATV, vývoji prvního účelového armádního vozidla, nebo představení radikálního tří kolového motoroadrsteru. Pro značku Polaris není na prvním místě módní design ale hlavně kvalita zpracování a spolehlivost jejich produktů , což je prověřeno i zákazníky v Česku. Naše stroje využívá např. ČEZ, Vojenská policie, farmáři, jednotky dobrovolných i profesionálních hasičů.





Základní technické parametry vozidla:

- **Typ:** Polaris Ranger XP 1000 EPS ABS
- **Provedení:** třímístná
- **Palivo:** benzín BA 95
- **Tažné zařízení:** ANO
- **Homologace traktor v kategorii T1b**

Typ motoru:

4takovní DOHC dvouválec

Objem válců:

999 cm³

Výkon:

51 kW

Palivový systém:

elektronické vstřikování paliva

Převodovka / koncový pohon:

automatická PVT H/L/N/R/P; hřídel

Typy jízdních režimů:

on-demand true AWD/2WD/ VersaTrac turf mód

Chlazení:

Kapalina

Rozměry úložné plochy (D x Š x V)

93.3 x 137.8 x 31.75 cm

Kapacita zadní sklopné korby

454 kg

Objem palivové nádrže

43.9 L

Světlná výška

33 cm

Celkové rozměry vozidla (D x Š x V)

305 x 158 x 193 cm

Rozvor kol

206 cm

Teoretická suchá hmotnost

710 kg

Posilovač řízení EPS

Brzdový systém s ABS

Přední a zadní světlomety Full Led

Maximální zatížení tažného zařízení v tahu

1134kg

Tažné zařízení / typ

ECE R55 koule včetně elektrické zásuvky/ S OKO

Přední pneumatiky 27x9-R14 8PL

Zadní pneumatiky 27x11-R14 8PL

Ráfky 14" z lehké slitiny

Stavitelný volant

Přední nájezdový úhel 80°

Zadní nájezdový úhel nejméně 75°

Hydraulické kotoučové brzdy přední i zadní nápravy a oddělený nezávislý systém parkovací brzdy

Omyvatelná sedadla s bezpečnostními pásy pro 3 osoby v jedné řadě homologovaná

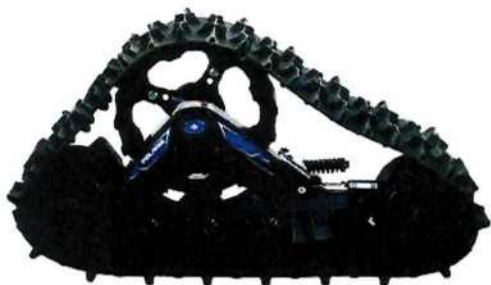
Voděodolné provedení ovládacích prvků ke všem zařízením s krytím IP 67

2ks vnějších zpětných zrcátek

Přístroje

digitální ukazatel, rychloměr, počítadlo kilometrů, denní počet kilometrů, motohodiny, hodiny, ukazatel řazení, palivoměr, signalizace vysoké teploty motoru, DC zásuvka

Sněžné pásy Polaris Prospector® Pro Track Kit včetně homologace



Přední nosič na kapotu Nosnost 45,3 kg



Kabina Polaris



- A) Dveře plné , stahovací okna
- B) střecha pevná včetně vntř. Osvětlení a zpětného zrcátka
- C) přední okno – sklo pevné , stěrač, ostřikovač,

Střešní vložka včetně led světla



Zpětné zrcátko vnitřní



Box pod sedadlo spolujezdce



Spodní ochranný kovový kryt AL



Vyrobeno z materiálu o tloušťce 4 mm

Řez přesně laserem

Účinná ochrana proti erozi pomocí práškového lakování

Připojení ke stávajícím přípojným bodům

Ochrana nápravy a stupačky

Řezy pro chlazení a odvod vody

Skryté spojovací prvky a pojistné podložky

Ochrana náprav včetně plastových deflektorů pro dodatečnou ochranu hnacího hřídele

Zesílená žebra pro větší pevnost

Naviják včetně dálkového ovládání

Polaris® PRO HD 4500 Lb/ 2041kg



vysoce svítivá 100W LED přední rampa / LED světlo pro UTV, Side by Side, , 6000K, 4400 lm, IP67, délka 55cm



LED rampa zadní s ochranným krytem, 6D, 120W + 12W, délka 55cm, 8400 lm , krytí IP67, životnost 50.000h



Kryt účelové nástavby DFK Cab , s.r.o.



Cargo box DFK pro Polaris Ranger XP 1000 s bočními stěnami a zadními výklopnými dveřmi, otevírajícími se nahoru. Zadní dveře jsou v otevřeném stavu zajištěny proti sklopení. Výška karoserie účelové nástavby nepřesahuje výšku kabiny vozidla SxS

Nezávislé topení

© Webasto



2,0kW topidlo s keramickou technologií

Nízká hladina hluku

Tepelný výkon plynule nastavitelný od 0,9 kW do 2,0 kW

Částečná montáž možná do sedáku

Vhodné pro nepřetržitý provoz Díky 2 kW ohřevu s hořákem Ferrotec a keramické technologii je i přes nízkou hlučnost dosaženo vysoké hospodárnosti.

Tepelný výkon je plynule nastavitelný od 0,9 do 2,0 kW.

Doporučuje se montáž v odborné dílně.

Palivo: benzín

Spotřeba paliva: 0,14 - 0,27 l/h

Jmenovitý příkon: 14 - 29 wattů

Hmotnost včetně dávkovací pumpy: 2,6 kg

Rozměr 311 x 120 x 121mm

Radlice Pro HD Polaris Ranger



Přehled a specifikace

- **(1) Systém Glacier® Pro HD**
- **Obsahuje radlici pluhu a rám pluhu**
- **Systém poskytuje mimořádný výkon**
- **Přináší nekompromisní kvalitu, na kterou se můžete spolehnout v chladné zimě**
- **Obsahuje technologii Lock & Ride pro pohodlné připevnění k rámu stroje**

Šířka radlice 182 cm

Zvláštní výstražné zařízení

Dle zadání výrobce HOLOMÝ s.r.o.

Světelná souprava, 2x rohový modul červenomodré barvy (24+24 diod) , čiré kryty, 1x vestavěný reproduktor 100W, 1x vestavěný zesilovač

Svítidlo výstražné LED, 12/24V, 18 diod, povrchová montáž, R65, modro/červené - 18 LED III. generace, povrchová montáž - barva: modro/červená - homologace EHK 65 - dvě úrovně svítivosti - 8 zábleskových módů, synchronizace - napájecí napětí 12 / 24 V - průměrný odběr: 1,1 A - rozměry (š x v x h): 130 x 41 x 13 mm 2x do masky

Přepravní přívěs pro speciální terénní vozidlo SxS

Dle zadání

Agados , spol. s r.o.

PLATO, RELING, 12

PŘÍVĚS ADAM 12 B2

- brzděný dvounápravový přívěs s hydraulicky sklopnou korbou provedení PLATO - celková hmotnost 2700 kg (případné snížení dle požadavku zákazníka do COC listu a na výrobní štítek) - ložná plocha 4100x2095 mm - stavitelná oj - rám ze svařovaných dílů, zároveň zinkovaných - naviják s automatickým odvíjením lana a odnímatelnou klikou - držák navijáku umístěn na hrazdě - boční reling + otvory pro posuvnou příčku po celé délce relingu/přívěsu po 50 mm - podlaha ze skládaných hliníkových profilů (AL profil příčný) - 12 ks upínací "U" třmeny (6+6) - opěrné nohy sklopné v zadní části přívěsu - kola 195/50 R 13 C - 13 pólová elektroinstalace - zadní LED osvětlení Agados verze MULTIVOLTÁŽ 12-24 V - opěrné kolečko s držákem (prodloužené, zatížení 500 kg) - 2 ks zakládací klíny - rezervní kolo s držákem 195/50 R 13 C na předním čele na boku - 1 ks box na nářadí s držákem na oji - 2 ks box na nářadí na boku na rámu přívěsu před úřední opravou - 4 ks pás upínací 2t/2,8 m s případným hákem 40122283 - 4 ks pás upínací 3t/0,4m oka na koncích 40122711 - spojovací zařízení pro kouli ISO 50 + vyměnitelné oko DIN 40 - redukce z 13 na 15 V - zámek tažného kloubu - příplatek č. 1 dvoučinná hydraulika sklápění - příplatek č. 2 přední hrazda o výšce 750 mm pro uchycení rezerv na čtyřkolku + držák navijáku, držák kliky opěrné nohy, "vaničky" pro uložení rezerv



Hasičský modul o objemu 300l pro UTV Polaris ZHT Group s.r.o.



Hasičský modul o objemu 300l pro UTV Polaris - Všeobecný popis: Základní část hasičího modulu je tvořena nádrží o objemu 300l a přepravkou pro uložení výbavy. Celý modul je vyroben z pevnostního polypropylenu. Nádrž je v základu osazena nízkotlakým motorovým čerpadlem Vallfirest Black Hawk 1, hadicovým košem pro hadice 3x D25 hadice, kombinovanou proudnicí. Modul je možné vybavit dalším přídatným čerpadlem, hadicovým košem, proudnicí, pěnotvorným zařízením PRO/pak nebo skládací uzavřenou gumovou nádrží. 2. Použití: Modul je určen k uložení na korbě UTV, kde slouží zejména k hašení požárů v lesích, těžko přístupném terénu, místech se zúženým vjezdem (chatové osady, historická centra měst). Taktické nasazení modulu může být různé, například: - Samostatné hašení s UTV a hasícím modulem - Hašení s UTV a hasícím modulem a posilovým čerpadlem - Nasazení uzavřené skládací nádrže a čerpadla za podpory UTV s modulem - Nasazení UTV s modulem a samostatně skládací nádrží s druhým čerpadlem 3. Technické parametry: Typ: Hasičský modul o objemu 300l Rozměry modulu včetně čerpadla (d x š x v): 1494x974x897 mm Celková hmotnost bez vody 80 kg

Čerpadlo BH1-4H Vallfirest Black Hawk 1

- Lehké, přenosné a výkonné čerpadlo, které se stane nepostradatelným pomocníkem v boji proti požárům polních a lesních porostů,
- propracovaná, spolehlivá a odolná koncepce Vallfirest,
- jednostupňové čerpadlo vft z lehkých slitin,
- včetně ručního plnicího systému,
- včetně podstavce s antivibračními prvky,
- odstředivé čerpadlo je vhodné pro přímý zásah, vlastní ochranné manévry s proudnicí a tandemové čerpání motorových čerpadel na velké vzdálenosti.

Motor Honda GX50, 4-taktní, 49,4 ccm, suchá hmotnost 5,5 kg

Čerpadlo odstředivé, vft - 1-stupňové

Maximální průtok 260 l/min.

Maximální tlak	6,9 bar
Suchá hmotnost	9,5 kg
Objem palivové nádrže	0,77 l

PRO/pak

Kompaktní, přenosné pěnotvorné zařízení pro tvorbu těžké a střední pěny.

Přenosné zařízení na rychlou výrobu pěny

- Kompaktní, přenosné pěnotvorné zařízení na **těžkou a střední pěnu** pro připojení na hasičské vozidlo nebo hydrant.
- Vhodný jak pro zdolávání lesních požárů, požárů tuhých paliv, automobilových a bytových požárů, tak i pro neutralizaci plynu.
- Pracovní tlak od **3 do 40 bar**
- Průtokové množství:
 - 45 l/min při 7 bar
 - 100 l/min při 40 bar
- Tvorba pěny od **7 min. (3%)** do **3 ½ hod. (0,1%)** na jedno naplnění.
- Kapacita **10 litru pěnidla**.
- Dávkování se 2 možnostmi nastavení:
 - od **0,1 do 1% pro požáry třídy A**
 - od **1,3 do 6% pro požáry třídy B**
- Vhodný pro všechny pěnidla tříd **A a B**.
- Dávkování pěnidla je uvedeno na uzávěru nádoby.
- Rozsah dodávaných hubic v základní sestavě:
 - hubice pro plný proud (6 mm)
 - hubice pro tvorbu těžké pěny
 - hubice pro tvorbu střední pěny



Na základě objasnění nabídky v následujících věcech:

1. Tažné zařízení: Umožňuje tažné zařízení táhnout brzděný přívěs s nájezdovou brzdou o hmotnosti nejméně 900kg?

Ano tažné zařízení umožňuje táhnout brzděný přívěs s nájezdovou brzdou o hmotnosti 1134 kg

2. Dobíjení vozidla SxS: Jaký systém průběžného dobíjení bude použit? V nabídce není popsán.

Systém dobíjení bude použit Power systém MagCode včetně krytu, což jsou magnetické konektory pro snadné, bezpečné a výkonné DC napájení, udržovací nabíječka AL 1600 plus H-Tronic. Kompaktní nabíječka vhodná pro dlouhodobé připojení na baterii. Vhodné k průběžnému dobíjení.

3. Lanový naviják: Bude součástí dodávky textilní lano o délce nejméně 15 m?

Ano součástí je textilní lano o délce 15 m.

4. Rampa ZVZ: Jaká je délka rampy ZVZ na střeše vozidla?

Délka rampy ZVZ je 902 mm.

5. Výbava vozidla: Bude vozidlo SxS vybaveno dvěma otočnými pracovními světly (hledáčky) v provedení LED?

Ano vozidlo SxS bude vybaveno dvěma otočnými pracovními světly v provedení LED, každý se samostatným vypínačem.

6. Převážný přívěs pro speciální terénní vozidlo SxS: Jaká je provozní hmotnost přívěsu? Je užitečná nosnost přívěsu nejméně 1600 kg?

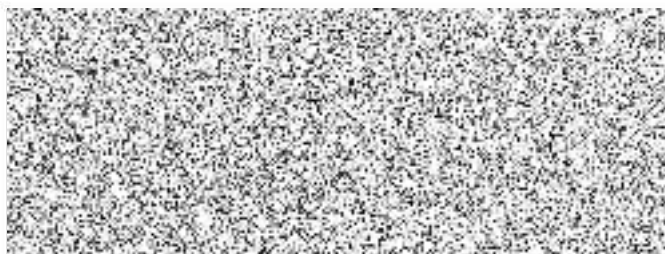
Provozní hmotnost přívěsu je 900 kg. Užitečná nosnost přívěsu je 1600 kg. Celková hmotnost je 2500kg

7. Převážný přívěs pro speciální terénní vozidlo SxS: Jaká je nejvyšší dovolená rychlost přívěsu?

Nejvyšší dovolená rychlost je 130 km/h

8. Převážný přívěs pro speciální terénní vozidlo SxS: Je již v ceně dodávky započítána hydraulika sklápění a přední hrazda o výšce 750 mm pro uchycení rezerv na čtyřkolku + držák navijáku, držák kliky opěrné nohy, "vaničky" pro uložení rezerv?

V ceně dodávky je již započítána hydraulika sklápění, přední hrazda o výšce 750 mm pro uchycení rezerv, držák navijáku, držák kliky opěrné nohy a vaničky pro uložení rezerv



Seznam servisních středisek Polaris

EAGLET s.r.o.

Adresa: Náměstí 9. Května 199, 403 17 Chabařovice

STROKOM, s.r.o.

Adresa: Bohunická 595/85, 619 00 Brno

Michal Adamík

Adresa: Objízdná 1896, 765 02 Otrokovice

G4R s.r.o.

Adresa: Husova třída 42, 370 05 České Budějovice

Axa Racing s.r.o.

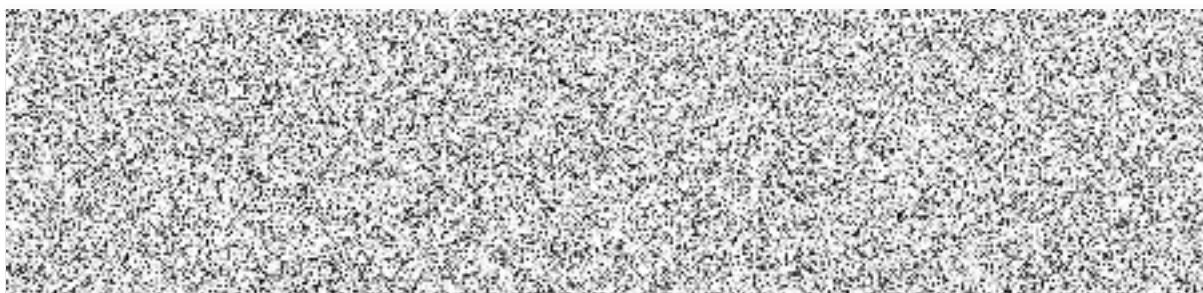
Adresa: Číněves 143, 289 01 Číněves

Teambike 23 s.r.o.

Adresa: Valteřická 1428, 543 01 Vrchlabí

AUTOSKLA ALKA s.r.o.

Adresa: Holická 162/60, 779 00 Olomouc - Nový Svět



Cenová kalkulace

Nabídková cena	ks	Cena v Kč bez DPH	Cena v Kč s DPH
Terénní vozidlo SxS dle Přílohy č. 1 ZP - Technické podmínky (bod 1 až 11)	1	807 639,52	977 243,82

Volitelné opce	ks	Cena v Kč bez DPH	Cena v Kč s DPH
A. Převravní přívěs pro speciální terénní vozidlo SxS	1	189 750,00	229 597,50
B. Hasicí zařízení pro speciální terénní vozidlo SxS	1	280 000,00	338 800,00
C. Sněhové pásy	1	108 761,00	131 600,81
D. Sněhová radlice	1	32 250,32	39 022,89
E. Kryt účelové nástavby	1	30 044,00	36 353,24
F. Transportní krycí plachta	1	5 220,00	6 316,20
G. Nezávislé topení	1	31 900,00	38 599,00

Cena za celkový předpokládaný objem předmětu plnění	ks	Cena v Kč bez DPH	Cena v Kč s DPH
Terénní vozidlo SxS	5	4 038 197,60	4 886 219,10
A. Převravní přívěs pro speciální terénní vozidlo SxS	5	948 750,00	1 147 987,50
B. Hasicí zařízení pro speciální terénní vozidlo SxS	5	1 400 000,00	1 694 000,00
C. Sněhové pásy	5	543 805,00	658 004,05
D. Sněhová radlice	0	0,00	0,00
E. Kryt účelové nástavby	0	0,00	0,00
F. Transportní krycí plachta	5	26 100,00	31 581,00
G. Nezávislé topení	0	0,00	0,00
Celkem v Kč		6 956 852,60	8 417 791,65

pozn:

celková nabídková cena hodnocená

