



WAREX spol. s r.o.
Na Radosti 184/59, 155 21 Praha 5 - Zličín
IČ: 18628419, DIČ: CZ18628419
Tel.: +420 234 322 311, 312
asistent@warex.cz www.warex.cz
62-t



MC22P00490KC

101/2017

MN-17

Dodatek č. 1 k Nájemní smlouvě

(dále jen jako „Dodatek č.1“)

uzavřená dle § 2201 a § 2316 a násl. zákona č. 89/2012 Sb., občanský zákoník, v platném znění (dále jen „občanský zákoník“)

mezi

Smluvními stranami:

WAREX spol. s r.o.

IČO: 186 28 419

DIČ: CZ18628419

se sídlem Na Radosti 184/59, Zličín, 155 21 Praha 5

společnost zapsaná v obchodním rejstříku vedeném Městským soudem v Praze, oddíl C, vložka 2845

zastoupená: Jan Pachman, jednatel

osoba oprávněná jednat ve věcech technických:

bankovní spojení:

(dále jen jako „Pronajímatel“)

a

Městská část Praha 22

IČO: 002 40 915

DIČ:

se sídlem Nové Náměstí 1250/10, 104 00 Praha 114

zastoupená: Ing. Martinem Turnovským, starostou

bankovní spojení:

osoba oprávněná jednat ve věcech koordinačních a technických:

(dále jen jako „Nájemce“)

(Pronajímatel a Nájemce společně dále také jen jako „smluvní strany“)

Uzavírají tento dodatek č. 1 k Nájemní smlouvě uzavřené dne 9.5.2017 na pronájem modulů pro ZŠ. Předmětem dodatku č. 1 je úprava termínu předání předmětu nájmu, doplnění ceny jednorázového poplatku na základě dodatečných požadavků Nájemce, změna doby trvání trvání smlouvy a úprava dispozičního řešení provedení předmětu nájmu, přílohy č. 2 Nájemní smlouvy.

Článek 3

Předání Obytných kontejnerů

3.1. Pronajímatel se zavazuje předat Nájemci Obytné kontejnery na vlastní náklady, v řádném stavu odpovídajícím účelu nájmu a potřebám Nájemce v místě nájmu nejpozději do **15.8.2017** a Nájemce se zavazuje Obytné kontejnery ve stavu odpovídajícím dále sjednanému do užívání převzít. O předání a převzetí se smluvní strany zavazují vyhotovit a podepsat předávací protokol.

Nájemní smlouva

Stránka 1 z 2

Článek 4

Nájemné, Poplatek za montáž, platební podmínky

4.1. Nájemce se zavazuje platit Pronajímateli za nájem Obytných kontejnerů dle této Smlouvy celkové nájemné v dohodnuté výši **32.088,- Kč bez DPH** měsíčně (dále jen „nájemné“). K výše sjednanému nájemnému bude připočteno DPH v zákonné výši. Nájemné je splatné vždy k **10.** dni daného měsíce, resp. pro případ první splátky za měsíc srpen 2017 je Nájemné splatné k **20.** dni tohoto měsíce.

4.2. Smluvní strany se výslovně dohodly na tom, že pokud k předání Obytných kontejnerů, za podmínek sjednaných v této Smlouvě, dojde před datem 15.8.2017, pak nárok na úhradu nájemného vznikne až od data 16.8.2017, tzn. že první splátka nájemného bude činit za měsíc srpen 2017 **16.562,- Kč bez DPH.**

4.4. Nájemce se dále zavazuje zaplatit Pronajímateli jednorázový poplatek za provedení dopravy a montáže Obytných kontejnerů v místě nájmu dle této Smlouvy ve výši **143.949,- Kč bez DPH** (dále jen „Poplatek 1“). K Poplatku 1 bude připočteno DPH v zákonné výši. Pronajímatel je oprávněn vystavit fakturu na Poplatek až po předání a převzetí Obytných kontejnerů Nájemci dle této Smlouvy. Nájemce se dále zavazuje zaplatit Pronajímateli jednorázový poplatek za provedení demontáže a odvozu Obytných kontejnerů v místě nájmu dle této Smlouvy ve výši **65.504,- Kč bez DPH** (dále jen „Poplatek 2“). K Poplatku 2 bude připočteno DPH v zákonné výši. Pronajímatel je oprávněn vystavit fakturu na Poplatek 2 až po řádné demontáži a odvozu Obytných kontejnerů Pronajímatelem dle této Smlouvy. Nájemce se dále zavazuje zaplatit Pronajímateli jednorázový poplatek za provedení sestavy modulů podle dodatečných požadavků Zadavatele podle (příloha č. 4 Dodatku č. 1) ve výši **202.719,- Kč bez DPH** (dále jen „Poplatek 3“). K Poplatku 3 bude připočteno DPH v zákonné výši. Pronajímatel je oprávněn vystavit fakturu na Poplatek až po předání a převzetí Obytných kontejnerů Nájemci dle této Smlouvy.

Článek 6

Trvání smlouvy a možnosti jejího ukončení

6.1. Tato Smlouva se uzavírá na dobu **určitou**, a to na dobu od 16.8.2017 do 31.5.2018 s možností prodloužení. Pokud Nájemce minimálně 20 kalendářních dnů před uplynutím trvání Smlouvy písemně nepotvrdí ukončení této Smlouvy, prodlužuje se trvání Smlouvy o další jeden kalendářní měsíc.

Nedílnou součástí tohoto Dodatku č.1 Nájemní smlouvy jsou její přílohy:

Příloha č. 2 – půdorysné schéma sestavy Obytných kontejnerů upravené dispoziční řešení

Příloha č. 4 – Nabídková cena – doplnění požadavků Zadavatele

Smluvní strany shodně prohlašují, že jim nejsou známy žádné okolnosti, které by bránily uzavření této Smlouvy, že si tuto Smlouvu důkladně přečetly, s jejím obsahem souhlasí a uzavírají ji vědomy si všech jejích důsledků.

V Praze, dne *28.6.* 2017

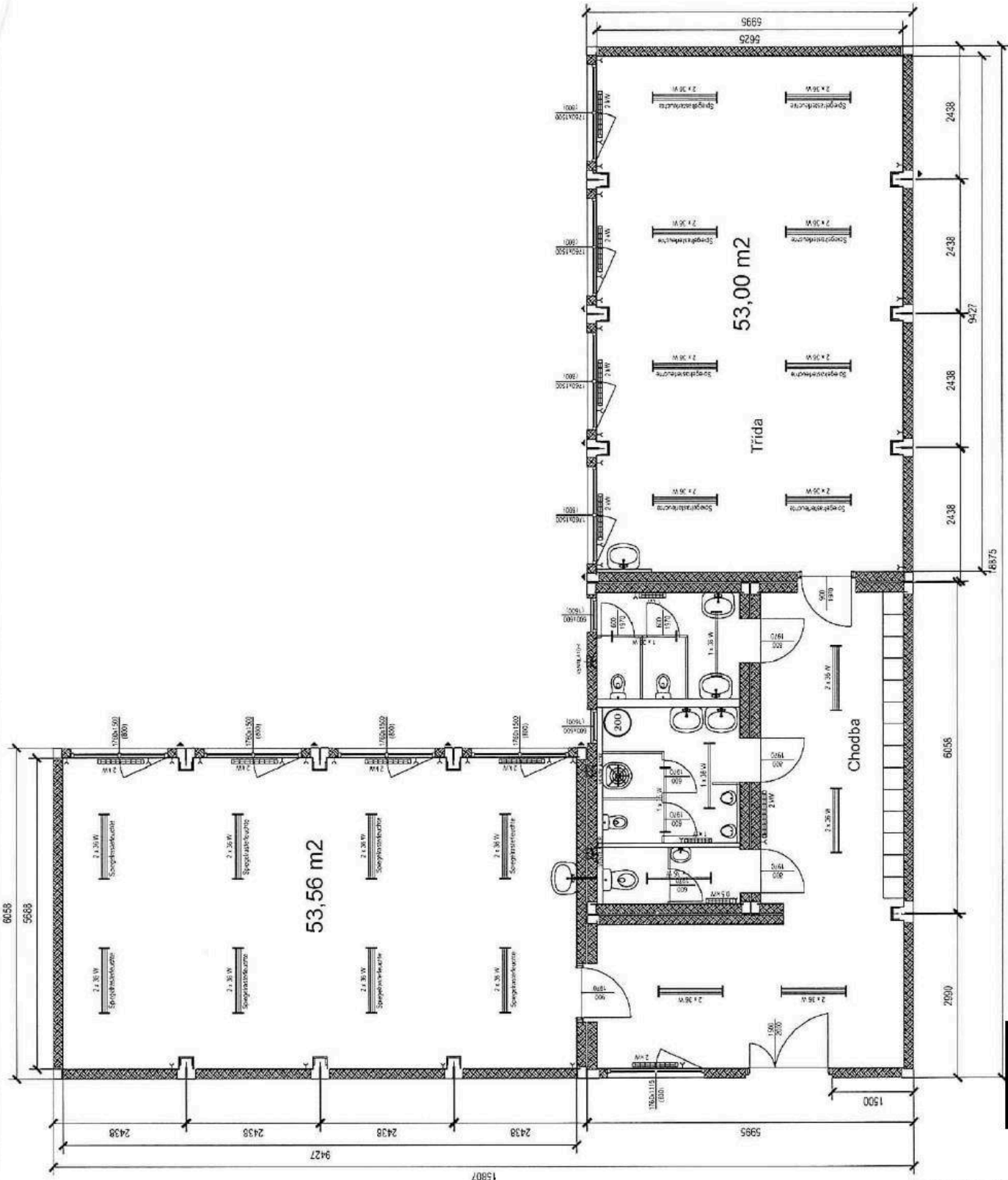
28.6. 2017

Za Nájemce

WAROX
1 Praha 5 - Zličín
CZ18628418
0 311, 312
www.warox.cz

.....
Mě... 22
Ing. *Harald Farnovský*, starosta





Brože	Aussen	2430/2500
	Innen	2125/2380
Länge	Aussen	6055/5995
	Innen	5855/5805
Höhe	Aussen	3000
	Innen	Rahmen
Farbe	Panel	RAL 9002
	Boden	RAL 9002
Isolierung	Boden	170
	Wand	160
Innenkeller	Dach	Z70
	Boden	CEFRIS-PVC
	Wand	LAMMO
	Dach	LAMMO

Datum: 05.08.2017
 Kresť. lokal:
 Maßstab: 1:20
 Číslo výkresu: 24
 Účel výkresu: WRX TKR 2017-005

PÚDORYS
 WAREX

Miesto:
 WAX NR 2017-005 - 24

Aussensly pool

V Praze: 26. 6. 2017

**Věc: Nabídka pronájem modulární sestavy škola Uhřetěves č. WRX TKR 2017-005_NABÍDKOVÁ
CENA_doplnění požadavků Zadavatele**

Vážený pane ing. Petře,

Na základě projektové dokumentace, kterou pro Vás zpracoval Ing. Lukáš Cvrček v 06/2017 a která obsahuje některé nové požadavky Zadavatele, předkládáme k odsouhlasení následující cenové a termínové dopady:

1. **Rozměry výplní otvorů** – požadavek na zvětšení rozměrů z původních 1.760/1.760/1500mm na 1.760/1500mm
2. **Umyvadla ve třídách** – požadavek na doplnění samostatných umyvadel do obou tříd výtahové šachty vodu a odpadem
3. **Úklidová komora 1ks** – požadavek na doplnění výlevky
4. **Doplnění bojleru AEG 200 l** jako náhrada za původně uvažované průtokové ohřívače
5. **Akustické opatření podhledů tříd 64 m²** – navrhuje alternativní materiál z předložené PD, konkrétně desky Master B/alpha 600×600×40mm, White Frost
6. **Akustické opatření stěn tříd 12 m²** – předstěna Rigips Gyptone Big Quatro 47
7. **Požární hydrant** – pro případ, kdy Zadavatel bude dodávat vlastními silami, je nutná připravenost, pro případ, kdy zadavatel bude požadovat jako součást naší dodávky, uvážení naší dodávky

Cenové dopady z důvodů nových požadavků Zadavatele celkem bez DPH 202.719,- Kč

V souvislosti s úpravou zadání požadujeme také úpravu termínu předání obytných modulů, nově do **15.8.2017**.

Přílohy:

- Upravený půdorys řešení

Dovolíme si požádat o urychlené odsouhlasení výše uvedených cenových a termínových dopadů, naším cílem je dát sestavu modulů do výroby v nejkratším možném termínu.

