

PL 256

Zakázka

ŽST Rajhrad 1N 03-780, výměna elektroinstalace s hydr. agregátem

Řešení: KONE People Flow Solutions™
Datum nabídky: 5.06.2024
Číslo nabídky: T-0007283274



Správa železnic, státní organizace
Dlážděná 1003/7
110 00, Praha 1 Nové Město

KONE, a.s.
Václavská 188/119d, areál Vienna Point 2
619 00, Brno

Vážení zákazníci,

děkujeme Vám za projevení zájmu a zaslání Vaší poptávky. V příloze Vám tímto předkládáme náš návrh řešení částečné modernizace, které vychází z Vašich požadavků a z aktuálního stavu Vašeho zařízení. Věříme, že naše řešení vylepší technický stav zařízení a prodlouží jeho životnost. V případě veškerých dotazů se prosím obraťte na našeho obchodního zástupce.

Těšíme se na naši spolupráci

S pozdravem

KONE a.s.

██████████
Sales representative

██
www.kone.cz



1. Proč KONE?

KONE ve zkratce

KONE je globální lídr ve výtahovém a eskalátorovém odvětví. Naším cílem je vytvořit z měst lepší místo pro život.

Naše univerzální portfolio produktů zahrnuje širokou škálu inovativních produktů včetně výtahů, eskalátorů, travelátorů, automatických dveří pro budovy, monitorovacích, přístupových a cílových systémů řízení.



Přes
150tis
instalací ročně po celém světě

Přes
1.4mil
servisovaných zařízení

60,000+
zaměstnanců



550,000
zákazníků po celém světě

87%
zákazníků doporučuje KONE jako partnera

Hodnoty pro Váš projekt

KONE vám pomůže snížit provozní náklady, zvýšit spokojenost obyvatel a hodnotu vaší budovy poskytováním funkčního, přístupného a bezpečného vybavení prostřednictvím profesionálního a bezproblémového modernizačního projektu.

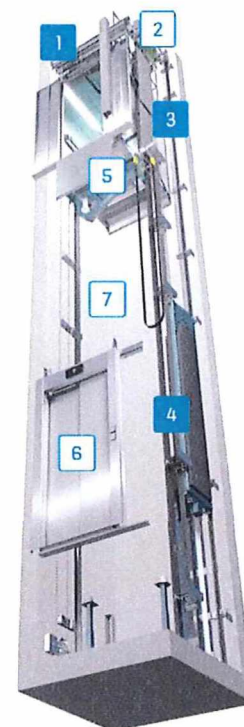
- ✓ Zvýšená funkčnost a spokojenost uživatelů / minimální rušení koncových uživatelů
- ✓ Vylepšená ekologická účinnost, snížená spotřeba energie
- ✓ Odolné a snadno udržovatelné materiály
- ✓ Vylepšená bezpečnost podle nejnovějších norem
- ✓ Zvýšení atraktivity
- ✓ Atraktivní výběr návrhů interiérů a komponentů / odolných materiálů



2. Vaše řešení

Náš návrh na modernizaci

1. Balíčky
2. Pohon
3. Elektrifikace
4. Signalizace
5. Kabina
6. Dveře
7. Šachta



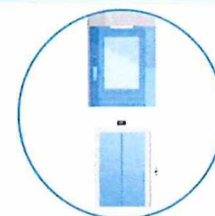
Hodnota řešení

MOD balíčky

Modernizační balíčky KONE jsou navrženy tak, aby zlepšovaly ekologickou účinnost, výkon, spolehlivost a estetiku vašeho zařízení a zároveň zvyšovaly jeho bezpečnost. Snížená spotřeba energie a lepší hodnocení VDI. Vyšší výkon a spolehlivost a lepší dostupnost pro koncové uživatele.

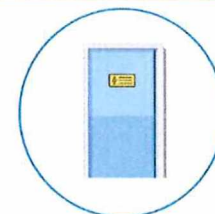
KONE HydroMod 200

Kompletní aktualizace hydraulického výtahu. Tento balíček poskytuje nejlepší hodnotu s nejnovějším elektrifikačním systémem KONE (KCE), který umožňuje další připojení a snadnou údržbu. Je plně kompatibilní s normou EN81-20.



Elektrifikace

Modernizací ovladače a elektrifikačního systému starého výtahu selepší jeho spolehlivost, ekologická účinnost, bezpečnost a dostupnost. Protože naše elektrifikační řešení se rychle instalují, narušení budov obyvatel je omezeno na minimum.



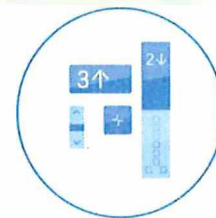


Signalizace

Široký výběr signalizačních rodin KONE kombinuje jasné a jednoduché funkce, dobrou viditelnost a snadnou dostupnost se sofistikovaným designem. Vyznačují se moderním designem signalizace, který vyhovuje přístupovému kódu EN81-70 a spolehlivým provozem, který minimalizuje prostoje výtahu.

Signalizace řady KSS 140 s odolností proti vandalismu

Signalizační řešení odolné proti nárazům, poškrábání a spálení. Všechna zařízení jsou odolná proti stříkající vodě a snadno se čistí (IPX3). Odolný, ale atraktivní design dělá toto řešení signalizace ideální pro centra hromadné dopravy, letiště a veřejné budovy, jakož i pro kancelářské a obytné budovy. Vyhovuje evropské normě (EN81-71) pro výtahy odolné proti vandalům.





Detaily řešení

ID zařízení 40120553

MOD balíčky

Název produktu **KONE HydroMod 200**

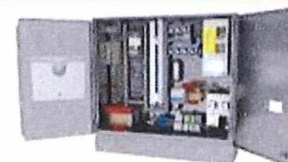
Modernizační balíček Kompletní modernizační balíček



Elektrifikace

Název produktu **Rozvaděč KONE ReSolve 200**

System řízení	Sběr směrem dolů
Řízení pohonu:	Hydraulické pomocí ventilů
Typ výtahového stroje:	Hydraulický
Kabeláž pohonu	Ano
Elektrický napájecí kabel	Ano
Legislativa:	ČSN EN 81-20
Funkce KRM - vzdálený monitoring:	Funkce KRM GSM -obousměrné komunikační zařízení v kabině výtahu připravené na GSM digitální síť
Osvětlení šachty, SHL:	Šachetní osvětlení je dodáváno jištěním kompletně odděleným od výtahového rozvaděče. Vypínač se nachází v rozvaděči a v prohlubni.
Chování výtahu při požáru, funkce FID:	Pokud je v budově detekován požár, výtah automaticky zruší všechny volby z nástupiště a kabinové volby a zamíří do nejbližšího podlaží. Výtah se vrátí do normálního provozu po zrušení požárního poplachu. Jednotlivé režimy jsou ovládány pomocí dvoupolohového přepínače ve zvoleném nástupišti. Nejprve jsou dveře v nástupišti otevřeny a poté zavřeny
Prioritní volba z kabiny:	Když je aktivována funkce PRC, všechny stávající volby jsou zrušeny a výtah nebude zastavovat v podlaží. Výtah bude přijímat pouze volby z kabiny.
Typ hlásiče pater:	Hlasový záznamník sloužící pro navádění cestujících do jednotlivých výtahů, bezpečnostní, informační a komerční sdělení.
Hlásič pater (ACU): Vlečný kabel	Česky S přípravou pro kamerový systém
Automatická výtahová služba	0, není vybrána žádná možnost AES
Předotevírání dveří	Dveře se začínají otevírat v okamžiku, kdy rychlost výtahu klesne pod legislativně stanovenou hranici a výtah se nachází v otevíracím pásmu





Signalizace

Název produktu Signalizace řady KSS 140 s odolností proti vandalismu

Ovládací a signalizační prvky kabiny

Počet podlaží	2
Další normy	ČSN EN81-70 (Evropa)
Počet ovládacích panelů v kabině (COP)	1
Typ ovládacího panelu	KSC143, rolující DOT-maticový displej
Design ovládacího panelu	Provedení: Scottish Quad (K) Funkce DOB O Jantarové podsvícení
Doplňky ovládacího panelu	Příprava pro lokální intercom Příprava na lokální dodávku klíčkového přepínače Funkce PRC K - 2-polohový klíčkový přepínač v kabině pro prioritní jízdu Funkce PRC K CO; Dot-maticový displej Funkce DOB O - Tlačítko pro otevření dveří RM; KRM

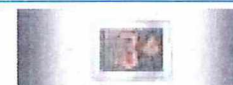


Ovládací a signalizační prvky v nástupišti

Přivolávač v nástupišti	KSL140
Počet přivolávačů v nástupišti	2 kusy
Design přivolávačů v nástupišti	60 x 280 mm Jedno tlačítko
Funkce přivolávačů v nástupišti	Bez klíčkového přepínače, Klíčkový přepínač, EMKA Funkce FID SC - detekce požáru, manuální spínač, dveře zavřené



Indikátor směru jízdy	Ukazatel polohy kabiny KS1143
Počet indikátorů směru jízdy	2 kusy
Design indikátorů směru jízdy	Jantarové podsvícení Horizontální orientace 120 x 350 mm



Lokální položky

ID výtahu 40120552 / 22299375A / RAJHRAD VB 03-776 / ŽST RAJHRAD VB 03-776, 664 61 RAJHRAD / Řešení 1

- Doprava materiálu na místo montáže podle našich všeobecných obchodních podmínek, pokud není uvedeno jinak. Demontáž a případnou obnovu komponent zahrnutých v prováděné modernizaci. Náklady na montáž v běžné pracovní době, pokud není dohodnuto jinak, typicky 7:00 až 19:00, od pondělí do pátku. Náklady na montáž zahrnují dopravu, cestovní výdaje a další vedlejší výdaje, jako jsou zkoušky, uvedení do provozu a vyklizení staveniště.



3. Cenová nabídka

Ceny

Výtah

Budova 1

ID zařízení	Adresa zařízení	Rychlost (m/s)	Nosnost (kg/os.)	Cena zařízení
Skupina 1				
<input type="checkbox"/> 40120553	ŽST RAJHRAD 1N 03- 780, 664 61 RAJHRAD	1 m/s	630 / 8	Kč 639 290,00
	Balíček KONE HydroMod® Upgrade elektroinstalace			245 440,00
	Signalizace řady KSS 140 s odolností proti vandalismu			86 840,00
	Agregát hydraulického pohonu ve strojovně, včetně nového vedení			161 260,00
	Úprava kabinových dveří na nový řídicí systém, nový motor, karta řízení			32 680,00
	Výměna hydraulického oleje v systému, ekologická likvidace			23 450,00
	Projekt, úprava dokumentace			11 600,00
	Zkoušky			17 250,00
	práce			42 520,00
	Doprava materiálu			18 250,00
	Celková cena nabídky, bez DPH			Kč 639 290,00

DPH bude účtována v zákonné výši dle typu objektu.

Kalkulace je založena na obsahu specifikovaném v základní části nabídky a dodatcích, které jsou její nedílnou součástí. Veškeré obrázky a fotografie použité v této nabídce mají informační charakter a jsou ilustrativní.

Platební podmínky

Prodejní cena je platná za následujících platebních podmínek: 100%.

Po ukončení a předání díla objednateli bude vystaven konečný daňový doklad s vyúčtováním DPH v zákonné výši.

Platnost nabídky

Tato nabídka je platná při objednání nebo uzavření Smlouvy o dílo do 60 dní ode dne vyhotovení cenové nabídky.

Lokální položky

Termín doručení je 14 týdnů od podpisu smlouvy o dílo / objednávky.



Záruka

Na dodávku a montáž poskytuje zhotovitel objednateli záruku po dobu 12 měsíců od podpisu předávacího protokolu. Prodloužená záruka na 36 měsíců bude poskytnuta při uzavření smlouvy na servis výtahů s KONE a.s. po celou dobu prodloužené záruky. V rámci této záruky jsou prováděny bezplatně opravy poruch souvisejících s provedenou opravou a vzniklé vadou dodávky nebo montáže. Záruka se nevztahuje na vady vzniklé na komponentech které nebyly součástí díla, úmyslným poškozením nebo nepovoleným užitím a neodborným zásahem do zařízení. Případné nedostatky v kvalitě dodávky a montáže budou řešeny dle platných a účinných zákonů a dalších právních předpisů. Pokud dojde k výměně nebo opravě dílu, díl zachovává záruku celého díla jako celek. Pokud dojde k odstavení výtahu z důvodu záruční opravy, pak se záruka automaticky prodlužuje o dobu odstavení výtahů z provozu. Případné reklamace v rámci záruky je nutno uplatnit písemně, bez prodlení a to ve lhůtě do 7 dnů od projevení vady, jež je důvodem příslušné reklamace. Záruka se nevztahuje na výměnu součástí s ukončenou dobou jejich životnosti, mj. pojistek, žárovek, baterií/akumulátorů, lanek pohonu dveří, vodící silony kabiny, silony protiváhy a silony dveří nebo škod či vad na výtazích nebo jejich součástech v důsledku nadměrného opotřebení, vandalismu, nesprávného používání, nedbalosti, nesprávného provozování, abnormálních teplotních nebo vlhkostních podmínek, poškození z důvodu vyšší moci nebo práce, opravy, změny, opravy nebo výměny jakýchkoliv součástí jinými osobami bez předchozího písemného souhlasu zhotovitele, nebo z jakékoliv jiné vnější příčiny mimo kontrolu zhotovitele. Veškeré jejich součásti budou vždy uloženy, provozovány a udržovány řádně a v souladu s pokyny zhotovitele, jinak bude záruka považována za neplatnou.

Stavební připravenost

Splnění následujících podmínek je nutné pro zajištění včasné opravy / modernizace výtahu:

1. Objednatel poskytne zhotoviteli příruční sklad pod uzavřením, případně odpovídající prostor dle vzájemné dohody. Podrobné podmínky skladování materiálu a pracovních pomůcek pro montáž budou upřesněny mezi mistrem montáže zhotovitele a pověřeným pracovníkem objednatele.
2. Objednatel bezplatně poskytne dle svých možností zhotoviteli pro montážní pracovníky šatnu, WC a umývárnu a zdroj elektrické energie.
3. Stabilní osvětlení nástupišť musí mít v blízkosti šachetních dveří na podlaže 50 lx - dle ČSN EN 81-20, článek 5.3.7.1.
4. Objednatel bere na vědomí zvýšenou hlučnost a prašnost při montážních pracích.
5. Objednatel zajistí přívod el. energie k novému rozváděči, platnou revizní zprávu přívodu.

Zahrnuté práce

Doprava materiálu na místo montáže podle našich všeobecných obchodních podmínek, pokud není uvedeno jinak.

Demontáž a případnou obnovu komponentů zahrnutých v prováděné modernizaci.

Náklady na montáž v běžné pracovní době, pokud není dohodnuto jinak, typicky 7:00 až 19:00, od pondělí do pátku.

Náklady na montáž zahrnují dopravu, cestovní výdaje a další vedlejší výdaje, jako jsou zkoušky, uvedení do provozu a vyklízení staveniště.

4. Vaše údržba KONE Care™

Aby byla zachována platnost záruky, musí být uzavřena stávající servisní smlouva. Pokud poskytovatel servisu není KONE, záruka bude existovat pouze pro selhání komponentů. Pokud je KONE aktuálním poskytovatelem servisu, náklady na práce nezahrnují probíhající servis, který bude pokryt vaší stávající smlouvou o servisu s KONE, pokud není v této nabídce uvedeno jinak. Pokud KONE není aktuálním poskytovatelem servisu, nebude přijata žádná odpovědnost za jakékoli problémy se spolehlivostí mimo komponenty.



5. Schválení nabídky

Přijímáme nabídku představovanou tímto návrhem a souhlasíme s podmínkami v něm uvedenými.

KONE nabídka: T-0007283274

Projekt: ŽST Rajhrad 1N 03-780, výměna elektroinstalace s hydr. agregátem

Adresa realizace: Dlážďená 1003/7, Praha 1 Nové Město , 110 00

Celková cena bez DPH 639 290.00



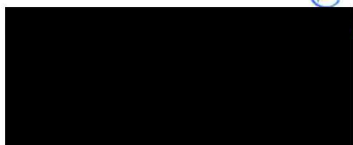
Zákazník

Místo, datum

Jihlava 6.6.23

Místo, datum

Podpis



Podpis

 **Správa železnic**
státní organizace
Oblastní ředitelství Brno
Kounicova 26, 611 43 Brno
IČO: 70994234
DIČ: CZ70994234
1541

KONE

Místo, datum

Místo, datum

Podpis

Podpis



Connected People Flow řešení

Zde uvádíme příklady našich technologií a řešení, které by Vás mohly zaujmout.

KONE Residential Flow – snadné návraty domů, každý den



Vítejte ve zcela nové úrovni pohodlí. S KONE Residential Flow se můžete rozloučit s každodenním bojem s dveřmi nebo klíči a už nikdy nezmeškáte doručení zásilek nebo důležité oznámení týkající se Vašeho bytového domu. Seznamte se s každodenním snadnějším životem a vstupte do inteligentnější budovy.

Více na
www.kone.cz

KONE 24/7 Connected Services – zvýšená bezpečnost, maximální transparentnost a klid v duši



Díky službě KONE 24/7 Connected Services můžete být neustále informováni o stavu Vašeho zařízení a činnosti údržby. Získáváním dat z Vašeho zařízení můžeme učinit včasné rozhodnutí a jednat - často ještě předtím, než se vyskytnou problémy.

Objevte nové technologie a buďte o krok napřed.

Více na
www.kone.cz



Ekoefektivita

Energeticky úsporná řešení

Regenerační řešení, LED osvětlení a ekologicky efektivní provozní režimy pomáhají snížit spotřebu energie zařízení.

Bezpečné a odolné materiály

Naše interiéry výtahů jsou vytvořeny z odolných, funkčních a netoxických materiálů, které maximalizují pohodu a pohodlí cestujících; K našim eskalátorům patří stupňovitý řetěz, který není třeba mazat a který šetří olej, snižuje opotřebení řetězu a snižuje riziko požáru.

Nejlepší energetická účinnost ve své třídě

KONE bylo první společností, které dosáhlo klasifikace energetické účinnosti třídy A pro své objemové výtahy podle normy ISO 25745.

Světová udržitelnost

V roce 2019 byla společnost KONE označena jako 43. nejudržitelnější společnost na světě společností Corporate Knights, předním časopisem o udržitelném podnikání.

Třída A v oblasti změny klimatu

KONE obdržela skóre A- v oblasti klimatických opatření v seznamu CDP 2018 světových podniků, které jsou vedoucími pracovníky v oblasti ochrany životního prostředí.

