

Pardubický kraj

OBJEDNÁVKA



Č: 2024/00760
KŘÚ/24/00656

Objednavatel:

Pardubický kraj
Komenského nám. 125
53211 Pardubice
IČ: 70892822
DIČ: CZ70892822
Číslo účtu: 78-9025640267/0100

Dodavatel:

DYNATECH s.r.o.	
Londýnské náměstí 853/1	
63900 Brno	
IČ: 25501003	DIČ:
Číslo účtu: 19-9090420287/0100	

Vyhotoveno v Pardubicích, dne: 19.06.2024

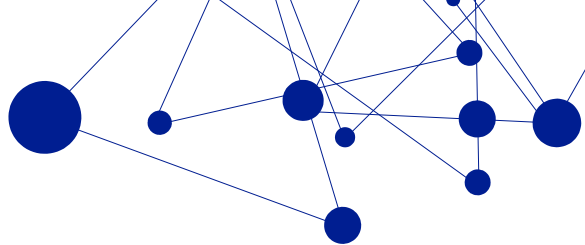
Objednáváme u Vás:

Množství	MJ	Druh zboží	Cena včetně DPH
0,000		Objednáváme u Vás průběžné auditování smluv uveřejněných v ISRS v termínu 1. 7. 2024 - 31. 12. 2024 v rozsahu předložené cenové nabídky č. N2024738.	157 056,00

Podepsáno dne:
Jana Haniková PhDr.
vedoucí odboru kancelář ředitele

Vyřizuje:

Tel :		referent odd. hospodářské správy
e-mail:		



Krajský úřad
Pardubického kraje
PhDr. Jana Haniková
vedoucí kanceláře ředitele úřadu
Komenského nám. 125
532 11 Pardubice

V Brně dne 13. 6. 2024

N2024738: Monitorování smluv uveřejněných do ISRS (CCA)

Účel nabídky

Účelem této nabídky je podpora Objednatele při naplňování jeho zákonné povinnosti spočívající v **rádném uveřejňování smluv v Registru smluv** v souladu se zákonem č. 340/2015 Sb., o zvláštních podmínkách účinnosti některých smluv, uveřejňování těchto smluv a o registru smluv (zákon o registru smluv) ve znění pozdějších předpisů prostřednictvím služby Průběžného auditování smluv uveřejněných v Registru smluv.

Smyslem této služby je implementace opatření ke **zdokonalování kvality vnitřního kontrolního systému Objednatele** směřující k předcházení nebo ke zmírnění rizik a k přijetí opatření k nápravě zjištěných nedostatků prostřednictvím zajištění Průběžné kontroly dle §27 zákona č. 320/2001 Sb. o finanční kontrole ve veřejné správě a dle §18 až §20 prováděcí vyhlášky č. 416/2004 Sb. pro splnění povinností vyplývajících ze zákona č. 340/2015 Sb. o Registru smluv.

Cílem tohoto opatření je **zajištění souladného uveřejňování smluv dle zákona č. 340/2015 Sb. jejichž smluvní stranou je Pardubický kraj a jeho zřízení, či založené organizace** a zahrnuje také konzultační podporu zaměstnanců Objednatele pověřených k zajišťování uveřejňování smluv a k průběžné kontrole v této oblasti.

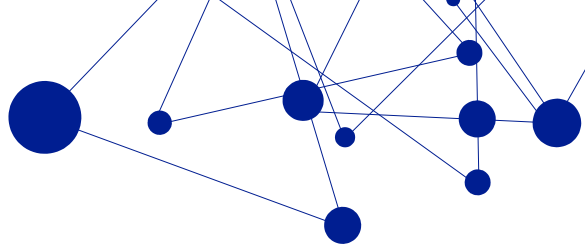
Poskytovatel služby je objektivně závislý na správnosti dat, uveřejněných Objednatelem v informačním systému registru smluv (dále jen ISRS). Poskytované údaje z ISRS jsou považovány za tzv. otevřená data a jsou publikovány Ministerstvem Vnitra. V případě, že tato data nejsou publikována správně a v souladu s obecně závaznými předpisy, nenese za ně Poskytovatel odpovědnost.

Předmět nabídky:

CROSEUS® Continuous Auditing

Předmětem této služby je závazek poskytnout službu průběžného auditování smluv uveřejněných v ISRS (informační systém registru smluv) prostřednictvím monitorovacího SW CROSEUS® Continuous Monitoring – Registr smluv (dále jen „CCA“).

V rámci této služby dochází k rozboru rizikových smluv nalezených monitorovacím SW CROSEUS® Continuous Monitoring – Registr smluv, u kterých hrozí riziko neplatnosti. U těchto rizikových smluv je provedena kategorizace rizik, která určí, zda uveřejněná data obsahují nesrovnalosti, které mohou vést k neplatnosti smlouvy. Zjištěné nesrovnalosti s návrhy na jejich opravu jsou pravidelně předány objednateli formou Monitorovací zprávy. U nesrovnalostí, které se vyskytují pravidelně, jsou navržena systémová opatření vedoucí k dokonalejšímu nastavení vnitřního kontrolního systému a minimalizaci vyskytujících se nesrovnalostí a rizik. Tato systémová opatření jsou Poskytovatelem předávána



Objednateli prostřednictvím Auditní zprávy. Prezentace výstupů auditní zprávy probíhá formou webináře (MS Teams) - 1 hodina za kalendářní čtvrtletí. Za účelem řádného uveřejňování a k nápravě zjištěných nedostatků je Poskytovatelem zajišťována Metodická podpora vybraným pracovníkům Objednatele v rozsahu **1 hod měsíčně**. V rámci metodické podpory mohou vybraní pracovníci Objednatelem konzultovat podmínky uveřejňování smluv, výstupy monitorovacích, nebo auditních zpráv. Obsah zpráv a metodické podpory jsou specifikovány v příloze č. 1, která je nedílnou součástí této nabídky.

Způsob auditování uveřejněných smluv

U **všech** smluv s indikací rizika „**Porušení**“ zákonných povinností pro správné uveřejnění smluv a u **všech** smluv s indikací rizika „**Zdůvodněno**“ je proveden rozbor porušení a rizik a je uvedeno, **jak se má daný záznam opravit**.

U **všech** smluv s indikací „**Ověřit**“ (tj. není možné strojově rozhodnout, zda existuje riziko porušení legislativních povinností) bude proveden rozbor, ze kterého vyplynou doporučení na ošetření rizika. U auditovaných smluv bude v případě identifikovaných rizik popsáno v čem spočívá konkrétní zjištění a doporučení pro jejich ošetření.

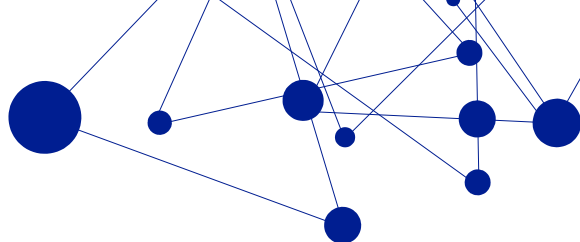
Seznam kategorií rizik

1. Krátký předmět smlouvy.
2. Strojová nečitelnost smlouvy – alespoň jedna příloha.
3. Nulová hodnota smlouvy.
4. Stejně strany smlouvy – alespoň dvě.
5. Nízký počet znaků v příloze.
6. Hodnota včetně DPH je menší než hodnota bez DPH.
7. Chybný formát IČO smluvní strany.
8. Název a IČO smluvní strany není v souladu.
9. Neexistující smluvní strana při uzavření smlouvy.
10. Chybí IČO, ale subjekt existuje v RES.
11. Chybí IČO.

Poskytovatel bude poskytovat objednateli plnění následovně

1. Monitorovací zpráva – 1x za kalendářní měsíc.
2. Metodická podpora – 1 hodina za kalendářní měsíc.
3. Auditní zpráva – 1x za kalendářní pololetí.
4. Prezentace výstupů auditní zprávy formou webináře (MS Teams) - 1 hodina za kalendářní pololetí.
5. Maximální¹ rozsah rizikových smluv – 680 ks za rok 2024.
6. Seznam monitorovaných organizací je obsažen v příloze č. 2. (102 organizací)

¹ V případě překročení celkového rozsahu auditovaných rizikových smluv se zavazuje objednatel uhradit poskytovateli zvláštní odměnu ve výši 250 Kč / riziková smlouva. Fakturace zvláštní odměny bude provedena po ukončení služby, a to nejpozději do 15 kalendářních dnů.



Odborný tým Poskytovatele zajišťující službu

Služba bude Poskytovatelem zajišťována prostřednictvím týmu Certifikovaných interních auditorů ve veřejné správě.

Doba poskytování služby

Služba bude poskytována na dobu určitou a to od **1. 7. 2024 do 31. 12. 2024.**

Cenová kalkulace služby CCA:

Popis	Cena bez DPH	DPH	Cena s DPH
Průběžný audit smluv uveřejněných do Registru smluv – CCA / 1 měsíc*	21 633 Kč	4 543 Kč	26 176 Kč
Celkem / 6 měsíců	129 798 Kč	27 258 Kč	157 056 Kč

*Cena přepočtena na 1 organizaci činí 212,-Kč bez DPH/měsíc

Platnost nabídky: do 30. 6. 2024

S úctou



DYNATECH s.r.o., e-Government konzultant

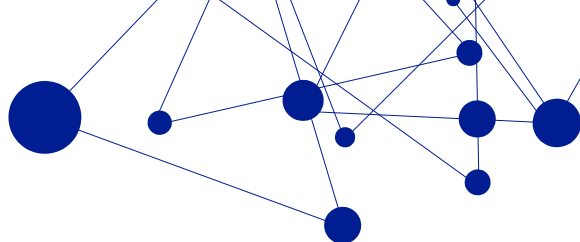
E-mail: 

Tel: 



Razítko, podpis

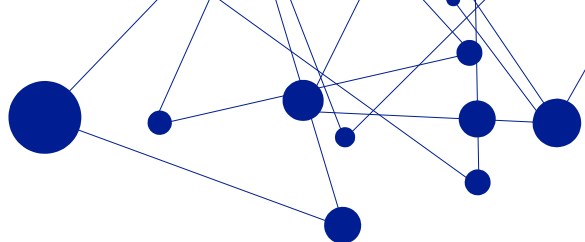
 **DYNATECH s.r.o.**
Londýnské náměstí 853/1, Brno 639 00
IČ: 255 01 003 DIČ: CZ25501003
tel.: +420 608 828 800
www.dynatech.cz



Příloha č. 1 Obsah zpráv a Metodické podpory

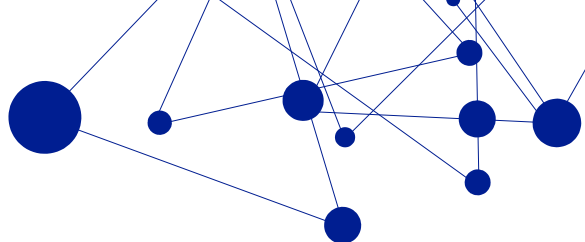
Výstupy budou ve formě zpráv budou zasílány kontaktním osobám prostřednictvím jejich registrované e-mailové adresy. Služby Metodické podpory budou poskytovány vybraným pracovníkům objednatele.

Název zprávy	Obsah	Příjemce	Perioda zpracování
Monitorovací zpráva o smlouvách uveřejněných do Registru smluv	Seznam rizikových smluv, včetně identifikovaného rizika, lhůty na opravu a doporučení interního auditora k nápravě zjištěných nedostatků.	Kontaktní osoba každé auditované organizace. Vedoucí orgánu veřejné správy zřizovatele souhrnně za všechny auditované organizace	1 x za měsíc
Auditní zpráva	Auditní zprávu se shrnutím výsledků monitorovacích zpráv, zjištěných skutečnostech s doporučeními ke zdokonalení systému finanční kontroly v oblasti ZRS, a v případě zjištěných nedostatků také k předcházení nebo zmírnění identifikovaných rizik.	Vedoucí orgánu veřejné správy zřizovatele	1x za 6 měsíců
Zpráva o stavu poskytované služby	Stavu uveřejněných smluv za reportované období, nejvýznamnější zjištění, přehled metodické činnosti, hodnocení finančních a nefinančních přínosů poskytované služby a systémová doporučení ke zlepšení.	Vedoucí orgánu veřejné správy zřizovatele	1x za 6 měsíců
Metodická podpora	HelpDesk, HelpLine a Videokonference (MS TEAMS)	Vybraní pracovníci Objednatele	Průběžně dle podmínek této nabídky.

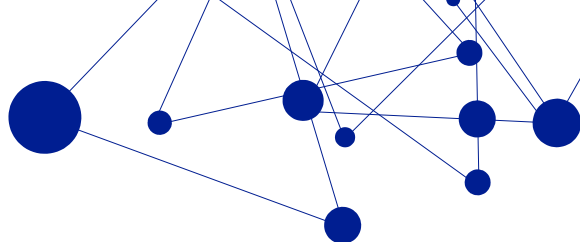


Příloha č.1 – Seznam monitorovaných organizací

70892822 - Pardubický kraj
00085031 - Správa a údržba silnic Pardubického kraje
69172196 - Zdravotnická záchranná služba Pardubického kraje
00196096 - Albertinum, odborný léčebný ústav, Žamberk
14450542 - Východočeské muzeum v Pardubicích
75075920 - Střední škola zemědělská a Vyšší odborná škola Chrudim
48161110 - Konzervatoř Pardubice
49314866 - Střední škola technická a dopravní Gustava Habrmána Česká Třebová
00529842 - Střední škola automobilní Ústí nad Orlicí
25981854 - OREDO s.r.o.
48161179 - Střední průmyslová škola chemická Pardubice
49314661 - Obchodní akademie a Střední odborná škola cestovního ruchu Choceň
00085219 - Krajská knihovna v Pardubicích
00193895 - Nemocnice následné péče Moravská Třebová
71207856 - Vysokomýtská nemocnice
13582909 - Střední škola automobilní Holice
75061074 - Centrum celoživotního vzdělávání – zařízení pro další vzdělávání pedagogických pracovníků Pardubického kraje
00085278 - Východočeská galerie v Pardubicích
49314785 - Vyšší odborná škola stavební a Střední škola stavební Vysoké Mýto
00193976 - Odborný léčebný ústav Jevíčko
71191283 - Regionální muzeum v Litomyšli
02013762 - Střední průmyslová škola elektrotechnická a Vyšší odborná škola Pardubice
48161071 - Domov mládeže a školní jídelna Pardubice
62032348 - Gymnázium Aloise Jiráska, Litomyšl, T. G. Masaryka 590
00190560 - Léčebna dlouhodobě nemocných Rybitví
00854310 - Domov u studánky
15028216 - Střední odborná škola a Střední odborné učiliště Lanškroun
15028585 - Střední škola technická Vysoké Mýto
00498815 - Střední zdravotnická škola, Svitavy, Purkyňova 256
15052591 - Střední průmyslová škola Chrudim
15053814 - Domov sociálních služeb Slatiňany
48160989 - Gymnázium, Pardubice, Dašická 1083
48161161 - Střední průmyslová škola potravinářství a služeb Pardubice
49314645 - Gymnázium Vysoké Mýto
62032381 - Vyšší odborná škola pedagogická a Střední pedagogická škola, Litomyšl, Komenského nám. 22
72543159 - Gymnázium a Střední odborná škola Přelouč
00370941 - Regionální muzeum v Chrudimi
00372331 - Regionální muzeum ve Vysokém Mýtě
75007932 - Centrum sociálních služeb Bystré
00498874 - Vyšší odborná škola a střední škola zdravotnická a sociální Ústí nad Orlicí



00853879 - Rehabilitační ústav Brandýs nad Orlicí
15053822 - Domov Na cestě
49314912 - Průmyslová střední škola Letohrad
62031961 - Střední odborná škola a Střední odborné učiliště, Polička, Čs. armády 485
62032178 - Gymnázium, Polička, nábřeží Svobody 306
62033026 - Gymnázium, obchodní akademie a jazyková škola s právem státní jazykové zkoušky Svitavy
00087670 - Střední škola zemědělská a veterinární Lanškroun
00190543 - Dětské centrum Veská
48161209 - Obchodní akademie a Jazyková škola s právem státní jazykové zkoušky Pardubice, Štefánikova 325
49314653 - Gymnázium Lanškroun
00854271 - Domov pod hradem Žampach
48161063 - Gymnázium, Pardubice, Mozartova 449
00087939 - Střední odborné učiliště opravárenské, Králíky, Předměstí 427
00191191 - Střední průmyslová škola stavební Pardubice
00498793 - Střední zdravotnická škola Pardubice
00654949 - Střední škola gastronomická a technická Žamberk
49314670 - Gymnázium, Česká Třebová, Tyršovo náměstí 970
60103329 - Gymnázium K. V. Raise a Střední odborné učiliště, Hlinsko, Adámkova 55
62033131 - Gymnázium a Letecká střední odborná škola Moravská Třebová
72085428 - Střední škola zahradnická a technická Litomyšl
00087840 - Střední odborné učiliště zemědělské, Chvaletice, Žižkova 139
15034569 - Střední odborné učiliště Svitavy
15050670 - Střední odborné učiliště plynárenské Pardubice
60103345 - Obchodní akademie, Chrudim, Tyršovo náměstí 250
63609291 - Dětský domov Polička
70157286 - Domov na rozcestí Svitavy
00087858 - Střední škola chovu koní a jezdeckví Kladruby nad Labem
48160806 - Pedagogicko-psychologická poradna Pardubice
60103337 - Gymnázium Josefa Ressela, Chrudim, Olbrachtova 291
60125501 - Dětské centrum Svitavy
71176225 - Domov u fontány
15034496 - Integrovaná střední škola Moravská Třebová
48161012 - Sportovní gymnázium, Pardubice, Dašická 268
60103370 - Odborné učiliště Chroustovice, Zámek 1
60158981 - Speciální mateřská škola, základní škola a praktická škola Pardubice
71176217 - Domov pod Kuňkou
00401081 - Gymnázium, Ústí nad Orlicí, T. G. Masaryka 106
48161101 - Gymnázium Dr. Emila Holuba, Holice, Na Mušce 1110
62032011 - Gymnázium, Jevíčko, A. K. Vitáka 452
70838283 - Speciální základní škola a střední škola Svitavy
70844755 - Speciální základní škola, mateřská škola a praktická škola Ústí nad Orlicí
70847142 - Pedagogicko-psychologická poradna, Ústí nad Orlicí, Královéhradecká 513



07419112 - Institut environmentálních výzkumů a aplikací, zapsaný ústav
72048905 - Speciální základní škola, mateřská škola a praktická škola Skuteč
13582259 - Střední odborná škola a Střední odborné učiliště obchodu a služeb, Chrudim, Čáslavská 205
15052796 - Střední odborná škola a Střední odborné učiliště technické, Třemošnice, Sportovní 322
49314891 - Gymnázium Žamberk
70851867 - Speciální základní škola a praktická škola Vysoké Mýto
00087408 - Střední škola uměleckoprůmyslová Ústí nad Orlicí
00498891 - Střední škola zdravotnická a sociální Chrudim
48159638 - Dětský domov Holice, Husova 623
49314840 - Střední škola a základní škola Žamberk
61235105 - Speciální základní škola Králíky
62033034 - Speciální základní škola, mateřská škola a praktická škola Moravská Třebová
63609177 - Dětský domov Moravská Třebová
70838267 - Speciální mateřská škola a základní škola Polička
70846944 - Základní škola Lanškroun, nám. A. Jiráska 140
70857717 - Dětský domov Dolní Čermná
72085410 - Speciální základní škola a praktická škola Chrudim
48160865 - Dětský domov Pardubice
75064006 - Poradna pro rodinu Pardubického kraje
70838275 - Speciální základní škola Litomyšl