

Příloha č.1 - Rozpočet a specifikace dílaČíslo: 368/41/24
Číslo jednací: 01139/SL/24Zhotovitel:
Plátce DPH: Ne
Rok: 2024**Rozpočet:**

Všechny ceny jsou uvedeny v Kč

2023						
ID	Kód	Opatření a činnost	Množství	M.J.	Jednotková cena*	Celková cena
PP Podhorní slatě, Pírka, Posed						
23372	ZC04	Sečení travního porostu a rákosin				
	ZC04b	Seč křovinořezem	2,6	ha	26 000,00	67 600,00
					Cena bez DPH	67 600,00
					Cena s DPH	67 600,00

* Jednotkovou cenu zadávat bez DPH.

Souhrnný rozpočet:

Rok	Cena bez DPH	sazba DPH %	výše DPH	Cena s DPH
2024	67 600,00	0,00	0,00	67 600,00
Celkem	67 600,00		0,00	67 600,00

Specifikace díla:[Odkaz na mapové dílo](#)

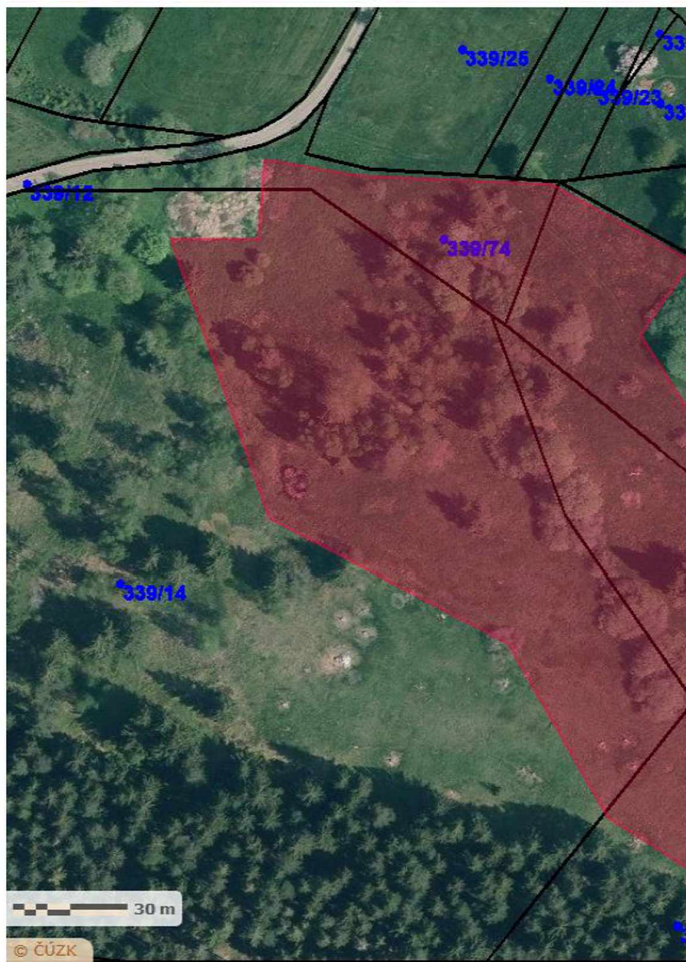
2023			
PP Podhorní slatě, Pírka, Posed			
23372	ZC04	Sečení travního porostu a rákosin	67 600,00
	ZC04b	Seč křovinořezem	

Popis opatření:

Na p. p. č. 339/70 bude provedena mozaikovitá seč v pásech. Z celkové plochy 1,2 ha bude pokosen 0,6 ha tak, že budou vynechána místa, kde je největší pravděpodobnost, že by zde mohly být poškozeny housenky hnědásků, tj. místa s koncentrovaným výskytem kozlíku dvoudomého a čertkusu lučního. Na zbylých pozemcích bude provedena seč plošná, kde budou pokoseny budou 2 ha. Seč proběhne od 1. 6. do 30. 6. 2024, přičemž přesný termín seče bude upřesněn pracovníkem Správy CHKO Slavkovský les podle aktuálního průběhu počasí a stavu vegetace. Pokosená hmota bude usušena, ručně nahrabána a odstraněna nejpozději do 10 dnů od pokosení. Část biomasy bude likvidována mimo lokalitu v souladu s platnou legislativou, část biomasy bude použita jako příkrm pro lesní zvěř a z části budou vytvořeny úkryty pro drobné obratlovce, hmyz a obojživelníky. Celkem tedy bude pokosena plocha 2,6 ha. Opatření je v souladu se souborem doporučených opatření pro EVL.

Vlastnosti:

Typ seče: Mozaikovitá, plošná



30 m

© ČÚZK

