

Seznam souřadnic (S-JTSK):

Souřadnice pro zápis do KN				
Číslo bodu	Y	X	kk	Poznámka
4063-261	685940.26	1066269.49	7	Věcné břemeno
4063-264	685936.90	1066272.69	7	Věcné břemeno
44	685921.64	1066297.16	3	VB, dist. prvek
45	685920.94	1066294.18	3	VB, dist. prvek
46	685918.21	1066294.81	3	VB, dist. prvek
47	685918.92	1066297.83	3	VB, dist. prvek
48	685922.44	1066291.70	3	Věcné břemeno
49	685922.11	1066292.01	3	Věcné břemeno
50	685920.38	1066292.34	3	Věcné břemeno
51	685920.49	1066292.93	3	Věcné břemeno
52	685921.86	1066292.67	3	Věcné břemeno
53	685921.72	1066293.25	3	Věcné břemeno
54	685921.86	1066294.36	3	Věcné břemeno
55	685921.07	1066294.73	3	Věcné břemeno
56	685921.39	1066296.09	3	Věcné břemeno
57	685922.50	1066294.62	3	Věcné břemeno
58	685922.32	1066293.29	3	Věcné břemeno
59	685922.52	1066292.45	3	Věcné břemeno
60	685923.08	1066291.93	3	Věcné břemeno
61	685922.37	1066286.03	3	Věcné břemeno
62	685922.40	1066285.43	3	Věcné břemeno
63	685923.27	1066285.08	3	Věcné břemeno
64	685927.28	1066284.58	3	Věcné břemeno
65	685937.75	1066284.44	3	Věcné břemeno
66	685938.35	1066283.47	3	Věcné břemeno
67	685938.44	1066282.58	3	Věcné břemeno
68	685938.30	1066271.69	3	Věcné břemeno
69	685940.94	1066268.76	3	Věcné břemeno
70	685941.25	1066268.62	3	Věcné břemeno
71	685949.86	1066267.56	3	Věcné břemeno
72	685950.65	1066267.29	3	Věcné břemeno
73	685960.76	1066255.34	3	Věcné břemeno
74	685966.75	1066248.91	3	Věcné břemeno
75	685982.05	1066232.91	3	Věcné břemeno
76	685995.38	1066219.56	3	Věcné břemeno
77	686000.70	1066214.22	3	Věcné břemeno
78	686010.15	1066203.02	3	Věcné břemeno
79	686024.75	1066185.17	3	Věcné břemeno
80	686031.49	1066176.49	3	Věcné břemeno
81	686037.44	1066169.40	3	Věcné břemeno
82	686042.06	1066163.44	3	Věcné břemeno
83	686045.63	1066158.42	3	Věcné břemeno
84	686048.18	1066155.17	3	Věcné břemeno
85	686051.36	1066155.34	3	Věcné břemeno
86	686056.94	1066155.76	3	Věcné břemeno
87	686060.09	1066154.96	3	Věcné břemeno
88	686060.38	1066154.06	7	Věcné břemeno
89	686059.73	1066154.14	7	Věcné břemeno
90	686059.62	1066154.46	3	Věcné břemeno
91	686056.88	1066155.16	3	Věcné břemeno
92	686051.35	1066154.74	3	Věcné břemeno
93	686048.91	1066154.60	3	Věcné břemeno
94	686051.24	1066152.95	3	Věcné břemeno
95	686055.54	1066149.18	3	Věcné břemeno
96	686057.35	1066148.00	3	Věcné břemeno
97	686059.57	1066147.49	3	Věcné břemeno
98	686060.47	1066147.76	3	Věcné břemeno
99	686061.00	1066148.55	3	Věcné břemeno
100	686061.32	1066149.63	7	Věcné břemeno
101	686061.93	1066149.56	7	Věcné břemeno
102	686061.55	1066148.29	3	Věcné břemeno
103	686060.85	1066147.24	3	Věcné břemeno
104	686059.59	1066146.87	3	Věcné břemeno
105	686057.12	1066147.44	3	Věcné břemeno
106	686055.17	1066148.71	3	Věcné břemeno
107	686050.87	1066152.47	3	Věcné břemeno
108	686047.82	1066154.64	3	Věcné břemeno
109	686045.13	1066158.08	3	Věcné břemeno
110	686041.57	1066163.10	3	Věcné břemeno
111	686036.98	1066169.01	3	Věcné břemeno
112	686031.02	1066176.10	3	Věcné břemeno
113	686024.27	1066184.81	3	Věcné břemeno
114	686009.71	1066202.61	3	Věcné břemeno
115	686000.25	1066213.82	3	Věcné břemeno
116	685995.11	1066218.97	3	Věcné břemeno
117	685981.62	1066232.50	3	Věcné břemeno
118	685966.30	1066248.51	3	Věcné břemeno
119	685960.31	1066254.94	3	Věcné břemeno
120	685950.30	1066266.77	3	Věcné břemeno
121	685949.73	1066266.97	3	Věcné břemeno
122	685941.08	1066268.04	3	Věcné břemeno
123	685940.58	1066268.27	3	Věcné břemeno
124	685937.80	1066271.36	3	Věcné břemeno
125	685936.89	1066272.11	3	Věcné břemeno
126	685937.27	1066283.84	3	Věcné břemeno
127	685927.23	1066283.98	3	Věcné břemeno
128	685923.12	1066284.50	3	Věcné břemeno
129	685921.82	1066285.01	3	Věcné břemeno
130	685921.77	1066286.05	3	Věcné břemeno
131	686057.57	1066154.98	7	Věcné břemeno
132	686057.34	1066155.66	7	Věcné břemeno
133	686046.21	1066157.68	7	Věcné břemeno
134	686045.95	1066157.03	7	Věcné břemeno
135	685996.69	1066218.24	7	Věcné břemeno
136	685996.15	1066217.93	7	Věcné břemeno
137	685946.32	1066268.00	7	Věcné břemeno
138	685946.31	1066267.39	7	Věcné břemeno
139	685940.29	1066268.59	7	Věcné břemeno
140	685939.76	1066270.05	7	Věcné břemeno
141	685938.88	1066270.16	6	Věcné břemeno
142	685938.31	1066272.22	6	Věcné břemeno
143	685922.38	1066285.80	7	Věcné břemeno
144	685921.78	1066285.77	7	Věcné břemeno

4690/2

4690/44

4690/47

4692/1

4691/26

4690/45

4692/3

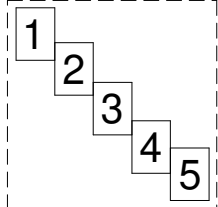
4691/27

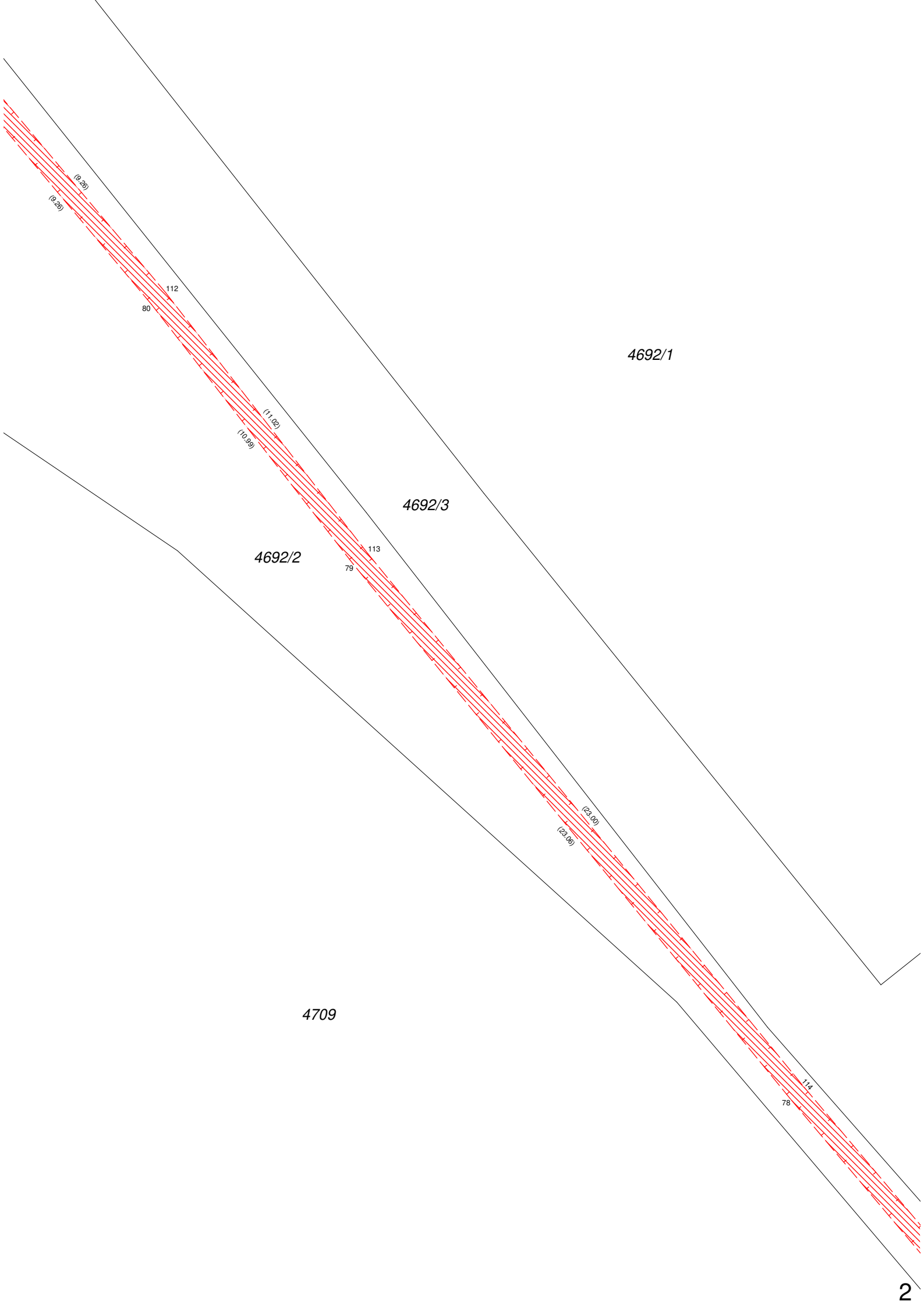
4692/2

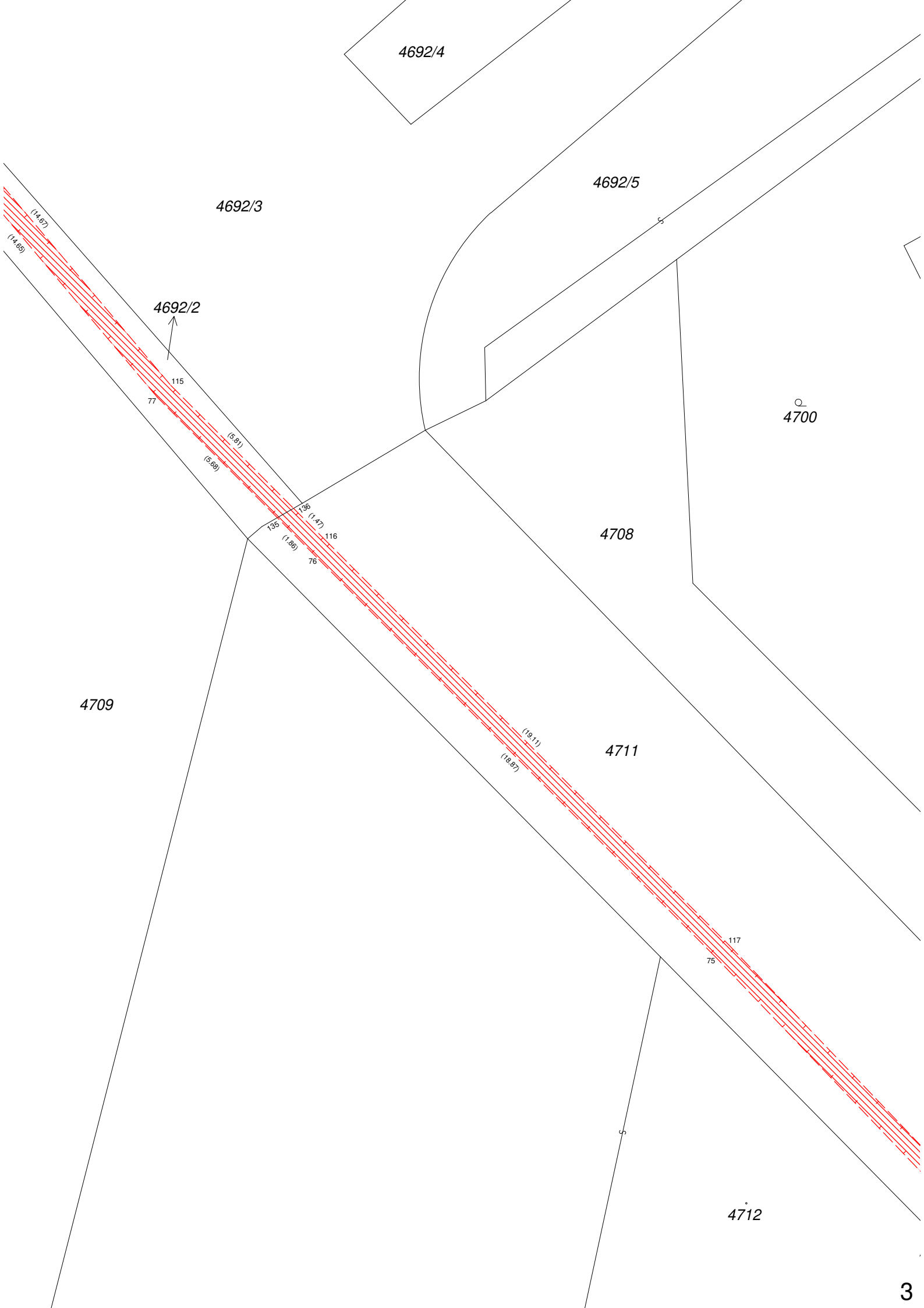
4691/17

4709

Klad listů







4692/4

4692/3

4692/5

4692/2

4700

4708

4709

4711

4712

4700

4702

4703

4708

4711

4710

4712

3937

4713

4520/1

