

## Výkaz údajů o bonitovaných půdně ekologických jednotkách (BPEJ) k parcelám nového stavu

Parcelní číslo podle		Kód BPEJ	Výměra		BPEJ na dílu parcely	Parcelní číslo podle		Kód BPEJ	Výměra		BPEJ na dílu parcely
katastru nemovitosti	zjednodušené evidence		ha	m <sup>2</sup>		katastru nemovitosti	zjednodušené evidence		ha	m <sup>2</sup>	
<i>kú Svídnice u Dymokur</i>											
231/1		32051		60							
		36300	78	72							
			79	32							
231/3		36300	30	90							
547/3		36300	67	77							

**Poznámky:**

*Oprava GPÚ parcely p.č. 231/2 - kú Svídnice u Dymokur*

*Zpřesnění geometrického a polohového určení pozemků podle §50 odst. 1 písm. a) katastrálního zákona navržené v tomto geometrickém plánu lze v katastru nemovitostí provést jen na základě souhlasného prohlášení.*

<b>GEOMETRICKÝ PLÁN</b>	Geometrický plán ověřil úředně oprávněný zeměměřický inženýr	Stejnopis ověřil úředně oprávněný zeměměřický inženýr
<p><b>pro</b></p> <p><i>rozdělení pozemků, změnu hranice pozemků, opravu geometrického a polohového určení nemovitosti</i></p>	Jméno, příjmení: <span style="background-color: black; color: black;">[REDACTED]</span>	Jméno, příjmení: <span style="background-color: black; color: black;">[REDACTED]</span>
	Číslo položky seznamu úředně oprávněných zeměměřických inženýrů: <b>704 / 1995</b>	Číslo položky seznamu úředně oprávněných zeměměřických inženýrů: <b>704 / 1995</b>
	Dne: <b>4. 12. 2017</b> Číslo: <b>154 / 2017</b>	Dne: <b>16. 2. 2024</b> Číslo: <b>9 / 2024</b>
	Náležitosti a přesnosti odpovídá právním předpisům.	Tento stejnopis odpovídá geometrickému plánu v elektronické podobě v dokumentaci katastrálního úřadu.
Vyhotovitel: <span style="background-color: black; color: black;">[REDACTED]</span> Geodetické práce Boučkova 210/31 tel: 325 611 888 <b>290 01 PODĚBRADY II</b> Číslo plánu: <b>102 – 47 / 2015</b> <b>134 – 47 / 2015</b> Okres: <b>NYMBURK</b> Obec: <b>DYMOKURY</b> <b>CHOTĚŠICE</b> Katastrální území: <b>Svídnice u Dymokur</b> <b>Nouzov u Dymokur</b> Mapový list: <b>Nymburk 3-4/33</b> Dosavadním vlastníkům pozemků byla poskytnuta možnost seznámení se v terénu s průběhem navrhovaných nových hranic, které byly označeny předepsaným způsobem: --	Katastrální úřad, katastrální pracoviště souhlasí s očíslováním parcel.  KÚ pro Středočeský kraj KP Nymburk <span style="background-color: black; color: black;">[REDACTED]</span> PGP 1661/2017-208 2017.12.18 09:30:40 CET	Ověření stejnopisu geometrického plánu v listinné podobě.  <span style="background-color: black; color: black;">[REDACTED]</span>



ků Svídnice u Dymokur

ZPMZ 102

GP.č. 102-47/2015

S E Z N A M S O U Ř A D N I C

Souřad. systém JTSK

Souřadnice pro zápis do KN

Bod	Y	X	Kv.	Popis
-----				
ků Svídnice u Dymokur - 760684				
80-3655	684729.10	1029715.33	8	kolík
80-3659	684727.54	1029721.07	8	kolík
80-3664	684721.53	1029711.62	8	kolík
80-3668	684713.81	1029571.14	8	kolík
80-3675	684701.96	1029702.01	8	kolík
80-3683	684690.06	1029685.41	8	kolík
80-3688	684680.36	1029667.78	8	kolík
80-3693	684673.65	1029566.28	8	kolík
80-3694	684672.48	1029573.33	8	kolík
80-3695	684672.42	1029582.23	8	kolík
80-3708	684641.78	1029557.49	8	kolík
80-3709	684637.51	1029586.06	8	kolík
80-3710	684635.54	1029543.09	8	kolík
80-3712	684633.95	1029574.46	8	kolík
80-3713	684626.12	1029557.76	8	kolík
80-3716	684599.24	1029564.80	8	kolík
80-3718	684590.98	1029588.88	8	kolík
80-3721	684585.01	1029618.99	8	kolík
80-3722	684581.33	1029614.46	8	kolík
80-3725	684566.71	1029543.74	8	kolík
80-3726	684561.04	1029650.39	8	kolík
102- 8	684681.69	1029666.78	3	SCHODY
102- 12	684634.83	1029552.68	3	BETON
102- 13	684634.20	1029553.78	3	BETON
102- 17	684648.90	1029561.14	3	BETON
102- 18	684649.30	1029560.19	3	BETON
102- 19	684649.83	1029560.44	3	BETON
102- 20	684649.25	1029561.80	3	BETON
102- 24	684646.21	1029570.78	3	BETON
102- 29	684616.30	1029581.15	3	BETON
102- 31	684646.20	1029581.65	3	OPER. ZED
102- 32	684646.08	1029582.11	3	BETON-ROH
102- 34	684645.39	1029584.49	3	BETON
102- 82	684629.77	1029549.53	3	BETON
102- 98	684628.57	1029549.72	3	BETON
102- 100	684628.25	1029550.89	3	BETON
102- 106	684626.26	1029554.20	3	BETON
102- 220	684624.91	1029555.15	3	OPER. ZED
102- 255	684645.72	1029588.95	3	MEZNÍK
102- 256	684647.89	1029599.76	3	MEZNÍK
102- 278	684670.19	1029640.96	3	MEZNÍK
102- 279	684655.99	1029613.66	3	MEZNÍK
102- 297	684692.60	1029654.54	3	BETON
102- 298	684692.68	1029654.17	3	BETON
102- 299	684698.55	1029655.42	3	BETON
102- 300	684698.47	1029655.77	3	BETON

Bod	Y	X	Kv.	Popis
102- 349	684703.01	1029575.16	3	MEZNÍK
102- 351	684702.31	1029582.49	3	MEZNÍK
102- 352	684699.33	1029610.82	3	MEZNÍK
102- 353	684694.86	1029640.89	3	MEZNÍK
102- 354	684699.99	1029641.43	3	MEZNÍK
102- 361	684692.93	1029649.87	3	MEZNÍK
102- 367	684700.05	1029651.01	3	MEZNÍK
102- 372	684693.37	1029661.51	3	BETON
102- 383	684696.11	1029665.67	3	BETON
102- 385	684695.08	1029667.31	3	BETON
102- 387	684679.46	1029660.79	3	MEZNÍK
102- 388	684692.48	1029684.37	3	MEZNÍK
102- 391	684705.23	1029701.76	3	MEZNÍK
102- 475	684628.29	1029550.26	3	BETON
102- 476	684625.80	1029551.51	3	BETON
102- 481	684695.79	1029666.62	3	BETON
102- 499	684630.94	1029550.26	8	BARVA-beton
102- 500	684640.85	1029557.51	8	BARVA-beton
102- 501	684641.59	1029557.89	8	BARVA-beton
102- 502	684645.44	1029585.19	8	MEZNÍK
102- 504	684682.63	1029668.29	3	MEZNÍK
102- 505	684685.63	1029673.19	3	MEZNÍK
102- 506	684708.88	1029705.41	8	MEZNIK
102- 507	684624.60	1029558.16	8	BARVA-beton
102- 508	684710.02	1029572.58	3	MEZNÍK
102- 510	684683.92	1029674.25	8	KOLÍK
102- 511	684681.15	1029669.22	8	KOLÍK
102- 516	684585.76	1029608.92	3	MEZNIK
102- 517	684585.36	1029601.07	3	MEZNIK
102- 518	684583.40	1029621.10	8	MEZNÍK
102- 519	684585.48	1029603.46	8	KOLÍK
102- 520	684568.71	1029572.81	3	MEZNIK
102- 521	684572.53	1029548.63	3	MEZNIK
102- 522	684571.81	1029553.22	8	MEZNIK
102- 523	684612.36	1029516.91	3	MEZNIK
102- 524	684637.31	1029525.50	3	MEZNIK
102- 525	684638.27	1029537.75	3	MEZNIK

ků Nouzov u Dymokur

ZPMZ 134

GP.č. 134-47/2015

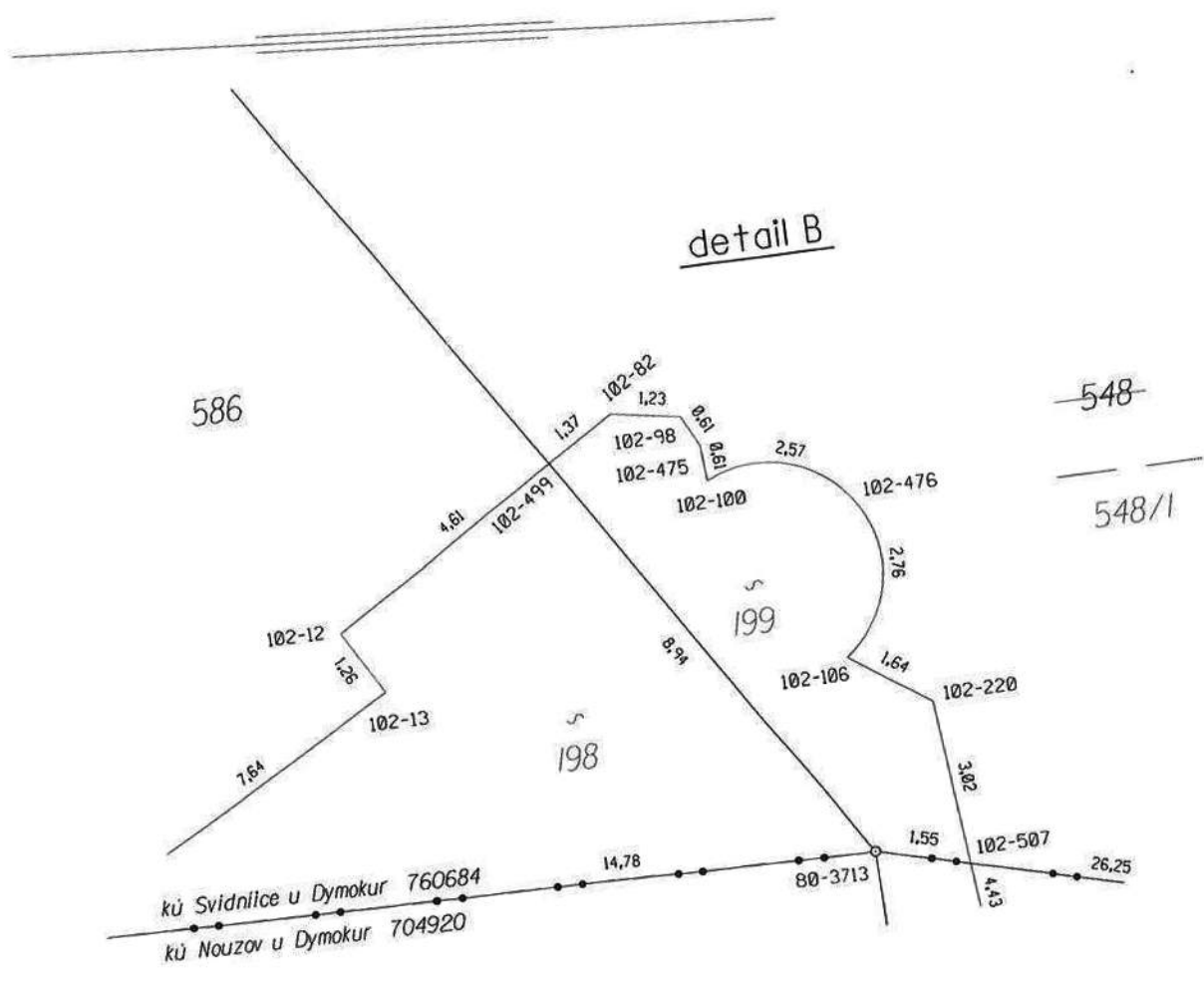
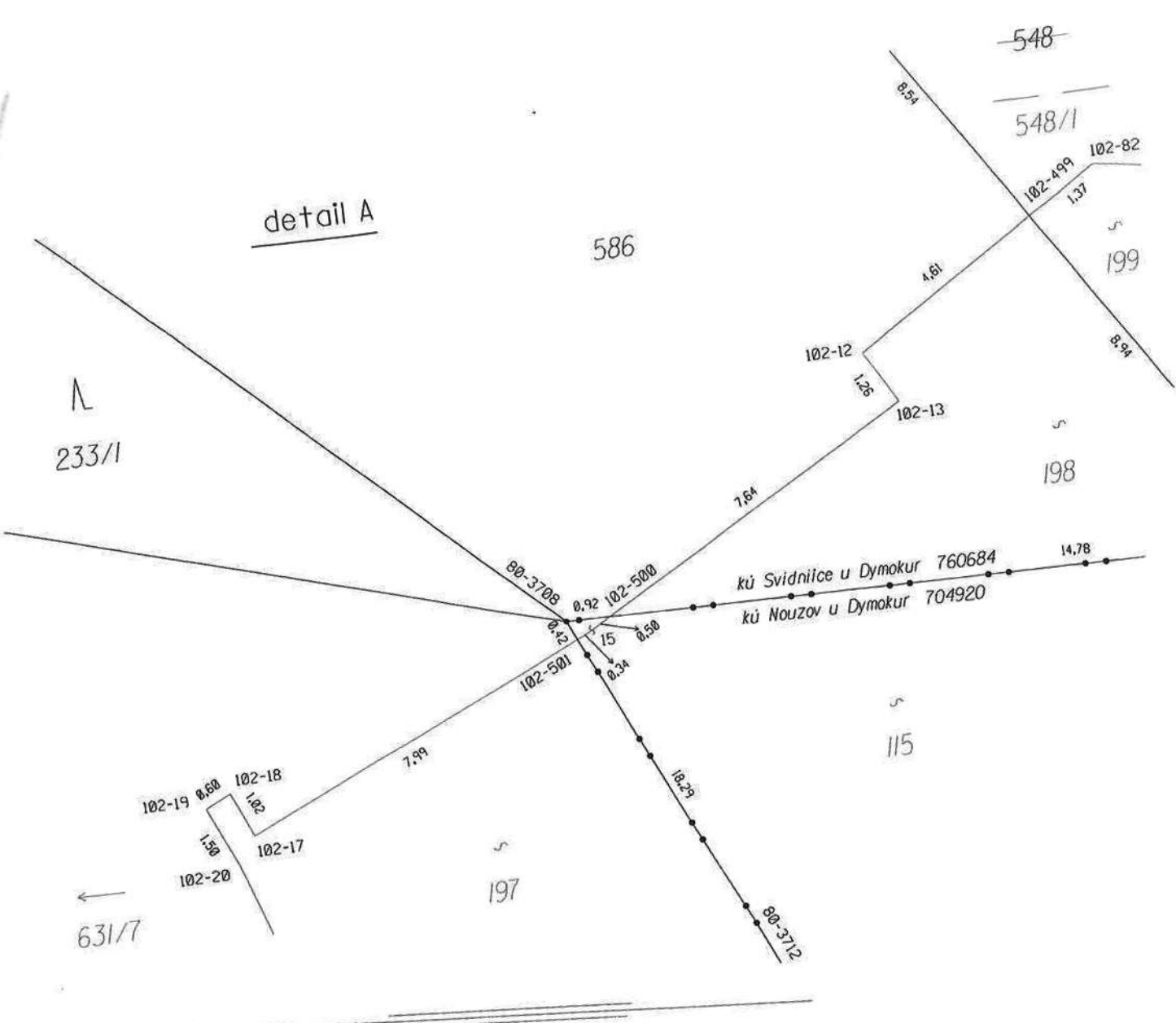
S E Z N A M S O U Ř A D N I C

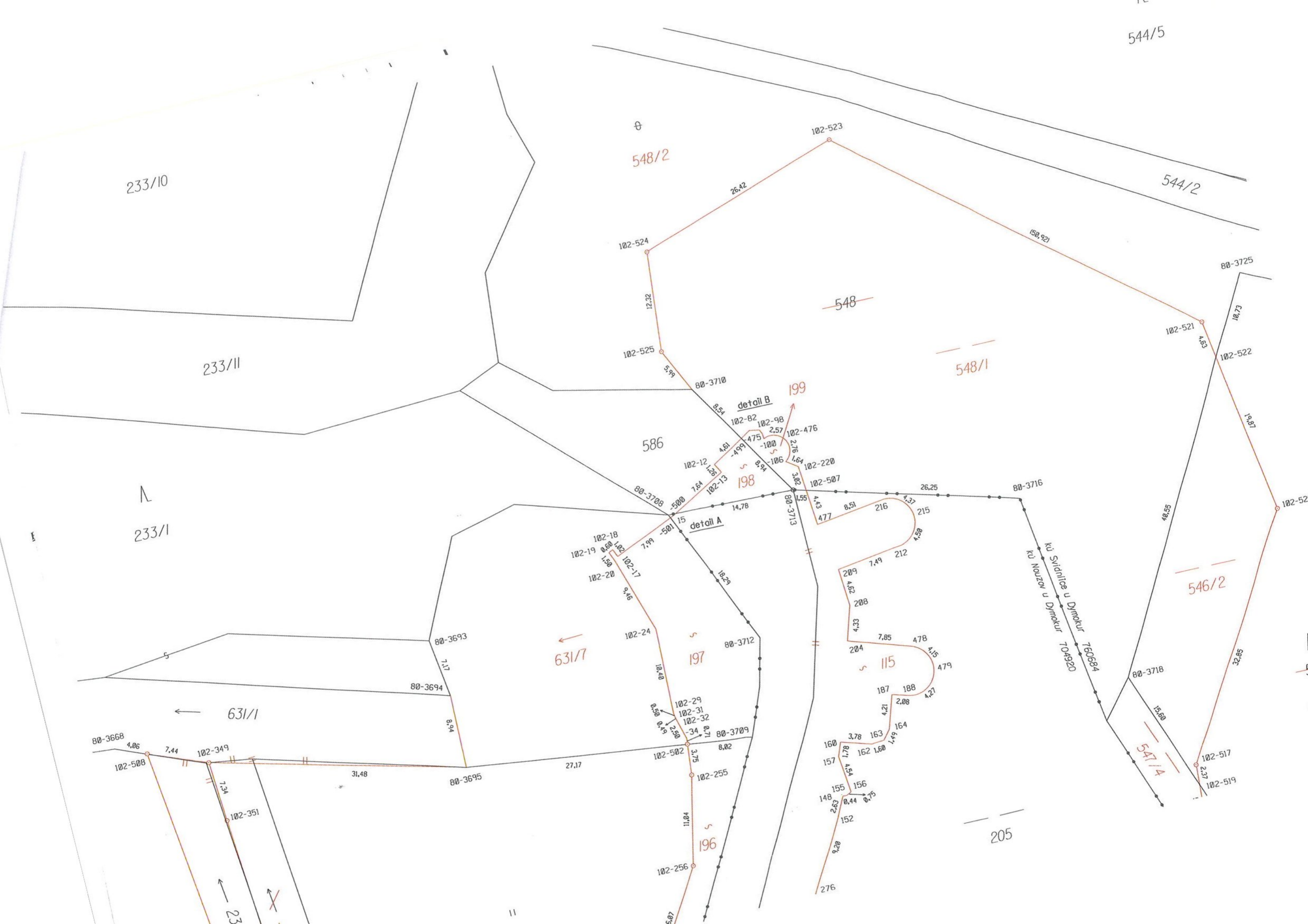
Souřad. systém JTSK

Souřadnice pro zápis do KN

Bod	Y	X	Kv.	Popis
-----				
ků Dymokury - 634247				
346-3836	684726.23	1029728.12	8	kolík
346-3840	684719.32	1029742.47	8	kolík
-----				
ků Nouzov u Dymokur - 704920, ZPMZ 134				
15	684641.30	1029557.76	3	BETON
148	684628.24	1029595.39	3	BETON
152	684629.38	1029597.78	3	BETON
155	684627.79	1029595.42	3	OPER. ZED
156	684627.15	1029595.10	3	BETON
157	684627.72	1029590.59	3	BETON
160	684627.11	1029588.92	3	BETON
162	684623.51	1029590.01	3	BETON
163	684621.92	1029589.87	3	SLOUP-BE
164	684621.00	1029588.72	3	BETON
187	684619.76	1029584.69	3	BETON
188	684617.76	1029585.23	3	BETON
204	684623.67	1029577.14	3	BETON
208	684622.43	1029573.01	3	BETON
209	684622.83	1029568.44	3	BETON
212	684615.41	1029567.35	3	BETON
215	684612.38	1029564.08	3	BETON
216	684615.71	1029561.33	3	BETON
276	684633.81	1029605.88	3	ROZHR. PL-pata
284	684647.11	1029633.91	3	ROZHR. PL-pata
285	684657.19	1029654.50	3	ROZHR. PL-pata
392	684712.50	1029709.02	3	MEZNÍK
393	684724.27	1029715.46	3	MEZNÍK
424	684665.60	1029678.07	3	BETON
426	684665.28	1029678.17	3	BETON
427	684671.13	1029687.59	3	BETON
428	684671.38	1029687.37	3	BETON
433	684681.25	1029699.09	3	ROZHR. PL-pata
435	684691.25	1029711.56	3	ROZHR. PL-pata
436	684703.14	1029722.15	3	ROZHR. PL-pata
437	684716.96	1029728.46	3	ROZHR. PL-pata
438	684723.90	1029732.97	8	KÁMEN-barva
477	684624.15	1029562.55	3	BETON
478	684616.17	1029579.48	3	BETON
479	684614.13	1029583.05	3	BETON
480	684696.13	1029716.78	3	ROZHR. PL-pata
497	684728.81	1029716.40	8	MEZNÍK

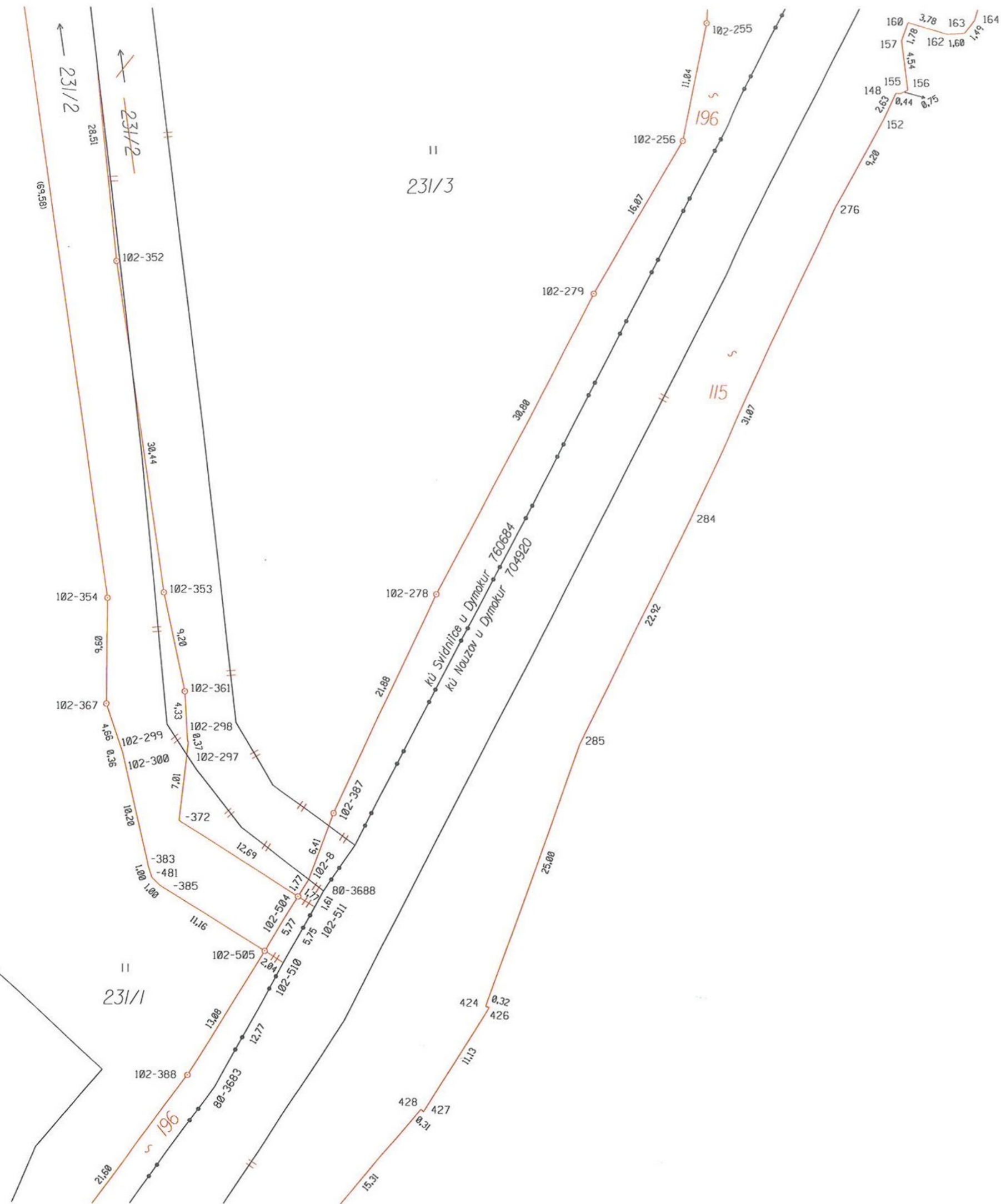






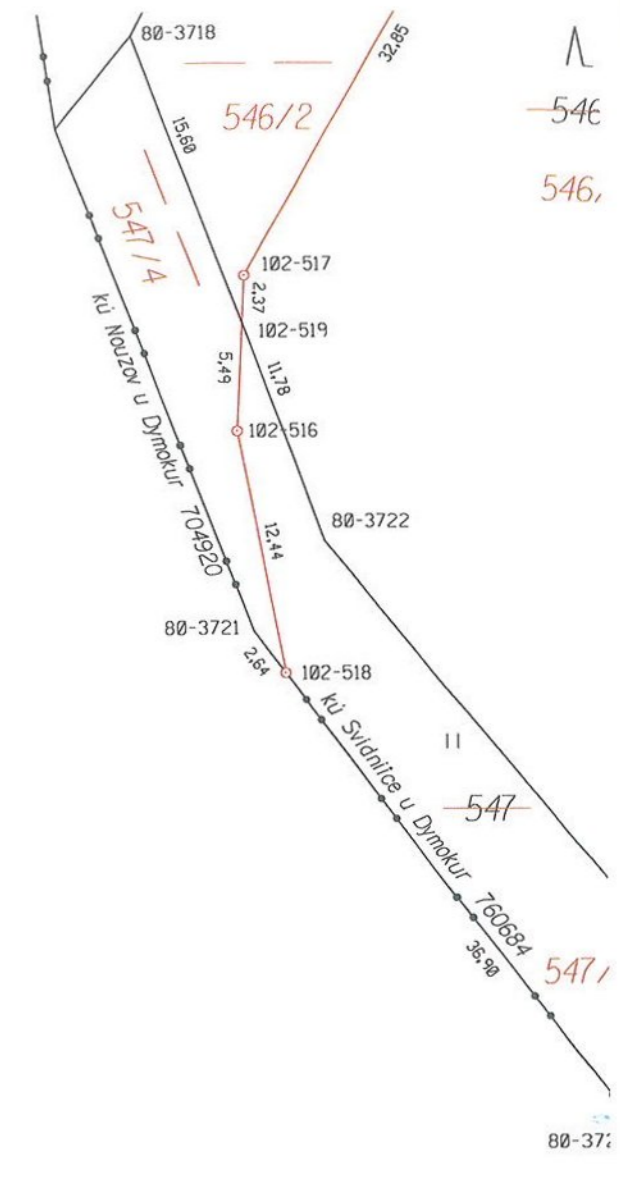
231/1

231/3

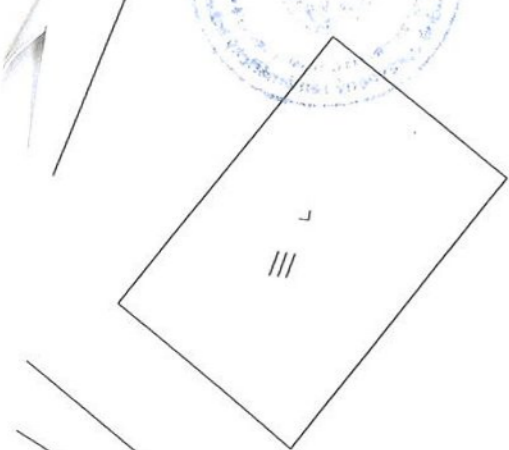
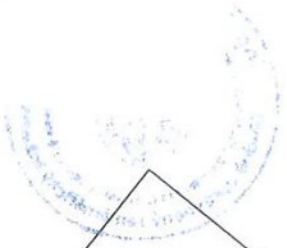
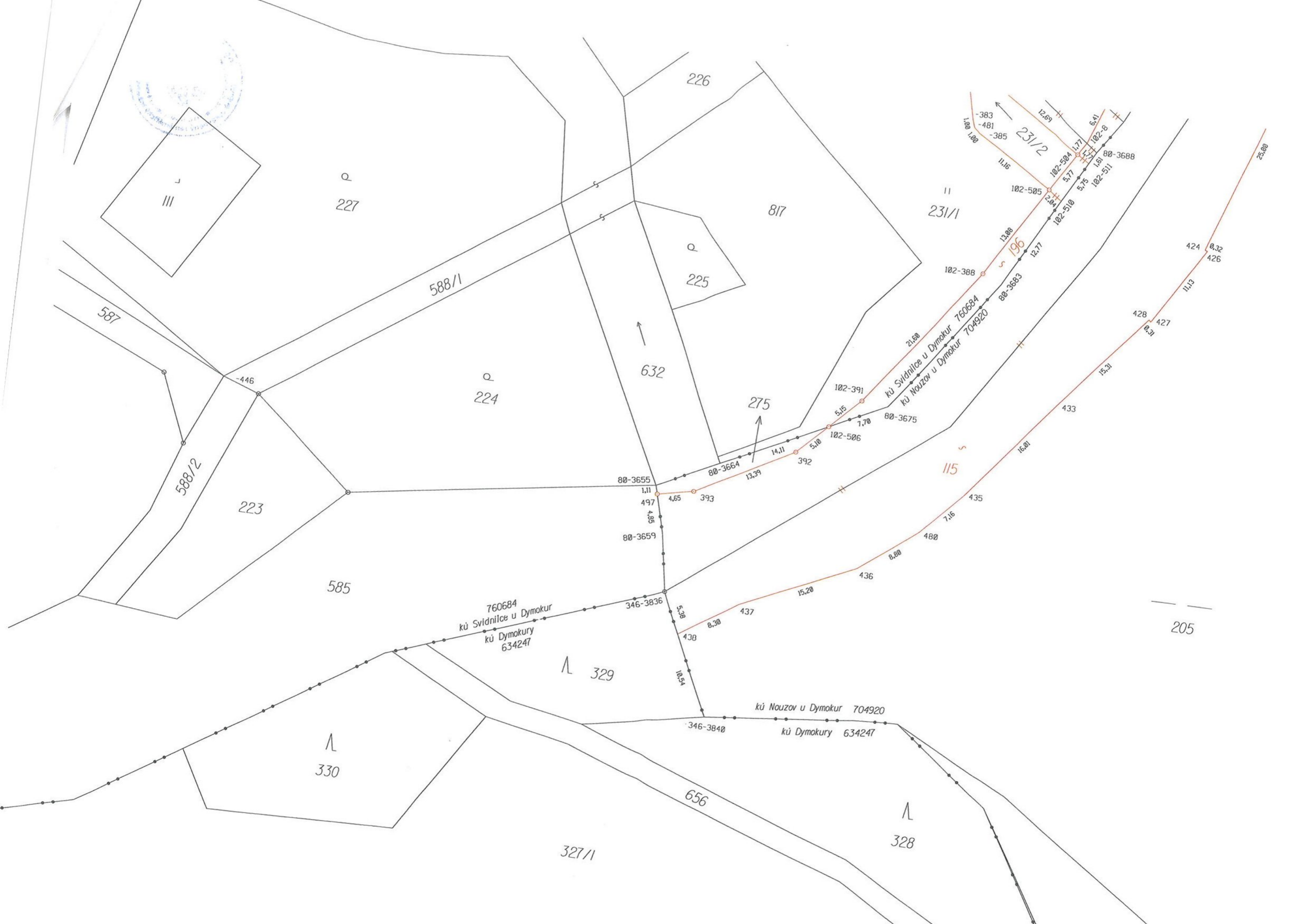


817

546







III

-446

588/2

223

585

Λ  
330

Λ  
329

327/1

226

817

Q  
225

588/1

Q  
224

632

275

II  
231/1

231/2

115

196

Λ  
328

205

760684  
kú Svídnice u Dymokur  
kú Dymokury  
634247

kú Nouzov u Dymokur 704920  
kú Dymokury 634247

587

80-3655

497

80-3659

346-3836

346-3840

1,11

4,65

4,95

5,38

10,54

80-3664

393

4,65

5,38

14,11

13,39

4,65

8,30

10,54

102-391

5,15

1,70

102-506

5,10

392

5,10

4,30

10,54

80-3675

7,70

80-3683

8,80

480

8,80

437

10,54

102-388

21,69

760684

704920

80-3683

13,08

12,77

102-505

2,84

102-510

5,77

102-511

5,75

102-8

1,61

80-3688

6,41

12,69

11,16

11,16

13,08

12,77

102-505

2,84

102-510

5,77

102-511

5,75

102-8

-383

-481

-385

1,00

1,00

11,16

12,69

11,16

13,08

12,77

102-505

2,84

102-510

5,77

102-511

5,75

102-8

1,61

80-3688

6,41

12,69

11,16

11,16

13,08

12,77

102-505

2,84

102-510

5,77

102-511

5,75

102-8

1,61

80-3688

6,41

12,69

424

0,32

426

11,3

428

0,31

427

15,31

433

16,01

435

7,16

480

8,80

436

15,20

437

8,30

438

5,38

430

10,54

437

8,30

438

5,38

430

10,54

437

8,30

25,00

0,32

426

11,3

428

0,31

427

15,31

433

16,01

435

7,16

480

8,80

436

15,20

437

8,30

438

5,38

430

10,54

437

8,30

438

5,38

430

10,54

437

8,30

25,00