



108/2024/FEL

OBJEDNATEL **Název: Městská část Praha – Slivenec**
IČO: 00241661
Sídlo: K Lochkovu 6, 154 00 Praha 5 - Slivenec
zastoupený: RNDr. Jana Plamínková, starostka

a

ZHOTOVITEL **Název: Stavební společnost Šlehofer s.r.o.**
IČ: 27146324
Sídlo: Prvomájová 2111/33, 153 00 Praha - Radotín

uzavřeli níže uvedeného dne následující

SMLOUVU O DÍLO

I. Předmět plnění

Realizace akce „Rekonstrukce cyklostezky A12: Dalejské údolí“.

II. Doba plnění

Od 1.6. do 30.9.2024

III. Cena za dílo

Cena za dílo ve výši 1 753 008,30 Kč + DPH se sjednává na základě předložené nabídky, která je přílohou smlouvy o dílo.

IV. Platební podmínky

Cena za dílo bude uhrazena na základě zhotovitelem vystavené faktury za skutečně provedené a objednatelem odsouhlasené práce po jejich dokončení.

Splatnost faktur je 30 dní od data doručení objednateli. Součástí faktury je i přiložený soupis provedených prací odsouhlasených objednatelem.

V. Práva a povinnosti smluvních stran

Zhotovitel se zavazuje provést dílo řádně, za sjednanou cenu a v době plnění.

Zhotovitel odpovídá za provádění díla dle platných právních předpisů a za dodržování BOZP a PO a zodpovídá za škody vzniklé jeho činností během provádění díla.

Objednatel se zavazuje převzít řádně provedené a dokončené dílo i před termínem sjednané doby plnění.

VI. Předání díla

O předání a převzetí díla bude pořízen protokol, podepsaný oběma smluvními stranami.

V případě drobných vad a nedodělků díla, budou tyto zapsány do protokolu o předání a převzetí díla s uvedením termínu jejich odstranění.

Smluvní strany se dohodly, že vlastníkem díla je objednatel. Nebezpečí škody na díle nese zhotovitel do doby řádného předání díla objednateli.

VII. Odpovědnost za vady díla

Zhotovitel poskytuje na provedené dílo záruku v délce 3 let od doby jeho předání a převzetí objednatelem.

Zhotovitel odpovídá objednateli za vady díla, které má v době jeho předání a za vady vzniklé po této době, jestliže byly způsobeny porušením jeho povinností.

VIII. Smluvní pokuty

V případě prodlení zhotovitele s řádným dokončením a předáním díla, zaplatí objednateli penále 0,1% z ceny díla uvedené v čl. III smlouvy, za každý den prodlení.

V případě nedodržení termínu splatnosti faktur, uhradí objednatel zhotoviteli penále ve výši 0,1% z dlužné částky za každý den prodlení.

IX. Odstoupení od smlouvy

Objednatel je oprávněn odstoupit od smlouvy, pokud zhotovitel provádí práce na díle opakovaně nekvalitně či neodborně.

Zhotovitel je oprávněn odstoupit od smlouvy při opakovaných pozdních úhradách faktur objednatelem delších než 30 dní po splatnosti.

X. Závěrečná ustanovení

Smlouva nabývá platnosti dnem podpisu obou smluvních stran.

Smlouva je sepsána ve dvou vyhotoveních, každá strana obdrží po jednom vyhotovení.

Změny či doplňky této smlouvy je možné činit pouze písemnými dodatky, podepsanými oběma smluvními stranami.

Zhotovitel bere na vědomí, že smlouva bude objednatelům zveřejněna v registru smluv podle zákona č. 340/2015 Sb.

Smlouva byla odsouhlasena Zastupitelstvem MČ Praha – Sliveneč na jeho 15. zasedání dne 3.6.2024 usnesením č. 214/15/2024.

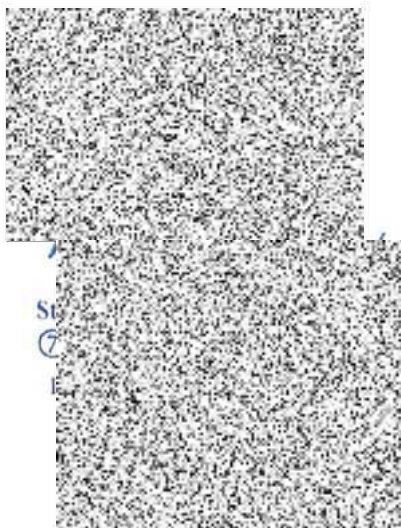
V Praze dne: 12.6.2024

Objednatel:



V Praze dne: 12.6.2024

Zhotovitel:



Stav:

⑦

IČO:



CENOVÁ NABÍDKA

Dodavatel : Stavební společnost Šlehofer, s.r.o.				Měsíc/rok : 04/2024		Projekt:	
Datum: 18.04.2024		Celková částka : 1 753 008,30		DPH 21% 368 131,74		Celkem Kč : 2 121 140,04	
FIRMA: MČ Praha - Sliveneč							Místo : Praha Sliveneč
Poř.č.	Kód položky	Popis	M.j.	Množství	Cena jedn.	Cena celkem	Poznámka
		Rekonstrukce cyklostezky A12: Dalejské údolí					
		Úsek č. 1					
		Odstranění nánosů a zametání komunikace	m2	907,80			
		Frézování živice do tl. 5 cm	m2	120,00			
		Zařezání a odbourání hran	mb	3,00			
		Vyrovnání podkladu živicí	m2	226,95			
		Spojovací postřik	m2	907,80			
		Pokládka ohrubné živичné vrstvy ACO11 tl. do 5cm	m2	907,80			
		Prořez a zálivka spár	mb	3,00			
		Přesun hmot a doprava	kpl	1,00			
		Úsek č. 2					
		Úprava pláň se zhutněním v tl. do 10 cm	m2	909,00			
		Vyrovnání podkladu	m2	208,00			
		Pokládka podkladní živичné vrstvy ACP16 tl. do 5 cm	m2	909,00			
		Spojovací postřik	m2	909,00			
		Pokládka ohrubné živичné vrstvy ACO11 tl. do 5cm	m2	909,00			
		D+M silničních obrub (ukončení před potokem)	mb	4,00			
		Přesun hmot a doprava	kpl	1,00			
		Oprava komunikace bude ve stávajícím podélném a příčném profilu, odvodnění komunikace není řešeno.					
		Součástí cenové nabídky není případná úprava vjezdů a vstupů na pozemky. Toto není součástí zadávacího řízení.					
		Výměry jsou pouze orientační, zadané zadavatelem, fakturováno bude dle skutečně provedených prací, v pevně stanovených jednotkových cenách z cenové nabídky					
		Záruční doba 36 měsíců.					
		celkem				1 753 008,30	
	Vypracoval: Milan Bada tel:775707612		Stavební společnost Šlehofer s.r.o. Prv 153 00 IČO: 271463			Odsouhlasil:	