



Technické služby Jablonec nad Nisou, s.r.o.

Souběžná 7, 466 01 Jablonec nad Nisou

☎ 483 369 911

www.tsj.cz

## Soupis prací

Akce : Souvislá údržba komunikace  
Objednatel : Statutární město Jablonec nad Nisou - OSKO  
Místo : Jablonec n.N., ul. Průběžná (od PPCH U Háskových vil k zatáčce u zadního vjezdu do ABB)

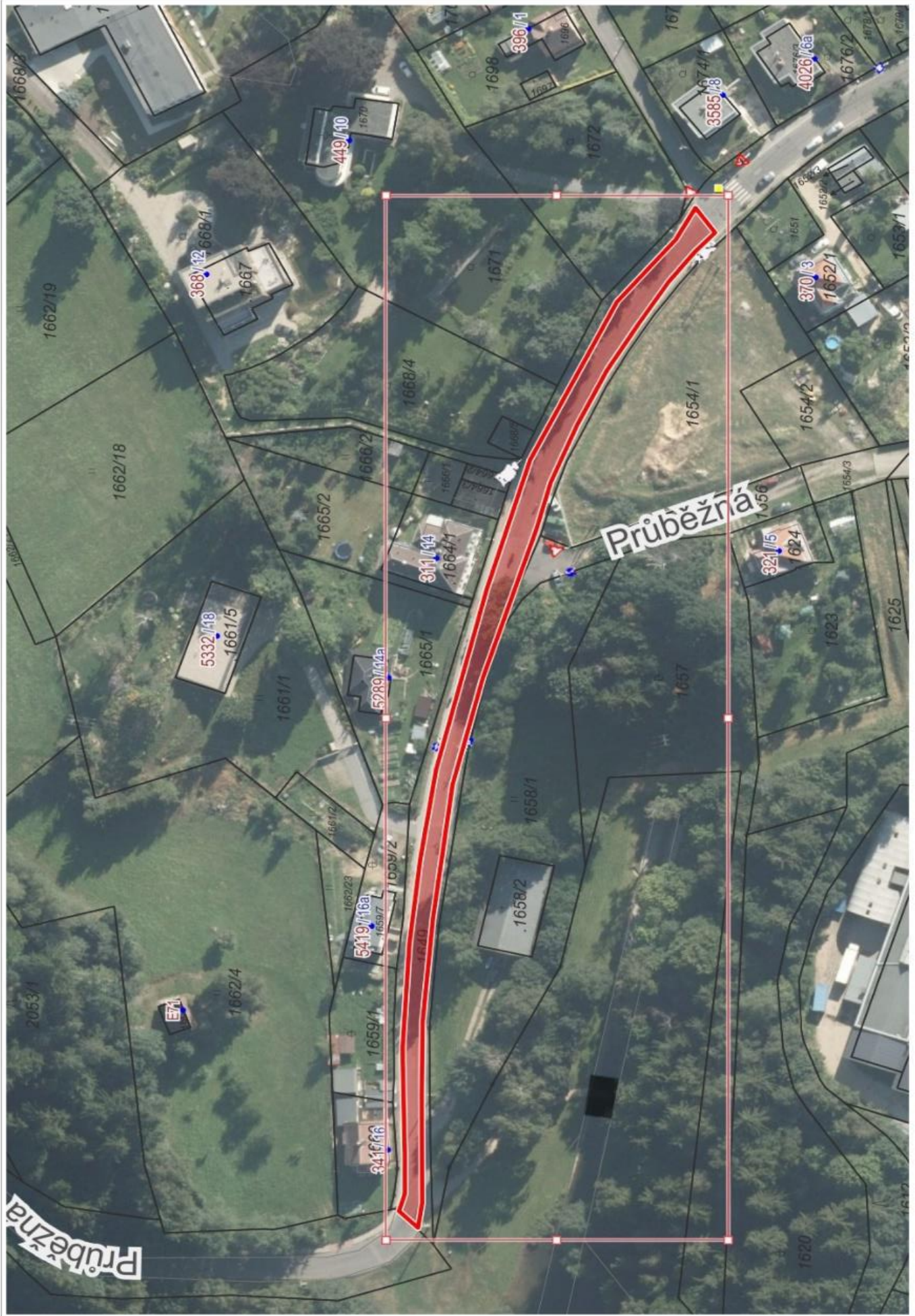
	popis	m.j.	počet	cena m.j.	celkem
<b>1</b>	<b>všeobecné</b>				
	převzetí asfaltových ker k dalšímu využití	t	xxx		0,00
	drcení betonů a asfaltobetonových ker	t	xxx		0,00
	třídění výkopové zeminy a podkladů nestmelených (z výkopů)	m3	xxx		0,00
	pomoc práce zříz nebo zajišť regulaci a ochranu dopravy DIO	kpl	xxx		0,00
<b>2</b>	<b>dešťová kanalizace, potrubí:</b>				
	výšková úprava kanalizačních šachet	ks	xxx		0,00
	výšková úprava mříže uliční vpustě	ks	xxx		0,00
	výšková úprava krycích hrnců	ks	xxx		0,00
<b>3</b>	<b>dlážděné povrchy komunikací:</b>				
*	odstranění dlažeb betonových	m2	xxx		0,00
*	<i>stávající velkoformátová betonová dlažba</i>				
	odkop pro spodní stavbu ze stabilizované zeminy tř. I	m3	xxx		0,00
	dlážděné kryty z betonové dlažby šedé tl. 60 mm	m2	xxx		0,00
	ložná vrstva pod dlažby z kameniva PDK 4/8 tl. 40 mm	m2	xxx		0,00
<b>5</b>	<b>obrubníky:</b>				
	výšková úprava žulových obrub do bet lože	mb	xxx		0,00
	odstranění obrub betonových zahradních	mb	xxx		0,00
	osazení záhonové obruby do bet lože	mb	xxx		0,00
	betonová patka za obruby	m3	xxx		0,00
<b>4</b>	<b>asfaltobetonové povrchy komunikací:</b>				
	strojní pokládka ACO velkoplošná tl. 5 cm	m2	xxx		0,00
**	asfaltový beton - vyrovnávka podkladních vrstev	m3	xxx		0,00
**	<i>v místech hloubkové eroze povrchu cca 1/3 plochy tl. 2-3 cm</i>				
	spojovací postřik živičný	m2	xxx		0,00
	frézování vozovek asfaltových, velkoplošné od 800 m2	m2	xxx		0,00
	ruční dobourávání, řezání	hod	xxx		0,00
	ošetření spár asfaltovou zálivkou	mb	xxx		0,00

Celkem bez DPH	0 Kč
DPH 21 %	0 Kč
<b>Celkem s DPH</b>	<b>0 Kč</b>

### Poznámka:

Na dílo bude poskytnuta záruka v délce 24 měsíců ode dne předání bez vad a nedodělků. Záruka se nevztahuje na škody vzniklé živelnými událostmi či cizím zaviněním. Výslovně se ujednává, že na vady díla, které vzniknou po převzetí díla a jsou způsobené špatnou údržbou díla, násilným poškozením těžkými mechanismy, účinky dopravy, pokud dopravní zátěž neodpovídá konstrukci vozovky, materiály rozrušujícími silniční konstrukci, se záruka nevztahuje. Zhotovitel neodpovídá za vady, které se projeví v průběhu záruční lhůty a byly způsobeny deformací původního podloží.

Obr.:



1 : 1 219

Ortofoto: © ČÚZK, Katastr: © ČÚZK, RÚIAN: © ČÚZK