

Smlouva o dílo na dodávku a zhotovení prací

dle § 2586 a následujícího zákona č. 89/2012 Sb., občanského zákoníku, ve znění
pozdějších předpisů (dále jen „smlouva“)

na realizaci veřejné zakázky „**Dodávka a pokládka koberců ve Vzdělávacím středisku
Benešov**“

uzavřený mezi:

Objednatel: **Institut pro veřejnou správu Praha**

státní příspěvková organizace

Sídlo: Baarova 1026/2, 140 00 Praha 4

IČO: 708 90 293

DIČ: CZ 708 90 293



(dále jen „**Objednatel**“)

Zhotovitel: **KMD PLUS s.r.o.**

Sídlo: U Křížku 1402/6, Praha 4 Nusle, 140 00

IČO: 25121553

DIČ: CZ25121553



(dále jen „**Zhotovitel**“)

uzavírají níže uvedeného dne, měsíce a roku tuto smlouvu na zhotovení díla „**Dodávka a
pokládka koberců ve Vzdělávacím středisku Benešov**“ za následujících podmínek:

Článek I

Předmět smlouvy

1. Název předmětu plnění: „Dodávka a pokládka koberců ve Vzdělávacím středisku Benešov“.
2. Specifikace a rozsah dodávky a prací je upřesněn v příloze č. 1 této smlouvy, která je nedílnou součástí této smlouvy.
3. Místem realizace prací je Vzdělávací středisko Benešov, Ke Stadionu 1918, Benešov.
4. Zhotovitel se zavazuje na vlastní náklady provést práce dle této smlouvy s maximální úsporností a optimalizací navrhovaného díla tak, aby dosáhl hospodárných nákladů na provádění prací. Objednatel se zavazuje zaplatit za dodávku a práce provedené v souladu s touto smlouvou sjednanou cenu.
5. Obchodní podmínky:
 - A) záruční doba: 24 měsíců od převzetí stavebních prací Objednatelem.
 - B) zajištění jakosti, ochrana životního prostředí a BOZP: veškeré materiály a pracovní postupy musí odpovídat příslušným technickým normám ČNS, případně pokynům správce Vzdělávacího střediska. Za bezpečnost práce a požární ochranu odpovídá Zhotovitel.
 - C) pojištění: Zhotovitel nese odpovědnost za škody vzniklé Objednateli v důsledku činností konaných v rozporu s touto smlouvou nebo v důsledku nesplnění smluvních podmínek. Rovněž nese odpovědnost za škody způsobené jiným osobám. Zhotovitel je povinen být odpovídajícím způsobem pojištěn ve prospěch Objednatele.

Článek II

Termín plnění

Smluvní strany se dohodly, že práce budou zahájeny po dohodě s Objednatelem po nabytí účinnosti smlouvy. Termín pro dokončení stavebních prací je stanoven **nejpozději do 10. 8. 2024.**

Článek III

Cena dodávky a prací

1. Cena dodávky a prací je stanovena dohodou smluvních stran jako maximální.
2. Smluvní strany se dohodly, že Objednatel zaplatí za provedení dodávky a prací dle čl. I této smlouvy celkovou částku ve výši:

410 980,- Kč bez DPH

86 305,80 Kč DPH

497 285,80 Kč včetně DPH

3. Specifikace ceny je rozepsána v příloze této smlouvy – Specifikace a stanovení ceny. Součástí této ceny je předání prací a odstranění případných veškerých vad a nedodělků před převzetím prací Objednatel.

Článek IV

Platební podmínky

1. Cena dodávky a prací bude uhrazena jednorázově převodem na účet Zhotovitele s termínem splatnosti 30 dní ode dne prokázaného doručení faktury. Fakturu lze předložit nejdříve po protokolárním převzetí prací Objednatel, po odstranění všech vad a nedodělků.
2. Fakturovaná částka bude odpovídat oceněnému rozpisu prací uvedenému ve specifikaci ceny, která je nedílnou součástí této smlouvy.
3. Faktura musí obsahovat veškeré náležitosti předepsané § 29 zákona č. 235/2004 Sb., o dani z přidané hodnoty, ve znění pozdějších předpisů, tak, aby bylo naprosto zřejmé, že slouží rovněž pro daňové účely.
4. Objednatel neposkytuje žádné zálohy ani dílčí plnění.

Článek V

Smluvní sankce

1. Neodevzdá-li Zhotovitel řádně provedené stavební práce v daném termínu, zavazuje se uhradit Objednateli smluvní pokutu sjednanou ve výši 0,05 % z ceny prací bez DPH za každý den, o který se opozdilo řádné dokončení prací.
2. Vzájemné ujednání o smluvní pokutě nevyklučuje povinnost Zhotovitele uhradit Objednateli škodu, která vznikne v souvislosti s nesplněním jeho závazků vyplývajících ze smluvního vztahu.

Článek VI

Řešení sporů

Obě smluvní strany se zavazují řešit veškeré spory, vyplývající ze závazků z této smlouvy, především dohodou.

Článek VII

Závěrečná ustanovení

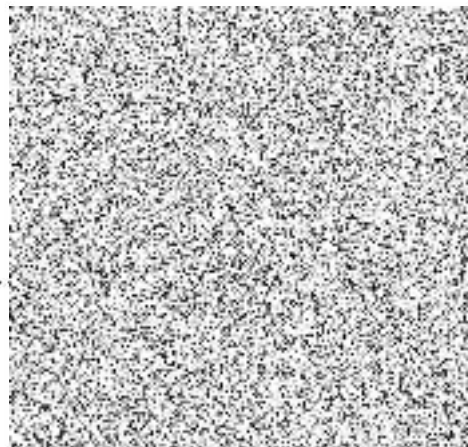
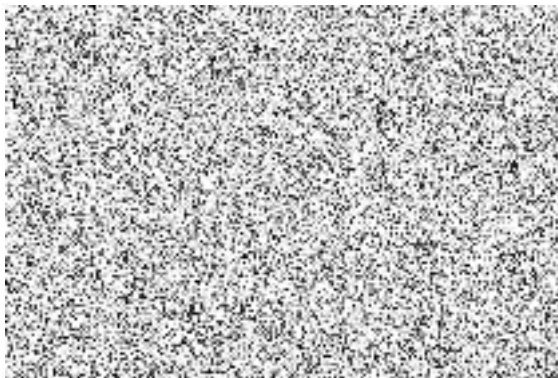
1. Tato smlouva zavazuje Zhotovitele i Objednatele ke splnění závazků.

2. Specifikace a ujednání obsažené v této smlouvě je možné měnit pouze písemnou formou odsouhlasenou oběma smluvními stranami.
3. Pokud není ve smlouvě a jejích přílohách stanoveno jinak, řídí se vztahy založené na základě jejího oboustranného podpisu zákonem č. 89/2012 Sb., občanský zákoník, ve znění pozdějších předpisů (dále jen „Občanský zákoník“).
4. Pro vyloučení pochybností obě smluvní strany vylučují aplikaci ustanovení § 2909 Občanského zákoníku.
5. Objednatel upozorňuje, že vylučuje možnost přijetí objednávky dle § 1740 odst. 3, věta první, Občanského zákoníku. Přijetí objednávky s jakýmkoli, byť i nepodstatnými, dodatky nebo odchylkami nebude považováno za její přijetí, ale za nový návrh k jednání.
6. Tato smlouva nabývá platnosti a účinnosti dnem zveřejnění v Registru smluv.
7. Tato smlouva je vyhotovena pouze elektronicky.

Přílohy:

1. Specifikace a stanovení ceny
2. Cenová nabídka zhotovitele CN-1810107

Elektronické podpisy smluvních stran



Položkový rozpočet opravený

Místnost	Popis	MJ *	Množství	Jednotková cena v Kč bez DPH	Sazba DPH	Cena celkem v Kč bez DPH
Odd. vzdělávání	kobercové čtverce 50 x 50 cm	m2	21,5	390,00	21%	8 385,00
	sokly vč. Obšití / kobercová lišta	bm	21	55,00	21%	1 155,00
	materiál - pokládka koberců vč. strhávání, stěrkování, celoplošného lepení a montáže soklů	X	X	2 150,00	21%	2 150,00
	práce - pokládka koberců vč. strhávání, stěrkování, celoplošného lepení a montáže soklů	X	X	5 482,50	21%	5 482,50
Učebna 1	kobercové čtverce 50 x 50 cm	m2	51,7	390,00	21%	20 163,00
	kobercové čtverce 50 x 50 cm	m2	16	390,00	21%	6 240,00
	obložení stupínku výška 20 cm / schodová	bm	8	454,09	21%	3 632,72
	sokly vč. Obšití / kobercová lišta	bm	37	55,00	21%	2 035,00
	materiál - pokládka koberců vč. strhávání, stěrkování, celoplošného lepení a montáže soklů	X	X	5 170,00	21%	5 170,00
	práce - pokládka koberců vč. strhávání, stěrkování, celoplošného lepení a montáže soklů	X	X	13 183,50	21%	13 183,50
Lektorovna	kobercové čtverce 50 x 50 cm	m2	21,5	390,00	21%	8 385,00
	sokly vč. Obšití / kobercová lišta	bm	21	55,00	21%	1 155,00
	materiál - pokládka koberců vč. strhávání, stěrkování, celoplošného lepení a montáže soklů	X	X	2 150,00	21%	2 150,00
	práce - pokládka koberců vč. strhávání, stěrkování, celoplošného lepení a montáže soklů	X	X	5 482,50	21%	5 482,50

Položkový rozpočet opravený

Místnost	Popis	MJ *	Množství	Jednotková cena v Kč bez DPH	Sazba DPH	Cena celkem v Kč bez DPH
Učebna 2	kobercové čtverce 50 x 50 cm	m2	52,57	390,00	21%	20 502,30
	koberec	m2	15,68	390,00	21%	6 115,20
	obložení stupínku výška 20 cm / schodová	bm	8	454,09	21%	3 632,72
	sokly vč. Obšití / kobercová lišta	bm	37	55,00	21%	2 035,00
	materiál - pokládka koberců vč. strhávání, stěrkování, celoplošného lepení a montáže soklů	X	X	5 257,00	21%	5 257,00
	práce - pokládka koberců vč. strhávání, stěrkování, celoplošného lepení a montáže soklů	X	X	13 405,35	21%	13 405,35
Učebna 3	kobercové čtverce 50 x 50 cm	m2	77,42	390,00	21%	30 193,80
	kobercové čtverce 50 x 50 cm	m2	15,83	390,00	21%	6 173,70
	obložení stupínku výška 20 cm / schodová	bm	8	454,09	21%	3 632,72
	sokly vč. Obšití / kobercová lišta	bm	43	55,00	21%	2 365,00
	materiál - pokládka koberců vč. strhávání, stěrkování, celoplošného lepení a montáže soklů	X	X	7 742,00	21%	7 742,00
	práce - pokládka koberců vč. strhávání, stěrkování, celoplošného lepení a montáže soklů	X	X	19 742,10	21%	19 742,10

Položkový rozpočet opravený

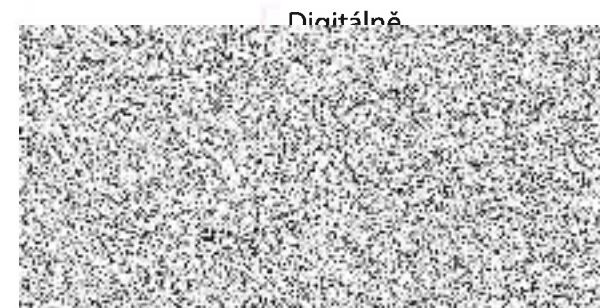
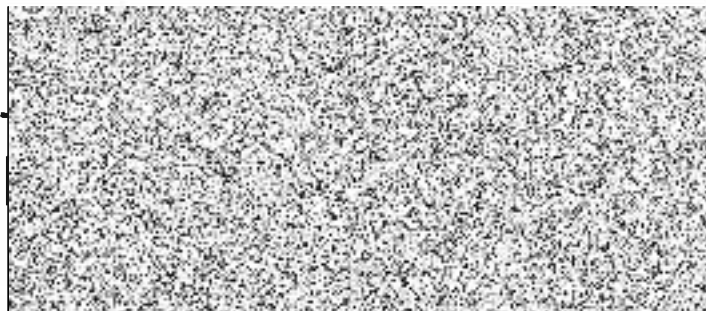
Místnost	Popis	MJ *	Množství	Jednotková cena v Kč bez DPH	Sazba DPH	Cena celkem v Kč bez DPH
Učebna D	kobercové čtverce 50 x 50 cm	m2	45,65	390,00	21%	17 803,50
	sokly vč. Obšití / kobercová lišta	bm	30	55,00	21%	1 650,00
	materiál - pokládka koberců vč. strhávání, stěrkování, celoplošného lepení a montáže soklů	X	X	4 565,00	21%	4 565,00
	práce - pokládka koberců vč. strhávání, stěrkování, celoplošného lepení a montáže soklů	X	X	11 640,75	21%	11 640,75
Učebna 7	kobercové čtverce 50 x 50 cm	m2	47,1	390,00	21%	18 369,00
	sokly vč. Obšití / kobercová lišta	bm	28	55,00	21%	1 540,00
	materiál - pokládka koberců vč. strhávání, stěrkování, celoplošného lepení a montáže soklů	X	X	4 710,00	21%	4 710,00
	práce - pokládka koberců vč. strhávání, stěrkování, celoplošného lepení a montáže soklů	X	X	12 010,50	21%	12 010,50
Učebna 8	kobercové čtverce 50 x 50 cm	m2	40,35	390,00	21%	15 736,50
	kobercové čtverce 50 x 50 cm	m2	7,2	390,00	21%	2 808,00
	obložení stupínku výška 15 cm / schodová	bm	7,7	454,08	21%	3 496,39
	sokly vč. Obšití / kobercová lišta	bm	29	55,00	21%	1 595,00
	materiál - pokládka koberců vč. strhávání, stěrkování, celoplošného lepení a montáže soklů	X	X	4 035,00	21%	4 035,00
	práce - pokládka koberců vč. strhávání, stěrkování, celoplošného lepení a montáže soklů	X	X	10 289,25	21%	10 289,25

Položkový rozpočet opravený

Místnost	Popis	MJ *	Množství	Jednotková cena v Kč bez DPH	Sazba DPH	Cena celkem v Kč bez DPH
Chodba	kobercové čtverce 50 x 50 cm	m2	145,5	390,00	21%	56 745,00
	sokly vč. Obšití / kobercová lišta	bm	77	55,00	21%	4 235,00
	materiál - pokládka koberců vč. strhávání, stěrkování, celoplošného lepení a montáže soklů	X	X	14 550,00	21%	14 550,00
	práce - pokládka koberců vč. strhávání, stěrkování, celoplošného lepení a montáže soklů	X	X	19 635,00	21%	19 635,00
Cena celkem v Kč bez DPH						410 980,00

Účastník podáním nabídky čestně prohlašuje, že jím nabízené předměty dodávky plně odpovídají min. nebo max. parametrům uvedeným zadavatelem v zadávacích podmínkách a nabídkové ceny jsou uvedeny za celé plnění předmětu veřejné zakázky se zakalkulováním všech prací, dodávek a služeb, potřebných ke zdárnému předání a užívání (doprava, přesun hmot atd.)

*** Uvedené jednotlivé výměry jsou přibližné. Před vlastní dodávkou bude nutné, aby vítězný účastník provedl přesné skutečné zaměření.**



KMD PLUS s.r.o.

U Křížku 1402/6

14000 PRAHA 4 - Nusle

IC: 25121553

DIČ: CZ25121553

N A B Í D K A



Komu: **Institut pro veřejnou správu Praha**

Baarova 1026/2

14000 PRAHA 4 Michle

Příjemce: **Institut pro veřejnou správu Praha**

Vzdělávací středisko

Ke Stadionu 1918

25601 BENEŠOV



Datum: 02.06.2024

Vystavil: Ing. Jan DVORÁK



Náše ref.: 1810107

Vaše ref.: VZMR na stavební práce

Dle Výzvy k podání nabídky pro VZMR na stavební práce Vám předkládám cenovou nabídku v položkové struktuře pro "Dodávku a pokládku koberců ve Vzdělávacím středisku Benešov".

Položky	Množství	Cena za jednotku		Sleva %	Celková částka		DPH %
		bez DPH	s DPH		bez DPH	s DPH	
Demontáž podlahové krytiny	519.000 m2	35.00	42.35		18165.00	21979.65	21
Demontáže soklů a lišt	330.000 bm	15.00	18.15		4950.00	5989.50	21
Ekologická likvidace krytin a odpadu	519.000 m2	45.00	54.45		23355.00	28259.55	21
Opravy, vysprávkování a přebroušení podlahy	519.000 m2	50.00	60.50		25950.00	31399.50	21
Kobercové čtverce FIRST FW dle výběru	580.000 m2	390.00	471.90		226200.00	273702.00	21
Montáž kobercových čtverců+plošná fixace	519.000 m2	115.00	139.15		59685.00	72218.85	21
D+M soklových lišt s kobercovým soklem	330.000 bm	95.00	114.95		31350.00	37933.50	21
D+M hrany na stupínky	36.000 bm	290.00	350.90		10440.00	12632.40	21
Přechodová lišta standard 30mm	3.000 bm	295.00	356.95		885.00	1070.85	21
Přesuny a stěhování nábytku zajistí IPVS	mst						21
Doprava, přesuny a vedlejší náklady	2.000 etp	5000.00	6050.00		10000.00	12100.00	21

Dle technické specifikace a dalších požadavků nabízíme výměnu ve 100% ploch za kobercové čtverce ve vyšším standardu druh FIRST

FORWARD:

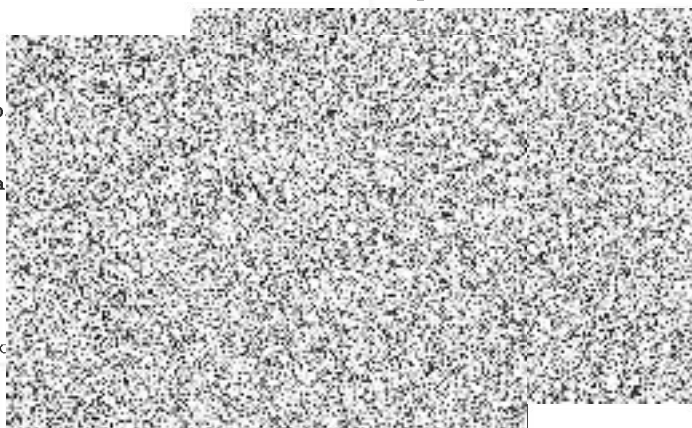
- vyšší hmotnost vlákna 540 g/m2, materiál vlákna 100% Polyamid,
- třída zátěže 33/LC1,
- vyšší třída reakce na oheň Bfl-s1 kobercový čtverec nehoří, ale taví se, je samozhášivý (koberec role má o třídu nižší reakci na oheň Cf1-s1),
- podklad modifikovaný bitumen s rozměrovou stabilitou,

Digitálně

Podkladem pro výpočet jsou: ceny bez DPH

Splatno

Nabídka



Sazba	Základ daně	Daň
21	410980.00	86305.80
12	0.00	0.00
osvobozeno	0.00	
Součet	410980.00	86305.80
e l k e m:	KČ	497 285.80

Tisk z pro

strana:

